

Teoria Econòmica

1r semestre

2n semestre



INFORME AGREGAT DE DEPARTAMENT

Teoria Econòmica

El professorat adscrit al Departament de Teoria Econòmica ha impartit docència, el 1r semestre del curs 2009-2010, en els ensenyaments de: Investigació i Tècniques de Mercat, Ciències Actuarials i Financeres, Economia, Administració i Direcció d'Empreses, Sociologia i Ciències Empresarials. Aquest professorat va estar seleccionat prèviament en la planificació tramesa al Servei de Planificació i Anàlisi.

L'enquesta s'ha realitzat a 60 grups classe i s'han recollit 2.408 respostes sobre un potencial de 6.798 respostes possibles (equivalents a la suma total dels estudiants matriculats en el conjunt dels grups participants), cosa que representa un 35,42 % de resposta vàlida.

S'han elaborat informes corresponents a l'actuació docent de 37 professors i professores, que han impartit 25 assignatures diferents. Quan el nombre de respostes rebudes ha estat inferior a 10, s'ha procedit a elaborar l'informe corresponent si es donaven simultàniament les condicions següents: que el nombre de matriculats sigui igual o superior a 5 i el nombre de respostes sigui igual o superior a 4; que la participació sigui igual o més gran al 30% dels estudiants matriculats i que l'error mostral se situï al voltant del valor 0,30.

Descripció de l'informe

L'informe s'estructura en els apartats següents:

1. **Síntesi dels principals resultats.**
2. **Informe agregat del departament.** Similar al que presenta cadascun dels professors; inclou l'anàlisi descriptiva de les dades identificadores de l'alumnat participant, la taula d'estadístics descriptius, la taula de freqüències de les respostes, el gràfic de mitjanes i la distribució per intervals de les puntuacions mitjanes del professorat participant.
3. **Agrupació dels ítems per categories.** En aquest cas, els 16 ítems de l'enquesta s'han agrupat en 7 categories segons la definició especificada en el manual d'avaluació. L'agrupació ha estat la següent:
 - ▶ Saber - domini de la matèria (ítems 3 i 4)
 - ▶ Organització i planificació de l'actuació docent (ítems 1, 2 i 6)
 - ▶ L'exposició docent (ítems 5 i 9)
 - ▶ Metodologia i ús dels recursos en el procés d'ensenyament - aprenentatge (ítems 7, 8 i 10)
 - ▶ Actituds del professorat en la interacció amb els estudiants, tant en el context de grup classe com en l'atenció individualitzada (ítems 11, 14 i 15)
 - ▶ Avaluació dels aprenentatges (ítems 12 i 13)
 - ▶ Satisfacció global (ítem 16)

Es presenta, sobre cada categoria, la distribució de mitjanes en els intervals següents: (0 - 2,5), (2,5 - 5), (5 - 7,5) i (7,5 - 10), així com la mitjana màxima, la mitjana mínima i la mitjana global de la categoria.

1. Síntesi dels principals resultats

Caracterització de la mostra

Del total d'alumnat que ha participat en l'enquesta, un 49 % han estat dones. La mitjana d'edat se situa en els 21 anys; l'edat mínima és 17 anys i la màxima 70. Pel que fa a la situació laboral, un 39,74 % manifesta que treballa i un 30,20 % d'aquests ho fa en una jornada de més de 25 hores.

Respecte al tipus d'assignatura, un 83,89 % dels estudiants les ha cursat com a obligatòries i un 11,25 % les ha triat com a optatives. Tanmateix, s'han matriculat per primera vegada el 73,30 % dels estudiants i un 22,84 % ho ha fet dues o més vegades en la mateixa assignatura.

El 78,32 % dels estudiants afirma que ha assistit a classe molt sovint. Pel que fa a l'interès per l'assignatura, un 19,89 % manifesta que té un interès molt alt. Finalment, un 14,83 % considera que ha aprofundit molt en el contingut d'aquesta.

Valoració dels ítems

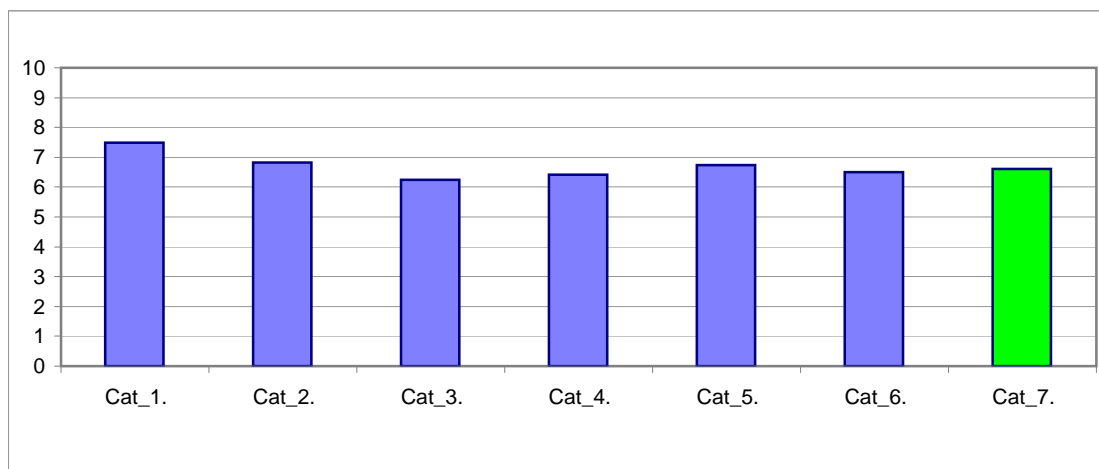
En una escala de valoració d'entre 0 i 10 (totalment en desacord - totalment d'acord), l'ítem que s'ha valorat millor ha estat l'ítem 4: "Mostra un coneixement adequat de la matèria" amb una mitjana de 7,88. Per contra, l'ítem amb la valoració més baixa ha estat l'ítem 9: "La seva manera d'explicar aconsegueix motivar l'alumnat" amb una mitjana de 6,02.

L'ítem de satisfacció global ("En general, estic satisfet/a amb la qualitat del treball desenvolupat per/per la professor/a") presenta una mitjana de 6,60 amb una desviació de $\pm 2,86$ en el total de la mostra del departament.

Taula resum de l'agrupació de les preguntes per categories i gràfic de mitjanes

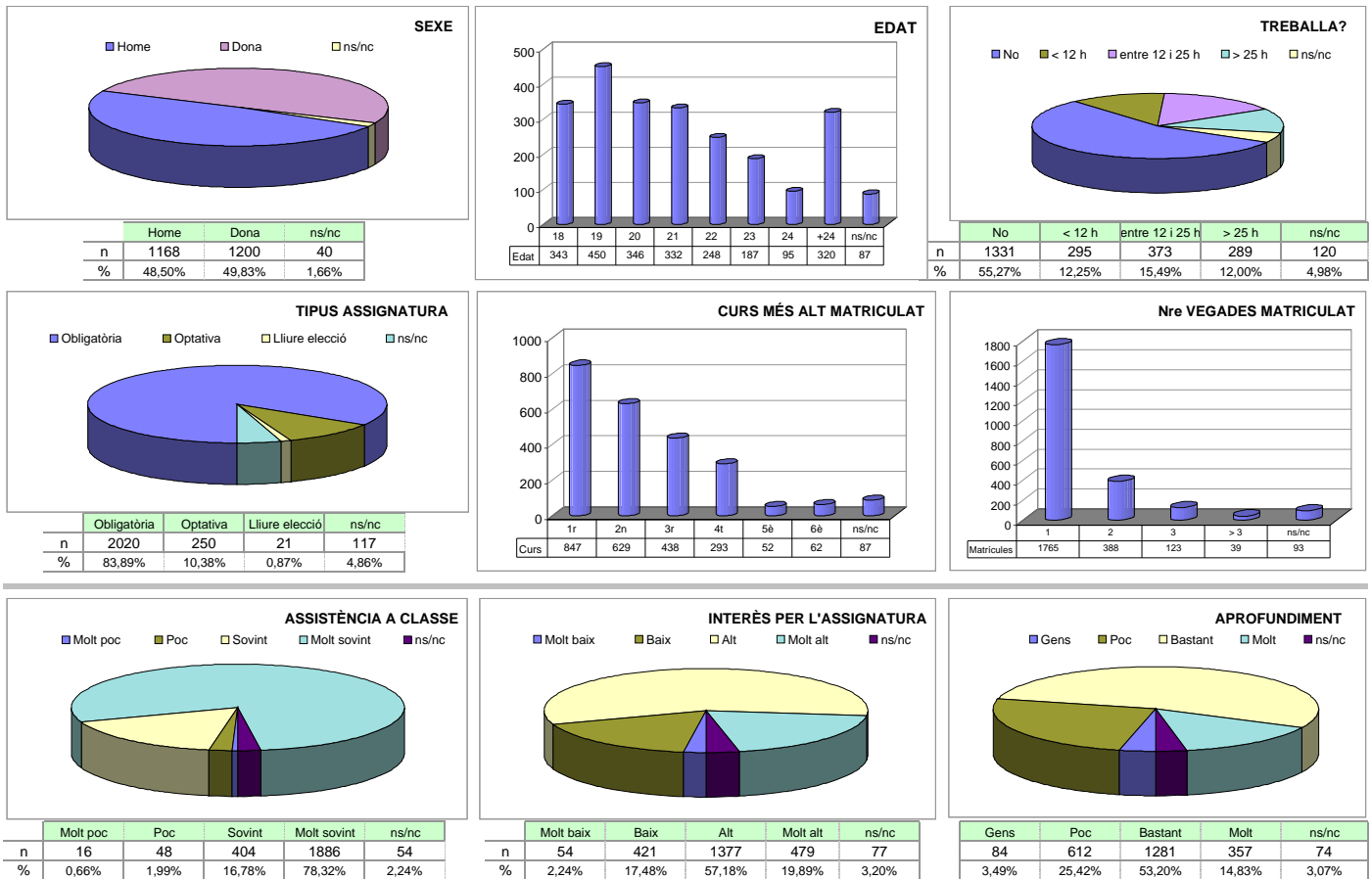
Cat_1. Saber-domini de la matèria (ítems 3 i 4)	7,49
Cat_2. Organització i planificació de l'acte docent (ítems 1, 2 i 6)	6,83
Cat_3. L'exposició docent (ítems. 5 i 9)	6,25
Cat_4. Metodologia i ús de recursos ... (ítems 7, 8 i 10)	6,42
Cat_5. Actituds en la interacció amb els estudiants ... (ítems 11, 14 i 15)	6,74
Cat_6. Avaluació (ítems. 12 i 13)	6,51
Cat_7. Satisfacció global (ítems. 16)	6,60

Gràfic de les mitjanes globals de cada categoria



Grups participants 60	Curs 2009-2010 1r semestre	Alumnat matriculat en els grups participants: 6.798 Nombre total d'enquestes empenades: 2.408	Percentatge de resposta 35,42%
---------------------------------	--------------------------------------	--	--

Anàlisi descriptiva de les dades identificadores de l'alumnat participant



Taula d'estadístics descriptius

	respostes		departament			
	nre.	%	mitjana	desviació	mínim	màxim
1 A l'inici del curs ha explicat amb claredat els objectius, el programa de l'assignatura i els criteris d'avaluació	2398	99,6	7,14	2,34	0	10
2 Planifica adequadament el desenvolupament de l'assignatura (sessions, activitats, ritme)	2401	99,7	6,81	2,49	0	10
3 Presenta una visió ampla de l'assignatura	2399	99,6	7,11	2,35	0	10
4 Mostra un coneixement adequat de la matèria	2400	99,7	7,88	2,19	0	10
5 Transmet amb claredat els continguts de l'assignatura	2397	99,5	6,49	2,84	0	10
6 Mostra una actitud flexible introduint canvis raonables en el pla del curs, quan és necessari	2389	99,2	6,55	2,60	0	10
7 La metodologia desenvolupada en l'assignatura ha estat adequada	2394	99,4	6,38	2,63	0	10
8 El material d'estudi i de consulta proposat (bibliografia/documents/recursos didàctics, etc.) ha estat útil per a l'aprenentatge de l'assignatura	2389	99,2	6,45	2,62	0	10
9 La seva manera d'explicar aconsegueix motivar l'alumnat	2400	99,7	6,02	3,08	0	10
10 El tipus de treball realitzat (lectures, exercicis, estudis, pràctiques ...) ha contribuït a un bon aprenentatge de l'assignatura	2396	99,5	6,44	2,62	0	10
11 Fomenta, facilita i crea un bon clima de treball i participació a classe	2399	99,6	6,45	2,80	0	10
12 El volum de feina exigida és proporcional als crèdits de l'assignatura	2393	99,4	6,57	2,52	0	10
13 El tipus d'avaluació previst (criteris i procediments) s'adequa a l'assignatura	2398	99,6	6,44	2,60	0	10
14 Manté un bon clima de comunicació i relació amb els estudiants	2398	99,6	6,77	2,78	0	10
15 Mostra interès perquè els alumnes aprenguin	2394	99,4	6,99	2,67	0	10
16 En general, estic satisfet/a amb la qualitat del treball desenvolupat pel/per la professor/a	2394	99,4	6,60	2,86	0	10

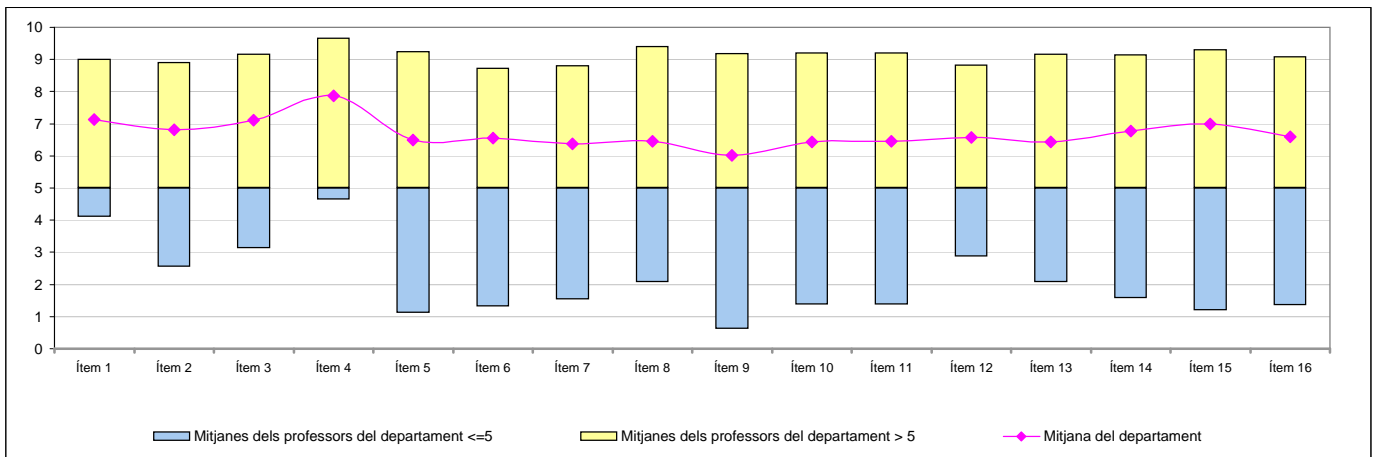
Han participat un total de 37 professors/es diferents amb CODI:

200026	201256	---
200039	600485	---
200049	600491	---
200061	600654	---
200062	602248	---
200063	---	---
200069	---	---
200071	---	---
200113	---	---
200151	---	---
200220	---	---
200229	---	---
200239	---	---
200253	---	---
200264	---	---
200412	---	---
200427	---	---
200500	---	---
200541	---	---
200575	---	---
200584	---	---
200619	---	---
200638	---	---
200661	---	---
200679	---	---
200728	---	---
200835	---	---
200836	---	---
200915	---	---
201097	---	---
201098	---	---
201140	---	---

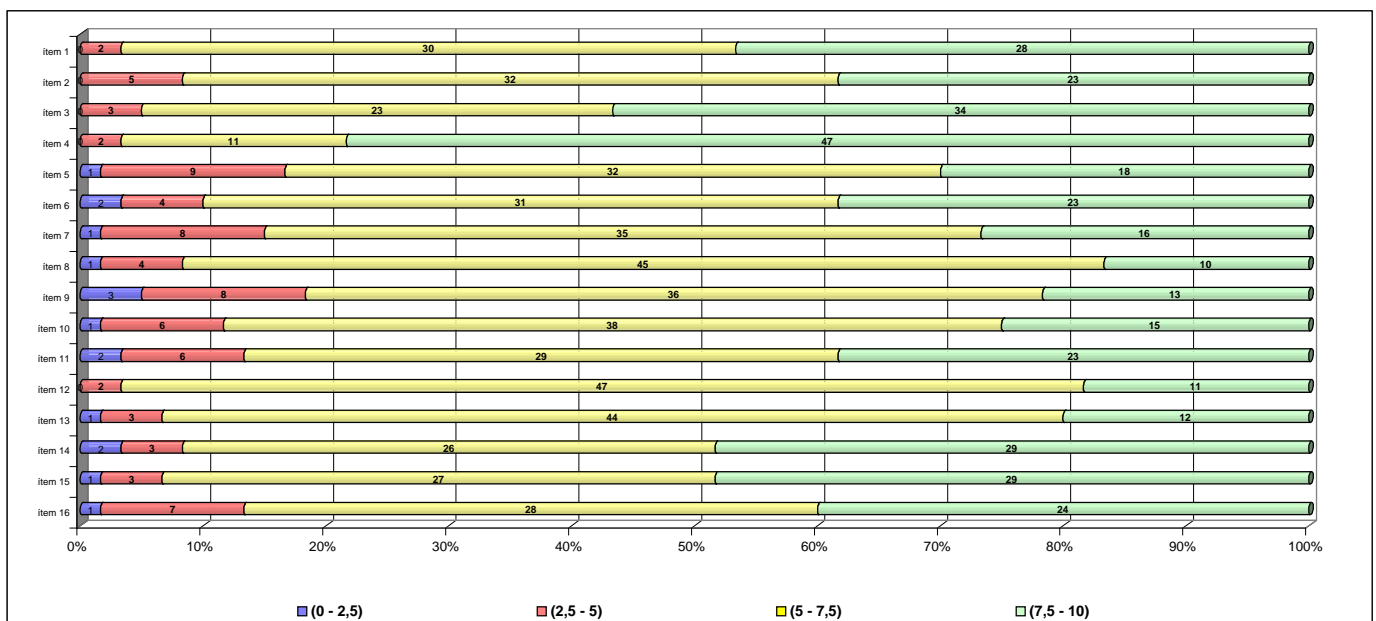
Taula de freqüències de les respostes (%)

	n	Escala de valoració										Mitjana	Desviació
		← Totalment en desacord → Totalment d'acord →											
		0	1	2	3	4	5	6	7	8	9		
1 A l'inici del curs ha explicat amb claredat els objectius, el programa de l'assignatura i els criteris d'avaluació	54	37	52	51	80	203	258	480	446	361	376	7,14	2,34
2 Planifica adequadament el desenvolupament de l'assignatura (sessions, activitats, ritme)	65	65	66	80	113	190	283	430	466	363	280	6,81	2,49
3 Presenta una visió ampla de l'assignatura	50	48	49	59	82	204	267	400	502	416	322	7,11	2,35
4 Mostra un coneixement adequat de la matèria	31	26	38	36	55	126	171	291	465	545	616	7,88	2,19
5 Transmet amb claredat els continguts de l'assignatura	143	81	77	108	100	203	246	350	432	376	281	6,49	2,84
6 Mostra una actitud flexible introduint canvis raonables en el pla del curs, quan és necessari	119	60	61	58	98	292	278	394	469	334	226	6,55	2,60
7 La metodologia desenvolupada en l'assignatura ha estat adequada	103	83	90	99	114	227	286	399	497	312	184	6,38	2,63
8 El material d'estudi i de consulta proposat (bibliografia/documents/recursos didàctics, etc.) ha estat útil per a l'aprenentatge de l'assignatura	101	63	90	84	118	276	302	381	422	317	235	6,45	2,62
9 La seva manera d'explicar aconsegueix motivar l'alumnat	232	96	108	105	98	216	246	354	382	299	264	6,02	3,08
10 El tipus de treball realitzat (lectures, exercicis, estudis, pràctiques ...) ha contribuït a un bon aprenentatge de l'assignatura	90	82	84	108	110	267	278	375	441	355	206	6,44	2,62
11 Fomenta, facilita i crea un bon clima de treball i participació a classe	128	81	91	100	113	208	253	388	421	335	281	6,45	2,80
12 El volum de feina exigida és proporcional als crèdits de l'assignatura	81	58	80	81	121	273	269	410	473	319	228	6,57	2,52
13 El tipus d'avaluació previst (criteris i procediments) s'adequa a l'assignatura	93	67	86	106	115	271	295	384	443	314	224	6,44	2,60
14 Manté un bon clima de comunicació i relació amb els estudiants	132	55	81	78	90	191	219	352	458	396	346	6,77	2,78
15 Mostra interès perquè els alumnes aprenguin	99	54	65	68	100	180	233	332	429	438	396	6,99	2,67
16 En general, estic satisfet/a amb la qualitat del treball desenvolupat pel/per la professor/a	138	84	88	79	86	214	234	329	400	434	308	6,60	2,86

Gràfic de mitjanes: mitjana del departament i mitjana mínima i màxima del professorat participant en l'enquesta



Distribució per intervals de les puntuacions mitjanes del professorat del departament participant en l'enquesta



Agrupació dels ítems per categories

DEPT:	Teoria Econòmica
-------	-------------------------

Cat_1. Saber-domini de la matèria (ítems 3 i 4)

Inclou el grau de confiança que té l'alumnat respecte del domini de la matèria que té el professor i dels coneixements que transmet a l'hora de donar una visió àmplia de la matèria.

Interval de les mitjanes	3. Presenta una visió àmplia de l'assignatura		4. Mostra un coneixement adequat de la matèria	
	freqüència	percentatge	freqüència	percentatge
(0 - 2,5)	0	0,00%	0	0,00%
(2,5 - 5)	3	5,00%	2	3,33%
(5 - 7,5)	23	38,33%	11	18,33%
(7,5 - 10)	34	56,67%	47	78,33%
Mitjana	MÍNIMA 3,14 MÀXIMA 9,17	GLOBAL 7,11	MÍNIMA 4,64 MÀXIMA 9,67	GLOBAL 7,88
Mitjana GLOBAL de la CATEGORIA			7,49	

Cat_2. Organització i planificació de l'actuació docent (ítems 1, 2 i 6)

Aquesta dimensió no avalua el Pla docent en si mateix (instrument a disposició de la comunitat universitària) sinó el que se'n deriva de l'aplicació a través de:

- La comunicació a l'alumnat, a l'inici del curs, del marc de referència del professor en relació amb els objectius, els criteris de l'organització i la seqüència de la matèria i el que s'espera de l'alumne i com serà avaluat.

- La capacitat de planificar adequadament el desenvolupament de l'assignatura i incloure-hi com a actitud important la flexibilitat o capacitat d'introduir canvis en el pla de curs inicial, de manera que es respecti el que és substancial a la matèria, segons la conjuntura del grup o altres situacions no previstes.

Interval de les mitjanes	1. A l'inici del curs ha explicat amb claredat els objectius, el programa de l'assignatura i els criteris d'avaluació		2. Planifica adequadament el desenvolupament de l'assignatura (sessions, activitats, ritme)		6. Mostra una actitud flexible introduint canvis raonables en el pla del curs, quan és necessari	
	freqüència	percentatge	freqüència	percentatge	freqüència	percentatge
(0 - 2,5)	0	0,00%	0	0,00%	2	3,33%
(2,5 - 5)	2	3,33%	5	8,33%	4	6,67%
(5 - 7,5)	30	50,00%	32	53,33%	31	51,67%
(7,5 - 10)	28	46,67%	23	38,33%	23	38,33%
Mitjana	MÍNIMA 4,11 MÀXIMA 9,00	GLOBAL 7,14	MÍNIMA 2,54 MÀXIMA 8,90	GLOBAL 6,81	MÍNIMA 1,32 MÀXIMA 8,73	GLOBAL 6,55
Mitjana GLOBAL de la CATEGORIA				6,83		

Cat_3. L'exposició docent (ítems 5 i 9)

Inclou dos aspectes implícits en l'acte docent:

- La claredat de l'exposició, amb independència de la metodologia o del format de classe considerat (magistral, pràctiques, etc.)

- La motivació de l'alumnat o la capacitat de transmetre, a través de l'exposició docent, l'interès per l'assignatura.

Interval de les mitjanes	5. Transmet amb claredat els continguts de l'assignatura		9. La seva manera d'explicar aconsegueix motivar l'alumnat	
	freqüència	percentatge	freqüència	percentatge
(0 - 2,5)	1	1,67%	3	5,00%
(2,5 - 5)	9	15,00%	8	13,33%
(5 - 7,5)	32	53,33%	36	60,00%
(7,5 - 10)	18	30,00%	13	21,67%
Mitjana	MÍNIMA 1,11 MÀXIMA 9,24	GLOBAL 6,49	MÍNIMA 0,62 MÀXIMA 9,19	GLOBAL 6,02
Mitjana GLOBAL de la CATEGORIA			6,25	

Cat_4. Metodologia i ús de recursos en el procés d'ensenyament-aprenentatge (ítems 7, 8 i 10)

Suposa avaluar l'actuació del professor en relació amb:

- L'adequació de la metodologia o de les estratègies d'aprenentatge en el context de la classe o de la situació docent
- La capacitat d'orientar adequadament l'estudiant per desenvolupar les feines mitjançant diferents activitats i treballs
- La qualitat del material d'estudi i dels recursos aportats

7. La metodologia desenvolupada en l'assignatura ha estat adequada			8. El material d'estudi i de consulta proposat (bibliografia, documents, recursos didàctics, etc.) ha estat útil per a l'aprenentatge de l'assignatura			10. El tipus de treball realitzat (lectures, exercicis, estudis, pràctiques, etc.) ha contribuït a un bon aprenentatge de l'assignatura		
Intervals de les mitjanes	freqüència	percentatge	freqüència	percentatge	freqüència	percentatge		
(0 - 2,5)	1	1,67%	1	1,67%	1	1,67%		
(2,5 - 5)	8	13,33%	4	6,67%	6	10,00%		
(5 - 7,5)	35	58,33%	45	75,00%	38	63,33%		
(7,5 - 10)	16	26,67%	10	16,67%	15	25,00%		
Mitjana	MÍNIMA 1,54 MÀXIMA 8,80	GLOBAL 6,38	MÍNIMA 2,08 MÀXIMA 9,40	GLOBAL 6,45	MÍNIMA 1,38 MÀXIMA 9,20	GLOBAL 6,44		
Mitjana GLOBAL de la CATEGORIA			6,42					

Cat_5. Actituds del professorat en la interacció amb els estudiants, tant en el context de grup classe com en l'atenció individualitzada (ítems 11, 14 i 15)

Inclou els següents aspectes:

- Actitud de respecte i de receptivitat vers l'alumnat
- Implicació personal amb el progrés dels estudiants en el procés d'aprenentatge
- Capacitat de promoure un clima de classe participatiu

11. Fomenta, facilita i crea un bon clima de treball i participació a classe			14. Manté un bon clima de comunicació i relació amb els estudiants			15. Mostra interès perquè els alumnes aprenguin		
Intervals de les mitjanes	freqüència	percentatge	freqüència	percentatge	freqüència	percentatge		
(0 - 2,5)	2	3,33%	2	3,33%	1	1,67%		
(2,5 - 5)	6	10,00%	3	5,00%	3	5,00%		
(5 - 7,5)	29	48,33%	26	43,33%	27	45,00%		
(7,5 - 10)	23	38,33%	29	48,33%	29	48,33%		
Mitjana	MÍNIMA 1,38 MÀXIMA 9,20	GLOBAL 6,45	MÍNIMA 1,57 MÀXIMA 9,15	GLOBAL 6,77	MÍNIMA 1,19 MÀXIMA 9,31	GLOBAL 6,99		
Mitjana GLOBAL de la CATEGORIA			6,74					

Cat_6. Avaluació dels aprenentatges (ítems 12 i 13)

Inclou els següents aspectes:

- Coherència de les demandes de treball en relació amb els crèdits de l'assignatura i del treball desenvolupat.
- Adequació dels criteris i dels procediments d'avaluació previstos a la naturalesa i al desenvolupament de la matèria

Cat_7. Satisfacció global (ítem 16)

Valoració global amb la qualitat de l'actuació docent del professorat

12. El volum de feina exigida és proporcional als crèdits de l'assignatura			13. El tipus d'avaluació previst (criteris i procediments) s'adequa a l'assignatura			16. En general, estic satisfet/a amb la qualitat del treball desenvolupat pel/per la professor/professora		
Intervals de les mitjanes	freqüència	percentatge	freqüència	percentatge	freqüència	percentatge		
(0 - 2,5)	0	0,00%	1	1,67%	1	1,67%		
(2,5 - 5)	2	3,33%	3	5,00%	7	11,67%		
(5 - 7,5)	47	78,33%	44	73,33%	28	46,67%		
(7,5 - 10)	11	18,33%	12	20,00%	24	40,00%		
Mitjana	MÍNIMA 2,86 MÀXIMA 8,83	GLOBAL 6,57	MÍNIMA 2,08 MÀXIMA 9,17	GLOBAL 6,44	MÍNIMA 1,35 MÀXIMA 9,09	GLOBAL 6,60		
Mitjana GLOBAL de la CATEGORIA			6,51			6,60		



INFORME AGREGAT DE DEPARTAMENT

Teoria Econòmica

El professorat adscrit al Departament de Teoria Econòmica ha impartit docència, el 2n semestre del curs 2009-2010, en els ensenyaments d': Investigació i Tècniques de Mercat, Ciències Ambientals, Economia, Administració i Direcció d'Empreses, Ciències Empresarials i Relacions Laborals. Aquest professorat va estar seleccionat prèviament en la planificació tramesa al Servei de Planificació i Anàlisi.

L'enquesta s'ha realitzat a 43 grups classe i s'han recollit 1.433 respostes sobre un potencial de 4.920 respostes possibles (equivalents a la suma total dels estudiants matriculats en el conjunt dels grups participants), cosa que representa un 29,13 % de resposta vàlida.

S'han elaborat informes corresponents a l'actuació docent de 32 professors i professores, que han impartit 25 assignatures diferents. Quan el nombre de respostes rebudes ha estat inferior a 10, s'ha procedit a elaborar l'informe corresponent si es donaven simultàniament les condicions següents: que el nombre de matriculats sigui igual o superior a 5 i el nombre de respostes sigui igual o superior a 4; que la participació sigui igual o més gran al 30% dels estudiants matriculats i que l'error mostral se situï al voltant del valor 0,30.

Descripció de l'informe

L'informe s'estructura en els apartats següents:

1. **Síntesi dels principals resultats.**
2. **Informe agregat del departament.** Similar al que presenta cadascun dels professors; inclou l'anàlisi descriptiva de les dades identificadores de l'alumnat participant, la taula d'estadístics descriptius, la taula de freqüències de les respostes, el gràfic de mitjanes i la distribució per intervals de les puntuacions mitjanes del professorat participant.
3. **Agrupació dels ítems per categories.** En aquest cas, els 16 ítems de l'enquesta s'han agrupat en 7 categories segons la definició especificada en el manual d'avaluació. L'agrupació ha estat la següent:
 - ▶ Saber - domini de la matèria (ítems 3 i 4)
 - ▶ Organització i planificació de l'actuació docent (ítems 1, 2 i 6)
 - ▶ L'exposició docent (ítems 5 i 9)
 - ▶ Metodologia i ús dels recursos en el procés d'ensenyament - aprenentatge (ítems 7, 8 i 10)
 - ▶ Actituds del professorat en la interacció amb els estudiants, tant en el context de grup classe com en l'atenció individualitzada (ítems 11, 14 i 15)
 - ▶ Avaluació dels aprenentatges (ítems 12 i 13)
 - ▶ Satisfacció global (ítem 16)

Es presenta, sobre cada categoria, la distribució de mitjanes en els intervals següents: (0 - 2,5), (2,5 - 5), (5 - 7,5) i (7,5 - 10), així com la mitjana màxima, la mitjana mínima i la mitjana global de la categoria.

1. Síntesi dels principals resultats

Caracterització de la mostra

Del total d'alumnat que ha participat en l'enquesta, un 52 % han estat dones. La mitjana d'edat se situa en els 22 anys; l'edat mínima és 18 anys i la màxima 87. Pel que fa a la situació laboral, un 40,54 % manifesta que treballa i un 28,06 % d'aquests ho fa en una jornada de més de 25 hores.

Respecte al tipus d'assignatura, un 73,76 % dels estudiants les ha cursat com a obligatòries i un 22,47 % les ha triat com a optatives. Tanmateix, s'han matriculat per primera vegada el 77,11 % dels estudiants i un 19,40 % ho ha fet dues o més vegades en la mateixa assignatura.

El 72,64 % dels estudiants afirma que ha assistit a classe molt sovint. Pel que fa a l'interès per l'assignatura, un 18,07 % manifesta que té un interès molt alt. Finalment, un 15,07 % considera que ha aprofundit molt en el contingut d'aquesta.

Valoració dels ítems

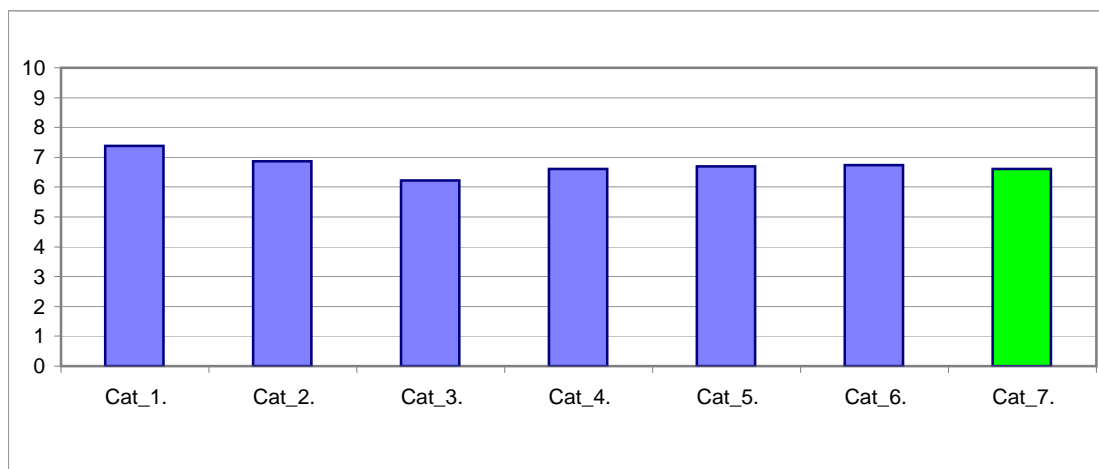
En una escala de valoració d'entre 0 i 10 (totalment en desacord - totalment d'acord), l'ítem que s'ha valorat millor ha estat l'ítem 4: "Mostra un coneixement adequat de la matèria" amb una mitjana de 7,68. Per contra, l'ítem amb la valoració més baixa ha estat l'ítem 9: "La seva manera d'explicar aconsegueix motivar l'alumnat" amb una mitjana de 5,91.

L'ítem de satisfacció global ("En general, estic satisfet/a amb la qualitat del treball desenvolupat per/per la professor/a") presenta una mitjana de 6,61 amb una desviació de $\pm 2,78$ en el total de la mostra del departament.

Taula resum de l'agrupació de les preguntes per categories i gràfic de mitjanes

Cat_1. Saber-domini de la matèria (ítems 3 i 4)	7,39
Cat_2. Organització i planificació de l'acte docent (ítems 1, 2 i 6)	6,86
Cat_3. L'exposició docent (ítems. 5 i 9)	6,23
Cat_4. Metodologia i ús de recursos ... (ítems 7, 8 i 10)	6,61
Cat_5. Actituds en la interacció amb els estudiants ... (ítems 11, 14 i 15)	6,69
Cat_6. Avaluació (ítems. 12 i 13)	6,73
Cat_7. Satisfacció global (ítems. 16)	6,61

Gràfic de les mitjanes globals de cada categoria



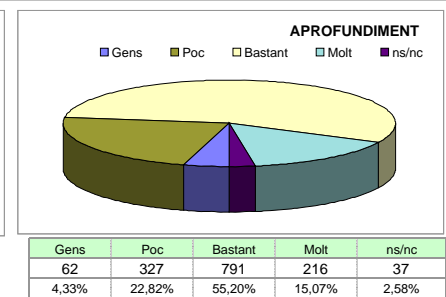
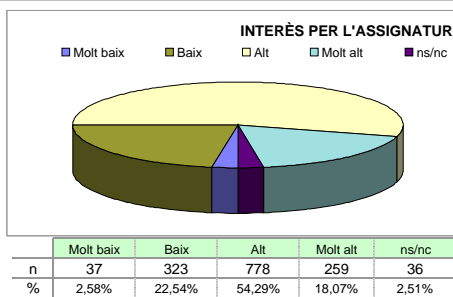
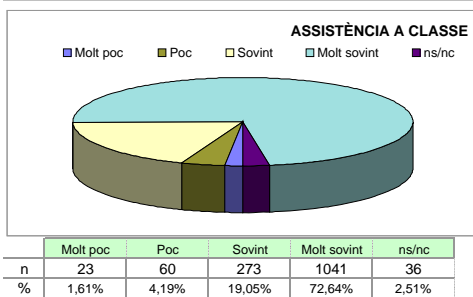
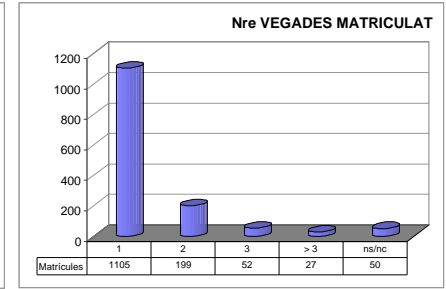
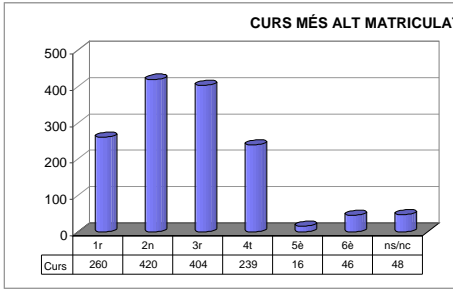
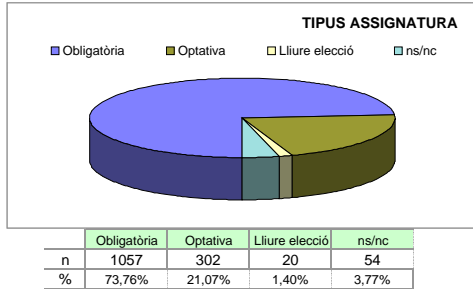
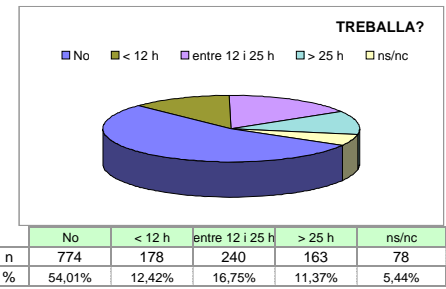
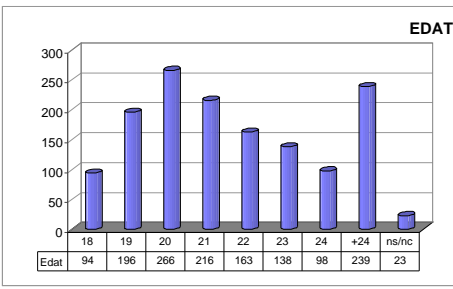
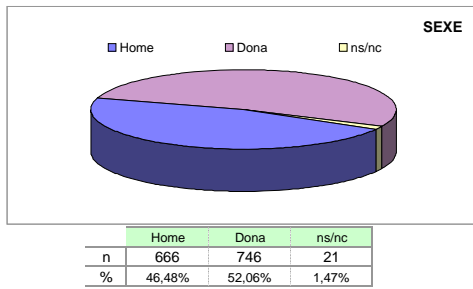
Grups participants
43

Curs 2009-2010
2n semestre

Alumnat matriculat en els grups participants: **4.920**
Nombre total d'enquestes empenades: **1.433**

Percentatge de resposta
29,13%

Anàlisi descriptiva de les dades identificadores de l'alumnat participant



Taula d'estadístics descriptius

	respostes		departament			
	nre.	%	mitjana	desviació	mínim	màxim
1 A l'inici del curs ha explicat amb claredat els objectius, el programa de l'assignatura i els criteris d'avaluació	1420	99,1	7,07	2,36	0	10
2 Planifica adequadament el desenvolupament de l'assignatura (sessions, activitats, ritme)	1427	99,6	6,80	2,48	0	10
3 Presenta una visió ampla de l'assignatura	1423	99,3	7,11	2,39	0	10
4 Mostra un coneixement adequat de la matèria	1417	98,9	7,68	2,33	0	10
5 Transmet amb claredat els continguts de l'assignatura	1418	99,0	6,55	2,73	0	10
6 Mostra una actitud flexible introduint canvis raonables en el pla del curs, quan és necessari	1411	98,5	6,69	2,55	0	10
7 La metodologia desenvolupada en l'assignatura ha estat adequada	1418	99,0	6,48	2,65	0	10
8 El material d'estudi i de consulta proposat (bibliografia/documents/recursos didàctics, etc.) ha estat útil per a l'aprenentatge de l'assignatura	1420	99,1	6,71	2,59	0	10
9 La seva manera d'explicar aconsegueix motivar l'alumnat	1419	99,0	5,91	2,99	0	10
10 El tipus de treball realitzat (lectures, exercicis, estudis, pràctiques ...) ha contribuït a un bon aprenentatge de l'assignatura	1414	98,7	6,64	2,56	0	10
11 Fomenta, facilita i crea un bon clima de treball i participació a classe	1418	99,0	6,48	2,73	0	10
12 El volum de feina exigida és proporcional als crèdits de l'assignatura	1422	99,2	6,70	2,45	0	10
13 El tipus d'avaluació previst (criteris i procediments) s'adequa a l'assignatura	1411	98,5	6,76	2,60	0	10
14 Manté un bon clima de comunicació i relació amb els estudiants	1417	98,9	6,78	2,67	0	10
15 Mostra interès perquè els alumnes aprenguin	1409	98,3	6,82	2,69	0	10
16 En general, estic satisfet/a amb la qualitat del treball desenvolupat pel/per la professor/a	1405	98,0	6,61	2,78	0	10

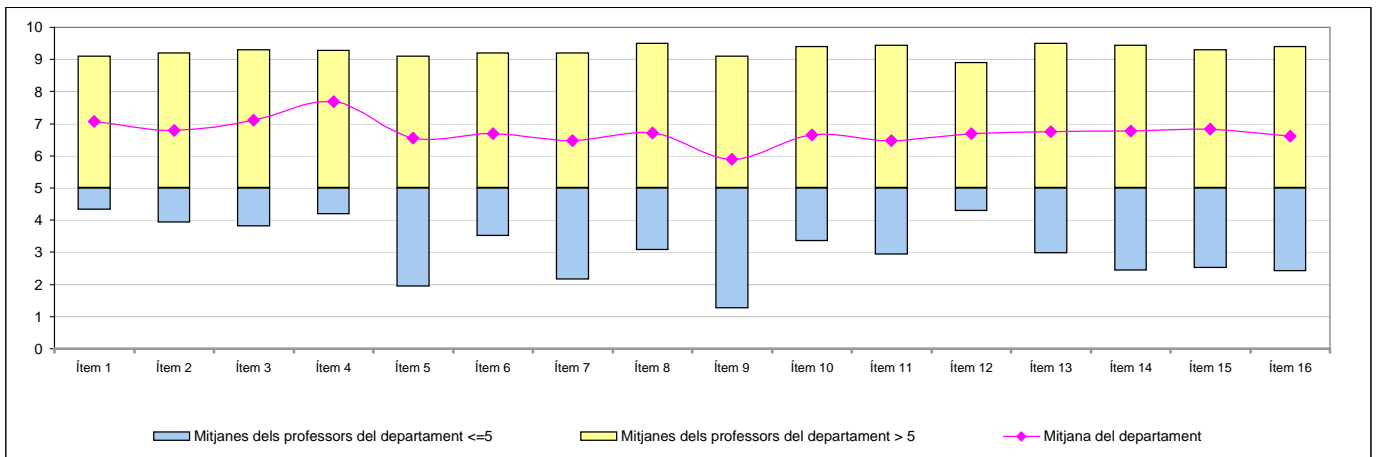
Han participat un total de 32 professors/es diferents amb CODI:

200026	---	---
200049	---	---
200061	---	---
200062	---	---
200201	---	---
200220	---	---
200229	---	---
200253	---	---
200264	---	---
200412	---	---
200458	---	---
200500	---	---
200541	---	---
200575	---	---
200584	---	---
200616	---	---
200619	---	---
200661	---	---
200679	---	---
200718	---	---
200733	---	---
200906	---	---
201098	---	---
201256	---	---
201321	---	---
601029	---	---
601219	---	---
601403	---	---
601460	---	---
601843	---	---
602032	---	---
602429	---	---

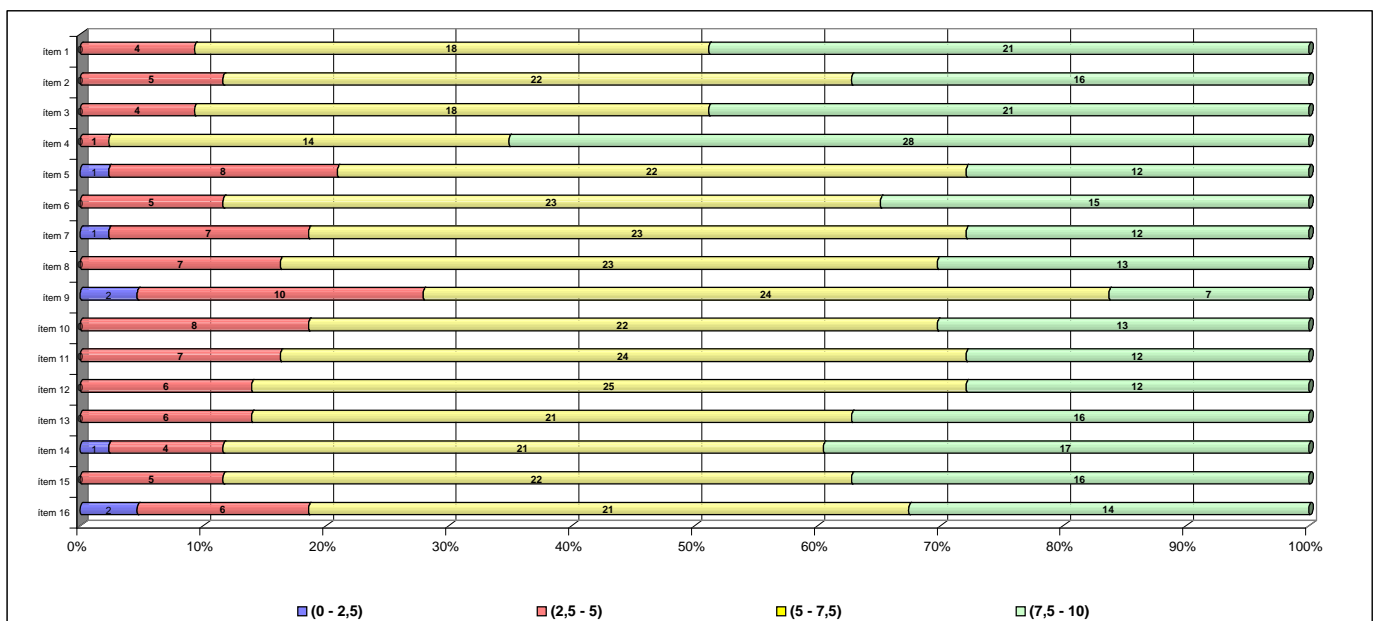
Taula de freqüències de les respostes (%)

		Escala de valoració										Mitjana	Desviació	
		← Totalment en desacord → Totalment d'acord →												
		0	1	2	3	4	5	6	7	8	9			10
1	A l'inici del curs ha explicat amb claredat els objectius, el programa de l'assignatura i els criteris d'avaluació	n 31	27	27	39	41	115	198	273	234	213	222	7,07	2,36
	%	2,2	1,9	1,9	2,7	2,9	8,0	13,8	19,1	16,3	14,9	15,5		
2	Planifica adequadament el desenvolupament de l'assignatura (sessions, activitats, ritme)	n 43	34	34	49	61	119	181	278	242	215	171	6,80	2,48
	%	3,0	2,4	2,4	3,4	4,3	8,3	12,6	19,4	16,9	15,0	11,9		
3	Presenta una visió ampla de l'assignatura	n 40	25	20	37	53	110	167	253	260	255	203	7,11	2,39
	%	2,8	1,7	1,4	2,6	3,7	7,7	11,7	17,7	18,1	17,8	14,2		
4	Mostra un coneixement adequat de la matèria	n 29	24	21	22	34	82	103	186	283	310	323	7,68	2,33
	%	2,0	1,7	1,5	1,5	2,4	5,7	7,2	13,0	19,7	21,6	22,5		
5	Transmet amb claredat els continguts de l'assignatura	n 70	51	40	42	70	126	186	202	244	227	160	6,55	2,73
	%	4,9	3,6	2,8	2,9	4,9	8,8	13,0	14,1	17,0	15,8	11,2		
6	Mostra una actitud flexible introduint canvis raonables en el pla del curs, quan és necessari	n 57	30	31	49	66	136	175	254	250	196	167	6,69	2,55
	%	4,0	2,1	2,2	3,4	4,6	9,5	12,2	17,7	17,4	13,7	11,7		
7	La metodologia desenvolupada en l'assignatura ha estat adequada	n 64	36	55	47	79	153	144	245	247	209	139	6,48	2,65
	%	4,5	2,5	3,8	3,3	5,5	10,7	10,0	17,1	17,2	14,6	9,7		
8	El material d'estudi i de consulta proposat (bibliografia/documents/recursos didàctics, etc.) ha estat útil per a l'aprenentatge de l'assignatura	n 55	25	42	45	77	158	158	232	227	213	188	6,71	2,59
	%	3,8	1,7	2,9	3,1	5,4	11,0	11,0	16,2	15,8	14,9	13,1		
9	La seva manera d'explicar aconsegueix motivar l'alumnat	n 130	51	67	51	101	130	167	218	206	167	131	5,91	2,99
	%	9,1	3,6	4,7	3,6	7,0	9,1	11,7	15,2	14,4	11,7	9,1		
10	El tipus de treball realitzat (lectures, exercicis, estudis, pràctiques ...) ha contribuït a un bon aprenentatge de l'assignatura	n 47	34	43	57	64	161	163	217	267	201	160	6,64	2,56
	%	3,3	2,4	3,0	4,0	4,5	11,2	11,4	15,1	18,6	14,0	11,2		
11	Fomenta, facilita i crea un bon clima de treball i participació a classe	n 74	37	53	54	69	126	179	220	253	185	168	6,48	2,73
	%	5,2	2,6	3,7	3,8	4,8	8,8	12,5	15,4	17,7	12,9	11,7		
12	El volum de feina exigida és proporcional als crèdits de l'assignatura	n 49	22	29	55	65	158	186	253	252	197	156	6,70	2,45
	%	3,4	1,5	2,0	3,8	4,5	11,0	13,0	17,7	17,6	13,7	10,9		
13	El tipus d'avaluació previst (criteris i procediments) s'adequa a l'assignatura	n 62	32	23	59	59	125	159	241	265	201	185	6,76	2,60
	%	4,3	2,2	1,6	4,1	4,1	8,7	11,1	16,8	18,5	14,0	12,9		
14	Manté un bon clima de comunicació i relació amb els estudiants	n 67	29	40	44	52	144	140	231	258	208	204	6,78	2,67
	%	4,7	2,0	2,8	3,1	3,6	10,0	9,8	16,1	18,0	14,5	14,2		
15	Mostra interès perquè els alumnes aprenguin	n 67	42	34	34	55	107	151	233	262	226	198	6,82	2,69
	%	4,7	2,9	2,4	2,4	3,8	7,5	10,5	16,3	18,3	15,8	13,8		
16	En general, estic satisfet/a amb la qualitat del treball desenvolupat pel/per la professor/a	n 75	43	40	51	64	138	137	209	243	220	185	6,61	2,78
	%	5,2	3,0	2,8	3,6	4,5	9,6	9,6	14,6	17,0	15,4	12,9		

Gràfic de mitjanes: mitjana del departament i mitjana mínima i màxima del professorat participant en l'enquesta



Distribució per intervals de les puntuacions mitjanes del professorat del departament participant en l'enquesta



Agrupació dels ítems per categories

DEPT:	Teoria Econòmica
-------	-------------------------

Cat_1. Saber-domini de la matèria (ítems 3 i 4)

Inclou el grau de confiança que té l'alumnat respecte del domini de la matèria que té el professor i dels coneixements que transmet a l'hora de donar una visió àmplia de la matèria.

Interval de les mitjanes	3. Presenta una visió àmplia de l'assignatura		4. Mostra un coneixement adequat de la matèria	
	freqüència	percentatge	freqüència	percentatge
(0 - 2,5)	0	0,00%	0	0,00%
(2,5 - 5)	4	9,30%	1	2,33%
(5 - 7,5)	18	41,86%	14	32,56%
(7,5 - 10)	21	48,84%	28	65,12%
Mitjana	MÍNIMA 3,80 MÀXIMA 9,30	GLOBAL 7,11	MÍNIMA 4,19 MÀXIMA 9,29	GLOBAL 7,68
Mitjana GLOBAL de la CATEGORIA			7,39	

Cat_2. Organització i planificació de l'actuació docent (ítems 1, 2 i 6)

Aquesta dimensió no avalua el Pla docent en si mateix (instrument a disposició de la comunitat universitària) sinó el que se'n deriva de l'aplicació a través de:

- La comunicació a l'alumnat, a l'inici del curs, del marc de referència del professor en relació amb els objectius, els criteris de l'organització i la seqüència de la matèria i el que s'espera de l'alumne i com serà avaluat.

- La capacitat de planificar adequadament el desenvolupament de l'assignatura i incloure-hi com a actitud important la flexibilitat o capacitat d'introduir canvis en el pla de curs inicial, de manera que es respecti el que és substancial a la matèria, segons la conjuntura del grup o altres situacions no previstes.

Interval de les mitjanes	1. A l'inici del curs ha explicat amb claredat els objectius, el programa de l'assignatura i els criteris d'avaluació		2. Planifica adequadament el desenvolupament de l'assignatura (sessions, activitats, ritme)		6. Mostra una actitud flexible introduint canvis raonables en el pla del curs, quan és necessari	
	freqüència	percentatge	freqüència	percentatge	freqüència	percentatge
(0 - 2,5)	0	0,00%	0	0,00%	0	0,00%
(2,5 - 5)	4	9,30%	5	11,63%	5	11,63%
(5 - 7,5)	18	41,86%	22	51,16%	23	53,49%
(7,5 - 10)	21	48,84%	16	37,21%	15	34,88%
Mitjana	MÍNIMA 4,32 MÀXIMA 9,10	GLOBAL 7,07	MÍNIMA 3,92 MÀXIMA 9,20	GLOBAL 6,80	MÍNIMA 3,50 MÀXIMA 9,20	GLOBAL 6,69
Mitjana GLOBAL de la CATEGORIA			6,86			

Cat_3. L'exposició docent (ítems 5 i 9)

Inclou dos aspectes implícits en l'acte docent:

- La claredat de l'exposició, amb independència de la metodologia o del format de classe considerat (magistral, pràctiques, etc.)

- La motivació de l'alumnat o la capacitat de transmetre, a través de l'exposició docent, l'interès per l'assignatura.

Interval de les mitjanes	5. Transmet amb claredat els continguts de l'assignatura		9. La seva manera d'explicar aconsegueix motivar l'alumnat	
	freqüència	percentatge	freqüència	percentatge
(0 - 2,5)	1	2,33%	2	4,65%
(2,5 - 5)	8	18,60%	10	23,26%
(5 - 7,5)	22	51,16%	24	55,81%
(7,5 - 10)	12	27,91%	7	16,28%
Mitjana	MÍNIMA 1,94 MÀXIMA 9,10	GLOBAL 6,55	MÍNIMA 1,25 MÀXIMA 9,11	GLOBAL 5,91
Mitjana GLOBAL de la CATEGORIA			6,23	

Cat_4. Metodologia i ús de recursos en el procés d'ensenyament-aprenentatge (ítems 7, 8 i 10)

Suposa avaluar l'actuació del professor en relació amb:

- L'adequació de la metodologia o de les estratègies d'aprenentatge en el context de la classe o de la situació docent
- La capacitat d'orientar adequadament l'estudiant per desenvolupar les feines mitjançant diferents activitats i treballs
- La qualitat del material d'estudi i dels recursos aportats

7. La metodologia desenvolupada en l'assignatura ha estat adequada			8. El material d'estudi i de consulta proposat (bibliografia, documents, recursos didàctics, etc.) ha estat útil per a l'aprenentatge de l'assignatura			10. El tipus de treball realitzat (lectures, exercicis, estudis, pràctiques, etc.) ha contribuït a un bon aprenentatge de l'assignatura		
Intervals de les mitjanes	freqüència	percentatge	freqüència	percentatge	freqüència	percentatge		
(0 - 2,5)	1	2,33%	0	0,00%	0	0,00%		
(2,5 - 5)	7	16,28%	7	16,28%	8	18,60%		
(5 - 7,5)	23	53,49%	23	53,49%	22	51,16%		
(7,5 - 10)	12	27,91%	13	30,23%	13	30,23%		
Mitjana	MÍNIMA 2,16 MÀXIMA 9,20	GLOBAL 6,48	MÍNIMA 3,06 MÀXIMA 9,50	GLOBAL 6,71	MÍNIMA 3,34 MÀXIMA 9,40	GLOBAL 6,64		
Mitjana GLOBAL de la CATEGORIA			6,61					

Cat_5. Actituds del professorat en la interacció amb els estudiants, tant en el context de grup classe com en l'atenció individualitzada (ítems 11, 14 i 15)

Inclou els següents aspectes:

- Actitud de respecte i de receptivitat vers l'alumnat
- Implicació personal amb el progrés dels estudiants en el procés d'aprenentatge
- Capacitat de promoure un clima de classe participatiu

11. Fomenta, facilita i crea un bon clima de treball i participació a classe			14. Manté un bon clima de comunicació i relació amb els estudiants			15. Mostra interès perquè els alumnes aprenguin		
Intervals de les mitjanes	freqüència	percentatge	freqüència	percentatge	freqüència	percentatge		
(0 - 2,5)	0	0,00%	1	2,33%	0	0,00%		
(2,5 - 5)	7	16,28%	4	9,30%	5	11,63%		
(5 - 7,5)	24	55,81%	21	48,84%	22	51,16%		
(7,5 - 10)	12	27,91%	17	39,53%	16	37,21%		
Mitjana	MÍNIMA 2,93 MÀXIMA 9,44	GLOBAL 6,48	MÍNIMA 2,43 MÀXIMA 9,44	GLOBAL 6,78	MÍNIMA 2,52 MÀXIMA 9,30	GLOBAL 6,82		
Mitjana GLOBAL de la CATEGORIA			6,69					

Cat_6. Avaluació dels aprenentatges (ítems 12 i 13)

Inclou els següents aspectes:

- Coherència de les demandes de treball en relació amb els crèdits de l'assignatura i del treball desenvolupat.
- Adequació dels criteris i dels procediments d'avaluació previstos a la naturalesa i al desenvolupament de la matèria

Cat_7. Satisfacció global (ítem 16)

Valoració global amb la qualitat de l'actuació docent del professorat

12. El volum de feina exigida és proporcional als crèdits de l'assignatura			13. El tipus d'avaluació previst (criteris i procediments) s'adequa a l'assignatura			16. En general, estic satisfet/a amb la qualitat del treball desenvolupat pel/per la professor/professora		
Intervals de les mitjanes	freqüència	percentatge	freqüència	percentatge	freqüència	percentatge		
(0 - 2,5)	0	0,00%	0	0,00%	2	4,65%		
(2,5 - 5)	6	13,95%	6	13,95%	6	13,95%		
(5 - 7,5)	25	58,14%	21	48,84%	21	48,84%		
(7,5 - 10)	12	27,91%	16	37,21%	14	32,56%		
Mitjana	MÍNIMA 4,28 MÀXIMA 8,90	GLOBAL 6,70	MÍNIMA 2,97 MÀXIMA 9,50	GLOBAL 6,76	MÍNIMA 2,41 MÀXIMA 9,40	GLOBAL 6,61		
Mitjana GLOBAL de la CATEGORIA			6,73			6,61		