

Economia Política i Hisenda Pública

1r semestre

2n semestre



INFORME AGREGAT DE DEPARTAMENT

Economia Política i Hisenda Pública

El professorat adscrit al Departament d'Economia Política i Hisenda Pública ha impartit docència, el 1r semestre del curs 2009-2010, en els ensenyaments de: Dret, Economia, Administració i Direcció d'Empreses, Ciències Empresarials i Ciències Polítiques i de l'Administració. Aquest professorat va estar seleccionat prèviament en la planificació tramesa al Servei de Planificació i Anàlisi.

L'enquesta s'ha realitzat a 40 grups classe i s'han recollit 1.391 respostes sobre un potencial de 4.787 respostes possibles (equivalents a la suma total dels estudiants matriculats en el conjunt dels grups participants), cosa que representa un 29,06 % de resposta vàlida.

S'han elaborat informes corresponents a l'actuació docent de 31 professors i professores, que han impartit 12 assignatures diferents. Quan el nombre de respostes rebudes ha estat inferior a 10, s'ha procedit a elaborar l'informe corresponent si es donaven simultàniament les condicions següents: que el nombre de matriculats sigui igual o superior a 5 i el nombre de respostes sigui igual o superior a 4; que la participació sigui igual o més gran al 30% dels estudiants matriculats i que l'error mostrat se situï al voltant del valor 0,30.

Descripció de l'informe

L'informe s'estructura en els apartats següents:

1. **Síntesi dels principals resultats.**
2. **Informe agregat del departament.** Similar al que presenta cadascun dels professors; inclou l'anàlisi descriptiva de les dades identificadores de l'alumnat participant, la taula d'estadístics descriptius, la taula de freqüències de les respostes, el gràfic de mitjanes i la distribució per intervals de les puntuacions mitjanes del professorat participant.
3. **Agrupació dels ítems per categories.** En aquest cas, els 16 ítems de l'enquesta s'han agrupat en 7 categories segons la definició especificada en el manual d'avaluació. L'agrupació ha estat la següent:
 - ▶ Saber - domini de la matèria (ítems 3 i 4)
 - ▶ Organització i planificació de l'actuació docent (ítems 1, 2 i 6)
 - ▶ L'exposició docent (ítems 5 i 9)
 - ▶ Metodologia i ús dels recursos en el procés d'ensenyament - aprenentatge (ítems 7, 8 i 10)
 - ▶ Actituds del professorat en la interacció amb els estudiants, tant en el context de grup classe com en l'atenció individualitzada (ítems 11, 14 i 15)
 - ▶ Avaluació dels aprenentatges (ítems 12 i 13)
 - ▶ Satisfacció global (ítem 16)

Es presenta, sobre cada categoria, la distribució de mitjanes en els intervals següents: (0 - 2,5), (2,5 - 5), (5 - 7,5) i (7,5 - 10), així com la mitjana màxima, la mitjana mínima i la mitjana global de la categoria.

1. Síntesi dels principals resultats

Caracterització de la mostra

Del total d'alumnat que ha participat en l'enquesta, un 56 % han estat dones. La mitjana d'edat se situa en els 22 anys; l'edat mínima és 17 anys i la màxima 87. Pel que fa a la situació laboral, un 44,72 % manifesta que treballa i un 35,21 % d'aquests ho fa en una jornada de més de 25 hores.

Respecte al tipus d'assignatura, un 91,73 % dels estudiants les ha cursat com a obligatòries i un 3,81 % les ha triat com a optatives. Tanmateix, s'han matriculat per primera vegada el 75,34 % dels estudiants i un 20,42 % ho ha fet dues o més vegades en la mateixa assignatura.

El 75,92 % dels estudiants afirma que ha assistit a classe molt sovint. Pel que fa a l'interès per l'assignatura, un 15,24 % manifesta que té un interès molt alt. Finalment, un 14,59 % considera que ha aprofundit molt en el contingut d'aquesta.

Valoració dels ítems

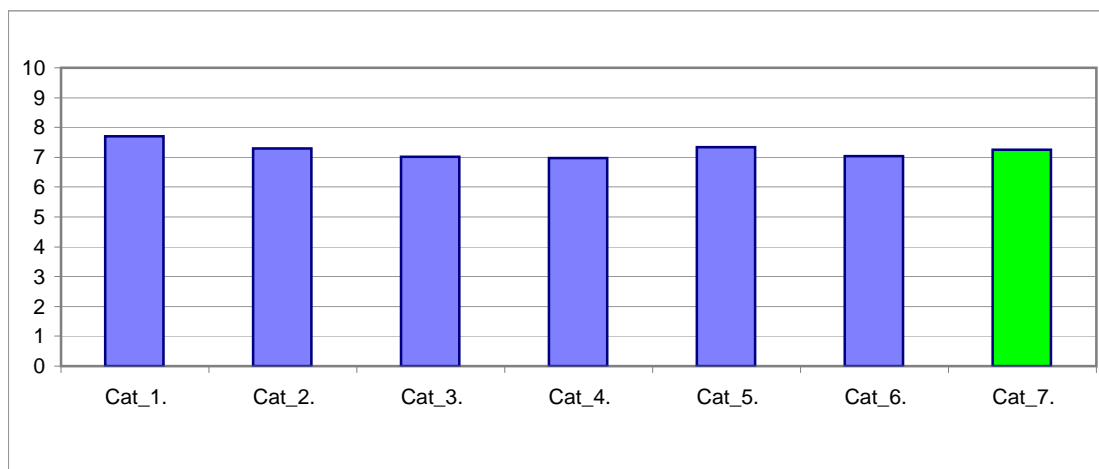
En una escala de valoració d'entre 0 i 10 (totalment en desacord - totalment d'acord), l'ítem que s'ha valorat millor ha estat l'ítem 4: "Mostra un coneixement adequat de la matèria" amb una mitjana de 7,93. Per contra, l'ítem amb la valoració més baixa ha estat l'ítem 9: "La seva manera d'explicar aconsegueix motivar l'alumnat" amb una mitjana de 6,79.

L'ítem de satisfacció global ("En general, estic satisfet/a amb la qualitat del treball desenvolupat per/per la professor/a") presenta una mitjana de 7,25 amb una desviació de $\pm 2,37$ en el total de la mostra del departament.

Taula resum de l'agrupació de les preguntes per categories i gràfic de mitjanes

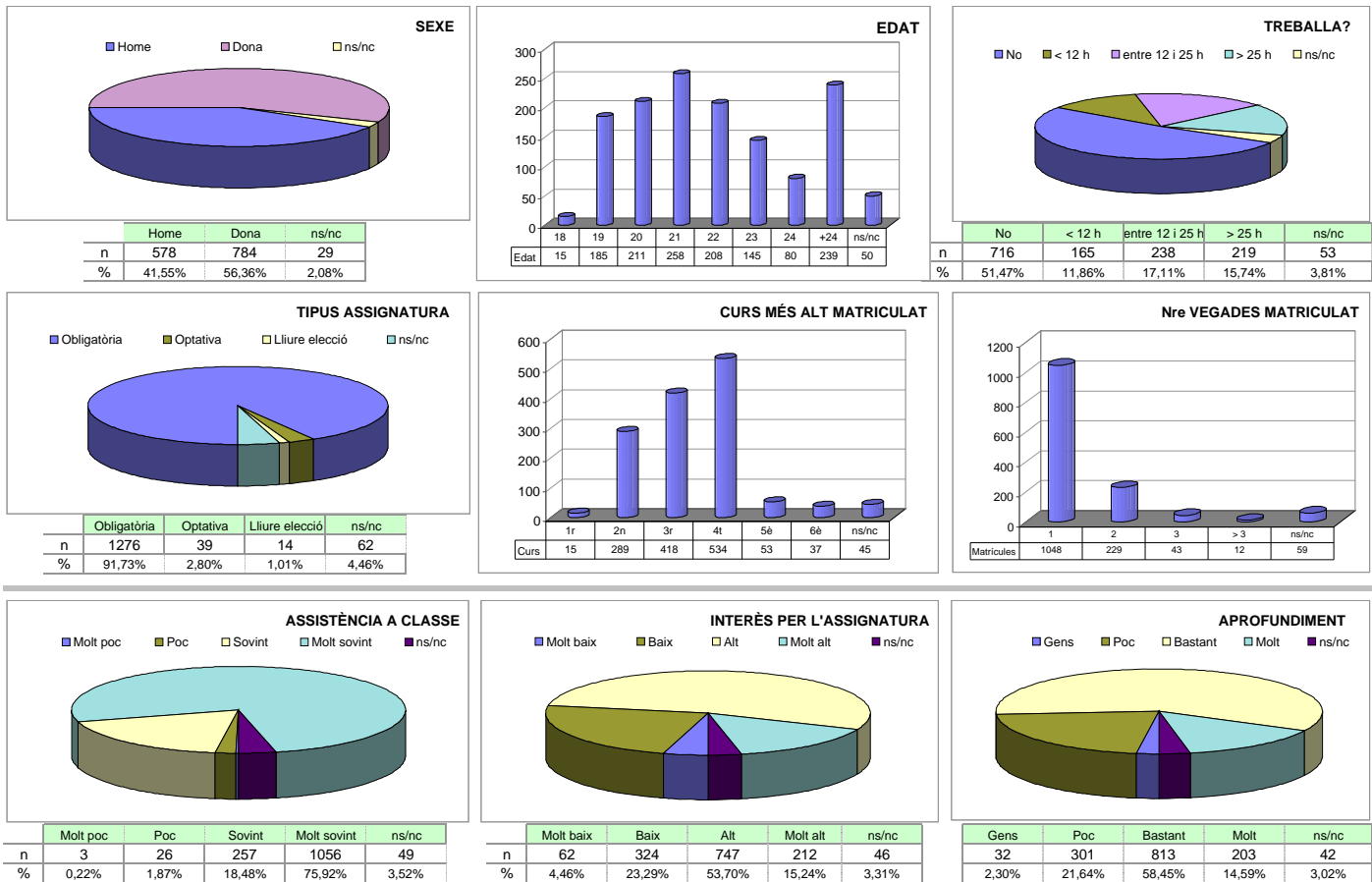
Cat_1. Saber-domini de la matèria (ítems 3 i 4)	7,71
Cat_2. Organització i planificació de l'acte docent (ítems 1, 2 i 6)	7,30
Cat_3. L'exposició docent (ítems. 5 i 9)	7,02
Cat_4. Metodologia i ús de recursos ... (ítems 7, 8 i 10)	6,97
Cat_5. Actituds en la interacció amb els estudiants ... (ítems 11, 14 i 15)	7,34
Cat_6. Avaluació (ítems. 12 i 13)	7,04
Cat_7. Satisfacció global (ítems. 16)	7,25

Gràfic de les mitjanes globals de cada categoria



Grups participants 40	Curs 2009-2010 1r semestre	Alumnat matriculat en els grups participants: 4.787 Nombre total d'enquestes emplenades: 1.391	Percentatge de resposta 29,06%
---------------------------------	--------------------------------------	---	--

Anàlisi descriptiva de les dades identificadores de l'alumnat participant



Taula d'estadístics descriptius

	respostes		departament			
	nre.	%	mitjana	desviació	mínim	màxim
1 A l'inici del curs ha explicat amb claredat els objectius, el programa de l'assignatura i els criteris d'avaluació	1387	99,7	7,56	1,96	0	10
2 Planifica adequadament el desenvolupament de l'assignatura (sessions, activitats, ritme)	1387	99,7	7,35	2,09	0	10
3 Presenta una visió ampla de l'assignatura	1386	99,6	7,49	2,07	0	10
4 Mostra un coneixement adequat de la matèria	1387	99,7	7,93	2,03	0	10
5 Transmet amb claredat els continguts de l'assignatura	1386	99,6	7,24	2,38	0	10
6 Mostra una actitud flexible introduint canvis raonables en el pla del curs, quan és necessari	1382	99,4	6,99	2,22	0	10
7 La metodologia desenvolupada en l'assignatura ha estat adequada	1387	99,7	7,07	2,21	0	10
8 El material d'estudi i de consulta proposat (bibliografia/documents/recursos didàctics, etc.) ha estat útil per a l'aprenentatge de l'assignatura	1384	99,5	6,83	2,24	0	10
9 La seva manera d'explicar aconsegueix motivar l'alumnat	1387	99,7	6,79	2,73	0	10
10 El tipus de treball realitzat (lectures, exercicis, estudis, pràctiques ...) ha contribuït a un bon aprenentatge de l'assignatura	1385	99,6	7,00	2,17	0	10
11 Fomenta, facilita i crea un bon clima de treball i participació a classe	1384	99,5	7,15	2,41	0	10
12 El volum de feina exigida és proporcional als crèdits de l'assignatura	1384	99,5	6,97	2,26	0	10
13 El tipus d'avaluació previst (criteris i procediments) s'adequa a l'assignatura	1387	99,7	7,11	2,18	0	10
14 Manté un bon clima de comunicació i relació amb els estudiants	1386	99,6	7,42	2,38	0	10
15 Mostra interès perquè els alumnes aprenguin	1389	99,9	7,44	2,31	0	10
16 En general, estic satisfet/a amb la qualitat del treball desenvolupat pel/per la professor/a	1384	99,5	7,25	2,37	0	10

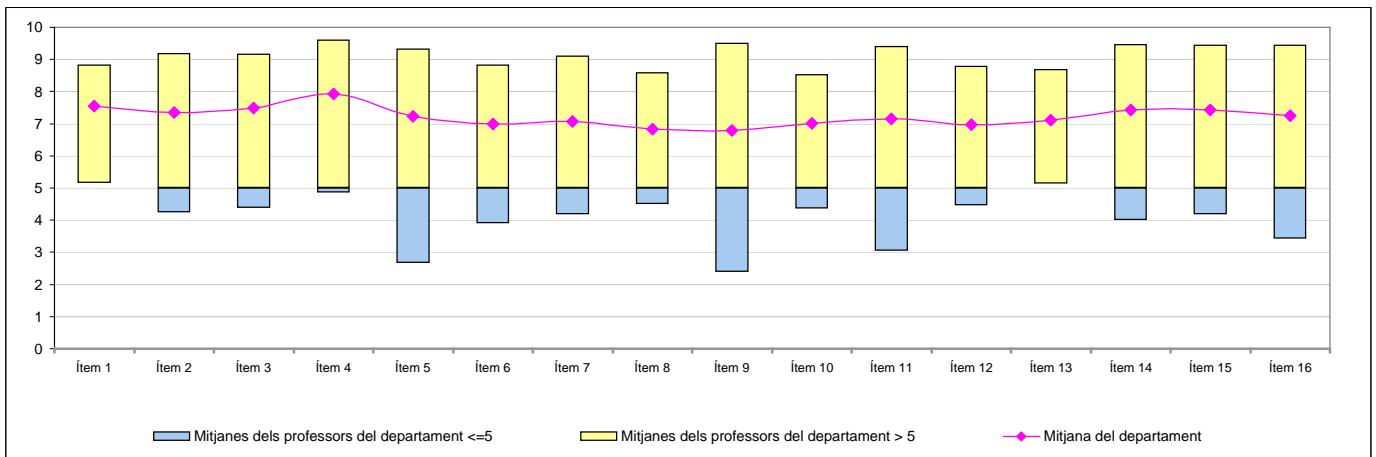
Han participat un total de 31 professors/es diferents amb CODI:

200001	---	---
200059	---	---
200089	---	---
200099	---	---
200153	---	---
200156	---	---
200165	---	---
200246	---	---
200315	---	---
200440	---	---
200441	---	---
200531	---	---
200549	---	---
200578	---	---
200759	---	---
200788	---	---
200804	---	---
200805	---	---
200914	---	---
200932	---	---
200977	---	---
200978	---	---
201101	---	---
201239	---	---
201313	---	---
600460	---	---
600481	---	---
600774	---	---
600890	---	---
601972	---	---
602246	---	---
---	---	---

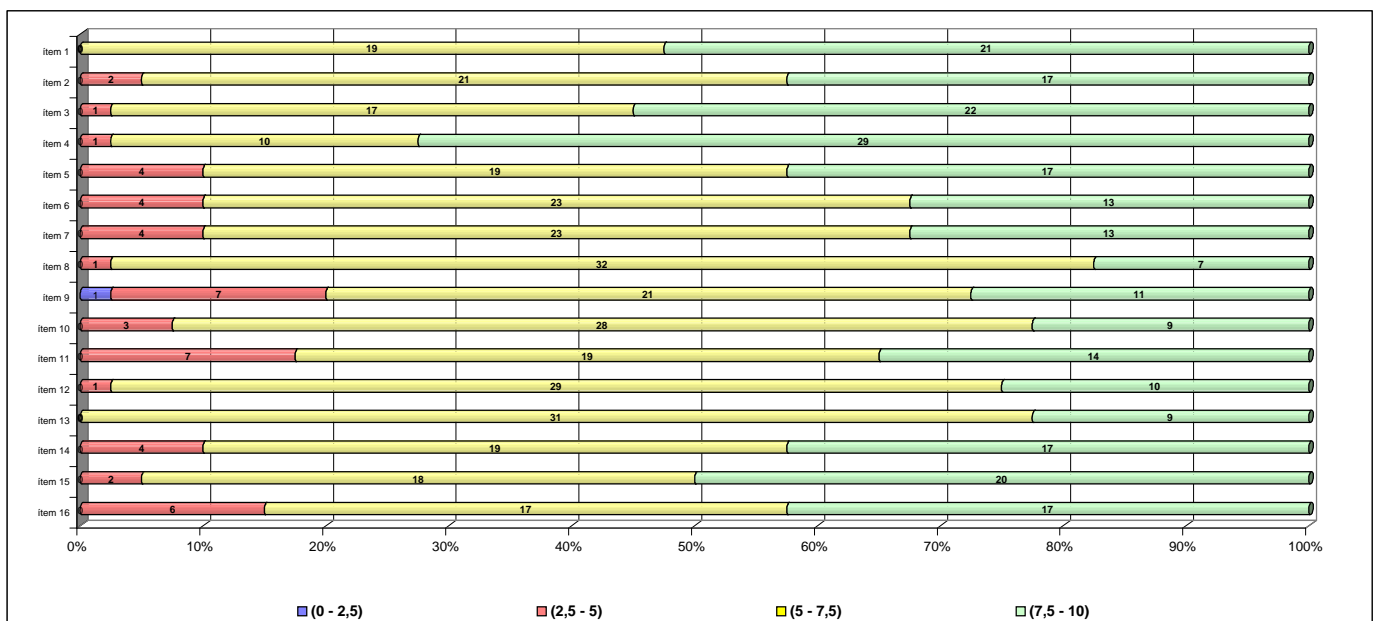
Taula de freqüències de les respostes (%)

		Escala de valoració										Mitjana	Desviació	
		← Totalment en desacord → Totalment d'acord →												
		0	1	2	3	4	5	6	7	8	9			10
1	A l'inici del curs ha explicat amb claredat els objectius, el programa de l'assignatura i els criteris d'avaluació	n 10	8	14	26	30	97	157	262	288	266	229	7,56	1,96
		% 0,7	0,6	1,0	1,9	2,2	7,0	11,3	18,8	20,7	19,1	16,5		
2	Planifica adequadament el desenvolupament de l'assignatura (sessions, activitats, ritme)	n 18	13	22	24	33	114	162	267	275	273	186	7,35	2,09
		% 1,3	0,9	1,6	1,7	2,4	8,2	11,6	19,2	19,8	19,6	13,4		
3	Presenta una visió ampla de l'assignatura	n 13	19	15	18	42	90	164	245	284	276	220	7,49	2,07
		% 0,9	1,4	1,1	1,3	3,0	6,5	11,8	17,6	20,4	19,8	15,8		
4	Mostra un coneixement adequat de la matèria	n 11	13	16	12	34	64	121	197	257	313	349	7,93	2,03
		% 0,8	0,9	1,2	0,9	2,4	4,6	8,7	14,2	18,5	22,5	25,1		
5	Transmet amb claredat els continguts de l'assignatura	n 31	22	22	43	47	107	150	211	261	268	224	7,24	2,38
		% 2,2	1,6	1,6	3,1	3,4	7,7	10,8	15,2	18,8	19,3	16,1		
6	Mostra una actitud flexible introduint canvis raonables en el pla del curs, quan és necessari	n 21	19	30	46	50	131	163	272	281	225	144	6,99	2,22
		% 1,5	1,4	2,2	3,3	3,6	9,4	11,7	19,6	20,2	16,2	10,4		
7	La metodologia desenvolupada en l'assignatura ha estat adequada	n 20	19	26	38	62	113	178	261	278	229	163	7,07	2,21
		% 1,4	1,4	1,9	2,7	4,5	8,1	12,8	18,8	20,0	16,5	11,7		
8	El material d'estudi i de consulta proposat (bibliografia/documents/recursos didàctics, etc.) ha estat útil per a l'aprenentatge de l'assignatura	n 23	22	30	45	66	152	181	241	302	194	128	6,83	2,24
		% 1,7	1,6	2,2	3,2	4,7	10,9	13,0	17,3	21,7	13,9	9,2		
9	La seva manera d'explicar aconsegueix motivar l'alumnat	n 63	25	51	47	60	123	161	199	217	206	235	6,79	2,73
		% 4,5	1,8	3,7	3,4	4,3	8,8	11,6	14,3	15,6	14,8	16,9		
10	El tipus de treball realitzat (lectures, exercicis, estudis, pràctiques ...) ha contribuït a un bon aprenentatge de l'assignatura	n 16	16	28	41	63	150	156	267	273	235	140	7,00	2,17
		% 1,2	1,2	2,0	2,9	4,5	10,8	11,2	19,2	19,6	16,9	10,1		
11	Fomenta, facilita i crea un bon clima de treball i participació a classe	n 29	26	29	35	66	103	147	244	236	236	233	7,15	2,41
		% 2,1	1,9	2,1	2,5	4,7	7,4	10,6	17,5	17,0	17,0	16,8		
12	El volum de feina exigida és proporcional als crèdits de l'assignatura	n 23	23	21	51	68	129	153	246	304	216	150	6,97	2,26
		% 1,7	1,7	1,5	3,7	4,9	9,3	11,0	17,7	21,9	15,5	10,8		
13	El tipus d'avaluació previst (criteris i procediments) s'adequa a l'assignatura	n 15	15	22	49	68	120	152	247	319	203	177	7,11	2,18
		% 1,1	1,1	1,6	3,5	4,9	8,6	10,9	17,8	22,9	14,6	12,7		
14	Manté un bon clima de comunicació i relació amb els estudiants	n 26	21	29	25	55	90	146	208	237	254	295	7,42	2,38
		% 1,9	1,5	2,1	1,8	4,0	6,5	10,5	15,0	17,0	18,3	21,2		
15	Mostra interès perquè els alumnes aprenguin	n 27	18	21	31	49	91	133	226	264	253	276	7,44	2,31
		% 1,9	1,3	1,5	2,2	3,5	6,5	9,6	16,2	19,0	18,2	19,8		
16	En general, estic satisfet/a amb la qualitat del treball desenvolupat pel/per la professor/a	n 25	22	33	32	54	116	127	234	252	250	239	7,25	2,37
		% 1,8	1,6	2,4	2,3	3,9	8,3	9,1	16,8	18,1	18,0	17,2		

Gràfic de mitjanes: mitjana del departament i mitjana mínima i màxima del professorat participant en l'enquesta



Distribució per intervals de les puntuacions mitjanes del professorat del departament participant en l'enquesta



Agrupació dels ítems per categories

DEPT:	Economia Política i Hisenda Pública
-------	--

Cat_1. Saber-domini de la matèria (ítems 3 i 4)

Inclou el grau de confiança que té l'alumnat respecte del domini de la matèria que té el professor i dels coneixements que transmet a l'hora de donar una visió àmplia de la matèria.

Interval de les mitjanes	3. Presenta una visió àmplia de l'assignatura		4. Mostra un coneixement adequat de la matèria	
	freqüència	percentatge	freqüència	percentatge
(0 - 2,5)	0	0,00%	0	0,00%
(2,5 - 5)	1	2,50%	1	2,50%
(5 - 7,5)	17	42,50%	10	25,00%
(7,5 - 10)	22	55,00%	29	72,50%
Mitjana	MÍNIMA 4,38 MÀXIMA 9,16	GLOBAL 7,49	MÍNIMA 4,86 MÀXIMA 9,61	GLOBAL 7,93
Mitjana GLOBAL de la CATEGORIA			7,71	

Cat_2. Organització i planificació de l'actuació docent (ítems 1, 2 i 6)

Aquesta dimensió no avalua el Pla docent en si mateix (instrument a disposició de la comunitat universitària) sinó el que se'n deriva de l'aplicació a través de:

- La comunicació a l'alumnat, a l'inici del curs, del marc de referència del professor en relació amb els objectius, els criteris de l'organització i la seqüència de la matèria i el que s'espera de l'alumne i com serà avaluat.

- La capacitat de planificar adequadament el desenvolupament de l'assignatura i incloure-hi com a actitud important la flexibilitat o capacitat d'introduir canvis en el pla de curs inicial, de manera que es respecti el que és substancial a la matèria, segons la conjuntura del grup o altres situacions no previstes.

Interval de les mitjanes	1. A l'inici del curs ha explicat amb claredat els objectius, el programa de l'assignatura i els criteris d'avaluació		2. Planifica adequadament el desenvolupament de l'assignatura (sessions, activitats, ritme)		6. Mostra una actitud flexible introduint canvis raonables en el pla del curs, quan és necessari	
	freqüència	percentatge	freqüència	percentatge	freqüència	percentatge
(0 - 2,5)	0	0,00%	0	0,00%	0	0,00%
(2,5 - 5)	0	0,00%	2	5,00%	4	10,00%
(5 - 7,5)	19	47,50%	21	52,50%	23	57,50%
(7,5 - 10)	21	52,50%	17	42,50%	13	32,50%
Mitjana	MÍNIMA 5,15 MÀXIMA 8,83	GLOBAL 7,56	MÍNIMA 4,24 MÀXIMA 9,19	GLOBAL 7,35	MÍNIMA 3,90 MÀXIMA 8,83	GLOBAL 6,99
Mitjana GLOBAL de la CATEGORIA				7,30		

Cat_3. L'exposició docent (ítems 5 i 9)

Inclou dos aspectes implícits en l'acte docent:

- La claredat de l'exposició, amb independència de la metodologia o del format de classe considerat (magistral, pràctiques, etc.)

- La motivació de l'alumnat o la capacitat de transmetre, a través de l'exposició docent, l'interès per l'assignatura.

Interval de les mitjanes	5. Transmet amb claredat els continguts de l'assignatura		9. La seva manera d'explicar aconsegueix motivar l'alumnat	
	freqüència	percentatge	freqüència	percentatge
(0 - 2,5)	0	0,00%	1	2,50%
(2,5 - 5)	4	10,00%	7	17,50%
(5 - 7,5)	19	47,50%	21	52,50%
(7,5 - 10)	17	42,50%	11	27,50%
Mitjana	MÍNIMA 2,67 MÀXIMA 9,32	GLOBAL 7,24	MÍNIMA 2,38 MÀXIMA 9,50	GLOBAL 6,79
Mitjana GLOBAL de la CATEGORIA			7,02	

Cat_4. Metodologia i ús de recursos en el procés d'ensenyament-aprenentatge (ítems 7, 8 i 10)

Suposa avaluar l'actuació del professor en relació amb:

- L'adequació de la metodologia o de les estratègies d'aprenentatge en el context de la classe o de la situació docent
- La capacitat d'orientar adequadament l'estudiant per desenvolupar les feines mitjançant diferents activitats i treballs
- La qualitat del material d'estudi i dels recursos aportats

	7. La metodologia desenvolupada en l'assignatura ha estat adequada		8. El material d'estudi i de consulta proposat (bibliografia, documents, recursos didàctics, etc.) ha estat útil per a l'aprenentatge de l'assignatura		10. El tipus de treball realitzat (lectures, exercicis, estudis, pràctiques, etc.) ha contribuït a un bon aprenentatge de l'assignatura	
Intervals de les mitjanes	freqüència	percentatge	freqüència	percentatge	freqüència	percentatge
(0 - 2,5)	0	0,00%	0	0,00%	0	0,00%
(2,5 - 5)	4	10,00%	1	2,50%	3	7,50%
(5 - 7,5)	23	57,50%	32	80,00%	28	70,00%
(7,5 - 10)	13	32,50%	7	17,50%	9	22,50%
Mitjana	MÍNIMA 4,19 MÀXIMA 9,10	GLOBAL 7,07	MÍNIMA 4,50 MÀXIMA 8,58	GLOBAL 6,83	MÍNIMA 4,37 MÀXIMA 8,52	GLOBAL 7,00
Mitjana GLOBAL de la CATEGORIA			6,97			

Cat_5. Actituds del professorat en la interacció amb els estudiants, tant en el context de grup classe com en l'atenció individualitzada (ítems 11, 14 i 15)

Inclou els següents aspectes:

- Actitud de respecte i de receptivitat vers l'alumnat
- Implicació personal amb el progrés dels estudiants en el procés d'aprenentatge
- Capacitat de promoure un clima de classe participatiu

	11. Fomenta, facilita i crea un bon clima de treball i participació a classe		14. Manté un bon clima de comunicació i relació amb els estudiants		15. Mostra interès perquè els alumnes aprenguin	
Intervals de les mitjanes	freqüència	percentatge	freqüència	percentatge	freqüència	percentatge
(0 - 2,5)	0	0,00%	0	0,00%	0	0,00%
(2,5 - 5)	7	17,50%	4	10,00%	2	5,00%
(5 - 7,5)	19	47,50%	19	47,50%	18	45,00%
(7,5 - 10)	14	35,00%	17	42,50%	20	50,00%
Mitjana	MÍNIMA 3,05 MÀXIMA 9,39	GLOBAL 7,15	MÍNIMA 4,00 MÀXIMA 9,46	GLOBAL 7,42	MÍNIMA 4,19 MÀXIMA 9,45	GLOBAL 7,44
Mitjana GLOBAL de la CATEGORIA			7,34			

Cat_6. Avaluació dels aprenentatges (ítems 12 i 13)

Inclou els següents aspectes:

- Coherència de les demandes de treball en relació amb els crèdits de l'assignatura i del treball desenvolupat.
- Adequació dels criteris i dels procediments d'avaluació previstos a la naturalesa i al desenvolupament de la matèria

Cat_7. Satisfacció global (ítem 16)

Valoració global amb la qualitat de l'actuació docent del professorat

	12. El volum de feina exigida és proporcional als crèdits de l'assignatura		13. El tipus d'avaluació previst (criteris i procediments) s'adequa a l'assignatura		16. En general, estic satisfet/a amb la qualitat del treball desenvolupat pel/per la professor/professora	
Intervals de les mitjanes	freqüència	percentatge	freqüència	percentatge	freqüència	percentatge
(0 - 2,5)	0	0,00%	0	0,00%	0	0,00%
(2,5 - 5)	1	2,50%	0	0,00%	6	15,00%
(5 - 7,5)	29	72,50%	31	77,50%	17	42,50%
(7,5 - 10)	10	25,00%	9	22,50%	17	42,50%
Mitjana	MÍNIMA 4,46 MÀXIMA 8,78	GLOBAL 6,97	MÍNIMA 5,14 MÀXIMA 8,68	GLOBAL 7,11	MÍNIMA 3,43 MÀXIMA 9,45	GLOBAL 7,25
Mitjana GLOBAL de la CATEGORIA			7,04			7,25



INFORME AGREGAT DE DEPARTAMENT

Economia Política i Hisenda Pública

El professorat adscrit al Departament d'Economia Política i Hisenda Pública ha impartit docència, el 2n semestre del curs 2009-2010, en els ensenyaments de: Dret, Economia, Administració i Direcció d'Empreses, Ciències Empresarials, Gestió i Administració Pública, Ciències Polítiques i de l'Administració i Biblioteconomia i Documentació. Aquest professorat va estar seleccionat prèviament en la planificació tramesa al Servei de Planificació i Anàlisi.

L'enquesta s'ha realitzat a 47 grups classe i s'han recollit 1.282 respostes sobre un potencial de 5.124 respostes possibles (equivalents a la suma total dels estudiants matriculats en el conjunt dels grups participants), cosa que representa un 25,02 % de resposta vàlida.

S'han elaborat informes corresponents a l'actuació docent de 34 professors i professores, que han impartit 16 assignatures diferents. Quan el nombre de respostes rebudes ha estat inferior a 10, s'ha procedit a elaborar l'informe corresponent si es donaven simultàniament les condicions següents: que el nombre de matriculats sigui igual o superior a 5 i el nombre de respostes sigui igual o superior a 4; que la participació sigui igual o més gran al 30% dels estudiants matriculats i que l'error mostral se situï al voltant del valor 0,30.

Descripció de l'informe

L'informe s'estructura en els apartats següents:

1. **Síntesi dels principals resultats.**
2. **Informe agregat del departament.** Similar al que presenta cadascun dels professors; inclou l'anàlisi descriptiva de les dades identificadores de l'alumnat participant, la taula d'estadístics descriptius, la taula de freqüències de les respostes, el gràfic de mitjanes i la distribució per intervals de les puntuacions mitjanes del professorat participant.
3. **Agrupació dels ítems per categories.** En aquest cas, els 16 ítems de l'enquesta s'han agrupat en 7 categories segons la definició especificada en el manual d'avaluació. L'agrupació ha estat la següent:
 - ▶ Saber - domini de la matèria (ítems 3 i 4)
 - ▶ Organització i planificació de l'actuació docent (ítems 1, 2 i 6)
 - ▶ L'exposició docent (ítems 5 i 9)
 - ▶ Metodologia i ús dels recursos en el procés d'ensenyament - aprenentatge (ítems 7, 8 i 10)
 - ▶ Actituds del professorat en la interacció amb els estudiants, tant en el context de grup classe com en l'atenció individualitzada (ítems 11, 14 i 15)
 - ▶ Avaluació dels aprenentatges (ítems 12 i 13)
 - ▶ Satisfacció global (ítem 16)

Es presenta, sobre cada categoria, la distribució de mitjanes en els intervals següents: (0 - 2,5), (2,5 - 5), (5 - 7,5) i (7,5 - 10), així com la mitjana màxima, la mitjana mínima i la mitjana global de la categoria.

1. Síntesi dels principals resultats

Caracterització de la mostra

Del total d'alumnat que ha participat en l'enquesta, un 49 % han estat dones. La mitjana d'edat se situa en els 22 anys; l'edat mínima és 18 anys i la màxima 62. Pel que fa a la situació laboral, un 47,35 % manifesta que treballa i un 33,77 % d'aquests ho fa en una jornada de més de 25 hores.

Respecte al tipus d'assignatura, un 89,16 % dels estudiants les ha cursat com a obligatòries i un 6,08 % les ha triat com a optatives. Tanmateix, s'han matriculat per primera vegada el 78,71 % dels estudiants i un 16,85 % ho ha fet dues o més vegades en la mateixa assignatura.

El 71,29 % dels estudiants afirma que ha assistit a classe molt sovint. Pel que fa a l'interès per l'assignatura, un 15,99 % manifesta que té un interès molt alt. Finalment, un 15,76 % considera que ha aprofundit molt en el contingut d'aquesta.

Valoració dels ítems

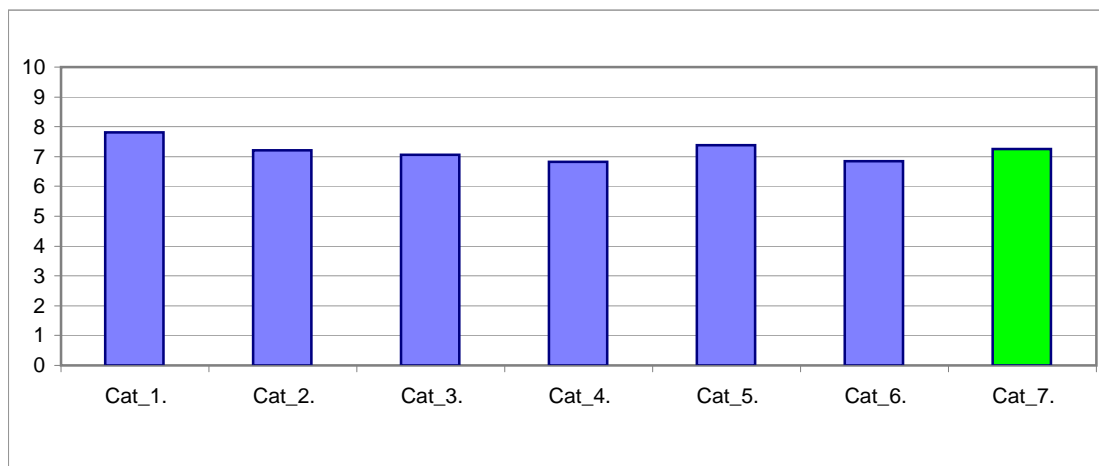
En una escala de valoració d'entre 0 i 10 (totalment en desacord - totalment d'acord), l'ítem que s'ha valorat millor ha estat l'ítem 4: "Mostra un coneixement adequat de la matèria" amb una mitjana de 8,08. Per contra, l'ítem amb la valoració més baixa ha estat l'ítem 8: "El material d'estudi i de consulta proposat (bibliografia/documents/recursos didàctics, etc.) ha estat útil per a l'aprenentatge de l'assignatura" amb una mitjana de 6,63.

L'ítem de satisfacció global ("En general, estic satisfet/a amb la qualitat del treball desenvolupat per/per la professor/a") presenta una mitjana de 7,26 amb una desviació de $\pm 2,37$ en el total de la mostra del departament.

Taula resum de l'agrupació de les preguntes per categories i gràfic de mitjanes

Cat_1. Saber-domini de la matèria (ítems 3 i 4)	7,81
Cat_2. Organització i planificació de l'acte docent (ítems 1, 2 i 6)	7,20
Cat_3. L'exposició docent (ítems. 5 i 9)	7,06
Cat_4. Metodologia i ús de recursos ... (ítems 7, 8 i 10)	6,82
Cat_5. Actituds en la interacció amb els estudiants ... (ítems 11, 14 i 15)	7,39
Cat_6. Avaluació (ítems. 12 i 13)	6,85
Cat_7. Satisfacció global (ítems. 16)	7,26

Gràfic de les mitjanes globals de cada categoria



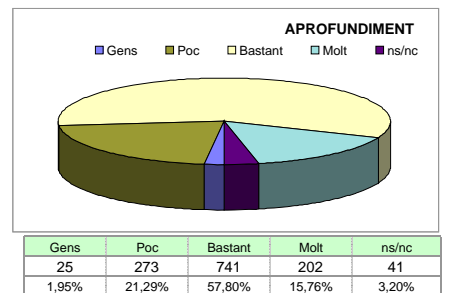
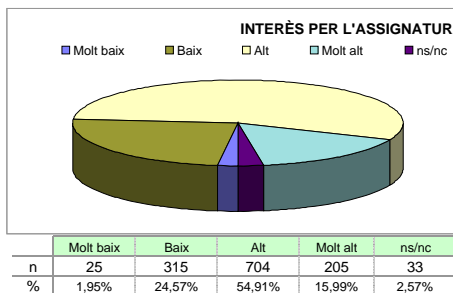
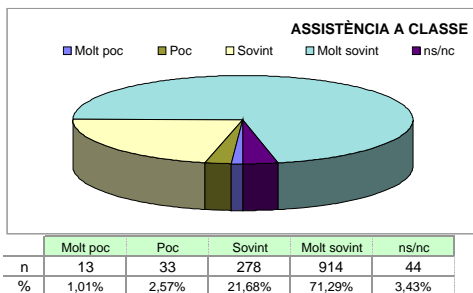
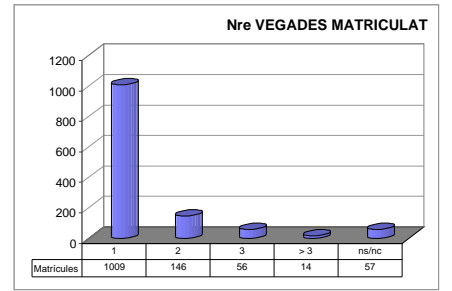
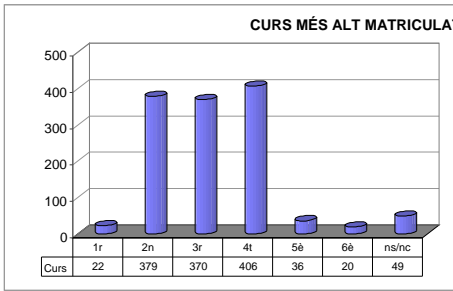
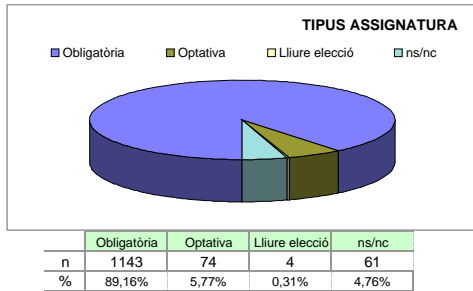
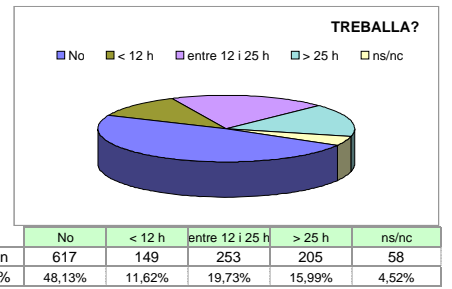
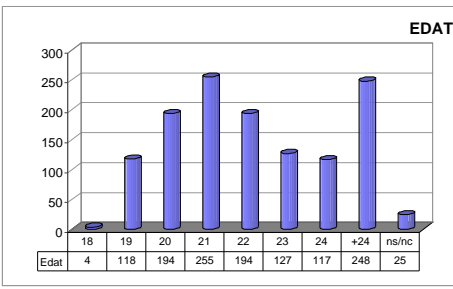
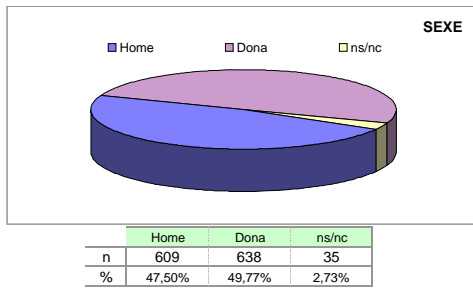
Grups participants
47

Curs 2009-2010
2n semestre

Alumnat matriculat en els grups participants: 5.124
Nombre total d'enquestes empenades: 1.282

Percentatge de resposta
25,02%

Anàlisi descriptiva de les dades identificadores de l'alumnat participant



Taula d'estadístics descriptius

	respostes		departament			
	nre.	%	mitjana	desviació	mínim	màxim
1 A l'inici del curs ha explicat amb claredat els objectius, el programa de l'assignatura i els criteris d'avaluació	1273	99,3	7,30	2,09	0	10
2 Planifica adequadament el desenvolupament de l'assignatura (sessions, activitats, ritme)	1279	99,8	7,23	2,11	0	10
3 Presenta una visió ampla de l'assignatura	1275	99,5	7,54	2,04	0	10
4 Mostra un coneixement adequat de la matèria	1272	99,2	8,08	1,88	0	10
5 Transmet amb claredat els continguts de l'assignatura	1269	99,0	7,28	2,30	0	10
6 Mostra una actitud flexible introduint canvis raonables en el pla del curs, quan és necessari	1271	99,1	7,07	2,18	0	10
7 La metodologia desenvolupada en l'assignatura ha estat adequada	1269	99,0	6,97	2,20	0	10
8 El material d'estudi i de consulta proposat (bibliografia/documents/recursos didàctics, etc.) ha estat útil per a l'aprenentatge de l'assignatura	1269	99,0	6,63	2,37	0	10
9 La seva manera d'explicar aconsegueix motivar l'alumnat	1273	99,3	6,84	2,60	0	10
10 El tipus de treball realitzat (lectures, exercicis, estudis, pràctiques ...) ha contribuït a un bon aprenentatge de l'assignatura	1269	99,0	6,86	2,29	0	10
11 Fomenta, facilita i crea un bon clima de treball i participació a classe	1273	99,3	7,23	2,29	0	10
12 El volum de feina exigida és proporcional als crèdits de l'assignatura	1267	98,8	6,90	2,29	0	10
13 El tipus d'avaluació previst (criteris i procediments) s'adequa a l'assignatura	1265	98,7	6,80	2,34	0	10
14 Manté un bon clima de comunicació i relació amb els estudiants	1272	99,2	7,49	2,25	0	10
15 Mostra interès perquè els alumnes aprenguin	1271	99,1	7,45	2,30	0	10
16 En general, estic satisfet/a amb la qualitat del treball desenvolupat pel/per la professor/a	1264	98,6	7,26	2,37	0	10

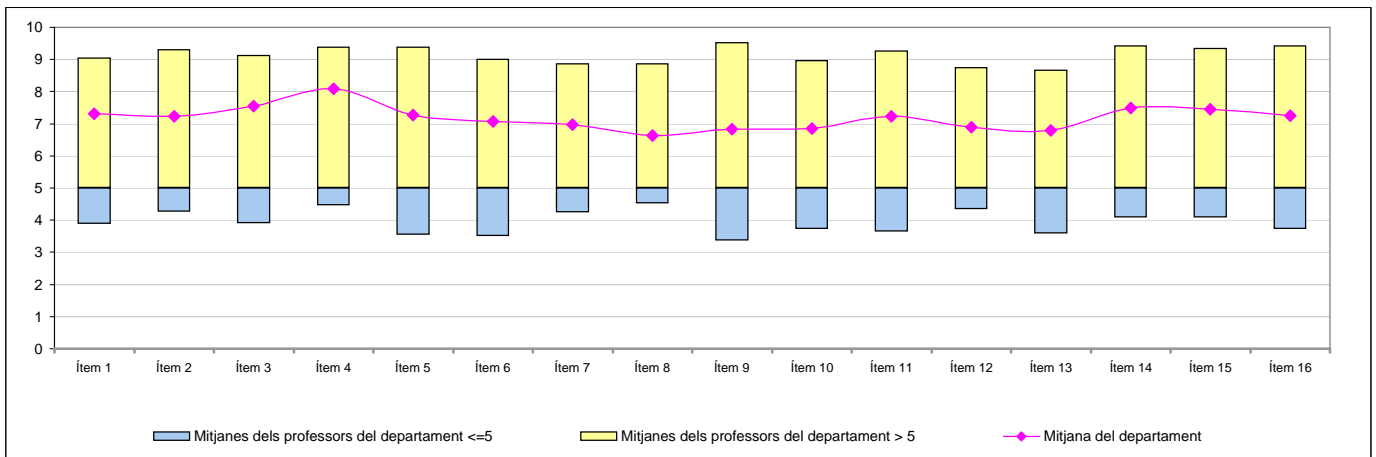
Han participat un total de 34 professors/es diferents amb CODI:

200001	602436	---
200082	602441	---
200153	---	---
200156	---	---
200240	---	---
200246	---	---
200315	---	---
200428	---	---
200440	---	---
200441	---	---
200549	---	---
200578	---	---
200713	---	---
200759	---	---
200788	---	---
200804	---	---
200805	---	---
200831	---	---
200914	---	---
200977	---	---
200980	---	---
201237	---	---
201238	---	---
201239	---	---
600829	---	---
600890	---	---
601707	---	---
601850	---	---
602057	---	---
602205	---	---
602246	---	---
602414	---	---

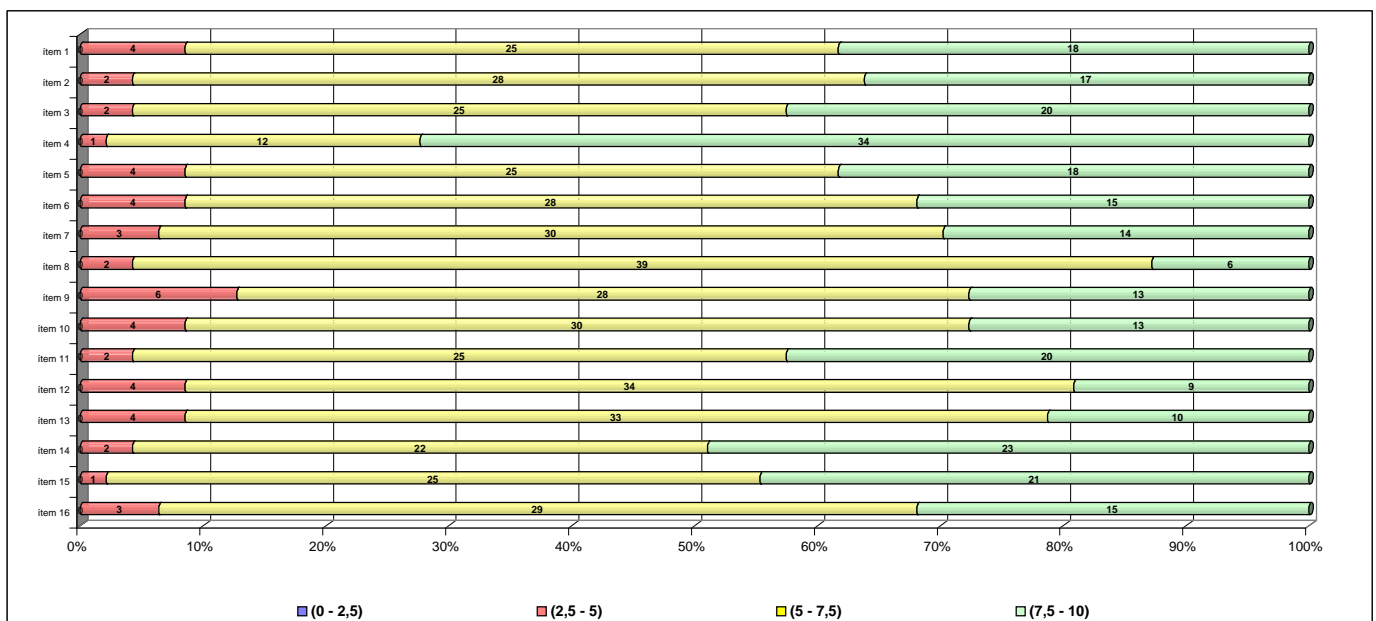
Taula de freqüències de les respostes (%)

	n	Escala de valoració										Mitjana	Desviació
		← Totalment en desacord → Totalment d'acord →											
		0	1	2	3	4	5	6	7	8	9		
1 A l'inici del curs ha explicat amb claredat els objectius, el programa de l'assignatura i els criteris d'avaluació	17	12	14	26	39	105	146	262	259	217	176	7,30	2,09
	%	1,3	0,9	1,1	2,0	3,0	8,2	11,4	20,4	20,2	16,9	13,7	
2 Planifica adequadament el desenvolupament de l'assignatura (sessions, activitats, ritme)	15	7	30	29	52	88	164	230	272	245	147	7,23	2,11
	%	1,2	0,5	2,3	2,3	4,1	6,9	12,8	17,9	21,2	19,1	11,5	
3 Presenta una visió ampla de l'assignatura	9	9	24	20	31	92	152	180	283	273	202	7,54	2,04
	%	0,7	0,7	1,9	1,6	2,4	7,2	11,9	14,0	22,1	21,3	15,8	
4 Mostra un coneixement adequat de la matèria	8	7	7	14	20	61	111	148	248	334	314	8,08	1,88
	%	0,6	0,5	0,5	1,1	1,6	4,8	8,7	11,5	19,3	26,1	24,5	
5 Transmet amb claredat els continguts de l'assignatura	25	19	19	29	55	91	126	213	260	230	202	7,28	2,30
	%	2,0	1,5	1,5	2,3	4,3	7,1	9,8	16,6	20,3	17,9	15,8	
6 Mostra una actitud flexible introduint canvis raonables en el pla del curs, quan és necessari	23	17	22	27	43	116	156	265	242	239	121	7,07	2,18
	%	1,8	1,3	1,7	2,1	3,4	9,0	12,2	20,7	18,9	18,6	9,4	
7 La metodologia desenvolupada en l'assignatura ha estat adequada	19	14	33	37	61	106	158	240	272	220	109	6,97	2,20
	%	1,5	1,1	2,6	2,9	4,8	8,3	12,3	18,7	21,2	17,2	8,5	
8 El material d'estudi i de consulta proposat (bibliografia/documents/recursos didàctics, etc.) ha estat útil per a l'aprenentatge de l'assignatura	36	21	27	52	68	140	174	227	247	167	110	6,63	2,37
	%	2,8	1,6	2,1	4,1	5,3	10,9	13,6	17,7	19,3	13,0	8,6	
9 La seva manera d'explicar aconsegueix motivar l'alumnat	47	21	33	58	58	114	144	173	236	214	175	6,84	2,60
	%	3,7	1,6	2,6	4,5	4,5	8,9	11,2	13,5	18,4	16,7	13,7	
10 El tipus de treball realitzat (lectures, exercicis, estudis, pràctiques ...) ha contribuït a un bon aprenentatge de l'assignatura	33	12	35	31	61	123	152	240	267	212	103	6,86	2,29
	%	2,6	0,9	2,7	2,4	4,8	9,6	11,9	18,7	20,8	16,5	8,0	
11 Fomenta, facilita i crea un bon clima de treball i participació a classe	23	19	27	29	49	95	143	190	269	257	172	7,23	2,29
	%	1,8	1,5	2,1	2,3	3,8	7,4	11,2	14,8	21,0	20,0	13,4	
12 El volum de feina exigida és proporcional als crèdits de l'assignatura	28	24	17	43	49	147	143	211	272	222	111	6,90	2,29
	%	2,2	1,9	1,3	3,4	3,8	11,5	11,2	16,5	21,2	17,3	8,7	
13 El tipus d'avaluació previst (criteris i procediments) s'adequa a l'assignatura	28	19	38	38	63	135	159	198	276	193	118	6,80	2,34
	%	2,2	1,5	3,0	3,0	4,9	10,5	12,4	15,4	21,5	15,1	9,2	
14 Manté un bon clima de comunicació i relació amb els estudiants	21	14	21	25	43	84	126	181	268	252	237	7,49	2,25
	%	1,6	1,1	1,6	2,0	3,4	6,6	9,8	14,1	20,9	19,7	18,5	
15 Mostra interès perquè els alumnes aprenguin	20	19	25	27	42	86	125	184	236	276	231	7,45	2,30
	%	1,6	1,5	2,0	2,1	3,3	6,7	9,8	14,4	18,4	21,5	18,0	
16 En general, estic satisfet/a amb la qualitat del treball desenvolupat pel/per la professor/a	20	31	24	33	40	105	129	164	259	272	187	7,26	2,37
	%	1,6	2,4	1,9	2,6	3,1	8,2	10,1	12,8	20,2	21,2	14,6	

Gràfic de mitjanes: mitjana del departament i mitjana mínima i màxima del professorat participant en l'enquesta



Distribució per intervals de les puntuacions mitjanes del professorat del departament participant en l'enquesta



Agrupació dels ítems per categories

DEPT:	Economia Política i Hisenda Pública
-------	--

Cat_1. Saber-domini de la matèria (ítems 3 i 4)

Inclou el grau de confiança que té l'alumnat respecte del domini de la matèria que té el professor i dels coneixements que transmet a l'hora de donar una visió àmplia de la matèria.

Interval de les mitjanes	3. Presenta una visió àmplia de l'assignatura		4. Mostra un coneixement adequat de la matèria	
	freqüència	percentatge	freqüència	percentatge
(0 - 2,5)	0	0,00%	0	0,00%
(2,5 - 5)	2	4,26%	1	2,13%
(5 - 7,5)	25	53,19%	12	25,53%
(7,5 - 10)	20	42,55%	34	72,34%
Mitjana	MÍNIMA 3,91 MÀXIMA 9,13	GLOBAL 7,54	MÍNIMA 4,45 MÀXIMA 9,39	GLOBAL 8,08
Mitjana GLOBAL de la CATEGORIA			7,81	

Cat_2. Organització i planificació de l'actuació docent (ítems 1, 2 i 6)

Aquesta dimensió no avalua el Pla docent en si mateix (instrument a disposició de la comunitat universitària) sinó el que se'n deriva de l'aplicació a través de:

- La comunicació a l'alumnat, a l'inici del curs, del marc de referència del professor en relació amb els objectius, els criteris de l'organització i la seqüència de la matèria i el que s'espera de l'alumne i com serà avaluat.

- La capacitat de planificar adequadament el desenvolupament de l'assignatura i incloure-hi com a actitud important la flexibilitat o capacitat d'introduir canvis en el pla de curs inicial, de manera que es respecti el que és substancial a la matèria, segons la conjuntura del grup o altres situacions no previstes.

Interval de les mitjanes	1. A l'inici del curs ha explicat amb claredat els objectius, el programa de l'assignatura i els criteris d'avaluació		2. Planifica adequadament el desenvolupament de l'assignatura (sessions, activitats, ritme)		6. Mostra una actitud flexible introduint canvis raonables en el pla del curs, quan és necessari	
	freqüència	percentatge	freqüència	percentatge	freqüència	percentatge
(0 - 2,5)	0	0,00%	0	0,00%	0	0,00%
(2,5 - 5)	4	8,51%	2	4,26%	4	8,51%
(5 - 7,5)	25	53,19%	28	59,57%	28	59,57%
(7,5 - 10)	18	38,30%	17	36,17%	15	31,91%
Mitjana	MÍNIMA 3,89 MÀXIMA 9,04	GLOBAL 7,30	MÍNIMA 4,27 MÀXIMA 9,30	GLOBAL 7,23	MÍNIMA 3,50 MÀXIMA 9,00	GLOBAL 7,07
Mitjana GLOBAL de la CATEGORIA			7,20			

Cat_3. L'exposició docent (ítems 5 i 9)

Inclou dos aspectes implícits en l'acte docent:

- La claredat de l'exposició, amb independència de la metodologia o del format de classe considerat (magistral, pràctiques, etc.)

- La motivació de l'alumnat o la capacitat de transmetre, a través de l'exposició docent, l'interès per l'assignatura.

Interval de les mitjanes	5. Transmet amb claredat els continguts de l'assignatura		9. La seva manera d'explicar aconsegueix motivar l'alumnat	
	freqüència	percentatge	freqüència	percentatge
(0 - 2,5)	0	0,00%	0	0,00%
(2,5 - 5)	4	8,51%	6	12,77%
(5 - 7,5)	25	53,19%	28	59,57%
(7,5 - 10)	18	38,30%	13	27,66%
Mitjana	MÍNIMA 3,55 MÀXIMA 9,39	GLOBAL 7,28	MÍNIMA 3,36 MÀXIMA 9,52	GLOBAL 6,84
Mitjana GLOBAL de la CATEGORIA			7,06	

Cat_4. Metodologia i ús de recursos en el procés d'ensenyament-aprenentatge (ítems 7, 8 i 10)

Suposa avaluar l'actuació del professor en relació amb:

- L'adequació de la metodologia o de les estratègies d'aprenentatge en el context de la classe o de la situació docent
- La capacitat d'orientar adequadament l'estudiant per desenvolupar les feines mitjançant diferents activitats i treballs
- La qualitat del material d'estudi i dels recursos aportats

7. La metodologia desenvolupada en l'assignatura ha estat adequada			8. El material d'estudi i de consulta proposat (bibliografia, documents, recursos didàctics, etc.) ha estat útil per a l'aprenentatge de l'assignatura			10. El tipus de treball realitzat (lectures, exercicis, estudis, pràctiques, etc.) ha contribuït a un bon aprenentatge de l'assignatura		
Intervals de les mitjanes	freqüència	percentatge	freqüència	percentatge	freqüència	percentatge		
(0 - 2,5)	0	0,00%	0	0,00%	0	0,00%		
(2,5 - 5)	3	6,38%	2	4,26%	4	8,51%		
(5 - 7,5)	30	63,83%	39	82,98%	30	63,83%		
(7,5 - 10)	14	29,79%	6	12,77%	13	27,66%		
Mitjana	MÍNIMA 4,25 MÀXIMA 8,87	GLOBAL 6,97	MÍNIMA 4,51 MÀXIMA 8,87	GLOBAL 6,63	MÍNIMA 3,73 MÀXIMA 8,95	GLOBAL 6,86		
Mitjana GLOBAL de la CATEGORIA			6,82					

Cat_5. Actituds del professorat en la interacció amb els estudiants, tant en el context de grup classe com en l'atenció individualitzada (ítems 11, 14 i 15)

Inclou els següents aspectes:

- Actitud de respecte i de receptivitat vers l'alumnat
- Implicació personal amb el progrés dels estudiants en el procés d'aprenentatge
- Capacitat de promoure un clima de classe participatiu

11. Fomenta, facilita i crea un bon clima de treball i participació a classe			14. Manté un bon clima de comunicació i relació amb els estudiants			15. Mostra interès perquè els alumnes aprenguin		
Intervals de les mitjanes	freqüència	percentatge	freqüència	percentatge	freqüència	percentatge		
(0 - 2,5)	0	0,00%	0	0,00%	0	0,00%		
(2,5 - 5)	2	4,26%	2	4,26%	1	2,13%		
(5 - 7,5)	25	53,19%	22	46,81%	25	53,19%		
(7,5 - 10)	20	42,55%	23	48,94%	21	44,68%		
Mitjana	MÍNIMA 3,64 MÀXIMA 9,26	GLOBAL 7,23	MÍNIMA 4,09 MÀXIMA 9,42	GLOBAL 7,49	MÍNIMA 4,09 MÀXIMA 9,35	GLOBAL 7,45		
Mitjana GLOBAL de la CATEGORIA			7,39					

Cat_6. Avaluació dels aprenentatges (ítems 12 i 13)

Inclou els següents aspectes:

- Coherència de les demandes de treball en relació amb els crèdits de l'assignatura i del treball desenvolupat.
- Adequació dels criteris i dels procediments d'avaluació previstos a la naturalesa i al desenvolupament de la matèria

Cat_7. Satisfacció global (ítem 16)

Valoració global amb la qualitat de l'actuació docent del professorat

12. El volum de feina exigida és proporcional als crèdits de l'assignatura			13. El tipus d'avaluació previst (criteris i procediments) s'adequa a l'assignatura			16. En general, estic satisfet/a amb la qualitat del treball desenvolupat pel/per la professor/professora		
Intervals de les mitjanes	freqüència	percentatge	freqüència	percentatge	freqüència	percentatge		
(0 - 2,5)	0	0,00%	0	0,00%	0	0,00%		
(2,5 - 5)	4	8,51%	4	8,51%	3	6,38%		
(5 - 7,5)	34	72,34%	33	70,21%	29	61,70%		
(7,5 - 10)	9	19,15%	10	21,28%	15	31,91%		
Mitjana	MÍNIMA 4,33 MÀXIMA 8,74	GLOBAL 6,90	MÍNIMA 3,58 MÀXIMA 8,66	GLOBAL 6,80	MÍNIMA 3,73 MÀXIMA 9,43	GLOBAL 7,26		
Mitjana GLOBAL de la CATEGORIA			6,85			7,26		