

Dret Mercantil, Dret del Treball i de la Seguretat Social

1r semestre

2n semestre



INFORME AGREGAT DE DEPARTAMENT

Dret Mercantil, Dret del Treball i de la Seguretat Social

El professorat adscrit al Departament de Dret Mercantil, Dret del Treball i de la Seguretat Social ha impartit docència, el 1r semestre del curs 2009-2010, en els ensenyaments de: Dret, Ciències Actuarials i Financeres, Economia, Administració i Direcció d'Empreses, Ciències Empresarials i Relacions Laborals. Aquest professorat va estar seleccionat prèviament en la planificació tramesa al Servei de Planificació i Anàlisi.

L'enquesta s'ha realitzat a 76 grups classe i s'han recollit 2.792 respostes sobre un potencial de 6.356 respostes possibles (equivalents a la suma total dels estudiants matriculats en el conjunt dels grups participants), cosa que representa un 43,93 % de resposta vàlida.

S'han elaborat informes corresponents a l'actuació docent de 53 professors i professores, que han impartit 24 assignatures diferents. Quan el nombre de respostes rebudes ha estat inferior a 10, s'ha procedit a elaborar l'informe corresponent si es donaven simultàniament les condicions següents: que el nombre de matriculats sigui igual o superior a 5 i el nombre de respostes sigui igual o superior a 4; que la participació sigui igual o més gran al 30% dels estudiants matriculats i que l'error mostral se situï al voltant del valor 0,30.

Descripció de l'informe

L'informe s'estructura en els apartats següents:

1. **Síntesi dels principals resultats.**
2. **Informe agregat del departament.** Similar al que presenta cadascun dels professors; inclou l'anàlisi descriptiva de les dades identificadores de l'alumnat participant, la taula d'estadístics descriptius, la taula de freqüències de les respostes, el gràfic de mitjanes i la distribució per intervals de les puntuacions mitjanes del professorat participant.
3. **Agrupació dels ítems per categories.** En aquest cas, els 16 ítems de l'enquesta s'han agrupat en 7 categories segons la definició especificada en el manual d'avaluació. L'agrupació ha estat la següent:
 - ▶ Saber - domini de la matèria (ítems 3 i 4)
 - ▶ Organització i planificació de l'actuació docent (ítems 1, 2 i 6)
 - ▶ L'exposició docent (ítems 5 i 9)
 - ▶ Metodologia i ús dels recursos en el procés d'ensenyament - aprenentatge (ítems 7, 8 i 10)
 - ▶ Actituds del professorat en la interacció amb els estudiants, tant en el context de grup classe com en l'atenció individualitzada (ítems 11, 14 i 15)
 - ▶ Avaluació dels aprenentatges (ítems 12 i 13)
 - ▶ Satisfacció global (ítem 16)

Es presenta, sobre cada categoria, la distribució de mitjanes en els intervals següents: (0 - 2,5), (2,5 - 5), (5 - 7,5) i (7,5 - 10), així com la mitjana màxima, la mitjana mínima i la mitjana global de la categoria.

1. Síntesi dels principals resultats

Caracterització de la mostra

Del total d'alumnat que ha participat en l'enquesta, un 51 % han estat dones. La mitjana d'edat se situa en els 22 anys; l'edat mínima és 17 anys i la màxima 67. Pel que fa a la situació laboral, un 47,53 % manifesta que treballa i un 41,82 % d'aquests ho fa en una jornada de més de 25 hores.

Respecte al tipus d'assignatura, un 82,56 % dels estudiants les ha cursat com a obligatòries i un 9,46 % les ha triat com a optatives. Tanmateix, s'han matriculat per primera vegada el 76,50 % dels estudiants i un 15,87 % ho ha fet dues o més vegades en la mateixa assignatura.

El 81,84 % dels estudiants afirma que ha assistit a classe molt sovint. Pel que fa a l'interès per l'assignatura, un 18,48 % manifesta que té un interès molt alt. Finalment, un 17,08 % considera que ha aprofundit molt en el contingut d'aquesta.

Valoració dels ítems

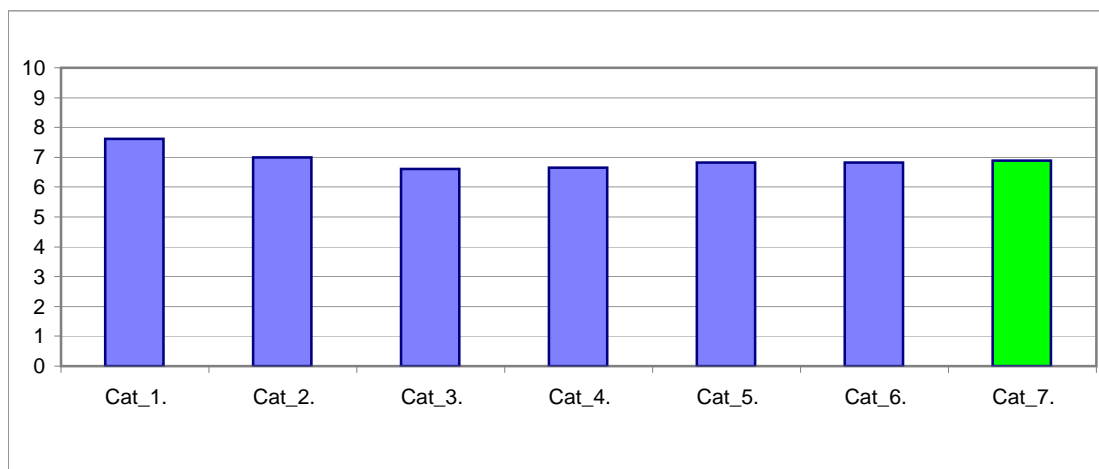
En una escala de valoració d'entre 0 i 10 (totalment en desacord - totalment d'acord), l'ítem que s'ha valorat millor ha estat l'ítem 4: "Mostra un coneixement adequat de la matèria" amb una mitjana de 8,05. Per contra, l'ítem amb la valoració més baixa ha estat l'ítem 9: "La seva manera d'explicar aconsegueix motivar l'alumnat" amb una mitjana de 6,21.

L'ítem de satisfacció global ("En general, estic satisfet/a amb la qualitat del treball desenvolupat per/per la professor/a") presenta una mitjana de 6,89 amb una desviació de $\pm 2,66$ en el total de la mostra del departament.

Taula resum de l'agrupació de les preguntes per categories i gràfic de mitjanes

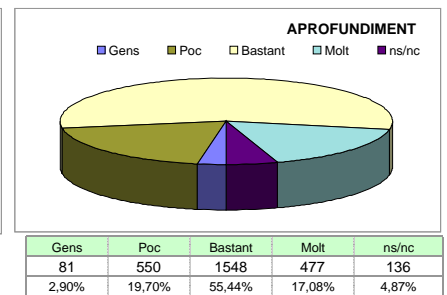
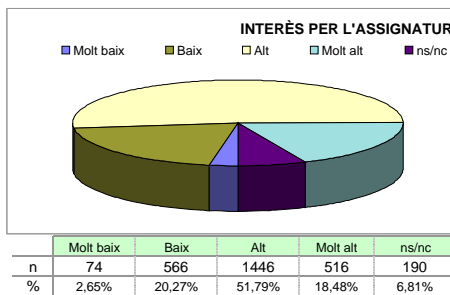
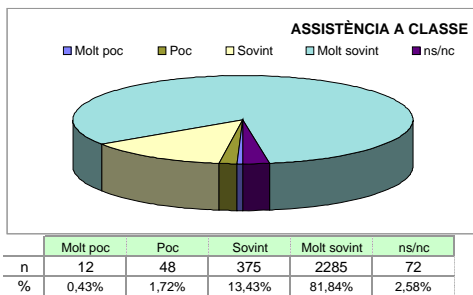
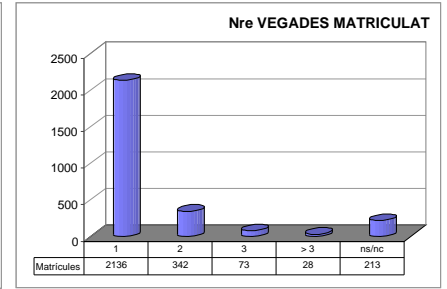
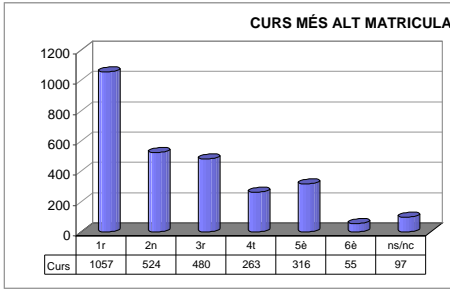
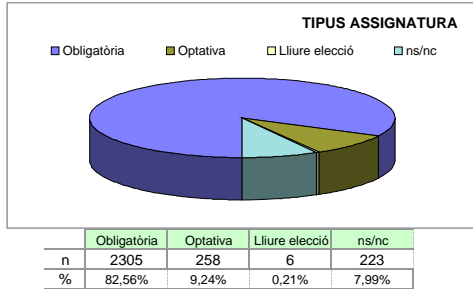
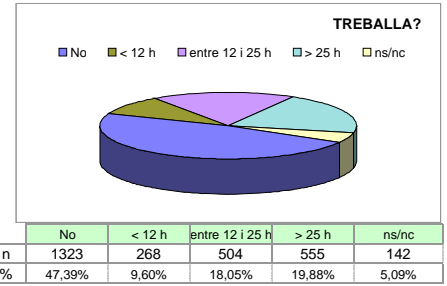
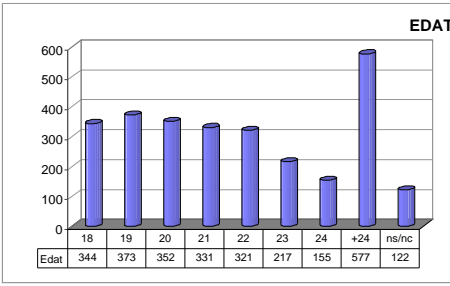
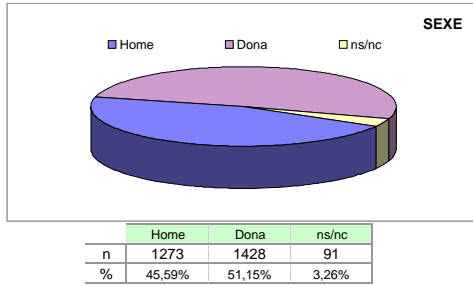
Cat_1. Saber-domini de la matèria (ítems 3 i 4)	7,61
Cat_2. Organització i planificació de l'acte docent (ítems 1, 2 i 6)	6,99
Cat_3. L'exposició docent (ítems. 5 i 9)	6,61
Cat_4. Metodologia i ús de recursos ... (ítems 7, 8 i 10)	6,65
Cat_5. Actituds en la interacció amb els estudiants ... (ítems 11, 14 i 15)	6,83
Cat_6. Avaluació (ítems. 12 i 13)	6,82
Cat_7. Satisfacció global (ítems. 16)	6,89

Gràfic de les mitjanes globals de cada categoria



Grups participants 76	Curs 2009-2010 1r semestre	Alumnat matriculat en els grups participants: 6.356 Nombre total d'enquestes empenades: 2.792	Percentatge de resposta 43,93%
---------------------------------	--------------------------------------	--	--

Anàlisi descriptiva de les dades identificadores de l'alumnat participant



Taula d'estadístics descriptius

	respostes		departament			
	nre.	%	mitjana	desviació	mínim	màxim
1 A l'inici del curs ha explicat amb claredat els objectius, el programa de l'assignatura i els criteris d'avaluació	2790	99,9	7,40	2,25	0	10
2 Planifica adequadament el desenvolupament de l'assignatura (sessions, activitats, ritme)	2790	99,9	6,99	2,31	0	10
3 Presenta una visió ampla de l'assignatura	2786	99,8	7,18	2,23	0	10
4 Mostra un coneixement adequat de la matèria	2784	99,7	8,05	2,13	0	10
5 Transmet amb claredat els continguts de l'assignatura	2774	99,4	7,02	2,56	0	10
6 Mostra una actitud flexible introduint canvis raonables en el pla del curs, quan és necessari	2780	99,6	6,59	2,50	0	10
7 La metodologia desenvolupada en l'assignatura ha estat adequada	2779	99,5	6,75	2,49	0	10
8 El material d'estudi i de consulta proposat (bibliografia/documentos/recursos didàctics, etc.) ha estat útil per a l'aprenentatge de l'assignatura	2773	99,3	6,61	2,58	0	10
9 La seva manera d'explicar aconsegueix motivar l'alumnat	2789	99,9	6,21	3,02	0	10
10 El tipus de treball realitzat (lectures, exercicis, estudis, pràctiques ...) ha contribuït a un bon aprenentatge de l'assignatura	2783	99,7	6,60	2,58	0	10
11 Fomenta, facilita i crea un bon clima de treball i participació a classe	2779	99,5	6,62	2,72	0	10
12 El volum de feina exigida és proporcional als crèdits de l'assignatura	2784	99,7	6,75	2,51	0	10
13 El tipus d'avaluació previst (criteris i procediments) s'adequa a l'assignatura	2782	99,6	6,89	2,51	0	10
14 Manté un bon clima de comunicació i relació amb els estudiants	2788	99,9	6,88	2,72	0	10
15 Mostra interès perquè els alumnes aprenguin	2780	99,6	7,00	2,66	0	10
16 En general, estic satisfet/a amb la qualitat del treball desenvolupat pel/per la professor/a	2784	99,7	6,89	2,66	0	10

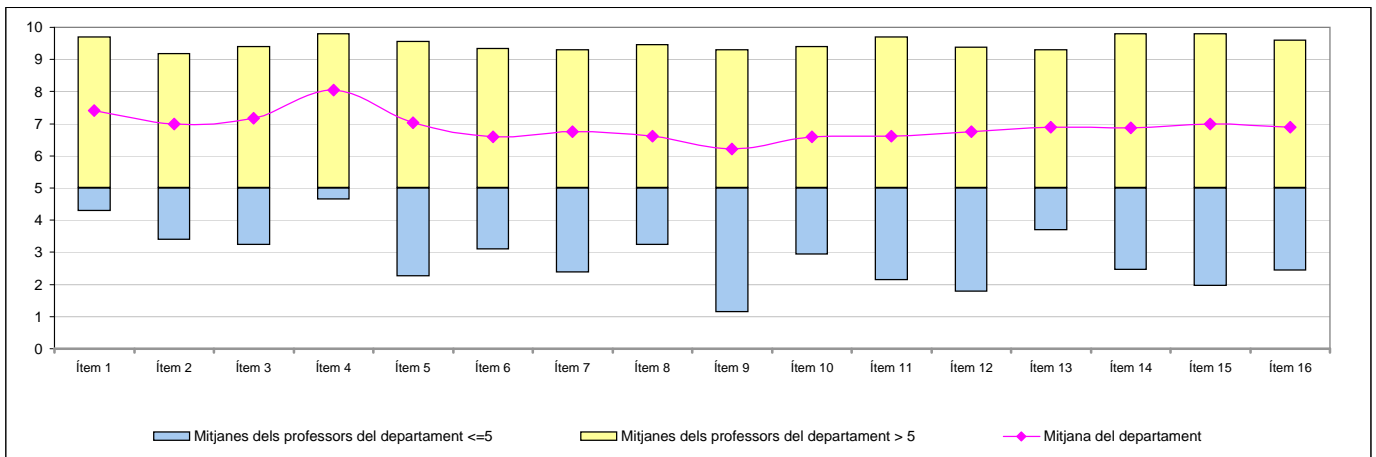
Han participat un total de 53 professors/es diferents amb CODI:

200012	201130	---
200013	201159	---
200021	201165	---
200054	201179	---
200055	201240	---
200068	201263	---
200098	201292	---
200161	600011	---
200214	600033	---
200260	600141	---
200283	600683	---
200285	600687	---
200293	600799	---
200303	600802	---
200337	601015	---
200366	601343	---
200528	601344	---
200559	601760	---
200564	602015	---
200579	602163	---
200597	602249	---
200626	---	---
200627	---	---
200716	---	---
200722	---	---
200792	---	---
200844	---	---
200871	---	---
200948	---	---
201058	---	---
201071	---	---
201123	---	---

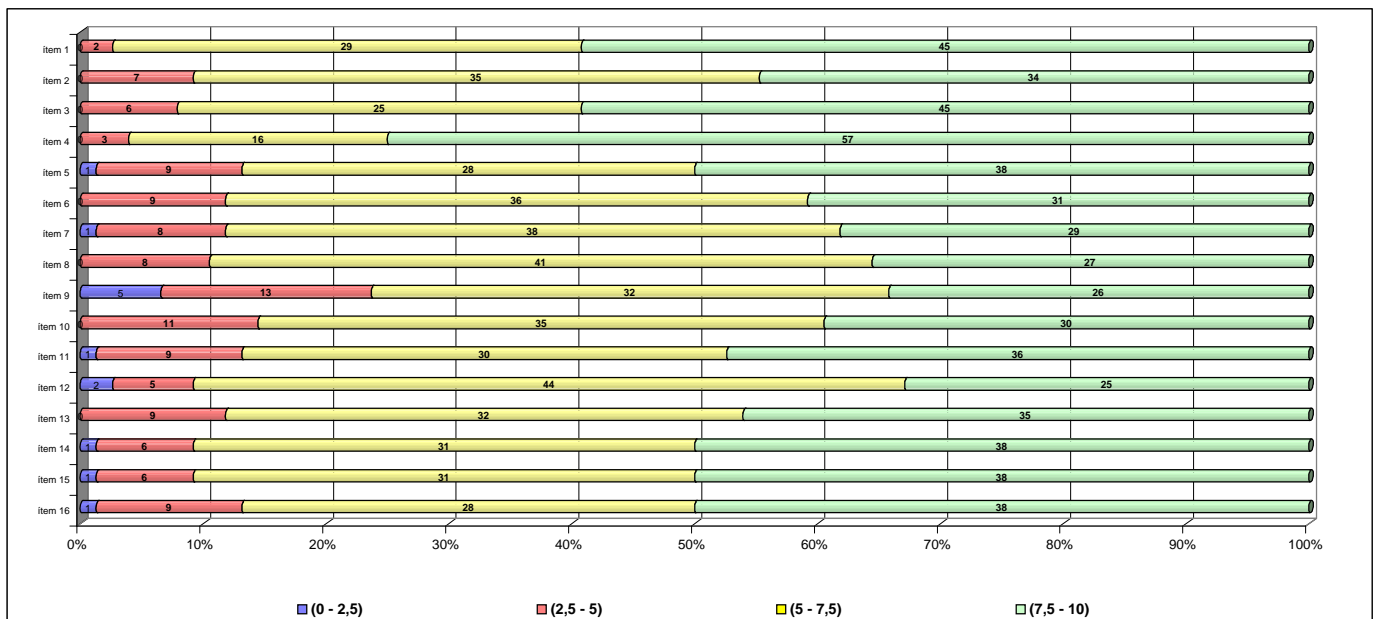
Taula de freqüències de les respostes (%)

	n	Escala de valoració										Mitjana	Desviació
		← Totalment en desacord → Totalment d'acord →											
		0	1	2	3	4	5	6	7	8	9		
1 A l'inici del curs ha explicat amb claredat els objectius, el programa de l'assignatura i els criteris d'avaluació	47	26	44	58	84	242	281	475	541	444	548	7,40	2,25
2 Planifica adequadament el desenvolupament de l'assignatura (sessions, activitats, ritme)	44	47	70	100	104	242	377	460	566	430	350	6,99	2,31
3 Presenta una visió ampla de l'assignatura	38	31	64	76	85	245	361	499	529	433	425	7,18	2,23
4 Mostra un coneixement adequat de la matèria	34	19	33	42	59	125	216	313	473	629	841	8,05	2,13
5 Transmet amb claredat els continguts de l'assignatura	74	63	75	105	125	208	283	399	501	496	445	7,02	2,56
6 Mostra una actitud flexible introduint canvis raonables en el pla del curs, quan és necessari	75	59	95	108	139	366	367	427	443	370	331	6,59	2,50
7 La metodologia desenvolupada en l'assignatura ha estat adequada	74	60	88	96	130	299	317	463	511	411	330	6,75	2,49
8 El material d'estudi i de consulta proposat (bibliografia/documents/recursos didàctics, etc.) ha estat útil per a l'aprenentatge de l'assignatura	85	69	112	95	139	325	323	425	477	382	341	6,61	2,58
9 La seva manera d'explicar aconsegueix motivar l'alumnat	203	123	99	135	154	277	285	372	374	385	382	6,21	3,02
10 El tipus de treball realitzat (lectures, exercicis, estudis, pràctiques ...) ha contribuït a un bon aprenentatge de l'assignatura	86	73	99	100	169	299	343	398	505	381	330	6,60	2,58
11 Fomenta, facilita i crea un bon clima de treball i participació a classe	103	82	98	110	173	278	326	347	434	438	390	6,62	2,72
12 El volum de feina exigida és proporcional als crèdits de l'assignatura	87	56	83	93	124	311	325	443	520	395	347	6,75	2,51
13 El tipus d'avaluació previst (criteris i procediments) s'adequa a l'assignatura	71	57	75	94	138	294	297	407	509	442	398	6,89	2,51
14 Manté un bon clima de comunicació i relació amb els estudiants	101	56	109	107	139	246	258	367	452	464	489	6,88	2,72
15 Mostra interès perquè els alumnes aprenguin	96	62	76	89	127	262	258	361	456	491	502	7,00	2,66
16 En general, estic satisfet/a amb la qualitat del treball desenvolupat pel/per la professor/a	99	59	89	101	131	255	277	363	472	504	434	6,89	2,66

Gràfic de mitjanes: mitjana del departament i mitjana mínima i màxima del professorat participant en l'enquesta



Distribució per intervals de les puntuacions mitjanes del professorat del departament participant en l'enquesta



Agrupació dels ítems per categories

DEPT:	Dret Mercantil, Dret del Treball i de la Seguretat Social
-------	--

Cat_1. Saber-domini de la matèria (ítems 3 i 4)

Inclou el grau de confiança que té l'alumnat respecte del domini de la matèria que té el professor i dels coneixements que transmet a l'hora de donar una visió àmplia de la matèria.

Interval de les mitjanes	3. Presenta una visió àmplia de l'assignatura		4. Mostra un coneixement adequat de la matèria	
	freqüència	percentatge	freqüència	percentatge
(0 - 2,5)	0	0,00%	0	0,00%
(2,5 - 5)	6	7,89%	3	3,95%
(5 - 7,5)	25	32,89%	16	21,05%
(7,5 - 10)	45	59,21%	57	75,00%
Mitjana	MÍNIMA 3,22 MÀXIMA 9,40	GLOBAL 7,18	MÍNIMA 4,65 MÀXIMA 9,80	GLOBAL 8,05
Mitjana GLOBAL de la CATEGORIA			7,61	

Cat_2. Organització i planificació de l'actuació docent (ítems 1, 2 i 6)

Aquesta dimensió no avalua el Pla docent en si mateix (instrument a disposició de la comunitat universitària) sinó el que se'n deriva de l'aplicació a través de:

- La comunicació a l'alumnat, a l'inici del curs, del marc de referència del professor en relació amb els objectius, els criteris de l'organització i la seqüència de la matèria i el que s'espera de l'alumne i com serà avaluat.

- La capacitat de planificar adequadament el desenvolupament de l'assignatura i incloure-hi com a actitud important la flexibilitat o capacitat d'introduir canvis en el pla de curs inicial, de manera que es respecti el que és substancial a la matèria, segons la conjuntura del grup o altres situacions no previstes.

Interval de les mitjanes	1. A l'inici del curs ha explicat amb claredat els objectius, el programa de l'assignatura i els criteris d'avaluació		2. Planifica adequadament el desenvolupament de l'assignatura (sessions, activitats, ritme)		6. Mostra una actitud flexible introduint canvis raonables en el pla del curs, quan és necessari	
	freqüència	percentatge	freqüència	percentatge	freqüència	percentatge
(0 - 2,5)	0	0,00%	0	0,00%	0	0,00%
(2,5 - 5)	2	2,63%	7	9,21%	9	11,84%
(5 - 7,5)	29	38,16%	35	46,05%	36	47,37%
(7,5 - 10)	45	59,21%	34	44,74%	31	40,79%
Mitjana	MÍNIMA 4,28 MÀXIMA 9,70	GLOBAL 7,40	MÍNIMA 3,39 MÀXIMA 9,18	GLOBAL 6,99	MÍNIMA 3,08 MÀXIMA 9,33	GLOBAL 6,59
Mitjana GLOBAL de la CATEGORIA			6,99			

Cat_3. L'exposició docent (ítems 5 i 9)

Inclou dos aspectes implícits en l'acte docent:

- La claredat de l'exposició, amb independència de la metodologia o del format de classe considerat (magistral, pràctiques, etc.)

- La motivació de l'alumnat o la capacitat de transmetre, a través de l'exposició docent, l'interès per l'assignatura.

Interval de les mitjanes	5. Transmet amb claredat els continguts de l'assignatura		9. La seva manera d'explicar aconsegueix motivar l'alumnat	
	freqüència	percentatge	freqüència	percentatge
(0 - 2,5)	1	1,32%	5	6,58%
(2,5 - 5)	9	11,84%	13	17,11%
(5 - 7,5)	28	36,84%	32	42,11%
(7,5 - 10)	38	50,00%	26	34,21%
Mitjana	MÍNIMA 2,24 MÀXIMA 9,56	GLOBAL 7,02	MÍNIMA 1,14 MÀXIMA 9,30	GLOBAL 6,21
Mitjana GLOBAL de la CATEGORIA			6,61	

Cat_4. Metodologia i ús de recursos en el procés d'ensenyament-aprenentatge (ítems 7, 8 i 10)

Suposa avaluar l'actuació del professor en relació amb:

- L'adequació de la metodologia o de les estratègies d'aprenentatge en el context de la classe o de la situació docent
- La capacitat d'orientar adequadament l'estudiant per desenvolupar les feines mitjançant diferents activitats i treballs
- La qualitat del material d'estudi i dels recursos aportats

	7. La metodologia desenvolupada en l'assignatura ha estat adequada		8. El material d'estudi i de consulta proposat (bibliografia, documents, recursos didàctics, etc.) ha estat útil per a l'aprenentatge de l'assignatura		10. El tipus de treball realitzat (lectures, exercicis, estudis, pràctiques, etc.) ha contribuït a un bon aprenentatge de l'assignatura	
Intervals de les mitjanes	freqüència	percentatge	freqüència	percentatge	freqüència	percentatge
(0 - 2,5)	1	1,32%	0	0,00%	0	0,00%
(2,5 - 5)	8	10,53%	8	10,53%	11	14,47%
(5 - 7,5)	38	50,00%	41	53,95%	35	46,05%
(7,5 - 10)	29	38,16%	27	35,53%	30	39,47%
Mitjana	MÍNIMA 2,38 MÀXIMA 9,30	GLOBAL 6,75	MÍNIMA 3,22 MÀXIMA 9,46	GLOBAL 6,61	MÍNIMA 2,92 MÀXIMA 9,40	GLOBAL 6,60
Mitjana GLOBAL de la CATEGORIA			6,65			

Cat_5. Actituds del professorat en la interacció amb els estudiants, tant en el context de grup classe com en l'atenció individualitzada (ítems 11, 14 i 15)

Inclou els següents aspectes:

- Actitud de respecte i de receptivitat vers l'alumnat
- Implicació personal amb el progrés dels estudiants en el procés d'aprenentatge
- Capacitat de promoure un clima de classe participatiu

	11. Fomenta, facilita i crea un bon clima de treball i participació a classe		14. Manté un bon clima de comunicació i relació amb els estudiants		15. Mostra interès perquè els alumnes aprenguin	
Intervals de les mitjanes	freqüència	percentatge	freqüència	percentatge	freqüència	percentatge
(0 - 2,5)	1	1,32%	1	1,32%	1	1,32%
(2,5 - 5)	9	11,84%	6	7,89%	6	7,89%
(5 - 7,5)	30	39,47%	31	40,79%	31	40,79%
(7,5 - 10)	36	47,37%	38	50,00%	38	50,00%
Mitjana	MÍNIMA 2,12 MÀXIMA 9,70	GLOBAL 6,62	MÍNIMA 2,45 MÀXIMA 9,80	GLOBAL 6,88	MÍNIMA 1,96 MÀXIMA 9,80	GLOBAL 7,00
Mitjana GLOBAL de la CATEGORIA			6,83			

Cat_6. Avaluació dels aprenentatges (ítems 12 i 13)

Inclou els següents aspectes:

- Coherència de les demandes de treball en relació amb els crèdits de l'assignatura i del treball desenvolupat.
- Adecuació dels criteris i dels procediments d'avaluació previstos a la naturalesa i al desenvolupament de la matèria

Cat_7. Satisfacció global (ítem 16)

Valoració global amb la qualitat de l'actuació docent del professorat

	12. El volum de feina exigida és proporcional als crèdits de l'assignatura		13. El tipus d'avaluació previst (criteris i procediments) s'adequa a l'assignatura		16. En general, estic satisfet/a amb la qualitat del treball desenvolupat pel/per la professor/professora	
Intervals de les mitjanes	freqüència	percentatge	freqüència	percentatge	freqüència	percentatge
(0 - 2,5)	2	2,63%	0	0,00%	1	1,32%
(2,5 - 5)	5	6,58%	9	11,84%	9	11,84%
(5 - 7,5)	44	57,89%	32	42,11%	28	36,84%
(7,5 - 10)	25	32,89%	35	46,05%	38	50,00%
Mitjana	MÍNIMA 1,77 MÀXIMA 9,38	GLOBAL 6,75	MÍNIMA 3,69 MÀXIMA 9,30	GLOBAL 6,89	MÍNIMA 2,43 MÀXIMA 9,60	GLOBAL 6,89
Mitjana GLOBAL de la CATEGORIA			6,82		6,89	



INFORME AGREGAT DE DEPARTAMENT

Dret Mercantil, Dret del Treball i de la Seguretat Social

El professorat adscrit al Departament de Dret Mercantil, Dret del Treball i de la Seguretat Social ha impartit docència, el 2n semestre del curs 2009-2010, en els ensenyaments de: Dret, Ciències del Treball, Economia, Administració i Direcció d'Empreses, Ciències Empresarials i Relacions Laborals. Aquest professorat va estar seleccionat prèviament en la planificació tramesa al Servei de Planificació i Anàlisi.

L'enquesta s'ha realitzat a 50 grups classe i s'han recollit 1.105 respostes sobre un potencial de 3.739 respostes possibles (equivalents a la suma total dels estudiants matriculats en el conjunt dels grups participants), cosa que representa un 29,55 % de resposta vàlida.

S'han elaborat informes corresponents a l'actuació docent de 42 professors i professores, que han impartit 19 assignatures diferents. Quan el nombre de respostes rebudes ha estat inferior a 10, s'ha procedit a elaborar l'informe corresponent si es donaven simultàniament les condicions següents: que el nombre de matriculats sigui igual o superior a 5 i el nombre de respostes sigui igual o superior a 4; que la participació sigui igual o més gran al 30% dels estudiants matriculats i que l'error mostrat se situï al voltant del valor 0,30.

Descripció de l'informe

L'informe s'estructura en els apartats següents:

1. **Síntesi dels principals resultats.**
2. **Informe agregat del departament.** Similar al que presenta cadascun dels professors; inclou l'anàlisi descriptiva de les dades identificadores de l'alumnat participant, la taula d'estadístics descriptius, la taula de freqüències de les respostes, el gràfic de mitjanes i la distribució per intervals de les puntuacions mitjanes del professorat participant.
3. **Agrupació dels ítems per categories.** En aquest cas, els 16 ítems de l'enquesta s'han agrupat en 7 categories segons la definició especificada en el manual d'avaluació. L'agrupació ha estat la següent:
 - ▶ Saber - domini de la matèria (ítems 3 i 4)
 - ▶ Organització i planificació de l'actuació docent (ítems 1, 2 i 6)
 - ▶ L'exposició docent (ítems 5 i 9)
 - ▶ Metodologia i ús dels recursos en el procés d'ensenyament - aprenentatge (ítems 7, 8 i 10)
 - ▶ Actituds del professorat en la interacció amb els estudiants, tant en el context de grup classe com en l'atenció individualitzada (ítems 11, 14 i 15)
 - ▶ Avaluació dels aprenentatges (ítems 12 i 13)
 - ▶ Satisfacció global (ítem 16)

Es presenta, sobre cada categoria, la distribució de mitjanes en els intervals següents: (0 - 2,5), (2,5 - 5), (5 - 7,5) i (7,5 - 10), així com la mitjana màxima, la mitjana mínima i la mitjana global de la categoria.

1. Síntesi dels principals resultats

Caracterització de la mostra

Del total d'alumnat que ha participat en l'enquesta, un 62 % han estat dones. La mitjana d'edat se situa en els 24 anys; l'edat mínima és 18 anys i la màxima 88. Pel que fa a la situació laboral, un 51,67 % manifesta que treballa i un 44,66 % d'aquests ho fa en una jornada de més de 25 hores.

Respecte al tipus d'assignatura, un 68,78 % dels estudiants les ha cursat com a obligatòries i un 24,71 % les ha triat com a optatives. Tanmateix, s'han matriculat per primera vegada el 80,81 % dels estudiants i un 12,58 % ho ha fet dues o més vegades en la mateixa assignatura.

El 70,14 % dels estudiants afirma que ha assistit a classe molt sovint. Pel que fa a l'interès per l'assignatura, un 22,99 % manifesta que té un interès molt alt. Finalment, un 21,54 % considera que ha aprofundit molt en el contingut d'aquesta.

Valoració dels ítems

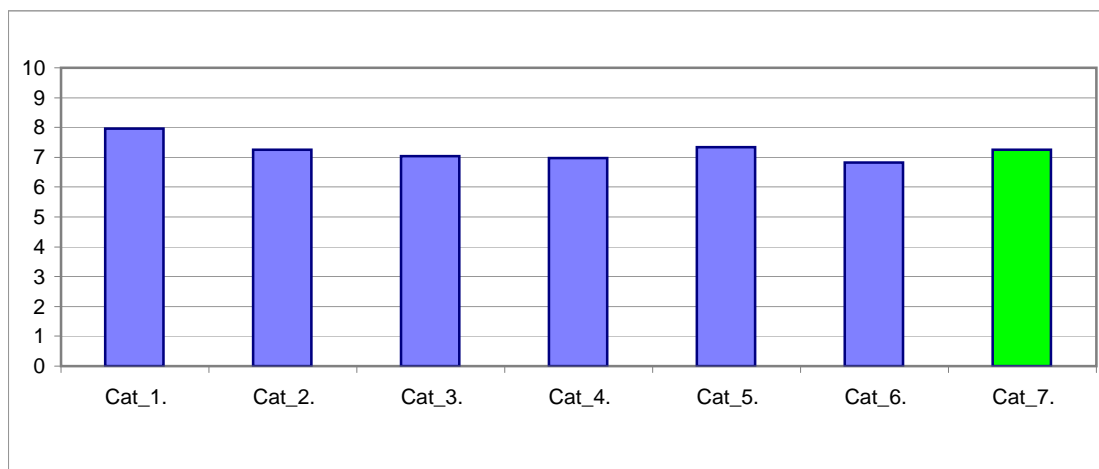
En una escala de valoració d'entre 0 i 10 (totalment en desacord - totalment d'acord), l'ítem que s'ha valorat millor ha estat l'ítem 4: "Mostra un coneixement adequat de la matèria" amb una mitjana de 8,32. Per contra, l'ítem amb la valoració més baixa ha estat l'ítem 9: "La seva manera d'explicar aconsegueix motivar l'alumnat" amb una mitjana de 6,71.

L'ítem de satisfacció global ("En general, estic satisfet/a amb la qualitat del treball desenvolupat per/per la professor/a") presenta una mitjana de 7,25 amb una desviació de $\pm 2,61$ en el total de la mostra del departament.

Taula resum de l'agrupació de les preguntes per categories i gràfic de mitjanes

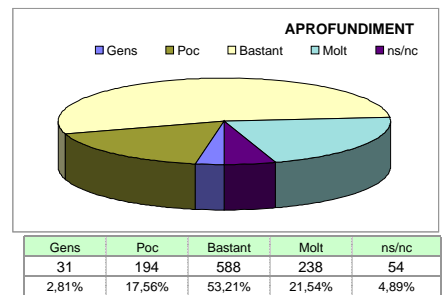
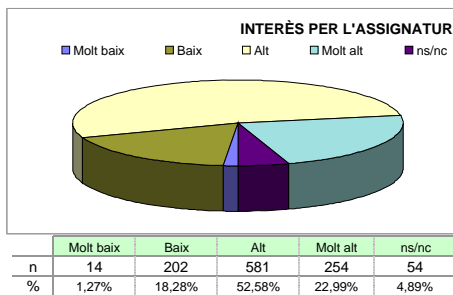
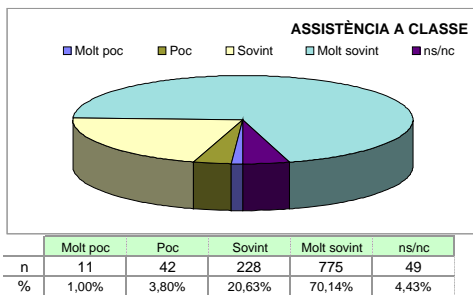
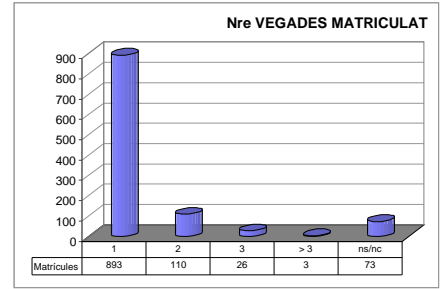
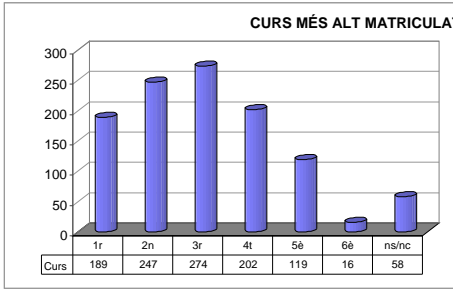
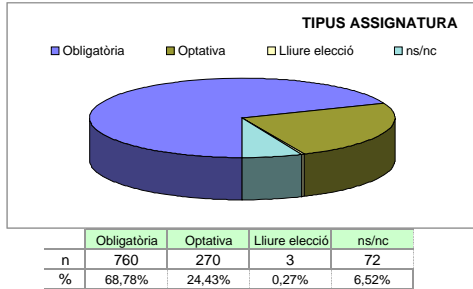
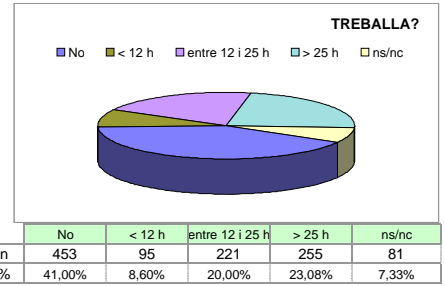
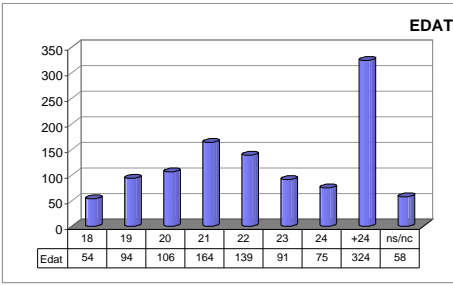
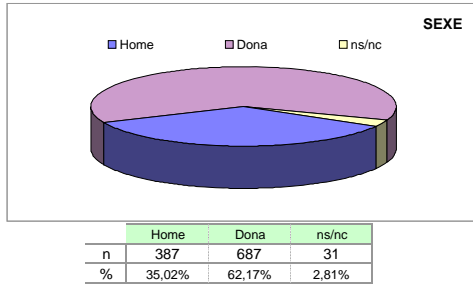
Cat_1. Saber-domini de la matèria (ítems 3 i 4)	7,97
Cat_2. Organització i planificació de l'acte docent (ítems 1, 2 i 6)	7,26
Cat_3. L'exposició docent (ítems. 5 i 9)	7,03
Cat_4. Metodologia i ús de recursos ... (ítems 7, 8 i 10)	6,97
Cat_5. Actituds en la interacció amb els estudiants ... (ítems 11, 14 i 15)	7,33
Cat_6. Avaluació (ítems. 12 i 13)	6,83
Cat_7. Satisfacció global (ítems. 16)	7,25

Gràfic de les mitjanes globals de cada categoria



Grups participants 50	Curs 2009-2010 2n semestre	Alumnat matriculat en els grups participants: 3.739 Nombre total d'enquestes emplenades: 1.105	Percentatge de resposta 29,55%
---------------------------------	--------------------------------------	---	--

Anàlisi descriptiva de les dades identificadores de l'alumnat participant



Taula d'estadístics descriptius

	respostes		departament			
	nre.	%	mitjana	desviació	mínim	màxim
1 A l'inici del curs ha explicat amb claredat els objectius, el programa de l'assignatura i els criteris d'avaluació	1096	99,2	7,47	2,38	0	10
2 Planifica adequadament el desenvolupament de l'assignatura (sessions, activitats, ritme)	1098	99,4	7,17	2,39	0	10
3 Presenta una visió ampla de l'assignatura	1095	99,1	7,62	2,28	0	10
4 Mostra un coneixement adequat de la matèria	1098	99,4	8,32	2,12	0	10
5 Transmet amb claredat els continguts de l'assignatura	1093	98,9	7,36	2,44	0	10
6 Mostra una actitud flexible introduint canvis raonables en el pla del curs, quan és necessari	1093	98,9	7,13	2,50	0	10
7 La metodologia desenvolupada en l'assignatura ha estat adequada	1094	99,0	7,02	2,52	0	10
8 El material d'estudi i de consulta proposat (bibliografia/documents/recursos didàctics, etc.) ha estat útil per a l'aprenentatge de l'assignatura	1092	98,8	6,98	2,52	0	10
9 La seva manera d'explicar aconsegueix motivar l'alumnat	1095	99,1	6,71	2,81	0	10
10 El tipus de treball realitzat (lectures, exercicis, estudis, pràctiques ...) ha contribuït a un bon aprenentatge de l'assignatura	1092	98,8	6,89	2,47	0	10
11 Fomenta, facilita i crea un bon clima de treball i participació a classe	1090	98,6	7,14	2,60	0	10
12 El volum de feina exigida és proporcional als crèdits de l'assignatura	1091	98,7	6,75	2,79	0	10
13 El tipus d'avaluació previst (criteris i procediments) s'adequa a l'assignatura	1091	98,7	6,91	2,65	0	10
14 Manté un bon clima de comunicació i relació amb els estudiants	1093	98,9	7,39	2,52	0	10
15 Mostra interès perquè els alumnes aprenguin	1096	99,2	7,46	2,48	0	10
16 En general, estic satisfet/a amb la qualitat del treball desenvolupat pel/per la professor/a	1096	99,2	7,25	2,61	0	10

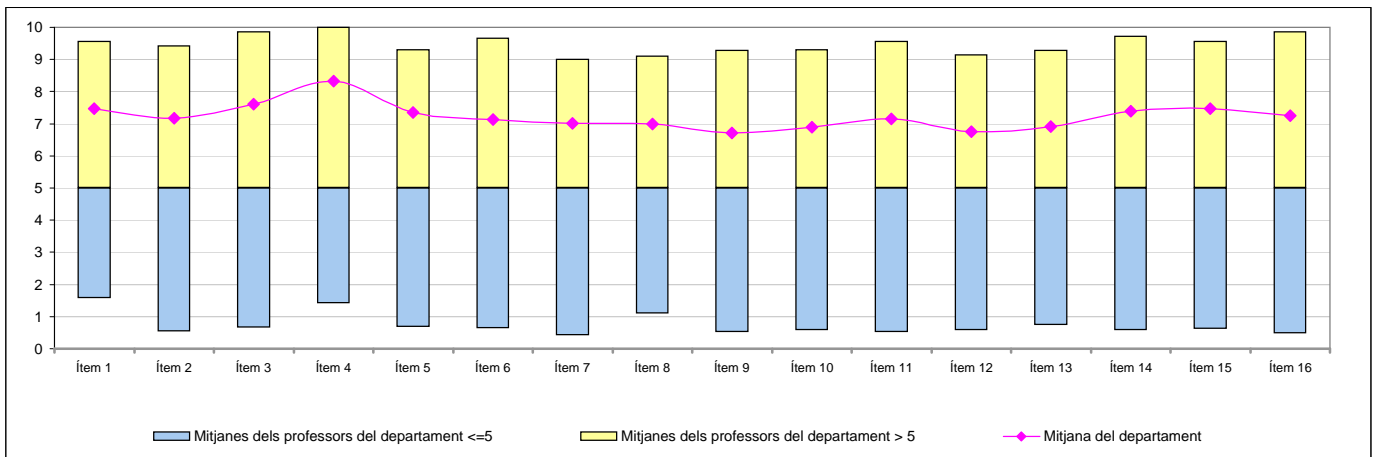
Han participat un total de 42 professors/es diferents amb CODI:

200012	600141	---
200013	600799	---
200028	600888	---
200054	600968	---
200055	601341	---
200068	601344	---
200077	601760	---
200098	602015	---
200161	602249	---
200214	602518	---
200260	---	---
200285	---	---
200559	---	---
200564	---	---
200597	---	---
200618	---	---
200626	---	---
200722	---	---
200792	---	---
200844	---	---
200948	---	---
201059	---	---
201070	---	---
201071	---	---
201123	---	---
201130	---	---
201165	---	---
201287	---	---
201292	---	---
600011	---	---
600033	---	---
600083	---	---

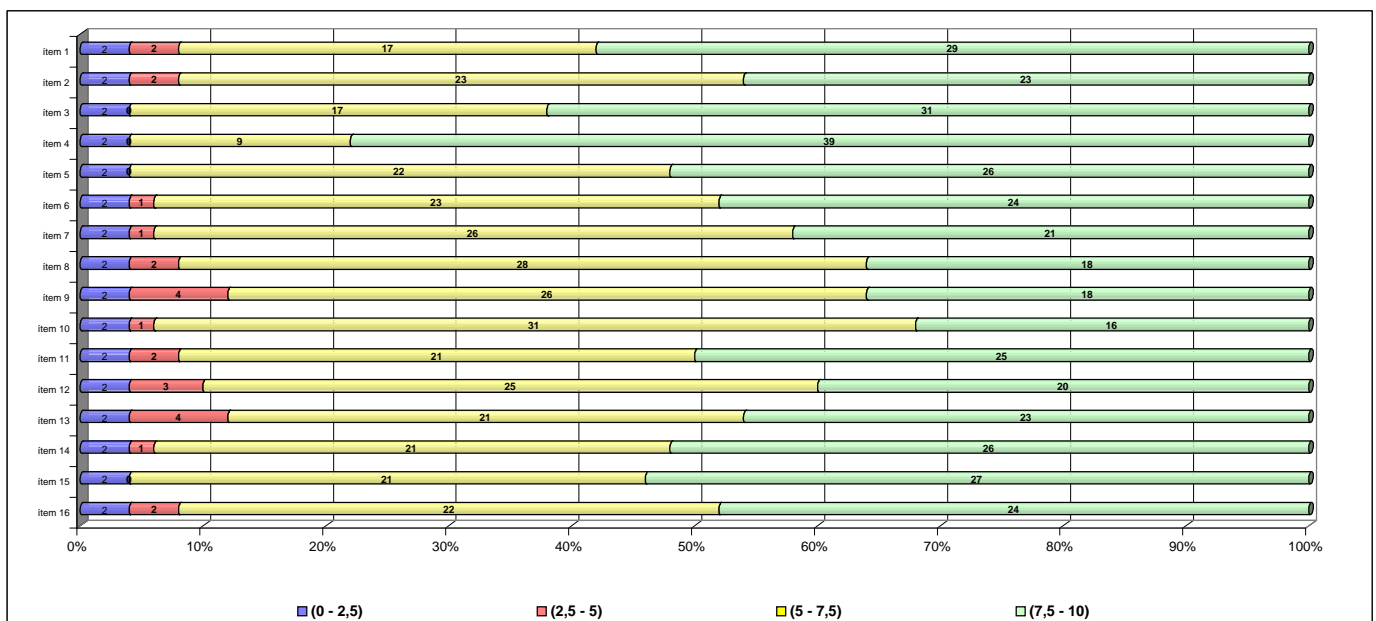
Taula de freqüències de les respostes (%)

		Escala de valoració										Mitjana	Desviació	
		← Totalment en desacord → Totalment d'acord →												
		0	1	2	3	4	5	6	7	8	9			10
1	A l'inici del curs ha explicat amb claredat els objectius, el programa de l'assignatura i els criteris d'avaluació	n 31	12	13	20	34	87	102	143	199	239	216	7,47	2,38
	%	2,8	1,1	1,2	1,8	3,1	7,9	9,2	12,9	18,0	21,6	19,5		
2	Planifica adequadament el desenvolupament de l'assignatura (sessions, activitats, ritme)	n 31	14	21	16	50	105	104	175	209	212	161	7,17	2,39
	%	2,8	1,3	1,9	1,4	4,5	9,5	9,4	15,8	18,9	19,2	14,6		
3	Presenta una visió ampla de l'assignatura	n 28	7	14	17	27	75	96	145	220	240	226	7,62	2,28
	%	2,5	0,6	1,3	1,5	2,4	6,8	8,7	13,1	19,9	21,7	20,5		
4	Mostra un coneixement adequat de la matèria	n 21	9	5	6	21	46	54	104	158	275	399	8,32	2,12
	%	1,9	0,8	0,5	0,5	1,9	4,2	4,9	9,4	14,3	24,9	36,1		
5	Transmet amb claredat els continguts de l'assignatura	n 34	18	15	18	45	74	92	155	216	236	190	7,36	2,44
	%	3,1	1,6	1,4	1,6	4,1	6,7	8,3	14,0	19,5	21,4	17,2		
6	Mostra una actitud flexible introduint canvis raonables en el pla del curs, quan és necessari	n 42	13	16	32	40	101	94	159	219	209	168	7,13	2,50
	%	3,8	1,2	1,4	2,9	3,6	9,1	8,5	14,4	19,8	18,9	15,2		
7	La metodologia desenvolupada en l'assignatura ha estat adequada	n 50	13	22	18	46	84	123	160	237	200	141	7,02	2,52
	%	4,5	1,2	2,0	1,6	4,2	7,6	11,1	14,5	21,4	18,1	12,8		
8	El material d'estudi i de consulta proposat (bibliografia/documents/recursos didàctics, etc.) ha estat útil per a l'aprenentatge de l'assignatura	n 40	23	20	22	44	107	118	165	207	194	152	6,98	2,52
	%	3,6	2,1	1,8	2,0	4,0	9,7	10,7	14,9	18,7	17,6	13,8		
9	La seva manera d'explicar aconsegueix motivar l'alumnat	n 65	26	26	34	61	89	115	155	179	183	162	6,71	2,81
	%	5,9	2,4	2,4	3,1	5,5	8,1	10,4	14,0	16,2	16,6	14,7		
10	El tipus de treball realitzat (lectures, exercicis, estudis, pràctiques ...) ha contribuït a un bon aprenentatge de l'assignatura	n 38	15	20	32	56	118	114	174	197	194	134	6,89	2,47
	%	3,4	1,4	1,8	2,9	5,1	10,7	10,3	15,7	17,8	17,6	12,1		
11	Fomenta, facilita i crea un bon clima de treball i participació a classe	n 43	18	23	29	43	83	94	163	196	204	194	7,14	2,60
	%	3,9	1,6	2,1	2,6	3,9	7,5	8,5	14,8	17,7	18,5	17,6		
12	El volum de feina exigida és proporcional als crèdits de l'assignatura	n 70	28	26	22	42	98	110	135	223	199	138	6,75	2,79
	%	6,3	2,5	2,4	2,0	3,8	8,9	10,0	12,2	20,2	18,0	12,5		
13	El tipus d'avaluació previst (criteris i procediments) s'adequa a l'assignatura	n 52	13	27	37	57	91	106	135	212	209	152	6,91	2,65
	%	4,7	1,2	2,4	3,3	5,2	8,2	9,6	12,2	19,2	18,9	13,8		
14	Manté un bon clima de comunicació i relació amb els estudiants	n 36	18	16	27	41	78	79	140	201	242	215	7,39	2,52
	%	3,3	1,6	1,4	2,4	3,7	7,1	7,1	12,7	18,2	21,9	19,5		
15	Mostra interès perquè els alumnes aprenguin	n 33	19	14	25	34	74	87	149	194	238	229	7,46	2,48
	%	3,0	1,7	1,3	2,3	3,1	6,7	7,9	13,5	17,6	21,5	20,7		
16	En general, estic satisfet/a amb la qualitat del treball desenvolupat pel/per la professor/a	n 46	19	17	26	43	76	100	127	207	227	208	7,25	2,61
	%	4,2	1,7	1,5	2,4	3,9	6,9	9,0	11,5	18,7	20,5	18,8		

Gràfic de mitjanes: mitjana del departament i mitjana mínima i màxima del professorat participant en l'enquesta



Distribució per intervals de les puntuacions mitjanes del professorat del departament participant en l'enquesta



Agrupació dels ítems per categories

DEPT:	Dret Mercantil, Dret del Treball i de la Seguretat Social
-------	--

Cat_1. Saber-domini de la matèria (ítems 3 i 4)

Inclou el grau de confiança que té l'alumnat respecte del domini de la matèria que té el professor i dels coneixements que transmet a l'hora de donar una visió àmplia de la matèria.

Interval de les mitjanes	3. Presenta una visió àmplia de l'assignatura		4. Mostra un coneixement adequat de la matèria	
	freqüència	percentatge	freqüència	percentatge
(0 - 2,5)	2	4,00%	2	4,00%
(2,5 - 5)	0	0,00%	0	0,00%
(5 - 7,5)	17	34,00%	9	18,00%
(7,5 - 10)	31	62,00%	39	78,00%
Mitjana	MÍNIMA 0,67 MÀXIMA 9,86	GLOBAL 7,62	MÍNIMA 1,42 MÀXIMA 10,00	GLOBAL 8,32
Mitjana GLOBAL de la CATEGORIA			7,97	

Cat_2. Organització i planificació de l'actuació docent (ítems 1, 2 i 6)

Aquesta dimensió no avalua el Pla docent en si mateix (instrument a disposició de la comunitat universitària) sinó el que se'n deriva de l'aplicació a través de:

- La comunicació a l'alumnat, a l'inici del curs, del marc de referència del professor en relació amb els objectius, els criteris de l'organització i la seqüència de la matèria i el que s'espera de l'alumne i com serà avaluat.

- La capacitat de planificar adequadament el desenvolupament de l'assignatura i incloure-hi com a actitud important la flexibilitat o capacitat d'introduir canvis en el pla de curs inicial, de manera que es respecti el que és substancial a la matèria, segons la conjuntura del grup o altres situacions no previstes.

Interval de les mitjanes	1. A l'inici del curs ha explicat amb claredat els objectius, el programa de l'assignatura i els criteris d'avaluació		2. Planifica adequadament el desenvolupament de l'assignatura (sessions, activitats, ritme)		6. Mostra una actitud flexible introduint canvis raonables en el pla del curs, quan és necessari	
	freqüència	percentatge	freqüència	percentatge	freqüència	percentatge
(0 - 2,5)	2	4,00%	2	4,00%	2	4,00%
(2,5 - 5)	2	4,00%	2	4,00%	1	2,00%
(5 - 7,5)	17	34,00%	23	46,00%	23	46,00%
(7,5 - 10)	29	58,00%	23	46,00%	24	48,00%
Mitjana	MÍNIMA 1,58 MÀXIMA 9,57	GLOBAL 7,47	MÍNIMA 0,55 MÀXIMA 9,43	GLOBAL 7,17	MÍNIMA 0,63 MÀXIMA 9,67	GLOBAL 7,13
Mitjana GLOBAL de la CATEGORIA			7,26			

Cat_3. L'exposició docent (ítems 5 i 9)

Inclou dos aspectes implícits en l'acte docent:

- La claredat de l'exposició, amb independència de la metodologia o del format de classe considerat (magistral, pràctiques, etc.)

- La motivació de l'alumnat o la capacitat de transmetre, a través de l'exposició docent, l'interès per l'assignatura.

Interval de les mitjanes	5. Transmet amb claredat els continguts de l'assignatura		9. La seva manera d'explicar aconsegueix motivar l'alumnat	
	freqüència	percentatge	freqüència	percentatge
(0 - 2,5)	2	4,00%	2	4,00%
(2,5 - 5)	0	0,00%	4	8,00%
(5 - 7,5)	22	44,00%	26	52,00%
(7,5 - 10)	26	52,00%	18	36,00%
Mitjana	MÍNIMA 0,68 MÀXIMA 9,31	GLOBAL 7,36	MÍNIMA 0,53 MÀXIMA 9,29	GLOBAL 6,71
Mitjana GLOBAL de la CATEGORIA			7,03	

Cat_4. Metodologia i ús de recursos en el procés d'ensenyament-aprenentatge (ítems 7, 8 i 10)

Suposa avaluar l'actuació del professor en relació amb:

- L'adequació de la metodologia o de les estratègies d'aprenentatge en el context de la classe o de la situació docent
- La capacitat d'orientar adequadament l'estudiant per desenvolupar les feines mitjançant diferents activitats i treballs
- La qualitat del material d'estudi i dels recursos aportats

Interval de les mitjanes	7. La metodologia desenvolupada en l'assignatura ha estat adequada		8. El material d'estudi i de consulta proposat (bibliografia, documents, recursos didàctics, etc.) ha estat útil per a l'aprenentatge de l'assignatura		10. El tipus de treball realitzat (lectures, exercicis, estudis, pràctiques, etc.) ha contribuït a un bon aprenentatge de l'assignatura	
	freqüència	percentatge	freqüència	percentatge	freqüència	percentatge
(0 - 2,5)	2	4,00%	2	4,00%	2	4,00%
(2,5 - 5)	1	2,00%	2	4,00%	1	2,00%
(5 - 7,5)	26	52,00%	28	56,00%	31	62,00%
(7,5 - 10)	21	42,00%	18	36,00%	16	32,00%
Mitjana	MÍNIMA 0,42 MÀXIMA 9,00	GLOBAL 7,02	MÍNIMA 1,11 MÀXIMA 9,10	GLOBAL 6,98	MÍNIMA 0,58 MÀXIMA 9,30	GLOBAL 6,89
Mitjana GLOBAL de la CATEGORIA			6,97			

Cat_5. Actituds del professorat en la interacció amb els estudiants, tant en el context de grup classe com en l'atenció individualitzada (ítems 11, 14 i 15)

Inclou els següents aspectes:

- Actitud de respecte i de receptivitat vers l'alumnat
- Implicació personal amb el progrés dels estudiants en el procés d'aprenentatge
- Capacitat de promoure un clima de classe participatiu

Interval de les mitjanes	11. Fomenta, facilita i crea un bon clima de treball i participació a classe		14. Manté un bon clima de comunicació i relació amb els estudiants		15. Mostra interès perquè els alumnes aprenguin	
	freqüència	percentatge	freqüència	percentatge	freqüència	percentatge
(0 - 2,5)	2	4,00%	2	4,00%	2	4,00%
(2,5 - 5)	2	4,00%	1	2,00%	0	0,00%
(5 - 7,5)	21	42,00%	21	42,00%	21	42,00%
(7,5 - 10)	25	50,00%	26	52,00%	27	54,00%
Mitjana	MÍNIMA 0,53 MÀXIMA 9,57	GLOBAL 7,14	MÍNIMA 0,58 MÀXIMA 9,71	GLOBAL 7,39	MÍNIMA 0,61 MÀXIMA 9,57	GLOBAL 7,46
Mitjana GLOBAL de la CATEGORIA			7,33			

Cat_6. Avaluació dels aprenentatges (ítems 12 i 13)

Inclou els següents aspectes:

- Coherència de les demandes de treball en relació amb els crèdits de l'assignatura i del treball desenvolupat.
- Adequació dels criteris i dels procediments d'avaluació previstos a la naturalesa i al desenvolupament de la matèria

Cat_7. Satisfacció global (ítem 16)

Valoració global amb la qualitat de l'actuació docent del professorat

Interval de les mitjanes	12. El volum de feina exigida és proporcional als crèdits de l'assignatura		13. El tipus d'avaluació previst (criteris i procediments) s'adequa a l'assignatura		16. En general, estic satisfet/a amb la qualitat del treball desenvolupat pel/per la professor/professora	
	freqüència	percentatge	freqüència	percentatge	freqüència	percentatge
(0 - 2,5)	2	4,00%	2	4,00%	2	4,00%
(2,5 - 5)	3	6,00%	4	8,00%	2	4,00%
(5 - 7,5)	25	50,00%	21	42,00%	22	44,00%
(7,5 - 10)	20	40,00%	23	46,00%	24	48,00%
Mitjana	MÍNIMA 0,58 MÀXIMA 9,14	GLOBAL 6,75	MÍNIMA 0,74 MÀXIMA 9,29	GLOBAL 6,91	MÍNIMA 0,47 MÀXIMA 9,86	GLOBAL 7,25
Mitjana GLOBAL de la CATEGORIA			6,83		7,25	