

# **Teoria i Història de l'Educació**

1r semestre

2n semestre



## INFORME AGREGAT DE DEPARTAMENT

### Teoria i Història de l'Educació

El professorat adscrit al Departament de Teoria i Història de l'Educació ha impartit docència, el 1r semestre del curs 2008-2009, en els ensenyaments de: Treball Social, Educació Social, Mestre-Especialitat Educació Infantil, Mestre-Especialitat Educació Primària, Mestre-Especialitat Llengua Estrangera, Mestre-Especialitat Educació Física, Mestre-Especialitat Educació Musical, Mestre-Especialitat Educació Especial, Pedagogia, Mestre - Totes Les Titulacions i Psicopedagogia. Aquest professorat va estar seleccionat prèviament en la planificació tramesa a la IAP.

L'enquesta s'ha realitzat a 75 grups classe i s'han recollit 2.208 respostes sobre un potencial de 4.641 respostes possibles (equivalents a la suma total dels estudiants matriculats en el conjunt dels grups participants), cosa que representa un 47,58 % de resposta vàlida.

S'han elaborat informes corresponents a l'actuació docent de 39 professors i professores, que han impartit 30 assignatures diferents. Quan el nombre de respostes rebudes ha estat inferior a 10, s'ha procedit a elaborar l'informe corresponent si es donaven simultàniament les condicions següents: que el nombre de matriculats sigui igual o superior a 5 i el nombre de respostes sigui igual o superior a 4; que la participació sigui igual o més gran al 30% dels estudiants matriculats i que l'error mostral se situï al voltant del valor 0,30.

#### Descripció de l'informe

L'informe s'estructura en els apartats següents:

1. **Síntesi dels principals resultats.**
2. **Informe agregat del departament.** Similar al que presenta cadascun dels professors; inclou l'anàlisi descriptiva de les dades identificadores de l'alumnat participant, la taula d'estadístics descriptius, la taula de freqüències de les respostes, el gràfic de mitjanes i la distribució per intervals de les puntuacions mitjanes del professorat participant.
3. **Agrupació dels ítems per categories.** En aquest cas, els 16 ítems de l'enquesta s'han agrupat en 7 categories segons la definició especificada en el manual d'avaluació. L'agrupació ha estat la següent:
  - ▶ Saber - domini de la matèria (ítems 3 i 4)
  - ▶ Organització i planificació de l'actuació docent (ítems 1, 2 i 6)
  - ▶ L'exposició docent (ítems 5 i 9)
  - ▶ Metodologia i ús dels recursos en el procés d'ensenyament - aprenentatge (ítems 7, 8 i 10)
  - ▶ Actituds del professorat en la interacció amb els estudiants, tant en el context de grup classe com en l'atenció individualitzada (ítems 11, 14 i 15)
  - ▶ Avaluació dels aprenentatges (ítems 12 i 13)
  - ▶ Satisfacció global (ítem 16)

Es presenta, sobre cada categoria, la distribució de mitjanes en els intervals següents: (0 - 2,5), (2,5 - 5), (5 - 7,5) i (7,5 - 10), així com la mitjana màxima, la mitjana mínima i la mitjana global de la categoria.

## 1. Síntesi dels principals resultats

### [Caracterització de la mostra](#)

Del total d'alumnat que ha participat en l'enquesta, un 85 % han estat dones. La mitjana d'edat se situa en els 21 anys; l'edat mínima és 17 anys i la màxima 50. Pel que fa a la situació laboral, un 61,78 % manifesta que treballa i un 22,14 % d'aquests ho fa en una jornada de més de 25 hores.

Respecte al tipus d'assignatura, un 80,34 % dels estudiants les ha cursat com a obligatòries i un 14,45 % les ha triat com a optatives. Tanmateix, s'han matriculat per primera vegada el 91,76 % dels estudiants i un 4,89 % ho ha fet dues o més vegades en la mateixa assignatura.

El 74,18 % dels estudiants afirma que ha assistit a classe molt sovint. Pel que fa a l'interès per l'assignatura, un 15,81 % manifesta que té un interès molt alt. Finalment, un 16,67 % considera que ha aprofundit molt en el contingut d'aquesta.

### [Valoració dels ítems](#)

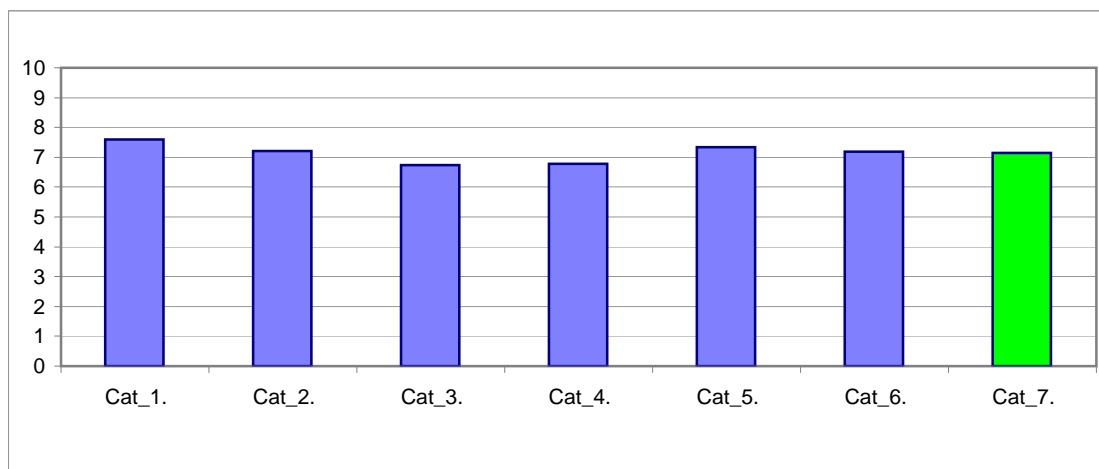
En una escala de valoració d'entre 0 i 10 (totalment en desacord - totalment d'acord), l'ítem que s'ha valorat millor ha estat l'ítem 4: "Mostra un coneixement adequat de la matèria" amb una mitjana de 8,09. Per contra, l'ítem amb la valoració més baixa ha estat l'ítem 9: "La seva manera d'explicar aconsegueix motivar l'alumnat" amb una mitjana de 6,41.

L'ítem de satisfacció global ("En general, estic satisfet/a amb la qualitat del treball desenvolupat per/per la professor/a") presenta una mitjana de 7,15 amb una desviació de  $\pm 2,54$  en el total de la mostra del departament.

### [Taula resum de l'agrupació de les preguntes per categories i gràfic de mitjanes](#)

Cat_1. Saber-domini de la matèria (ítems 3 i 4)	<b>7,60</b>
Cat_2. Organització i planificació de l'acte docent (ítems 1, 2 i 6)	<b>7,22</b>
Cat_3. L'exposició docent (ítems. 5 i 9)	<b>6,73</b>
Cat_4. Metodologia i ús de recursos ... (ítems 7, 8 i 10)	<b>6,79</b>
Cat_5. Actituds en la interacció amb els estudiants ... (ítems 11, 14 i 15)	<b>7,34</b>
Cat_6. Avaluació (ítems. 12 i 13)	<b>7,19</b>
Cat_7. Satisfacció global (ítems. 16)	<b>7,15</b>

### [Gràfic de les mitjanes globals de cada categoria](#)



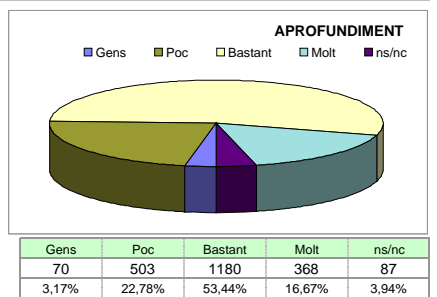
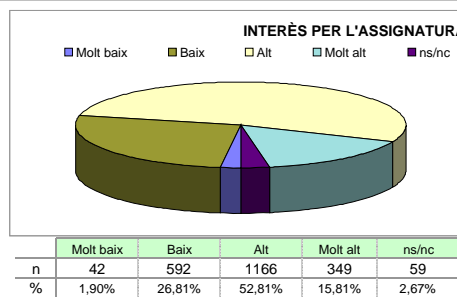
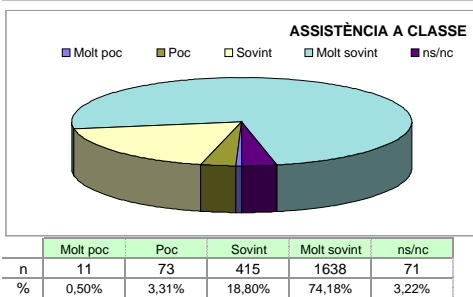
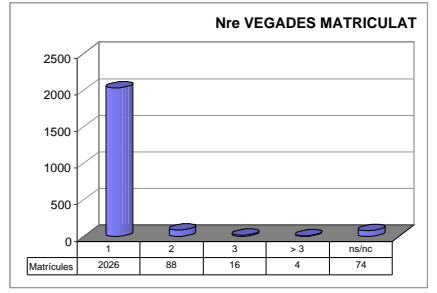
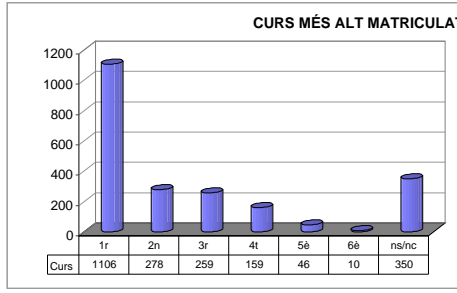
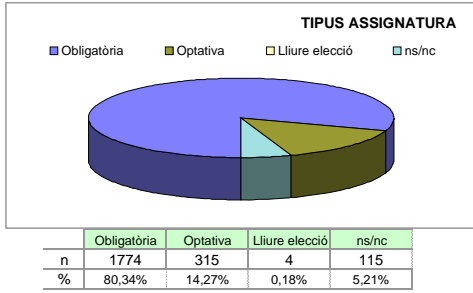
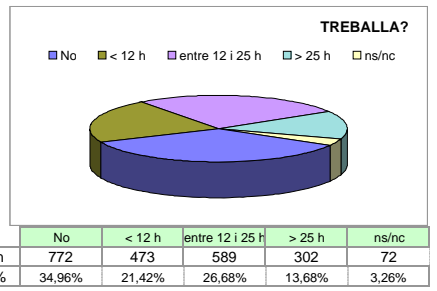
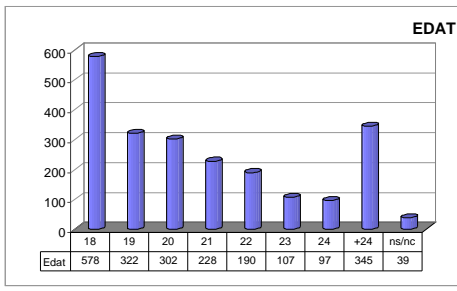
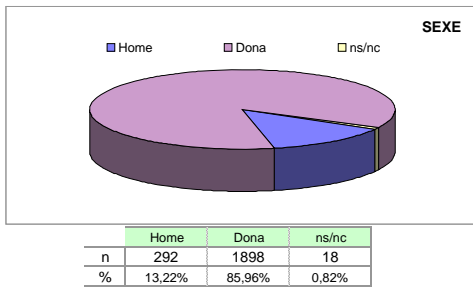
Grups participants  
**75**

Curs 2008-2009  
**1r semestre**

Alumnat matriculat en els grups participants: 4.641  
Nombre total d'enquestes empenyades: 2.208

Percentatge de resposta  
**47,58%**

**Anàlisi descriptiva de les dades identificadores de l'alumnat participant**



**Taula d'estadístics descriptius**

	respostes		departament			
	nre.	%	mitjana	desviació	mínim	màxim
1 A l'inici del curs ha explicat amb claredat els objectius, el programa de l'assignatura i els criteris d'avaluació	2200	99,6	7,40	2,23	0	10
2 Planifica adequadament el desenvolupament de l'assignatura (sessions, activitats, ritme)	2199	99,6	7,09	2,26	0	10
3 Presenta una visió ampla de l'assignatura	2195	99,4	7,10	2,21	0	10
4 Mostra un coneixement adequat de la matèria	2194	99,4	8,09	2,00	0	10
5 Transmet amb claredat els continguts de l'assignatura	2183	98,9	7,06	2,49	0	10
6 Mostra una actitud flexible introduint canvis raonables en el pla del curs, quan és necessari	2184	98,9	7,17	2,41	0	10
7 La metodologia desenvolupada en l'assignatura ha estat adequada	2191	99,2	6,68	2,53	0	10
8 El material d'estudi i de consulta proposat (bibliografia/documents/recursos didàctics, etc.) ha estat útil per a l'aprenentatge de l'assignatura	2188	99,1	6,85	2,45	0	10
9 La seva manera d'explicar aconsegueix motivar l'alumnat	2186	99,0	6,41	2,95	0	10
10 El tipus de treball realitzat (lectures, exercicis, estudis, pràctiques ...) ha contribuït a un bon aprenentatge de l'assignatura	2198	99,5	6,83	2,42	0	10
11 Fomenta, facilita i crea un bon clima de treball i participació a classe	2193	99,3	7,12	2,57	0	10
12 El volum de feina exigida és proporcional als crèdits de l'assignatura	2192	99,3	7,15	2,20	0	10
13 El tipus d'avaluació previst (criteris i procediments) s'adequa a l'assignatura	2196	99,5	7,22	2,19	0	10
14 Manté un bon clima de comunicació i relació amb els estudiants	2194	99,4	7,49	2,50	0	10
15 Mostra interès perquè els alumnes aprenguin	2195	99,4	7,41	2,41	0	10
16 En general, estic satisfet/a amb la qualitat del treball desenvolupat pel/per la professor/a	2199	99,6	7,15	2,54	0	10

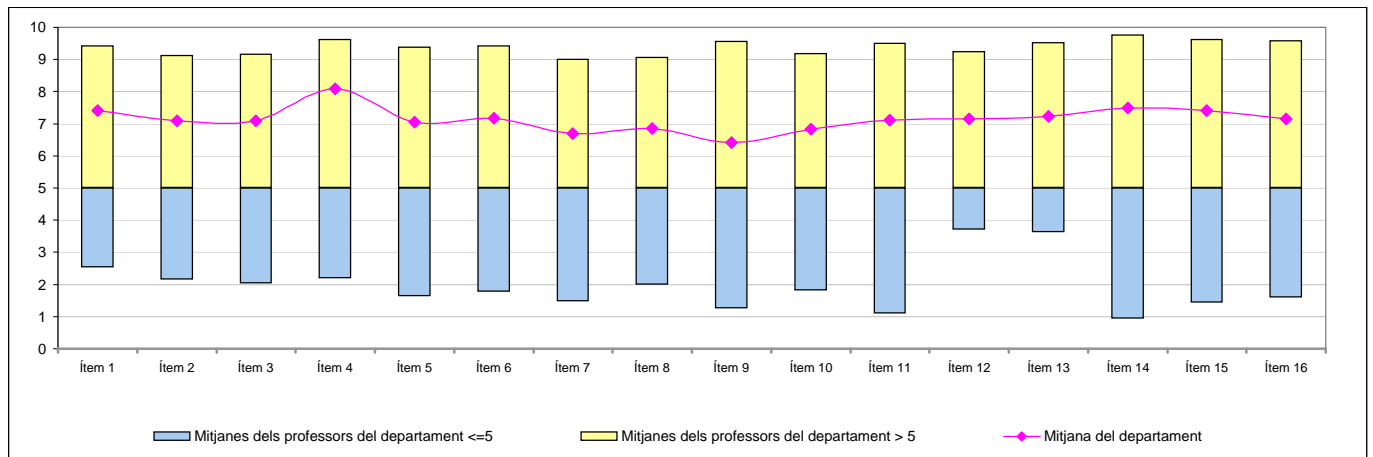
Han participat un total de 39 professors/es diferents amb CODI:

- 500050 601568 ---
- 500118 601905 ---
- 500126 601936 ---
- 500165 601938 ---
- 500182 601943 ---
- 500192 602027 ---
- 500220 602028 ---
- 500249 --- ---
- 500251 --- ---
- 500252 --- ---
- 500311 --- ---
- 500400 --- ---
- 500422 --- ---
- 500423 --- ---
- 500447 --- ---
- 500452 --- ---
- 500456 --- ---
- 500482 --- ---
- 500565 --- ---
- 600519 --- ---
- 600524 --- ---
- 600525 --- ---
- 600697 --- ---
- 600788 --- ---
- 600797 --- ---
- 601119 --- ---
- 601242 --- ---
- 601558 --- ---
- 601563 --- ---
- 601564 --- ---
- 601565 --- ---
- 601567 --- ---

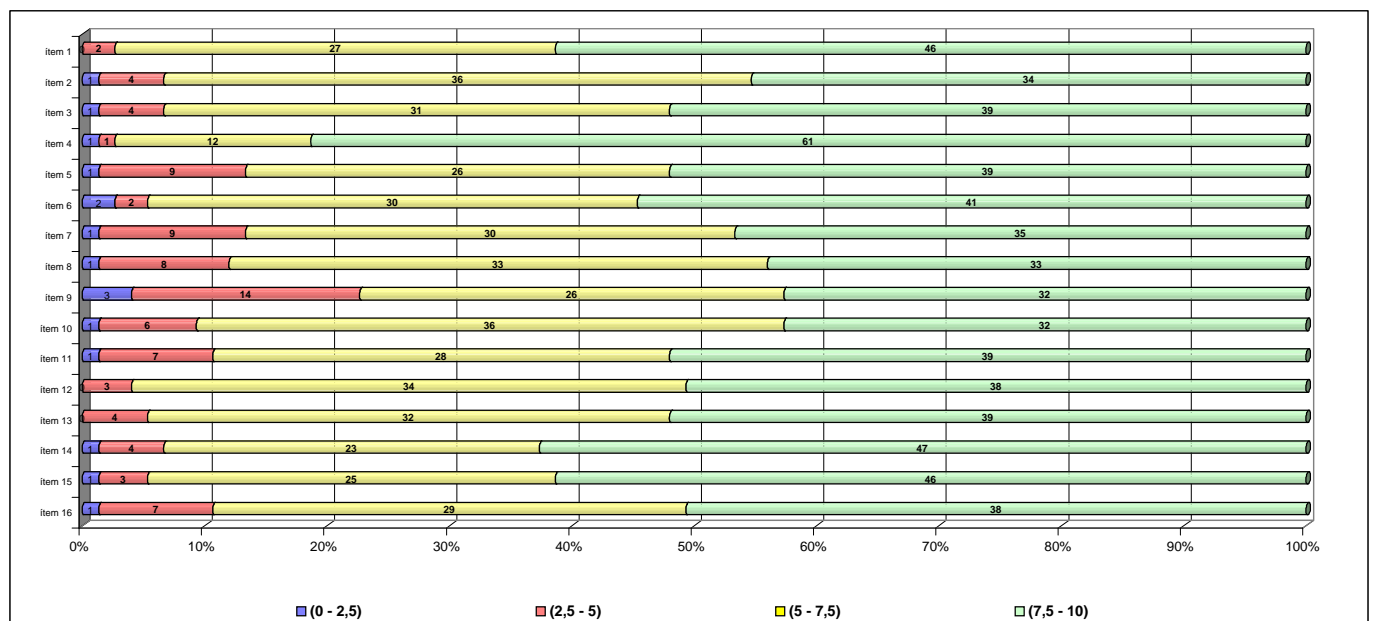
## Taula de freqüències de les respostes (%)

		Escala de valoració										Mitjana	Desviació										
		← Totalment en desacord												Totalment d'acord →									
		0	1	2	3	4	5	6	7	8	9			10									
1	A l'inici del curs ha explicat amb claredat els objectius, el programa de l'assignatura i els criteris d'avaluació	n 33	20	41	60	62	167	201	391	444	388	393	7,40	2,23									
		% 1,5	0,9	1,9	2,7	2,8	7,6	9,1	17,7	20,1	17,6	17,8											
2	Planifica adequadament el desenvolupament de l'assignatura (sessions, activitats, ritme)	n 33	30	51	61	99	180	269	364	464	375	273	7,09	2,26									
		% 1,5	1,4	2,3	2,8	4,5	8,2	12,2	16,5	21,0	17,0	12,4											
3	Presenta una visió ampla de l'assignatura	n 33	25	36	70	88	204	261	396	438	380	264	7,10	2,21									
		% 1,5	1,1	1,6	3,2	4,0	9,2	11,8	17,9	19,8	17,2	12,0											
4	Mostra un coneixement adequat de la matèria	n 21	12	32	29	36	90	118	275	442	560	579	8,09	2,00									
		% 1,0	0,5	1,4	1,3	1,6	4,1	5,3	12,5	20,0	25,4	26,2											
5	Transmet amb claredat els continguts de l'assignatura	n 51	38	64	88	81	187	192	346	398	419	319	7,06	2,49									
		% 2,3	1,7	2,9	4,0	3,7	8,5	8,7	15,7	18,0	19,0	14,4											
6	Mostra una actitud flexible introduint canvis raonables en el pla del curs, quan és necessari	n 44	31	56	71	88	194	203	316	409	433	339	7,17	2,41									
		% 2,0	1,4	2,5	3,2	4,0	8,8	9,2	14,3	18,5	19,6	15,4											
7	La metodologia desenvolupada en l'assignatura ha estat adequada	n 58	50	83	88	138	188	245	346	403	363	229	6,68	2,53									
		% 2,6	2,3	3,8	4,0	6,3	8,5	11,1	15,7	18,3	16,4	10,4											
8	El material d'estudi i de consulta proposat (bibliografia/documents/recursos didàctics, etc.) ha estat útil per a l'aprenentatge de l'assignatura	n 54	42	55	82	125	200	225	367	411	381	246	6,85	2,45									
		% 2,4	1,9	2,5	3,7	5,7	9,1	10,2	16,6	18,6	17,3	11,1											
9	La seva manera d'explicar aconsegueix motivar l'alumnat	n 120	76	108	100	143	183	225	268	306	313	344	6,41	2,95									
		% 5,4	3,4	4,9	4,5	6,5	8,3	10,2	12,1	13,9	14,2	15,6											
10	El tipus de treball realitzat (lectures, exercicis, estudis, pràctiques ...) ha contribuït a un bon aprenentatge de l'assignatura	n 47	35	63	102	115	211	227	361	430	366	241	6,83	2,42									
		% 2,1	1,6	2,9	4,6	5,2	9,6	10,3	16,3	19,5	16,6	10,9											
11	Fomenta, facilita i crea un bon clima de treball i participació a classe	n 55	49	61	71	99	178	207	284	380	415	394	7,12	2,57									
		% 2,5	2,2	2,8	3,2	4,5	8,1	9,4	12,9	17,2	18,8	17,8											
12	El volum de feina exigida és proporcional als crèdits de l'assignatura	n 36	12	44	64	96	207	211	386	497	373	266	7,15	2,20									
		% 1,6	0,5	2,0	2,9	4,3	9,4	9,6	17,5	22,5	16,9	12,0											
13	El tipus d'avaluació previst (criteris i procediments) s'adequa a l'assignatura	n 34	18	36	63	92	200	197	368	519	382	287	7,22	2,19									
		% 1,5	0,8	1,6	2,9	4,2	9,1	8,9	16,7	23,5	17,3	13,0											
14	Manté un bon clima de comunicació i relació amb els estudiants	n 58	34	46	54	73	147	172	270	365	477	498	7,49	2,50									
		% 2,6	1,5	2,1	2,4	3,3	6,7	7,8	12,2	16,5	21,6	22,6											
15	Mostra interès perquè els alumnes aprenguin	n 45	39	44	63	72	131	199	299	428	452	423	7,41	2,41									
		% 2,0	1,8	2,0	2,9	3,3	5,9	9,0	13,5	19,4	20,5	19,2											
16	En general, estic satisfet/a amb la qualitat del treball desenvolupat pel/per la professor/a	n 57	42	56	79	99	159	211	280	399	439	378	7,15	2,54									
		% 2,6	1,9	2,5	3,6	4,5	7,2	9,6	12,7	18,1	19,9	17,1											

## Gràfic de mitjanes: mitjana del departament i mitjana mínima i màxima del professorat participant en l'enquesta



## Distribució per intervals de les puntuacions mitjanes del professorat del departament participant en l'enquesta



## Agrupació dels ítems per categories

DEPT:	<b>Teoria i Història de l'Educació</b>
-------	--

### Cat\_1. Saber-domini de la matèria (ítems 3 i 4)

Inclou el grau de confiança que té l'alumnat respecte del domini de la matèria que té el professor i dels coneixements que transmet a l'hora de donar una visió àmplia de la matèria.

Intervals de les mitjanes	3. Presenta una visió àmplia de l'assignatura		4. Mostra un coneixement adequat de la matèria	
	freqüència	percentatge	freqüència	percentatge
(0 - 2,5)	1	1,33%	1	1,33%
(2,5 - 5)	4	5,33%	1	1,33%
(5 - 7,5)	31	41,33%	12	16,00%
(7,5 - 10)	39	52,00%	61	81,33%
<b>Mitjana</b>	<b>MÍNIMA</b> 2,03 <b>MÀXIMA</b> 9,15	<b>GLOBAL</b> 7,10	<b>MÍNIMA</b> 2,19 <b>MÀXIMA</b> 9,62	<b>GLOBAL</b> 8,09
<b>Mitjana GLOBAL de la CATEGORIA</b>			<b>7,60</b>	

### Cat\_2. Organització i planificació de l'actuació docent (ítems 1, 2 i 6)

Aquesta dimensió no avalua el Pla docent en si mateix (instrument a disposició de la comunitat universitària) sinó el que se'n deriva de l'aplicació a través de:

- La comunicació a l'alumnat, a l'inici del curs, del marc de referència del professor en relació amb els objectius, els criteris de l'organització i la seqüència de la matèria i el que s'espera de l'alumne i com serà avaluat.

- La capacitat de planificar adequadament el desenvolupament de l'assignatura i incloure-hi com a actitud important la flexibilitat o capacitat d'introduir canvis en el pla de curs inicial, de manera que es respecti el que és substancial a la matèria, segons la conjuntura del grup o altres situacions no previstes.

Intervals de les mitjanes	1. A l'inici del curs ha explicat amb claredat els objectius, el programa de l'assignatura i els criteris d'avaluació		2. Planifica adequadament el desenvolupament de l'assignatura (sessions, activitats, ritme)		6. Mostra una actitud flexible introduint canvis raonables en el pla del curs, quan és necessari	
	freqüència	percentatge	freqüència	percentatge	freqüència	percentatge
(0 - 2,5)	0	0,00%	1	1,33%	2	2,67%
(2,5 - 5)	2	2,67%	4	5,33%	2	2,67%
(5 - 7,5)	27	36,00%	36	48,00%	30	40,00%
(7,5 - 10)	46	61,33%	34	45,33%	41	54,67%
<b>Mitjana</b>	<b>MÍNIMA</b> 2,53 <b>MÀXIMA</b> 9,42	<b>GLOBAL</b> 7,40	<b>MÍNIMA</b> 2,16 <b>MÀXIMA</b> 9,13	<b>GLOBAL</b> 7,09	<b>MÍNIMA</b> 1,78 <b>MÀXIMA</b> 9,43	<b>GLOBAL</b> 7,17
<b>Mitjana GLOBAL de la CATEGORIA</b>			<b>7,22</b>			

### Cat\_3. L'exposició docent (ítems 5 i 9)

Inclou dos aspectes implícits en l'acte docent:

- La claredat de l'exposició, amb independència de la metodologia o del format de classe considerat (magistral, pràctiques, etc.)

- La motivació de l'alumnat o la capacitat de transmetre, a través de l'exposició docent, l'interès per l'assignatura.

Intervals de les mitjanes	5. Transmet amb claredat els continguts de l'assignatura		9. La seva manera d'explicar aconsegueix motivar l'alumnat	
	freqüència	percentatge	freqüència	percentatge
(0 - 2,5)	1	1,33%	3	4,00%
(2,5 - 5)	9	12,00%	14	18,67%
(5 - 7,5)	26	34,67%	26	34,67%
(7,5 - 10)	39	52,00%	32	42,67%
<b>Mitjana</b>	<b>MÍNIMA</b> 1,63 <b>MÀXIMA</b> 9,38	<b>GLOBAL</b> 7,06	<b>MÍNIMA</b> 1,25 <b>MÀXIMA</b> 9,56	<b>GLOBAL</b> 6,41
<b>Mitjana GLOBAL de la CATEGORIA</b>			<b>6,73</b>	

#### Cat\_4. Metodologia i ús de recursos en el procés d'ensenyament-aprenentatge (ítems 7, 8 i 10)

Suposa avaluar l'actuació del professor en relació amb:

- L'adequació de la metodologia o de les estratègies d'aprenentatge en el context de la classe o de la situació docent
- La capacitat d'orientar adequadament l'estudiant per desenvolupar les feines mitjançant diferents activitats i treballs
- La qualitat del material d'estudi i dels recursos aportats

7. La metodologia desenvolupada en l'assignatura ha estat adequada			8. El material d'estudi i de consulta proposat (bibliografia, documents, recursos didàctics, etc.) ha estat útil per a l'aprenentatge de l'assignatura			10. El tipus de treball realitzat (lectures, exercicis, estudis, pràctiques, etc.) ha contribuït a un bon aprenentatge de l'assignatura		
Intervals de les mitjanes	freqüència	percentatge	freqüència	percentatge	freqüència	percentatge		
(0 - 2,5)	1	1,33%	1	1,33%	1	1,33%		
(2,5 - 5)	9	12,00%	8	10,67%	6	8,00%		
(5 - 7,5)	30	40,00%	33	44,00%	36	48,00%		
(7,5 - 10)	35	46,67%	33	44,00%	32	42,67%		
<b>Mitjana</b>	<b>MÍNIMA</b> 1,47 <b>MÀXIMA</b> 9,00	<b>GLOBAL</b> 6,68	<b>MÍNIMA</b> 2,00 <b>MÀXIMA</b> 9,07	<b>GLOBAL</b> 6,85	<b>MÍNIMA</b> 1,81 <b>MÀXIMA</b> 9,19	<b>GLOBAL</b> 6,83		
<b>Mitjana GLOBAL de la CATEGORIA</b>			<b>6,79</b>					

#### Cat\_5. Actituds del professorat en la interacció amb els estudiants, tant en el context de grup classe com en l'atenció individualitzada (ítems 11, 14 i 15)

Inclou els següents aspectes:

- Actitud de respecte i de receptivitat vers l'alumnat
- Implicació personal amb el progrés dels estudiants en el procés d'aprenentatge
- Capacitat de promoure un clima de classe participatiu

11. Fomenta, facilita i crea un bon clima de treball i participació a classe			14. Manté un bon clima de comunicació i relació amb els estudiants			15. Mostra interès perquè els alumnes aprenguin		
Intervals de les mitjanes	freqüència	percentatge	freqüència	percentatge	freqüència	percentatge		
(0 - 2,5)	1	1,33%	1	1,33%	1	1,33%		
(2,5 - 5)	7	9,33%	4	5,33%	3	4,00%		
(5 - 7,5)	28	37,33%	23	30,67%	25	33,33%		
(7,5 - 10)	39	52,00%	47	62,67%	46	61,33%		
<b>Mitjana</b>	<b>MÍNIMA</b> 1,09 <b>MÀXIMA</b> 9,50	<b>GLOBAL</b> 7,12	<b>MÍNIMA</b> 0,94 <b>MÀXIMA</b> 9,76	<b>GLOBAL</b> 7,49	<b>MÍNIMA</b> 1,44 <b>MÀXIMA</b> 9,62	<b>GLOBAL</b> 7,41		
<b>Mitjana GLOBAL de la CATEGORIA</b>			<b>7,34</b>					

#### Cat\_6. Avaluació dels aprenentatges (ítems 12 i 13)

Inclou els següents aspectes:

- Coherència de les demandes de treball en relació amb els crèdits de l'assignatura i del treball desenvolupat.
- Adequació dels criteris i dels procediments d'avaluació previstos a la naturalesa i al desenvolupament de la matèria

#### Cat\_7. Satisfacció global (ítem 16)

Valoració global amb la qualitat de l'actuació docent del professorat

12. El volum de feina exigida és proporcional als crèdits de l'assignatura			13. El tipus d'avaluació previst (criteris i procediments) s'adequa a l'assignatura			16. En general, estic satisfet/a amb la qualitat del treball desenvolupat pel/per la professor/professora		
Intervals de les mitjanes	freqüència	percentatge	freqüència	percentatge	freqüència	percentatge		
(0 - 2,5)	0	0,00%	0	0,00%	1	1,33%		
(2,5 - 5)	3	4,00%	4	5,33%	7	9,33%		
(5 - 7,5)	34	45,33%	32	42,67%	29	38,67%		
(7,5 - 10)	38	50,67%	39	52,00%	38	50,67%		
<b>Mitjana</b>	<b>MÍNIMA</b> 3,71 <b>MÀXIMA</b> 9,24	<b>GLOBAL</b> 7,15	<b>MÍNIMA</b> 3,63 <b>MÀXIMA</b> 9,52	<b>GLOBAL</b> 7,22	<b>MÍNIMA</b> 1,59 <b>MÀXIMA</b> 9,58	<b>GLOBAL</b> 7,15		
<b>Mitjana GLOBAL de la CATEGORIA</b>			<b>7,19</b>			<b>7,15</b>		



## INFORME AGREGAT DE DEPARTAMENT

### Teoria i Història de l'Educació

El professorat adscrit al Departament de Teoria i Història de l'Educació ha impartit docència, el 2n semestre del curs 2008-2009, en els ensenyaments de: Educació Social, Pedagogia, Mestre - Totes Les Titulacions i Psicopedagogia. Aquest professorat va estar seleccionat prèviament en la planificació tramesa a la IAP.

L'enquesta s'ha realitzat a 47 grups classe i s'han recollit 1.017 respostes sobre un potencial de 2.536 respostes possibles (equivalents a la suma total dels estudiants matriculats en el conjunt dels grups participants), cosa que representa un 40,10 % de resposta vàlida.

S'han elaborat informes corresponents a l'actuació docent de 37 professors i professores, que han impartit 27 assignatures diferents. Quan el nombre de respostes rebudes ha estat inferior a 10, s'ha procedit a elaborar l'informe corresponent si es donaven simultàniament les condicions següents: que el nombre de matriculats sigui igual o superior a 5 i el nombre de respostes sigui igual o superior a 4; que la participació sigui igual o més gran al 30% dels estudiants matriculats i que l'error mostral se situï al voltant del valor 0,30.

#### Descripció de l'informe

L'informe s'estructura en els apartats següents:

1. **Síntesi dels principals resultats.**
2. **Informe agregat del departament.** Similar al que presenta cadascun dels professors; inclou l'anàlisi descriptiva de les dades identificadores de l'alumnat participant, la taula d'estadístics descriptius, la taula de freqüències de les respostes, el gràfic de mitjanes i la distribució per intervals de les puntuacions mitjanes del professorat participant.
3. **Agrupació dels ítems per categories.** En aquest cas, els 16 ítems de l'enquesta s'han agrupat en 7 categories segons la definició especificada en el manual d'avaluació. L'agrupació ha estat la següent:
  - ▶ Saber - domini de la matèria (ítems 3 i 4)
  - ▶ Organització i planificació de l'actuació docent (ítems 1, 2 i 6)
  - ▶ L'exposició docent (ítems 5 i 9)
  - ▶ Metodologia i ús dels recursos en el procés d'ensenyament - aprenentatge (ítems 7, 8 i 10)
  - ▶ Actituds del professorat en la interacció amb els estudiants, tant en el context de grup classe com en l'atenció individualitzada (ítems 11, 14 i 15)
  - ▶ Avaluació dels aprenentatges (ítems 12 i 13)
  - ▶ Satisfacció global (ítem 16)

Es presenta, sobre cada categoria, la distribució de mitjanes en els intervals següents: (0 - 2,5), (2,5 - 5), (5 - 7,5) i (7,5 - 10), així com la mitjana màxima, la mitjana mínima i la mitjana global de la categoria.



## 1. Síntesi dels principals resultats

### Caracterització de la mostra

Del total d'alumnat que ha participat en l'enquesta, un 86 % han estat dones. La mitjana d'edat se situa en els 23 anys; l'edat mínima és 17 anys i la màxima 50. Pel que fa a la situació laboral, un 69,52 % manifesta que treballa i un 29,42 % d'aquests ho fa en una jornada de més de 25 hores.

Respecte al tipus d'assignatura, un 61,65 % dels estudiants les ha cursat com a obligatòries i un 34,41 % les ha triat com a optatives. Tanmateix, s'han matriculat per primera vegada el 93,41 % dels estudiants i un 3,24 % ho ha fet dues o més vegades en la mateixa assignatura.

El 62,64 % dels estudiants afirma que ha assistit a classe molt sovint. Pel que fa a l'interès per l'assignatura, un 19,76 % manifesta que té un interès molt alt. Finalment, un 15,93 % considera que ha aprofundit molt en el contingut d'aquesta.

### Valoració dels ítems

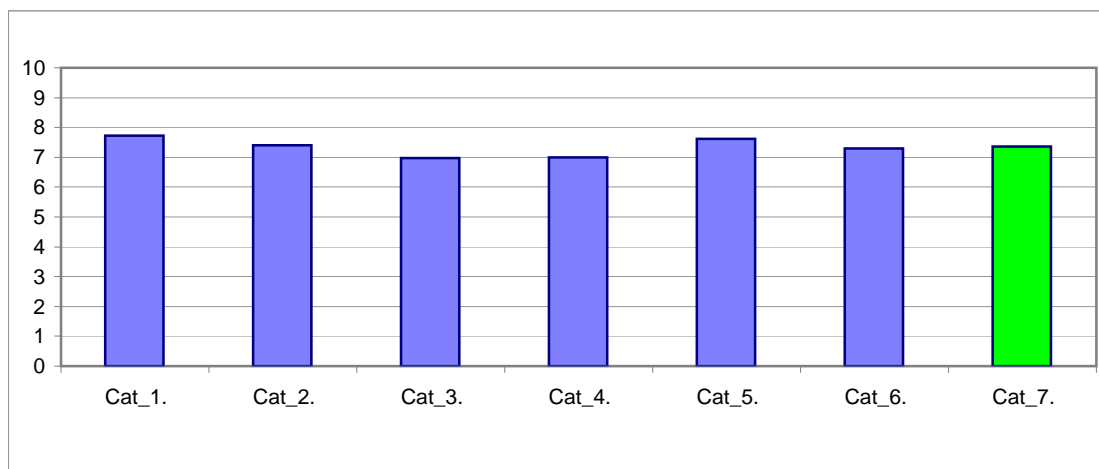
En una escala de valoració d'entre 0 i 10 (totalment en desacord - totalment d'acord), l'ítem que s'ha valorat millor ha estat l'ítem 4: "Mostra un coneixement adequat de la matèria" amb una mitjana de 8,07. Per contra, l'ítem amb la valoració més baixa ha estat l'ítem 9: "La seva manera d'explicar aconsegueix motivar l'alumnat" amb una mitjana de 6,71.

L'ítem de satisfacció global ("En general, estic satisfet/a amb la qualitat del treball desenvolupat per/per la professor/a") presenta una mitjana de 7,37 amb una desviació de  $\pm 2,25$  en el total de la mostra del departament.

### Taula resum de l'agrupació de les preguntes per categories i gràfic de mitjanes

Cat_1. Saber-domini de la matèria (ítems 3 i 4)	<b>7,72</b>
Cat_2. Organització i planificació de l'acte docent (ítems 1, 2 i 6)	<b>7,40</b>
Cat_3. L'exposició docent (ítems. 5 i 9)	<b>6,98</b>
Cat_4. Metodologia i ús de recursos ... (ítems 7, 8 i 10)	<b>6,99</b>
Cat_5. Actituds en la interacció amb els estudiants ... (ítems 11, 14 i 15)	<b>7,62</b>
Cat_6. Avaluació (ítems. 12 i 13)	<b>7,30</b>
Cat_7. Satisfacció global (ítems. 16)	<b>7,37</b>

### Gràfic de les mitjanes globals de cada categoria



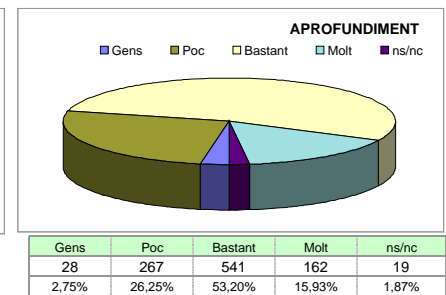
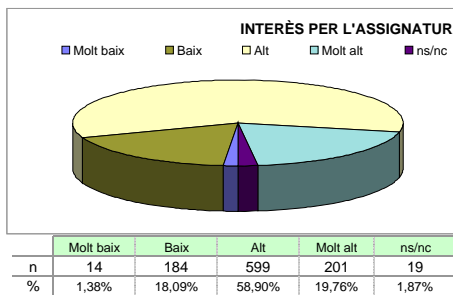
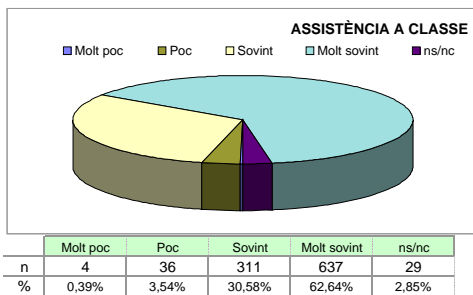
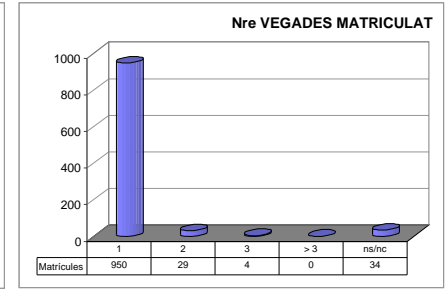
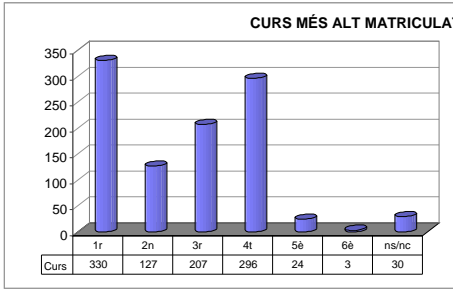
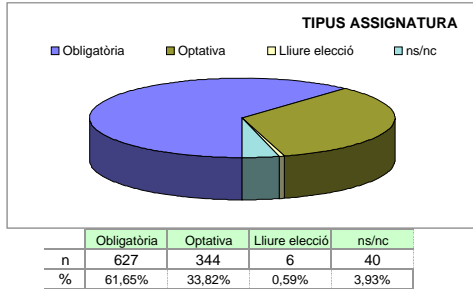
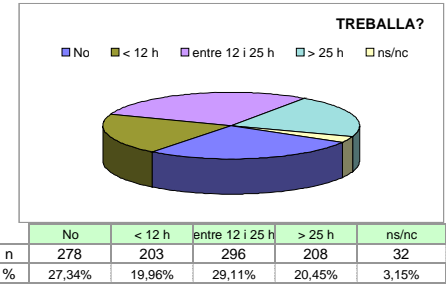
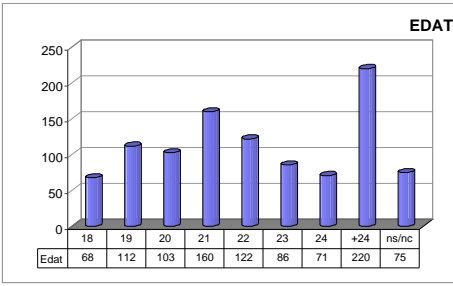
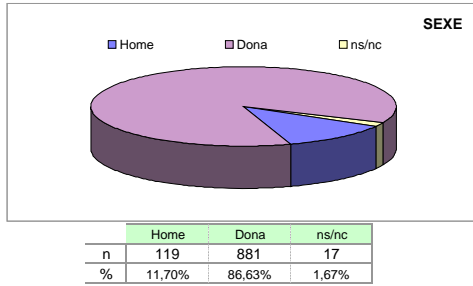
Grups participants  
**47**

Curs 2008-2009  
**2n semestre**

Alumnat matriculat en els grups participants: **2.536**  
Nombre total d'enquestes emplenades: **1.017**

Percentatge de resposta  
**40,10%**

**Anàlisi descriptiva de les dades identificadores de l'alumnat participant**



**Taula d'estadístics descriptius**

	respostes		departament			
	nre.	%	mitjana	desviació	mínim	màxim
1 A l'inici del curs ha explicat amb claredat els objectius, el programa de l'assignatura i els criteris d'avaluació	1015	99,8	7,40	1,78	0	10
2 Planifica adequadament el desenvolupament de l'assignatura (sessions, activitats, ritme)	1017	100,0	7,18	1,99	0	10
3 Presenta una visió ampla de l'assignatura	1015	99,8	7,37	1,97	0	10
4 Mostra un coneixement adequat de la matèria	1016	99,9	8,07	1,76	0	10
5 Transmet amb claredat els continguts de l'assignatura	1012	99,5	7,26	2,15	0	10
6 Mostra una actitud flexible introduint canvis raonables en el pla del curs, quan és necessari	1013	99,6	7,61	2,10	0	10
7 La metodologia desenvolupada en l'assignatura ha estat adequada	1014	99,7	6,90	2,30	0	10
8 El material d'estudi i de consulta proposat (bibliografia/documents/recursos didàctics, etc.) ha estat útil per a l'aprenentatge de l'assignatura	1015	99,8	6,98	2,15	0	10
9 La seva manera d'explicar aconsegueix motivar l'alumnat	1014	99,7	6,71	2,66	0	10
10 El tipus de treball realitzat (lectures, exercicis, estudis, pràctiques ...) ha contribuït a un bon aprenentatge de l'assignatura	1015	99,8	7,09	2,15	0	10
11 Fomenta, facilita i crea un bon clima de treball i participació a classe	1013	99,6	7,37	2,30	0	10
12 El volum de feina exigida és proporcional als crèdits de l'assignatura	1016	99,9	7,23	2,19	0	10
13 El tipus d'avaluació previst (criteris i procediments) s'adequa a l'assignatura	1016	99,9	7,37	2,07	0	10
14 Manté un bon clima de comunicació i relació amb els estudiants	1014	99,7	7,77	2,12	0	10
15 Mostra interès perquè els alumnes aprenguin	1017	100,0	7,71	2,04	0	10
16 En general, estic satisfet/a amb la qualitat del treball desenvolupat pel/per la professor/a	1017	100,0	7,37	2,25	0	10

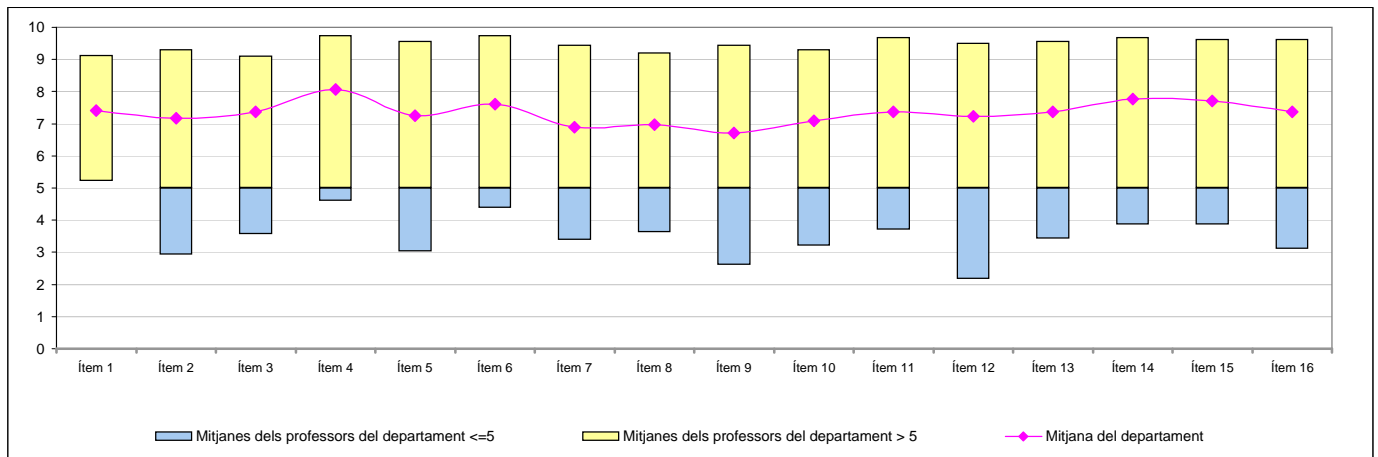
Han participat un total de 37 professors/es diferents amb CODI:

- 500094 601943 ---
- 500118 602028 ---
- 500126 602035 ---
- 500143 602112 ---
- 500182 602202 ---
- 500192 --- ---
- 500206 --- ---
- 500249 --- ---
- 500268 --- ---
- 500311 --- ---
- 500400 --- ---
- 500421 --- ---
- 500422 --- ---
- 500423 --- ---
- 500442 --- ---
- 500452 --- ---
- 500453 --- ---
- 500456 --- ---
- 500469 --- ---
- 500555 --- ---
- 500565 --- ---
- 600519 --- ---
- 600524 --- ---
- 600525 --- ---
- 600797 --- ---
- 601120 --- ---
- 601242 --- ---
- 601352 --- ---
- 601558 --- ---
- 601567 --- ---
- 601568 --- ---
- 601936 --- ---

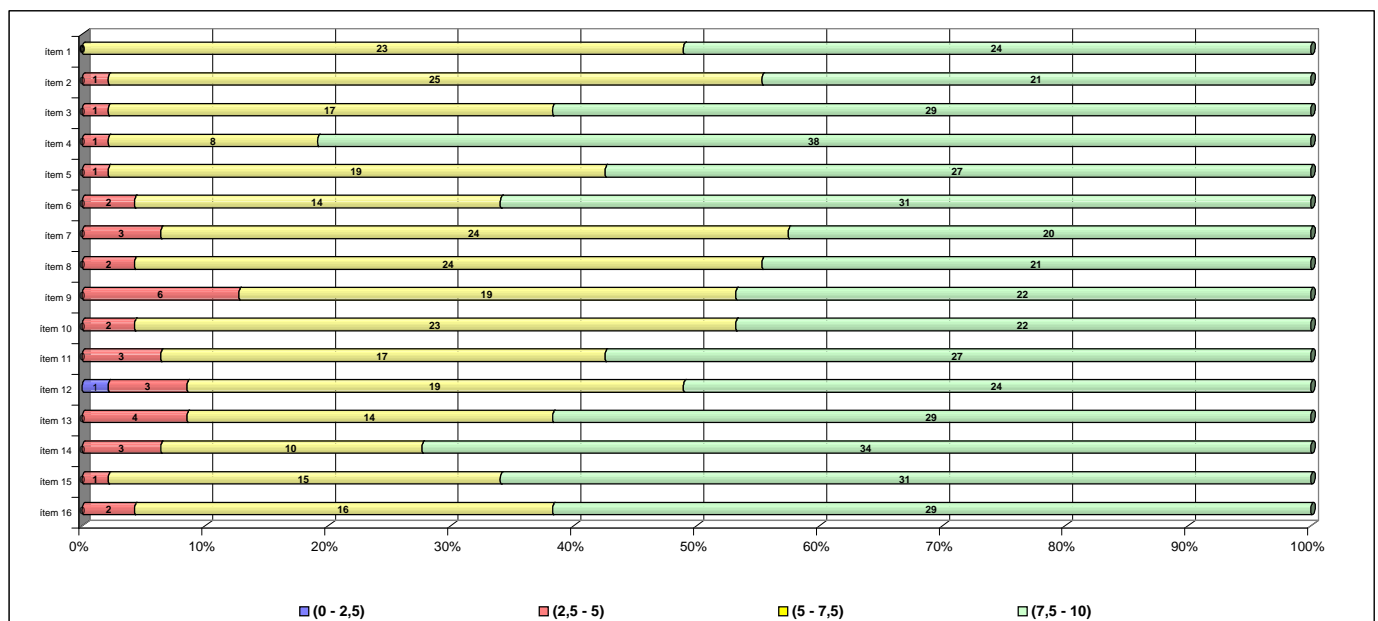
## Taula de freqüències de les respostes (%)

		Escala de valoració										Mitjana	Desviació	
		← Totalment en desacord → Totalment d'acord →												
		0	1	2	3	4	5	6	7	8	9			10
1	A l'inici del curs ha explicat amb claredat els objectius, el programa de l'assignatura i els criteris d'avaluació	n 3	4	8	18	26	73	129	234	229	181	110	7,40	1,78
	%	0,3	0,4	0,8	1,8	2,6	7,2	12,7	23,0	22,5	17,8	10,8		
2	Planifica adequadament el desenvolupament de l'assignatura (sessions, activitats, ritme)	n 5	11	21	23	33	82	123	223	225	176	95	7,18	1,99
	%	0,5	1,1	2,1	2,3	3,2	8,1	12,1	21,9	22,1	17,3	9,3		
3	Presenta una visió ampla de l'assignatura	n 8	10	10	24	27	71	115	195	241	205	109	7,37	1,97
	%	0,8	1,0	1,0	2,4	2,7	7,0	11,3	19,2	23,7	20,2	10,7		
4	Mostra un coneixement adequat de la matèria	n 5	4	6	9	19	37	67	152	243	250	224	8,07	1,76
	%	0,5	0,4	0,6	0,9	1,9	3,6	6,6	14,9	23,9	24,6	22,0		
5	Transmet amb claredat els continguts de l'assignatura	n 4	18	21	29	44	66	114	172	220	198	126	7,26	2,15
	%	0,4	1,8	2,1	2,9	4,3	6,5	11,2	16,9	21,6	19,5	12,4		
6	Mostra una actitud flexible introduint canvis raonables en el pla del curs, quan és necessari	n 9	14	11	14	33	58	107	154	220	199	194	7,61	2,10
	%	0,9	1,4	1,1	1,4	3,2	5,7	10,5	15,1	21,6	19,6	19,1		
7	La metodologia desenvolupada en l'assignatura ha estat adequada	n 16	22	28	32	38	100	113	187	212	177	89	6,90	2,30
	%	1,6	2,2	2,8	3,1	3,7	9,8	11,1	18,4	20,8	17,4	8,8		
8	El material d'estudi i de consulta proposat (bibliografia/documents/recursos didàctics, etc.) ha estat útil per a l'aprenentatge de l'assignatura	n 11	16	15	35	42	96	136	195	215	155	99	6,98	2,15
	%	1,1	1,6	1,5	3,4	4,1	9,4	13,4	19,2	21,1	15,2	9,7		
9	La seva manera d'explicar aconsegueix motivar l'alumnat	n 32	30	34	45	46	97	126	129	165	173	137	6,71	2,66
	%	3,1	2,9	3,3	4,4	4,5	9,5	12,4	12,7	16,2	17,0	13,5		
10	El tipus de treball realitzat (lectures, exercicis, estudis, pràctiques ...) ha contribuït a un bon aprenentatge de l'assignatura	n 13	15	18	33	36	74	129	191	227	186	93	7,09	2,15
	%	1,3	1,5	1,8	3,2	3,5	7,3	12,7	18,8	22,3	18,3	9,1		
11	Fomenta, facilita i crea un bon clima de treball i participació a classe	n 14	19	16	24	39	74	104	153	179	225	166	7,37	2,30
	%	1,4	1,9	1,6	2,4	3,8	7,3	10,2	15,0	17,6	22,1	16,3		
12	El volum de feina exigida és proporcional als crèdits de l'assignatura	n 11	21	19	25	28	78	113	162	239	212	108	7,23	2,19
	%	1,1	2,1	1,9	2,5	2,8	7,7	11,1	15,9	23,5	20,8	10,6		
13	El tipus d'avaluació previst (criteris i procediments) s'adequa a l'assignatura	n 12	10	22	18	25	64	115	175	236	233	106	7,37	2,07
	%	1,2	1,0	2,2	1,8	2,5	6,3	11,3	17,2	23,2	22,9	10,4		
14	Manté un bon clima de comunicació i relació amb els estudiants	n 8	11	18	15	35	47	79	146	196	246	213	7,77	2,12
	%	0,8	1,1	1,8	1,5	3,4	4,6	7,8	14,4	19,3	24,2	20,9		
15	Mostra interès perquè els alumnes aprenguin	n 5	16	11	11	30	56	100	144	217	240	187	7,71	2,04
	%	0,5	1,6	1,1	1,1	2,9	5,5	9,8	14,2	21,3	23,6	18,4		
16	En general, estic satisfet/a amb la qualitat del treball desenvolupat pel/per la professor/a	n 8	22	22	32	24	59	117	153	203	226	151	7,37	2,25
	%	0,8	2,2	2,2	3,1	2,4	5,8	11,5	15,0	20,0	22,2	14,8		

## Gràfic de mitjanes: mitjana del departament i mitjana mínima i màxima del professorat participant en l'enquesta



## Distribució per intervals de les puntuacions mitjanes del professorat del departament participant en l'enquesta



## Agrupació dels ítems per categories

DEPT:	<b>Teoria i Història de l'Educació</b>
-------	--

### Cat\_1. Saber-domini de la matèria (ítems 3 i 4)

Inclou el grau de confiança que té l'alumnat respecte del domini de la matèria que té el professor i dels coneixements que transmet a l'hora de donar una visió àmplia de la matèria.

Interval de les mitjanes	3. Presenta una visió àmplia de l'assignatura		4. Mostra un coneixement adequat de la matèria	
	freqüència	percentatge	freqüència	percentatge
(0 - 2,5)	0	0,00%	0	0,00%
(2,5 - 5)	1	2,13%	1	2,13%
(5 - 7,5)	17	36,17%	8	17,02%
(7,5 - 10)	29	61,70%	38	80,85%
<b>Mitjana</b>	<b>MÍNIMA</b> 3,57 <b>MÀXIMA</b> 9,10	<b>GLOBAL</b> 7,37	<b>MÍNIMA</b> 4,61 <b>MÀXIMA</b> 9,75	<b>GLOBAL</b> 8,07
<b>Mitjana GLOBAL de la CATEGORIA</b>			<b>7,72</b>	

### Cat\_2. Organització i planificació de l'actuació docent (ítems 1, 2 i 6)

Aquesta dimensió no avalua el Pla docent en si mateix (instrument a disposició de la comunitat universitària) sinó el que se'n deriva de l'aplicació a través de:

- La comunicació a l'alumnat, a l'inici del curs, del marc de referència del professor en relació amb els objectius, els criteris de l'organització i la seqüència de la matèria i el que s'espera de l'alumne i com serà avaluat.

- La capacitat de planificar adequadament el desenvolupament de l'assignatura i incloure-hi com a actitud important la flexibilitat o capacitat d'introduir canvis en el pla de curs inicial, de manera que es respecti el que és substancial a la matèria, segons la conjuntura del grup o altres situacions no previstes.

Interval de les mitjanes	1. A l'inici del curs ha explicat amb claredat els objectius, el programa de l'assignatura i els criteris d'avaluació		2. Planifica adequadament el desenvolupament de l'assignatura (sessions, activitats, ritme)		6. Mostra una actitud flexible introduint canvis raonables en el pla del curs, quan és necessari	
	freqüència	percentatge	freqüència	percentatge	freqüència	percentatge
(0 - 2,5)	0	0,00%	0	0,00%	0	0,00%
(2,5 - 5)	0	0,00%	1	2,13%	2	4,26%
(5 - 7,5)	23	48,94%	25	53,19%	14	29,79%
(7,5 - 10)	24	51,06%	21	44,68%	31	65,96%
<b>Mitjana</b>	<b>MÍNIMA</b> 5,21 <b>MÀXIMA</b> 9,13	<b>GLOBAL</b> 7,40	<b>MÍNIMA</b> 2,93 <b>MÀXIMA</b> 9,31	<b>GLOBAL</b> 7,18	<b>MÍNIMA</b> 4,38 <b>MÀXIMA</b> 9,75	<b>GLOBAL</b> 7,61
<b>Mitjana GLOBAL de la CATEGORIA</b>			<b>7,40</b>			

### Cat\_3. L'exposició docent (ítems 5 i 9)

Inclou dos aspectes implícits en l'acte docent:

- La claredat de l'exposició, amb independència de la metodologia o del format de classe considerat (magistral, pràctiques, etc.)

- La motivació de l'alumnat o la capacitat de transmetre, a través de l'exposició docent, l'interès per l'assignatura.

Interval de les mitjanes	5. Transmet amb claredat els continguts de l'assignatura		9. La seva manera d'explicar aconsegueix motivar l'alumnat	
	freqüència	percentatge	freqüència	percentatge
(0 - 2,5)	0	0,00%	0	0,00%
(2,5 - 5)	1	2,13%	6	12,77%
(5 - 7,5)	19	40,43%	19	40,43%
(7,5 - 10)	27	57,45%	22	46,81%
<b>Mitjana</b>	<b>MÍNIMA</b> 3,04 <b>MÀXIMA</b> 9,56	<b>GLOBAL</b> 7,26	<b>MÍNIMA</b> 2,61 <b>MÀXIMA</b> 9,44	<b>GLOBAL</b> 6,71
<b>Mitjana GLOBAL de la CATEGORIA</b>			<b>6,98</b>	

#### Cat\_4. Metodologia i ús de recursos en el procés d'ensenyament-aprenentatge (ítems 7, 8 i 10)

Suposa avaluar l'actuació del professor en relació amb:

- L'adequació de la metodologia o de les estratègies d'aprenentatge en el context de la classe o de la situació docent
- La capacitat d'orientar adequadament l'estudiant per desenvolupar les feines mitjançant diferents activitats i treballs
- La qualitat del material d'estudi i dels recursos aportats

7. La metodologia desenvolupada en l'assignatura ha estat adequada			8. El material d'estudi i de consulta proposat (bibliografia, documents, recursos didàctics, etc.) ha estat útil per a l'aprenentatge de l'assignatura			10. El tipus de treball realitzat (lectures, exercicis, estudis, pràctiques, etc.) ha contribuït a un bon aprenentatge de l'assignatura		
Intervals de les mitjanes	freqüència	percentatge	freqüència	percentatge	freqüència	percentatge		
(0 - 2,5)	0	0,00%	0	0,00%	0	0,00%		
(2,5 - 5)	3	6,38%	2	4,26%	2	4,26%		
(5 - 7,5)	24	51,06%	24	51,06%	23	48,94%		
(7,5 - 10)	20	42,55%	21	44,68%	22	46,81%		
<b>Mitjana</b>	<b>MÍNIMA</b> 3,39 <b>MÀXIMA</b> 9,44	<b>GLOBAL</b> 6,90	<b>MÍNIMA</b> 3,63 <b>MÀXIMA</b> 9,20	<b>GLOBAL</b> 6,98	<b>MÍNIMA</b> 3,21 <b>MÀXIMA</b> 9,30	<b>GLOBAL</b> 7,09		
<b>Mitjana GLOBAL de la CATEGORIA</b>			<b>6,99</b>					

#### Cat\_5. Actituds del professorat en la interacció amb els estudiants, tant en el context de grup classe com en l'atenció individualitzada (ítems 11, 14 i 15)

Inclou els següents aspectes:

- Actitud de respecte i de receptivitat vers l'alumnat
- Implicació personal amb el progrés dels estudiants en el procés d'aprenentatge
- Capacitat de promoure un clima de classe participatiu

11. Fomenta, facilita i crea un bon clima de treball i participació a classe			14. Manté un bon clima de comunicació i relació amb els estudiants			15. Mostra interès perquè els alumnes aprenguin		
Intervals de les mitjanes	freqüència	percentatge	freqüència	percentatge	freqüència	percentatge		
(0 - 2,5)	0	0,00%	0	0,00%	0	0,00%		
(2,5 - 5)	3	6,38%	3	6,38%	1	2,13%		
(5 - 7,5)	17	36,17%	10	21,28%	15	31,91%		
(7,5 - 10)	27	57,45%	34	72,34%	31	65,96%		
<b>Mitjana</b>	<b>MÍNIMA</b> 3,71 <b>MÀXIMA</b> 9,69	<b>GLOBAL</b> 7,37	<b>MÍNIMA</b> 3,86 <b>MÀXIMA</b> 9,69	<b>GLOBAL</b> 7,77	<b>MÍNIMA</b> 3,86 <b>MÀXIMA</b> 9,63	<b>GLOBAL</b> 7,71		
<b>Mitjana GLOBAL de la CATEGORIA</b>			<b>7,62</b>					

#### Cat\_6. Avaluació dels aprenentatges (ítems 12 i 13)

Inclou els següents aspectes:

- Coherència de les demandes de treball en relació amb els crèdits de l'assignatura i del treball desenvolupat.
- Adecuació dels criteris i dels procediments d'avaluació previstos a la naturalesa i al desenvolupament de la matèria

#### Cat\_7. Satisfacció global (ítem 16)

Valoració global amb la qualitat de l'actuació docent del professorat

12. El volum de feina exigida és proporcional als crèdits de l'assignatura			13. El tipus d'avaluació previst (criteris i procediments) s'adequa a l'assignatura			16. En general, estic satisfet/a amb la qualitat del treball desenvolupat pel/per la professor/professora		
Intervals de les mitjanes	freqüència	percentatge	freqüència	percentatge	freqüència	percentatge		
(0 - 2,5)	1	2,13%	0	0,00%	0	0,00%		
(2,5 - 5)	3	6,38%	4	8,51%	2	4,26%		
(5 - 7,5)	19	40,43%	14	29,79%	16	34,04%		
(7,5 - 10)	24	51,06%	29	61,70%	29	61,70%		
<b>Mitjana</b>	<b>MÍNIMA</b> 2,17 <b>MÀXIMA</b> 9,50	<b>GLOBAL</b> 7,23	<b>MÍNIMA</b> 3,43 <b>MÀXIMA</b> 9,56	<b>GLOBAL</b> 7,37	<b>MÍNIMA</b> 3,11 <b>MÀXIMA</b> 9,63	<b>GLOBAL</b> 7,37		
<b>Mitjana GLOBAL de la CATEGORIA</b>			<b>7,30</b>			<b>7,37</b>		