

Comptabilitat

1r semestre

2n semestre



INFORME AGREGAT DE DEPARTAMENT

Comptabilitat

El professorat adscrit al Departament de Comptabilitat ha impartit docència, el 1r semestre del curs 2008-2009, en els ensenyaments de: Economia, Administració i Direcció d'Empreses, Ciències Empresarials i Direcció d'Empreses de l'Esport. Aquest professorat va estar seleccionat prèviament en la planificació tramesa a la IAP.

L'enquesta s'ha realitzat a 32 grups classe i s'han recollit 1.479 respostes sobre un potencial de 3.837 respostes possibles (equivalents a la suma total dels estudiants matriculats en el conjunt dels grups participants), cosa que representa un 38,55 % de resposta vàlida.

S'han elaborat informes corresponents a l'actuació docent de 27 professors i professores, que han impartit 14 assignatures diferents. Quan el nombre de respostes rebudes ha estat inferior a 10, s'ha procedit a elaborar l'informe corresponent si es donaven simultàniament les condicions següents: que el nombre de matriculats sigui igual o superior a 5 i el nombre de respostes sigui igual o superior a 4; que la participació sigui igual o més gran al 30% dels estudiants matriculats i que l'error mostrat se situï al voltant del valor 0,30.

Descripció de l'informe

L'informe s'estructura en els apartats següents:

1. **Síntesi dels principals resultats.**
2. **Informe agregat del departament.** Similar al que presenta cadascun dels professors; inclou l'anàlisi descriptiva de les dades identificadores de l'alumnat participant, la taula d'estadístics descriptius, la taula de freqüències de les respostes, el gràfic de mitjanes i la distribució per intervals de les puntuacions mitjanes del professorat participant.
3. **Agrupació dels ítems per categories.** En aquest cas, els 16 ítems de l'enquesta s'han agrupat en 7 categories segons la definició especificada en el manual d'avaluació. L'agrupació ha estat la següent:
 - ▶ Saber - domini de la matèria (ítems 3 i 4)
 - ▶ Organització i planificació de l'actuació docent (ítems 1, 2 i 6)
 - ▶ L'exposició docent (ítems 5 i 9)
 - ▶ Metodologia i ús dels recursos en el procés d'ensenyament - aprenentatge (ítems 7, 8 i 10)
 - ▶ Actituds del professorat en la interacció amb els estudiants, tant en el context de grup classe com en l'atenció individualitzada (ítems 11, 14 i 15)
 - ▶ Avaluació dels aprenentatges (ítems 12 i 13)
 - ▶ Satisfacció global (ítem 16)

Es presenta, sobre cada categoria, la distribució de mitjanes en els intervals següents: (0 - 2,5), (2,5 - 5), (5 - 7,5) i (7,5 - 10), així com la mitjana màxima, la mitjana mínima i la mitjana global de la categoria.

1. Síntesi dels principals resultats

Caracterització de la mostra

Del total d'alumnat que ha participat en l'enquesta, un 58 % han estat dones. La mitjana d'edat se situa en els 22 anys; l'edat mínima és 18 anys i la màxima 55. Pel que fa a la situació laboral, un 47,19 % manifesta que treballa i un 32,66 % d'aquests ho fa en una jornada de més de 25 hores.

Respecte al tipus d'assignatura, un 91,08 % dels estudiants les ha cursat com a obligatòries i un 5,27 % les ha triat com a optatives. Tanmateix, s'han matriculat per primera vegada el 73,83 % dels estudiants i un 23,06 % ho ha fet dues o més vegades en la mateixa assignatura.

El 81,07 % dels estudiants afirma que ha assistit a classe molt sovint. Pel que fa a l'interès per l'assignatura, un 21,30 % manifesta que té un interès molt alt. Finalment, un 17,24 % considera que ha aprofundit molt en el contingut d'aquesta.

Valoració dels ítems

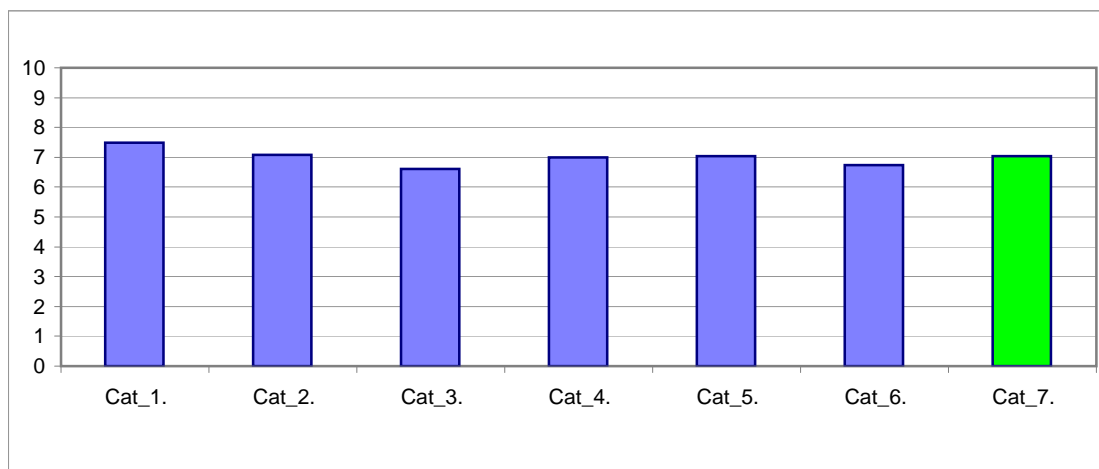
En una escala de valoració d'entre 0 i 10 (totalment en desacord - totalment d'acord), l'ítem que s'ha valorat millor ha estat l'ítem 4: "Mostra un coneixement adequat de la matèria" amb una mitjana de 7,77. Per contra, l'ítem amb la valoració més baixa ha estat l'ítem 9: "La seva manera d'explicar aconsegueix motivar l'alumnat" amb una mitjana de 6,39.

L'ítem de satisfacció global ("En general, estic satisfet/a amb la qualitat del treball desenvolupat per/per la professor/a") presenta una mitjana de 7,03 amb una desviació de $\pm 2,65$ en el total de la mostra del departament.

Taula resum de l'agrupació de les preguntes per categories i gràfic de mitjanes

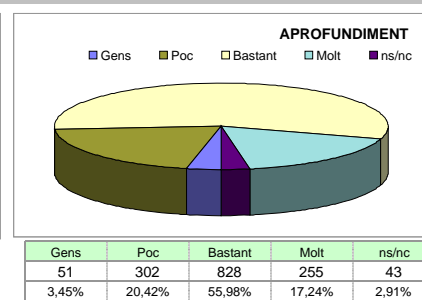
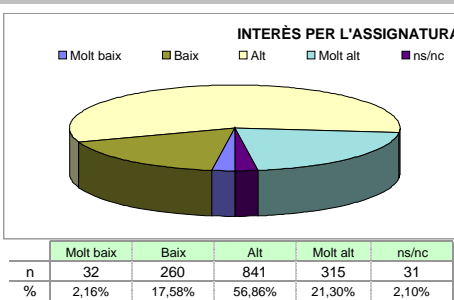
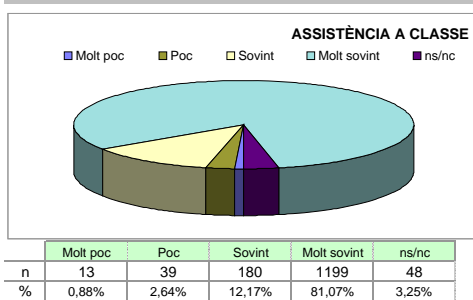
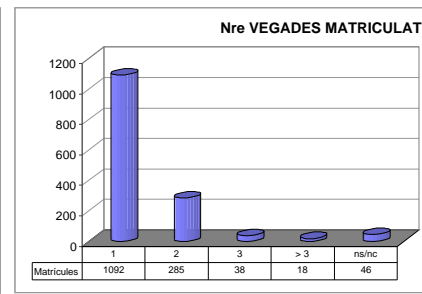
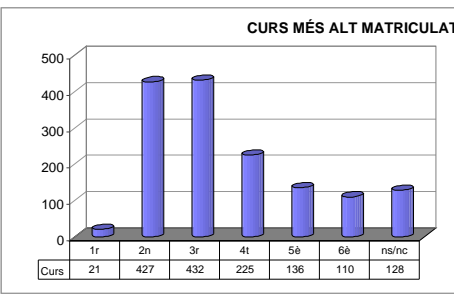
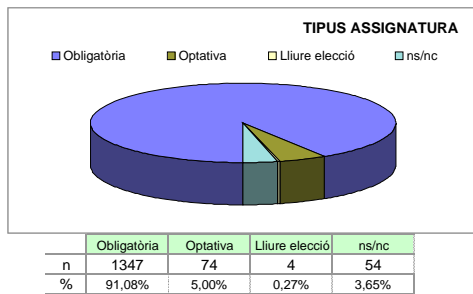
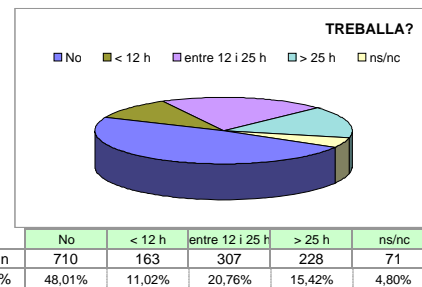
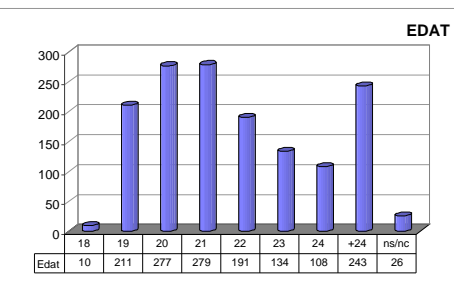
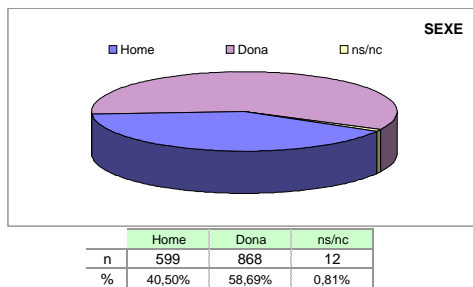
Cat_1. Saber-domini de la matèria (ítems 3 i 4)	7,48
Cat_2. Organització i planificació de l'acte docent (ítems 1, 2 i 6)	7,08
Cat_3. L'exposició docent (ítems. 5 i 9)	6,62
Cat_4. Metodologia i ús de recursos ... (ítems 7, 8 i 10)	6,99
Cat_5. Actituds en la interacció amb els estudiants ... (ítems 11, 14 i 15)	7,03
Cat_6. Avaluació (ítems. 12 i 13)	6,73
Cat_7. Satisfacció global (ítems. 16)	7,03

Gràfic de les mitjanes globals de cada categoria



Grups participants 32	Curs 2008-2009 1r semestre	Alumnat matriculat en els grups participants: 3.837 Nombre total d'enquestes empenades: 1.479	Percentatge de resposta 38,55%
---------------------------------	--------------------------------------	--	--

Anàlisi descriptiva de les dades identificadores de l'alumnat participant



Taula d'estadístics descriptius

	respostes		departament			
	nre.	%	mitjana	desviació	mínim	màxim
1 A l'inici del curs ha explicat amb claredat els objectius, el programa de l'assignatura i els criteris d'avaluació	1473	99,6	7,30	2,34	0	10
2 Planifica adequadament el desenvolupament de l'assignatura (sessions, activitats, ritme)	1479	100,0	7,14	2,38	0	10
3 Presenta una visió ampla de l'assignatura	1475	99,7	7,19	2,31	0	10
4 Mostra un coneixement adequat de la matèria	1475	99,7	7,77	2,31	0	10
5 Transmet amb claredat els continguts de l'assignatura	1473	99,6	6,84	2,69	0	10
6 Mostra una actitud flexible introduint canvis raonables en el pla del curs, quan és necessari	1473	99,6	6,79	2,48	0	10
7 La metodologia desenvolupada en l'assignatura ha estat adequada	1474	99,7	6,88	2,52	0	10
8 El material d'estudi i de consulta proposat (bibliografia/documents/recursos didàctics, etc.) ha estat útil per a l'aprenentatge de l'assignatura	1470	99,4	7,08	2,45	0	10
9 La seva manera d'explicar aconsegueix motivar l'alumnat	1476	99,8	6,39	2,90	0	10
10 El tipus de treball realitzat (lectures, exercicis, estudis, pràctiques ...) ha contribuït a un bon aprenentatge de l'assignatura	1470	99,4	7,02	2,48	0	10
11 Fomenta, facilita i crea un bon clima de treball i participació a classe	1469	99,3	6,79	2,65	0	10
12 El volum de feina exigida és proporcional als crèdits de l'assignatura	1472	99,5	6,73	2,51	0	10
13 El tipus d'avaluació previst (criteris i procediments) s'adequa a l'assignatura	1473	99,6	6,73	2,56	0	10
14 Manté un bon clima de comunicació i relació amb els estudiants	1478	99,9	7,04	2,68	0	10
15 Mostra interès perquè els alumnes aprenguin	1474	99,7	7,26	2,58	0	10
16 En general, estic satisfet/a amb la qualitat del treball desenvolupat pel/per la professor/a	1471	99,5	7,03	2,65	0	10

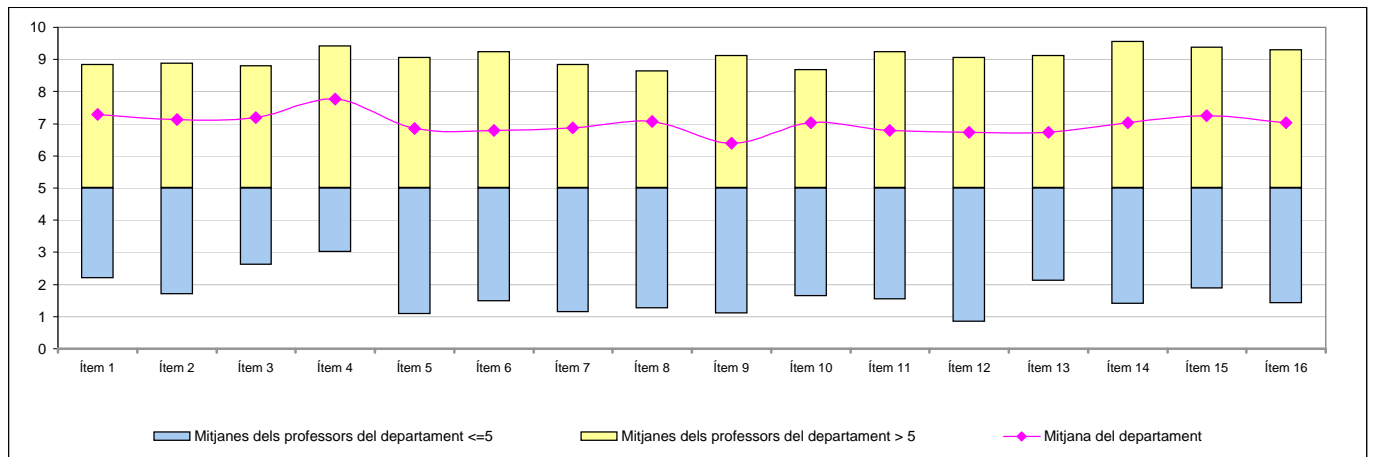
Han participat un total de 27 professors/es diferents amb CODI:

- 200057 --- ---
- 200133 --- ---
- 200170 --- ---
- 200207 --- ---
- 200267 --- ---
- 200326 --- ---
- 200350 --- ---
- 200359 --- ---
- 200367 --- ---
- 200424 --- ---
- 200503 --- ---
- 200505 --- ---
- 200542 --- ---
- 200724 --- ---
- 200852 --- ---
- 200938 --- ---
- 201142 --- ---
- 201175 --- ---
- 600464 --- ---
- 600493 --- ---
- 600662 --- ---
- 601016 --- ---
- 601346 --- ---
- 601401 --- ---
- 601883 --- ---
- 601969 --- ---
- 601975 --- ---
-
-
-
-
-
-

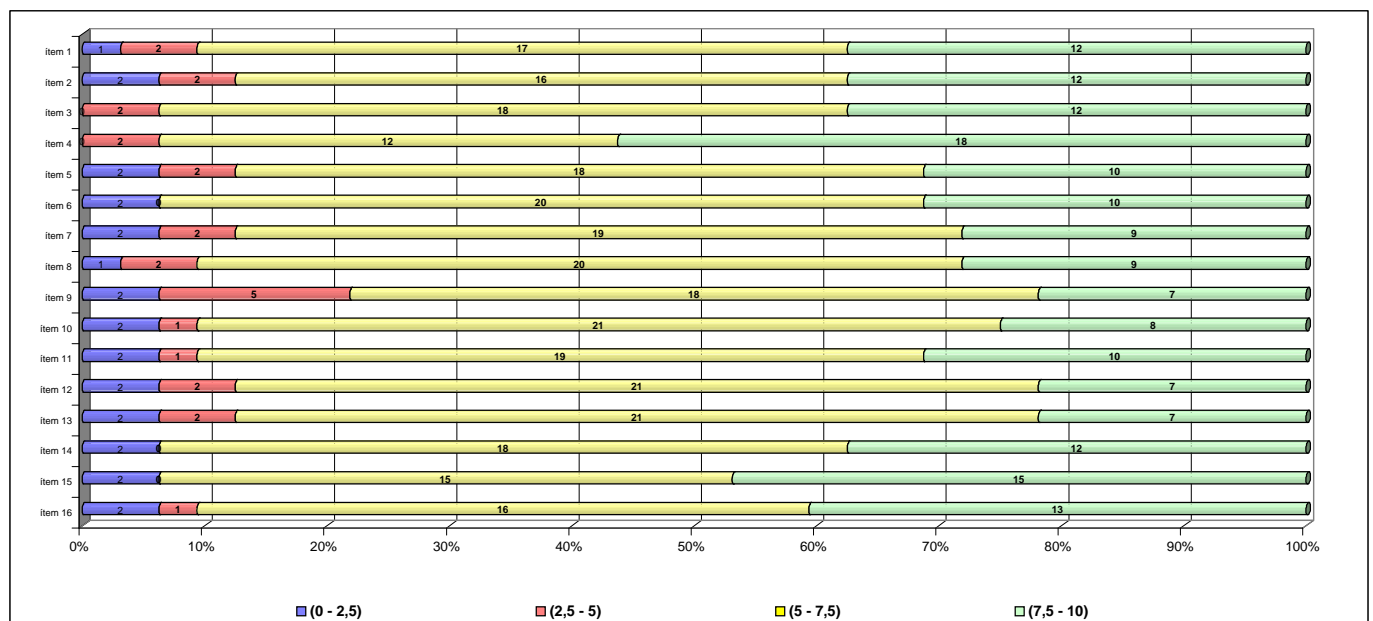
Taula de freqüències de les respostes (%)

		Escala de valoració										Mitjana	Desviació	
		← Totalment en desacord → Totalment d'acord →												
		0	1	2	3	4	5	6	7	8	9			10
1	A l'inici del curs ha explicat amb claredat els objectius, el programa de l'assignatura i els criteris d'avaluació	n 25	28	28	28	48	128	160	224	282	251	271	7,30	2,34
		% 1,7	1,9	1,9	1,9	3,2	8,7	10,8	15,1	19,1	17,0	18,3		
2	Planifica adequadament el desenvolupament de l'assignatura (sessions, activitats, ritme)	n 35	26	27	45	59	100	168	250	275	295	199	7,14	2,38
		% 2,4	1,8	1,8	3,0	4,0	6,8	11,4	16,9	18,6	19,9	13,5		
3	Presenta una visió ampla de l'assignatura	n 22	32	28	40	53	101	163	275	283	262	216	7,19	2,31
		% 1,5	2,2	1,9	2,7	3,6	6,8	11,0	18,6	19,1	17,7	14,6		
4	Mostra un coneixement adequat de la matèria	n 26	25	17	28	31	82	114	204	248	315	385	7,77	2,31
		% 1,8	1,7	1,1	1,9	2,1	5,5	7,7	13,8	16,8	21,3	26,0		
5	Transmet amb claredat els continguts de l'assignatura	n 55	45	44	52	64	116	147	219	242	285	204	6,84	2,69
		% 3,7	3,0	3,0	3,5	4,3	7,8	9,9	14,8	16,4	19,3	13,8		
6	Mostra una actitud flexible introduint canvis raonables en el pla del curs, quan és necessari	n 48	33	37	46	55	139	196	242	284	231	162	6,79	2,48
		% 3,2	2,2	2,5	3,1	3,7	9,4	13,3	16,4	19,2	15,6	11,0		
7	La metodologia desenvolupada en l'assignatura ha estat adequada	n 44	43	34	49	66	118	143	251	286	279	161	6,88	2,52
		% 3,0	2,9	2,3	3,3	4,5	8,0	9,7	17,0	19,3	18,9	10,9		
8	El material d'estudi i de consulta proposat (bibliografia/documents/recursos didàctics, etc.) ha estat útil per a l'aprenentatge de l'assignatura	n 40	27	33	42	61	115	156	211	306	281	198	7,08	2,45
		% 2,7	1,8	2,2	2,8	4,1	7,8	10,5	14,3	20,7	19,0	13,4		
9	La seva manera d'explicar aconsegueix motivar l'alumnat	n 89	54	52	72	77	128	154	217	234	197	202	6,39	2,90
		% 6,0	3,7	3,5	4,9	5,2	8,7	10,4	14,7	15,8	13,3	13,7		
10	El tipus de treball realitzat (lectures, exercicis, estudis, pràctiques ...) ha contribuït a un bon aprenentatge de l'assignatura	n 34	33	47	42	73	98	148	215	314	277	189	7,02	2,48
		% 2,3	2,2	3,2	2,8	4,9	6,6	10,0	14,5	21,2	18,7	12,8		
11	Fomenta, facilita i crea un bon clima de treball i participació a classe	n 54	39	41	63	67	125	154	208	278	237	203	6,79	2,65
		% 3,7	2,6	2,8	4,3	4,5	8,5	10,4	14,1	18,8	16,0	13,7		
12	El volum de feina exigida és proporcional als crèdits de l'assignatura	n 49	35	45	48	64	129	178	247	301	233	143	6,73	2,51
		% 3,3	2,4	3,0	3,2	4,3	8,7	12,0	16,7	20,4	15,8	9,7		
13	El tipus d'avaluació previst (criteris i procediments) s'adequa a l'assignatura	n 48	35	39	63	81	132	153	240	267	255	160	6,73	2,56
		% 3,2	2,4	2,6	4,3	5,5	8,9	10,3	16,2	18,1	17,2	10,8		
14	Manté un bon clima de comunicació i relació amb els estudiants	n 52	38	40	48	60	116	140	206	233	274	271	7,04	2,68
		% 3,5	2,6	2,7	3,2	4,1	7,8	9,5	13,9	15,8	18,5	18,3		
15	Mostra interès perquè els alumnes aprenguin	n 45	29	37	34	62	102	132	209	230	299	295	7,26	2,58
		% 3,0	2,0	2,5	2,3	4,2	6,9	8,9	14,1	15,6	20,2	19,9		
16	En general, estic satisfet/a amb la qualitat del treball desenvolupat pel/per la professor/a	n 51	34	42	50	60	107	152	199	233	304	239	7,03	2,65
		% 3,4	2,3	2,8	3,4	4,1	7,2	10,3	13,5	15,8	20,6	16,2		

Gràfic de mitjanes: mitjana del departament i mitjana mínima i màxima del professorat participant en l'enquesta



Distribució per intervals de les puntuacions mitjanes del professorat del departament participant en l'enquesta



Agrupació dels ítems per categories

DEPT:	Comptabilitat
-------	----------------------

Cat_1. Saber-domini de la matèria (ítems 3 i 4)

Inclou el grau de confiança que té l'alumnat respecte del domini de la matèria que té el professor i dels coneixements que transmet a l'hora de donar una visió àmplia de la matèria.

Interval de les mitjanes	3. Presenta una visió àmplia de l'assignatura		4. Mostra un coneixement adequat de la matèria	
	freqüència	percentatge	freqüència	percentatge
(0 - 2,5)	0	0,00%	0	0,00%
(2,5 - 5)	2	6,25%	2	6,25%
(5 - 7,5)	18	56,25%	12	37,50%
(7,5 - 10)	12	37,50%	18	56,25%
Mitjana	MÍNIMA 2,61 MÀXIMA 8,81	GLOBAL 7,19	MÍNIMA 3,00 MÀXIMA 9,43	GLOBAL 7,77
Mitjana GLOBAL de la CATEGORIA			7,48	

Cat_2. Organització i planificació de l'actuació docent (ítems 1, 2 i 6)

Aquesta dimensió no avalua el Pla docent en si mateix (instrument a disposició de la comunitat universitària) sinó el que se'n deriva de l'aplicació a través de:

- La comunicació a l'alumnat, a l'inici del curs, del marc de referència del professor en relació amb els objectius, els criteris de l'organització i la seqüència de la matèria i el que s'espera de l'alumne i com serà avaluat.

- La capacitat de planificar adequadament el desenvolupament de l'assignatura i incloure-hi com a actitud important la flexibilitat o capacitat d'introduir canvis en el pla de curs inicial, de manera que es respecti el que és substancial a la matèria, segons la conjuntura del grup o altres situacions no previstes.

Interval de les mitjanes	1. A l'inici del curs ha explicat amb claredat els objectius, el programa de l'assignatura i els criteris d'avaluació		2. Planifica adequadament el desenvolupament de l'assignatura (sessions, activitats, ritme)		6. Mostra una actitud flexible introduint canvis raonables en el pla del curs, quan és necessari	
	freqüència	percentatge	freqüència	percentatge	freqüència	percentatge
(0 - 2,5)	1	3,13%	2	6,25%	2	6,25%
(2,5 - 5)	2	6,25%	2	6,25%	0	0,00%
(5 - 7,5)	17	53,13%	16	50,00%	20	62,50%
(7,5 - 10)	12	37,50%	12	37,50%	10	31,25%
Mitjana	MÍNIMA 2,18 MÀXIMA 8,85	GLOBAL 7,30	MÍNIMA 1,68 MÀXIMA 8,88	GLOBAL 7,14	MÍNIMA 1,47 MÀXIMA 9,25	GLOBAL 6,79
Mitjana GLOBAL de la CATEGORIA			7,08			

Cat_3. L'exposició docent (ítems 5 i 9)

Inclou dos aspectes implícits en l'acte docent:

- La claredat de l'exposició, amb independència de la metodologia o del format de classe considerat (magistral, pràctiques, etc.)

- La motivació de l'alumnat o la capacitat de transmetre, a través de l'exposició docent, l'interès per l'assignatura.

Interval de les mitjanes	5. Transmet amb claredat els continguts de l'assignatura		9. La seva manera d'explicar aconsegueix motivar l'alumnat	
	freqüència	percentatge	freqüència	percentatge
(0 - 2,5)	2	6,25%	2	6,25%
(2,5 - 5)	2	6,25%	5	15,63%
(5 - 7,5)	18	56,25%	18	56,25%
(7,5 - 10)	10	31,25%	7	21,88%
Mitjana	MÍNIMA 1,08 MÀXIMA 9,06	GLOBAL 6,84	MÍNIMA 1,11 MÀXIMA 9,13	GLOBAL 6,39
Mitjana GLOBAL de la CATEGORIA			6,62	

Cat_4. Metodologia i ús de recursos en el procés d'ensenyament-aprenentatge (ítems 7, 8 i 10)

Suposa avaluar l'actuació del professor en relació amb:

- L'adequació de la metodologia o de les estratègies d'aprenentatge en el context de la classe o de la situació docent
- La capacitat d'orientar adequadament l'estudiant per desenvolupar les feines mitjançant diferents activitats i treballs
- La qualitat del material d'estudi i dels recursos aportats

7. La metodologia desenvolupada en l'assignatura ha estat adequada			8. El material d'estudi i de consulta proposat (bibliografia, documents, recursos didàctics, etc.) ha estat útil per a l'aprenentatge de l'assignatura			10. El tipus de treball realitzat (lectures, exercicis, estudis, pràctiques, etc.) ha contribuït a un bon aprenentatge de l'assignatura		
Intervals de les mitjanes	freqüència	percentatge	freqüència	percentatge	freqüència	percentatge		
(0 - 2,5)	2	6,25%	1	3,13%	2	6,25%		
(2,5 - 5)	2	6,25%	2	6,25%	1	3,13%		
(5 - 7,5)	19	59,38%	20	62,50%	21	65,63%		
(7,5 - 10)	9	28,13%	9	28,13%	8	25,00%		
Mitjana	MÍNIMA 1,13 MÀXIMA 8,84	GLOBAL 6,88	MÍNIMA 1,26 MÀXIMA 8,65	GLOBAL 7,08	MÍNIMA 1,63 MÀXIMA 8,69	GLOBAL 7,02		
Mitjana GLOBAL de la CATEGORIA			6,99					

Cat_5. Actituds del professorat en la interacció amb els estudiants, tant en el context de grup classe com en l'atenció individualitzada (ítems 11, 14 i 15)

Inclou els següents aspectes:

- Actitud de respecte i de receptivitat vers l'alumnat
- Implicació personal amb el progrés dels estudiants en el procés d'aprenentatge
- Capacitat de promoure un clima de classe participatiu

11. Fomenta, facilita i crea un bon clima de treball i participació a classe			14. Manté un bon clima de comunicació i relació amb els estudiants			15. Mostra interès perquè els alumnes aprenguin		
Intervals de les mitjanes	freqüència	percentatge	freqüència	percentatge	freqüència	percentatge		
(0 - 2,5)	2	6,25%	2	6,25%	2	6,25%		
(2,5 - 5)	1	3,13%	0	0,00%	0	0,00%		
(5 - 7,5)	19	59,38%	18	56,25%	15	46,88%		
(7,5 - 10)	10	31,25%	12	37,50%	15	46,88%		
Mitjana	MÍNIMA 1,53 MÀXIMA 9,25	GLOBAL 6,79	MÍNIMA 1,39 MÀXIMA 9,56	GLOBAL 7,04	MÍNIMA 1,87 MÀXIMA 9,38	GLOBAL 7,26		
Mitjana GLOBAL de la CATEGORIA			7,03					

Cat_6. Avaluació dels aprenentatges (ítems 12 i 13)

Inclou els següents aspectes:

- Coherència de les demandes de treball en relació amb els crèdits de l'assignatura i del treball desenvolupat.
- Adequació dels criteris i dels procediments d'avaluació previstos a la naturalesa i al desenvolupament de la matèria

Cat_7. Satisfacció global (ítem 16)

Valoració global amb la qualitat de l'actuació docent del professorat

12. El volum de feina exigida és proporcional als crèdits de l'assignatura			13. El tipus d'avaluació previst (criteris i procediments) s'adequa a l'assignatura			16. En general, estic satisfet/a amb la qualitat del treball desenvolupat pel/per la professor/professora		
Intervals de les mitjanes	freqüència	percentatge	freqüència	percentatge	freqüència	percentatge		
(0 - 2,5)	2	6,25%	2	6,25%	2	6,25%		
(2,5 - 5)	2	6,25%	2	6,25%	1	3,13%		
(5 - 7,5)	21	65,63%	21	65,63%	16	50,00%		
(7,5 - 10)	7	21,88%	7	21,88%	13	40,63%		
Mitjana	MÍNIMA 0,83 MÀXIMA 9,06	GLOBAL 6,73	MÍNIMA 2,11 MÀXIMA 9,13	GLOBAL 6,73	MÍNIMA 1,42 MÀXIMA 9,31	GLOBAL 7,03		
Mitjana GLOBAL de la CATEGORIA			6,73			7,03		



INFORME AGREGAT DE DEPARTAMENT

Comptabilitat

El professorat adscrit al Departament de Comptabilitat ha impartit docència, el 2n semestre del curs 2008-2009, en els ensenyaments de: Economia, Administració i Direcció d'Empreses, Ciències Empresarials, Relacions Laborals i Direcció d'Empreses de l'Esport. Aquest professorat va estar seleccionat prèviament en la planificació tramesa a la IAP.

L'enquesta s'ha realitzat a 46 grups classe i s'han recollit 1.693 respostes sobre un potencial de 4.921 respostes possibles (equivalents a la suma total dels estudiants matriculats en el conjunt dels grups participants), cosa que representa un 34,40 % de resposta vàlida.

S'han elaborat informes corresponents a l'actuació docent de 38 professors i professores, que han impartit 16 assignatures diferents. Quan el nombre de respostes rebudes ha estat inferior a 10, s'ha procedit a elaborar l'informe corresponent si es donaven simultàniament les condicions següents: que el nombre de matriculats sigui igual o superior a 5 i el nombre de respostes sigui igual o superior a 4; que la participació sigui igual o més gran al 30% dels estudiants matriculats i que l'error mostrat se situï al voltant del valor 0,30.

Descripció de l'informe

L'informe s'estructura en els apartats següents:

1. **Síntesi dels principals resultats.**
2. **Informe agregat del departament.** Similar al que presenta cadascun dels professors; inclou l'anàlisi descriptiva de les dades identificadores de l'alumnat participant, la taula d'estadístics descriptius, la taula de freqüències de les respostes, el gràfic de mitjanes i la distribució per intervals de les puntuacions mitjanes del professorat participant.
3. **Agrupació dels ítems per categories.** En aquest cas, els 16 ítems de l'enquesta s'han agrupat en 7 categories segons la definició especificada en el manual d'avaluació. L'agrupació ha estat la següent:
 - ▶ Saber - domini de la matèria (ítems 3 i 4)
 - ▶ Organització i planificació de l'actuació docent (ítems 1, 2 i 6)
 - ▶ L'exposició docent (ítems 5 i 9)
 - ▶ Metodologia i ús dels recursos en el procés d'ensenyament - aprenentatge (ítems 7, 8 i 10)
 - ▶ Actituds del professorat en la interacció amb els estudiants, tant en el context de grup classe com en l'atenció individualitzada (ítems 11, 14 i 15)
 - ▶ Avaluació dels aprenentatges (ítems 12 i 13)
 - ▶ Satisfacció global (ítem 16)

Es presenta, sobre cada categoria, la distribució de mitjanes en els intervals següents: (0 - 2,5), (2,5 - 5), (5 - 7,5) i (7,5 - 10), així com la mitjana màxima, la mitjana mínima i la mitjana global de la categoria.

1. Síntesi dels principals resultats

Caracterització de la mostra

Del total d'alumnat que ha participat en l'enquesta, un 52 % han estat dones. La mitjana d'edat se situa en els 23 anys; l'edat mínima és 18 anys i la màxima 56. Pel que fa a la situació laboral, un 55,94 % manifesta que treballa i un 46,99 % d'aquests ho fa en una jornada de més de 25 hores.

Respecte al tipus d'assignatura, un 87,36 % dels estudiants les ha cursat com a obligatòries i un 8,80 % les ha triat com a optatives. Tanmateix, s'han matriculat per primera vegada el 77,50 % dels estudiants i un 19,20 % ho ha fet dues o més vegades en la mateixa assignatura.

El 79,80 % dels estudiants afirma que ha assistit a classe molt sovint. Pel que fa a l'interès per l'assignatura, un 24,39 % manifesta que té un interès molt alt. Finalment, un 21,38 % considera que ha aprofundit molt en el contingut d'aquesta.

Valoració dels ítems

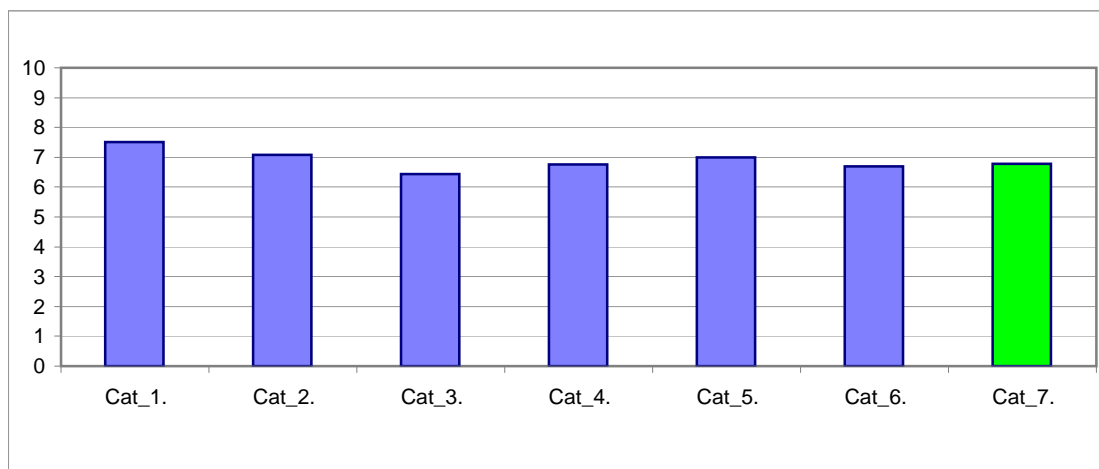
En una escala de valoració d'entre 0 i 10 (totalment en desacord - totalment d'acord), l'ítem que s'ha valorat millor ha estat l'ítem 4: "Mostra un coneixement adequat de la matèria" amb una mitjana de 7,85. Per contra, l'ítem amb la valoració més baixa ha estat l'ítem 9: "La seva manera d'explicar aconsegueix motivar l'alumnat" amb una mitjana de 6,20.

L'ítem de satisfacció global ("En general, estic satisfet/a amb la qualitat del treball desenvolupat per/per la professor/a") presenta una mitjana de 6,78 amb una desviació de $\pm 2,72$ en el total de la mostra del departament.

Taula resum de l'agrupació de les preguntes per categories i gràfic de mitjanes

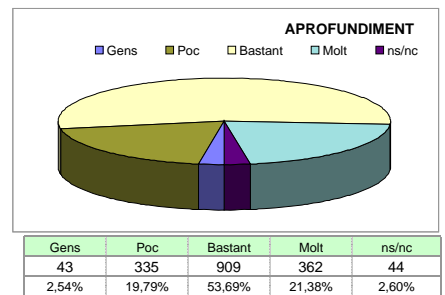
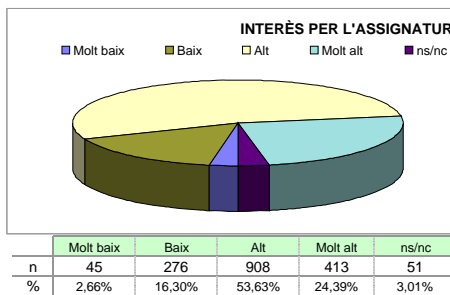
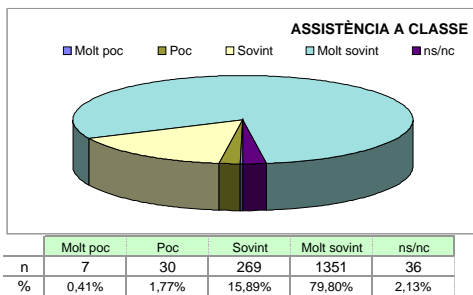
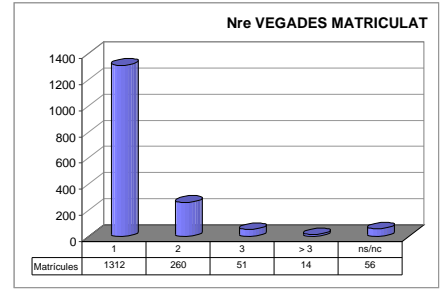
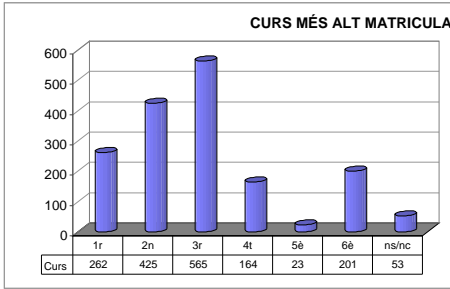
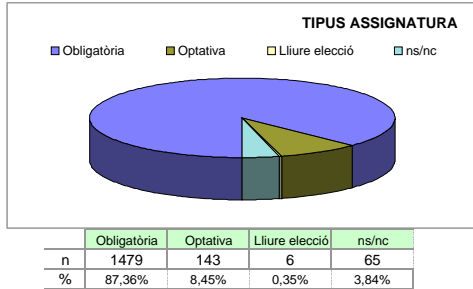
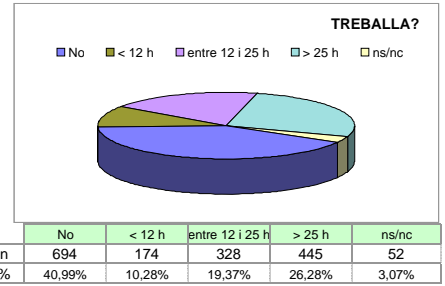
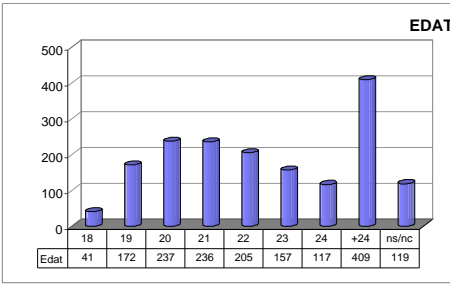
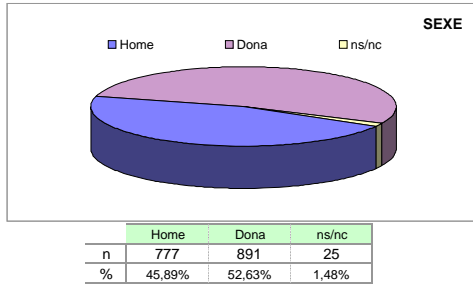
Cat_1. Saber-domini de la matèria (ítems 3 i 4)	7,51
Cat_2. Organització i planificació de l'acte docent (ítems 1, 2 i 6)	7,09
Cat_3. L'exposició docent (ítems. 5 i 9)	6,43
Cat_4. Metodologia i ús de recursos ... (ítems 7, 8 i 10)	6,77
Cat_5. Actituds en la interacció amb els estudiants ... (ítems 11, 14 i 15)	7,00
Cat_6. Avaluació (ítems. 12 i 13)	6,70
Cat_7. Satisfacció global (ítems. 16)	6,78

Gràfic de les mitjanes globals de cada categoria



Grups participants 46	Curs 2008-2009 2n semestre	Alumnat matriculat en els grups participants: 4.921 Nombre total d'enquestes emplenades: 1.693	Percentatge de resposta 34,40%
---------------------------------	--------------------------------------	---	--

Anàlisi descriptiva de les dades identificadores de l'alumnat participant



Taula d'estadístics descriptius

	respostes		departament			
	nre.	%	mitjana	desviació	mínim	màxim
1 A l'inici del curs ha explicat amb claredat els objectius, el programa de l'assignatura i els criteris d'avaluació	1689	99,8	7,45	2,25	0	10
2 Planifica adequadament el desenvolupament de l'assignatura (sessions, activitats, ritme)	1691	99,9	7,01	2,40	0	10
3 Presenta una visió ampla de l'assignatura	1691	99,9	7,16	2,33	0	10
4 Mostra un coneixement adequat de la matèria	1692	99,9	7,85	2,18	0	10
5 Transmet amb claredat els continguts de l'assignatura	1686	99,6	6,66	2,66	0	10
6 Mostra una actitud flexible introduint canvis raonables en el pla del curs, quan és necessari	1682	99,4	6,80	2,50	0	10
7 La metodologia desenvolupada en l'assignatura ha estat adequada	1689	99,8	6,63	2,62	0	10
8 El material d'estudi i de consulta proposat (bibliografia/documents/recursos didàctics, etc.) ha estat útil per a l'aprenentatge de l'assignatura	1685	99,5	6,86	2,55	0	10
9 La seva manera d'explicar aconsegueix motivar l'alumnat	1691	99,9	6,20	2,92	0	10
10 El tipus de treball realitzat (lectures, exercicis, estudis, pràctiques ...) ha contribuït a un bon aprenentatge de l'assignatura	1687	99,6	6,81	2,60	0	10
11 Fomenta, facilita i crea un bon clima de treball i participació a classe	1687	99,6	6,78	2,64	0	10
12 El volum de feina exigida és proporcional als crèdits de l'assignatura	1687	99,6	6,61	2,54	0	10
13 El tipus d'avaluació previst (criteris i procediments) s'adequa a l'assignatura	1685	99,5	6,79	2,65	0	10
14 Manté un bon clima de comunicació i relació amb els estudiants	1691	99,9	7,14	2,60	0	10
15 Mostra interès perquè els alumnes aprenguin	1685	99,5	7,08	2,71	0	10
16 En general, estic satisfet/a amb la qualitat del treball desenvolupat pel/per la professor/a	1683	99,4	6,78	2,72	0	10

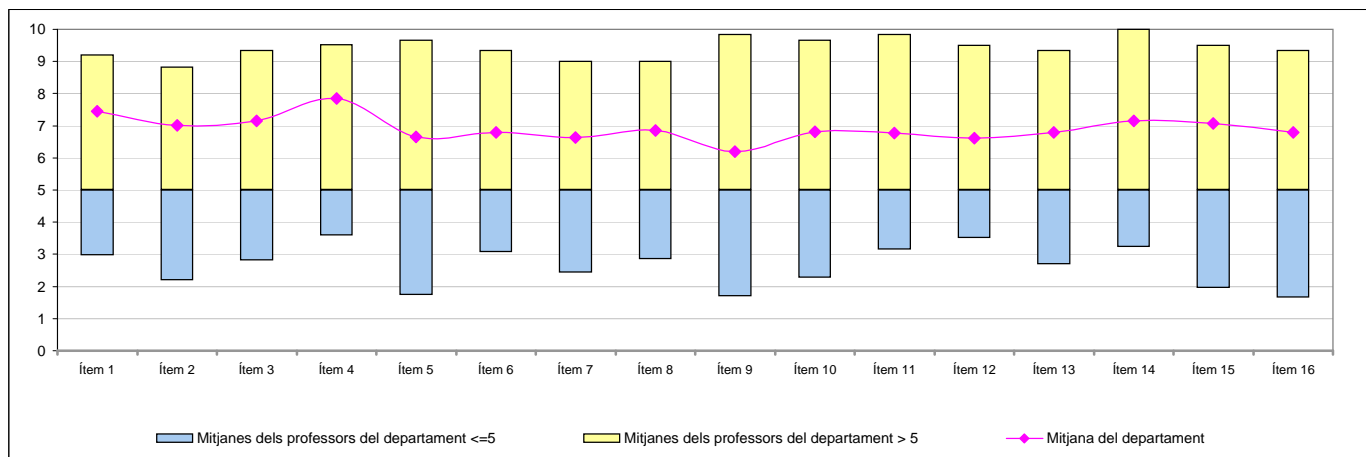
Han participat un total de 38 professors/es diferents amb CODI:

200057	600675	---
200110	601345	---
200118	601346	---
200133	601401	---
200245	601883	---
200249	601969	---
200250	---	---
200275	---	---
200326	---	---
200359	---	---
200367	---	---
200375	---	---
200390	---	---
200495	---	---
200503	---	---
200505	---	---
200540	---	---
200663	---	---
200708	---	---
200724	---	---
200816	---	---
200878	---	---
200935	---	---
200938	---	---
200984	---	---
200989	---	---
201141	---	---
201142	---	---
201261	---	---
201296	---	---
201318	---	---
600464	---	---

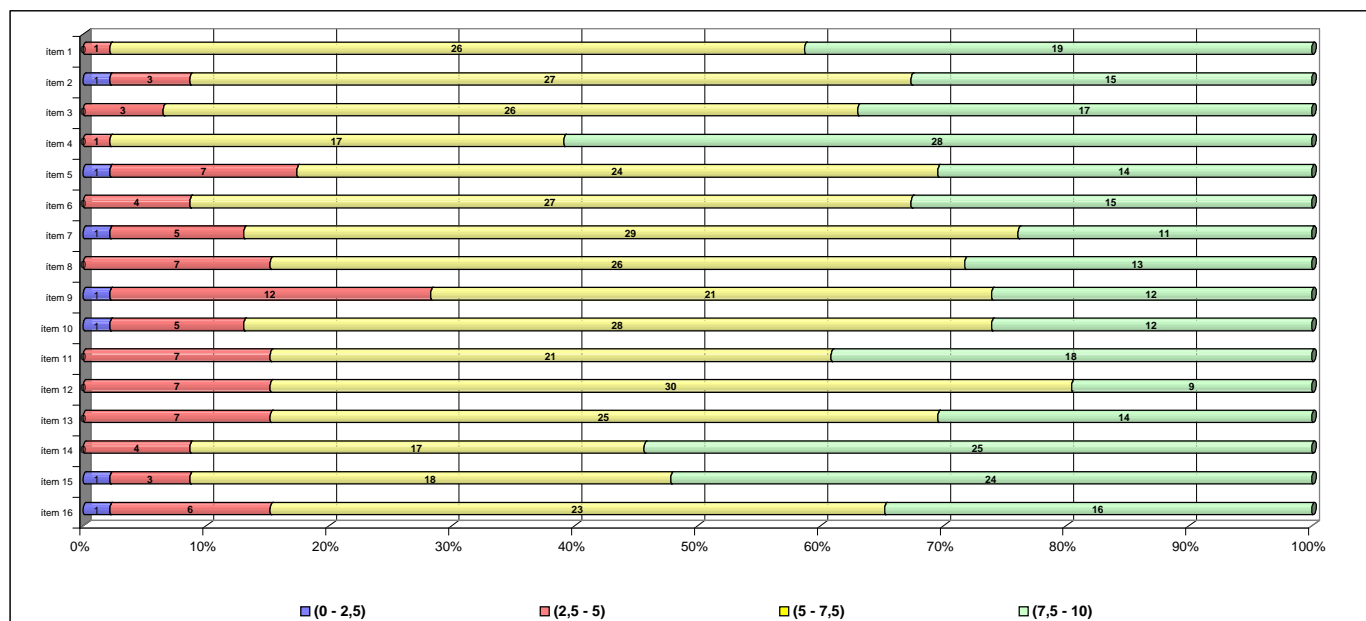
Taula de freqüències de les respostes (%)

		Escala de valoració										Mitjana	Desviació	
		← Totalment en desacord → Totalment d'acord →												
		0	1	2	3	4	5	6	7	8	9			10
1	A l'inici del curs ha explicat amb claredat els objectius, el programa de l'assignatura i els criteris d'avaluació	n 31	19	26	32	38	131	181	286	325	281	339	7,45	2,25
	%	1,8	1,1	1,5	1,9	2,2	7,7	10,7	16,9	19,2	16,6	20,0		
2	Planifica adequadament el desenvolupament de l'assignatura (sessions, activitats, ritme)	n 34	32	39	59	78	143	188	286	318	279	235	7,01	2,40
	%	2,0	1,9	2,3	3,5	4,6	8,4	11,1	16,9	18,8	16,5	13,9		
3	Presenta una visió ampla de l'assignatura	n 29	25	36	35	87	147	194	269	316	281	272	7,16	2,33
	%	1,7	1,5	2,1	2,1	5,1	8,7	11,5	15,9	18,7	16,6	16,1		
4	Mostra un coneixement adequat de la matèria	n 19	20	21	22	45	109	126	225	302	346	457	7,85	2,18
	%	1,1	1,2	1,2	1,3	2,7	6,4	7,4	13,3	17,8	20,4	27,0		
5	Transmet amb claredat els continguts de l'assignatura	n 56	48	59	65	94	174	197	220	291	249	233	6,66	2,66
	%	3,3	2,8	3,5	3,8	5,6	10,3	11,6	13,0	17,2	14,7	13,8		
6	Mostra una actitud flexible introduint canvis raonables en el pla del curs, quan és necessari	n 49	38	39	61	74	184	195	252	334	242	214	6,80	2,50
	%	2,9	2,2	2,3	3,6	4,4	10,9	11,5	14,9	19,7	14,3	12,6		
7	La metodologia desenvolupada en l'assignatura ha estat adequada	n 61	51	54	65	75	169	194	266	306	250	198	6,63	2,62
	%	3,6	3,0	3,2	3,8	4,4	10,0	11,5	15,7	18,1	14,8	11,7		
8	El material d'estudi i de consulta proposat (bibliografia/documents/recursos didàctics, etc.) ha estat útil per a l'aprenentatge de l'assignatura	n 50	34	50	63	65	183	179	254	293	275	239	6,86	2,55
	%	3,0	2,0	3,0	3,7	3,8	10,8	10,6	15,0	17,3	16,2	14,1		
9	La seva manera d'explicar aconsegueix motivar l'alumnat	n 111	59	72	86	105	165	181	248	244	202	218	6,20	2,92
	%	6,6	3,5	4,3	5,1	6,2	9,7	10,7	14,6	14,4	11,9	12,9		
10	El tipus de treball realitzat (lectures, exercicis, estudis, pràctiques ...) ha contribuït a un bon aprenentatge de l'assignatura	n 56	40	54	50	90	165	176	237	311	281	227	6,81	2,60
	%	3,3	2,4	3,2	3,0	5,3	9,7	10,4	14,0	18,4	16,6	13,4		
11	Fomenta, facilita i crea un bon clima de treball i participació a classe	n 52	50	50	70	78	160	187	253	264	269	254	6,78	2,64
	%	3,1	3,0	3,0	4,1	4,6	9,5	11,0	14,9	15,6	15,9	15,0		
12	El volum de feina exigida és proporcional als crèdits de l'assignatura	n 43	50	64	70	71	189	207	260	306	245	182	6,61	2,54
	%	2,5	3,0	3,8	4,1	4,2	11,2	12,2	15,4	18,1	14,5	10,8		
13	El tipus d'avaluació previst (criteris i procediments) s'adequa a l'assignatura	n 65	36	54	61	77	159	170	262	298	251	252	6,79	2,65
	%	3,8	2,1	3,2	3,6	4,5	9,4	10,0	15,5	17,6	14,8	14,9		
14	Manté un bon clima de comunicació i relació amb els estudiants	n 55	29	41	52	67	143	174	221	285	283	341	7,14	2,60
	%	3,2	1,7	2,4	3,1	4,0	8,4	10,3	13,1	16,8	16,7	20,1		
15	Mostra interès perquè els alumnes aprenguin	n 56	42	53	54	75	131	154	213	245	329	333	7,08	2,71
	%	3,3	2,5	3,1	3,2	4,4	7,7	9,1	12,6	14,5	19,4	19,7		
16	En general, estic satisfet/a amb la qualitat del treball desenvolupat pel/per la professor/a	n 66	53	49	59	86	144	174	222	280	311	239	6,78	2,72
	%	3,9	3,1	2,9	3,5	5,1	8,5	10,3	13,1	16,5	18,4	14,1		

Gràfic de mitjanes: mitjana del departament i mitjana mínima i màxima del professorat participant en l'enquesta



Distribució per intervals de les puntuacions mitjanes del professorat del departament participant en l'enquesta



Agrupació dels ítems per categories

DEPT:	Comptabilitat
-------	----------------------

Cat_1. Saber-domini de la matèria (ítems 3 i 4)

Inclou el grau de confiança que té l'alumnat respecte del domini de la matèria que té el professor i dels coneixements que transmet a l'hora de donar una visió àmplia de la matèria.

Intervals de les mitjanes	3. Presenta una visió àmplia de l'assignatura		4. Mostra un coneixement adequat de la matèria	
	freqüència	percentatge	freqüència	percentatge
(0 - 2,5)	0	0,00%	0	0,00%
(2,5 - 5)	3	6,52%	1	2,17%
(5 - 7,5)	26	56,52%	17	36,96%
(7,5 - 10)	17	36,96%	28	60,87%
Mitjana	MÍNIMA 2,81 MÀXIMA 9,33	GLOBAL 7,16	MÍNIMA 3,58 MÀXIMA 9,51	GLOBAL 7,85
Mitjana GLOBAL de la CATEGORIA			7,51	

Cat_2. Organització i planificació de l'actuació docent (ítems 1, 2 i 6)

Aquesta dimensió no avalua el Pla docent en si mateix (instrument a disposició de la comunitat universitària) sinó el que se'n deriva de l'aplicació a través de:

- La comunicació a l'alumnat, a l'inici del curs, del marc de referència del professor en relació amb els objectius, els criteris de l'organització i la seqüència de la matèria i el que s'espera de l'alumne i com serà avaluat.

- La capacitat de planificar adequadament el desenvolupament de l'assignatura i incloure-hi com a actitud important la flexibilitat o capacitat d'introduir canvis en el pla de curs inicial, de manera que es respecti el que és substancial a la matèria, segons la conjuntura del grup o altres situacions no previstes.

Intervals de les mitjanes	1. A l'inici del curs ha explicat amb claredat els objectius, el programa de l'assignatura i els criteris d'avaluació		2. Planifica adequadament el desenvolupament de l'assignatura (sessions, activitats, ritme)		6. Mostra una actitud flexible introduint canvis raonables en el pla del curs, quan és necessari	
	freqüència	percentatge	freqüència	percentatge	freqüència	percentatge
(0 - 2,5)	0	0,00%	1	2,17%	0	0,00%
(2,5 - 5)	1	2,17%	3	6,52%	4	8,70%
(5 - 7,5)	26	56,52%	27	58,70%	27	58,70%
(7,5 - 10)	19	41,30%	15	32,61%	15	32,61%
Mitjana	MÍNIMA 2,96 MÀXIMA 9,20	GLOBAL 7,45	MÍNIMA 2,19 MÀXIMA 8,83	GLOBAL 7,01	MÍNIMA 3,07 MÀXIMA 9,33	GLOBAL 6,80
Mitjana GLOBAL de la CATEGORIA				7,09		

Cat_3. L'exposició docent (ítems 5 i 9)

Inclou dos aspectes implícits en l'acte docent:

- La claredat de l'exposició, amb independència de la metodologia o del format de classe considerat (magistral, pràctiques, etc.)

- La motivació de l'alumnat o la capacitat de transmetre, a través de l'exposició docent, l'interès per l'assignatura.

Intervals de les mitjanes	5. Transmet amb claredat els continguts de l'assignatura		9. La seva manera d'explicar aconsegueix motivar l'alumnat	
	freqüència	percentatge	freqüència	percentatge
(0 - 2,5)	1	2,17%	1	2,17%
(2,5 - 5)	7	15,22%	12	26,09%
(5 - 7,5)	24	52,17%	21	45,65%
(7,5 - 10)	14	30,43%	12	26,09%
Mitjana	MÍNIMA 1,73 MÀXIMA 9,67	GLOBAL 6,66	MÍNIMA 1,69 MÀXIMA 9,83	GLOBAL 6,20
Mitjana GLOBAL de la CATEGORIA			6,43	

Cat_4. Metodologia i ús de recursos en el procés d'ensenyament-aprenentatge (ítems 7, 8 i 10)

Suposa avaluar l'actuació del professor en relació amb:

- L'adequació de la metodologia o de les estratègies d'aprenentatge en el context de la classe o de la situació docent
- La capacitat d'orientar adequadament l'estudiant per desenvolupar les feines mitjançant diferents activitats i treballs
- La qualitat del material d'estudi i dels recursos aportats

7. La metodologia desenvolupada en l'assignatura ha estat adequada			8. El material d'estudi i de consulta proposat (bibliografia, documents, recursos didàctics, etc.) ha estat útil per a l'aprenentatge de l'assignatura			10. El tipus de treball realitzat (lectures, exercicis, estudis, pràctiques, etc.) ha contribuït a un bon aprenentatge de l'assignatura		
Intervals de les mitjanes	freqüència	percentatge	freqüència	percentatge	freqüència	percentatge		
(0 - 2,5)	1	2,17%	0	0,00%	1	2,17%		
(2,5 - 5)	5	10,87%	7	15,22%	5	10,87%		
(5 - 7,5)	29	63,04%	26	56,52%	28	60,87%		
(7,5 - 10)	11	23,91%	13	28,26%	12	26,09%		
Mitjana	MÍNIMA 2,42 MÀXIMA 9,00	GLOBAL 6,63	MÍNIMA 2,85 MÀXIMA 9,00	GLOBAL 6,86	MÍNIMA 2,28 MÀXIMA 9,67	GLOBAL 6,81		
Mitjana GLOBAL de la CATEGORIA			6,77					

Cat_5. Actituds del professorat en la interacció amb els estudiants, tant en el context de grup classe com en l'atenció individualitzada (ítems 11, 14 i 15)

Inclou els següents aspectes:

- Actitud de respecte i de receptivitat vers l'alumnat
- Implicació personal amb el progrés dels estudiants en el procés d'aprenentatge
- Capacitat de promoure un clima de classe participatiu

11. Fomenta, facilita i crea un bon clima de treball i participació a classe			14. Manté un bon clima de comunicació i relació amb els estudiants			15. Mostra interès perquè els alumnes aprenguin		
Intervals de les mitjanes	freqüència	percentatge	freqüència	percentatge	freqüència	percentatge		
(0 - 2,5)	0	0,00%	0	0,00%	1	2,17%		
(2,5 - 5)	7	15,22%	4	8,70%	3	6,52%		
(5 - 7,5)	21	45,65%	17	36,96%	18	39,13%		
(7,5 - 10)	18	39,13%	25	54,35%	24	52,17%		
Mitjana	MÍNIMA 3,15 MÀXIMA 9,83	GLOBAL 6,78	MÍNIMA 3,23 MÀXIMA 10,00	GLOBAL 7,14	MÍNIMA 1,96 MÀXIMA 9,50	GLOBAL 7,08		
Mitjana GLOBAL de la CATEGORIA			7,00					

Cat_6. Avaluació dels aprenentatges (ítems 12 i 13)

Inclou els següents aspectes:

- Coherència de les demandes de treball en relació amb els crèdits de l'assignatura i del treball desenvolupat.
- Adequació dels criteris i dels procediments d'avaluació previstos a la naturalesa i al desenvolupament de la matèria

Cat_7. Satisfacció global (ítem 16)

Valoració global amb la qualitat de l'actuació docent del professorat

12. El volum de feina exigida és proporcional als crèdits de l'assignatura			13. El tipus d'avaluació previst (criteris i procediments) s'adequa a l'assignatura			16. En general, estic satisfet/a amb la qualitat del treball desenvolupat pel/per la professor/professora		
Intervals de les mitjanes	freqüència	percentatge	freqüència	percentatge	freqüència	percentatge		
(0 - 2,5)	0	0,00%	0	0,00%	1	2,17%		
(2,5 - 5)	7	15,22%	7	15,22%	6	13,04%		
(5 - 7,5)	30	65,22%	25	54,35%	23	50,00%		
(7,5 - 10)	9	19,57%	14	30,43%	16	34,78%		
Mitjana	MÍNIMA 3,50 MÀXIMA 9,50	GLOBAL 6,61	MÍNIMA 2,69 MÀXIMA 9,33	GLOBAL 6,79	MÍNIMA 1,65 MÀXIMA 9,33	GLOBAL 6,78		
Mitjana GLOBAL de la CATEGORIA			6,70			6,78		