

DRET I ECONOMIA INTERNACIONALS

1r semestre

2n semestre



INFORME AGREGAT DE DEPARTAMENT

DRET I ECONOMIA INTERNACIONALS

El professorat adscrit al Departament de Dret i Economia Internacionals ha impartit docència, el 1r semestre del curs 2007-2008, en els ensenyaments d': ECONOMIA - ADMINISTRACIÓ I DIRECCIÓ D'EMPRESES - DRET - GESTIÓ I ADMINISTRACIÓ PÚBLICA - CIÈNCIES POLÍTiques I DE L'ADMINISTRACIÓ. Aquest professorat va estar seleccionat prèviament en la planificació tramesa a la IAP.

L'enquesta s'ha realitzat a 24 grups classe i s'han recollit 781 respostes sobre un potencial de 2.109 respostes possibles (equivalents a la suma total dels estudiants matriculats en el conjunt dels grups participants), cosa que representa un 37,03 % de resposta vàlida.

S'han elaborat informes corresponents a l'actuació docent de 20 professors i professores, que han impartit 14 assignatures diferents. Quan el nombre de respostes rebudes ha estat inferior a 10, s'ha procedit a elaborar l'informe corresponent si es donaven simultàniament les condicions següents: que el nombre de matriculats sigui igual o superior a 5 i el nombre de respostes sigui igual o superior a 4; que la participació sigui igual o més gran al 30% dels estudiants matriculats i que l'error mostral se situï al voltant del valor 0.30.

Descripció de l'informe

L'informe s'estructura en els apartats següents:

1. **Síntesi dels principals resultats.**
2. **Informe agregat del departament.** Similar al que presenta cadascun dels professors; inclou l'anàlisi descriptiva de les dades identificadores de l'alumnat participant, la taula d'estadístics descriptius, la taula de freqüències de les respostes, el gràfic de mitjanes i la distribució per intervals de les puntuacions mitjanes del professorat participant.
3. **Agrupació dels ítems per categories.** En aquest cas, els 16 ítems de l'enquesta s'han agrupat en 7 categories segons la definició especificada en el manual d'avaluació. L'agrupació ha estat la següent:
 - ▶ Saber - domini de la matèria (ítems 3 i 4)
 - ▶ Organització i planificació de l'actuació docent (ítems 1, 2 i 6)
 - ▶ L'exposició docent (ítems 5 i 9)
 - ▶ Metodologia i ús dels recursos en el procés d'ensenyament - aprenentatge (ítems 7, 8 i 10)
 - ▶ Actituds del professorat en la interacció amb els estudiants, tant en el context de grup classe com en l'atenció individualitzada (ítems 11, 14 i 15)
 - ▶ Avaluació dels aprenentatges (ítems 12 i 13)
 - ▶ Satisfacció global (ítem 16)

Es presenta, sobre cada categoria, la distribució de mitjanes en els intervals següents: (0 - 2,5), (2,5 - 5), (5 - 7,5) i (7,5 - 10), així com la mitjana màxima, la mitjana mínima i la mitjana global de la categoria.

1. Síntesi dels principals resultats

Caracterització de la mostra

Del total d'alumnat que ha participat en l'enquesta, un 61 % han estat dones. La mitjana d'edat se situa en els 23 anys; l'edat mínima és 18 anys i la màxima 58. Pel que fa a la situació laboral, un 32,52 % manifesta que treballa i un 27,17 % d'aquests ho fa en una jornada de més de 25 hores.

Respecte al tipus d'assignatura, un 64,15 % dels estudiants les ha cursat com a obligatòries i un 27,14 % les ha triat com a optatives. Tanmateix, s'han matriculat per primera vegada el 75,29 % dels estudiants i un 18,44 % ho ha fet dues o més vegades en la mateixa assignatura.

El 73,37 % dels estudiants afirma que ha assistit a classe molt sovint. Pel que fa a l'interès per l'assignatura, un 23,82 % manifesta que té un interès molt alt. Finalment, un 16,90 % considera que ha aprofundit molt en el contingut d'aquesta.

Valoració dels ítems

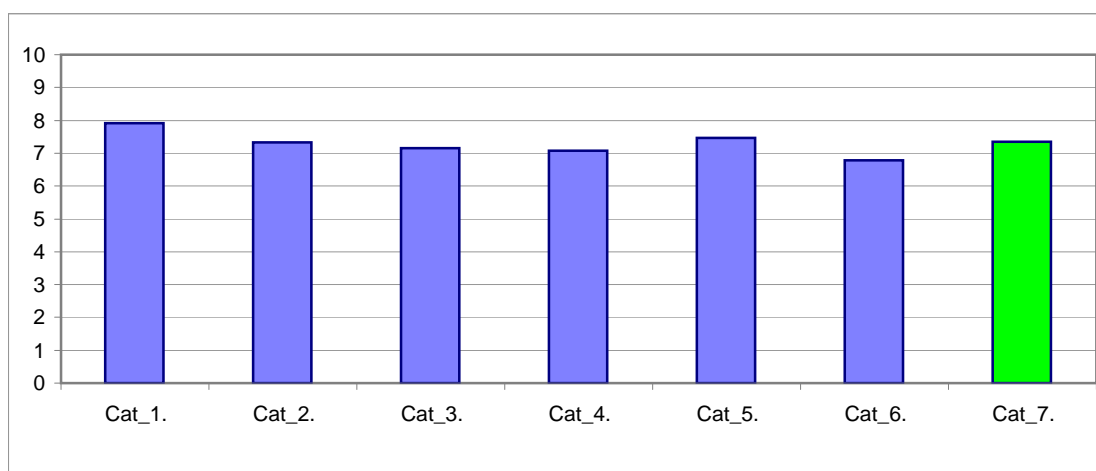
En una escala de valoració d'entre 0 i 10 (totalment en desacord - totalment d'acord), l'ítem que s'ha valorat millor ha estat l'Ítem 4: "Mostra un coneixement adequat de la matèria" amb una mitjana de 8,20. Per contra, l'ítem amb la valoració més baixa ha estat l'Ítem 12: "El volum de feina exigida és proporcional als crèdits de l'assignatura" amb una mitjana de 6,44.

L'ítem de satisfacció global ("En general, estic satisfet/a amb la qualitat del treball desenvolupat per/per la professor/a") presenta una mitjana de 7,34 amb una desviació de $\pm 2,34$ en el total de la mostra del departament.

Taula resum de l'agrupació de les preguntes per categories i gràfic de mitjanes

Cat_1. Saber-domini de la matèria (ítems 3 i 4)	7,91
Cat_2. Organització i planificació de l'acte docent (ítems 1, 2 i 6)	7,33
Cat_3. L'exposició docent (ítems. 5 i 9)	7,15
Cat_4. Metodologia i ús de recursos ... (ítems 7, 8 i 10)	7,08
Cat_5. Actituds en la interacció amb els estudiants ... (ítems 11, 14 i 15)	7,47
Cat_6. Avaluació (ítems. 12 i 13)	6,78
Cat_7. Satisfacció global (ítems. 16)	7,34

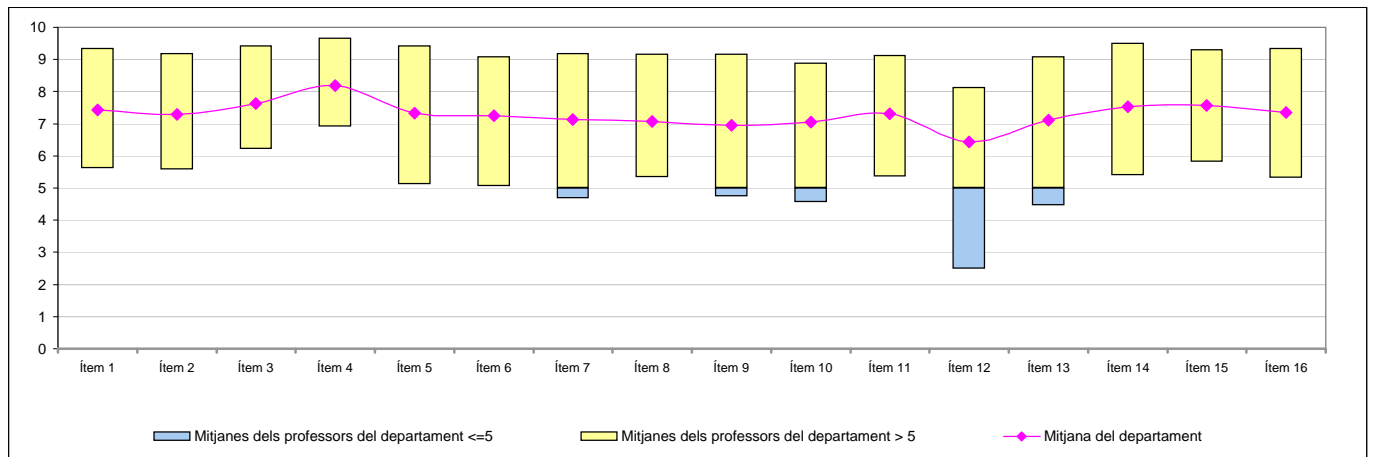
Gràfic de les mitjanes globals de cada categoria



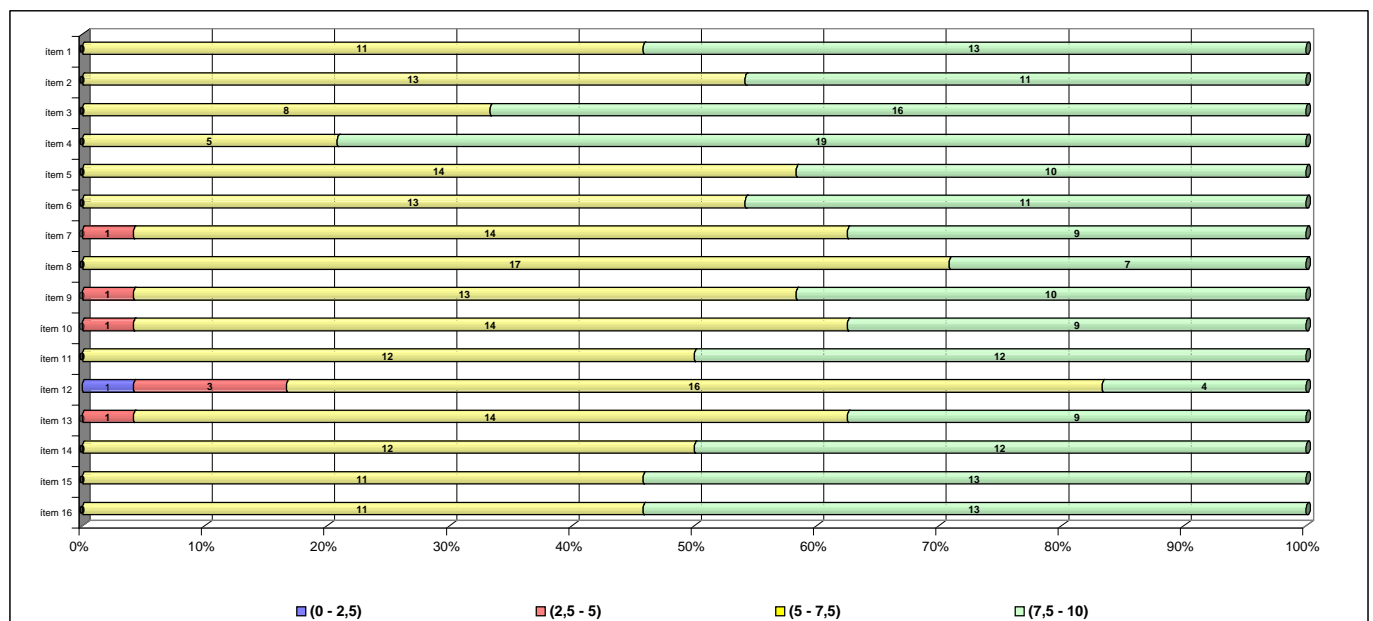
Taula de freqüències de les respostes (%)

	Escala de valoració											Mitjana	Desviació											
	← Totalment en desacord													Totalment d'acord →										
	0	1	2	3	4	5	6	7	8	9	10													
1 A l'inici del curs ha explicat amb claredat els objectius, el programa de l'assignatura i els criteris d'avaluació	n	9	7	8	15	27	65	85	129	154	145	132	7,44	2,12										
	%	1,2	0,9	1,0	1,9	3,5	8,3	10,9	16,5	19,7	18,6	16,9												
2 Planifica adequadament el desenvolupament de l'assignatura (sessions, activitats, ritme)	n	7	12	10	15	29	61	89	133	195	120	105	7,28	2,10										
	%	0,9	1,5	1,3	1,9	3,7	7,8	11,4	17,0	25,0	15,4	13,4												
3 Presenta una visió ampla de l'assignatura	n	3	2	12	10	22	57	75	133	180	156	126	7,62	1,91										
	%	0,4	0,3	1,5	1,3	2,8	7,3	9,6	17,0	23,0	20,0	16,1												
4 Mostra un coneixement adequat de la matèria	n	2	2	5	10	12	33	48	97	167	193	204	8,20	1,77										
	%	0,3	0,3	0,6	1,3	1,5	4,2	6,1	12,4	21,4	24,7	26,1												
5 Transmet amb claredat els continguts de l'assignatura	n	10	7	19	24	30	51	73	133	132	178	114	7,34	2,26										
	%	1,3	0,9	2,4	3,1	3,8	6,5	9,3	17,0	16,9	22,8	14,6												
6 Mostra una actitud flexible introduint canvis raonables en el pla del curs, quan és necessari	n	6	11	15	24	14	59	85	159	174	121	101	7,25	2,11										
	%	0,8	1,4	1,9	3,1	1,8	7,6	10,9	20,4	22,3	15,5	12,9												
7 La metodologia desenvolupada en l'assignatura ha estat adequada	n	12	2	16	32	29	60	81	140	187	125	83	7,12	2,16										
	%	1,5	0,3	2,0	4,1	3,7	7,7	10,4	17,9	23,9	16,0	10,6												
8 El material d'estudi i de consulta proposat (bibliografia/documents/recursos didàctics, etc.) ha estat útil per a l'aprenentatge de l'assignatura	n	14	9	16	25	31	69	85	128	193	97	105	7,07	2,27										
	%	1,8	1,2	2,0	3,2	4,0	8,8	10,9	16,4	24,7	12,4	13,4												
9 La seva manera d'explicar aconsegueix motivar l'alumnat	n	24	16	21	31	25	71	71	116	157	125	112	6,95	2,56										
	%	3,1	2,0	2,7	4,0	3,2	9,1	9,1	14,9	20,1	16,0	14,3												
10 El tipus de treball realitzat (lectures, exercicis, estudis, pràctiques ...) ha contribuït a un bon aprenentatge de l'assignatura	n	12	9	17	24	30	61	98	152	168	114	90	7,05	2,21										
	%	1,5	1,2	2,2	3,1	3,8	7,8	12,5	19,5	21,5	14,6	11,5												
11 Fomenta, facilita i crea un bon clima de treball i participació a classe	n	11	15	15	19	22	68	66	124	159	144	124	7,30	2,31										
	%	1,4	1,9	1,9	2,4	2,8	8,7	8,5	15,9	20,4	18,4	15,9												
12 El volum de feina exigida és proporcional als crèdits de l'assignatura	n	31	25	25	30	39	79	83	140	155	86	71	6,44	2,60										
	%	4,0	3,2	3,2	3,8	5,0	10,1	10,6	17,9	19,8	11,0	9,1												
13 El tipus d'avaluació previst (criteris i procediments) s'adequa a l'assignatura	n	8	15	20	18	28	56	102	120	188	124	90	7,12	2,22										
	%	1,0	1,9	2,6	2,3	3,6	7,2	13,1	15,4	24,1	15,9	11,5												
14 Manté un bon clima de comunicació i relació amb els estudiants	n	11	14	9	17	21	63	61	105	163	149	158	7,53	2,28										
	%	1,4	1,8	1,2	2,2	2,7	8,1	7,8	13,4	20,9	19,1	20,2												
15 Mostra interès perquè els alumnes aprenguin	n	12	10	16	14	19	53	52	128	160	151	155	7,56	2,26										
	%	1,5	1,3	2,0	1,8	2,4	6,8	6,7	16,4	20,5	19,3	19,8												
16 En general, estic satisfet/a amb la qualitat del treball desenvolupat pel/per la professor/a	n	15	17	11	15	27	54	76	106	167	156	124	7,34	2,34										
	%	1,9	2,2	1,4	1,9	3,5	6,9	9,7	13,6	21,4	20,0	15,9												

Gràfic de mitjanes: mitjana del departament i mitjana mínima i màxima del professorat participant en l'enquesta



Distribució per intervals de les puntuacions mitjanes del professorat del departament participant en l'enquesta



Agrupació dels ítems per categories

DEPT:

DRET I ECONOMIA INTERNACIONALS

Cat_1. Saber-domini de la matèria (ítems 3 i 4)

Inclou el grau de confiança que té l'alumnat respecte del domini de la matèria que té el professor i dels coneixements que transmet a l'hora de donar una visió àmplia de la matèria.

Interval de les mitjanes	3. Presenta una visió àmplia de l'assignatura		4. Mostra un coneixement adequat de la matèria	
	freqüència	percentatge	freqüència	percentatge
(0 - 2,5)	0	0,00%	0	0,00%
(2,5 - 5)	0	0,00%	0	0,00%
(5 - 7,5)	8	33,33%	5	20,83%
(7,5 - 10)	16	66,67%	19	79,17%
Mitjana	MÍNIMA 6,22 MÀXIMA 9,42	GLOBAL 7,62	MÍNIMA 6,91 MÀXIMA 9,65	GLOBAL 8,20
Mitjana GLOBAL de la CATEGORIA			7,91	

Cat_2. Organització i planificació de l'actuació docent (ítems 1, 2 i 6)

Aquesta dimensió no avalua el Pla docent en si mateix (instrument a disposició de la comunitat universitària) sinó el que se'n deriva de l'aplicació a través de:

- La comunicació a l'alumnat, a l'inici del curs, del marc de referència del professor en relació amb els objectius, els criteris de l'organització i la seqüència de la matèria i el que s'espera de l'alumne i com serà avaluat.

- La capacitat de planificar adequadament el desenvolupament de l'assignatura i incloure-hi com a actitud important la flexibilitat o capacitat d'introduir canvis en el pla de curs inicial, de manera que es respecti el que és substancial a la matèria, segons la conjuntura del grup o altres situacions no previstes.

Interval de les mitjanes	1. A l'inici del curs ha explicat amb claredat els objectius, el programa de l'assignatura i els criteris d'avaluació		2. Planifica adequadament el desenvolupament de l'assignatura (sessions, activitats, ritme)		6. Mostra una actitud flexible introduint canvis raonables en el pla del curs, quan és necessari	
	freqüència	percentatge	freqüència	percentatge	freqüència	percentatge
(0 - 2,5)	0	0,00%	0	0,00%	0	0,00%
(2,5 - 5)	0	0,00%	0	0,00%	1	4,17%
(5 - 7,5)	11	45,83%	13	54,17%	14	58,33%
(7,5 - 10)	13	54,17%	11	45,83%	9	37,50%
Mitjana	MÍNIMA 5,63 MÀXIMA 9,35	GLOBAL 7,44	MÍNIMA 5,58 MÀXIMA 9,19	GLOBAL 7,28	MÍNIMA 5,13 MÀXIMA 9,42	GLOBAL 7,25
Mitjana GLOBAL de la CATEGORIA			7,33			

Cat_3. L'exposició docent (ítems 5 i 9)

Inclou dos aspectes implícits en l'acte docent:

- La claredat de l'exposició, amb independència de la metodologia o del format de classe considerat (magistral, pràctiques, etc.)

- La motivació de l'alumnat o la capacitat de transmetre, a través de l'exposició docent, l'interès per l'assignatura.

Interval de les mitjanes	5. Transmet amb claredat els continguts de l'assignatura		9. La seva manera d'explicar aconsegueix motivar l'alumnat	
	freqüència	percentatge	freqüència	percentatge
(0 - 2,5)	0	0,00%	0	0,00%
(2,5 - 5)	0	0,00%	1	4,17%
(5 - 7,5)	14	58,33%	13	54,17%
(7,5 - 10)	10	41,67%	10	41,67%
Mitjana	MÍNIMA 5,13 MÀXIMA 9,42	GLOBAL 7,34	MÍNIMA 4,75 MÀXIMA 9,16	GLOBAL 6,95
Mitjana GLOBAL de la CATEGORIA			7,15	

Cat_4. Metodologia i ús de recursos en el procés d'ensenyament-aprenentatge (ítems 7, 8 i 10)

Suposa avaluar l'actuació del professor en relació amb:

- L'adequació de la metodologia o de les estratègies d'aprenentatge en el context de la classe o de la situació docent
- La capacitat d'orientar adequadament l'estudiant per desenvolupar les feines mitjançant diferents activitats i treballs
- La qualitat del material d'estudi i dels recursos aportats

7. La metodologia desenvolupada en l'assignatura ha estat adequada			8. El material d'estudi i de consulta proposat (bibliografia, documents, recursos didàctics, etc.) ha estat útil per a l'aprenentatge de l'assignatura			10. El tipus de treball realitzat (lectures, exercicis, estudis, pràctiques, etc.) ha contribuït a un bon aprenentatge de l'assignatura		
Intervals de les mitjanes	freqüència	percentatge	freqüència	percentatge	freqüència	percentatge		
(0 - 2,5)	0	0,00%	0	0,00%	0	0,00%		
(2,5 - 5)	1	4,17%	0	0,00%	1	4,17%		
(5 - 7,5)	14	58,33%	17	70,83%	14	58,33%		
(7,5 - 10)	9	37,50%	7	29,17%	9	37,50%		
Mitjana	MÍNIMA 4,69 MÀXIMA 9,19	GLOBAL 7,12	MÍNIMA 5,33 MÀXIMA 9,15	GLOBAL 7,07	MÍNIMA 4,56 MÀXIMA 8,88	GLOBAL 7,05		
Mitjana GLOBAL de la CATEGORIA			7,08					

Cat_5. Actituds del professorat en la interacció amb els estudiants, tant en el context de grup classe com en l'atenció individualitzada (ítems 11, 14 i 15)

Inclou els següents aspectes:

- Actitud de respecte i de receptivitat vers l'alumnat
- Implicació personal amb el progrés dels estudiants en el procés d'aprenentatge
- Capacitat de promoure un clima de classe participatiu

11. Fomenta, facilita i crea un bon clima de treball i participació a classe			14. Manté un bon clima de comunicació i relació amb els estudiants			15. Mostra interès perquè els alumnes aprenguin		
Intervals de les mitjanes	freqüència	percentatge	freqüència	percentatge	freqüència	percentatge		
(0 - 2,5)	0	0,00%	0	0,00%	0	0,00%		
(2,5 - 5)	0	0,00%	0	0,00%	0	0,00%		
(5 - 7,5)	12	50,00%	12	50,00%	11	45,83%		
(7,5 - 10)	12	50,00%	12	50,00%	13	54,17%		
Mitjana	MÍNIMA 5,36 MÀXIMA 9,12	GLOBAL 7,30	MÍNIMA 5,40 MÀXIMA 9,50	GLOBAL 7,53	MÍNIMA 5,81 MÀXIMA 9,31	GLOBAL 7,56		
Mitjana GLOBAL de la CATEGORIA			7,47					

Cat_6. Avaluació dels aprenentatges (ítems 12 i 13)

Inclou els següents aspectes:

- Coherència de les demandes de treball en relació amb els crèdits de l'assignatura i del treball desenvolupat.
- Adequació dels criteris i dels procediments d'avaluació previstos a la naturalesa i al desenvolupament de la matèria

Cat_7. Satisfacció global (ítem 16)

Valoració global amb la qualitat de l'actuació docent del professorat

12. El volum de feina exigida és proporcional als crèdits de l'assignatura			13. El tipus d'avaluació previst (criteris i procediments) s'adequa a l'assignatura			16. En general, estic satisfet/a amb la qualitat del treball desenvolupat pel/per la professor/professora		
Intervals de les mitjanes	freqüència	percentatge	freqüència	percentatge	freqüència	percentatge		
(0 - 2,5)	1	4,17%	0	0,00%	0	0,00%		
(2,5 - 5)	3	12,50%	1	4,17%	0	0,00%		
(5 - 7,5)	16	66,67%	14	58,33%	11	45,83%		
(7,5 - 10)	4	16,67%	9	37,50%	13	54,17%		
Mitjana	MÍNIMA 2,50 MÀXIMA 8,12	GLOBAL 6,44	MÍNIMA 4,45 MÀXIMA 9,08	GLOBAL 7,12	MÍNIMA 5,31 MÀXIMA 9,35	GLOBAL 7,34		
Mitjana GLOBAL de la CATEGORIA			6,78			7,34		



INFORME AGREGAT DE DEPARTAMENT

DRET I ECONOMIA INTERNACIONALS

El professorat adscrit al Departament de Dret i Economia Internacionals ha impartit docència, el 2n semestre del Curs 2007-2008, en els ensenyaments d': ECONOMIA - ADMINISTRACIÓ I DIRECCIÓ D'EMPRESSES - DRET - CIÈNCIES EMPRESARIALS - GESTIÓ I ADMINISTRACIÓ PÚBLICA - CIÈNCIES POLÍTiques I DE L'ADMINISTRACIÓ - RELACIONS LABORALS. Aquest professorat va estar seleccionat prèviament en la planificació tramesa a la IAP.

L'enquesta s'ha realitzat a 19 grups classe i s'han recollit 565 respostes sobre un potencial de 1.697 respostes possibles (equivalents a la suma total dels estudiants matriculats en el conjunt dels grups participants), cosa que representa un 33,29 % de resposta vàlida.

S'han elaborat informes corresponents a l'actuació docent de 18 professors i professores, que han impartit 10 assignatures diferents. Quan el nombre de respostes rebudes ha estat inferior a 10, s'ha procedit a elaborar l'informe corresponent si es donaven simultàniament les condicions següents: que el nombre de matriculats sigui igual o superior a 5 i el nombre de respostes sigui igual o superior a 4; que la participació sigui igual o més gran al 30% dels estudiants matriculats i que l'error mostral se situï al voltant del valor 0.30.

Descripció de l'informe

L'informe s'estructura en els apartats següents:

1. **Síntesi dels principals resultats.**
2. **Informe agregat del departament.** Similar al que presenta cadascun dels professors; inclou l'anàlisi descriptiva de les dades identificadores de l'alumnat participant, la taula d'estadístics descriptius, la taula de freqüències de les respostes, el gràfic de mitjanes i la distribució per intervals de les puntuacions mitjanes del professorat participant.
3. **Agrupació dels ítems per categories.** En aquest cas, els 16 ítems de l'enquesta s'han agrupat en 7 categories segons la definició especificada en el manual d'avaluació. L'agrupació ha estat la següent:
 - ▶ Saber - domini de la matèria (ítems 3 i 4)
 - ▶ Organització i planificació de l'actuació docent (ítems 1, 2 i 6)
 - ▶ L'exposició docent (ítems 5 i 9)
 - ▶ Metodologia i ús dels recursos en el procés d'ensenyament - aprenentatge (ítems 7, 8 i 10)
 - ▶ Actituds del professorat en la interacció amb els estudiants, tant en el context de grup classe com en l'atenció individualitzada (ítems 11, 14 i 15)
 - ▶ Avaluació dels aprenentatges (ítems 12 i 13)
 - ▶ Satisfacció global (ítem 16)

Es presenta, sobre cada categoria, la distribució de mitjanes en els intervals següents: (0 - 2,5), (2,5 - 5), (5 - 7,5) i (7,5 - 10), així com la mitjana màxima, la mitjana mínima i la mitjana global de la categoria.

1. Síntesi dels principals resultats

[Caracterització de la mostra](#)

Del total d'alumnat que ha participat en l'enquesta, un 51 % han estat dones. La mitjana d'edat se situa en els 23 anys; l'edat mínima és 19 anys i la màxima 81. Pel que fa a la situació laboral, un 50,62 % manifesta que treballa i un 39,16 % d'aquests ho fa en una jornada de més de 25 hores.

Respecte al tipus d'assignatura, un 84,07 % dels estudiants les ha cursat com a obligatòries i un 12,21 % les ha triat com a optatives. Tanmateix, s'han matriculat per primera vegada el 75,93 % dels estudiants i un 20,53 % ho ha fet dues o més vegades en la mateixa assignatura.

El 76,11 % dels estudiants afirma que ha assistit a classe molt sovint. Pel que fa a l'interès per l'assignatura, un 18,94 % manifesta que té un interès molt alt. Finalment, un 24,07 % considera que ha aprofundit molt en el contingut d'aquesta.

[Valoració dels ítems](#)

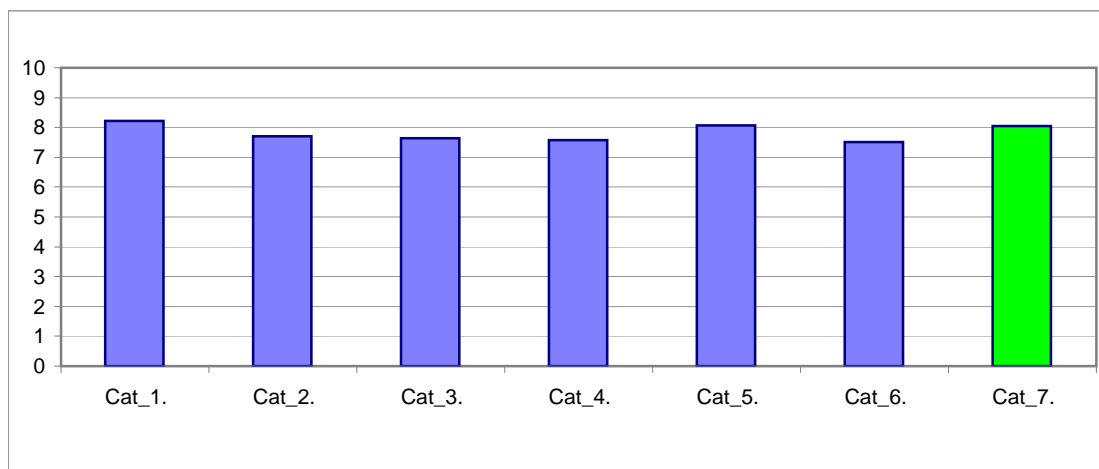
En una escala de valoració d'entre 0 i 10 (totalment en desacord - totalment d'acord), l'ítem que s'ha valorat millor ha estat l'Ítem 4: "Mostra un coneixement adequat de la matèria" amb una mitjana de 8,41. Per contra, l'ítem amb la valoració més baixa ha estat l'Ítem 12: "El volum de feina exigida és proporcional als crèdits de l'assignatura" amb una mitjana de 7,41.

L'ítem de satisfacció global ("En general, estic satisfet/a amb la qualitat del treball desenvolupat per/per la professor/a") presenta una mitjana de 8,04 amb una desviació de $\pm 1,99$ en el total de la mostra del departament.

[Taula resum de l'agrupació de les preguntes per categories i gràfic de mitjanes](#)

Cat_1. Saber-domini de la matèria (ítems 3 i 4)	8,21
Cat_2. Organització i planificació de l'acte docent (ítems 1, 2 i 6)	7,70
Cat_3. L'exposició docent (ítems. 5 i 9)	7,63
Cat_4. Metodologia i ús de recursos ... (ítems 7, 8 i 10)	7,58
Cat_5. Actituds en la interacció amb els estudiants ... (ítems 11, 14 i 15)	8,06
Cat_6. Avaluació (ítems. 12 i 13)	7,51
Cat_7. Satisfacció global (ítems. 16)	8,04

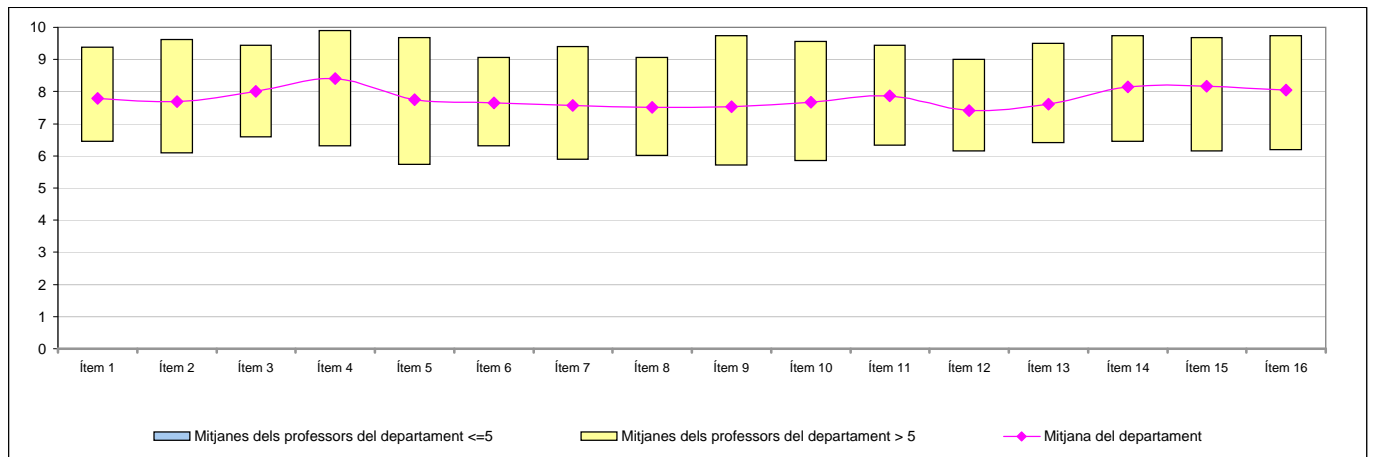
[Gràfic de les mitjanes globals de cada categoria](#)



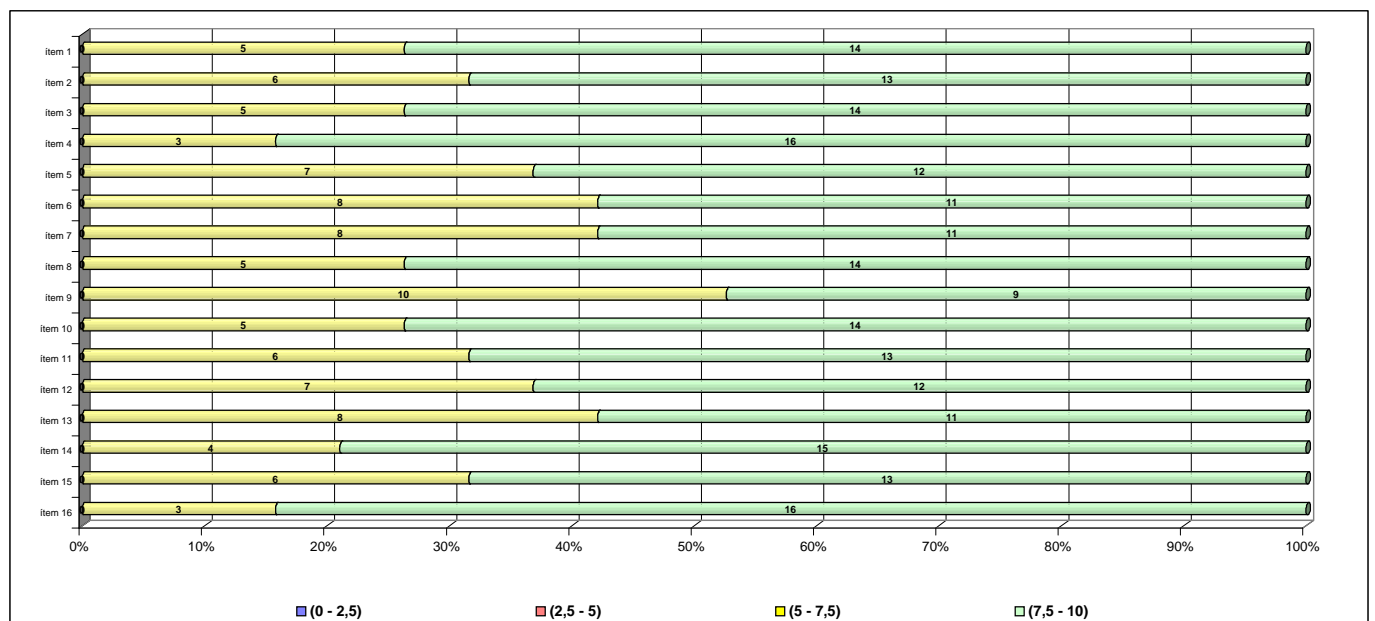
Taula de freqüències de les respostes (%)

		Escala de valoració										Mitjana	Desviació										
		← Totalment en desacord												Totalment d'acord →									
		0	1	2	3	4	5	6	7	8	9			10									
1	A l'inici del curs ha explicat amb claredat els objectius, el programa de l'assignatura i els criteris d'avaluació	n 2	5	1	11	11	33	50	89	135	128	96	7,78	1,86									
		% 0,4	0,9	0,2	1,9	1,9	5,8	8,8	15,8	23,9	22,7	17,0											
2	Planifica adequadament el desenvolupament de l'assignatura (sessions, activitats, ritme)	n 6	3	4	10	11	38	50	89	140	116	97	7,68	1,97									
		% 1,1	0,5	0,7	1,8	1,9	6,7	8,8	15,8	24,8	20,5	17,2											
3	Presenta una visió ampla de l'assignatura	n 3	1	5	3	7	32	54	71	123	139	123	8,01	1,80									
		% 0,5	0,2	0,9	0,5	1,2	5,7	9,6	12,6	21,8	24,6	21,8											
4	Mostra un coneixement adequat de la matèria	n 2	4	2	1	7	16	35	72	104	132	189	8,41	1,73									
		% 0,4	0,7	0,4	0,2	1,2	2,8	6,2	12,7	18,4	23,4	33,5											
5	Transmet amb claredat els continguts de l'assignatura	n 6	8	4	10	13	37	45	82	111	127	120	7,74	2,13									
		% 1,1	1,4	0,7	1,8	2,3	6,5	8,0	14,5	19,6	22,5	21,2											
6	Mostra una actitud flexible introduint canvis raonables en el pla del curs, quan és necessari	n 5	5	2	3	19	42	49	95	130	113	93	7,64	1,94									
		% 0,9	0,9	0,4	0,5	3,4	7,4	8,7	16,8	23,0	20,0	16,5											
7	La metodologia desenvolupada en l'assignatura ha estat adequada	n 9	5	3	7	16	32	57	93	134	130	77	7,57	2,02									
		% 1,6	0,9	0,5	1,2	2,8	5,7	10,1	16,5	23,7	23,0	13,6											
8	El material d'estudi i de consulta proposat (bibliografia/documents/recursos didàctics, etc.) ha estat útil per a l'aprenentatge de l'assignatura	n 7	4	3	12	7	48	55	100	126	128	69	7,50	1,98									
		% 1,2	0,7	0,5	2,1	1,2	8,5	9,7	17,7	22,3	22,7	12,2											
9	La seva manera d'explicar aconsegueix motivar l'alumnat	n 12	6	9	10	20	42	49	74	115	95	129	7,52	2,35									
		% 2,1	1,1	1,6	1,8	3,5	7,4	8,7	13,1	20,4	16,8	22,8											
10	El tipus de treball realitzat (lectures, exercicis, estudis, pràctiques ...) ha contribuït a un bon aprenentatge de l'assignatura	n 7	4	5	10	9	37	57	80	125	141	88	7,67	2,02									
		% 1,2	0,7	0,9	1,8	1,6	6,5	10,1	14,2	22,1	25,0	15,6											
11	Fomenta, facilita i crea un bon clima de treball i participació a classe	n 8	4	4	3	12	23	58	82	115	130	120	7,86	2,00									
		% 1,4	0,7	0,7	0,5	2,1	4,1	10,3	14,5	20,4	23,0	21,2											
12	El volum de feina exigida és proporcional als crèdits de l'assignatura	n 8	8	5	9	11	40	69	96	127	114	74	7,41	2,08									
		% 1,4	1,4	0,9	1,6	1,9	7,1	12,2	17,0	22,5	20,2	13,1											
13	El tipus d'avaluació previst (criteris i procediments) s'adequa a l'assignatura	n 9	5	8	4	12	34	53	87	134	134	81	7,60	2,06									
		% 1,6	0,9	1,4	0,7	2,1	6,0	9,4	15,4	23,7	23,7	14,3											
14	Manté un bon clima de comunicació i relació amb els estudiants	n 7	4	5	6	8	21	32	67	110	144	157	8,16	2,00									
		% 1,2	0,7	0,9	1,1	1,4	3,7	5,7	11,9	19,5	25,5	27,8											
15	Mostra interès perquè els alumnes aprenguin	n 4	3	5	3	14	24	32	72	108	137	157	8,16	1,92									
		% 0,7	0,5	0,9	0,5	2,5	4,2	5,7	12,7	19,1	24,2	27,8											
16	En general, estic satisfet/a amb la qualitat del treball desenvolupat pel/per la professor/a	n 5	5	4	5	11	28	39	76	103	139	145	8,04	1,99									
		% 0,9	0,9	0,7	0,9	1,9	5,0	6,9	13,5	18,2	24,6	25,7											

Gràfic de mitjanes: mitjana del departament i mitjana mínima i màxima del professorat participant en l'enquesta



Distribució per intervals de les puntuacions mitjanes del professorat del departament participant en l'enquesta



Agrupació dels ítems per categories

DEPT:	DRET I ECONOMIA INTERNACIONALS
-------	---------------------------------------

Cat_1. Saber-domini de la matèria (ítems 3 i 4)

Inclou el grau de confiança que té l'alumnat respecte del domini de la matèria que té el professor i dels coneixements que transmet a l'hora de donar una visió àmplia de la matèria.

Interval de les mitjanes	3. Presenta una visió àmplia de l'assignatura		4. Mostra un coneixement adequat de la matèria	
	freqüència	percentatge	freqüència	percentatge
(0 - 2,5)	0	0,00%	0	0,00%
(2,5 - 5)	0	0,00%	0	0,00%
(5 - 7,5)	5	26,32%	3	15,79%
(7,5 - 10)	14	73,68%	16	84,21%
Mitjana	MÍNIMA 6,57 MÀXIMA 9,44	GLOBAL 8,01	MÍNIMA 6,29 MÀXIMA 9,91	GLOBAL 8,41
Mitjana GLOBAL de la CATEGORIA			8,21	

Cat_2. Organització i planificació de l'actuació docent (ítems 1, 2 i 6)

Aquesta dimensió no avalua el Pla docent en si mateix (instrument a disposició de la comunitat universitària) sinó el que se'n deriva de l'aplicació a través de:

- La comunicació a l'alumnat, a l'inici del curs, del marc de referència del professor en relació amb els objectius, els criteris de l'organització i la seqüència de la matèria i el que s'espera de l'alumne i com serà avaluat.

- La capacitat de planificar adequadament el desenvolupament de l'assignatura i incloure-hi com a actitud important la flexibilitat o capacitat d'introduir canvis en el pla de curs inicial, de manera que es respecti el que és substancial a la matèria, segons la conjuntura del grup o altres situacions no previstes.

Interval de les mitjanes	1. A l'inici del curs ha explicat amb claredat els objectius, el programa de l'assignatura i els criteris d'avaluació		2. Planifica adequadament el desenvolupament de l'assignatura (sessions, activitats, ritme)		6. Mostra una actitud flexible introduint canvis raonables en el pla del curs, quan és necessari	
	freqüència	percentatge	freqüència	percentatge	freqüència	percentatge
(0 - 2,5)	0	0,00%	0	0,00%	0	0,00%
(2,5 - 5)	0	0,00%	0	0,00%	0	0,00%
(5 - 7,5)	5	26,32%	6	31,58%	8	42,11%
(7,5 - 10)	14	73,68%	13	68,42%	11	57,89%
Mitjana	MÍNIMA 6,43 MÀXIMA 9,38	GLOBAL 7,78	MÍNIMA 6,09 MÀXIMA 9,63	GLOBAL 7,68	MÍNIMA 5,71 MÀXIMA 9,69	GLOBAL 7,64
Mitjana GLOBAL de la CATEGORIA			7,70			

Cat_3. L'exposició docent (ítems 5 i 9)

Inclou dos aspectes implícits en l'acte docent:

- La claredat de l'exposició, amb independència de la metodologia o del format de classe considerat (magistral, pràctiques, etc.)

- La motivació de l'alumnat o la capacitat de transmetre, a través de l'exposició docent, l'interès per l'assignatura.

Interval de les mitjanes	5. Transmet amb claredat els continguts de l'assignatura		9. La seva manera d'explicar aconsegueix motivar l'alumnat	
	freqüència	percentatge	freqüència	percentatge
(0 - 2,5)	0	0,00%	0	0,00%
(2,5 - 5)	0	0,00%	0	0,00%
(5 - 7,5)	7	36,84%	10	52,63%
(7,5 - 10)	12	63,16%	9	47,37%
Mitjana	MÍNIMA 5,71 MÀXIMA 9,69	GLOBAL 7,74	MÍNIMA 5,70 MÀXIMA 9,75	GLOBAL 7,52
Mitjana GLOBAL de la CATEGORIA			7,63	

Cat_4. Metodologia i ús de recursos en el procés d'ensenyament-aprenentatge (ítems 7, 8 i 10)

Suposa avaluar l'actuació del professor en relació amb:

- L'adequació de la metodologia o de les estratègies d'aprenentatge en el context de la classe o de la situació docent
- La capacitat d'orientar adequadament l'estudiant per desenvolupar les feines mitjançant diferents activitats i treballs
- La qualitat del material d'estudi i dels recursos aportats

7. La metodologia desenvolupada en l'assignatura ha estat adequada			8. El material d'estudi i de consulta proposat (bibliografia, documents, recursos didàctics, etc.) ha estat útil per a l'aprenentatge de l'assignatura			10. El tipus de treball realitzat (lectures, exercicis, estudis, pràctiques, etc.) ha contribuït a un bon aprenentatge de l'assignatura		
Intervals de les mitjanes	freqüència	percentatge	freqüència	percentatge	freqüència	percentatge		
(0 - 2,5)	0	0,00%	0	0,00%	0	0,00%		
(2,5 - 5)	0	0,00%	0	0,00%	0	0,00%		
(5 - 7,5)	8	42,11%	5	26,32%	5	26,32%		
(7,5 - 10)	11	57,89%	14	73,68%	14	73,68%		
Mitjana	MÍNIMA 5,87 MÀXIMA 9,40	GLOBAL 7,57	MÍNIMA 6,00 MÀXIMA 9,06	GLOBAL 7,50	MÍNIMA 5,83 MÀXIMA 9,56	GLOBAL 7,67		
Mitjana GLOBAL de la CATEGORIA			7,58					

Cat_5. Actituds del professorat en la interacció amb els estudiants, tant en el context de grup classe com en l'atenció individualitzada (ítems 11, 14 i 15)

Inclou els següents aspectes:

- Actitud de respecte i de receptivitat vers l'alumnat
- Implicació personal amb el progrés dels estudiants en el procés d'aprenentatge
- Capacitat de promoure un clima de classe participatiu

11. Fomenta, facilita i crea un bon clima de treball i participació a classe			14. Manté un bon clima de comunicació i relació amb els estudiants			15. Mostra interès perquè els alumnes aprenguin		
Intervals de les mitjanes	freqüència	percentatge	freqüència	percentatge	freqüència	percentatge		
(0 - 2,5)	0	0,00%	0	0,00%	0	0,00%		
(2,5 - 5)	0	0,00%	0	0,00%	0	0,00%		
(5 - 7,5)	6	31,58%	4	21,05%	6	31,58%		
(7,5 - 10)	13	68,42%	15	78,95%	13	68,42%		
Mitjana	MÍNIMA 6,32 MÀXIMA 9,44	GLOBAL 7,86	MÍNIMA 6,43 MÀXIMA 9,75	GLOBAL 8,16	MÍNIMA 6,14 MÀXIMA 9,69	GLOBAL 8,16		
Mitjana GLOBAL de la CATEGORIA			8,06					

Cat_6. Avaluació dels aprenentatges (ítems 12 i 13)

Inclou els següents aspectes:

- Coherència de les demandes de treball en relació amb els crèdits de l'assignatura i del treball desenvolupat.
- Adequació dels criteris i dels procediments d'avaluació previstos a la naturalesa i al desenvolupament de la matèria

Cat_7. Satisfacció global (ítem 16)

Valoració global amb la qualitat de l'actuació docent del professorat

12. El volum de feina exigida és proporcional als crèdits de l'assignatura			13. El tipus d'avaluació previst (criteris i procediments) s'adequa a l'assignatura			16. En general, estic satisfet/a amb la qualitat del treball desenvolupat pel/per la professor/professora		
Intervals de les mitjanes	freqüència	percentatge	freqüència	percentatge	freqüència	percentatge		
(0 - 2,5)	0	0,00%	0	0,00%	0	0,00%		
(2,5 - 5)	0	0,00%	0	0,00%	0	0,00%		
(5 - 7,5)	7	36,84%	8	42,11%	3	15,79%		
(7,5 - 10)	12	63,16%	11	57,89%	16	84,21%		
Mitjana	MÍNIMA 6,14 MÀXIMA 9,00	GLOBAL 7,41	MÍNIMA 6,40 MÀXIMA 9,50	GLOBAL 7,60	MÍNIMA 6,17 MÀXIMA 9,75	GLOBAL 8,04		
Mitjana GLOBAL de la CATEGORIA			7,51			8,04		