

PSIQUIATRIA I PSICOBIOLOGIA CLÍNICA

1r semestre

2n semestre

INFORME AGREGAT DE DEPARTAMENT

PSIQUIATRIA I PSICOBIOLOGIA CLÍNICA

El professorat adscrit al Departament de Psiquiatria i Psicobiologia Clínica ha impartit docència, el 1r semestre del curs 2006 - 2007, en l'ensenyament/els ensenyaments de: MEDICINA - PSICOLOGIA. Aquest professorat va estar seleccionat prèviament en la planificació tramesa a la IAP.

L'enquesta s'ha realitzat a 11 grups classe i s'han recollit 451 respostes sobre un potencial de 795 respostes possibles (equivalents a la suma total dels estudiants matriculats en el conjunt dels grups participants), cosa que representa un 56,73 % de resposta vàlida.

S'han elaborat informes corresponents a l'actuació docent de 11 professors i professores, que han impartit 7 assignatures diferents. Quan el nombre de respostes rebudes ha estat inferior a 10, s'ha procedit a elaborar l'informe corresponent si es donaven simultàniament les condicions següents: una participació més gran o igual al 30 % dels estudiants matriculats, un error mostral més petit o igual al 0,30, i un nombre d'estudiants matriculats igual o superior a 5.

Descripció de l'informe

L'informe s'estructura en els apartats següents:

1. Síntesi dels principals resultats.
2. Informe agregat del departament. Similar al que presenta cadascun dels professors; inclou l'anàlisi descriptiva de les dades identificadores de l'alumnat participant, la taula d'estadístics descriptius, la taula de freqüències de les respostes, el gràfic de mitjanes i la distribució per intervals de les puntuacions mitjanes del professorat participant.
3. Agrupació dels ítems per categories. En aquest cas, els 16 ítems de l'enquesta s'han agrupat en 7 categories segons la definició especificada en el manual d'avaluació. L'agrupació ha estat la següent:
 - Saber - domini de la matèria (ítems 3 i 4)
 - Organització i planificació de l'actuació docent (ítems 1, 2 i 6)
 - L'exposició docent (ítems 5 i 9)
 - Metodologia i ús dels recursos en el procés d'ensenyament - aprenentatge (ítems 7, 8 i 10)
 - Actituds del professorat en la interacció amb els estudiants, tant en el context de grup classe com en l'atenció individualitzada (ítems 11, 14 i 15)
 - Avaluació dels aprenentatges (ítems 12 i 13)
 - Satisfacció global (ítem 16)

Es presenta, sobre cada categoria, la distribució de mitjanes en els intervals següents: (0 - 2,5), (2,5 - 5), (5 - 7,5) i (7,5 - 10), així com la mitjana màxima, la mitjana mínima i la mitjana global de la categoria.

1. Síntesi dels principals resultats

[Caracterització de la mostra](#)

Del total d'alumnat que ha participat en l'enquesta, un 82 % han estat dones. La mitjana d'edat se situa en els 20 anys; l'edat mínima és 17 anys i la màxima 59. Pel que fa a la situació laboral, un 42,79 % manifesta que treballa i un 22,28 % d'aquests ho fa en una jornada de més de 25 hores.

Respecte al tipus d'assignatura, un 75,61 % dels estudiants les ha cursat com a obligatòries i un 21,29 % les ha triat com a optatives. Tanmateix, s'han matriculat per primera vegada el 93,35 % dels estudiants i un 4,66 % ho ha fet dues o més vegades en la mateixa assignatura.

El 85,59 % dels estudiants afirma que ha assistit a classe molt sovint. Pel que fa a l'interès per l'assignatura, un 27,94 % manifesta que té un interès molt alt. Finalment, un 15,52 % considera que ha aprofundit molt en el contingut d'aquesta.

[Valoració dels ítems](#)

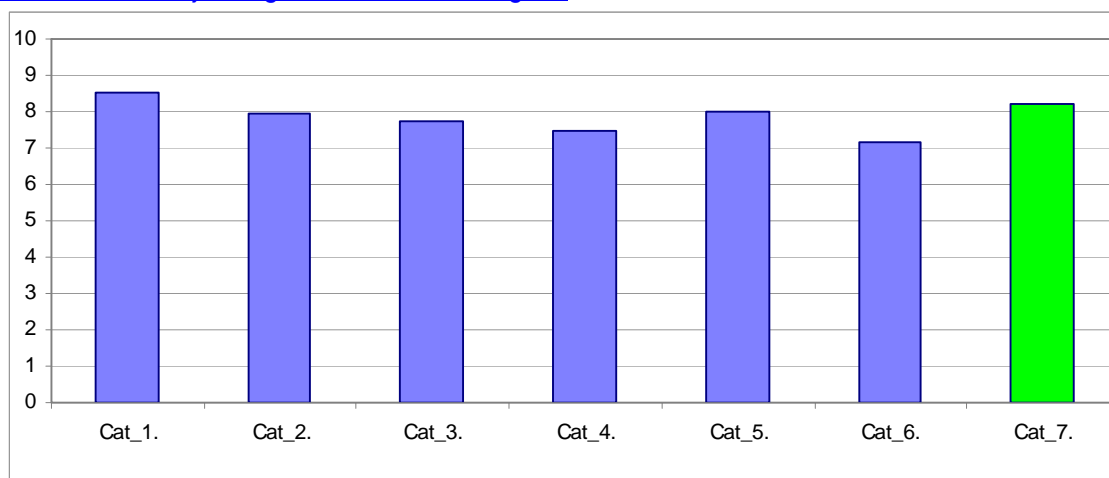
En una escala de valoració d'entre 0 i 10 (totalment en desacord - totalment d'acord), l'**ítem que s'ha valorat millor** ha estat l'Ítem 4: "Mostra un coneixement adequat de la matèria" amb una mitjana de 9,01. Per contra, l'ítem amb la valoració més baixa ha estat l'Ítem 12: "El volum de feina exigida és proporcional als crèdits de l'assignatura" amb una mitjana de 6,81.

L'ítem de satisfacció global ("En general, estic satisfet/a amb la qualitat del treball desenvolupat per/per la professor/a") presenta una mitjana de 8,19 amb una desviació de $\pm 2,04$ en el total de la mostra del departament.

[Taula resum de l'agrupació de les preguntes per categories i gràfic de mitjanes](#)

Cat_1. Saber - domini de la matèria (ítems 3 i 4)	8,54
Cat_2. Organització i planificació de l'actuació docent (ítems 1,2 i 6)	7,93
Cat_3. L'exposició docent (ítems 5 i 9)	7,76
Cat_4. Metodologia i ús de recursos ... (ítems 7, 8 i 10)	7,48
Cat_5. Actituds en la interacció amb els estudiants ... (ítems 11,14 i 15)	8,00
Cat_6. Avaluació dels aprenentatges (ítems 12 i 13)	7,18
Cat_7. Satisfacció global (ítem 16)	8,19

[Gràfic de les mitjanes globals de cada categoria](#)



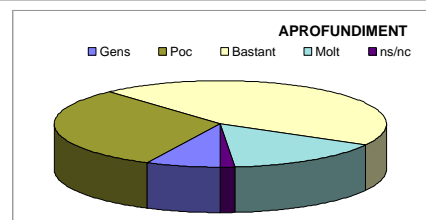
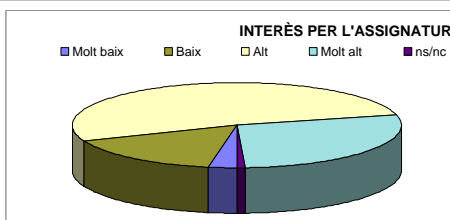
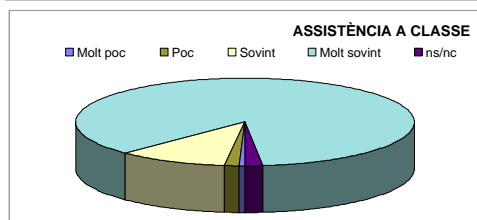
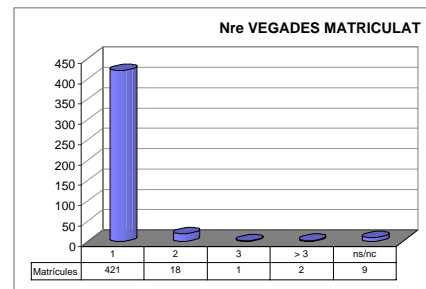
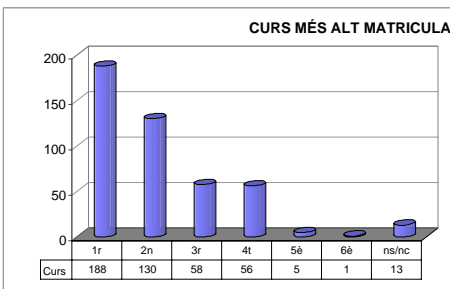
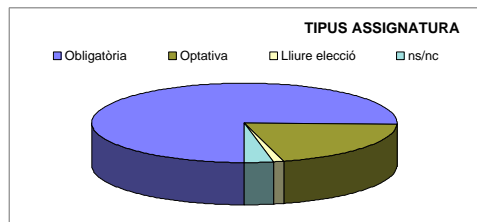
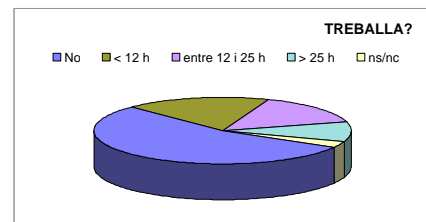
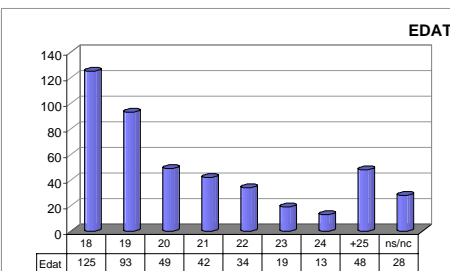
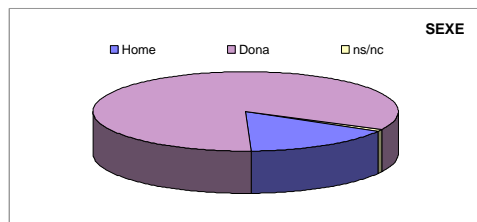
Grups participants
11

Curs 2006 - 2007
1r semestre

Alumnat matriculat en els grups participants: 795
Nombre total d'enquestes emplenades: 451

Percentatge de resposta
56,73%

Anàlisi descriptiva de les dades identificadores de l'alumnat participant



Taula d'estadístics descriptius

	respostes		departament			
	nre.	%	mitjana	desviació	mínim	màxim
1 A l'inici del curs ha explicat amb claredat els objectius, el programa de l'assignatura i els criteris d'avaluació	447	99,1	8,15	1,74	0	10
2 Planifica adequadament el desenvolupament de l'assignatura (sessions, activitats, ritme)	448	99,3	8,16	1,86	0	10
3 Presenta una visió ampla de l'assignatura	442	98,0	8,05	1,83	1	10
4 Mostra un coneixement adequat de la matèria	447	99,1	9,01	1,39	1	10
5 Transmet amb claredat els continguts de l'assignatura	444	98,4	8,08	1,95	0	10
6 Mostra una actitud flexible introduint canvis raonables en el pla del curs, quan és necessari	445	98,7	7,47	2,08	0	10
7 La metodologia desenvolupada en l'assignatura ha estat adequada	448	99,3	7,61	2,08	0	10
8 El material d'estudi i de consulta proposat (bibliografia/documents/recursos didàctics, etc.) ha estat útil per a l'aprenentatge de l'assignatura	444	98,4	7,21	2,32	0	10
9 La seva manera d'explicar aconsegueix motivar l'alumnat	449	99,6	7,44	2,47	0	10
10 El tipus de treball realitzat (lectures, exercicis, estudis, pràctiques ...) ha contribuït a un bon aprenentatge de l'assignatura	447	99,1	7,63	2,10	0	10
11 Fomenta, facilita i crea un bon clima de treball i participació a classe	449	99,6	7,51	2,25	0	10
12 El volum de feina exigida és proporcional als crèdits de l'assignatura	434	96,2	6,81	2,56	0	10
13 El tipus d'avaluació previst (criteris i procediments) s'adequa a l'assignatura	445	98,7	7,55	2,02	0	10
14 Manté un bon clima de comunicació i relació amb els estudiants	447	99,1	8,12	1,94	0	10
15 Mostra interès perquè els alumnes aprenguin	445	98,7	8,39	1,84	0	10
16 En general, estic satisfet/a amb la qualitat del treball desenvolupat pel/per la professor/a	444	98,4	8,19	2,04	0	10

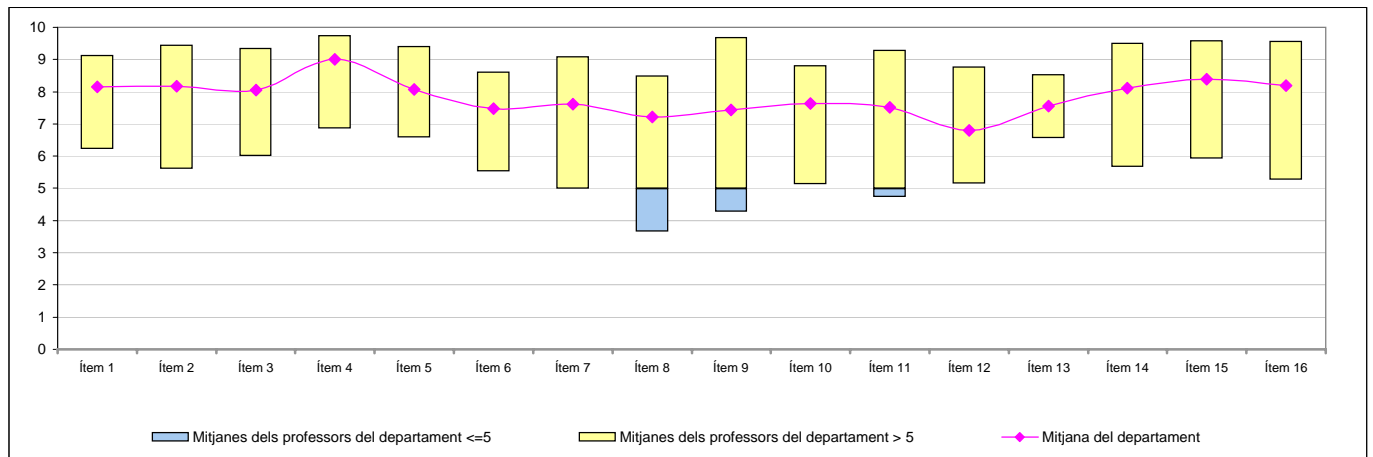
Han participat un total de 11 professors/es diferents amb CODI:

400002	---	---
400254	---	---
400324	---	---
400553	---	---
400982	---	---
401338	---	---
401359	---	---
401360	---	---
600097	---	---
600610	---	---
601442	---	---
---	---	---
---	---	---
---	---	---
---	---	---
---	---	---
---	---	---
---	---	---
---	---	---
---	---	---
---	---	---
---	---	---
---	---	---
---	---	---
---	---	---
---	---	---
---	---	---
---	---	---
---	---	---
---	---	---
---	---	---
---	---	---

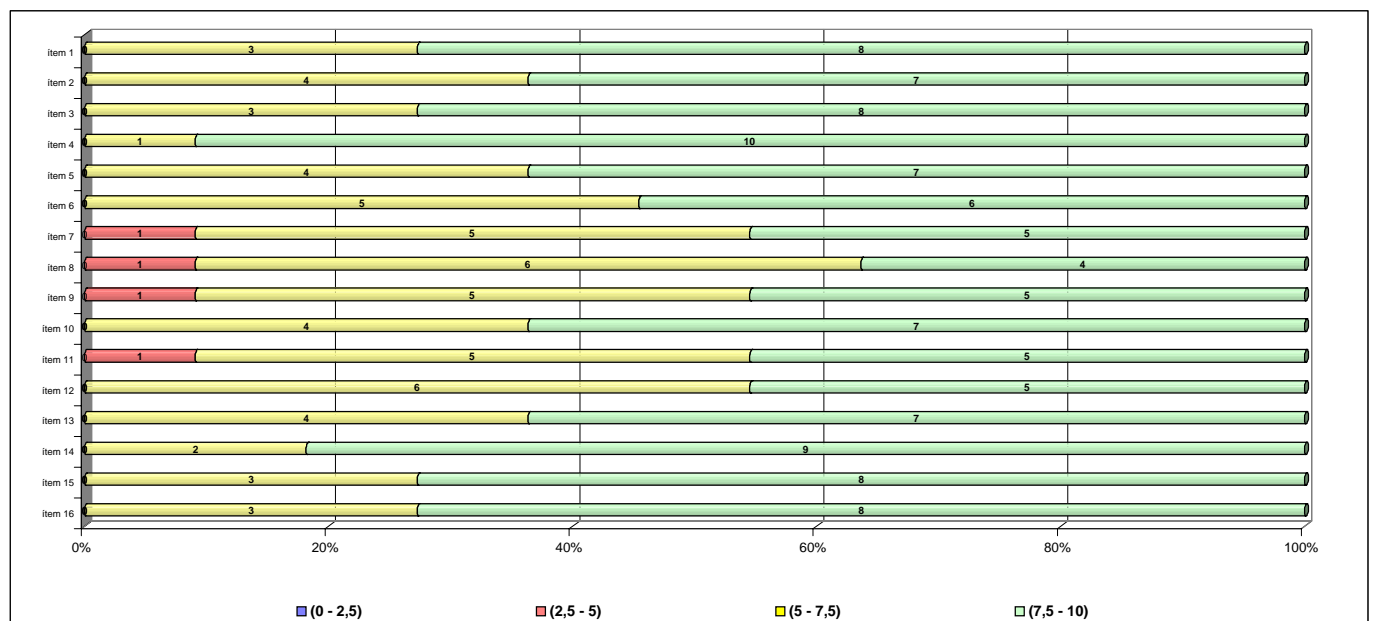
Taula de freqüències de les respostes (%)

	Escala de valoració											Mitjana	Desviació	
	← Totalment en desacord										Totalment d'acord →			
	0	1	2	3	4	5	6	7	8	9	10			
1 A l'inici del curs ha explicat amb claredat els objectius, el programa de l'assignatura i els criteris d'avaluació	n	1	0	3	7	3	26	27	59	107	96	118	8,15	1,74
	%	0,2	---	0,7	1,6	0,7	5,8	6,0	13,1	23,7	21,3	26,2		
2 Planifica adequadament el desenvolupament de l'assignatura (sessions, activitats, ritme)	n	1	1	9	4	11	17	16	58	99	117	115	8,16	1,86
	%	0,2	0,2	2,0	0,9	2,4	3,8	3,5	12,9	22,0	25,9	25,5		
3 Presenta una visió ampla de l'assignatura	n	0	4	5	3	8	22	27	68	93	108	104	8,05	1,83
	%	---	0,9	1,1	0,7	1,8	4,9	6,0	15,1	20,6	23,9	23,1		
4 Mostra un coneixement adequat de la matèria	n	0	1	0	1	6	10	8	22	64	113	222	9,01	1,39
	%	---	0,2	---	0,2	1,3	2,2	1,8	4,9	14,2	25,1	49,2		
5 Transmet amb claredat els continguts de l'assignatura	n	2	3	5	10	9	8	32	67	79	115	114	8,08	1,95
	%	0,4	0,7	1,1	2,2	2,0	1,8	7,1	14,9	17,5	25,5	25,3		
6 Mostra una actitud flexible introduint canvis raonables en el pla del curs, quan és necessari	n	5	4	2	12	14	39	37	71	110	79	72	7,47	2,08
	%	1,1	0,9	0,4	2,7	3,1	8,6	8,2	15,7	24,4	17,5	16,0		
7 La metodologia desenvolupada en l'assignatura ha estat adequada	n	4	7	4	9	13	20	43	77	94	104	73	7,61	2,08
	%	0,9	1,6	0,9	2,0	2,9	4,4	9,5	17,1	20,8	23,1	16,2		
8 El material d'estudi i de consulta proposat (bibliografia/documents/recursos didàctics, etc.) ha estat útil per a l'aprenentatge de l'assignatura	n	8	10	8	10	10	43	46	67	92	91	59	7,21	2,32
	%	1,8	2,2	1,8	2,2	2,2	9,5	10,2	14,9	20,4	20,2	13,1		
9 La seva manera d'explicar aconsegueix motivar l'alumnat	n	9	8	9	11	18	29	40	71	68	76	110	7,44	2,47
	%	2,0	1,8	2,0	2,4	4,0	6,4	8,9	15,7	15,1	16,9	24,4		
10 El tipus de treball realitzat (lectures, exercicis, estudis, pràctiques ...) ha contribuït a un bon aprenentatge de l'assignatura	n	2	9	9	9	9	18	38	63	118	101	71	7,63	2,10
	%	0,4	2,0	2,0	2,0	2,0	4,0	8,4	14,0	26,2	22,4	15,7		
11 Fomenta, facilita i crea un bon clima de treball i participació a classe	n	3	6	9	17	13	29	36	73	87	84	92	7,51	2,25
	%	0,7	1,3	2,0	3,8	2,9	6,4	8,0	16,2	19,3	18,6	20,4		
12 El volum de feina exigida és proporcional als crèdits de l'assignatura	n	12	15	8	20	21	43	29	67	95	78	46	6,81	2,56
	%	2,7	3,3	1,8	4,4	4,7	9,5	6,4	14,9	21,1	17,3	10,2		
13 El tipus d'avaluació previst (criteris i procediments) s'adequa a l'assignatura	n	3	4	6	7	16	30	45	63	102	108	61	7,55	2,02
	%	0,7	0,9	1,3	1,6	3,5	6,7	10,0	14,0	22,6	23,9	13,5		
14 Manté un bon clima de comunicació i relació amb els estudiants	n	3	4	7	4	2	20	26	52	106	106	117	8,12	1,94
	%	0,7	0,9	1,6	0,9	0,4	4,4	5,8	11,5	23,5	23,5	25,9		
15 Mostra interès perquè els alumnes aprenguin	n	4	3	0	5	6	12	25	46	81	119	144	8,39	1,84
	%	0,9	0,7	---	1,1	1,3	2,7	5,5	10,2	18,0	26,4	31,9		
16 En general, estic satisfet/a amb la qualitat del treball desenvolupat pel/per la professor/a	n	4	5	2	10	9	14	20	52	73	127	128	8,19	2,04
	%	0,9	1,1	0,4	2,2	2,0	3,1	4,4	11,5	16,2	28,2	28,4		

Gràfic de mitjanes: mitjana del departament i mitjana mínima i màxima del professorat participant en l'enquesta



Distribució per intervals de les puntuacions mitjanes del professorat del departament participant en l'enquesta



Agrupació dels ítems per categories

DEPT:	PSIQUIATRIA I PSICOBIOLOGIA CLÍNICA
-------	--

Cat_1. Saber-domini de la matèria (ítems 3 i 4)

Inclou el grau de confiança que té l'alumnat respecte del domini de la matèria que té el professor i dels coneixements que transmet a l'hora de donar una visió àmplia de la matèria.

Intervals de les mitjanes	3. Presenta una visió àmplia de l'assignatura		4. Mostra un coneixement adequat de la matèria	
	freqüència	percentatge	freqüència	percentatge
(0 - 2,5)	0	0,00%	0	0,00%
(2,5 - 5)	0	0,00%	0	0,00%
(5 - 7,5)	3	27,27%	1	9,09%
(7,5 - 10)	8	72,73%	10	90,91%
Mitjana	MÍNIMA 6,00	GLOBAL 8,05	MÍNIMA 6,87	GLOBAL 9,01
	MÀXIMA 9,35		MÀXIMA 9,74	
Mitjana GLOBAL de la CATEGORIA			8,54	

Cat_2. Organització i planificació de l'actuació docent (ítems 1, 2 i 6)

Aquesta dimensió no avalua el Pla docent en si mateix (instrument a disposició de la comunitat universitària) sinó el que se'n deriva de l'aplicació a través de:

- La comunicació a l'alumnat, a l'inici del curs, del marc de referència del professor en relació amb els objectius, els criteris de l'organització i la seqüència de la matèria i el que s'espera de l'alumne i com serà avaluat.

- La capacitat de planificar adequadament el desenvolupament de l'assignatura i incloure-hi com a actitud important la flexibilitat o capacitat d'introduir canvis en el pla de curs inicial, de manera que es respecti el que és substancial a la matèria, segons la conjuntura del grup o altres situacions no previstes.

Intervals de les mitjanes	1. A l'inici del curs ha explicat amb claredat els objectius, el programa de l'assignatura i els criteris d'avaluació		2. Planifica adequadament el desenvolupament de l'assignatura (sessions, activitats, ritme)		6. Mostra una actitud flexible introduint canvis raonables en el pla del curs, quan és necessari	
	freqüència	percentatge	freqüència	percentatge	freqüència	percentatge
(0 - 2,5)	0	0,00%	0	0,00%	0	0,00%
(2,5 - 5)	0	0,00%	0	0,00%	1	9,09%
(5 - 7,5)	3	27,27%	4	36,36%	5	45,45%
(7,5 - 10)	8	72,73%	7	63,64%	5	45,45%
Mitjana	MÍNIMA 6,21	GLOBAL 8,15	MÍNIMA 5,60	GLOBAL 8,16	MÍNIMA 6,57	GLOBAL 7,47
	MÀXIMA 9,13		MÀXIMA 9,44		MÀXIMA 9,40	
Mitjana GLOBAL de la CATEGORIA			7,93			

Cat_3. L'exposició docent (ítems 5 i 9)

Inclou dos aspectes implícits en l'acte docent:

- La claredat de l'exposició, amb independència de la metodologia o del format de classe considerat (magistral, pràctiques, etc.)

- La motivació de l'alumnat o la capacitat de transmetre, a través de l'exposició docent, l'interès per l'assignatura.

Intervals de les mitjanes	5. Transmet amb claredat els continguts de l'assignatura		9. La seva manera d'explicar aconsegueix motivar l'alumnat	
	freqüència	percentatge	freqüència	percentatge
(0 - 2,5)	0	0,00%	0	0,00%
(2,5 - 5)	0	0,00%	1	9,09%
(5 - 7,5)	4	36,36%	5	45,45%
(7,5 - 10)	7	63,64%	5	45,45%
Mitjana	MÍNIMA 6,57	GLOBAL 8,08	MÍNIMA 4,27	GLOBAL 7,44
	MÀXIMA 9,40		MÀXIMA 9,69	
Mitjana GLOBAL de la CATEGORIA			7,76	

Cat_4. Metodologia i ús de recursos en el procés d'ensenyament-aprenentatge (ítems 7, 8 i 10)

Suposa avaluar l'actuació del professor en relació amb:

- L'adequació de la metodologia o de les estratègies d'aprenentatge en el context de la classe o de la situació docent
- La capacitat d'orientar adequadament l'estudiant per desenvolupar les feines mitjançant diferents activitats i treballs
- La qualitat del material d'estudi i dels recursos aportats

7. La metodologia desenvolupada en l'assignatura ha estat adequada			8. El material d'estudi i de consulta proposat (bibliografia, documents, recursos didàctics, etc.) ha estat útil per a l'aprenentatge de l'assignatura			10. El tipus de treball realitzat (lectures, exercicis, estudis, pràctiques, etc.) ha contribuït a un bon aprenentatge de l'assignatura		
Intervals de les mitjanes	freqüència	percentatge	freqüència	percentatge	freqüència	percentatge		
(0 - 2,5)	0	0,00%	0	0,00%	0	0,00%		
(2,5 - 5)	1	9,09%	1	9,09%	0	0,00%		
(5 - 7,5)	5	45,45%	6	54,55%	4	36,36%		
(7,5 - 10)	5	45,45%	4	36,36%	7	63,64%		
Mitjana	MÍNIMA 5,00 MÀXIMA 9,09	GLOBAL 7,61	MÍNIMA 3,65 MÀXIMA 8,49	GLOBAL 7,21	MÍNIMA 5,13 MÀXIMA 8,81	GLOBAL 7,63		
Mitjana GLOBAL de la CATEGORIA			7,48					

Cat_5. Actituds del professorat en la interacció amb els estudiants, tant en el context de grup classe com en l'atenció individualitzada (ítems 11, 14 i 15)

Inclou els següents aspectes:

- Actitud de respecte i de receptivitat vers l'alumnat
- Implicació personal amb el progrés dels estudiants en el procés d'aprenentatge
- Capacitat de promoure un clima de classe participatiu

11. Fomenta, facilita i crea un bon clima de treball i participació a classe			14. Manté un bon clima de comunicació i relació amb els estudiants			15. Mostra interès perquè els alumnes aprenguin		
Intervals de les mitjanes	freqüència	percentatge	freqüència	percentatge	freqüència	percentatge		
(0 - 2,5)	0	0,00%	0	0,00%	0	0,00%		
(2,5 - 5)	1	9,09%	0	0,00%	0	0,00%		
(5 - 7,5)	5	45,45%	2	18,18%	3	27,27%		
(7,5 - 10)	5	45,45%	9	81,82%	8	72,73%		
Mitjana	MÍNIMA 4,73 MÀXIMA 9,28	GLOBAL 7,51	MÍNIMA 5,67 MÀXIMA 9,50	GLOBAL 8,12	MÍNIMA 5,93 MÀXIMA 9,57	GLOBAL 8,39		
Mitjana GLOBAL de la CATEGORIA			8,00					

Cat_6. Avaluació dels aprenentatges (ítems 12 i 13)

Inclou els següents aspectes:

- Coherència de les demandes de treball en relació amb els crèdits de l'assignatura i del treball desenvolupat.
- Adequació dels criteris i dels procediments d'avaluació previstos a la naturalesa i al desenvolupament de la matèria

Cat_7. Satisfacció global (ítem 16)

Valoració global amb la qualitat de l'actuació docent del professorat

12. El volum de feina exigida és proporcional als crèdits de l'assignatura			13. El tipus d'avaluació previst (criteris i procediments) s'adequa a l'assignatura			16. En general, estic satisfet/a amb la qualitat del treball desenvolupat pel/per la professor/professora		
Intervals de les mitjanes	freqüència	percentatge	freqüència	percentatge	freqüència	percentatge		
(0 - 2,5)	0	0,00%	0	0,00%	0	0,00%		
(2,5 - 5)	0	0,00%	0	0,00%	0	0,00%		
(5 - 7,5)	6	54,55%	4	36,36%	3	27,27%		
(7,5 - 10)	5	45,45%	7	63,64%	8	72,73%		
Mitjana	MÍNIMA 5,15 MÀXIMA 8,76	GLOBAL 6,81	MÍNIMA 6,57 MÀXIMA 8,53	GLOBAL 7,55	MÍNIMA 5,27 MÀXIMA 9,56	GLOBAL 8,19		
Mitjana GLOBAL de la CATEGORIA			7,18			8,19		

INFORME AGREGAT DE DEPARTAMENT

PSIQUIATRIA I PSICOBIOLOGIA CLÍNICA

El professorat adscrit al Departament de Psiquiatria i Psicobiologia Clínica ha impartit docència, el 2n semestre del curs 2006-2007, en l'ensenyament/els ensenyaments de: MEDICINA - PSICOLOGIA. Aquest professorat va estar seleccionat prèviament en la planificació tramesa a la IAP.

L'enquesta s'ha realitzat a 17 grups classe i s'han recollit 409 respostes sobre un potencial de 915 respostes possibles (equivalents a la suma total dels estudiants matriculats en el conjunt dels grups participants), cosa que representa un 44,70 % de resposta vàlida.

S'han elaborat informes corresponents a l'actuació docent de 17 professors i professores, que han impartit 9 assignatures diferents. Quan el nombre de respostes rebudes ha estat inferior a 10, s'ha procedit a elaborar l'informe corresponent si es donaven simultàniament les condicions següents: una participació més gran o igual al 30 % dels estudiants matriculats, un error mostral més petit o igual al 0,30, i un nombre d'estudiants matriculats igual o superior a 5.

Descripció de l'informe

L'informe s'estructura en els apartats següents:

1. Síntesi dels principals resultats.
2. Informe agregat del departament. Similar al que presenta cadascun dels professors; inclou l'anàlisi descriptiva de les dades identificadores de l'alumnat participant, la taula d'estadístics descriptius, la taula de freqüències de les respostes, el gràfic de mitjanes i la distribució per intervals de les puntuacions mitjanes del professorat participant.
3. Agrupació dels ítems per categories. En aquest cas, els 16 ítems de l'enquesta s'han agrupat en 7 categories segons la definició especificada en el manual d'avaluació. L'agrupació ha estat la següent:
 - Saber - domini de la matèria (ítems 3 i 4)
 - Organització i planificació de l'actuació docent (ítems 1, 2 i 6)
 - L'exposició docent (ítems 5 i 9)
 - Metodologia i ús dels recursos en el procés d'ensenyament - aprenentatge (ítems 7, 8 i 10)
 - Actituds del professorat en la interacció amb els estudiants, tant en el context de grup classe com en l'atenció individualitzada (ítems 11, 14 i 15)
 - Avaluació dels aprenentatges (ítems 12 i 13)
 - Satisfacció global (ítem 16)

Es presenta, sobre cada categoria, la distribució de mitjanes en els intervals següents: (0 - 2,5), (2,5 - 5), (5 - 7,5) i (7,5 - 10), així com la mitjana màxima, la mitjana mínima i la mitjana global de la categoria.

1. Síntesi dels principals resultats

[Caracterització de la mostra](#)

Del total d'alumnat que ha participat en l'enquesta, un 84 % han estat dones. La mitjana d'edat se situa en els 21 anys; l'edat mínima és 18 anys i la màxima 51. Pel que fa a la situació laboral, un 34,47 % manifesta que treballa i un 14,18 % d'aquests ho fa en una jornada de més de 25 hores.

Respecte al tipus d'assignatura, un 77,75 % dels estudiants les ha cursat com a obligatòries i un 18,09 % les ha triat com a optatives. Tanmateix, s'han matriculat per primera vegada el 89,98 % dels estudiants i un 4,65 % ho ha fet dues o més vegades en la mateixa assignatura.

El 72,13 % dels estudiants afirma que ha assistit a classe molt sovint. Pel que fa a l'interès per l'assignatura, un 25,18 % manifesta que té un interès molt alt. Finalment, un 12,22 % considera que ha aprofundit molt en el contingut d'aquesta.

[Valoració dels ítems](#)

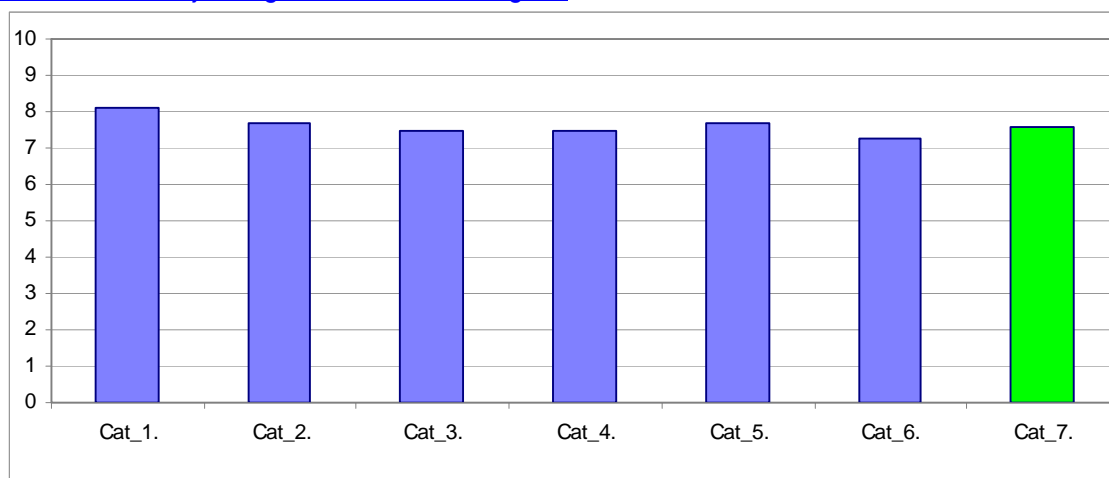
En una escala de valoració d'entre 0 i 10 (totalment en desacord - totalment d'acord), l'**ítem que s'ha valorat millor** ha estat l'Ítem 4: "Mostra un coneixement adequat de la matèria" amb una mitjana de 8,47. Per contra, l'ítem amb la valoració més baixa ha estat l'Ítem 12: "El volum de feina exigida és proporcional als crèdits de l'assignatura" amb una mitjana de 6,96.

L'ítem de satisfacció global ("En general, estic satisfet/a amb la qualitat del treball desenvolupat per/per la professor/a") presenta una mitjana de 7,60 amb una desviació de $\pm 2,16$ en el total de la mostra del departament.

[Taula resum de l'agrupació de les preguntes per categories i gràfic de mitjanes](#)

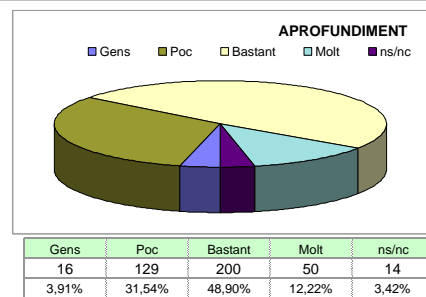
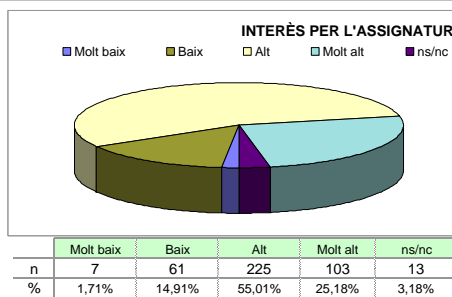
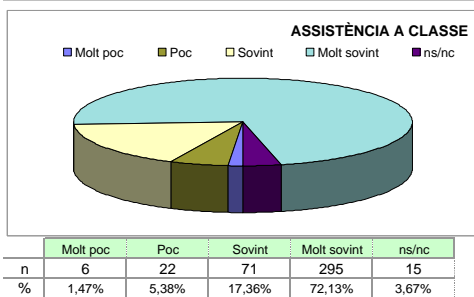
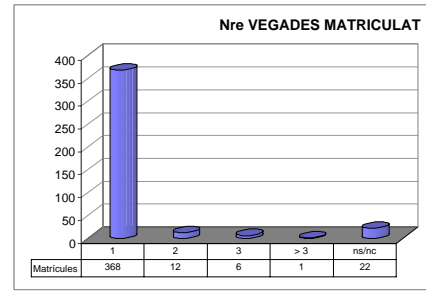
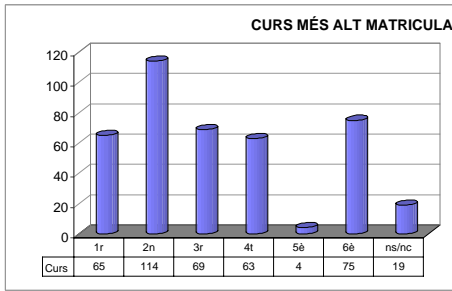
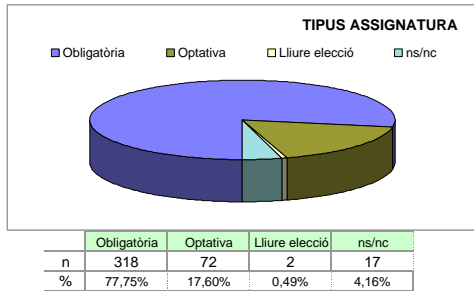
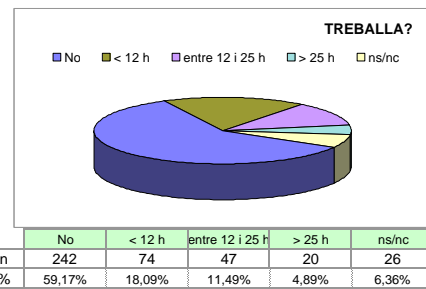
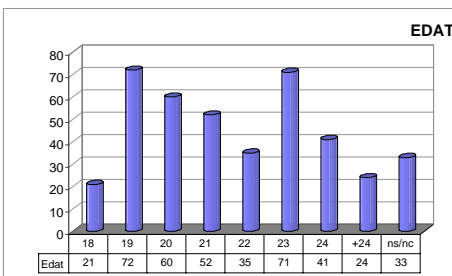
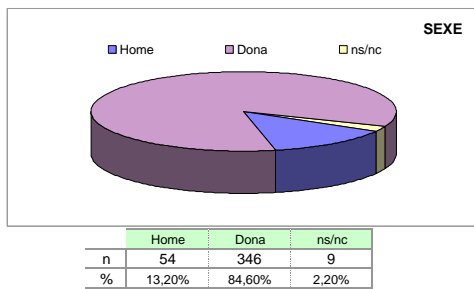
Cat_1. Saber - domini de la matèria (ítems 3 i 4)	8,09
Cat_2. Organització i planificació de l'actuació docent (ítems 1,2 i 6)	7,67
Cat_3. L'exposició docent (ítems 5 i 9)	7,46
Cat_4. Metodologia i ús de recursos ... (ítems 7, 8 i 10)	7,48
Cat_5. Actituds en la interacció amb els estudiants ... (ítems 11,14 i 15)	7,69
Cat_6. Avaluació dels aprenentatges (ítems 12 i 13)	7,26
Cat_7. Satisfacció global (ítem 16)	7,60

[Gràfic de les mitjanes globals de cada categoria](#)



Grups participants 17	Curs 2006 - 2007 2n semestre	Alumnat matriculat en els grups participants: 915 Nombre total d'enquestes emplenades: 409	Percentatge de resposta 44,70%
---------------------------------	--	---	--

Anàlisi descriptiva de les dades identificadores de l'alumnat participant



Taula d'estadístics descriptius

	respostes		departament			
	nre.	%	mitjana	desviació	mínim	màxim
1 A l'inici del curs ha explicat amb claredat els objectius, el programa de l'assignatura i els criteris d'avaluació	395	96,6	7,78	1,73	0	10
2 Planifica adequadament el desenvolupament de l'assignatura (sessions, activitats, ritme)	397	97,1	7,65	1,89	0	10
3 Presenta una visió ampla de l'assignatura	394	96,3	7,70	1,79	0	10
4 Mostra un coneixement adequat de la matèria	396	96,8	8,47	1,53	0	10
5 Transmet amb claredat els continguts de l'assignatura	396	96,8	7,70	2,09	0	10
6 Mostra una actitud flexible introduint canvis raonables en el pla del curs, quan és necessari	393	96,1	7,59	1,86	0	10
7 La metodologia desenvolupada en l'assignatura ha estat adequada	397	97,1	7,48	1,95	0	10
8 El material d'estudi i de consulta proposat (bibliografia/documents/recursos didàctics, etc.) ha estat útil per a l'aprenentatge de l'assignatura	391	95,6	7,56	1,70	1	10
9 La seva manera d'explicar aconsegueix motivar l'alumnat	393	96,1	7,21	2,33	0	10
10 El tipus de treball realitzat (lectures, exercicis, estudis, pràctiques ...) ha contribuït a un bon aprenentatge de l'assignatura	397	97,1	7,39	1,89	0	10
11 Fomenta, facilita i crea un bon clima de treball i participació a classe	400	97,8	7,50	1,99	0	10
12 El volum de feina exigit és proporcional als crèdits de l'assignatura	388	94,9	6,96	2,17	0	10
13 El tipus d'avaluació previst (criteris i procediments) s'adequa a l'assignatura	392	95,8	7,55	1,81	0	10
14 Manté un bon clima de comunicació i relació amb els estudiants	387	94,6	7,82	1,97	0	10
15 Mostra interès perquè els alumnes aprenguin	375	91,7	7,77	2,12	0	10
16 En general, estic satisfet/a amb la qualitat del treball desenvolupat pel/per la professor/a	391	95,6	7,60	2,16	0	10

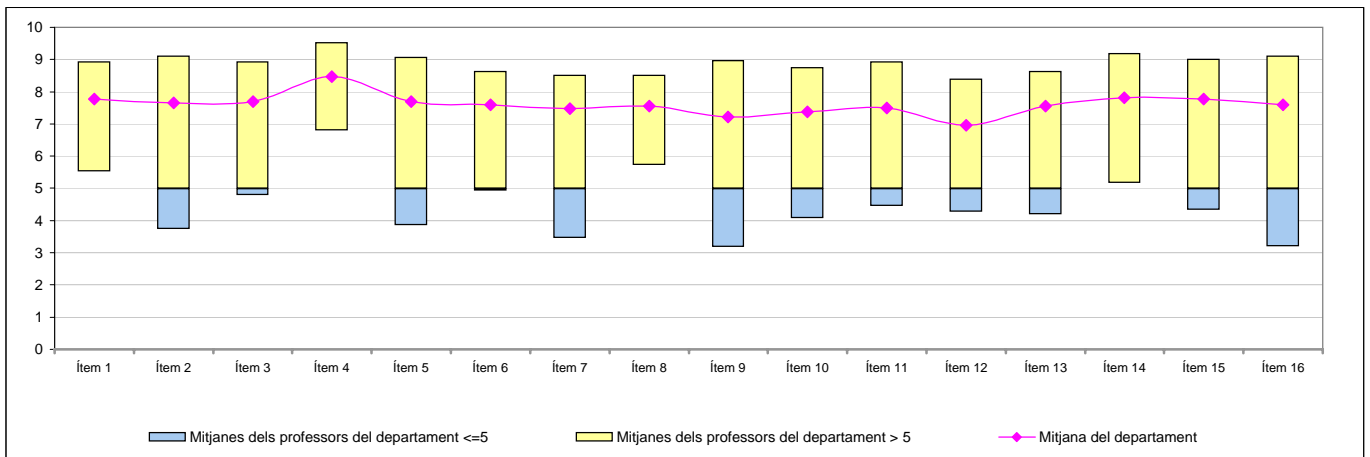
Han participat un total de 17 professors/es diferents amb CODI:

400119	---	---
400261	---	---
400324	---	---
400352	---	---
400748	---	---
400775	---	---
400785	---	---
400941	---	---
401096	---	---
401188	---	---
401189	---	---
401328	---	---
600087	---	---
601313	---	---
601326	---	---
601327	---	---
601329	---	---
---	---	---
---	---	---
---	---	---
---	---	---
---	---	---
---	---	---
---	---	---
---	---	---
---	---	---

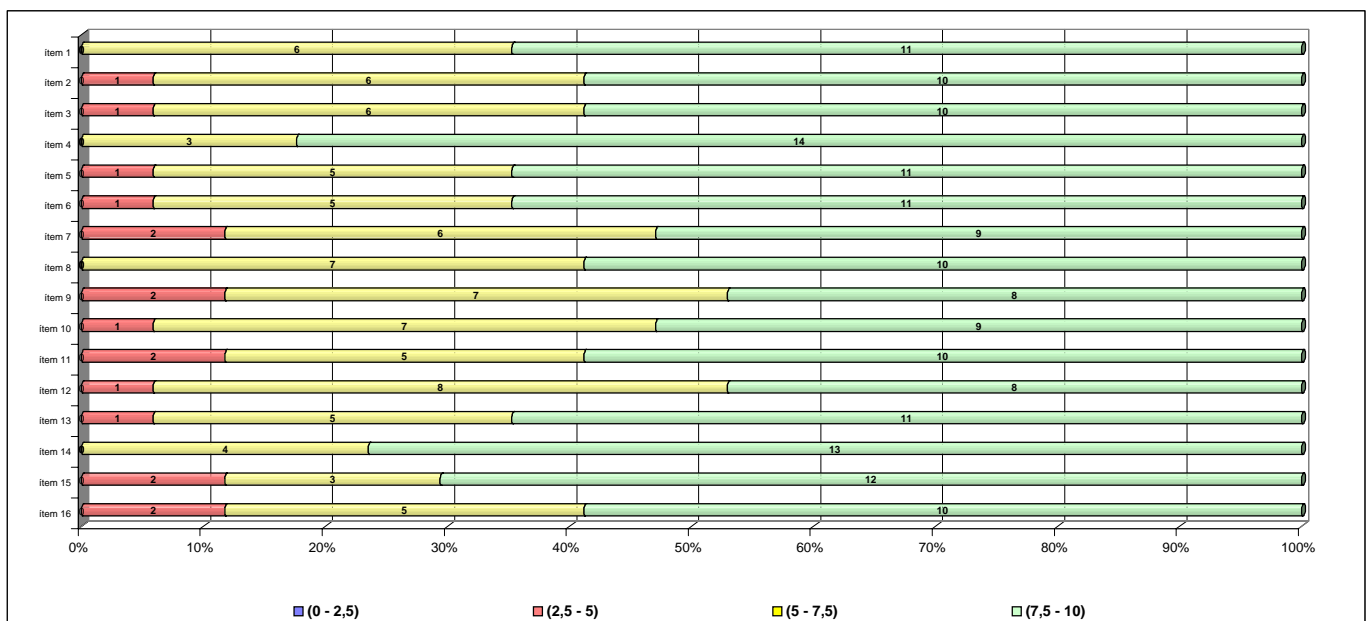
Taula de freqüències de les respostes (%)

	Escala de valoració										Mitjana	Desviació	
	← en desacord					→ d'acord							
	0	1	2	3	4	5	6	7	8	9			10
1 A l'inici del curs ha explicat amb claredat els objectius, el programa de l'assignatura i els criteris d'avaluació	n 1	1	3	3	8	21	42	75	89	89	63	7,78	1,73
	% 0,2	0,2	0,7	0,7	2,0	5,1	10,3	18,3	21,8	21,8	15,4		
2 Planifica adequadament el desenvolupament de l'assignatura (sessions, activitats, ritme)	n 3	3	4	4	7	27	37	65	106	84	57	7,65	1,89
	% 0,7	0,7	1,0	1,0	1,7	6,6	9,0	15,9	25,9	20,5	13,9		
3 Presenta una visió ampla de l'assignatura	n 1	2	0	12	8	24	34	60	106	98	49	7,70	1,79
	% 0,2	0,5	---	2,9	2,0	5,9	8,3	14,7	25,9	24,0	12,0		
4 Mostra un coneixement adequat de la matèria	n 1	1	0	4	4	9	16	41	92	119	109	8,47	1,53
	% 0,2	0,2	---	1,0	1,0	2,2	3,9	10,0	22,5	29,1	26,7		
5 Transmet amb claredat els continguts de l'assignatura	n 6	6	0	8	8	24	25	67	85	101	66	7,70	2,09
	% 1,5	1,5	---	2,0	2,0	5,9	6,1	16,4	20,8	24,7	16,1		
6 Mostra una actitud flexible introduint canvis raonables en el pla del curs, quan és necessari	n 4	2	3	7	6	27	33	66	111	95	39	7,59	1,86
	% 1,0	0,5	0,7	1,7	1,5	6,6	8,1	16,1	27,1	23,2	9,5		
7 La metodologia desenvolupada en l'assignatura ha estat adequada	n 3	6	6	5	10	20	31	85	103	89	39	7,48	1,95
	% 0,7	1,5	1,5	1,2	2,4	4,9	7,6	20,8	25,2	21,8	9,5		
8 El material d'estudi i de consulta proposat (bibliografia/documents/recursos didàctics, etc.) ha estat útil per a l'aprenentatge de l'assignatura	n 0	4	0	8	7	20	53	70	105	87	37	7,56	1,70
	% ---	1,0	---	2,0	1,7	4,9	13,0	17,1	25,7	21,3	9,0		
9 La seva manera d'explicar aconsegueix motivar l'alumnat	n 7	6	12	11	11	26	40	67	80	81	52	7,21	2,33
	% 1,7	1,5	2,9	2,7	2,7	6,4	9,8	16,4	19,6	19,8	12,7		
10 El tipus de treball realitzat (lectures, exercicis, estudis, pràctiques ...) ha contribuït a un bon aprenentatge de l'assignatura	n 3	3	4	8	8	28	47	81	100	74	41	7,39	1,89
	% 0,7	0,7	1,0	2,0	2,0	6,8	11,5	19,8	24,4	18,1	10,0		
11 Fomenta, facilita i crea un bon clima de treball i participació a classe	n 4	4	3	7	16	19	41	71	94	95	46	7,50	1,99
	% 1,0	1,0	0,7	1,7	3,9	4,6	10,0	17,4	23,0	23,2	11,2		
12 El volum de feina exigida és proporcional als crèdits de l'assignatura	n 5	10	2	22	5	33	50	70	99	67	25	6,96	2,17
	% 1,2	2,4	0,5	5,4	1,2	8,1	12,2	17,1	24,2	16,4	6,1		
13 El tipus d'avaluació previst (criteris i procediments) s'adequa a l'assignatura	n 1	3	3	9	6	27	41	67	98	103	34	7,55	1,81
	% 0,2	0,7	0,7	2,2	1,5	6,6	10,0	16,4	24,0	25,2	8,3		
14 Manté un bon clima de comunicació i relació amb els estudiants	n 5	2	4	5	7	19	30	56	93	99	67	7,82	1,97
	% 1,2	0,5	1,0	1,2	1,7	4,6	7,3	13,7	22,7	24,2	16,4		
15 Mostra interès perquè els alumnes aprenguin	n 5	8	3	4	8	14	23	67	76	101	66	7,77	2,12
	% 1,2	2,0	0,7	1,0	2,0	3,4	5,6	16,4	18,6	24,7	16,1		
16 En general, estic satisfet/a amb la qualitat del treball desenvolupat pel/per la professor/a	n 7	10	1	3	10	20	30	57	102	94	57	7,60	2,16
	% 1,7	2,4	0,2	0,7	2,4	4,9	7,3	13,9	24,9	23,0	13,9		

Gràfic de mitjanes: mitjana del departament i mitjana mínima i màxima del professorat participant en l'enquesta



Distribució per intervals de les puntuacions mitjanes del professorat del departament participant en l'enquesta



Agrupació dels ítems per categories

DEPT:	PSIQUIATRIA I PSICOBIOLOGIA CLÍNICA
-------	--

Cat_1. Saber-domini de la matèria (ítems 3 i 4)

Inclou el grau de confiança que té l'alumnat respecte del domini de la matèria que té el professor i dels coneixements que transmet a l'hora de donar una visió àmplia de la matèria.

Intervals de les mitjanes	3. Presenta una visió àmplia de l'assignatura		4. Mostra un coneixement adequat de la matèria	
	freqüència	percentatge	freqüència	percentatge
(0 - 2,5)	0	0,00%	0	0,00%
(2,5 - 5)	1	5,88%	0	0,00%
(5 - 7,5)	6	35,29%	3	17,65%
(7,5 - 10)	10	58,82%	14	82,35%
Mitjana	MÍNIMA 4,80 MÀXIMA 8,93	GLOBAL 7,70	MÍNIMA 6,80 MÀXIMA 9,52	GLOBAL 8,47
Mitjana GLOBAL de la CATEGORIA			8,09	

Cat_2. Organització i planificació de l'actuació docent (ítems 1, 2 i 6)

Aquesta dimensió no avalua el Pla docent en si mateix (instrument a disposició de la comunitat universitària) sinó el que se'n deriva de l'aplicació a través de:

- La comunicació a l'alumnat, a l'inici del curs, del marc de referència del professor en relació amb els objectius, els criteris de l'organització i la seqüència de la matèria i el que s'espera de l'alumne i com serà avaluat.

- La capacitat de planificar adequadament el desenvolupament de l'assignatura i incloure-hi com a actitud important la flexibilitat o capacitat d'introduir canvis en el pla de curs inicial, de manera que es respecti el que és substancial a la matèria, segons la conjuntura del grup o altres situacions no previstes.

Intervals de les mitjanes	1. A l'inici del curs ha explicat amb claredat els objectius, el programa de l'assignatura i els criteris d'avaluació		2. Planifica adequadament el desenvolupament de l'assignatura (sessions, activitats, ritme)		6. Mostra una actitud flexible introduint canvis raonables en el pla del curs, quan és necessari	
	freqüència	percentatge	freqüència	percentatge	freqüència	percentatge
(0 - 2,5)	0	0,00%	0	0,00%	0	0,00%
(2,5 - 5)	0	0,00%	1	5,88%	2	11,76%
(5 - 7,5)	6	35,29%	6	35,29%	6	35,29%
(7,5 - 10)	11	64,71%	10	58,82%	9	52,94%
Mitjana	MÍNIMA 5,53 MÀXIMA 8,93	GLOBAL 7,78	MÍNIMA 3,73 MÀXIMA 9,10	GLOBAL 7,65	MÍNIMA 3,87 MÀXIMA 9,07	GLOBAL 7,59
Mitjana GLOBAL de la CATEGORIA			7,67			

Cat_3. L'exposició docent (ítems 5 i 9)

Inclou dos aspectes implícits en l'acte docent:

- La claredat de l'exposició, amb independència de la metodologia o del format de classe considerat (magistral, pràctiques, etc.)

- La motivació de l'alumnat o la capacitat de transmetre, a través de l'exposició docent, l'interès per l'assignatura.

Intervals de les mitjanes	5. Transmet amb claredat els continguts de l'assignatura		9. La seva manera d'explicar aconsegueix motivar l'alumnat	
	freqüència	percentatge	freqüència	percentatge
(0 - 2,5)	0	0,00%	0	0,00%
(2,5 - 5)	1	5,88%	2	11,76%
(5 - 7,5)	5	29,41%	7	41,18%
(7,5 - 10)	11	64,71%	8	47,06%
Mitjana	MÍNIMA 3,87 MÀXIMA 9,07	GLOBAL 7,70	MÍNIMA 3,18 MÀXIMA 8,96	GLOBAL 7,21
Mitjana GLOBAL de la CATEGORIA			7,46	

Cat_4. Metodologia i ús de recursos en el procés d'ensenyament-aprenentatge (ítems 7, 8 i 10)

Suposa avaluar l'actuació del professor en relació amb:

- L'adequació de la metodologia o de les estratègies d'aprenentatge en el context de la classe o de la situació docent
- La capacitat d'orientar adequadament l'estudiant per desenvolupar les feines mitjançant diferents activitats i treballs
- La qualitat del material d'estudi i dels recursos aportats

7. La metodologia desenvolupada en l'assignatura ha estat adequada			8. El material d'estudi i de consulta proposat (bibliografia, documents, recursos didàctics, etc.) ha estat útil per a l'aprenentatge de l'assignatura			10. El tipus de treball realitzat (lectures, exercicis, estudis, pràctiques, etc.) ha contribuït a un bon aprenentatge de l'assignatura		
Intervals de les mitjanes	freqüència	percentatge	freqüència	percentatge	freqüència	percentatge		
(0 - 2,5)	0	0,00%	0	0,00%	0	0,00%		
(2,5 - 5)	2	11,76%	0	0,00%	1	5,88%		
(5 - 7,5)	6	35,29%	7	41,18%	7	41,18%		
(7,5 - 10)	9	52,94%	10	58,82%	9	52,94%		
Mitjana	MÍNIMA 3,47 MÀXIMA 8,52	GLOBAL 7,48	MÍNIMA 5,73 MÀXIMA 8,50	GLOBAL 7,56	MÍNIMA 4,07 MÀXIMA 8,74	GLOBAL 7,39		
Mitjana GLOBAL de la CATEGORIA			7,48					

Cat_5. Actituds del professorat en la interacció amb els estudiants, tant en el context de grup classe com en l'atenció individualitzada (ítems 11, 14 i 15)

Inclou els següents aspectes:

- Actitud de respecte i de receptivitat vers l'alumnat
- Implicació personal amb el progrés dels estudiants en el procés d'aprenentatge
- Capacitat de promoure un clima de classe participatiu

11. Fomenta, facilita i crea un bon clima de treball i participació a classe			14. Manté un bon clima de comunicació i relació amb els estudiants			15. Mostra interès perquè els alumnes aprenguin		
Intervals de les mitjanes	freqüència	percentatge	freqüència	percentatge	freqüència	percentatge		
(0 - 2,5)	0	0,00%	0	0,00%	0	0,00%		
(2,5 - 5)	2	11,76%	0	0,00%	2	11,76%		
(5 - 7,5)	5	29,41%	4	23,53%	3	17,65%		
(7,5 - 10)	10	58,82%	13	76,47%	12	70,59%		
Mitjana	MÍNIMA 4,45 MÀXIMA 8,93	GLOBAL 7,50	MÍNIMA 5,17 MÀXIMA 9,19	GLOBAL 7,82	MÍNIMA 4,33 MÀXIMA 9,00	GLOBAL 7,77		
Mitjana GLOBAL de la CATEGORIA			7,69					

Cat_6. Avaluació dels aprenentatges (ítems 12 i 13)

Inclou els següents aspectes:

- Coherència de les demandes de treball en relació amb els crèdits de l'assignatura i del treball desenvolupat.
- Adequació dels criteris i dels procediments d'avaluació previstos a la naturalesa i al desenvolupament de la matèria

Cat_7. Satisfacció global (ítem 16)

Valoració global amb la qualitat de l'actuació docent del professorat

12. El volum de feina exigida és proporcional als crèdits de l'assignatura			13. El tipus d'avaluació previst (criteris i procediments) s'adequa a l'assignatura			16. En general, estic satisfet/a amb la qualitat del treball desenvolupat pel/per la professor/professora		
Intervals de les mitjanes	freqüència	percentatge	freqüència	percentatge	freqüència	percentatge		
(0 - 2,5)	0	0,00%	0	0,00%	0	0,00%		
(2,5 - 5)	1	5,88%	1	5,88%	2	0,00%		
(5 - 7,5)	8	47,06%	5	29,41%	5	29,41%		
(7,5 - 10)	8	47,06%	11	64,71%	10	58,82%		
Mitjana	MÍNIMA 4,27 MÀXIMA 8,39	GLOBAL 6,96	MÍNIMA 4,20 MÀXIMA 8,63	GLOBAL 7,55	MÍNIMA 3,20 MÀXIMA 9,10	GLOBAL 7,60		
Mitjana GLOBAL de la CATEGORIA			7,26			7,60		