

ECONOMIA POLÍTICA I HISENDA PÚBLICA

1r semestre

2n semestre

INFORME AGREGAT DE DEPARTAMENT

ECONOMIA POLÍTICA I HISENDA PÚBLICA

El professorat adscrit al Departament d'Economia Política i Hisenda Pública ha impartit docència, el 1r semestre del curs 2006 - 2007, en l'ensenyament/els ensenyaments de: ECONOMIA - ADMINISTRACIÓ I DIRECCIÓ D'EMPRESES - DRET - GESTIÓ I ADMINISTRACIÓ PÚBLICA - RELACIONS LABORALS. Aquest professorat va estar seleccionat prèviament en la planificació tramesa a la IAP.

L'enquesta s'ha realitzat a 39 grups classe i s'han recollit 816 respostes sobre un potencial de 4062 respostes possibles (equivalents a la suma total dels estudiants matriculats en el conjunt dels grups participants), cosa que representa un 20,09 % de resposta vàlida.

S'han elaborat informes corresponents a l'actuació docent de 24 professors i professores, que han impartit 11 assignatures diferents. Quan el nombre de respostes rebudes ha estat inferior a 10, s'ha procedit a elaborar l'informe corresponent si es donaven simultàniament les condicions següents: una participació més gran o igual al 30 % dels estudiants matriculats, un error mostral més petit o igual al 0,30, i un nombre d'estudiants matriculats igual o superior a 5.

Descripció de l'informe

L'informe s'estructura en els apartats següents:

1. Síntesi dels principals resultats.
2. Informe agregat del departament. Similar al que presenta cadascun dels professors; inclou l'anàlisi descriptiva de les dades identificadores de l'alumnat participant, la taula d'estadístics descriptius, la taula de freqüències de les respostes, el gràfic de mitjanes i la distribució per intervals de les puntuacions mitjanes del professorat participant.
3. Agrupació dels ítems per categories. En aquest cas, els 16 ítems de l'enquesta s'han agrupat en 7 categories segons la definició especificada en el manual d'avaluació. L'agrupació ha estat la següent:
 - Saber - domini de la matèria (ítems 3 i 4)
 - Organització i planificació de l'actuació docent (ítems 1, 2 i 6)
 - L'exposició docent (ítems 5 i 9)
 - Metodologia i ús dels recursos en el procés d'ensenyament - aprenentatge (ítems 7, 8 i 10)
 - Actituds del professorat en la interacció amb els estudiants, tant en el context de grup classe com en l'atenció individualitzada (ítems 11, 14 i 15)
 - Avaluació dels aprenentatges (ítems 12 i 13)
 - Satisfacció global (ítem 16)

Es presenta, sobre cada categoria, la distribució de mitjanes en els intervals següents: (0 - 2,5), (2,5 - 5), (5 - 7,5) i (7,5 - 10), així com la mitjana màxima, la mitjana mínima i la mitjana global de la categoria.

1. Síntesi dels principals resultats

Caracterització de la mostra

Del total d'alumnat que ha participat en l'enquesta, un 62 % han estat dones. La mitjana d'edat se situa en els 23 anys; l'edat mínima és 18 anys i la màxima 57. Pel que fa a la situació laboral, un 51,84 % manifesta que treballa i un 38,77 % d'aquests ho fa en una jornada de més de 25 hores.

Respecte al tipus d'assignatura, un 81,99 % dels estudiants les ha cursat com a obligatòries i un 13,11 % les ha triat com a optatives. Tanmateix, s'han matriculat per primera vegada el 81,25 % dels estudiants i un 14,95 % ho ha fet dues o més vegades en la mateixa assignatura.

El 74,51 % dels estudiants afirma que ha assistit a classe molt sovint. Pel que fa a l'interès per l'assignatura, un 18,87 % manifesta que té un interès molt alt. Finalment, un 8,95 % considera que ha aprofundit molt en el contingut d'aquesta.

Valoració dels ítems

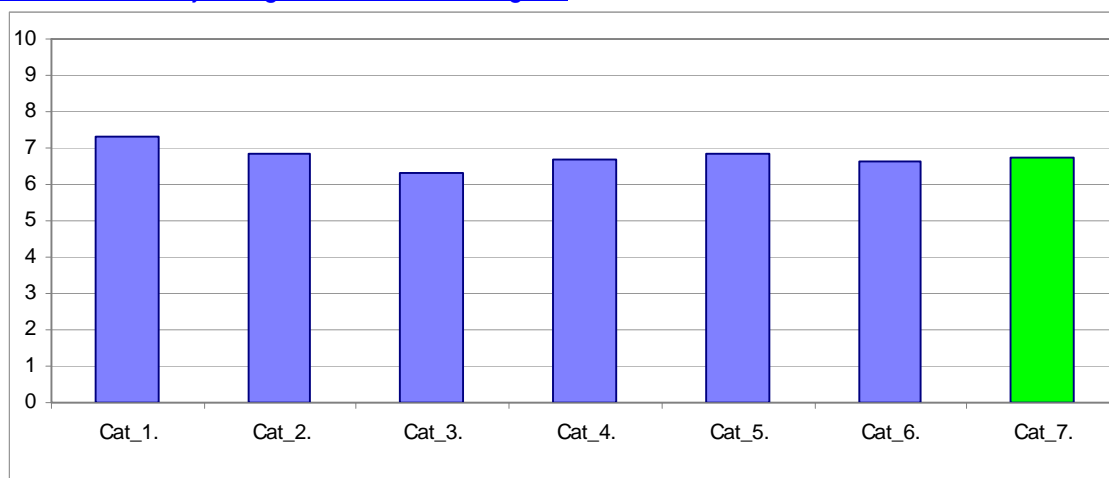
En una escala de valoració d'entre 0 i 10 (totalment en desacord - totalment d'acord), l'**ítem que s'ha valorat millor** ha estat l'Ítem 4: "Mostra un coneixement adequat de la matèria" amb una mitjana de 7,63. Per contra, l'ítem amb la valoració més baixa ha estat l'Ítem 9: "La seva manera d'explicar aconseguix motivar l'alumnat" amb una mitjana de 6,08.

L'ítem de satisfacció global ("En general, estic satisfet/a amb la qualitat del treball desenvolupat per/per la professor/a") presenta una mitjana de 6,73 amb una desviació de $\pm 2,59$ en el total de la mostra del departament.

Taula resum de l'agrupació de les preguntes per categories i gràfic de mitjanes

| | |
|--|------|
| Cat_1. Saber - domini de la matèria (ítems 3 i 4) | 7,30 |
| Cat_2. Organització i planificació de l'actuació docent (ítems 1,2 i 6) | 6,82 |
| Cat_3. L'exposició docent (ítems 5 i 9) | 6,31 |
| Cat_4. Metodologia i ús de recursos ... (ítems 7, 8 i 10) | 6,70 |
| Cat_5. Actituds en la interacció amb els estudiants ... (ítems 11,14 i 15) | 6,82 |
| Cat_6. Avaluació dels aprenentatges (ítems 12 i 13) | 6,65 |
| Cat_7. Satisfacció global (ítem 16) | 6,73 |

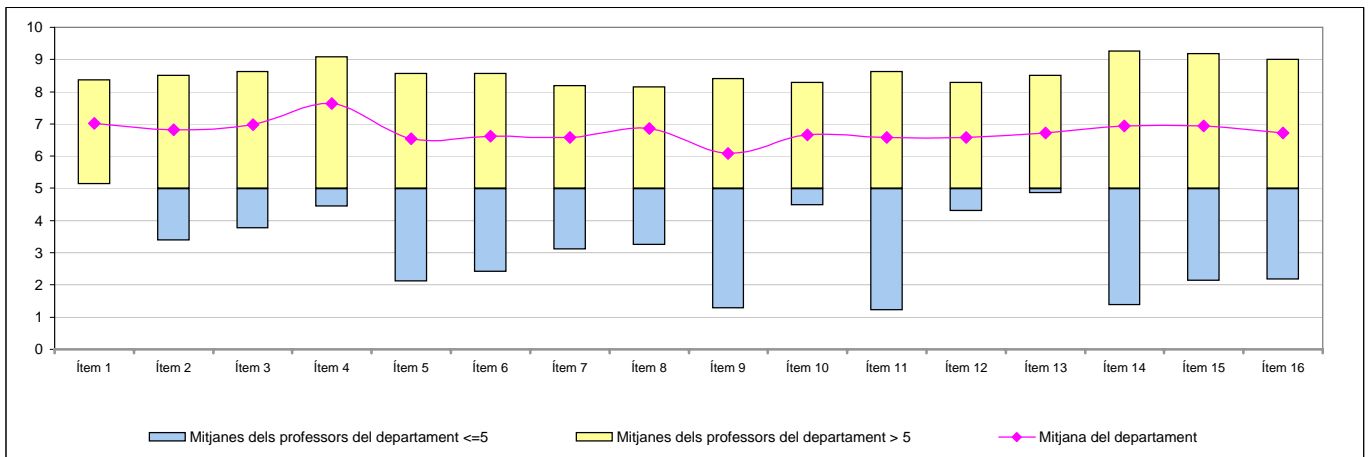
Gràfic de les mitjanes globals de cada categoria



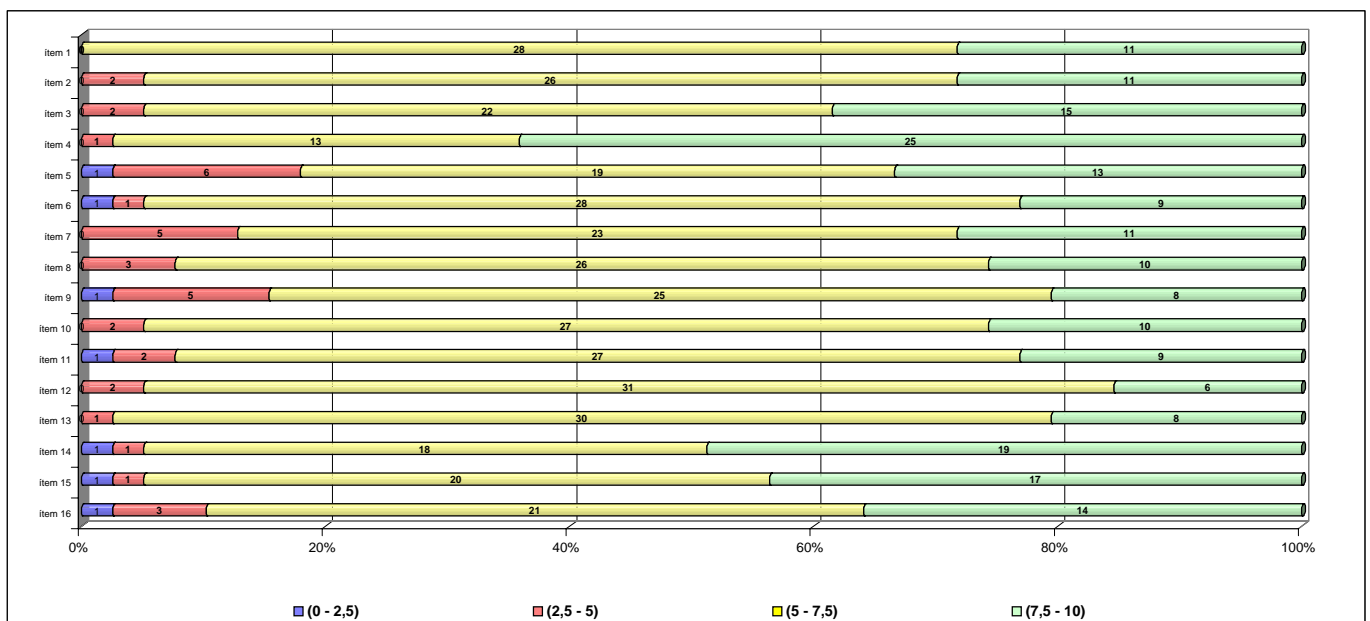
Taula de freqüències de les respostes (%)

| | Escala de valoració | | | | | | | | | | | Mitjana | Desviació |
|---|-------------------------|-----|-----|-----|-----|---------------------|------|------|------|------|------|---------|-----------|
| | ← Totalment en desacord | | | | | → Totalment d'acord | | | | | | | |
| | 0 | 1 | 2 | 3 | 4 | 5 | 6 | 7 | 8 | 9 | 10 | | |
| 1 A l'inici del curs ha explicat amb claredat els objectius, el programa de l'assignatura i els criteris d'avaluació | n 9 | 8 | 14 | 19 | 31 | 82 | 115 | 159 | 171 | 108 | 84 | 7,01 | 2,08 |
| | % 1,1 | 1,0 | 1,7 | 2,3 | 3,8 | 10,0 | 14,1 | 19,5 | 21,0 | 13,2 | 10,3 | | |
| 2 Planifica adequadament el desenvolupament de l'assignatura (sessions, activitats, ritme) | n 11 | 17 | 16 | 23 | 40 | 73 | 121 | 154 | 178 | 114 | 60 | 6,81 | 2,18 |
| | % 1,3 | 2,1 | 2,0 | 2,8 | 4,9 | 8,9 | 14,8 | 18,9 | 21,8 | 14,0 | 7,4 | | |
| 3 Presenta una visió ampla de l'assignatura | n 10 | 10 | 26 | 19 | 26 | 65 | 112 | 169 | 174 | 136 | 62 | 6,97 | 2,14 |
| | % 1,2 | 1,2 | 3,2 | 2,3 | 3,2 | 8,0 | 13,7 | 20,7 | 21,3 | 16,7 | 7,6 | | |
| 4 Mostra un coneixement adequat de la matèria | n 8 | 9 | 9 | 17 | 23 | 47 | 74 | 121 | 172 | 180 | 146 | 7,63 | 2,10 |
| | % 1,0 | 1,1 | 1,1 | 2,1 | 2,8 | 5,8 | 9,1 | 14,8 | 21,1 | 22,1 | 17,9 | | |
| 5 Transmet amb claredat els continguts de l'assignatura | n 30 | 27 | 34 | 34 | 40 | 66 | 105 | 94 | 156 | 143 | 75 | 6,54 | 2,69 |
| | % 3,7 | 3,3 | 4,2 | 4,2 | 4,9 | 8,1 | 12,9 | 11,5 | 19,1 | 17,5 | 9,2 | | |
| 6 Mostra una actitud flexible introduint canvis raonables en el pla del curs, quan és necessari | n 27 | 12 | 22 | 31 | 31 | 83 | 109 | 154 | 163 | 123 | 50 | 6,62 | 2,37 |
| | % 3,3 | 1,5 | 2,7 | 3,8 | 3,8 | 10,2 | 13,4 | 18,9 | 20,0 | 15,1 | 6,1 | | |
| 7 La metodologia desenvolupada en l'assignatura ha estat adequada | n 18 | 18 | 20 | 41 | 38 | 81 | 116 | 151 | 156 | 109 | 60 | 6,58 | 2,35 |
| | % 2,2 | 2,2 | 2,5 | 5,0 | 4,7 | 9,9 | 14,2 | 18,5 | 19,1 | 13,4 | 7,4 | | |
| 8 El material d'estudi i de consulta proposat (bibliografia/documents/recursos didàctics, etc.) ha estat útil per a l'aprenentatge de l'assignatura | n 12 | 16 | 20 | 19 | 32 | 95 | 90 | 149 | 173 | 138 | 59 | 6,87 | 2,22 |
| | % 1,5 | 2,0 | 2,5 | 2,3 | 3,9 | 11,6 | 11,0 | 18,3 | 21,2 | 16,9 | 7,2 | | |
| 9 La seva manera d'explicar aconsegueix motivar l'alumnat | n 61 | 31 | 24 | 40 | 42 | 83 | 94 | 125 | 137 | 98 | 69 | 6,08 | 2,87 |
| | % 7,5 | 3,8 | 2,9 | 4,9 | 5,1 | 10,2 | 11,5 | 15,3 | 16,8 | 12,0 | 8,5 | | |
| 10 El tipus de treball realitzat (lectures, exercicis, estudis, pràctiques ...) ha contribuït a un bon aprenentatge de l'assignatura | n 10 | 17 | 22 | 38 | 33 | 95 | 100 | 161 | 164 | 99 | 61 | 6,65 | 2,25 |
| | % 1,2 | 2,1 | 2,7 | 4,7 | 4,0 | 11,6 | 12,3 | 19,7 | 20,1 | 12,1 | 7,5 | | |
| 11 Fomenta, facilita i crea un bon clima de treball i participació a classe | n 35 | 17 | 32 | 30 | 30 | 82 | 91 | 127 | 171 | 115 | 79 | 6,59 | 2,61 |
| | % 4,3 | 2,1 | 3,9 | 3,7 | 3,7 | 10,0 | 11,2 | 15,6 | 21,0 | 14,1 | 9,7 | | |
| 12 El volum de feina exigida és proporcional als crèdits de l'assignatura | n 16 | 7 | 21 | 29 | 58 | 98 | 107 | 159 | 152 | 92 | 62 | 6,59 | 2,23 |
| | % 2,0 | 0,9 | 2,6 | 3,6 | 7,1 | 12,0 | 13,1 | 19,5 | 18,6 | 11,3 | 7,6 | | |
| 13 El tipus d'avaluació previst (criteris i procediments) s'adequa a l'assignatura | n 15 | 14 | 14 | 27 | 38 | 84 | 112 | 169 | 173 | 94 | 59 | 6,72 | 2,19 |
| | % 1,8 | 1,7 | 1,7 | 3,3 | 4,7 | 10,3 | 13,7 | 20,7 | 21,2 | 11,5 | 7,2 | | |
| 14 Manté un bon clima de comunicació i relació amb els estudiants | n 32 | 16 | 21 | 18 | 37 | 54 | 90 | 127 | 152 | 147 | 106 | 6,95 | 2,57 |
| | % 3,9 | 2,0 | 2,6 | 2,2 | 4,5 | 6,6 | 11,0 | 15,6 | 18,6 | 18,0 | 13,0 | | |
| 15 Mostra interès perquè els alumnes aprenguin | n 31 | 19 | 23 | 15 | 32 | 66 | 88 | 111 | 172 | 144 | 105 | 6,94 | 2,58 |
| | % 3,8 | 2,3 | 2,8 | 1,8 | 3,9 | 8,1 | 10,8 | 13,6 | 21,1 | 17,6 | 12,9 | | |
| 16 En general, estic satisfet/a amb la qualitat del treball desenvolupat pel/per la professor/a | n 29 | 22 | 20 | 29 | 40 | 77 | 91 | 108 | 160 | 141 | 85 | 6,73 | 2,59 |
| | % 3,6 | 2,7 | 2,5 | 3,6 | 4,9 | 9,4 | 11,2 | 13,2 | 19,6 | 17,3 | 10,4 | | |

Gràfic de mitjanes: mitjana del departament i mitjana mínima i màxima del professorat participant en l'enquesta



Distribució per intervals de les puntuacions mitjanes del professorat del departament participant en l'enquesta



Agrupació dels ítems per categories

| | |
|-------|--|
| DEPT: | ECONOMIA POLÍTICA I HISENDA PÚBLICA |
|-------|--|

Cat_1. Saber-domini de la matèria (ítems 3 i 4)

Inclou el grau de confiança que té l'alumnat respecte del domini de la matèria que té el professor i dels coneixements que transmet a l'hora de donar una visió àmplia de la matèria.

| Interval de les mitjanes | 3. Presenta una visió àmplia de l'assignatura | | 4. Mostra un coneixement adequat de la matèria | |
|---------------------------------------|---|--------------------|--|--------------------|
| | freqüència | percentatge | freqüència | percentatge |
| (0 - 2,5) | 0 | 0,00% | 0 | 0,00% |
| (2,5 - 5) | 2 | 5,13% | 1 | 2,56% |
| (5 - 7,5) | 22 | 56,41% | 13 | 33,33% |
| (7,5 - 10) | 15 | 38,46% | 25 | 64,10% |
| Mitjana | MÍNIMA 3,76 MÀXIMA 8,64 | GLOBAL 6,97 | MÍNIMA 4,43 MÀXIMA 9,09 | GLOBAL 7,63 |
| Mitjana GLOBAL de la CATEGORIA | | | 7,30 | |

Cat_2. Organització i planificació de l'actuació docent (ítems 1, 2 i 6)

Aquesta dimensió no avalua el Pla docent en si mateix (instrument a disposició de la comunitat universitària) sinó el que se'n deriva de l'aplicació a través de:

- La comunicació a l'alumnat, a l'inici del curs, del marc de referència del professor en relació amb els objectius, els criteris de l'organització i la seqüència de la matèria i el que s'espera de l'alumne i com serà avaluat.

- La capacitat de planificar adequadament el desenvolupament de l'assignatura i incloure-hi com a actitud important la flexibilitat o capacitat d'introduir canvis en el pla de curs inicial, de manera que es respecti el que és substancial a la matèria, segons la conjuntura del grup o altres situacions no previstes.

| Interval de les mitjanes | 1. A l'inici del curs ha explicat amb claredat els objectius, el programa de l'assignatura i els criteris d'avaluació | | 2. Planifica adequadament el desenvolupament de l'assignatura (sessions, activitats, ritme) | | 6. Mostra una actitud flexible introduint canvis raonables en el pla del curs, quan és necessari | |
|---------------------------------------|---|--------------------|---|--------------------|--|--------------------|
| | freqüència | percentatge | freqüència | percentatge | freqüència | percentatge |
| (0 - 2,5) | 0 | 0,00% | 0 | 0,00% | 0 | 0,00% |
| (2,5 - 5) | 0 | 0,00% | 2 | 5,13% | 5 | 12,82% |
| (5 - 7,5) | 28 | 71,79% | 26 | 66,67% | 23 | 58,97% |
| (7,5 - 10) | 11 | 28,21% | 11 | 28,21% | 11 | 28,21% |
| Mitjana | MÍNIMA 5,13 MÀXIMA 8,36 | GLOBAL 7,01 | MÍNIMA 3,38 MÀXIMA 8,50 | GLOBAL 6,81 | MÍNIMA 2,10 MÀXIMA 8,57 | GLOBAL 6,62 |
| Mitjana GLOBAL de la CATEGORIA | | | 6,82 | | | |

Cat_3. L'exposició docent (ítems 5 i 9)

Inclou dos aspectes implícits en l'acte docent:

- La claredat de l'exposició, amb independència de la metodologia o del format de classe considerat (magistral, pràctiques, etc.)

- La motivació de l'alumnat o la capacitat de transmetre, a través de l'exposició docent, l'interès per l'assignatura.

| Interval de les mitjanes | 5. Transmet amb claredat els continguts de l'assignatura | | 9. La seva manera d'explicar aconsegueix motivar l'alumnat | |
|---------------------------------------|--|--------------------|--|--------------------|
| | freqüència | percentatge | freqüència | percentatge |
| (0 - 2,5) | 1 | 2,56% | 1 | 2,56% |
| (2,5 - 5) | 6 | 15,38% | 5 | 12,82% |
| (5 - 7,5) | 19 | 48,72% | 25 | 64,10% |
| (7,5 - 10) | 13 | 33,33% | 8 | 20,51% |
| Mitjana | MÍNIMA 2,10 MÀXIMA 8,57 | GLOBAL 6,54 | MÍNIMA 1,28 MÀXIMA 8,42 | GLOBAL 6,08 |
| Mitjana GLOBAL de la CATEGORIA | | | 6,31 | |

Cat_4. Metodologia i ús de recursos en el procés d'ensenyament-aprenentatge (ítems 7, 8 i 10)

Suposa avaluar l'actuació del professor en relació amb:

- L'adequació de la metodologia o de les estratègies d'aprenentatge en el context de la classe o de la situació docent
- La capacitat d'orientar adequadament l'estudiant per desenvolupar les feines mitjançant diferents activitats i treballs
- La qualitat del material d'estudi i dels recursos aportats

| 7. La metodologia desenvolupada en l'assignatura ha estat adequada | | | 8. El material d'estudi i de consulta proposat (bibliografia, documents, recursos didàctics, etc.) ha estat útil per a l'aprenentatge de l'assignatura | | | 10. El tipus de treball realitzat (lectures, exercicis, estudis, pràctiques, etc.) ha contribuït a un bon aprenentatge de l'assignatura | | |
|--|--|--------------------|--|--------------------|--|---|--|--|
| Intervals de les mitjanes | freqüència | percentatge | freqüència | percentatge | freqüència | percentatge | | |
| (0 - 2,5) | 0 | 0,00% | 0 | 0,00% | 0 | 0,00% | | |
| (2,5 - 5) | 5 | 12,82% | 3 | 7,69% | 2 | 5,13% | | |
| (5 - 7,5) | 23 | 58,97% | 26 | 66,67% | 27 | 69,23% | | |
| (7,5 - 10) | 11 | 28,21% | 10 | 25,64% | 10 | 25,64% | | |
| Mitjana | MÍNIMA 3,10 MÀXIMA 8,18 | GLOBAL 6,58 | MÍNIMA 3,24 MÀXIMA 8,14 | GLOBAL 6,87 | MÍNIMA 4,48 MÀXIMA 8,29 | GLOBAL 6,65 | | |
| Mitjana GLOBAL de la CATEGORIA | | | 6,70 | | | | | |

Cat_5. Actituds del professorat en la interacció amb els estudiants, tant en el context de grup classe com en l'atenció individualitzada (ítems 11, 14 i 15)

Inclou els següents aspectes:

- Actitud de respecte i de receptivitat vers l'alumnat
- Implicació personal amb el progrés dels estudiants en el procés d'aprenentatge
- Capacitat de promoure un clima de classe participatiu

| 11. Fomenta, facilita i crea un bon clima de treball i participació a classe | | | 14. Manté un bon clima de comunicació i relació amb els estudiants | | | 15. Mostra interès perquè els alumnes aprenguin | | |
|--|--|--------------------|--|--------------------|--|---|--|--|
| Intervals de les mitjanes | freqüència | percentatge | freqüència | percentatge | freqüència | percentatge | | |
| (0 - 2,5) | 1 | 2,56% | 1 | 2,56% | 1 | 2,56% | | |
| (2,5 - 5) | 2 | 5,13% | 1 | 2,56% | 1 | 2,56% | | |
| (5 - 7,5) | 27 | 69,23% | 18 | 46,15% | 20 | 51,28% | | |
| (7,5 - 10) | 9 | 23,08% | 19 | 48,72% | 17 | 43,59% | | |
| Mitjana | MÍNIMA 1,22 MÀXIMA 8,62 | GLOBAL 6,59 | MÍNIMA 1,38 MÀXIMA 9,27 | GLOBAL 6,95 | MÍNIMA 2,12 MÀXIMA 9,18 | GLOBAL 6,94 | | |
| Mitjana GLOBAL de la CATEGORIA | | | 6,82 | | | | | |

Cat_6. Avaluació dels aprenentatges (ítems 12 i 13)

Inclou els següents aspectes:

- Coherència de les demandes de treball en relació amb els crèdits de l'assignatura i del treball desenvolupat.
- Adequació dels criteris i dels procediments d'avaluació previstos a la naturalesa i al desenvolupament de la matèria

Cat_7. Satisfacció global (ítem 16)

Valoració global amb la qualitat de l'actuació docent del professorat

| 12. El volum de feina exigida és proporcional als crèdits de l'assignatura | | | 13. El tipus d'avaluació previst (criteris i procediments) s'adequa a l'assignatura | | | 16. En general, estic satisfet/a amb la qualitat del treball desenvolupat pel/per la professor/professora | | |
|--|--|--------------------|---|--------------------|--|---|--|--|
| Intervals de les mitjanes | freqüència | percentatge | freqüència | percentatge | freqüència | percentatge | | |
| (0 - 2,5) | 0 | 0,00% | 0 | 0,00% | 1 | 2,56% | | |
| (2,5 - 5) | 2 | 5,13% | 1 | 2,56% | 3 | 0,00% | | |
| (5 - 7,5) | 31 | 79,49% | 30 | 76,92% | 21 | 53,85% | | |
| (7,5 - 10) | 6 | 15,38% | 8 | 20,51% | 14 | 35,90% | | |
| Mitjana | MÍNIMA 4,29 MÀXIMA 8,29 | GLOBAL 6,59 | MÍNIMA 4,85 MÀXIMA 8,50 | GLOBAL 6,72 | MÍNIMA 2,18 MÀXIMA 9,00 | GLOBAL 6,73 | | |
| Mitjana GLOBAL de la CATEGORIA | | | 6,65 | | | 6,73 | | |

INFORME AGREGAT DE DEPARTAMENT

ECONOMIA POLÍTICA I HISENDA PÚBLICA

El professorat adscrit al Departament d'Economia Política i Hisenda Pública ha impartit docència, el 2n semestre del curs 2006-2007, en l'ensenyament/els ensenyaments de: ECONOMIA - ADMINISTRACIÓ I DIRECCIÓ D'EMPRESES - DRET - GESTIÓ I ADMINISTRACIÓ PÚBLICA - CIÈNCIES POLÍTiques I DE L'ADMINISTRACIÓ - BIBLIOTECONOMIA I DOCUMENTACIÓ. Aquest professorat va estar seleccionat prèviament en la planificació tramesa a la IAP.

L'enquesta s'ha realitzat a 40 grups classe i s'han recollit 984 respostes sobre un potencial de 4653 respostes possibles (equivalents a la suma total dels estudiants matriculats en el conjunt dels grups participants), cosa que representa un 21,15 % de resposta vàlida.

S'han elaborat informes corresponents a l'actuació docent de 33 professors i professores, que han impartit 15 assignatures diferents. Quan el nombre de respostes rebudes ha estat inferior a 10, s'ha procedit a elaborar l'informe corresponent si es donaven simultàniament les condicions següents: una participació més gran o igual al 30 % dels estudiants matriculats, un error mostral més petit o igual al 0,30, i un nombre d'estudiants matriculats igual o superior a 5.

Descripció de l'informe

L'informe s'estructura en els apartats següents:

1. Síntesi dels principals resultats.
2. Informe agregat del departament. Similar al que presenta cadascun dels professors; inclou l'anàlisi descriptiva de les dades identificadores de l'alumnat participant, la taula d'estadístics descriptius, la taula de freqüències de les respostes, el gràfic de mitjanes i la distribució per intervals de les puntuacions mitjanes del professorat participant.
3. Agrupació dels ítems per categories. En aquest cas, els 16 ítems de l'enquesta s'han agrupat en 7 categories segons la definició especificada en el manual d'avaluació. L'agrupació ha estat la següent:
 - Saber - domini de la matèria (ítems 3 i 4)
 - Organització i planificació de l'actuació docent (ítems 1, 2 i 6)
 - L'exposició docent (ítems 5 i 9)
 - Metodologia i ús dels recursos en el procés d'ensenyament - aprenentatge (ítems 7, 8 i 10)
 - Actituds del professorat en la interacció amb els estudiants, tant en el context de grup classe com en l'atenció individualitzada (ítems 11, 14 i 15)
 - Avaluació dels aprenentatges (ítems 12 i 13)
 - Satisfacció global (ítem 16)

Es presenta, sobre cada categoria, la distribució de mitjanes en els intervals següents: (0 - 2,5), (2,5 - 5), (5 - 7,5) i (7,5 - 10), així com la mitjana màxima, la mitjana mínima i la mitjana global de la categoria.

1. Síntesi dels principals resultats

Caracterització de la mostra

Del total d'alumnat que ha participat en l'enquesta, un 55 % han estat dones. La mitjana d'edat se situa en els 23 anys; l'edat mínima és 17 anys i la màxima 60. Pel que fa a la situació laboral, un 51,83 % manifesta que treballa i un 41,37 % d'aquests ho fa en una jornada de més de 25 hores.

Respecte al tipus d'assignatura, un 86,38 % dels estudiants les ha cursat com a obligatòries i un 7,83 % les ha triat com a optatives. Tanmateix, s'han matriculat per primera vegada el 76,22 % dels estudiants i un 18,39 % ho ha fet dues o més vegades en la mateixa assignatura.

El 71,14 % dels estudiants afirma que ha assistit a classe molt sovint. Pel que fa a l'interès per l'assignatura, un 16,26 % manifesta que té un interès molt alt. Finalment, un 11,69 % considera que ha aprofundit molt en el contingut d'aquesta.

Valoració dels ítems

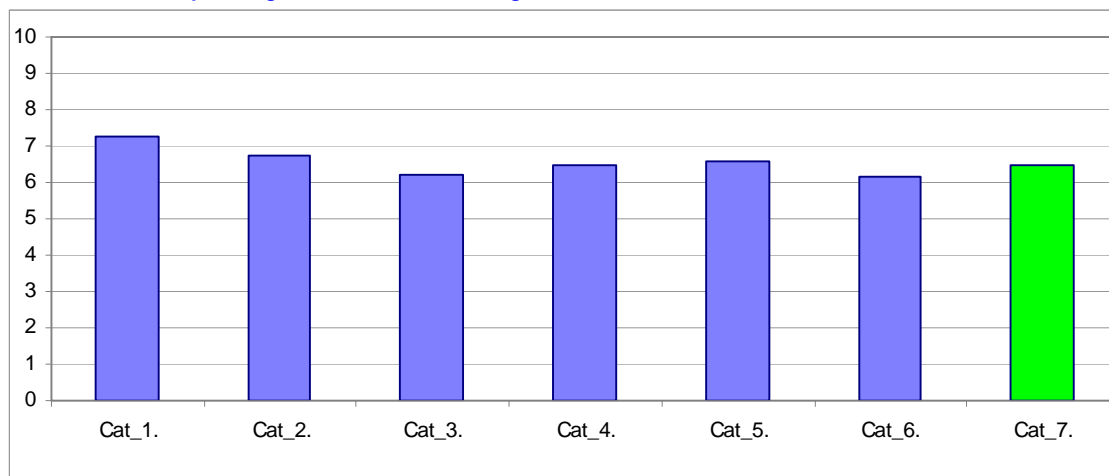
En una escala de valoració d'entre 0 i 10 (totalment en desacord - totalment d'acord), l'**ítem que s'ha valorat millor** ha estat l'Ítem 4: "Mostra un coneixement adequat de la matèria" amb una mitjana de 7,52. Per contra, l'ítem amb la valoració més baixa ha estat l'Ítem 9: "La seva manera d'explicar aconseguix motivar l'alumnat" amb una mitjana de 6,02.

L'ítem de satisfacció global ("En general, estic satisfet/a amb la qualitat del treball desenvolupat per/per la professor/a") presenta una mitjana de 6,49 amb una desviació de $\pm 2,55$ en el total de la mostra del departament.

Taula resum de l'agrupació de les preguntes per categories i gràfic de mitjanes

| | |
|--|------|
| Cat_1. Saber - domini de la matèria (ítems 3 i 4) | 7,25 |
| Cat_2. Organització i planificació de l'actuació docent (ítems 1,2 i 6) | 6,72 |
| Cat_3. L'exposició docent (ítems 5 i 9) | 6,23 |
| Cat_4. Metodologia i ús de recursos ... (ítems 7, 8 i 10) | 6,49 |
| Cat_5. Actituds en la interacció amb els estudiants ... (ítems 11,14 i 15) | 6,59 |
| Cat_6. Avaluació dels aprenentatges (ítems 12 i 13) | 6,15 |
| Cat_7. Satisfacció global (ítem 16) | 6,49 |

Gràfic de les mitjanes globals de cada categoria



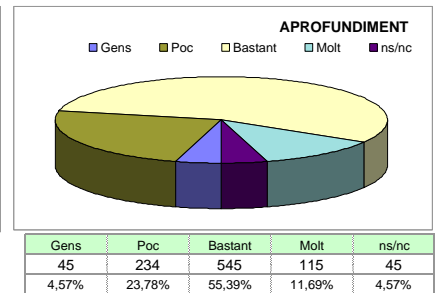
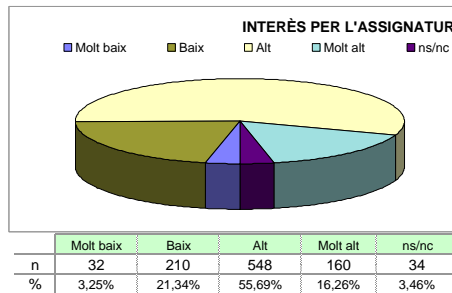
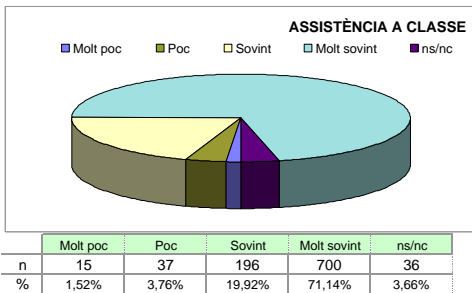
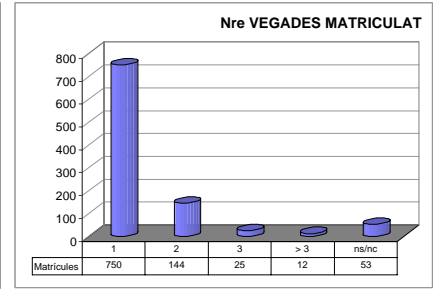
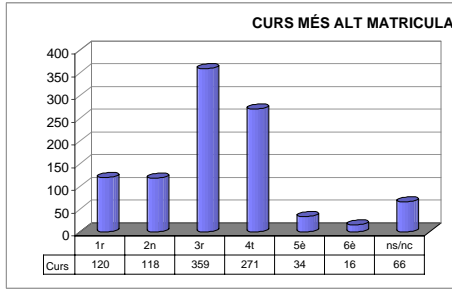
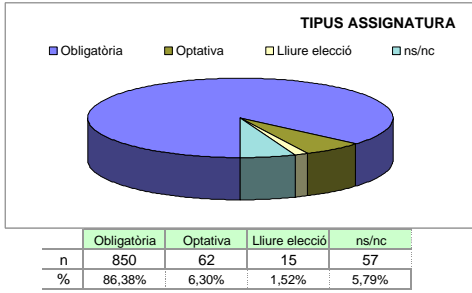
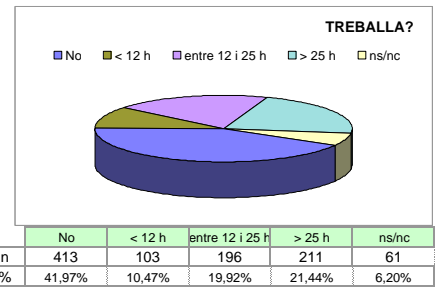
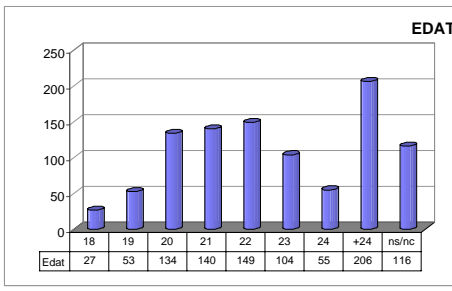
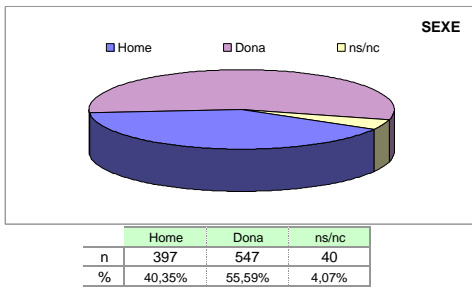
Grups participants
40

Curs 2006 - 2007
2n semestre

Alumnat matriculat en els grups participants: 4.653
Nombre total d'enquestes empenades: 984

Percentatge de resposta
21,15%

Anàlisi descriptiva de les dades identificadores de l'alumnat participant



Taula d'estadístics descriptius

| | respostes | | departament | | | |
|---|-----------|------|-------------|-----------|-------|-------|
| | nre. | % | mitjana | desviació | mínim | màxim |
| 1 A l'inici del curs ha explicat amb claredat els objectius, el programa de l'assignatura i els criteris d'avaluació | 921 | 93,6 | 6,82 | 2,14 | 0 | 10 |
| 2 Planifica adequadament el desenvolupament de l'assignatura (sessions, activitats, ritme) | 935 | 95,0 | 6,77 | 2,15 | 0 | 10 |
| 3 Presenta una visió ampla de l'assignatura | 939 | 95,4 | 6,98 | 2,13 | 0 | 10 |
| 4 Mostra un coneixement adequat de la matèria | 944 | 95,9 | 7,52 | 2,10 | 0 | 10 |
| 5 Transmet amb claredat els continguts de l'assignatura | 929 | 94,4 | 6,44 | 2,57 | 0 | 10 |
| 6 Mostra una actitud flexible introduint canvis raonables en el pla del curs, quan és necessari | 887 | 90,1 | 6,57 | 2,23 | 0 | 10 |
| 7 La metodologia desenvolupada en l'assignatura ha estat adequada | 895 | 91,0 | 6,38 | 2,32 | 0 | 10 |
| 8 El material d'estudi i de consulta proposat (bibliografia/documents/recursos didàctics, etc.) ha estat útil per a l'aprenentatge de l'assignatura | 908 | 92,3 | 6,60 | 2,29 | 0 | 10 |
| 9 La seva manera d'explicar aconsegueix motivar l'alumnat | 903 | 91,8 | 6,02 | 2,80 | 0 | 10 |
| 10 El tipus de treball realitzat (lectures, exercicis, estudis, pràctiques ...) ha contribuït a un bon aprenentatge de l'assignatura | 917 | 93,2 | 6,48 | 2,29 | 0 | 10 |
| 11 Fomenta, facilita i crea un bon clima de treball i participació a classe | 936 | 95,1 | 6,40 | 2,52 | 0 | 10 |
| 12 El volum de feina exigida és proporcional als crèdits de l'assignatura | 900 | 91,5 | 6,09 | 2,38 | 0 | 10 |
| 13 El tipus d'avaluació previst (criteris i procediments) s'adequa a l'assignatura | 910 | 92,5 | 6,21 | 2,36 | 0 | 10 |
| 14 Manté un bon clima de comunicació i relació amb els estudiants | 863 | 87,7 | 6,69 | 2,53 | 0 | 10 |
| 15 Mostra interès perquè els alumnes aprenguin | 893 | 90,8 | 6,67 | 2,51 | 0 | 10 |
| 16 En general, estic satisfet/a amb la qualitat del treball desenvolupat pel/per la professor/a | 898 | 91,3 | 6,49 | 2,55 | 0 | 10 |

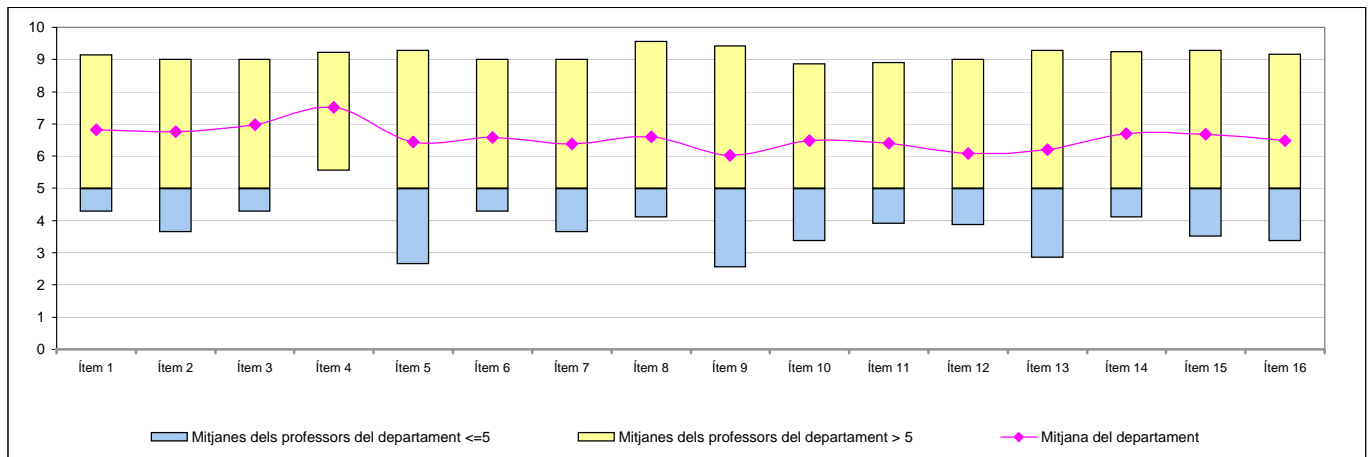
Han participat un total de 33 professors/es diferents amb CODI:

| | | |
|--------|--------|-----|
| 200001 | 601445 | --- |
| 200082 | --- | --- |
| 200084 | --- | --- |
| 200089 | --- | --- |
| 200092 | --- | --- |
| 200153 | --- | --- |
| 200156 | --- | --- |
| 200165 | --- | --- |
| 200414 | --- | --- |
| 200576 | --- | --- |
| 200578 | --- | --- |
| 200608 | --- | --- |
| 200713 | --- | --- |
| 200759 | --- | --- |
| 200771 | --- | --- |
| 200788 | --- | --- |
| 200805 | --- | --- |
| 200896 | --- | --- |
| 200898 | --- | --- |
| 200914 | --- | --- |
| 200977 | --- | --- |
| 201101 | --- | --- |
| 201238 | --- | --- |
| 201239 | --- | --- |
| 201313 | --- | --- |
| 201377 | --- | --- |
| 201378 | --- | --- |
| 600010 | --- | --- |
| 600481 | --- | --- |
| 600700 | --- | --- |
| 600890 | --- | --- |
| 600893 | --- | --- |

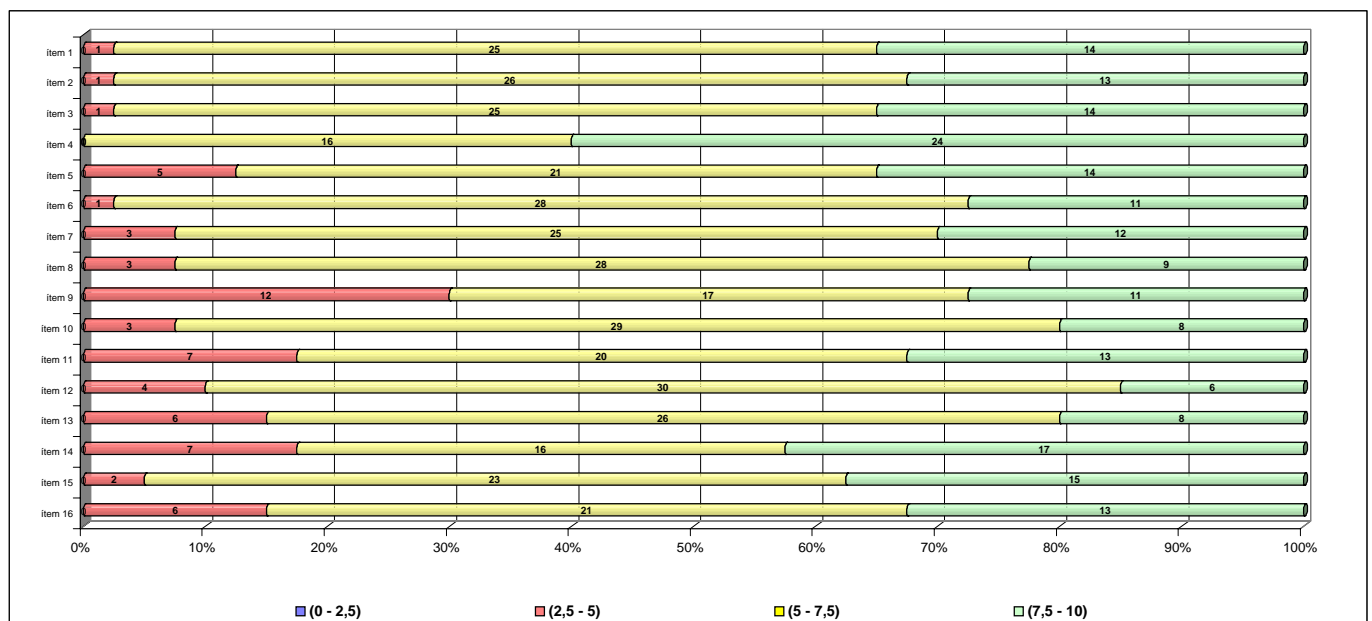
Taula de freqüències de les respostes (%)

| | Escala de valoració | | | | | | | | | | Mitjana | Desviació | |
|---|-------------------------|-----|-----|-----|-----|---------------------|------|------|------|------|---------|-----------|------|
| | ← Totalment en desacord | | | | | → Totalment d'acord | | | | | | | |
| | 0 | 1 | 2 | 3 | 4 | 5 | 6 | 7 | 8 | 9 | | | 10 |
| 1 A l'inici del curs ha explicat amb claredat els objectius, el programa de l'assignatura i els criteris d'avaluació | n 10 | 9 | 23 | 23 | 44 | 129 | 125 | 173 | 177 | 121 | 87 | 6,82 | 2,14 |
| | % 1,0 | 0,9 | 2,3 | 2,3 | 4,5 | 13,1 | 12,7 | 17,6 | 18,0 | 12,3 | 8,8 | | |
| 2 Planifica adequadament el desenvolupament de l'assignatura (sessions, activitats, ritme) | n 9 | 14 | 23 | 32 | 51 | 91 | 152 | 174 | 195 | 116 | 78 | 6,77 | 2,15 |
| | % 0,9 | 1,4 | 2,3 | 3,3 | 5,2 | 9,2 | 15,4 | 17,7 | 19,8 | 11,8 | 7,9 | | |
| 3 Presenta una visió ampla de l'assignatura | n 10 | 11 | 22 | 19 | 43 | 99 | 132 | 167 | 203 | 137 | 96 | 6,98 | 2,13 |
| | % 1,0 | 1,1 | 2,2 | 1,9 | 4,4 | 10,1 | 13,4 | 17,0 | 20,6 | 13,9 | 9,8 | | |
| 4 Mostra un coneixement adequat de la matèria | n 5 | 9 | 14 | 25 | 29 | 60 | 111 | 154 | 179 | 181 | 177 | 7,52 | 2,10 |
| | % 0,5 | 0,9 | 1,4 | 2,5 | 2,9 | 6,1 | 11,3 | 15,7 | 18,2 | 18,4 | 18,0 | | |
| 5 Transmet amb claredat els continguts de l'assignatura | n 29 | 27 | 29 | 53 | 58 | 92 | 115 | 144 | 167 | 135 | 80 | 6,44 | 2,57 |
| | % 2,9 | 2,7 | 2,9 | 5,4 | 5,9 | 9,3 | 11,7 | 14,6 | 17,0 | 13,7 | 8,1 | | |
| 6 Mostra una actitud flexible introduint canvis raonables en el pla del curs, quan és necessari | n 13 | 16 | 21 | 40 | 55 | 109 | 119 | 167 | 180 | 105 | 62 | 6,57 | 2,23 |
| | % 1,3 | 1,6 | 2,1 | 4,1 | 5,6 | 11,1 | 12,1 | 17,0 | 18,3 | 10,7 | 6,3 | | |
| 7 La metodologia desenvolupada en l'assignatura ha estat adequada | n 19 | 15 | 32 | 46 | 60 | 109 | 129 | 151 | 171 | 117 | 46 | 6,38 | 2,32 |
| | % 1,9 | 1,5 | 3,3 | 4,7 | 6,1 | 11,1 | 13,1 | 15,3 | 17,4 | 11,9 | 4,7 | | |
| 8 El material d'estudi i de consulta proposat (bibliografia/documents/recursos didàctics, etc.) ha estat útil per a l'aprenentatge de l'assignatura | n 16 | 16 | 24 | 36 | 67 | 88 | 135 | 165 | 172 | 121 | 68 | 6,60 | 2,29 |
| | % 1,6 | 1,6 | 2,4 | 3,7 | 6,8 | 8,9 | 13,7 | 16,8 | 17,5 | 12,3 | 6,9 | | |
| 9 La seva manera d'explicar aconsegueix motivar l'alumnat | n 53 | 35 | 41 | 41 | 67 | 104 | 109 | 141 | 124 | 109 | 79 | 6,02 | 2,80 |
| | % 5,4 | 3,6 | 4,2 | 4,2 | 6,8 | 10,6 | 11,1 | 14,3 | 12,6 | 11,1 | 8,0 | | |
| 10 El tipus de treball realitzat (lectures, exercicis, estudis, pràctiques ...) ha contribuït a un bon aprenentatge de l'assignatura | n 17 | 17 | 32 | 39 | 57 | 97 | 140 | 172 | 180 | 111 | 55 | 6,48 | 2,29 |
| | % 1,7 | 1,7 | 3,3 | 4,0 | 5,8 | 9,9 | 14,2 | 17,5 | 18,3 | 11,3 | 5,6 | | |
| 11 Fomenta, facilita i crea un bon clima de treball i participació a classe | n 23 | 30 | 35 | 50 | 53 | 110 | 108 | 170 | 148 | 129 | 80 | 6,40 | 2,52 |
| | % 2,3 | 3,0 | 3,6 | 5,1 | 5,4 | 11,2 | 11,0 | 17,3 | 15,0 | 13,1 | 8,1 | | |
| 12 El volum de feina exigida és proporcional als crèdits de l'assignatura | n 31 | 29 | 30 | 34 | 56 | 135 | 134 | 179 | 150 | 86 | 36 | 6,09 | 2,38 |
| | % 3,2 | 2,9 | 3,0 | 3,5 | 5,7 | 13,7 | 13,6 | 18,2 | 15,2 | 8,7 | 3,7 | | |
| 13 El tipus d'avaluació previst (criteris i procediments) s'adequa a l'assignatura | n 27 | 24 | 37 | 38 | 58 | 101 | 139 | 185 | 175 | 91 | 35 | 6,21 | 2,36 |
| | % 2,7 | 2,4 | 3,8 | 3,9 | 5,9 | 10,3 | 14,1 | 18,8 | 17,8 | 9,2 | 3,6 | | |
| 14 Manté un bon clima de comunicació i relació amb els estudiants | n 25 | 19 | 25 | 37 | 46 | 92 | 96 | 147 | 147 | 121 | 108 | 6,69 | 2,53 |
| | % 2,5 | 1,9 | 2,5 | 3,8 | 4,7 | 9,3 | 9,8 | 14,9 | 14,9 | 12,3 | 11,0 | | |
| 15 Mostra interès perquè els alumnes aprenguin | n 22 | 24 | 31 | 31 | 57 | 73 | 119 | 148 | 155 | 134 | 99 | 6,67 | 2,51 |
| | % 2,2 | 2,4 | 3,2 | 3,2 | 5,8 | 7,4 | 12,1 | 15,0 | 15,8 | 13,6 | 10,1 | | |
| 16 En general, estic satisfet/a amb la qualitat del treball desenvolupat pel/per la professor/a | n 21 | 33 | 37 | 35 | 51 | 97 | 107 | 149 | 154 | 132 | 82 | 6,49 | 2,55 |
| | % 2,1 | 3,4 | 3,8 | 3,6 | 5,2 | 9,9 | 10,9 | 15,1 | 15,7 | 13,4 | 8,3 | | |

Gràfic de mitjanes: mitjana del departament i mitjana mínima i màxima del professorat participant en l'enquesta



Distribució per intervals de les puntuacions mitjanes del professorat del departament participant en l'enquesta



Agrupació dels ítems per categories

| | |
|-------|--|
| DEPT: | ECONOMIA POLÍTICA I HISENDA PÚBLICA |
|-------|--|

Cat_1. Saber-domini de la matèria (ítems 3 i 4)

Inclou el grau de confiança que té l'alumnat respecte del domini de la matèria que té el professor i dels coneixements que transmet a l'hora de donar una visió àmplia de la matèria.

| Interval de les mitjanes | 3. Presenta una visió àmplia de l'assignatura | | 4. Mostra un coneixement adequat de la matèria | |
|---------------------------------------|---|--------------------|--|--------------------|
| | freqüència | percentatge | freqüència | percentatge |
| (0 - 2,5) | 0 | 0,00% | 0 | 0,00% |
| (2,5 - 5) | 1 | 2,50% | 0 | 0,00% |
| (5 - 7,5) | 25 | 62,50% | 16 | 40,00% |
| (7,5 - 10) | 14 | 35,00% | 24 | 60,00% |
| Mitjana | MÍNIMA 4,27 MÀXIMA 9,00 | GLOBAL 6,98 | MÍNIMA 5,55 MÀXIMA 9,22 | GLOBAL 7,52 |
| Mitjana GLOBAL de la CATEGORIA | | | 7,25 | |

Cat_2. Organització i planificació de l'actuació docent (ítems 1, 2 i 6)

Aquesta dimensió no avalua el Pla docent en si mateix (instrument a disposició de la comunitat universitària) sinó el que se'n deriva de l'aplicació a través de:

- La comunicació a l'alumnat, a l'inici del curs, del marc de referència del professor en relació amb els objectius, els criteris de l'organització i la seqüència de la matèria i el que s'espera de l'alumne i com serà avaluat.

- La capacitat de planificar adequadament el desenvolupament de l'assignatura i incloure-hi com a actitud important la flexibilitat o capacitat d'introduir canvis en el pla de curs inicial, de manera que es respecti el que és substancial a la matèria, segons la conjuntura del grup o altres situacions no previstes.

| Interval de les mitjanes | 1. A l'inici del curs ha explicat amb claredat els objectius, el programa de l'assignatura i els criteris d'avaluació | | 2. Planifica adequadament el desenvolupament de l'assignatura (sessions, activitats, ritme) | | 6. Mostra una actitud flexible introduint canvis raonables en el pla del curs, quan és necessari | |
|---------------------------------------|---|--------------------|---|--------------------|--|--------------------|
| | freqüència | percentatge | freqüència | percentatge | freqüència | percentatge |
| (0 - 2,5) | 0 | 0,00% | 0 | 0,00% | 0 | 0,00% |
| (2,5 - 5) | 1 | 2,50% | 1 | 2,50% | 3 | 7,50% |
| (5 - 7,5) | 25 | 62,50% | 26 | 65,00% | 25 | 62,50% |
| (7,5 - 10) | 14 | 35,00% | 13 | 32,50% | 12 | 30,00% |
| Mitjana | MÍNIMA 4,27 MÀXIMA 9,14 | GLOBAL 6,82 | MÍNIMA 3,64 MÀXIMA 9,00 | GLOBAL 6,77 | MÍNIMA 2,64 MÀXIMA 9,29 | GLOBAL 6,57 |
| Mitjana GLOBAL de la CATEGORIA | | | 6,72 | | | |

Cat_3. L'exposició docent (ítems 5 i 9)

Inclou dos aspectes implícits en l'acte docent:

- La claredat de l'exposició, amb independència de la metodologia o del format de classe considerat (magistral, pràctiques, etc.)

- La motivació de l'alumnat o la capacitat de transmetre, a través de l'exposició docent, l'interès per l'assignatura.

| Interval de les mitjanes | 5. Transmet amb claredat els continguts de l'assignatura | | 9. La seva manera d'explicar aconsegueix motivar l'alumnat | |
|---------------------------------------|--|--------------------|--|--------------------|
| | freqüència | percentatge | freqüència | percentatge |
| (0 - 2,5) | 0 | 0,00% | 0 | 0,00% |
| (2,5 - 5) | 5 | 12,50% | 12 | 30,00% |
| (5 - 7,5) | 21 | 52,50% | 17 | 42,50% |
| (7,5 - 10) | 14 | 35,00% | 11 | 27,50% |
| Mitjana | MÍNIMA 2,64 MÀXIMA 9,29 | GLOBAL 6,44 | MÍNIMA 2,55 MÀXIMA 9,43 | GLOBAL 6,02 |
| Mitjana GLOBAL de la CATEGORIA | | | 6,23 | |

Cat_4. Metodologia i ús de recursos en el procés d'ensenyament-aprenentatge (ítems 7, 8 i 10)

Suposa avaluar l'actuació del professor en relació amb:

- L'adequació de la metodologia o de les estratègies d'aprenentatge en el context de la classe o de la situació docent
- La capacitat d'orientar adequadament l'estudiant per desenvolupar les feines mitjançant diferents activitats i treballs
- La qualitat del material d'estudi i dels recursos aportats

| 7. La metodologia desenvolupada en l'assignatura ha estat adequada | | | 8. El material d'estudi i de consulta proposat (bibliografia, documents, recursos didàctics, etc.) ha estat útil per a l'aprenentatge de l'assignatura | | | 10. El tipus de treball realitzat (lectures, exercicis, estudis, pràctiques, etc.) ha contribuït a un bon aprenentatge de l'assignatura | | |
|--|--|--------------------|--|--------------------|--|---|--|--|
| Intervals de les mitjanes | freqüència | percentatge | freqüència | percentatge | freqüència | percentatge | | |
| (0 - 2,5) | 0 | 0,00% | 0 | 0,00% | 0 | 0,00% | | |
| (2,5 - 5) | 3 | 7,50% | 3 | 7,50% | 3 | 7,50% | | |
| (5 - 7,5) | 25 | 62,50% | 28 | 70,00% | 29 | 72,50% | | |
| (7,5 - 10) | 12 | 30,00% | 9 | 22,50% | 8 | 20,00% | | |
| Mitjana | MÍNIMA 3,64 MÀXIMA 9,00 | GLOBAL 6,38 | MÍNIMA 4,09 MÀXIMA 9,57 | GLOBAL 6,60 | MÍNIMA 3,36 MÀXIMA 8,86 | GLOBAL 6,48 | | |
| Mitjana GLOBAL de la CATEGORIA | | | 6,49 | | | | | |

Cat_5. Actituds del professorat en la interacció amb els estudiants, tant en el context de grup classe com en l'atenció individualitzada (ítems 11, 14 i 15)

Inclou els següents aspectes:

- Actitud de respecte i de receptivitat vers l'alumnat
- Implicació personal amb el progrés dels estudiants en el procés d'aprenentatge
- Capacitat de promoure un clima de classe participatiu

| 11. Fomenta, facilita i crea un bon clima de treball i participació a classe | | | 14. Manté un bon clima de comunicació i relació amb els estudiants | | | 15. Mostra interès perquè els alumnes aprenguin | | |
|--|--|--------------------|--|--------------------|--|---|--|--|
| Intervals de les mitjanes | freqüència | percentatge | freqüència | percentatge | freqüència | percentatge | | |
| (0 - 2,5) | 0 | 0,00% | 0 | 0,00% | 0 | 0,00% | | |
| (2,5 - 5) | 7 | 17,50% | 7 | 17,50% | 2 | 5,00% | | |
| (5 - 7,5) | 20 | 50,00% | 16 | 40,00% | 23 | 57,50% | | |
| (7,5 - 10) | 13 | 32,50% | 17 | 42,50% | 15 | 37,50% | | |
| Mitjana | MÍNIMA 3,90 MÀXIMA 8,91 | GLOBAL 6,40 | MÍNIMA 4,10 MÀXIMA 9,25 | GLOBAL 6,69 | MÍNIMA 3,50 MÀXIMA 9,29 | GLOBAL 6,67 | | |
| Mitjana GLOBAL de la CATEGORIA | | | 6,59 | | | | | |

Cat_6. Avaluació dels aprenentatges (ítems 12 i 13)

Inclou els següents aspectes:

- Coherència de les demandes de treball en relació amb els crèdits de l'assignatura i del treball desenvolupat.
- Adequació dels criteris i dels procediments d'avaluació previstos a la naturalesa i al desenvolupament de la matèria

Cat_7. Satisfacció global (ítem 16)

Valoració global amb la qualitat de l'actuació docent del professorat

| 12. El volum de feina exigida és proporcional als crèdits de l'assignatura | | | 13. El tipus d'avaluació previst (criteris i procediments) s'adequa a l'assignatura | | | 16. En general, estic satisfet/a amb la qualitat del treball desenvolupat pel/per la professor/professora | | |
|--|--|--------------------|---|--------------------|--|---|--|--|
| Intervals de les mitjanes | freqüència | percentatge | freqüència | percentatge | freqüència | percentatge | | |
| (0 - 2,5) | 0 | 0,00% | 0 | 0,00% | 0 | 0,00% | | |
| (2,5 - 5) | 4 | 10,00% | 6 | 15,00% | 6 | 0,00% | | |
| (5 - 7,5) | 30 | 75,00% | 26 | 65,00% | 21 | 52,50% | | |
| (7,5 - 10) | 6 | 15,00% | 8 | 20,00% | 13 | 32,50% | | |
| Mitjana | MÍNIMA 3,85 MÀXIMA 9,00 | GLOBAL 6,09 | MÍNIMA 2,85 MÀXIMA 9,29 | GLOBAL 6,21 | MÍNIMA 3,36 MÀXIMA 9,17 | GLOBAL 6,49 | | |
| Mitjana GLOBAL de la CATEGORIA | | | 6,15 | | | 6,49 | | |