

COMPTABILITAT

1r semestre

2n semestre

INFORME AGREGAT DE DEPARTAMENT

COMPTABILITAT

El professorat adscrit al Departament de Comptabilitat ha impartit docència, el 1r semestre del curs 2006 - 2007, en l'ensenyament/els ensenyaments de: ECONOMIA - ADMINISTRACIÓ I DIRECCIÓ D'EMPRESES - CIÈNCIES EMPRESARIALS - RELACIONS LABORALS. Aquest professorat va estar seleccionat prèviament en la planificació tramesa a la IAP.

L'enquesta s'ha realitzat a 32 grups classe i s'han recollit 1141 respostes sobre un potencial de 4000 respostes possibles (equivalents a la suma total dels estudiants matriculats en el conjunt dels grups participants), cosa que representa un 28,53 % de resposta vàlida.

S'han elaborat informes corresponents a l'actuació docent de 29 professors i professores, que han impartit 12 assignatures diferents. Quan el nombre de respostes rebudes ha estat inferior a 10, s'ha procedit a elaborar l'informe corresponent si es donaven simultàniament les condicions següents: una participació més gran o igual al 30 % dels estudiants matriculats, un error mostral més petit o igual al 0,30, i un nombre d'estudiants matriculats igual o superior a 5.

Descripció de l'informe

L'informe s'estructura en els apartats següents:

1. Síntesi dels principals resultats.
2. Informe agregat del departament. Similar al que presenta cadascun dels professors; inclou l'anàlisi descriptiva de les dades identificadores de l'alumnat participant, la taula d'estadístics descriptius, la taula de freqüències de les respostes, el gràfic de mitjanes i la distribució per intervals de les puntuacions mitjanes del professorat participant.
3. Agrupació dels ítems per categories. En aquest cas, els 16 ítems de l'enquesta s'han agrupat en 7 categories segons la definició especificada en el manual d'avaluació. L'agrupació ha estat la següent:
 - Saber - domini de la matèria (ítems 3 i 4)
 - Organització i planificació de l'actuació docent (ítems 1, 2 i 6)
 - L'exposició docent (ítems 5 i 9)
 - Metodologia i ús dels recursos en el procés d'ensenyament - aprenentatge (ítems 7, 8 i 10)
 - Actituds del professorat en la interacció amb els estudiants, tant en el context de grup classe com en l'atenció individualitzada (ítems 11, 14 i 15)
 - Avaluació dels aprenentatges (ítems 12 i 13)
 - Satisfacció global (ítem 16)

Es presenta, sobre cada categoria, la distribució de mitjanes en els intervals següents: (0 - 2,5), (2,5 - 5), (5 - 7,5) i (7,5 - 10), així com la mitjana màxima, la mitjana mínima i la mitjana global de la categoria.

1. Síntesi dels principals resultats

[Caracterització de la mostra](#)

Del total d'alumnat que ha participat en l'enquesta, un 61 % han estat dones. La mitjana d'edat se situa en els 22 anys; l'edat mínima és 17 anys i la màxima 52. Pel que fa a la situació laboral, un 59,33 % manifesta que treballa i un 45,20 % d'aquests ho fa en una jornada de més de 25 hores.

Respecte al tipus d'assignatura, un 89,04 % dels estudiants les ha cursat com a obligatòries i un 7,62 % les ha triat com a optatives. Tanmateix, s'han matriculat per primera vegada el 67,13 % dels estudiants i un 29,71 % ho ha fet dues o més vegades en la mateixa assignatura.

El 81,60 % dels estudiants afirma que ha assistit a classe molt sovint. Pel que fa a l'interès per l'assignatura, un 24,36 % manifesta que té un interès molt alt. Finalment, un 18,40 % considera que ha aprofundit molt en el contingut d'aquesta.

[Valoració dels ítems](#)

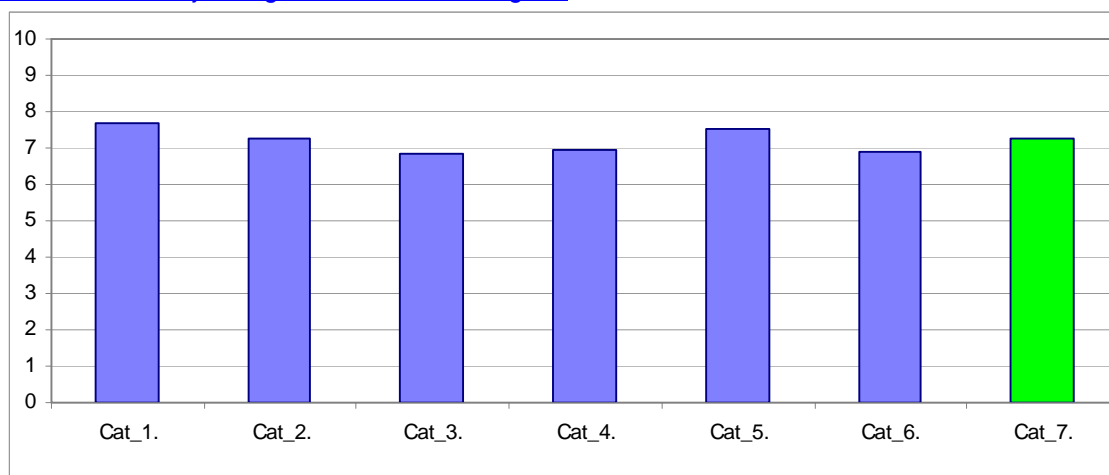
En una escala de valoració d'entre 0 i 10 (totalment en desacord - totalment d'acord), l'**ítem que s'ha valorat millor** ha estat l'Ítem 4: "Mostra un coneixement adequat de la matèria" amb una mitjana de 8,01. Per contra, l'ítem amb la valoració més baixa ha estat l'Ítem 9: "La seva manera d'explicar aconseguix motivar l'alumnat" amb una mitjana de 6,76.

L'ítem de satisfacció global ("En general, estic satisfet/a amb la qualitat del treball desenvolupat per/per la professor/a") presenta una mitjana de 7,26 amb una desviació de $\pm 2,39$ en el total de la mostra del departament.

[Taula resum de l'agrupació de les preguntes per categories i gràfic de mitjanes](#)

Cat_1. Saber - domini de la matèria (ítems 3 i 4)	7,71
Cat_2. Organització i planificació de l'actuació docent (ítems 1,2 i 6)	7,24
Cat_3. L'exposició docent (ítems 5 i 9)	6,86
Cat_4. Metodologia i ús de recursos ... (ítems 7, 8 i 10)	6,95
Cat_5. Actituds en la interacció amb els estudiants ... (ítems 11,14 i 15)	7,52
Cat_6. Avaluació dels aprenentatges (ítems 12 i 13)	6,90
Cat_7. Satisfacció global (ítem 16)	7,26

[Gràfic de les mitjanes globals de cada categoria](#)



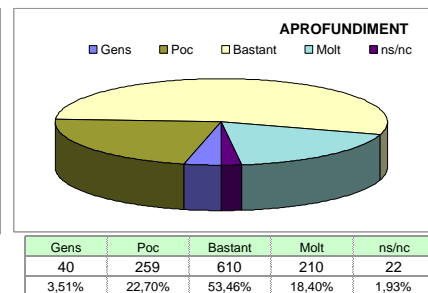
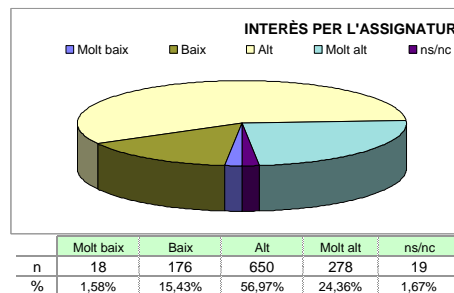
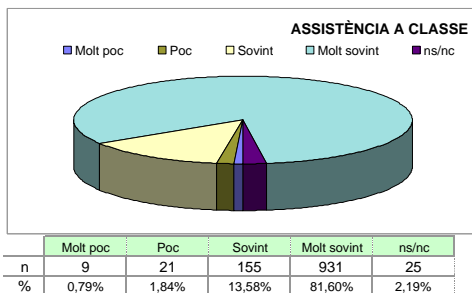
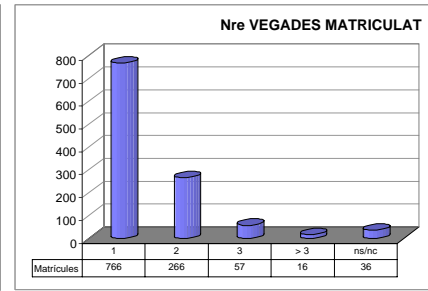
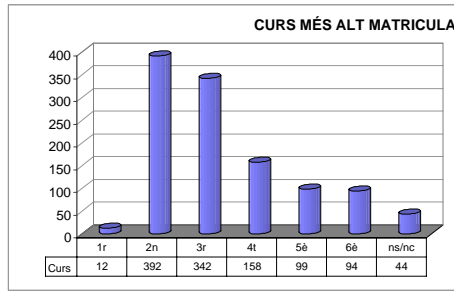
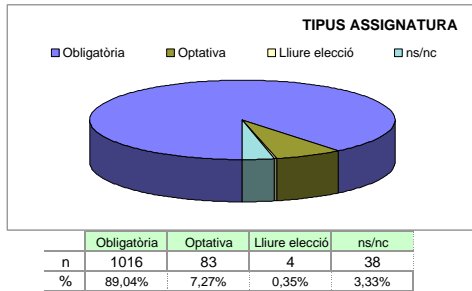
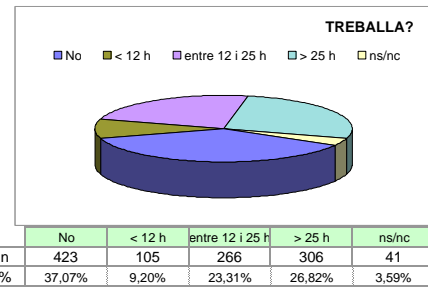
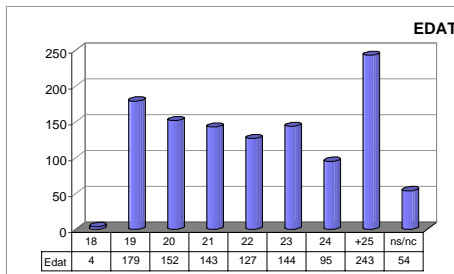
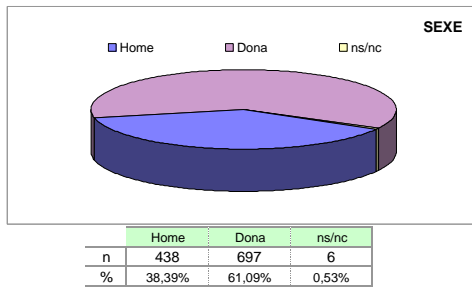
Grups participants
32

Curs 2006 - 2007
1r semestre

Alumnat matriculat en els grups participants: 4.000
Nombre total d'enquestes empenyades: 1.141

Percentatge de resposta
28,53%

Anàlisi descriptiva de les dades identificadores de l'alumnat participant



Taula d'estadístics descriptius

	respostes		departament			
	nre.	%	mitjana	desviació	mínim	màxim
1 A l'inici del curs ha explicat amb claredat els objectius, el programa de l'assignatura i els criteris d'avaluació	1133	99,3	7,45	2,00	0	10
2 Planifica adequadament el desenvolupament de l'assignatura (sessions, activitats, ritme)	1137	99,6	7,11	2,21	0	10
3 Presenta una visió ampla de l'assignatura	1136	99,6	7,42	2,00	0	10
4 Mostra un coneixement adequat de la matèria	1130	99,0	8,01	1,96	0	10
5 Transmet amb claredat els continguts de l'assignatura	1125	98,6	6,96	2,40	0	10
6 Mostra una actitud flexible introduint canvis raonables en el pla del curs, quan és necessari	1123	98,4	7,17	2,12	0	10
7 La metodologia desenvolupada en l'assignatura ha estat adequada	1128	98,9	6,91	2,43	0	10
8 El material d'estudi i de consulta proposat (bibliografia/documents/recursos didàctics, etc.) ha estat útil per a l'aprenentatge de l'assignatura	1127	98,8	6,87	2,23	0	10
9 La seva manera d'explicar aconsegueix motivar l'alumnat	1127	98,8	6,76	2,64	0	10
10 El tipus de treball realitzat (lectures, exercicis, estudis, pràctiques ...) ha contribuït a un bon aprenentatge de l'assignatura	1129	98,9	7,06	2,32	0	10
11 Fomenta, facilita i crea un bon clima de treball i participació a classe	1132	99,2	7,19	2,31	0	10
12 El volum de feina exigida és proporcional als crèdits de l'assignatura	1120	98,2	6,80	2,40	0	10
13 El tipus d'avaluació previst (criteris i procediments) s'adequa a l'assignatura	1128	98,9	7,00	2,29	0	10
14 Manté un bon clima de comunicació i relació amb els estudiants	1132	99,2	7,66	2,18	0	10
15 Mostra interès perquè els alumnes aprenguin	1129	98,9	7,70	2,17	0	10
16 En general, estic satisfet/a amb la qualitat del treball desenvolupat pel/per la professor/a	1123	98,4	7,26	2,39	0	10

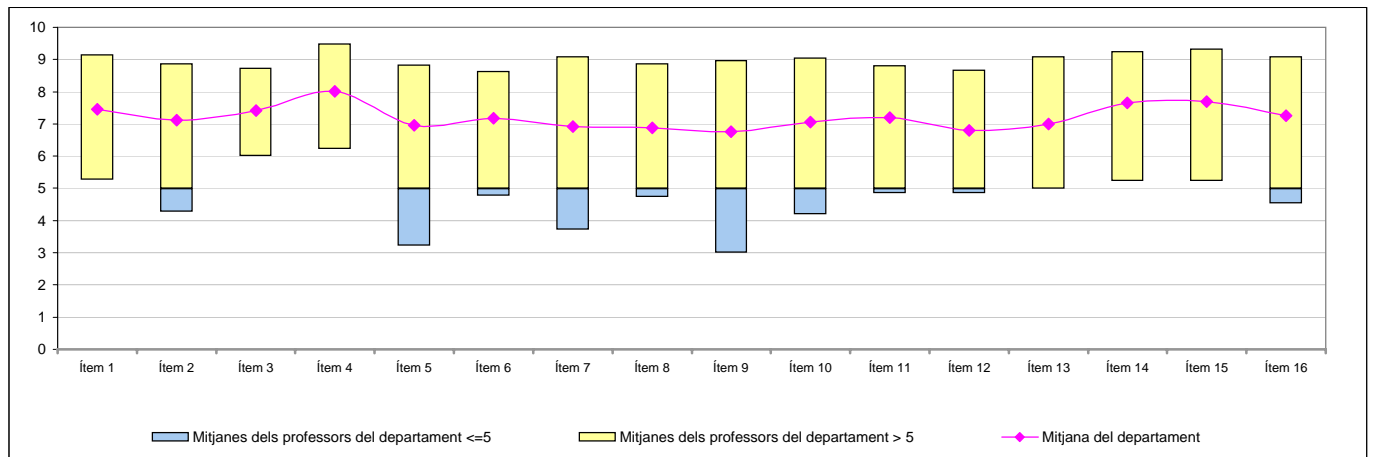
Han participat un total de 29 professors/es diferents amb CODI:

200057	---	---
200207	---	---
200250	---	---
200267	---	---
200302	---	---
200326	---	---
200349	---	---
200350	---	---
200359	---	---
200367	---	---
200390	---	---
200424	---	---
200495	---	---
200503	---	---
200505	---	---
200629	---	---
200685	---	---
200852	---	---
200878	---	---
200935	---	---
200938	---	---
200984	---	---
201141	---	---
201142	---	---
201175	---	---
201296	---	---
600464	---	---
600493	---	---
601016	---	---
---	---	---
---	---	---
---	---	---

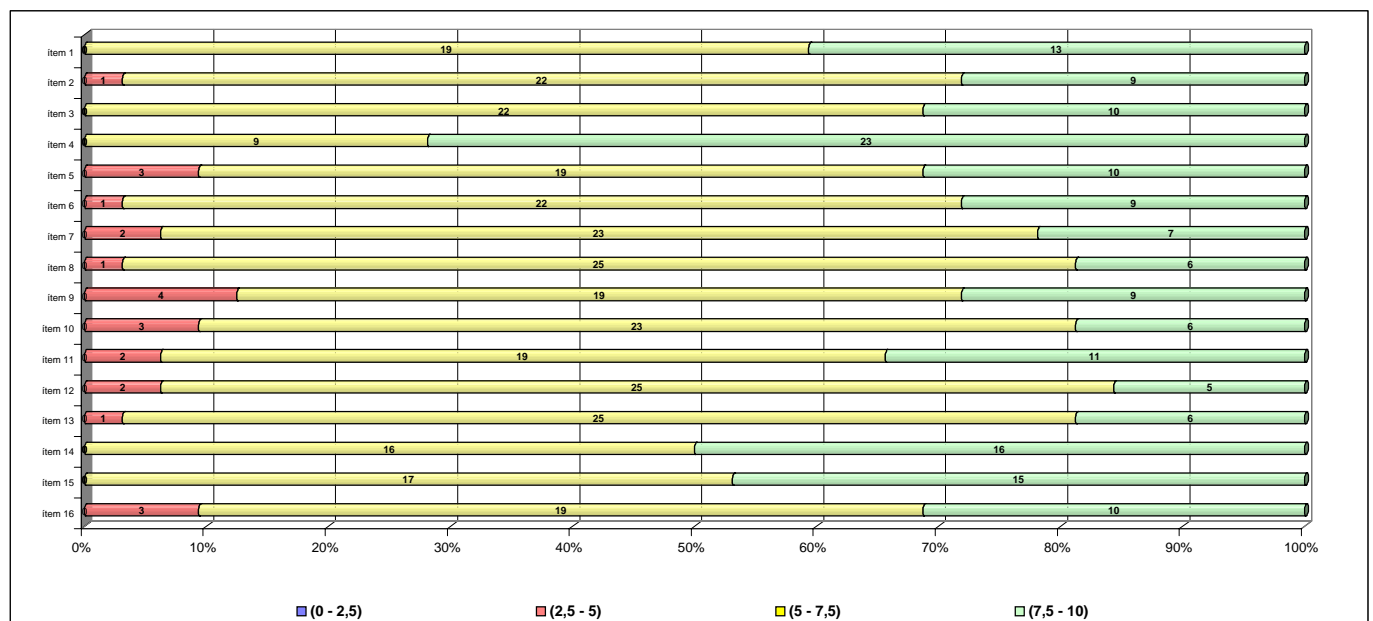
Taula de freqüències de les respostes (%)

		Escala de valoració										Mitjana	Desviació	
		Totalment												
		0	1	2	3	4	5	6	7	8	9			10
1	A l'inici del curs ha explicat amb claredat els objectius, el programa de l'assignatura i els criteris d'avaluació	n 5	11	13	19	28	97	139	227	212	190	192	7,45	2,00
		% 0,4	1,0	1,1	1,7	2,5	8,5	12,2	19,9	18,6	16,7	16,8		
2	Planifica adequadament el desenvolupament de l'assignatura (sessions, activitats, ritme)	n 11	17	26	30	45	104	143	199	234	175	153	7,11	2,21
		% 1,0	1,5	2,3	2,6	3,9	9,1	12,5	17,4	20,5	15,3	13,4		
3	Presenta una visió ampla de l'assignatura	n 8	13	15	17	39	71	127	225	259	208	154	7,42	2,00
		% 0,7	1,1	1,3	1,5	3,4	6,2	11,1	19,7	22,7	18,2	13,5		
4	Mostra un coneixement adequat de la matèria	n 6	12	5	19	24	53	76	151	241	264	279	8,01	1,96
		% 0,5	1,1	0,4	1,7	2,1	4,6	6,7	13,2	21,1	23,1	24,5		
5	Transmet amb claredat els continguts de l'assignatura	n 20	31	28	32	51	92	137	176	224	204	130	6,96	2,40
		% 1,8	2,7	2,5	2,8	4,5	8,1	12,0	15,4	19,6	17,9	11,4		
6	Mostra una actitud flexible introduint canvis raonables en el pla del curs, quan és necessari	n 9	16	14	30	51	97	148	188	235	202	133	7,17	2,12
		% 0,8	1,4	1,2	2,6	4,5	8,5	13,0	16,5	20,6	17,7	11,7		
7	La metodologia desenvolupada en l'assignatura ha estat adequada	n 20	29	32	39	43	107	135	195	205	169	154	6,91	2,43
		% 1,8	2,5	2,8	3,4	3,8	9,4	11,8	17,1	18,0	14,8	13,5		
8	El material d'estudi i de consulta proposat (bibliografia/documents/recursos didàctics, etc.) ha estat útil per a l'aprenentatge de l'assignatura	n 19	14	29	34	45	123	158	199	228	170	108	6,87	2,23
		% 1,7	1,2	2,5	3,0	3,9	10,8	13,8	17,4	20,0	14,9	9,5		
9	La seva manera d'explicar aconsegueix motivar l'alumnat	n 45	20	36	44	51	113	124	158	204	172	160	6,76	2,64
		% 3,9	1,8	3,2	3,9	4,5	9,9	10,9	13,8	17,9	15,1	14,0		
10	El tipus de treball realitzat (lectures, exercicis, estudis, pràctiques ...) ha contribuït a un bon aprenentatge de l'assignatura	n 16	21	23	33	53	111	122	194	220	170	166	7,06	2,32
		% 1,4	1,8	2,0	2,9	4,6	9,7	10,7	17,0	19,3	14,9	14,5		
11	Fomenta, facilita i crea un bon clima de treball i participació a classe	n 16	18	23	39	39	93	138	177	195	227	167	7,19	2,31
		% 1,4	1,6	2,0	3,4	3,4	8,2	12,1	15,5	17,1	19,9	14,6		
12	El volum de feina exigida és proporcional als crèdits de l'assignatura	n 30	12	40	33	52	111	151	182	214	176	119	6,80	2,40
		% 2,6	1,1	3,5	2,9	4,6	9,7	13,2	16,0	18,8	15,4	10,4		
13	El tipus d'avaluació previst (criteris i procediments) s'adequa a l'assignatura	n 16	15	21	36	59	133	128	179	224	152	165	7,00	2,29
		% 1,4	1,3	1,8	3,2	5,2	11,7	11,2	15,7	19,6	13,3	14,5		
14	Manté un bon clima de comunicació i relació amb els estudiants	n 12	11	17	23	28	88	107	144	201	264	237	7,66	2,18
		% 1,1	1,0	1,5	2,0	2,5	7,7	9,4	12,6	17,6	23,1	20,8		
15	Mostra interès perquè els alumnes aprenguin	n 14	10	16	17	33	79	101	148	222	236	253	7,70	2,17
		% 1,2	0,9	1,4	1,5	2,9	6,9	8,9	13,0	19,5	20,7	22,2		
16	En general, estic satisfet/a amb la qualitat del treball desenvolupat pel/per la professor/a	n 22	21	20	35	39	90	119	148	222	220	187	7,26	2,39
		% 1,9	1,8	1,8	3,1	3,4	7,9	10,4	13,0	19,5	19,3	16,4		

Gràfic de mitjanes: mitjana del departament i mitjana mínima i màxima del professorat participant en l'enquesta



Distribució per intervals de les puntuacions mitjanes del professorat del departament participant en l'enquesta



Agrupació dels ítems per categories

DEPT:	COMPTABILITAT
-------	----------------------

Cat_1. Saber-domini de la matèria (ítems 3 i 4)

Inclou el grau de confiança que té l'alumnat respecte del domini de la matèria que té el professor i dels coneixements que transmet a l'hora de donar una visió àmplia de la matèria.

Intervals de les mitjanes	3. Presenta una visió àmplia de l'assignatura		4. Mostra un coneixement adequat de la matèria	
	freqüència	percentatge	freqüència	percentatge
(0 - 2,5)	0	0,00%	0	0,00%
(2,5 - 5)	0	0,00%	0	0,00%
(5 - 7,5)	22	68,75%	9	28,13%
(7,5 - 10)	10	31,25%	23	71,88%
Mitjana	MÍNIMA 6,00 MÀXIMA 8,73	GLOBAL 7,42	MÍNIMA 6,23 MÀXIMA 9,48	GLOBAL 8,01
Mitjana GLOBAL de la CATEGORIA			7,71	

Cat_2. Organització i planificació de l'actuació docent (ítems 1, 2 i 6)

Aquesta dimensió no avalua el Pla docent en si mateix (instrument a disposició de la comunitat universitària) sinó el que se'n deriva de l'aplicació a través de:

- La comunicació a l'alumnat, a l'inici del curs, del marc de referència del professor en relació amb els objectius, els criteris de l'organització i la seqüència de la matèria i el que s'espera de l'alumne i com serà avaluat.

- La capacitat de planificar adequadament el desenvolupament de l'assignatura i incloure-hi com a actitud important la flexibilitat o capacitat d'introduir canvis en el pla de curs inicial, de manera que es respecti el que és substancial a la matèria, segons la conjuntura del grup o altres situacions no previstes.

Intervals de les mitjanes	1. A l'inici del curs ha explicat amb claredat els objectius, el programa de l'assignatura i els criteris d'avaluació		2. Planifica adequadament el desenvolupament de l'assignatura (sessions, activitats, ritme)		6. Mostra una actitud flexible introduint canvis raonables en el pla del curs, quan és necessari	
	freqüència	percentatge	freqüència	percentatge	freqüència	percentatge
(0 - 2,5)	0	0,00%	0	0,00%	0	0,00%
(2,5 - 5)	0	0,00%	1	3,13%	2	6,25%
(5 - 7,5)	19	59,38%	22	68,75%	23	71,88%
(7,5 - 10)	13	40,63%	9	28,13%	7	21,88%
Mitjana	MÍNIMA 5,27 MÀXIMA 9,15	GLOBAL 7,45	MÍNIMA 4,27 MÀXIMA 8,88	GLOBAL 7,11	MÍNIMA 3,23 MÀXIMA 8,83	GLOBAL 7,17
Mitjana GLOBAL de la CATEGORIA			7,24			

Cat_3. L'exposició docent (ítems 5 i 9)

Inclou dos aspectes implícits en l'acte docent:

- La claredat de l'exposició, amb independència de la metodologia o del format de classe considerat (magistral, pràctiques, etc.)

- La motivació de l'alumnat o la capacitat de transmetre, a través de l'exposició docent, l'interès per l'assignatura.

Intervals de les mitjanes	5. Transmet amb claredat els continguts de l'assignatura		9. La seva manera d'explicar aconsegueix motivar l'alumnat	
	freqüència	percentatge	freqüència	percentatge
(0 - 2,5)	0	0,00%	0	0,00%
(2,5 - 5)	3	9,38%	4	12,50%
(5 - 7,5)	19	59,38%	19	59,38%
(7,5 - 10)	10	31,25%	9	28,13%
Mitjana	MÍNIMA 3,23 MÀXIMA 8,83	GLOBAL 6,96	MÍNIMA 3,00 MÀXIMA 8,96	GLOBAL 6,76
Mitjana GLOBAL de la CATEGORIA			6,86	

Cat_4. Metodologia i ús de recursos en el procés d'ensenyament-aprenentatge (ítems 7, 8 i 10)

Suposa avaluar l'actuació del professor en relació amb:

- L'adequació de la metodologia o de les estratègies d'aprenentatge en el context de la classe o de la situació docent
- La capacitat d'orientar adequadament l'estudiant per desenvolupar les feines mitjançant diferents activitats i treballs
- La qualitat del material d'estudi i dels recursos aportats

7. La metodologia desenvolupada en l'assignatura ha estat adequada			8. El material d'estudi i de consulta proposat (bibliografia, documents, recursos didàctics, etc.) ha estat útil per a l'aprenentatge de l'assignatura			10. El tipus de treball realitzat (lectures, exercicis, estudis, pràctiques, etc.) ha contribuït a un bon aprenentatge de l'assignatura		
Intervals de les mitjanes	freqüència	percentatge	freqüència	percentatge	freqüència	percentatge		
(0 - 2,5)	0	0,00%	0	0,00%	0	0,00%		
(2,5 - 5)	2	6,25%	1	3,13%	3	9,38%		
(5 - 7,5)	23	71,88%	25	78,13%	23	71,88%		
(7,5 - 10)	7	21,88%	6	18,75%	6	18,75%		
Mitjana	MÍNIMA 3,71 MÀXIMA 9,08	GLOBAL 6,91	MÍNIMA 4,73 MÀXIMA 8,88	GLOBAL 6,87	MÍNIMA 4,19 MÀXIMA 9,04	GLOBAL 7,06		
Mitjana GLOBAL de la CATEGORIA			6,95					

Cat_5. Actituds del professorat en la interacció amb els estudiants, tant en el context de grup classe com en l'atenció individualitzada (ítems 11, 14 i 15)

Inclou els següents aspectes:

- Actitud de respecte i de receptivitat vers l'alumnat
- Implicació personal amb el progrés dels estudiants en el procés d'aprenentatge
- Capacitat de promoure un clima de classe participatiu

11. Fomenta, facilita i crea un bon clima de treball i participació a classe			14. Manté un bon clima de comunicació i relació amb els estudiants			15. Mostra interès perquè els alumnes aprenguin		
Intervals de les mitjanes	freqüència	percentatge	freqüència	percentatge	freqüència	percentatge		
(0 - 2,5)	0	0,00%	0	0,00%	0	0,00%		
(2,5 - 5)	2	6,25%	0	0,00%	0	0,00%		
(5 - 7,5)	19	59,38%	16	50,00%	17	53,13%		
(7,5 - 10)	11	34,38%	16	50,00%	15	46,88%		
Mitjana	MÍNIMA 4,86 MÀXIMA 8,81	GLOBAL 7,19	MÍNIMA 5,23 MÀXIMA 9,25	GLOBAL 7,66	MÍNIMA 5,23 MÀXIMA 9,31	GLOBAL 7,70		
Mitjana GLOBAL de la CATEGORIA			7,52					

Cat_6. Avaluació dels aprenentatges (ítems 12 i 13)

Inclou els següents aspectes:

- Coherència de les demandes de treball en relació amb els crèdits de l'assignatura i del treball desenvolupat.
- Adequació dels criteris i dels procediments d'avaluació previstos a la naturalesa i al desenvolupament de la matèria

Cat_7. Satisfacció global (ítem 16)

Valoració global amb la qualitat de l'actuació docent del professorat

12. El volum de feina exigida és proporcional als crèdits de l'assignatura			13. El tipus d'avaluació previst (criteris i procediments) s'adequa a l'assignatura			16. En general, estic satisfet/a amb la qualitat del treball desenvolupat pel/per la professor/professora		
Intervals de les mitjanes	freqüència	percentatge	freqüència	percentatge	freqüència	percentatge		
(0 - 2,5)	0	0,00%	0	0,00%	0	0,00%		
(2,5 - 5)	2	6,25%	1	3,13%	3	0,00%		
(5 - 7,5)	25	78,13%	25	78,13%	19	59,38%		
(7,5 - 10)	5	15,63%	6	18,75%	10	31,25%		
Mitjana	MÍNIMA 4,86 MÀXIMA 8,68	GLOBAL 6,80	MÍNIMA 5,00 MÀXIMA 9,08	GLOBAL 7,00	MÍNIMA 4,52 MÀXIMA 9,09	GLOBAL 7,26		
Mitjana GLOBAL de la CATEGORIA			6,90			7,26		

INFORME AGREGAT DE DEPARTAMENT

COMPTABILITAT

El professorat adscrit al Departament de Comptabilitat ha impartit docència, el 2n semestre del curs 2006-2007, en l'ensenyament/els ensenyaments de: ECONOMIA - ADMINISTRACIÓ I DIRECCIÓ D'EMPRESES - CIÈNCIES EMPRESARIALS - RELACIONS LABORALS. Aquest professorat va estar seleccionat prèviament en la planificació tramesa a la IAP.

L'enquesta s'ha realitzat a 28 grups classe i s'han recollit 1029 respostes sobre un potencial de 2932 respostes possibles (equivalents a la suma total dels estudiants matriculats en el conjunt dels grups participants), cosa que representa un 35,10 % de resposta vàlida.

S'han elaborat informes corresponents a l'actuació docent de 24 professors i professores, que han impartit 12 assignatures diferents. Quan el nombre de respostes rebudes ha estat inferior a 10, s'ha procedit a elaborar l'informe corresponent si es donaven simultàniament les condicions següents: una participació més gran o igual al 30 % dels estudiants matriculats, un error mostral més petit o igual al 0,30, i un nombre d'estudiants matriculats igual o superior a 5.

Descripció de l'informe

L'informe s'estructura en els apartats següents:

1. Síntesi dels principals resultats.
2. Informe agregat del departament. Similar al que presenta cadascun dels professors; inclou l'anàlisi descriptiva de les dades identificadores de l'alumnat participant, la taula d'estadístics descriptius, la taula de freqüències de les respostes, el gràfic de mitjanes i la distribució per intervals de les puntuacions mitjanes del professorat participant.
3. Agrupació dels ítems per categories. En aquest cas, els 16 ítems de l'enquesta s'han agrupat en 7 categories segons la definició especificada en el manual d'avaluació. L'agrupació ha estat la següent:
 - Saber - domini de la matèria (ítems 3 i 4)
 - Organització i planificació de l'actuació docent (ítems 1, 2 i 6)
 - L'exposició docent (ítems 5 i 9)
 - Metodologia i ús dels recursos en el procés d'ensenyament - aprenentatge (ítems 7, 8 i 10)
 - Actituds del professorat en la interacció amb els estudiants, tant en el context de grup classe com en l'atenció individualitzada (ítems 11, 14 i 15)
 - Avaluació dels aprenentatges (ítems 12 i 13)
 - Satisfacció global (ítem 16)

Es presenta, sobre cada categoria, la distribució de mitjanes en els intervals següents: (0 - 2,5), (2,5 - 5), (5 - 7,5) i (7,5 - 10), així com la mitjana màxima, la mitjana mínima i la mitjana global de la categoria.

1. Síntesi dels principals resultats

Caracterització de la mostra

Del total d'alumnat que ha participat en l'enquesta, un 58 % han estat dones. La mitjana d'edat se situa en els 23 anys; l'edat mínima és 18 anys i la màxima 50. Pel que fa a la situació laboral, un 64,92 % manifesta que treballa i un 61,23 % d'aquests ho fa en una jornada de més de 25 hores.

Respecte al tipus d'assignatura, un 89,60 % dels estudiants les ha cursat com a obligatòries i un 6,12 % les ha triat com a optatives. Tanmateix, s'han matriculat per primera vegada el 70,75 % dels estudiants i un 25,95 % ho ha fet dues o més vegades en la mateixa assignatura.

El 82,70 % dels estudiants afirma que ha assistit a classe molt sovint. Pel que fa a l'interès per l'assignatura, un 24,98 % manifesta que té un interès molt alt. Finalment, un 18,08 % considera que ha aprofundit molt en el contingut d'aquesta.

Valoració dels ítems

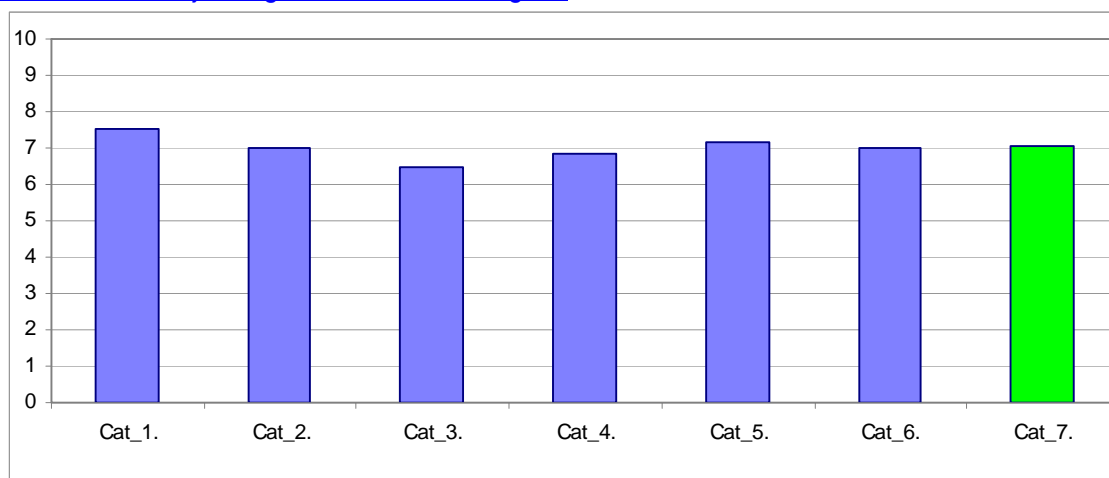
En una escala de valoració d'entre 0 i 10 (totalment en desacord - totalment d'acord), l'**ítem que s'ha valorat millor** ha estat l'Ítem 4: "Mostra un coneixement adequat de la matèria" amb una mitjana de 7,95. Per contra, l'ítem amb la valoració més baixa ha estat l'Ítem 9: "La seva manera d'explicar aconseguix motivar l'alumnat" amb una mitjana de 6,31.

L'ítem de satisfacció global ("En general, estic satisfet/a amb la qualitat del treball desenvolupat per/per la professor/a") presenta una mitjana de 7,03 amb una desviació de $\pm 2,75$ en el total de la mostra del departament.

Taula resum de l'agrupació de les preguntes per categories i gràfic de mitjanes

Cat_1. Saber - domini de la matèria (ítems 3 i 4)	7,55
Cat_2. Organització i planificació de l'actuació docent (ítems 1,2 i 6)	7,01
Cat_3. L'exposició docent (ítems 5 i 9)	6,50
Cat_4. Metodologia i ús de recursos ... (ítems 7, 8 i 10)	6,84
Cat_5. Actituds en la interacció amb els estudiants ... (ítems 11,14 i 15)	7,15
Cat_6. Avaluació dels aprenentatges (ítems 12 i 13)	7,01
Cat_7. Satisfacció global (ítem 16)	7,03

Gràfic de les mitjanes globals de cada categoria



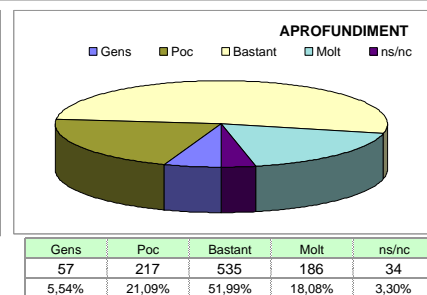
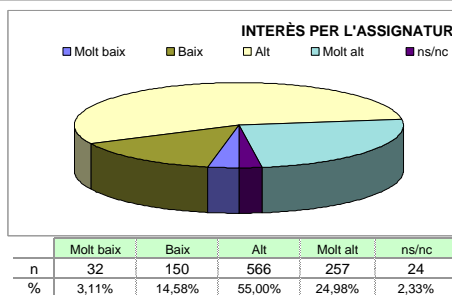
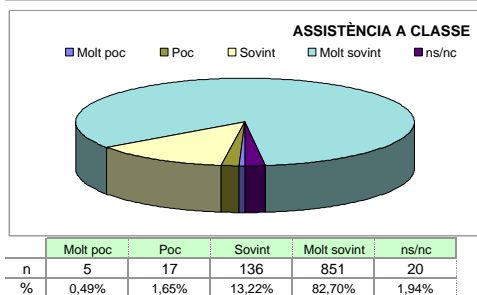
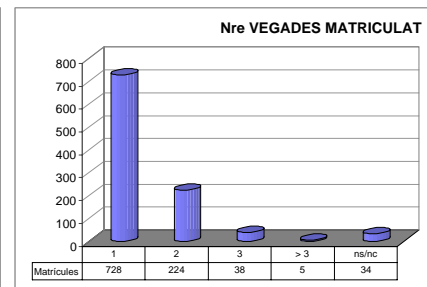
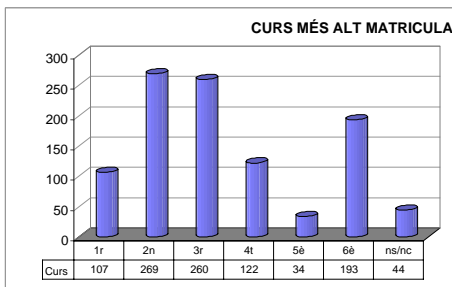
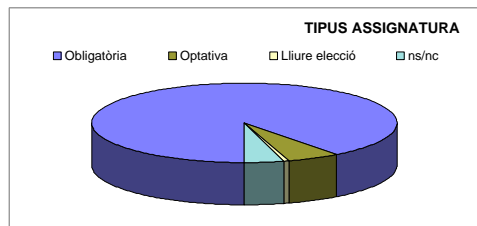
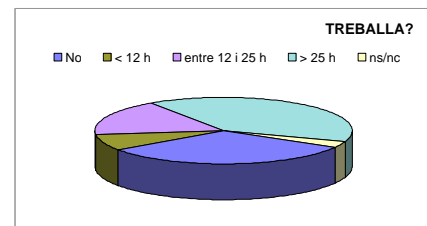
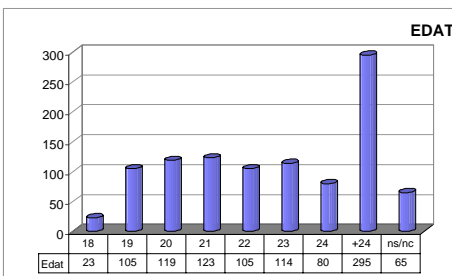
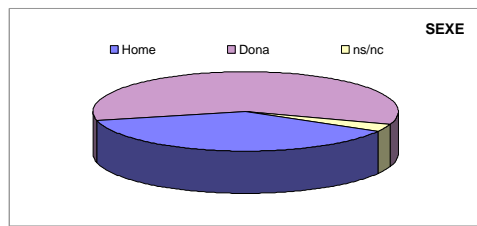
Grups participants **28**

Curs 2006 - 2007 **2n semestre**

Alumnat matriculat en els grups participants: 2.932
 Nombre total d'enquestes empenyades: 1.029

Percentatge de resposta **35,10%**

Anàlisi descriptiva de les dades identificadores de l'alumnat participant



Taula d'estadístics descriptius

	respostes		departament			
	nre.	%	mitjana	desviació	mínim	màxim
1 A l'inici del curs ha explicat amb claredat els objectius, el programa de l'assignatura i els criteris d'avaluació	1006	97,8	7,25	2,33	0	10
2 Planifica adequadament el desenvolupament de l'assignatura (sessions, activitats, ritme)	1006	97,8	6,76	2,53	0	10
3 Presenta una visió ampla de l'assignatura	1002	97,4	7,16	2,36	0	10
4 Mostra un coneixement adequat de la matèria	1007	97,9	7,95	2,22	0	10
5 Transmet amb claredat els continguts de l'assignatura	1001	97,3	6,69	2,80	0	10
6 Mostra una actitud flexible introduint canvis raonables en el pla del curs, quan és necessari	997	96,9	7,02	2,53	0	10
7 La metodologia desenvolupada en l'assignatura ha estat adequada	1008	98,0	6,65	2,74	0	10
8 El material d'estudi i de consulta proposat (bibliografia/documents/recursos didàctics, etc.) ha estat útil per a l'aprenentatge de l'assignatura	994	96,6	6,98	2,63	0	10
9 La seva manera d'explicar aconsegueix motivar l'alumnat	999	97,1	6,31	3,03	0	10
10 El tipus de treball realitzat (lectures, exercicis, estudis, pràctiques ...) ha contribuït a un bon aprenentatge de l'assignatura	1005	97,7	6,88	2,64	0	10
11 Fomenta, facilita i crea un bon clima de treball i participació a classe	1001	97,3	6,79	2,71	0	10
12 El volum de feina exigit és proporcional als crèdits de l'assignatura	987	95,9	6,79	2,60	0	10
13 El tipus d'avaluació previst (criteris i procediments) s'adequa a l'assignatura	998	97,0	7,23	2,60	0	10
14 Manté un bon clima de comunicació i relació amb els estudiants	948	92,1	7,27	2,63	0	10
15 Mostra interès perquè els alumnes aprenguin	985	95,7	7,40	2,59	0	10
16 En general, estic satisfet/a amb la qualitat del treball desenvolupat pel/per la professor/a	981	95,3	7,03	2,75	0	10

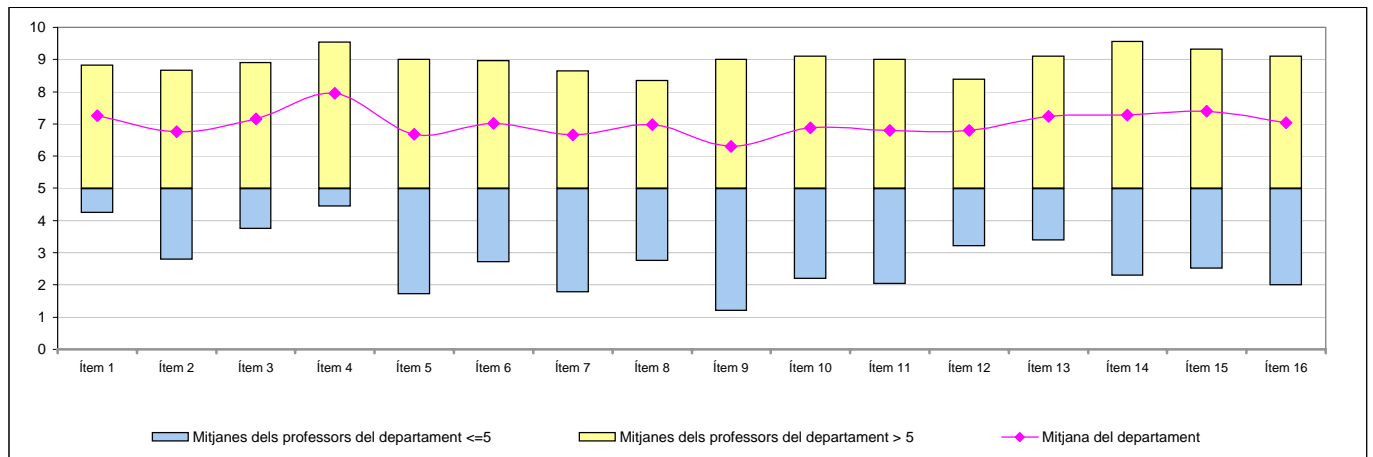
Han participat un total de 24 professors/es diferents amb CODI:

- 200057 --- ---
- 200133 --- ---
- 200170 --- ---
- 200249 --- ---
- 200250 --- ---
- 200275 --- ---
- 200359 --- ---
- 200375 --- ---
- 200495 --- ---
- 200503 --- ---
- 200517 --- ---
- 200540 --- ---
- 200663 --- ---
- 200708 --- ---
- 200724 --- ---
- 200938 --- ---
- 200989 --- ---
- 201318 --- ---
- 600464 --- ---
- 600662 --- ---
- 600675 --- ---
- 601016 --- ---
- 601345 --- ---
- 601401 --- ---
-
-
-
-
-
-
-
-

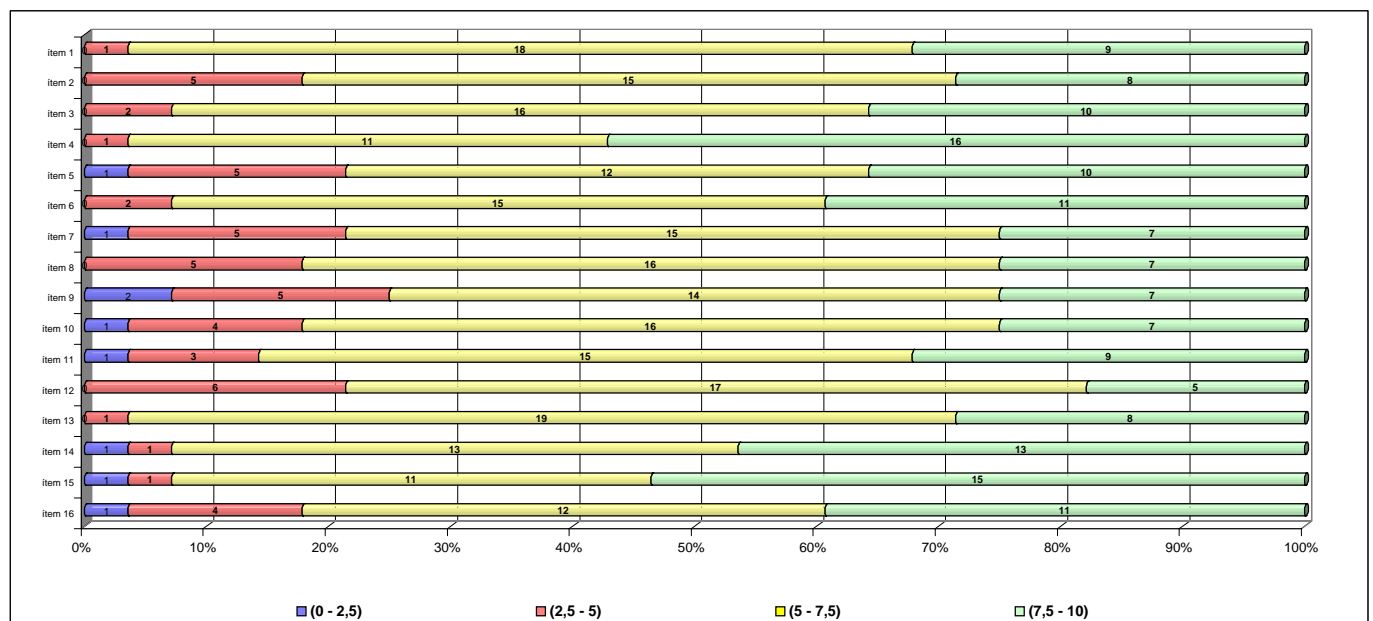
Taula de freqüències de les respostes (%)

	Escala de valoració											Mitjana	Desviació
	← Totalment en desacord										Totalment d'acord →		
	0	1	2	3	4	5	6	7	8	9	10		
1 A l'inici del curs ha explicat amb claredat els objectius, el programa de l'assignatura i els criteris d'avaluació	n 14	11	22	32	44	89	99	164	185	157	189	7,25	2,33
	% 1,4	1,1	2,1	3,1	4,3	8,6	9,6	15,9	18,0	15,3	18,4		
2 Planifica adequadament el desenvolupament de l'assignatura (sessions, activitats, ritme)	n 20	32	37	43	44	83	124	162	177	163	121	6,76	2,53
	% 1,9	3,1	3,6	4,2	4,3	8,1	12,1	15,7	17,2	15,8	11,8		
3 Presenta una visió ampla de l'assignatura	n 12	25	17	39	42	65	116	166	189	176	155	7,16	2,36
	% 1,2	2,4	1,7	3,8	4,1	6,3	11,3	16,1	18,4	17,1	15,1		
4 Mostra un coneixement adequat de la matèria	n 11	10	12	17	42	47	59	128	175	195	311	7,95	2,22
	% 1,1	1,0	1,2	1,7	4,1	4,6	5,7	12,4	17,0	19,0	30,2		
5 Transmet amb claredat els continguts de l'assignatura	n 43	41	26	36	49	94	104	135	154	165	154	6,69	2,80
	% 4,2	4,0	2,5	3,5	4,8	9,1	10,1	13,1	15,0	16,0	15,0		
6 Mostra una actitud flexible introduint canvis raonables en el pla del curs, quan és necessari	n 22	27	29	29	44	83	104	162	160	177	160	7,02	2,53
	% 2,1	2,6	2,8	2,8	4,3	8,1	10,1	15,7	15,5	17,2	15,5		
7 La metodologia desenvolupada en l'assignatura ha estat adequada	n 43	26	42	36	54	84	120	129	186	141	147	6,65	2,74
	% 4,2	2,5	4,1	3,5	5,2	8,2	11,7	12,5	18,1	13,7	14,3		
8 El material d'estudi i de consulta proposat (bibliografia/documents/recursos didàctics, etc.) ha estat útil per a l'aprenentatge de l'assignatura	n 36	30	22	26	37	81	97	160	175	171	159	6,98	2,63
	% 3,5	2,9	2,1	2,5	3,6	7,9	9,4	15,5	17,0	16,6	15,5		
9 La seva manera d'explicar aconsegueix motivar l'alumnat	n 82	33	34	39	43	104	118	120	142	132	152	6,31	3,03
	% 8,0	3,2	3,3	3,8	4,2	10,1	11,5	11,7	13,8	12,8	14,8		
10 El tipus de treball realitzat (lectures, exercicis, estudis, pràctiques ...) ha contribuït a un bon aprenentatge de l'assignatura	n 34	27	33	31	47	85	98	136	188	187	139	6,88	2,64
	% 3,3	2,6	3,2	3,0	4,6	8,3	9,5	13,2	18,3	18,2	13,5		
11 Fomenta, facilita i crea un bon clima de treball i participació a classe	n 36	35	31	29	43	103	104	140	152	172	156	6,79	2,71
	% 3,5	3,4	3,0	2,8	4,2	10,0	10,1	13,6	14,8	16,7	15,2		
12 El volum de feina exigida és proporcional als crèdits de l'assignatura	n 32	25	36	34	38	92	112	139	185	173	121	6,79	2,60
	% 3,1	2,4	3,5	3,3	3,7	8,9	10,9	13,5	18,0	16,8	11,8		
13 El tipus d'avaluació previst (criteris i procediments) s'adequa a l'assignatura	n 27	20	25	29	44	88	80	125	164	181	215	7,23	2,60
	% 2,6	1,9	2,4	2,8	4,3	8,6	7,8	12,1	15,9	17,6	20,9		
14 Manté un bon clima de comunicació i relació amb els estudiants	n 24	28	28	19	35	74	81	111	151	201	196	7,27	2,63
	% 2,3	2,7	2,7	1,8	3,4	7,2	7,9	10,8	14,7	19,5	19,0		
15 Mostra interès perquè els alumnes aprenguin	n 25	23	24	29	29	53	105	118	148	197	234	7,40	2,59
	% 2,4	2,2	2,3	2,8	2,8	5,2	10,2	11,5	14,4	19,1	22,7		
16 En general, estic satisfet/a amb la qualitat del treball desenvolupat pel/per la professor/a	n 38	31	27	29	42	66	99	118	150	205	176	7,03	2,75
	% 3,7	3,0	2,6	2,8	4,1	6,4	9,6	11,5	14,6	19,9	17,1		

Gràfic de mitjanes: mitjana del departament i mitjana mínima i màxima del professorat participant en l'enquesta



Distribució per intervals de les puntuacions mitjanes del professorat del departament participant en l'enquesta



Agrupació dels ítems per categories

DEPT:	COMPTABILITAT
-------	----------------------

Cat_1. Saber-domini de la matèria (ítems 3 i 4)

Inclou el grau de confiança que té l'alumnat respecte del domini de la matèria que té el professor i dels coneixements que transmet a l'hora de donar una visió àmplia de la matèria.

Interval de les mitjanes	3. Presenta una visió àmplia de l'assignatura		4. Mostra un coneixement adequat de la matèria	
	freqüència	percentatge	freqüència	percentatge
(0 - 2,5)	0	0,00%	0	0,00%
(2,5 - 5)	2	7,14%	1	3,57%
(5 - 7,5)	16	57,14%	11	39,29%
(7,5 - 10)	10	35,71%	16	57,14%
Mitjana	MÍNIMA 3,74 MÀXIMA 8,90	GLOBAL 7,16	MÍNIMA 4,43 MÀXIMA 9,54	GLOBAL 7,95
Mitjana GLOBAL de la CATEGORIA			7,55	

Cat_2. Organització i planificació de l'actuació docent (ítems 1, 2 i 6)

Aquesta dimensió no avalua el Pla docent en si mateix (instrument a disposició de la comunitat universitària) sinó el que se'n deriva de l'aplicació a través de:

- La comunicació a l'alumnat, a l'inici del curs, del marc de referència del professor en relació amb els objectius, els criteris de l'organització i la seqüència de la matèria i el que s'espera de l'alumne i com serà avaluat.

- La capacitat de planificar adequadament el desenvolupament de l'assignatura i incloure-hi com a actitud important la flexibilitat o capacitat d'introduir canvis en el pla de curs inicial, de manera que es respecti el que és substancial a la matèria, segons la conjuntura del grup o altres situacions no previstes.

Interval de les mitjanes	1. A l'inici del curs ha explicat amb claredat els objectius, el programa de l'assignatura i els criteris d'avaluació		2. Planifica adequadament el desenvolupament de l'assignatura (sessions, activitats, ritme)		6. Mostra una actitud flexible introduint canvis raonables en el pla del curs, quan és necessari	
	freqüència	percentatge	freqüència	percentatge	freqüència	percentatge
(0 - 2,5)	0	0,00%	0	0,00%	1	3,57%
(2,5 - 5)	1	3,57%	5	17,86%	5	17,86%
(5 - 7,5)	18	64,29%	15	53,57%	15	53,57%
(7,5 - 10)	9	32,14%	8	28,57%	7	25,00%
Mitjana	MÍNIMA 4,23 MÀXIMA 8,82	GLOBAL 7,25	MÍNIMA 2,77 MÀXIMA 8,67	GLOBAL 6,76	MÍNIMA 1,70 MÀXIMA 9,00	GLOBAL 7,02
Mitjana GLOBAL de la CATEGORIA			7,01			

Cat_3. L'exposició docent (ítems 5 i 9)

Inclou dos aspectes implícits en l'acte docent:

- La claredat de l'exposició, amb independència de la metodologia o del format de classe considerat (magistral, pràctiques, etc.)

- La motivació de l'alumnat o la capacitat de transmetre, a través de l'exposició docent, l'interès per l'assignatura.

Interval de les mitjanes	5. Transmet amb claredat els continguts de l'assignatura		9. La seva manera d'explicar aconsegueix motivar l'alumnat	
	freqüència	percentatge	freqüència	percentatge
(0 - 2,5)	1	3,57%	2	7,14%
(2,5 - 5)	5	17,86%	5	17,86%
(5 - 7,5)	12	42,86%	14	50,00%
(7,5 - 10)	10	35,71%	7	25,00%
Mitjana	MÍNIMA 1,70 MÀXIMA 9,00	GLOBAL 6,69	MÍNIMA 1,19 MÀXIMA 9,00	GLOBAL 6,31
Mitjana GLOBAL de la CATEGORIA			6,50	

Cat_4. Metodologia i ús de recursos en el procés d'ensenyament-aprenentatge (ítems 7, 8 i 10)

Suposa avaluar l'actuació del professor en relació amb:

- L'adequació de la metodologia o de les estratègies d'aprenentatge en el context de la classe o de la situació docent
- La capacitat d'orientar adequadament l'estudiant per desenvolupar les feines mitjançant diferents activitats i treballs
- La qualitat del material d'estudi i dels recursos aportats

7. La metodologia desenvolupada en l'assignatura ha estat adequada			8. El material d'estudi i de consulta proposat (bibliografia, documents, recursos didàctics, etc.) ha estat útil per a l'aprenentatge de l'assignatura			10. El tipus de treball realitzat (lectures, exercicis, estudis, pràctiques, etc.) ha contribuït a un bon aprenentatge de l'assignatura		
Intervals de les mitjanes	freqüència	percentatge	freqüència	percentatge	freqüència	percentatge		
(0 - 2,5)	1	3,57%	0	0,00%	1	3,57%		
(2,5 - 5)	5	17,86%	5	17,86%	4	14,29%		
(5 - 7,5)	15	53,57%	16	57,14%	16	57,14%		
(7,5 - 10)	7	25,00%	7	25,00%	7	25,00%		
Mitjana	MÍNIMA 1,77 MÀXIMA 8,64	GLOBAL 6,65	MÍNIMA 2,75 MÀXIMA 8,36	GLOBAL 6,98	MÍNIMA 2,19 MÀXIMA 9,10	GLOBAL 6,88		
Mitjana GLOBAL de la CATEGORIA			6,84					

Cat_5. Actituds del professorat en la interacció amb els estudiants, tant en el context de grup classe com en l'atenció individualitzada (ítems 11, 14 i 15)

Inclou els següents aspectes:

- Actitud de respecte i de receptivitat vers l'alumnat
- Implicació personal amb el progrés dels estudiants en el procés d'aprenentatge
- Capacitat de promoure un clima de classe participatiu

11. Fomenta, facilita i crea un bon clima de treball i participació a classe			14. Manté un bon clima de comunicació i relació amb els estudiants			15. Mostra interès perquè els alumnes aprenguin		
Intervals de les mitjanes	freqüència	percentatge	freqüència	percentatge	freqüència	percentatge		
(0 - 2,5)	1	3,57%	1	3,57%	1	3,57%		
(2,5 - 5)	3	10,71%	1	3,57%	1	3,57%		
(5 - 7,5)	15	53,57%	13	46,43%	11	39,29%		
(7,5 - 10)	9	32,14%	13	46,43%	15	53,57%		
Mitjana	MÍNIMA 2,02 MÀXIMA 9,00	GLOBAL 6,79	MÍNIMA 2,28 MÀXIMA 9,57	GLOBAL 7,27	MÍNIMA 2,50 MÀXIMA 9,32	GLOBAL 7,40		
Mitjana GLOBAL de la CATEGORIA			7,15					

Cat_6. Avaluació dels aprenentatges (ítems 12 i 13)

Inclou els següents aspectes:

- Coherència de les demandes de treball en relació amb els crèdits de l'assignatura i del treball desenvolupat.
- Adequació dels criteris i dels procediments d'avaluació previstos a la naturalesa i al desenvolupament de la matèria

Cat_7. Satisfacció global (ítem 16)

Valoració global amb la qualitat de l'actuació docent del professorat

12. El volum de feina exigida és proporcional als crèdits de l'assignatura			13. El tipus d'avaluació previst (criteris i procediments) s'adequa a l'assignatura			16. En general, estic satisfet/a amb la qualitat del treball desenvolupat pel/per la professor/professora		
Intervals de les mitjanes	freqüència	percentatge	freqüència	percentatge	freqüència	percentatge		
(0 - 2,5)	0	0,00%	0	0,00%	1	3,57%		
(2,5 - 5)	6	21,43%	1	3,57%	4	0,00%		
(5 - 7,5)	17	60,71%	19	67,86%	12	42,86%		
(7,5 - 10)	5	17,86%	8	28,57%	11	39,29%		
Mitjana	MÍNIMA 3,21 MÀXIMA 8,40	GLOBAL 6,79	MÍNIMA 3,37 MÀXIMA 9,10	GLOBAL 7,23	MÍNIMA 1,98 MÀXIMA 9,11	GLOBAL 7,03		
Mitjana GLOBAL de la CATEGORIA			7,01			7,03		