

# **PATOLOGIA I TERAPÈUTICA EXPERIMENTAL**

1r semestre

2n semestre

## INFORME AGREGAT DE DEPARTAMENT

### PATOLOGIA I TERAPÈUTICA EXPERIMENTAL

El professorat adscrit al Departament de/d' PATOLOGIA I TERAPÈUTICA EXPERIMENTAL ha impartit docència, el 1r semestre del Curs 2005 - 2006, en l'ensenyament/els ensenyaments de: MEDICINA - ODONTOLOGIA - PODOLOGIA. Aquest professorat va estar seleccionat prèviament en la planificació tramesa de la IAP.

L'enquesta s'ha realitzat a 21 grups classe i s'han recollit 782 respostes sobre un potencial de 1916 respostes possibles (equivalents a la suma total dels estudiants matriculats en el conjunt dels grups participants), cosa que representa un 40,81 % de resposta vàlida.

S'han elaborat informes corresponents a l'actuació docent de 17 professors/es, que han impartit 11 assignatures diferents. Quan el nombre de respostes rebudes ha estat inferior a 10, s'ha procedit a elaborar l'informe corresponent si es donaven simultàniament les condicions següents; una participació més gran o igual al 30 % dels estudiants matriculats; un error mostral més petit o igual al 0,30; i un nombre d'estudiants matriculats superior a 5.

#### **Descripció de l'informe**

L'informe s'estructura en els apartats següents:

1. Síntesi dels principals resultats.
2. Informe agregat del departament. Similar al que presenta cadascun dels professors; inclou l'anàlisi descriptiva de les dades identificadores de l'alumnat participant, la taula d'estadístics descriptius, la taula de freqüències de les respostes, el gràfic de mitjanes i la distribució per intervals de les puntuacions mitjanes del professorat participant.
3. Agrupació dels ítems per categories. En aquest cas, els 16 ítems de l'enquesta s'han agrupat en 7 categories segons la definició especificada en el manual d'avaluació. L'agrupació ha estat la següent:
  - Saber - domini de la matèria (ítems 3 i 4)
  - Organització i planificació de l'acte docent (ítems 1, 2 i 6)
  - L'exposició docent (ítems 5 i 9)
  - Metodologia i ús dels recursos en el procés d'ensenyament - aprenentatge (ítems 7, 8 i 10)
  - Actituds dels professor en la interacció amb els estudiants, tant en el context de grup classe com en l'atenció individualitzada (ítems 11, 14 i 15)
  - Avaluació dels aprenentatges (ítems 12 i 13)
  - Satisfacció global (ítem 16)

Es presenta, sobre cada categoria, la distribució de mitjanes en els intervals següents: (0 - 2,5), (2,5 - 5), (5 - 7,5) i (7,5 - 10) així com la mitjana màxima, la mitjana mínima i la mitjana global de la categoria.

## 1. Síntesi dels principals resultats

### Caracterització de la mostra

Del total d'alumnat que ha participat en l'enquesta, un 80 % han estat dones. La mitjana d'edat se situa en els 20 anys; l'edat mínima és 17 anys i la màxima 38. Pel que fa a la situació laboral, un 14,07 % manifesta que treballa i un 16,36 % d'aquests ho fa en una jornada de més de 25 hores.

Respecte al tipus d'assignatura, un 96,93 % dels estudiants les ha cursat com a obligatòries i un 0,00 % les ha triat com a optatives. Tanmateix, s'han matriculat per primera vegada el 93,99 % dels estudiants i un 2,56 % ho ha fet dues o més vegades en la mateixa assignatura.

El 83,12 % dels estudiants afirma que ha assistit a classe molt sovint. Pel que fa a l'interès per l'assignatura, un 19,57 % manifesta que té un interès molt alt. Finalment, un 8,57 % considera que ha aprofundit molt en el seu contingut d'aquesta.

### Valoració dels ítems

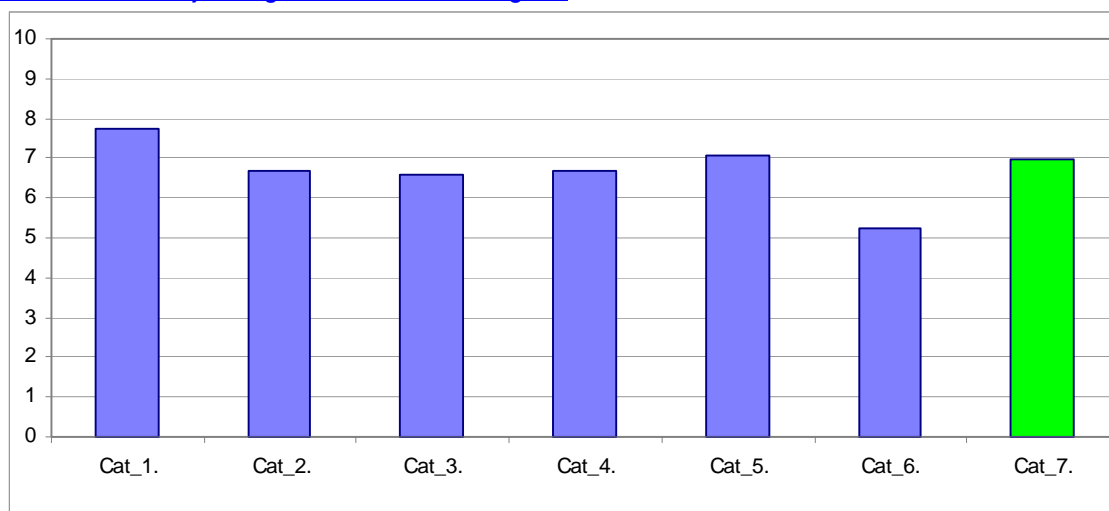
En una escala de valoració d'entre 0 a 10 (totalment en desacord - totalment d'acord), l'**ítem que s'ha valorat millor** ha estat l'Ítem 4: "Mostra un coneixement adequat de la matèria" amb una mitjana de 8,19. Per contra, l'ítem amb la valoració més baixa ha estat l'Ítem 12: "El volum de feina exigida és proporcional als crèdits de l'assignatura" amb una mitjana de 4,93.

L'ítem de satisfacció global ("En general, estic satisfet/a amb la qualitat del treball desenvolupat per/per la professor/a") presenta una mitjana de 6,96 amb una desviació de  $\pm 2,40$  en el total de la mostra del departament.

### Taula resum de l'agrupació de les preguntes per categories i gràfic de mitjanes

Cat_1. Saber - domini de la matèria (ítems 3 i 4)	7,75
Cat_2. Organització i planificació de l'acte docent (ítems 1,2 i 6)	6,70
Cat_3. L'exposició docent (ítems 5 i 9)	6,58
Cat_4. Metodologia i ús de recursos ... (ítems 7, 8 i 10)	6,68
Cat_5. Actituds en la interacció amb els estudiants ... (ítems 11,14 i 15)	7,06
Cat_6. Avaluació dels aprenentatges (ítems 12 i 13)	5,24
Cat_7. Satisfacció global (ítem 16)	6,96

### Gràfic de les mitjanes globals de cada categoria

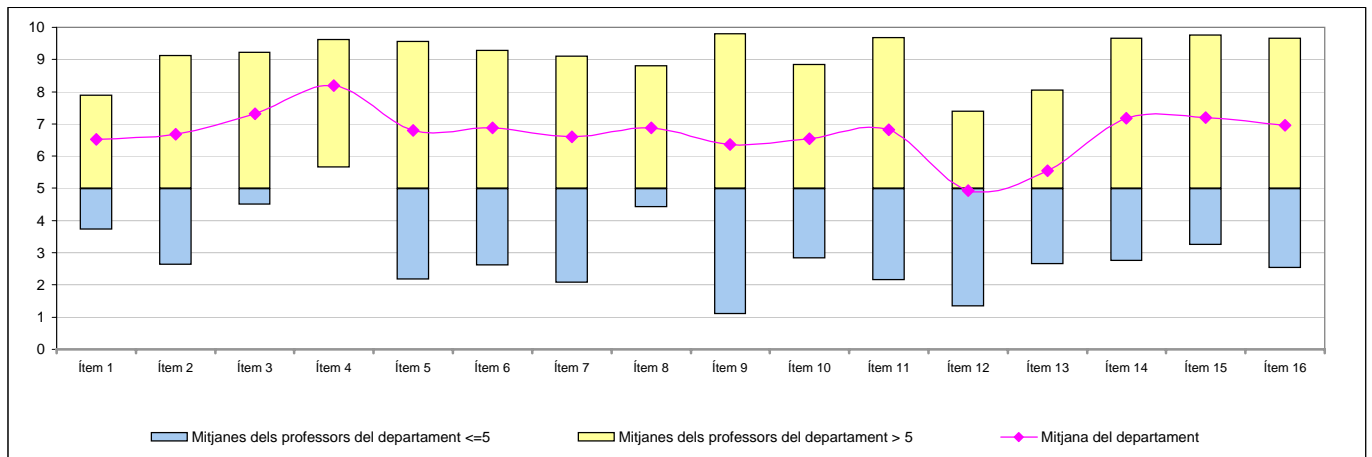




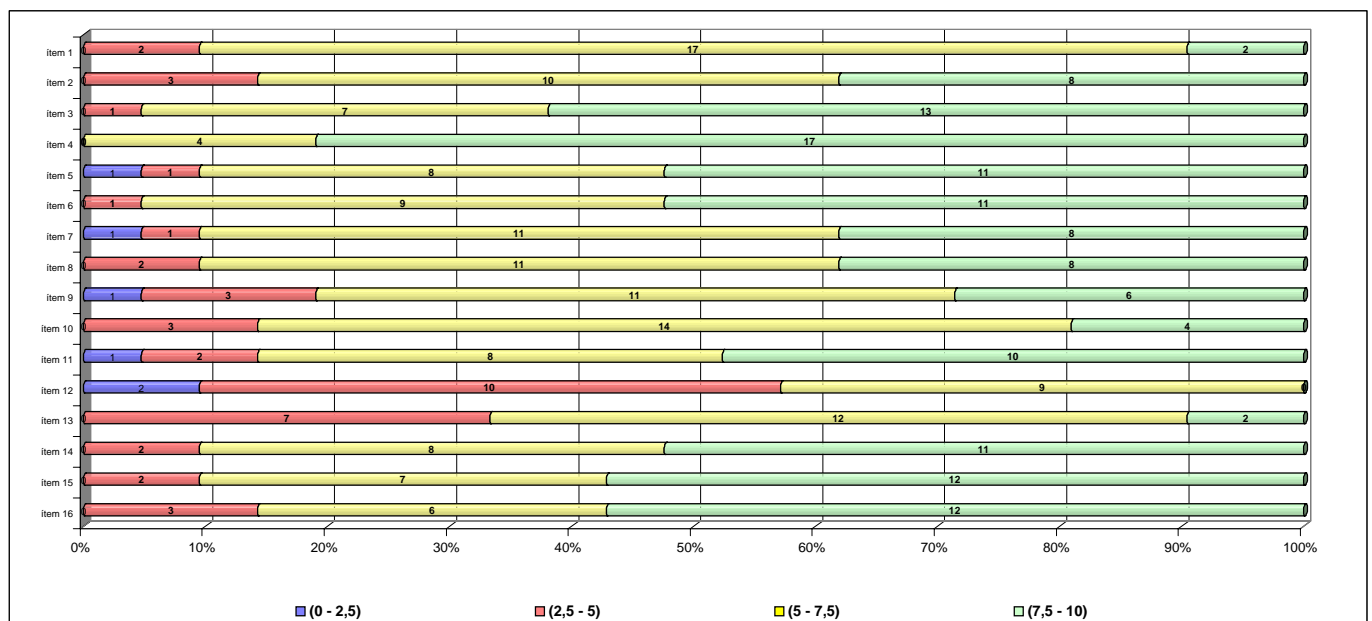
## Taula de freqüències de les respostes (%)

		Escala de valoració										Mitjana	Desviació	
		← Totalment en desacord → Totalment d'acord →												
		0	1	2	3	4	5	6	7	8	9			10
1	A l'inici del curs ha explicat amb claredat els objectius, el programa de l'assignatura i els criteris d'avaluació	n 13	19	16	27	29	97	117	182	160	73	38	6,52	2,14
		% 1,7	2,4	2,0	3,5	3,7	12,4	15,0	23,3	20,5	9,3	4,9		
2	Planifica adequadament el desenvolupament de l'assignatura (sessions, activitats, ritme)	n 19	13	23	31	39	78	83	143	180	110	55	6,69	2,35
		% 2,4	1,7	2,9	4,0	5,0	10,0	10,6	18,3	23,0	14,1	7,0		
3	Presenta una visió ampla de l'assignatura	n 5	10	17	20	26	46	72	144	205	143	85	7,32	2,07
		% 0,6	1,3	2,2	2,6	3,3	5,9	9,2	18,4	26,2	18,3	10,9		
4	Mostra un coneixement adequat de la matèria	n 3	2	9	13	13	26	34	93	176	213	190	8,19	1,82
		% 0,4	0,3	1,2	1,7	1,7	3,3	4,3	11,9	22,5	27,2	24,3		
5	Transmet amb claredat els continguts de l'assignatura	n 22	20	31	28	30	64	69	138	147	137	83	6,79	2,56
		% 2,8	2,6	4,0	3,6	3,8	8,2	8,8	17,6	18,8	17,5	10,6		
6	Mostra una actitud flexible introduint canvis raonables en el pla del curs, quan és necessari	n 10	7	20	40	29	64	86	156	191	114	55	6,88	2,17
		% 1,3	0,9	2,6	5,1	3,7	8,2	11,0	19,9	24,4	14,6	7,0		
7	La metodologia desenvolupada en l'assignatura ha estat adequada	n 20	16	23	34	36	64	101	156	177	98	49	6,61	2,34
		% 2,6	2,0	2,9	4,3	4,6	8,2	12,9	19,9	22,6	12,5	6,3		
8	El material d'estudi i de consulta proposat (bibliografia/documents/recursos didàctics, etc.) ha estat útil per a l'aprenentatge de l'assignatura	n 6	12	17	30	39	75	76	166	169	120	55	6,88	2,14
		% 0,8	1,5	2,2	3,8	5,0	9,6	9,7	21,2	21,6	15,3	7,0		
9	La seva manera d'explicar aconsegueix motivar l'alumnat	n 41	33	29	29	42	73	80	115	139	110	81	6,36	2,82
		% 5,2	4,2	3,7	3,7	5,4	9,3	10,2	14,7	17,8	14,1	10,4		
10	El tipus de treball realitzat (lectures, exercicis, estudis, pràctiques ...) ha contribuït a un bon aprenentatge de l'assignatura	n 15	14	26	23	46	80	108	164	153	105	35	6,55	2,23
		% 1,9	1,8	3,3	2,9	5,9	10,2	13,8	21,0	19,6	13,4	4,5		
11	Fomenta, facilita i crea un bon clima de treball i participació a classe	n 18	21	30	23	39	58	86	118	162	138	77	6,81	2,50
		% 2,3	2,7	3,8	2,9	5,0	7,4	11,0	15,1	20,7	17,6	9,8		
12	El volum de feina exigida és proporcional als crèdits de l'assignatura	n 93	42	59	44	71	91	83	96	104	59	18	4,93	2,94
		% 11,9	5,4	7,5	5,6	9,1	11,6	10,6	12,3	13,3	7,5	2,3		
13	El tipus d'avaluació previst (criteris i procediments) s'adequa a l'assignatura	n 36	29	37	47	69	121	119	129	110	52	15	5,55	2,44
		% 4,6	3,7	4,7	6,0	8,8	15,5	15,2	16,5	14,1	6,6	1,9		
14	Manté un bon clima de comunicació i relació amb els estudiants	n 11	19	25	22	26	54	74	123	154	149	114	7,17	2,41
		% 1,4	2,4	3,2	2,8	3,3	6,9	9,5	15,7	19,7	19,1	14,6		
15	Mostra interès perquè els alumnes aprenguin	n 15	10	21	25	29	58	70	106	172	166	96	7,19	2,36
		% 1,9	1,3	2,7	3,2	3,7	7,4	9,0	13,6	22,0	21,2	12,3		
16	En general, estic satisfet/a amb la qualitat del treball desenvolupat pel/per la professor/a	n 15	17	24	25	32	62	66	128	177	139	77	6,96	2,40
		% 1,9	2,2	3,1	3,2	4,1	7,9	8,4	16,4	22,6	17,8	9,8		

## Gràfic de mitjanes: mitjana del departament i mitjana mínima i màxima del professorat participant en l'enquesta



## Distribució per intervals de les puntuacions mitjanes del professorat del departament participant en l'enquesta



## Agrupació dels ítems per categories

DEPT:

## PATOLOGIA I TERAPÈUTICA EXPERIMENTAL

### Cat\_1. Saber-domini de la matèria (ítems 3 i 4)

Inclou el grau de confiança que té l'alumnat respecte del domini de la matèria que té el professor i dels coneixements que transmet a l'hora de donar una visió àmplia de la matèria.

Intervals de les mitjanes	3. Presenta una visió àmplia de l'assignatura		4. Mostra un coneixement adequat de la matèria	
	freqüència	percentatge	freqüència	percentatge
(0 - 2,5)	0	0,00%	0	0,00%
(2,5 - 5)	1	4,76%	0	0,00%
(5 - 7,5)	7	33,33%	4	19,05%
(7,5 - 10)	13	61,90%	17	80,95%
<b>Mitjana</b>	<b>MÍNIMA</b> 4,49 <b>MÀXIMA</b> 9,23	<b>GLOBAL</b> 7,32	<b>MÍNIMA</b> 5,65 <b>MÀXIMA</b> 9,62	<b>GLOBAL</b> 8,19
<b>Mitjana GLOBAL de la CATEGORIA</b>			<b>7,75</b>	

### Cat\_2. Organització i planificació de l'actuació docent (ítems 1,2 i 6)

Aquesta dimensió no avalua el Pla docent en si mateix (instrument a disposició de la comunitat universitària) sinó el que se'n deriva de l'aplicació a través de:

- La comunicació a l'alumnat, a l'inici del curs, del marc de referència del professor en relació amb els objectius, els criteris de l'organització i la seqüència de la matèria i el que s'espera de l'alumne i com serà avaluat.
- La capacitat de planificar adequadament el desenvolupament de l'assignatura i incloure-hi com a actitud important la flexibilitat o capacitat d'introduir canvis en el pla de curs inicial, de manera que es respecti el que és substancial a la matèria, segons la conjuntura del grup o altres situacions no previstes.

Intervals de les mitjanes	1. A l'inici del curs ha explicat amb claredat els objectius, el programa de l'assignatura i els criteris d'avaluació		2. Planifica adequadament el desenvolupament de l'assignatura (sessions, activitats, ritme)		6. Mostra una actitud flexible amb la introducció de canvis raonables dins el pla del curs, quan és necessari.	
	freqüència	percentatge	freqüència	percentatge	freqüència	percentatge
(0 - 2,5)	0	0,00%	0	0,00%	1	4,76%
(2,5 - 5)	2	9,52%	3	14,29%	1	4,76%
(5 - 7,5)	17	80,95%	10	47,62%	11	52,38%
(7,5 - 10)	2	9,52%	8	38,10%	8	38,10%
<b>Mitjana</b>	<b>MÍNIMA</b> 3,71 <b>MÀXIMA</b> 7,89	<b>GLOBAL</b> 6,52	<b>MÍNIMA</b> 2,62 <b>MÀXIMA</b> 9,13	<b>GLOBAL</b> 6,69	<b>MÍNIMA</b> 2,18 <b>MÀXIMA</b> 9,56	<b>GLOBAL</b> 6,88
<b>Mitjana GLOBAL de la CATEGORIA</b>			<b>6,70</b>			

### Cat\_3. L'exposició docent (ítems 5 i 9)

Inclou dos aspectes implícits en l'acte docent:

- La claredat de l'exposició, amb independència de la metodologia o del format de classe considerat (magistral, pràctiques, etc.)
- La motivació de l'alumnat o la capacitat de transmetre, a través de l'exposició docent, l'interès per l'assignatura.

Intervals de les mitjanes	5. Transmet amb claredat els continguts de l'assignatura		9. La seva manera d'explicar aconsegueix motivar l'alumnat	
	freqüència	percentatge	freqüència	percentatge
(0 - 2,5)	1	4,76%	1	4,76%
(2,5 - 5)	1	4,76%	3	14,29%
(5 - 7,5)	8	38,10%	11	52,38%
(7,5 - 10)	11	52,38%	6	28,57%
<b>Mitjana</b>	<b>MÍNIMA</b> 2,18 <b>MÀXIMA</b> 9,56	<b>GLOBAL</b> 6,79	<b>MÍNIMA</b> 1,09 <b>MÀXIMA</b> 9,79	<b>GLOBAL</b> 6,36
<b>Mitjana GLOBAL de la CATEGORIA</b>			<b>6,58</b>	

#### Cat\_4. Metodologia i ús de recursos en el procés d'ensenyament-aprenentatge (ítems 7, 8 i 10)

Suposa avaluar l'actuació del professor en relació amb:

- L'adequació de la metodologia o de les estratègies d'aprenentatge en el context de la classe o de la situació docent
- La capacitat d'orientar adequadament l'estudiant per desenvolupar les feines mitjançant diferents activitats i treballs
- La qualitat del material d'estudi i dels recursos aportats

Intervals de les mitjanes	7. La metodologia desenvolupada en l'assignatura ha estat adequada		8. El material d'estudi i de consulta proposat (bibliografia, documents, recursos didàctics, etc.) ha estat útil per a l'aprenentatge de l'assignatura		10. El tipus de treball realitzat (lectures, exercicis, estudis, pràctiques, etc.) ha contribuït a un bon aprenentatge de l'assignatura	
	freqüència	percentatge	freqüència	percentatge	freqüència	percentatge
(0 - 2,5)	1	4,76%	0	0,00%	0	0,00%
(2,5 - 5)	1	4,76%	2	9,52%	3	14,29%
(5 - 7,5)	11	52,38%	11	52,38%	14	66,67%
(7,5 - 10)	8	38,10%	8	38,10%	4	19,05%
<b>Mitjana</b>	<b>MÍNIMA</b> 2,06 <b>MÀXIMA</b> 9,11	<b>GLOBAL</b> 6,61	<b>MÍNIMA</b> 4,41 <b>MÀXIMA</b> 8,81	<b>GLOBAL</b> 6,88	<b>MÍNIMA</b> 2,82 <b>MÀXIMA</b> 8,85	<b>GLOBAL</b> 6,55
<b>Mitjana GLOBAL de la CATEGORIA</b>			<b>6,68</b>			

#### Cat\_5. Actituds del professorat en la interacció amb l'alumnat, tant en el context de grup classe com en l'atenció individualitzada (ítems 11, 14 i 15)

Inclou els següents aspectes:

- Actitud de respecte i de receptivitat vers l'alumnat
- Implicació personal amb el progrés dels estudiants en el procés d'aprenentatge
- Capacitat de promoure un clima de classe participatiu

Intervals de les mitjanes	11. Fomenta, facilita i crea un bon clima de treball i participació a classe		14. Manté un bon clima de comunicació i relació amb els estudiants		15. Mostra interès perquè els alumnes aprenguin	
	freqüència	percentatge	freqüència	percentatge	freqüència	percentatge
(0 - 2,5)	1	4,76%	0	0,00%	0	0,00%
(2,5 - 5)	2	9,52%	2	9,52%	2	9,52%
(5 - 7,5)	8	38,10%	8	38,10%	7	33,33%
(7,5 - 10)	10	47,62%	11	52,38%	12	57,14%
<b>Mitjana</b>	<b>MÍNIMA</b> 2,15 <b>MÀXIMA</b> 9,68	<b>GLOBAL</b> 6,81	<b>MÍNIMA</b> 2,74 <b>MÀXIMA</b> 9,66	<b>GLOBAL</b> 7,17	<b>MÍNIMA</b> 3,24 <b>MÀXIMA</b> 9,77	<b>GLOBAL</b> 7,19
<b>Mitjana GLOBAL de la CATEGORIA</b>			<b>7,06</b>			

#### Cat\_6. Avaluació dels aprenentatges (ítems 12 i 13)

Inclou els següents aspectes:

- Coherència de les demandes de treball en relació amb els crèdits de l'assignatura i del treball desenvolupat.
- Adequació dels criteris i dels procediments d'avaluació previstos a la naturalesa i al desenvolupament de la

Intervals de les mitjanes	12. El volum de feina exigida és proporcional als crèdits de l'assignatura		13. El tipus d'avaluació previst (criteris i procediments) s'adequa a l'assignatura		16. En general, estic satisfet/a amb la qualitat del treball desenvolupat pel/per la professor/professora	
	freqüència	percentatge	freqüència	percentatge	freqüència	percentatge
(0 - 2,5)	2	9,52%	0	0,00%	0	0,00%
(2,5 - 5)	10	47,62%	7	33,33%	3	0,00%
(5 - 7,5)	9	42,86%	12	57,14%	6	28,57%
(7,5 - 10)	0	0,00%	2	9,52%	12	57,14%
<b>Mitjana</b>	<b>MÍNIMA</b> 1,32 <b>MÀXIMA</b> 7,39	<b>GLOBAL</b> 4,93	<b>MÍNIMA</b> 2,64 <b>MÀXIMA</b> 8,06	<b>GLOBAL</b> 5,55	<b>MÍNIMA</b> 2,52 <b>MÀXIMA</b> 9,66	<b>GLOBAL</b> 6,96
<b>Mitjana GLOBAL de la CATEGORIA</b>			<b>5,24</b>			

#### Cat\_7. Satisfacció global (ítem 16)

Valoració global amb la qualitat de l'actuació docent del professorat

## INFORME AGREGAT DE DEPARTAMENT

### PATOLOGIA I TERAPÈUTICA EXPERIMENTAL

El professorat adscrit al Departament de/d' PATOLOGIA I TERAPÈUTICA EXPERIMENTAL ha impartit docència, el 2n semestre del Curs 2005 - 2006, en l'ensenyament/els ensenyaments de: MEDICINA - ODONTOLOGIA. Aquest professorat va estar seleccionat prèviament en la planificació tramesa de la IAP.

L'enquesta s'ha realitzat a 16 grups classe i s'han recollit 814 respostes sobre un potencial de 1867 respostes possibles (equivalents a la suma total dels estudiants matriculats en el conjunt dels grups participants), cosa que representa un 43,60 % de resposta vàlida.

S'han elaborat informes corresponents a l'actuació docent de 16 professors/es, que han impartit 9 assignatures diferents. Quan el nombre de respostes rebudes ha estat inferior a 10, s'ha procedit a elaborar l'informe corresponent si es donaven simultàniament les condicions següents; una participació més gran o igual al 30 % dels estudiants matriculats; un error mostral més petit o igual al 0,30; i un nombre d'estudiants matriculats superior a 5.

#### **Descripció de l'informe**

L'informe s'estructura en els apartats següents:

1. Síntesi dels principals resultats.
2. Informe agregat del departament. Similar al que presenta cadascun dels professors; inclou l'anàlisi descriptiva de les dades identificadores de l'alumnat participant, la taula d'estadístics descriptius, la taula de freqüències de les respostes, el gràfic de mitjanes i la distribució per intervals de les puntuacions mitjanes del professorat participant.
3. Agrupació dels ítems per categories. En aquest cas, els 16 ítems de l'enquesta s'han agrupat en 7 categories segons la definició especificada en el manual d'avaluació. L'agrupació ha estat la següent:
  - Saber - domini de la matèria (ítems 3 i 4)
  - Organització i planificació de l'acte docent (ítems 1, 2 i 6)
  - L'exposició docent (ítems 5 i 9)
  - Metodologia i ús dels recursos en el procés d'ensenyament - aprenentatge (ítems 7, 8 i 10)
  - Actituds dels professor en la interacció amb els estudiants, tant en el context de grup classe com en l'atenció individualitzada (ítems 11, 14 i 15)
  - Avaluació dels aprenentatges (ítems 12 i 13)
  - Satisfacció global (ítem 16)

Es presenta, sobre cada categoria, la distribució de mitjanes en els intervals següents: (0 - 2,5), (2,5 - 5), (5 - 7,5) i (7,5 - 10) així com la mitjana màxima, la mitjana mínima i la mitjana global de la categoria.



## 1. Síntesi dels principals resultats

### [Caracterització de la mostra](#)

Del total d'alumnat que ha participat en l'enquesta, un 73 % han estat dones. La mitjana d'edat se situa en els 19 anys; l'edat mínima és 17 anys i la màxima 58. Pel que fa a la situació laboral, un 21,99 % manifesta que treballa i un 10,06 % d'aquests ho fa en una jornada de més de 25 hores.

Respecte al tipus d'assignatura, un 96,19 % dels estudiants les ha cursat com a obligatòries i un 0,00 % les ha triat com a optatives. Tanmateix, s'han matriculat per primera vegada el 93,73 % dels estudiants i un 3,44 % ho ha fet dues o més vegades en la mateixa assignatura.

El 89,07 % dels estudiants afirma que ha assistit a classe molt sovint. Pel que fa a l'interès per l'assignatura, un 39,43 % manifesta que té un interès molt alt. Finalment, un 24,08 % considera que ha aprofundit molt en el seu contingut d'aquesta.

### [Valoració dels ítems](#)

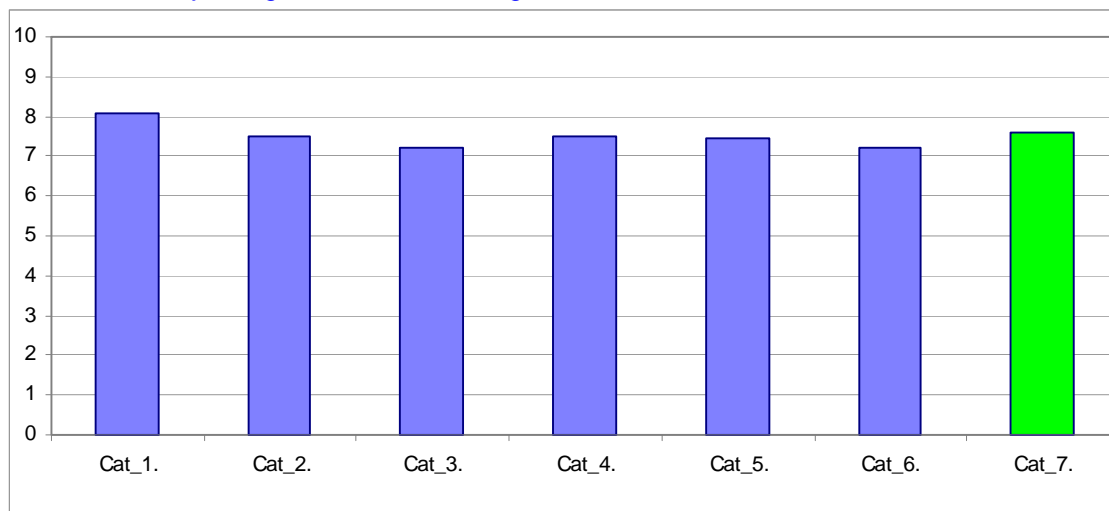
En una escala de valoració d'entre 0 a 10 (totalment en desacord - totalment d'acord), l'**ítem que s'ha valorat millor** ha estat l'Ítem 4: "Mostra un coneixement adequat de la matèria" amb una mitjana de 8,29. Per contra, l'ítem amb la valoració més baixa ha estat l'Ítem 9: "La seva manera d'explicar aconsegueix motivar l'alumnat" amb una mitjana de 6,93.

L'ítem de satisfacció global ("En general, estic satisfet/a amb la qualitat del treball desenvolupat per/per la professor/a") presenta una mitjana de 7,62 amb una desviació de  $\pm 2,06$  en el total de la mostra del departament.

### [Taula resum de l'agrupació de les preguntes per categories i gràfic de mitjanes](#)

Cat_1. Saber - domini de la matèria (ítems 3 i 4)	8,06
Cat_2. Organització i planificació de l'acte docent (ítems 1,2 i 6)	7,48
Cat_3. L'exposició docent (ítems 5 i 9)	7,23
Cat_4. Metodologia i ús de recursos ... (ítems 7, 8 i 10)	7,48
Cat_5. Actituds en la interacció amb els estudiants ... (ítems 11,14 i 15)	7,46
Cat_6. Avaluació dels aprenentatges (ítems 12 i 13)	7,19
Cat_7. Satisfacció global (ítem 16)	7,62

### [Gràfic de les mitjanes globals de cada categoria](#)

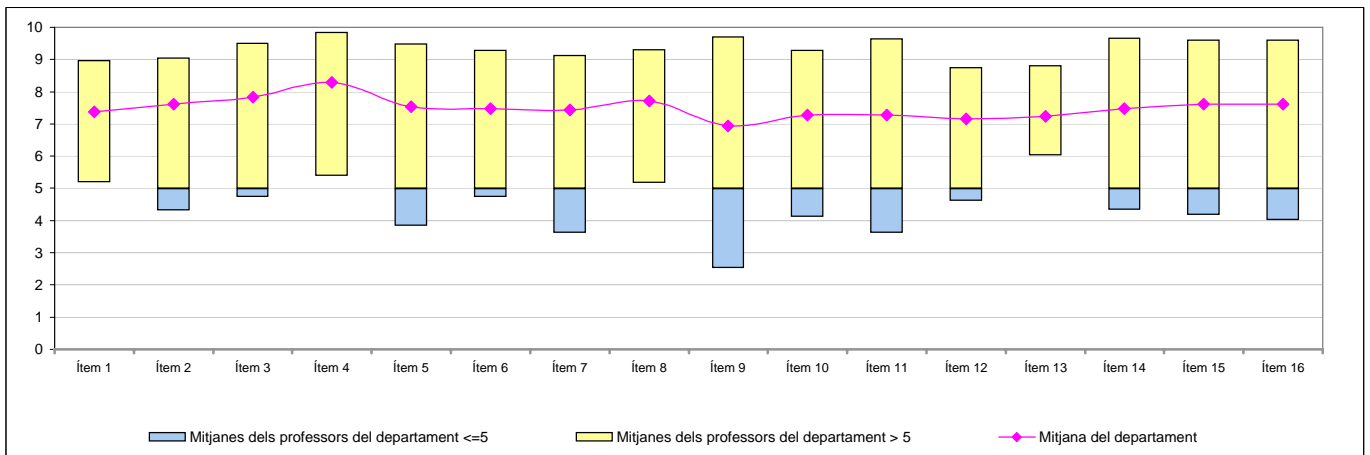




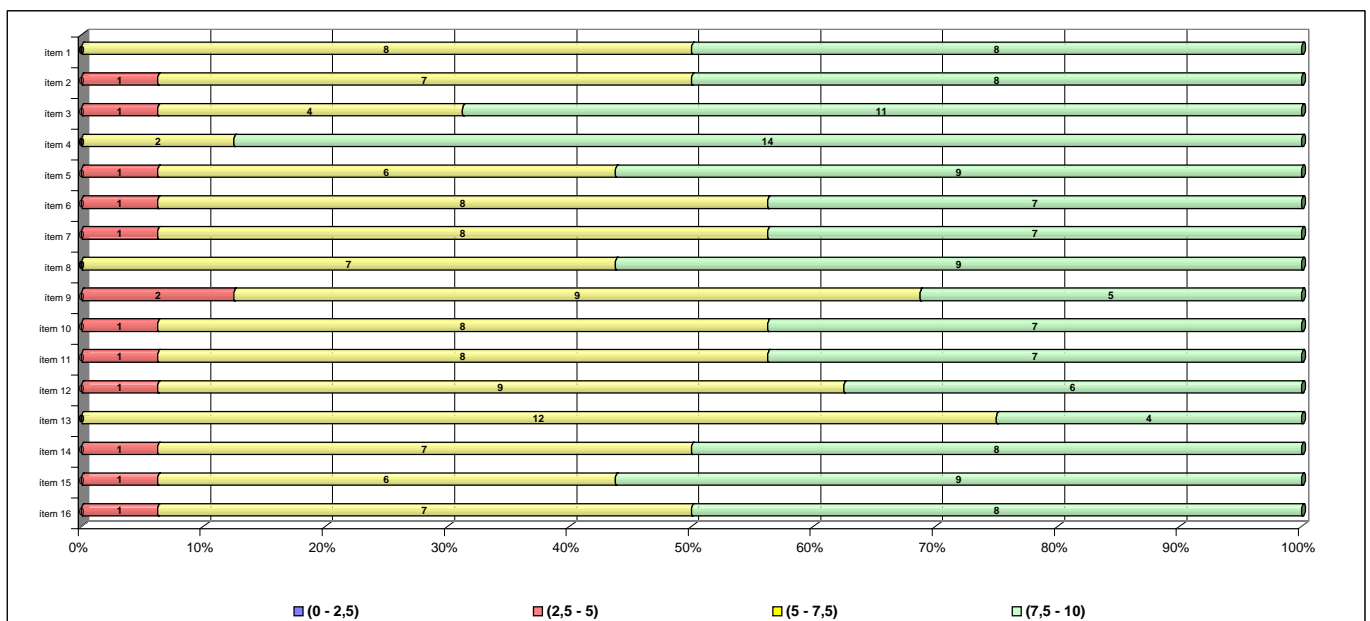
## Taula de freqüències de les respostes (%)

	Escala de valoració										Mitjana	Desviació	
	← Totalment en desacord					→ Totalment d'acord							
	0	1	2	3	4	5	6	7	8	9			10
1 A l'inici del curs ha explicat amb claredat els objectius, el programa de l'assignatura i els criteris d'avaluació	n 8	5	3	16	19	78	92	162	183	143	100	7,37	1,93
	% 1,0	0,6	0,4	2,0	2,3	9,6	11,3	19,9	22,5	17,6	12,3		
2 Planifica adequadament el desenvolupament de l'assignatura (sessions, activitats, ritme)	n 5	8	2	8	19	50	94	147	193	175	110	7,61	1,84
	% 0,6	1,0	0,2	1,0	2,3	6,1	11,5	18,1	23,7	21,5	13,5		
3 Presenta una visió ampla de l'assignatura	n 1	5	8	7	17	46	64	139	198	182	142	7,84	1,79
	% 0,1	0,6	1,0	0,9	2,1	5,7	7,9	17,1	24,3	22,4	17,4		
4 Mostra un coneixement adequat de la matèria	n 1	5	2	4	13	27	50	109	164	221	217	8,29	1,67
	% 0,1	0,6	0,2	0,5	1,6	3,3	6,1	13,4	20,1	27,1	26,7		
5 Transmet amb claredat els continguts de l'assignatura	n 8	13	10	12	23	45	89	128	177	179	125	7,53	2,10
	% 1,0	1,6	1,2	1,5	2,8	5,5	10,9	15,7	21,7	22,0	15,4		
6 Mostra una actitud flexible introduint canvis raonables en el pla del curs, quan és necessari	n 7	9	10	12	18	54	90	149	178	156	111	7,47	2,01
	% 0,9	1,1	1,2	1,5	2,2	6,6	11,1	18,3	21,9	19,2	13,6		
7 La metodologia desenvolupada en l'assignatura ha estat adequada	n 11	9	7	15	26	56	73	150	183	169	108	7,44	2,08
	% 1,4	1,1	0,9	1,8	3,2	6,9	9,0	18,4	22,5	20,8	13,3		
8 El material d'estudi i de consulta proposat (bibliografia/documents/recursos didàctics, etc.) ha estat útil per a l'aprenentatge de l'assignatura	n 4	7	10	9	23	46	66	123	204	179	128	7,70	1,93
	% 0,5	0,9	1,2	1,1	2,8	5,7	8,1	15,1	25,1	22,0	15,7		
9 La seva manera d'explicar aconsegueix motivar l'alumnat	n 24	23	17	18	50	81	82	114	137	126	138	6,93	2,60
	% 2,9	2,8	2,1	2,2	6,1	10,0	10,1	14,0	16,8	15,5	17,0		
10 El tipus de treball realitzat (lectures, exercicis, estudis, pràctiques ...) ha contribuït a un bon aprenentatge de l'assignatura	n 9	16	10	12	22	66	79	162	174	150	95	7,28	2,12
	% 1,1	2,0	1,2	1,5	2,7	8,1	9,7	19,9	21,4	18,4	11,7		
11 Fomenta, facilita i crea un bon clima de treball i participació a classe	n 16	9	17	19	32	53	86	138	156	146	130	7,28	2,31
	% 2,0	1,1	2,1	2,3	3,9	6,5	10,6	17,0	19,2	17,9	16,0		
12 El volum de feina exigida és proporcional als crèdits de l'assignatura	n 7	11	12	12	35	89	95	136	183	141	85	7,15	2,08
	% 0,9	1,4	1,5	1,5	4,3	10,9	11,7	16,7	22,5	17,3	10,4		
13 El tipus d'avaluació previst (criteris i procediments) s'adequa a l'assignatura	n 10	3	7	13	31	66	98	166	208	119	81	7,24	1,93
	% 1,2	0,4	0,9	1,6	3,8	8,1	12,0	20,4	25,6	14,6	10,0		
14 Manté un bon clima de comunicació i relació amb els estudiants	n 12	12	12	18	32	51	71	116	165	150	157	7,48	2,29
	% 1,5	1,5	1,5	2,2	3,9	6,3	8,7	14,3	20,3	18,4	19,3		
15 Mostra interès perquè els alumnes aprenguin	n 7	12	8	12	26	57	61	134	173	164	152	7,61	2,11
	% 0,9	1,5	1,0	1,5	3,2	7,0	7,5	16,5	21,3	20,1	18,7		
16 En general, estic satisfet/a amb la qualitat del treball desenvolupat pel/per la professor/a	n 7	10	11	10	19	50	84	124	171	185	134	7,62	2,06
	% 0,9	1,2	1,4	1,2	2,3	6,1	10,3	15,2	21,0	22,7	16,5		

## Gràfic de mitjanes: mitjana del departament i mitjana mínima i màxima del professorat participant en l'enquesta



## Distribució per intervals de les puntuacions mitjanes del professorat del departament participant en l'enquesta



## Agrupació dels ítems per categories

DEPT:

## PATOLOGIA I TERAPÈUTICA EXPERIMENTAL

### Cat\_1. Saber-domini de la matèria (ítems 3 i 4)

Inclou el grau de confiança que té l'alumnat respecte del domini de la matèria que té el professor i dels coneixements que transmet a l'hora de donar una visió àmplia de la matèria.

Intervals de les mitjanes	3. Presenta una visió àmplia de l'assignatura		4. Mostra un coneixement adequat de la matèria	
	freqüència	percentatge	freqüència	percentatge
(0 - 2,5)	0	0,00%	0	0,00%
(2,5 - 5)	1	6,25%	0	0,00%
(5 - 7,5)	4	25,00%	2	12,50%
(7,5 - 10)	11	68,75%	14	87,50%
<b>Mitjana</b>	<b>MÍNIMA</b> 4,74 <b>MÀXIMA</b> 9,51	<b>GLOBAL</b> 7,84	<b>MÍNIMA</b> 5,38 <b>MÀXIMA</b> 9,85	<b>GLOBAL</b> 8,29
<b>Mitjana GLOBAL de la CATEGORIA</b>			<b>8,06</b>	

### Cat\_2. Organització i planificació de l'actuació docent (ítems 1,2 i 6)

Aquesta dimensió no avalua el Pla docent en si mateix (instrument a disposició de la comunitat universitària) sinó el que se'n deriva de l'aplicació a través de:

- La comunicació a l'alumnat, a l'inici del curs, del marc de referència del professor en relació amb els objectius, els criteris de l'organització i la seqüència de la matèria i el que s'espera de l'alumne i com serà avaluat.
- La capacitat de planificar adequadament el desenvolupament de l'assignatura i incloure-hi com a actitud important la flexibilitat o capacitat d'introduir canvis en el pla de curs inicial, de manera que es respecti el que és substancial a la matèria, segons la conjuntura del grup o altres situacions no previstes.

Intervals de les mitjanes	1. A l'inici del curs ha explicat amb claredat els objectius, el programa de l'assignatura i els criteris d'avaluació		2. Planifica adequadament el desenvolupament de l'assignatura (sessions, activitats, ritme)		6. Mostra una actitud flexible amb la introducció de canvis raonables dins el pla del curs, quan és necessari.	
	freqüència	percentatge	freqüència	percentatge	freqüència	percentatge
(0 - 2,5)	0	0,00%	0	0,00%	0	0,00%
(2,5 - 5)	0	0,00%	1	6,25%	1	6,25%
(5 - 7,5)	8	50,00%	7	43,75%	8	50,00%
(7,5 - 10)	8	50,00%	8	50,00%	7	43,75%
<b>Mitjana</b>	<b>MÍNIMA</b> 5,19 <b>MÀXIMA</b> 8,97	<b>GLOBAL</b> 7,37	<b>MÍNIMA</b> 4,32 <b>MÀXIMA</b> 9,05	<b>GLOBAL</b> 7,61	<b>MÍNIMA</b> 3,83 <b>MÀXIMA</b> 9,48	<b>GLOBAL</b> 7,47
<b>Mitjana GLOBAL de la CATEGORIA</b>			<b>7,48</b>			

### Cat\_3. L'exposició docent (ítems 5 i 9)

Inclou dos aspectes implícits en l'acte docent:

- La claredat de l'exposició, amb independència de la metodologia o del format de classe considerat (magistral, pràctiques, etc.)
- La motivació de l'alumnat o la capacitat de transmetre, a través de l'exposició docent, l'interès per l'assignatura.

Intervals de les mitjanes	5. Transmet amb claredat els continguts de l'assignatura		9. La seva manera d'explicar aconsegueix motivar l'alumnat	
	freqüència	percentatge	freqüència	percentatge
(0 - 2,5)	0	0,00%	0	0,00%
(2,5 - 5)	1	6,25%	2	12,50%
(5 - 7,5)	6	37,50%	9	56,25%
(7,5 - 10)	9	56,25%	5	31,25%
<b>Mitjana</b>	<b>MÍNIMA</b> 3,83 <b>MÀXIMA</b> 9,48	<b>GLOBAL</b> 7,53	<b>MÍNIMA</b> 2,53 <b>MÀXIMA</b> 9,69	<b>GLOBAL</b> 6,93
<b>Mitjana GLOBAL de la CATEGORIA</b>			<b>7,23</b>	

#### Cat\_4. Metodologia i ús de recursos en el procés d'ensenyament-aprenentatge (ítems 7, 8 i 10)

Suposa avaluar l'actuació del professor en relació amb:

- L'adequació de la metodologia o de les estratègies d'aprenentatge en el context de la classe o de la situació docent
- La capacitat d'orientar adequadament l'estudiant per desenvolupar les feines mitjançant diferents activitats i treballs
- La qualitat del material d'estudi i dels recursos aportats

		7. La metodologia desenvolupada en l'assignatura ha estat adequada		8. El material d'estudi i de consulta proposat (bibliografia, documents, recursos didàctics, etc.) ha estat útil per a l'aprenentatge de l'assignatura		10. El tipus de treball realitzat (lectures, exercicis, estudis, pràctiques, etc.) ha contribuït a un bon aprenentatge de l'assignatura	
Intervals de les mitjanes	freqüència	percentatge	freqüència	percentatge	freqüència	percentatge	
(0 - 2,5)	0	0,00%	0	0,00%	0	0,00%	
(2,5 - 5)	1	6,25%	0	0,00%	1	6,25%	
(5 - 7,5)	8	50,00%	7	43,75%	8	50,00%	
(7,5 - 10)	7	43,75%	9	56,25%	7	43,75%	
<b>Mitjana</b>	<b>MÍNIMA</b> 3,62 <b>MÀXIMA</b> 9,12	<b>GLOBAL</b> 7,44	<b>MÍNIMA</b> 5,17 <b>MÀXIMA</b> 9,30	<b>GLOBAL</b> 7,70	<b>MÍNIMA</b> 4,11 <b>MÀXIMA</b> 9,28	<b>GLOBAL</b> 7,28	
<b>Mitjana GLOBAL de la CATEGORIA</b>			<b>7,48</b>				

#### Cat\_5. Actituds del professorat en la interacció amb l'alumnat, tant en el context de grup classe com en l'atenció individualitzada (ítems 11,14 i 15)

Inclou els següents aspectes:

- Actitud de respecte i de receptivitat vers l'alumnat
- Implicació personal amb el progrés dels estudiants en el procés d'aprenentatge
- Capacitat de promoure un clima de classe participatiu

		11. Fomenta, facilita i crea un bon clima de treball i participació a classe		14. Manté un bon clima de comunicació i relació amb els estudiants		15. Mostra interès perquè els alumnes aprenguin	
Intervals de les mitjanes	freqüència	percentatge	freqüència	percentatge	freqüència	percentatge	
(0 - 2,5)	0	0,00%	0	0,00%	0	0,00%	
(2,5 - 5)	1	6,25%	1	6,25%	1	6,25%	
(5 - 7,5)	8	50,00%	7	43,75%	6	37,50%	
(7,5 - 10)	7	43,75%	8	50,00%	9	56,25%	
<b>Mitjana</b>	<b>MÍNIMA</b> 3,61 <b>MÀXIMA</b> 9,63	<b>GLOBAL</b> 7,28	<b>MÍNIMA</b> 4,33 <b>MÀXIMA</b> 9,66	<b>GLOBAL</b> 7,48	<b>MÍNIMA</b> 4,17 <b>MÀXIMA</b> 9,61	<b>GLOBAL</b> 7,61	
<b>Mitjana GLOBAL de la CATEGORIA</b>			<b>7,46</b>				

#### Cat\_6. Avaluació dels aprenentatges (ítems 12 i 13)

Inclou els següents aspectes:

- Coherència de les demandes de treball en relació amb els crèdits de l'assignatura i del treball desenvolupat.
- Adequació dels criteris i dels procediments d'avaluació previstos a la naturalesa i al desenvolupament de la

		12. El volum de feina exigida és proporcional als crèdits de l'assignatura		13. El tipus d'avaluació previst (criteris i procediments) s'adequa a l'assignatura		16. En general, estic satisfet/a amb la qualitat del treball desenvolupat pel/per la professor/professora	
Intervals de les mitjanes	freqüència	percentatge	freqüència	percentatge	freqüència	percentatge	
(0 - 2,5)	0	0,00%	0	0,00%	0	0,00%	
(2,5 - 5)	1	6,25%	0	0,00%	1	0,00%	
(5 - 7,5)	9	56,25%	12	75,00%	7	43,75%	
(7,5 - 10)	6	37,50%	4	25,00%	8	50,00%	
<b>Mitjana</b>	<b>MÍNIMA</b> 4,62 <b>MÀXIMA</b> 8,74	<b>GLOBAL</b> 7,15	<b>MÍNIMA</b> 6,02 <b>MÀXIMA</b> 8,80	<b>GLOBAL</b> 7,24	<b>MÍNIMA</b> 4,02 <b>MÀXIMA</b> 9,59	<b>GLOBAL</b> 7,62	
<b>Mitjana GLOBAL de la CATEGORIA</b>			<b>7,19</b>				

#### Cat\_7. Satisfacció global (ítem 16)

Valoració global amb la qualitat de l'actuació docent del professorat