

ODONTOESTOMATOLOGIA

1r semestre

2n semestre

INFORME AGREGAT DE DEPARTAMENT

ODONTOESTOMATOLOGIA

El professorat adscrit al Departament de/d' ODONTOESTOMATOLOGIA ha impartit docència, el 1r semestre del Curs 2005 - 2006, en l'ensenyament/els ensenyaments de: ODONTOLOGIA. Aquest professorat va estar seleccionat prèviament en la planificació tramesa de la IAP.

L'enquesta s'ha realitzat a 12 grups classe i s'han recollit 515 respostes sobre un potencial de 1224 respostes possibles (equivalents a la suma total dels estudiants matriculats en el conjunt dels grups participants), cosa que representa un 42,08 % de resposta vàlida.

S'han elaborat informes corresponents a l'actuació docent de 12 professors/es, que han impartit 10 assignatures diferents. Quan el nombre de respostes rebudes ha estat inferior a 10, s'ha procedit a elaborar l'informe corresponent si es donaven simultàniament les condicions següents; una participació més gran o igual al 30 % dels estudiants matriculats; un error mostral més petit o igual al 0,30; i un nombre d'estudiants matriculats superior a 5.

Descripció de l'informe

L'informe s'estructura en els apartats següents:

1. Síntesi dels principals resultats.
2. Informe agregat del departament, Similar al que presenta cadascun dels professors; inclou l'anàlisi descriptiva de les dades identificadores de l'alumnat participant, la taula d'estadístics descriptius, la taula de freqüències de les respostes, el gràfic de mitjanes i la distribució per intervals de les puntuacions mitjanes del professorat participant.
3. Agrupació dels ítems per categories. En aquest cas, els 16 ítems de l'enquesta s'han agrupat en 7 categories segons la definició especificada en el manual d'avaluació. L'agrupació ha estat la següent:
 - Saber - domini de la matèria (ítems 3 i 4)
 - Organització i planificació de l'acte docent (ítems 1, 2 i 6)
 - L'exposició docent (ítems 5 i 9)
 - Metodologia i ús dels recursos en el procés d'ensenyament - aprenentatge (ítems 7, 8 i 10)
 - Actituds dels professor en la interacció amb els estudiants, tant en el context de grup classe com en l'atenció individualitzada (ítems 11, 14 i 15)
 - Avaluació dels aprenentatges (ítems 12 i 13)
 - Satisfacció global (ítem 16)

Es presenta, sobre cada categoria, la distribució de mitjanes en els intervals següents: (0 - 2,5), (2,5 - 5), (5 - 7,5) i (7,5 - 10) així com la mitjana màxima, la mitjana mínima i la mitjana global de la categoria.

1. Síntesi dels principals resultats

[Caracterització de la mostra](#)

Del total d'alumnat que ha participat en l'enquesta, un 75 % han estat dones. La mitjana d'edat se situa en els 20 anys; l'edat mínima és 18 anys i la màxima 36. Pel que fa a la situació laboral, un 18,64 % manifesta que treballa i un 8,33 % d'aquests ho fa en una jornada de més de 25 hores.

Respecte al tipus d'assignatura, un 95,15 % dels estudiants les ha cursat com a obligatòries i un 0,00 % les ha triat com a optatives. Tanmateix, s'han matriculat per primera vegada el 95,73 % dels estudiants i un 0,78 % ho ha fet dues o més vegades en la mateixa assignatura.

El 74,37 % dels estudiants afirma que ha assistit a classe molt sovint. Pel que fa a l'interès per l'assignatura, un 26,21 % manifesta que té un interès molt alt. Finalment, un 11,84 % considera que ha aprofundit molt en el seu contingut d'aquesta.

[Valoració dels ítems](#)

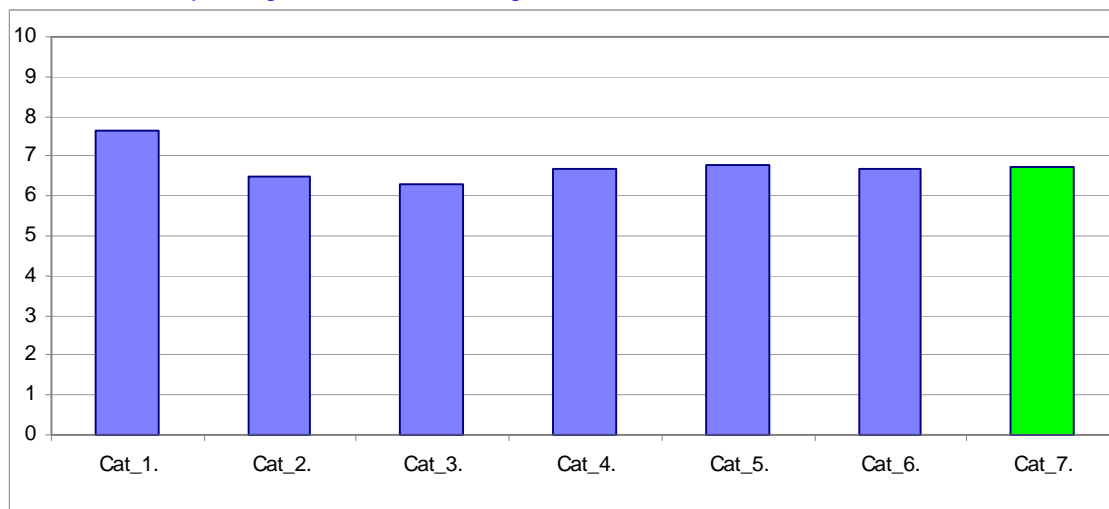
En una escala de valoració d'entre 0 a 10 (totalment en desacord - totalment d'acord), l'**ítem que s'ha valorat millor** ha estat l'Ítem 4: "Mostra un coneixement adequat de la matèria" amb una mitjana de 8,05. Per contra, l'ítem amb la valoració més baixa ha estat l'Ítem 9: "La seva manera d'explicar aconseguix motivar l'alumnat" amb una mitjana de 5,96.

L'ítem de satisfacció global ("En general, estic satisfet/a amb la qualitat del treball desenvolupat per/per la professor/a") presenta una mitjana de 6,71 amb una desviació de $\pm 2,52$ en el total de la mostra del departament.

[Taula resum de l'agrupació de les preguntes per categories i gràfic de mitjanes](#)

Cat_1. Saber - domini de la matèria (ítems 3 i 4)	7,66
Cat_2. Organització i planificació de l'acte docent (ítems 1,2 i 6)	6,51
Cat_3. L'exposició docent (ítems 5 i 9)	6,28
Cat_4. Metodologia i ús de recursos ... (ítems 7, 8 i 10)	6,69
Cat_5. Actituds en la interacció amb els estudiants ... (ítems 11,14 i 15)	6,77
Cat_6. Avaluació dels aprenentatges (ítems 12 i 13)	6,67
Cat_7. Satisfacció global (ítem 16)	6,71

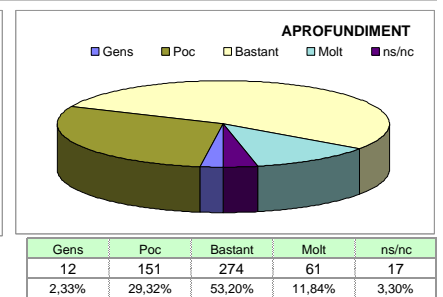
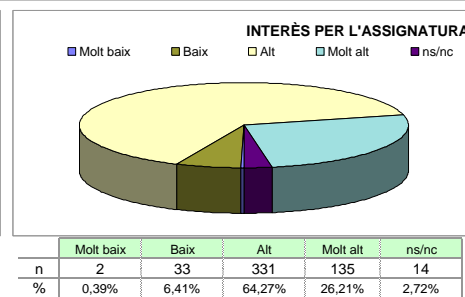
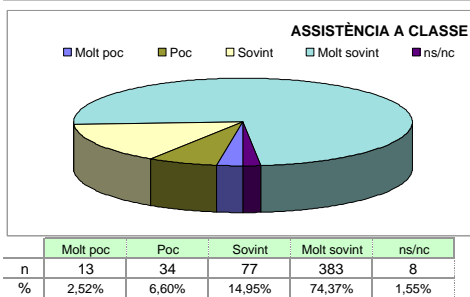
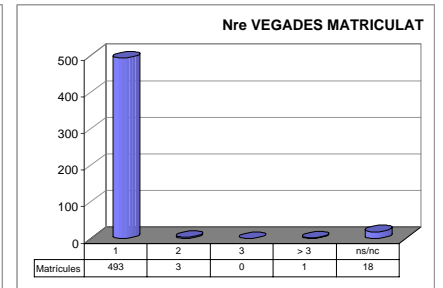
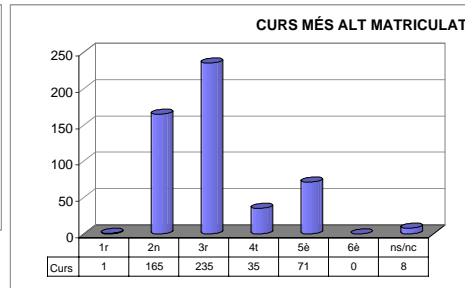
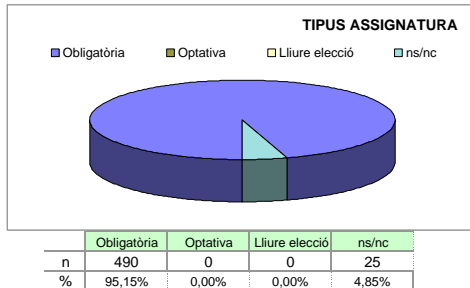
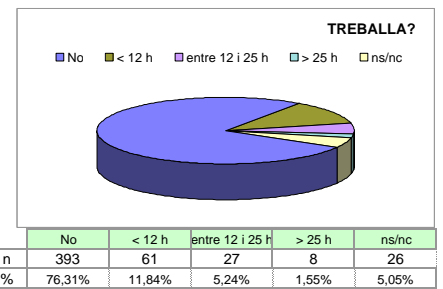
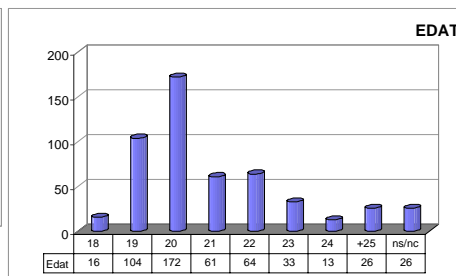
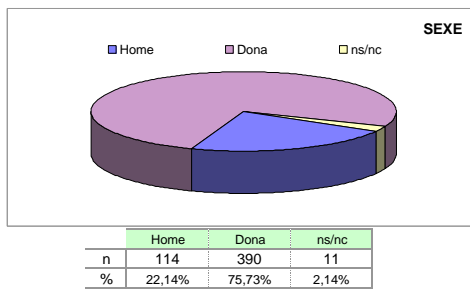
[Gràfic de les mitjanes globals de cada categoria](#)



Grups participants
12

 Curs 2005 - 2006
 1r semestre

 Alumnat matriculat en els grups participants: 1.224
 Nombre total d'enquestes empenyades: 515

 Percentatge de resposta
42,08%
Anàlisi descriptiva de les dades identificadores de l'alumnat participant

Taula d'estadístics descriptius

	respostes		departament			
	nre.	%	mitjana	desviació	mínim	màxim
1 A l'inici del curs ha explicat amb claredat els objectius, el programa de l'assignatura i els criteris d'avaluació	509	98,8	6,53	2,28	0	10
2 Planifica adequadament el desenvolupament de l'assignatura (sessions, activitats, ritme)	511	99,2	6,49	2,33	0	10
3 Presenta una visió ampla de l'assignatura	507	98,4	7,28	2,05	0	10
4 Mostra un coneixement adequat de la matèria	507	98,4	8,05	1,91	0	10
5 Transmet amb claredat els continguts de l'assignatura	506	98,3	6,61	2,65	0	10
6 Mostra una actitud flexible introduint canvis raonables en el pla del curs, quan és necessari	506	98,3	6,51	2,23	0	10
7 La metodologia desenvolupada en l'assignatura ha estat adequada	514	99,8	6,30	2,45	0	10
8 El material d'estudi i de consulta proposat (bibliografia/documents/recursos didàctics, etc.) ha estat útil per a l'aprenentatge de l'assignatura	504	97,9	6,97	2,19	0	10
9 La seva manera d'explicar aconsegueix motivar l'alumnat	506	98,3	5,96	2,89	0	10
10 El tipus de treball realitzat (lectures, exercicis, estudis, pràctiques ...) ha contribuït a un bon aprenentatge de l'assignatura	506	98,3	6,80	2,22	0	10
11 Fomenta, facilita i crea un bon clima de treball i participació a classe	507	98,4	6,57	2,52	0	10
12 El volum de feina exigida és proporcional als crèdits de l'assignatura	508	98,6	6,63	2,15	0	10
13 El tipus d'avaluació previst (criteris i procediments) s'adequa a l'assignatura	506	98,3	6,72	2,00	0	10
14 Manté un bon clima de comunicació i relació amb els estudiants	505	98,1	6,84	2,43	0	10
15 Mostra interès perquè els alumnes aprenguin	506	98,3	6,89	2,44	0	10
16 En general, estic satisfet/a amb la qualitat del treball desenvolupat pel/per la professor/a	507	98,4	6,71	2,52	0	10

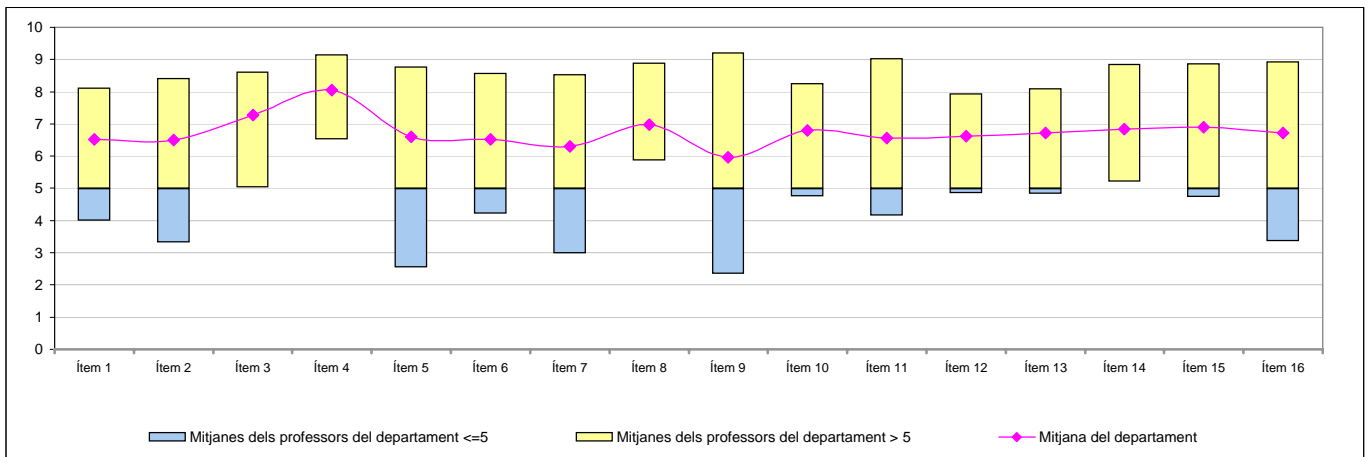
Han participat un total de 12 professors/es diferents amb CODI:

400116	---	---
400250	---	---
400337	---	---
400571	---	---
400580	---	---
400714	---	---
400948	---	---
401017	---	---
401183	---	---
401225	---	---
401229	---	---
600810	---	---
---	---	---
---	---	---
---	---	---
---	---	---
---	---	---
---	---	---
---	---	---
---	---	---
---	---	---
---	---	---
---	---	---
---	---	---
---	---	---
---	---	---
---	---	---
---	---	---

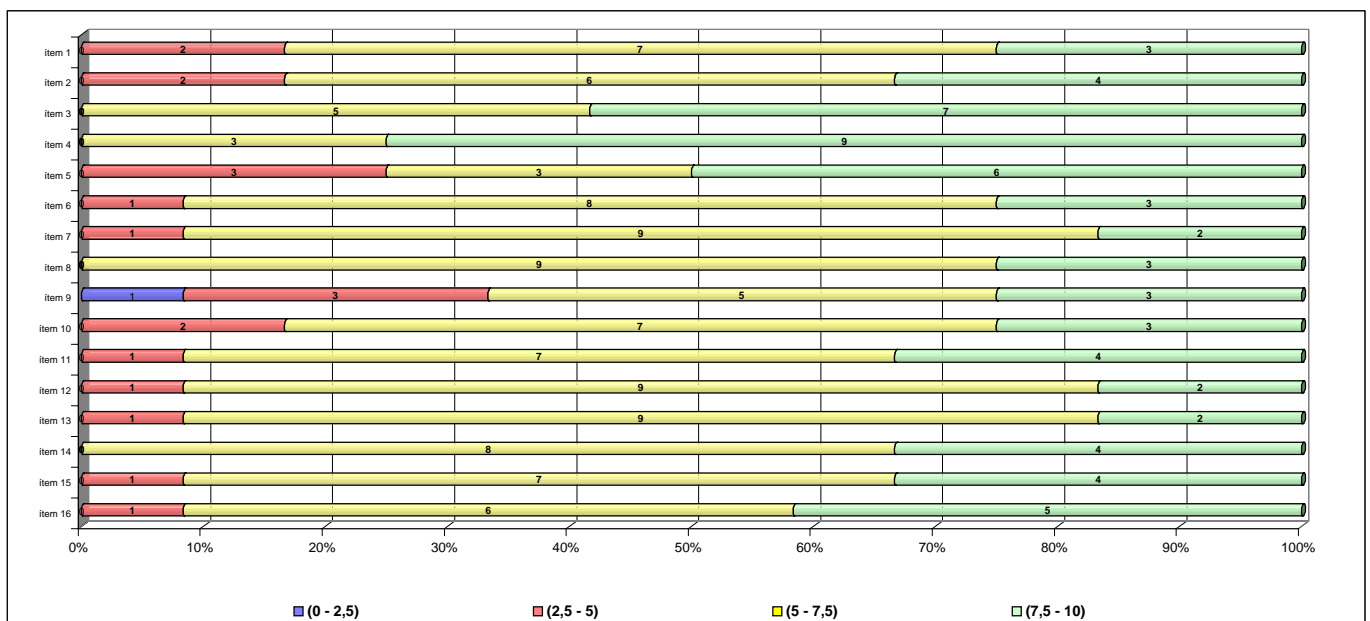
Taula de freqüències de les respostes (%)

	Escala de valoració										Mitjana	Desviació	
	← Totalment en desacord					→ Totalment d'acord							
	0	1	2	3	4	5	6	7	8	9			10
1 A l'inici del curs ha explicat amb claredat els objectius, el programa de l'assignatura i els criteris d'avaluació	n 8	8	16	30	28	52	69	114	89	54	41	6,53	2,28
	% 1,6	1,6	3,1	5,8	5,4	10,1	13,4	22,1	17,3	10,5	8,0		
2 Planifica adequadament el desenvolupament de l'assignatura (sessions, activitats, ritme)	n 9	15	17	22	28	52	67	102	107	62	30	6,49	2,33
	% 1,7	2,9	3,3	4,3	5,4	10,1	13,0	19,8	20,8	12,0	5,8		
3 Presenta una visió ampla de l'assignatura	n 4	4	6	16	21	40	56	84	126	91	59	7,28	2,05
	% 0,8	0,8	1,2	3,1	4,1	7,8	10,9	16,3	24,5	17,7	11,5		
4 Mostra un coneixement adequat de la matèria	n 4	3	1	11	9	21	30	73	108	125	122	8,05	1,91
	% 0,8	0,6	0,2	2,1	1,7	4,1	5,8	14,2	21,0	24,3	23,7		
5 Transmet amb claredat els continguts de l'assignatura	n 19	16	20	18	29	34	55	87	92	88	48	6,61	2,65
	% 3,7	3,1	3,9	3,5	5,6	6,6	10,7	16,9	17,9	17,1	9,3		
6 Mostra una actitud flexible introduint canvis raonables en el pla del curs, quan és necessari	n 5	8	22	22	26	66	64	109	93	57	34	6,51	2,23
	% 1,0	1,6	4,3	4,3	5,0	12,8	12,4	21,2	18,1	11,1	6,6		
7 La metodologia desenvolupada en l'assignatura ha estat adequada	n 11	16	25	31	23	56	63	96	110	53	30	6,30	2,45
	% 2,1	3,1	4,9	6,0	4,5	10,9	12,2	18,6	21,4	10,3	5,8		
8 El material d'estudi i de consulta proposat (bibliografia/documents/recursos didàctics, etc.) ha estat útil per a l'aprenentatge de l'assignatura	n 8	9	12	9	22	41	57	113	118	65	50	6,97	2,19
	% 1,6	1,7	2,3	1,7	4,3	8,0	11,1	21,9	22,9	12,6	9,7		
9 La seva manera d'explicar aconsegueix motivar l'alumnat	n 28	33	23	26	28	54	52	84	64	76	38	5,96	2,89
	% 5,4	6,4	4,5	5,0	5,4	10,5	10,1	16,3	12,4	14,8	7,4		
10 El tipus de treball realitzat (lectures, exercicis, estudis, pràctiques ...) ha contribuït a un bon aprenentatge de l'assignatura	n 8	6	9	17	38	53	60	93	108	67	47	6,80	2,22
	% 1,6	1,2	1,7	3,3	7,4	10,3	11,7	18,1	21,0	13,0	9,1		
11 Fomenta, facilita i crea un bon clima de treball i participació a classe	n 12	15	14	32	30	46	54	81	103	75	45	6,57	2,52
	% 2,3	2,9	2,7	6,2	5,8	8,9	10,5	15,7	20,0	14,6	8,7		
12 El volum de feina exigida és proporcional als crèdits de l'assignatura	n 7	7	12	21	28	65	59	111	108	60	30	6,63	2,15
	% 1,4	1,4	2,3	4,1	5,4	12,6	11,5	21,6	21,0	11,7	5,8		
13 El tipus d'avaluació previst (criteris i procediments) s'adequa a l'assignatura	n 6	7	7	14	23	67	64	125	108	61	24	6,72	2,00
	% 1,2	1,4	1,4	2,7	4,5	13,0	12,4	24,3	21,0	11,8	4,7		
14 Manté un bon clima de comunicació i relació amb els estudiants	n 10	10	10	27	24	53	48	95	84	81	63	6,84	2,43
	% 1,9	1,9	1,9	5,2	4,7	10,3	9,3	18,4	16,3	15,7	12,2		
15 Mostra interès perquè els alumnes aprenguin	n 12	8	9	29	26	41	50	91	102	68	70	6,89	2,44
	% 2,3	1,6	1,7	5,6	5,0	8,0	9,7	17,7	19,8	13,2	13,6		
16 En general, estic satisfet/a amb la qualitat del treball desenvolupat pel/per la professor/a	n 10	11	22	27	31	39	42	94	90	92	49	6,71	2,52
	% 1,9	2,1	4,3	5,2	6,0	7,6	8,2	18,3	17,5	17,9	9,5		

Gràfic de mitjanes: mitjana del departament i mitjana mínima i màxima del professorat participant en l'enquesta



Distribució per intervals de les puntuacions mitjanes del professorat del departament participant en l'enquesta



Agrupació dels ítems per categories

DEPT:	ODONTOESTOMATOLOGIA
-------	----------------------------

Cat_1. Saber-domini de la matèria (ítems 3 i 4)

Inclou el grau de confiança que té l'alumnat respecte del domini de la matèria que té el professor i dels coneixements que transmet a l'hora de donar una visió àmplia de la matèria.

Intervals de les mitjanes	3. Presenta una visió àmplia de l'assignatura		4. Mostra un coneixement adequat de la matèria	
	freqüència	percentatge	freqüència	percentatge
(0 - 2,5)	0	0,00%	0	0,00%
(2,5 - 5)	0	0,00%	0	0,00%
(5 - 7,5)	5	41,67%	3	25,00%
(7,5 - 10)	7	58,33%	9	75,00%
Mitjana	MÍNIMA 5,03 MÀXIMA 8,61	GLOBAL 7,28	MÍNIMA 6,53 MÀXIMA 9,14	GLOBAL 8,05
Mitjana GLOBAL de la CATEGORIA			7,66	

Cat_2. Organització i planificació de l'actuació docent (ítems 1,2 i 6)

Aquesta dimensió no avalua el Pla docent en si mateix (instrument a disposició de la comunitat universitària) sinó el que se'n deriva de l'aplicació a través de:

- La comunicació a l'alumnat, a l'inici del curs, del marc de referència del professor en relació amb els objectius, els criteris de l'organització i la seqüència de la matèria i el que s'espera de l'alumne i com serà avaluat.
- La capacitat de planificar adequadament el desenvolupament de l'assignatura i incloure-hi com a actitud important la flexibilitat o capacitat d'introduir canvis en el pla de curs inicial, de manera que es respecti el que és substancial a la matèria, segons la conjuntura del grup o altres situacions no previstes.

Intervals de les mitjanes	1. A l'inici del curs ha explicat amb claredat els objectius, el programa de l'assignatura i els criteris d'avaluació		2. Planifica adequadament el desenvolupament de l'assignatura (sessions, activitats, ritme)		6. Mostra una actitud flexible amb la introducció de canvis raonables dins el pla del curs, quan és necessari.	
	freqüència	percentatge	freqüència	percentatge	freqüència	percentatge
(0 - 2,5)	0	0,00%	0	0,00%	0	0,00%
(2,5 - 5)	2	16,67%	2	16,67%	1	8,33%
(5 - 7,5)	7	58,33%	6	50,00%	9	75,00%
(7,5 - 10)	3	25,00%	4	33,33%	2	16,67%
Mitjana	MÍNIMA 4,00 MÀXIMA 8,12	GLOBAL 6,53	MÍNIMA 3,32 MÀXIMA 8,41	GLOBAL 6,49	MÍNIMA 2,55 MÀXIMA 8,77	GLOBAL 6,51
Mitjana GLOBAL de la CATEGORIA			6,51			

Cat_3. L'exposició docent (ítems 5 i 9)

Inclou dos aspectes implícits en l'acte docent:

- La claredat de l'exposició, amb independència de la metodologia o del format de classe considerat (magistral, pràctiques, etc.)
- La motivació de l'alumnat o la capacitat de transmetre, a través de l'exposició docent, l'interès per l'assignatura.

Intervals de les mitjanes	5. Transmet amb claredat els continguts de l'assignatura		9. La seva manera d'explicar aconsegueix motivar l'alumnat	
	freqüència	percentatge	freqüència	percentatge
(0 - 2,5)	0	0,00%	1	8,33%
(2,5 - 5)	3	25,00%	3	25,00%
(5 - 7,5)	3	25,00%	5	41,67%
(7,5 - 10)	6	50,00%	3	25,00%
Mitjana	MÍNIMA 2,55 MÀXIMA 8,77	GLOBAL 6,61	MÍNIMA 2,34 MÀXIMA 9,21	GLOBAL 5,96
Mitjana GLOBAL de la CATEGORIA			6,28	

Cat_4. Metodologia i ús de recursos en el procés d'ensenyament-aprenentatge (ítems 7, 8 i 10)

Suposa avaluar l'actuació del professor en relació amb:

- L'adequació de la metodologia o de les estratègies d'aprenentatge en el context de la classe o de la situació docent
- La capacitat d'orientar adequadament l'estudiant per desenvolupar les feines mitjançant diferents activitats i treballs
- La qualitat del material d'estudi i dels recursos aportats

Intervals de les mitjanes	7. La metodologia desenvolupada en l'assignatura ha estat adequada		8. El material d'estudi i de consulta proposat (bibliografia, documents, recursos didàctics, etc.) ha estat útil per a l'aprenentatge de l'assignatura		10. El tipus de treball realitzat (lectures, exercicis, estudis, pràctiques, etc.) ha contribuït a un bon aprenentatge de l'assignatura	
	freqüència	percentatge	freqüència	percentatge	freqüència	percentatge
(0 - 2,5)	0	0,00%	0	0,00%	0	0,00%
(2,5 - 5)	1	8,33%	0	0,00%	2	16,67%
(5 - 7,5)	9	75,00%	9	75,00%	7	58,33%
(7,5 - 10)	2	16,67%	3	25,00%	3	25,00%
Mitjana	MÍNIMA 2,99 MÀXIMA 8,53	GLOBAL 6,30	MÍNIMA 5,86 MÀXIMA 8,90	GLOBAL 6,97	MÍNIMA 4,76 MÀXIMA 8,26	GLOBAL 6,80
Mitjana GLOBAL de la CATEGORIA			6,69			

Cat_5. Actituds del professorat en la interacció amb l'alumnat, tant en el context de grup classe com en l'atenció individualitzada (ítems 11,14 i 15)

Inclou els següents aspectes:

- Actitud de respecte i de receptivitat vers l'alumnat
- Implicació personal amb el progrés dels estudiants en el procés d'aprenentatge
- Capacitat de promoure un clima de classe participatiu

Intervals de les mitjanes	11. Fomenta, facilita i crea un bon clima de treball i participació a classe		14. Manté un bon clima de comunicació i relació amb els estudiants		15. Mostra interès perquè els alumnes aprenguin	
	freqüència	percentatge	freqüència	percentatge	freqüència	percentatge
(0 - 2,5)	0	0,00%	0	0,00%	0	0,00%
(2,5 - 5)	1	8,33%	0	0,00%	1	8,33%
(5 - 7,5)	7	58,33%	8	66,67%	7	58,33%
(7,5 - 10)	4	33,33%	4	33,33%	4	33,33%
Mitjana	MÍNIMA 4,15 MÀXIMA 9,03	GLOBAL 6,57	MÍNIMA 5,20 MÀXIMA 8,84	GLOBAL 6,84	MÍNIMA 4,73 MÀXIMA 8,86	GLOBAL 6,89
Mitjana GLOBAL de la CATEGORIA			6,77			

Cat_6. Avaluació dels aprenentatges (ítems 12 i 13)

Inclou els següents aspectes:

- Coherència de les demandes de treball en relació amb els crèdits de l'assignatura i del treball desenvolupat.
- Adequació dels criteris i dels procediments d'avaluació previstos a la naturalesa i al desenvolupament de la

Intervals de les mitjanes	12. El volum de feina exigida és proporcional als crèdits de l'assignatura		13. El tipus d'avaluació previst (criteris i procediments) s'adequa a l'assignatura		16. En general, estic satisfet/a amb la qualitat del treball desenvolupat pel/per la professor/professora	
	freqüència	percentatge	freqüència	percentatge	freqüència	percentatge
(0 - 2,5)	0	0,00%	0	0,00%	0	0,00%
(2,5 - 5)	1	8,33%	1	8,33%	1	0,00%
(5 - 7,5)	9	75,00%	9	75,00%	6	50,00%
(7,5 - 10)	2	16,67%	2	16,67%	5	41,67%
Mitjana	MÍNIMA 4,86 MÀXIMA 7,94	GLOBAL 6,63	MÍNIMA 4,83 MÀXIMA 8,09	GLOBAL 6,72	MÍNIMA 3,36 MÀXIMA 8,93	GLOBAL 6,71
Mitjana GLOBAL de la CATEGORIA			6,67		6,71	

Cat_7. Satisfacció global (ítem 16)

Valoració global amb la qualitat de l'actuació docent del professorat

INFORME AGREGAT DE DEPARTAMENT

ODONTOESTOMATOLOGIA

El professorat adscrit al Departament de/d' ODONTOESTOMATOLOGIA ha impartit docència, el 2n semestre del Curs 2005 - 2006, en l'ensenyament/els ensenyaments de: ODONTOLOGIA. Aquest professorat va estar seleccionat prèviament en la planificació tramesa de la IAP.

L'enquesta s'ha realitzat a 14 grups classe i s'han recollit 542 respostes sobre un potencial de 1535 respostes possibles (equivalents a la suma total dels estudiants matriculats en el conjunt dels grups participants), cosa que representa un 35,31 % de resposta vàlida.

S'han elaborat informes corresponents a l'actuació docent de 14 professors/es, que han impartit 10 assignatures diferents. Quan el nombre de respostes rebudes ha estat inferior a 10, s'ha procedit a elaborar l'informe corresponent si es donaven simultàniament les condicions següents; una participació més gran o igual al 30 % dels estudiants matriculats; un error mostral més petit o igual al 0,30; i un nombre d'estudiants matriculats superior a 5.

Descripció de l'informe

L'informe s'estructura en els apartats següents:

1. Síntesi dels principals resultats.
2. Informe agregat del departament. Similar al que presenta cadascun dels professors; inclou l'anàlisi descriptiva de les dades identificadores de l'alumnat participant, la taula d'estadístics descriptius, la taula de freqüències de les respostes, el gràfic de mitjanes i la distribució per intervals de les puntuacions mitjanes del professorat participant.
3. Agrupació dels ítems per categories. En aquest cas, els 16 ítems de l'enquesta s'han agrupat en 7 categories segons la definició especificada en el manual d'avaluació. L'agrupació ha estat la següent:
 - Saber - domini de la matèria (ítems 3 i 4)
 - Organització i planificació de l'acte docent (ítems 1, 2 i 6)
 - L'exposició docent (ítems 5 i 9)
 - Metodologia i ús dels recursos en el procés d'ensenyament - aprenentatge (ítems 7, 8 i 10)
 - Actituds dels professor en la interacció amb els estudiants, tant en el context de grup classe com en l'atenció individualitzada (ítems 11, 14 i 15)
 - Avaluació dels aprenentatges (ítems 12 i 13)
 - Satisfacció global (ítem 16)

Es presenta, sobre cada categoria, la distribució de mitjanes en els intervals següents: (0 - 2,5), (2,5 - 5), (5 - 7,5) i (7,5 - 10) així com la mitjana màxima, la mitjana mínima i la mitjana global de la categoria.

1. Síntesi dels principals resultats

Caracterització de la mostra

Del total d'alumnat que ha participat en l'enquesta, un 70 % han estat dones. La mitjana d'edat se situa en els 22 anys; l'edat mínima és 19 anys i la màxima 47. Pel que fa a la situació laboral, un 26,01 % manifesta que treballa i un 7,09 % d'aquests ho fa en una jornada de més de 25 hores.

Respecte al tipus d'assignatura, un 92,80 % dels estudiants les ha cursat com a obligatòries i un 0,18 % les ha triat com a optatives. Tanmateix, s'han matriculat per primera vegada el 91,33 % dels estudiants i un 2,58 % ho ha fet dues o més vegades en la mateixa assignatura.

El 59,04 % dels estudiants afirma que ha assistit a classe molt sovint. Pel que fa a l'interès per l'assignatura, un 21,03 % manifesta que té un interès molt alt. Finalment, un 8,49 % considera que ha aprofundit molt en el seu contingut d'aquesta.

Valoració dels ítems

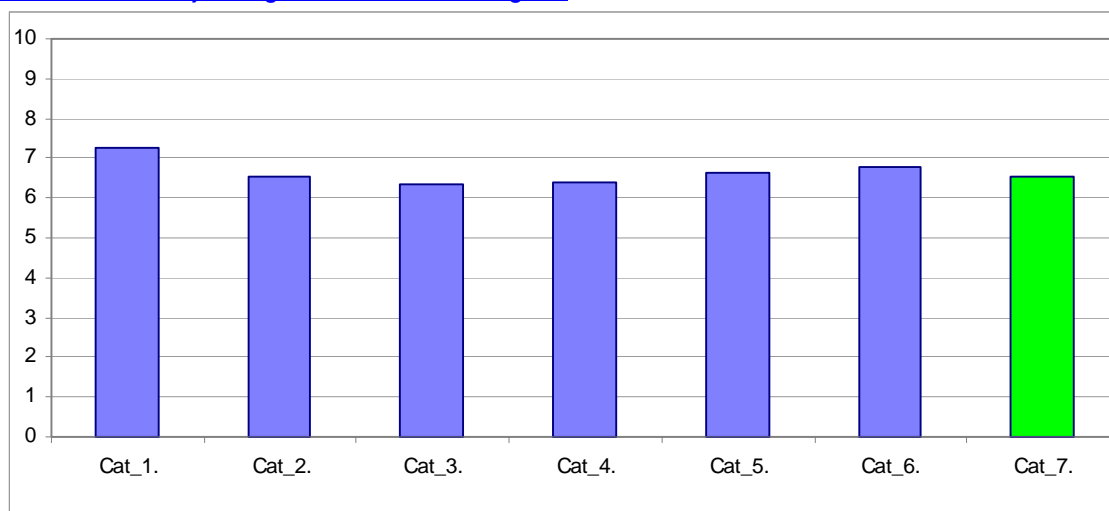
En una escala de valoració d'entre 0 a 10 (totalment en desacord - totalment d'acord), l'**ítem que s'ha valorat millor** ha estat l'Ítem 4: "Mostra un coneixement adequat de la matèria" amb una mitjana de 7,68. Per contra, l'ítem amb la valoració més baixa ha estat l'Ítem 9: "La seva manera d'explicar aconsegueix motivar l'alumnat" amb una mitjana de 5,98.

L'ítem de satisfacció global ("En general, estic satisfet/a amb la qualitat del treball desenvolupat per/per la professor/a") presenta una mitjana de 6,56 amb una desviació de $\pm 2,80$ en el total de la mostra del departament.

Taula resum de l'agrupació de les preguntes per categories i gràfic de mitjanes

Cat_1. Saber - domini de la matèria (ítems 3 i 4)	7,26
Cat_2. Organització i planificació de l'acte docent (ítems 1,2 i 6)	6,56
Cat_3. L'exposició docent (ítems 5 i 9)	6,35
Cat_4. Metodologia i ús de recursos ... (ítems 7, 8 i 10)	6,40
Cat_5. Actituds en la interacció amb els estudiants ... (ítems 11,14 i 15)	6,64
Cat_6. Avaluació dels aprenentatges (ítems 12 i 13)	6,80
Cat_7. Satisfacció global (ítem 16)	6,56

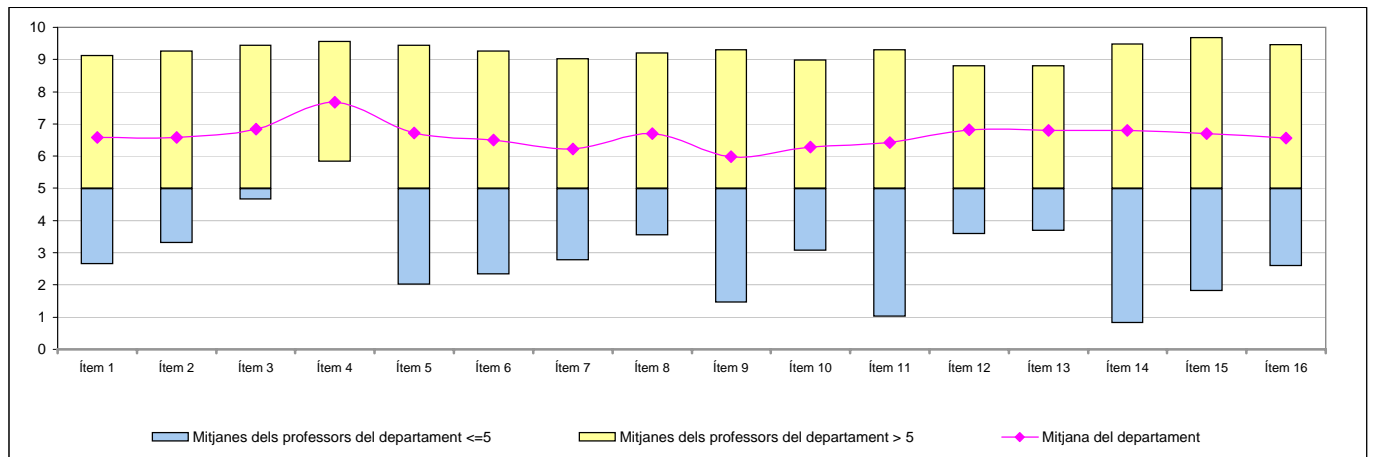
Gràfic de les mitjanes globals de cada categoria



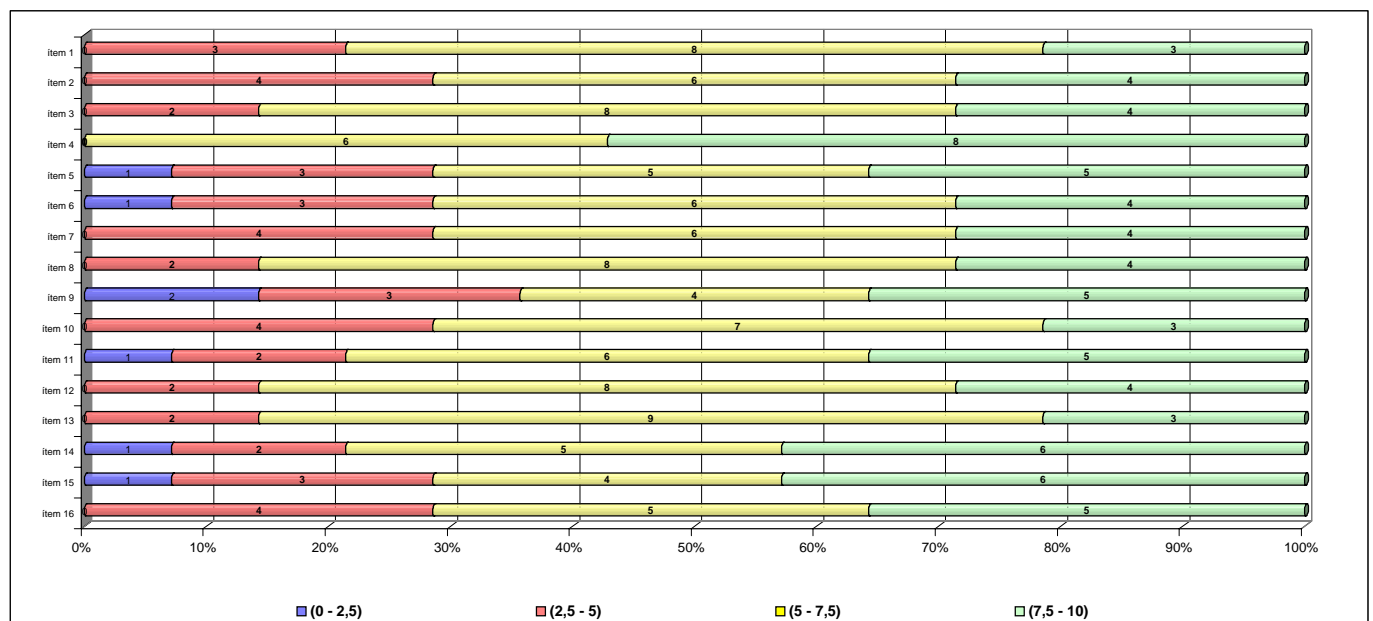
Taula de freqüències de les respostes (%)

	Escala de valoració											Mitjana	Desviació	
	Escala de valoració										10			
	0	1	2	3	4	5	6	7	8	9				
1 A l'inici del curs ha explicat amb claredat els objectius, el programa de l'assignatura i els criteris d'avaluació	n	15	6	13	22	30	70	75	118	65	55	67	6,58	2,39
	%	2,8	1,1	2,4	4,1	5,5	12,9	13,8	21,8	12,0	10,1	12,4		
2 Planifica adequadament el desenvolupament de l'assignatura (sessions, activitats, ritme)	n	10	9	17	18	38	70	70	96	84	63	57	6,58	2,37
	%	1,8	1,7	3,1	3,3	7,0	12,9	12,9	17,7	15,5	11,6	10,5		
3 Presenta una visió ampla de l'assignatura	n	10	10	11	25	23	47	79	101	90	65	72	6,83	2,37
	%	1,8	1,8	2,0	4,6	4,2	8,7	14,6	18,6	16,6	12,0	13,3		
4 Mostra un coneixement adequat de la matèria	n	6	4	7	11	14	35	50	80	100	115	114	7,68	2,14
	%	1,1	0,7	1,3	2,0	2,6	6,5	9,2	14,8	18,5	21,2	21,0		
5 Transmet amb claredat els continguts de l'assignatura	n	21	12	18	19	31	46	52	76	103	86	67	6,73	2,66
	%	3,9	2,2	3,3	3,5	5,7	8,5	9,6	14,0	19,0	15,9	12,4		
6 Mostra una actitud flexible introduint canvis raonables en el pla del curs, quan és necessari	n	22	15	24	15	26	53	60	97	89	68	61	6,51	2,66
	%	4,1	2,8	4,4	2,8	4,8	9,8	11,1	17,9	16,4	12,5	11,3		
7 La metodologia desenvolupada en l'assignatura ha estat adequada	n	27	13	21	28	34	55	74	79	98	55	50	6,23	2,68
	%	5,0	2,4	3,9	5,2	6,3	10,1	13,7	14,6	18,1	10,1	9,2		
8 El material d'estudi i de consulta proposat (bibliografia/documents/recursos didàctics, etc.) ha estat útil per a l'aprenentatge de l'assignatura	n	16	7	10	19	30	59	71	92	111	60	56	6,70	2,37
	%	3,0	1,3	1,8	3,5	5,5	10,9	13,1	17,0	20,5	11,1	10,3		
9 La seva manera d'explicar aconsegueix motivar l'alumnat	n	54	19	22	27	27	48	54	75	81	54	70	5,98	3,12
	%	10,0	3,5	4,1	5,0	5,0	8,9	10,0	13,8	14,9	10,0	12,9		
10 El tipus de treball realitzat (lectures, exercicis, estudis, pràctiques ...) ha contribuït a un bon aprenentatge de l'assignatura	n	17	15	17	31	32	71	64	88	88	56	48	6,29	2,54
	%	3,1	2,8	3,1	5,7	5,9	13,1	11,8	16,2	16,2	10,3	8,9		
11 Fomenta, facilita i crea un bon clima de treball i participació a classe	n	35	14	17	35	23	52	46	73	81	74	80	6,43	2,94
	%	6,5	2,6	3,1	6,5	4,2	9,6	8,5	13,5	14,9	13,7	14,8		
12 El volum de feina exigida és proporcional als crèdits de l'assignatura	n	13	4	9	23	19	66	58	105	114	64	53	6,81	2,26
	%	2,4	0,7	1,7	4,2	3,5	12,2	10,7	19,4	21,0	11,8	9,8		
13 El tipus d'avaluació previst (criteris i procediments) s'adequa a l'assignatura	n	11	5	10	24	22	55	60	116	110	66	46	6,79	2,23
	%	2,0	0,9	1,8	4,4	4,1	10,1	11,1	21,4	20,3	12,2	8,5		
14 Manté un bon clima de comunicació i relació amb els estudiants	n	38	7	14	18	16	44	54	78	78	85	94	6,79	2,88
	%	7,0	1,3	2,6	3,3	3,0	8,1	10,0	14,4	14,4	15,7	17,3		
15 Mostra interès perquè els alumnes aprenguin	n	38	13	17	21	22	40	44	79	73	76	105	6,69	3,01
	%	7,0	2,4	3,1	3,9	4,1	7,4	8,1	14,6	13,5	14,0	19,4		
16 En general, estic satisfet/a amb la qualitat del treball desenvolupat pel/per la professor/a	n	27	11	22	25	25	46	65	65	88	77	74	6,56	2,80
	%	5,0	2,0	4,1	4,6	4,6	8,5	12,0	12,0	16,2	14,2	13,7		

Gràfic de mitjanes: mitjana del departament i mitjana mínima i màxima del professorat participant en l'enquesta



Distribució per intervals de les puntuacions mitjanes del professorat del departament participant en l'enquesta



Agrupació dels ítems per categories

DEPT:	ODONTOESTOMATOLOGIA
-------	----------------------------

Cat_1. Saber-domini de la matèria (ítems 3 i 4)

Inclou el grau de confiança que té l'alumnat respecte del domini de la matèria que té el professor i dels coneixements que transmet a l'hora de donar una visió àmplia de la matèria.

Intervals de les mitjanes	3. Presenta una visió àmplia de l'assignatura		4. Mostra un coneixement adequat de la matèria	
	freqüència	percentatge	freqüència	percentatge
(0 - 2,5)	0	0,00%	0	0,00%
(2,5 - 5)	2	14,29%	0	0,00%
(5 - 7,5)	8	57,14%	6	42,86%
(7,5 - 10)	4	28,57%	8	57,14%
Mitjana	MÍNIMA 4,65 MÀXIMA 9,43	GLOBAL 6,83	MÍNIMA 5,82 MÀXIMA 9,57	GLOBAL 7,68
Mitjana GLOBAL de la CATEGORIA			7,26	

Cat_2. Organització i planificació de l'actuació docent (ítems 1,2 i 6)

Aquesta dimensió no avalua el Pla docent en si mateix (instrument a disposició de la comunitat universitària) sinó el que se'n deriva de l'aplicació a través de:

- La comunicació a l'alumnat, a l'inici del curs, del marc de referència del professor en relació amb els objectius, els criteris de l'organització i la seqüència de la matèria i el que s'espera de l'alumne i com serà avaluat.
- La capacitat de planificar adequadament el desenvolupament de l'assignatura i incloure-hi com a actitud important la flexibilitat o capacitat d'introduir canvis en el pla de curs inicial, de manera que es respecti el que és substancial a la matèria, segons la conjuntura del grup o altres situacions no previstes.

Intervals de les mitjanes	1. A l'inici del curs ha explicat amb claredat els objectius, el programa de l'assignatura i els criteris d'avaluació		2. Planifica adequadament el desenvolupament de l'assignatura (sessions, activitats, ritme)		6. Mostra una actitud flexible amb la introducció de canvis raonables dins el pla del curs, quan és necessari.	
	freqüència	percentatge	freqüència	percentatge	freqüència	percentatge
(0 - 2,5)	0	0,00%	0	0,00%	0	0,00%
(2,5 - 5)	3	21,43%	4	28,57%	4	28,57%
(5 - 7,5)	8	57,14%	6	42,86%	6	42,86%
(7,5 - 10)	3	21,43%	4	28,57%	4	28,57%
Mitjana	MÍNIMA 2,65 MÀXIMA 9,13	GLOBAL 6,58	MÍNIMA 3,29 MÀXIMA 9,26	GLOBAL 6,58	MÍNIMA 2,00 MÀXIMA 9,43	GLOBAL 6,51
Mitjana GLOBAL de la CATEGORIA			6,56			

Cat_3. L'exposició docent (ítems 5 i 9)

Inclou dos aspectes implícits en l'acte docent:

- La claredat de l'exposició, amb independència de la metodologia o del format de classe considerat (magistral, pràctiques, etc.)
- La motivació de l'alumnat o la capacitat de transmetre, a través de l'exposició docent, l'interès per l'assignatura.

Intervals de les mitjanes	5. Transmet amb claredat els continguts de l'assignatura		9. La seva manera d'explicar aconsegueix motivar l'alumnat	
	freqüència	percentatge	freqüència	percentatge
(0 - 2,5)	1	7,14%	2	14,29%
(2,5 - 5)	3	21,43%	3	21,43%
(5 - 7,5)	5	35,71%	4	28,57%
(7,5 - 10)	5	35,71%	5	35,71%
Mitjana	MÍNIMA 2,00 MÀXIMA 9,43	GLOBAL 6,73	MÍNIMA 1,44 MÀXIMA 9,30	GLOBAL 5,98
Mitjana GLOBAL de la CATEGORIA			6,35	

Cat_4. Metodologia i ús de recursos en el procés d'ensenyament-aprenentatge (ítems 7, 8 i 10)

Suposa avaluar l'actuació del professor en relació amb:

- L'adequació de la metodologia o de les estratègies d'aprenentatge en el context de la classe o de la situació docent
- La capacitat d'orientar adequadament l'estudiant per desenvolupar les feines mitjançant diferents activitats i treballs
- La qualitat del material d'estudi i dels recursos aportats

Intervals de les mitjanes	7. La metodologia desenvolupada en l'assignatura ha estat adequada		8. El material d'estudi i de consulta proposat (bibliografia, documents, recursos didàctics, etc.) ha estat útil per a l'aprenentatge de l'assignatura		10. El tipus de treball realitzat (lectures, exercicis, estudis, pràctiques, etc.) ha contribuït a un bon aprenentatge de l'assignatura	
	freqüència	percentatge	freqüència	percentatge	freqüència	percentatge
(0 - 2,5)	0	0,00%	0	0,00%	0	0,00%
(2,5 - 5)	4	28,57%	2	14,29%	4	28,57%
(5 - 7,5)	6	42,86%	8	57,14%	7	50,00%
(7,5 - 10)	4	28,57%	4	28,57%	3	21,43%
Mitjana	MÍNIMA 2,76 MÀXIMA 9,02	GLOBAL 6,23	MÍNIMA 3,53 MÀXIMA 9,20	GLOBAL 6,70	MÍNIMA 3,06 MÀXIMA 8,98	GLOBAL 6,29
Mitjana GLOBAL de la CATEGORIA			6,40			

Cat_5. Actituds del professorat en la interacció amb l'alumnat, tant en el context de grup classe com en l'atenció individualitzada (ítems 11, 14 i 15)

Inclou els següents aspectes:

- Actitud de respecte i de receptivitat vers l'alumnat
- Implicació personal amb el progrés dels estudiants en el procés d'aprenentatge
- Capacitat de promoure un clima de classe participatiu

Intervals de les mitjanes	11. Fomenta, facilita i crea un bon clima de treball i participació a classe		14. Manté un bon clima de comunicació i relació amb els estudiants		15. Mostra interès perquè els alumnes aprenguin	
	freqüència	percentatge	freqüència	percentatge	freqüència	percentatge
(0 - 2,5)	1	7,14%	1	7,14%	1	7,14%
(2,5 - 5)	2	14,29%	2	14,29%	3	21,43%
(5 - 7,5)	6	42,86%	5	35,71%	4	28,57%
(7,5 - 10)	5	35,71%	6	42,86%	6	42,86%
Mitjana	MÍNIMA 1,02 MÀXIMA 9,31	GLOBAL 6,43	MÍNIMA 0,82 MÀXIMA 9,49	GLOBAL 6,79	MÍNIMA 1,80 MÀXIMA 9,67	GLOBAL 6,69
Mitjana GLOBAL de la CATEGORIA			6,64			

Cat_6. Avaluació dels aprenentatges (ítems 12 i 13)

Inclou els següents aspectes:

- Coherència de les demandes de treball en relació amb els crèdits de l'assignatura i del treball desenvolupat.
- Adequació dels criteris i dels procediments d'avaluació previstos a la naturalesa i al desenvolupament de la

Intervals de les mitjanes	12. El volum de feina exigida és proporcional als crèdits de l'assignatura		13. El tipus d'avaluació previst (criteris i procediments) s'adequa a l'assignatura		16. En general, estic satisfet/a amb la qualitat del treball desenvolupat pel/per la professor/professora	
	freqüència	percentatge	freqüència	percentatge	freqüència	percentatge
(0 - 2,5)	0	0,00%	0	0,00%	0	0,00%
(2,5 - 5)	2	14,29%	2	14,29%	4	0,00%
(5 - 7,5)	8	57,14%	9	64,29%	5	35,71%
(7,5 - 10)	4	28,57%	3	21,43%	5	35,71%
Mitjana	MÍNIMA 3,59 MÀXIMA 8,80	GLOBAL 6,81	MÍNIMA 3,69 MÀXIMA 8,80	GLOBAL 6,79	MÍNIMA 2,59 MÀXIMA 9,47	GLOBAL 6,56
Mitjana GLOBAL de la CATEGORIA			6,80		6,56	

Cat_7. Satisfacció global (ítem 16)

Valoració global amb la qualitat de l'actuació docent del professorat