

INFERMERIA DE SALUT PÚBLICA, SALUT MENTAL I MATERNOINFANTIL

1r semestre

2n semestre

INFORME AGREGAT DE DEPARTAMENT

INFERMERIA DE SALUT PÚBLICA, SALUT MENTAL I MATERNOINFANTIL

El professorat adscrit al Departament de/d' INFERMERIA DE SALUT PÚBLICA, SALUT MENTAL I MATERNOINFANTIL ha impartit docència, el 1r semestre del Curs 2005 - 2006, en l'ensenyament/els ensenyaments de: INFERMERIA. Aquest professorat va estar seleccionat prèviament en la planificació tramesa de la IAP.

L'enquesta s'ha realitzat a 21 grups classe i s'han recollit 757 respostes sobre un potencial de 1427 respostes possibles (equivalents a la suma total dels estudiants matriculats en el conjunt dels grups participants), cosa que representa un 53,05 % de resposta vàlida.

S'han elaborat informes corresponents a l'actuació docent de 18 professors/es, que han impartit 15 assignatures diferents. Quan el nombre de respostes rebudes ha estat inferior a 10, s'ha procedit a elaborar l'informe corresponent si es donaven simultàniament les condicions següents; una participació més gran o igual al 30 % dels estudiants matriculats; un error mostral més petit o igual al 0,30; i un nombre d'estudiants matriculats superior a 5.

Descripció de l'informe

L'informe s'estructura en els apartats següents:

1. Síntesi dels principals resultats.
2. Informe agregat del departament. Similar al que presenta cadascun dels professors; inclou l'anàlisi descriptiva de les dades identificadores de l'alumnat participant, la taula d'estadístics descriptius, la taula de freqüències de les respostes, el gràfic de mitjanes i la distribució per intervals de les puntuacions mitjanes del professorat participant.
3. Agrupació dels ítems per categories. En aquest cas, els 16 ítems de l'enquesta s'han agrupat en 7 categories segons la definició especificada en el manual d'avaluació. L'agrupació ha estat la següent:
 - Saber - domini de la matèria (ítems 3 i 4)
 - Organització i planificació de l'acte docent (ítems 1, 2 i 6)
 - L'exposició docent (ítems 5 i 9)
 - Metodologia i ús dels recursos en el procés d'ensenyament - aprenentatge (ítems 7, 8 i 10)
 - Actituds dels professor en la interacció amb els estudiants, tant en el context de grup classe com en l'atenció individualitzada (ítems 11, 14 i 15)
 - Avaluació dels aprenentatges (ítems 12 i 13)
 - Satisfacció global (ítem 16)

Es presenta, sobre cada categoria, la distribució de mitjanes en els intervals següents: (0 - 2,5), (2,5 - 5), (5 - 7,5) i (7,5 - 10) així com la mitjana màxima, la mitjana mínima i la mitjana global de la categoria.

1. Síntesi dels principals resultats

Caracterització de la mostra

Del total d'alumnat que ha participat en l'enquesta, un 88 % han estat dones. La mitjana d'edat se situa en els 23 anys; l'edat mínima és 17 anys i la màxima 52. Pel que fa a la situació laboral, un 60,77 % manifesta que treballa i un 49,78 % d'aquests ho fa en una jornada de més de 25 hores.

Respecte al tipus d'assignatura, un 79,00 % dels estudiants les ha cursat com a obligatòries i un 13,21 % les ha triat com a optatives. Tanmateix, s'han matriculat per primera vegada el 91,55 % dels estudiants i un 0,79 % ho ha fet dues o més vegades en la mateixa assignatura.

El 70,41 % dels estudiants afirma que ha assistit a classe molt sovint. Pel que fa a l'interès per l'assignatura, un 30,38 % manifesta que té un interès molt alt. Finalment, un 17,17 % considera que ha aprofundit molt en el seu contingut d'aquesta.

Valoració dels ítems

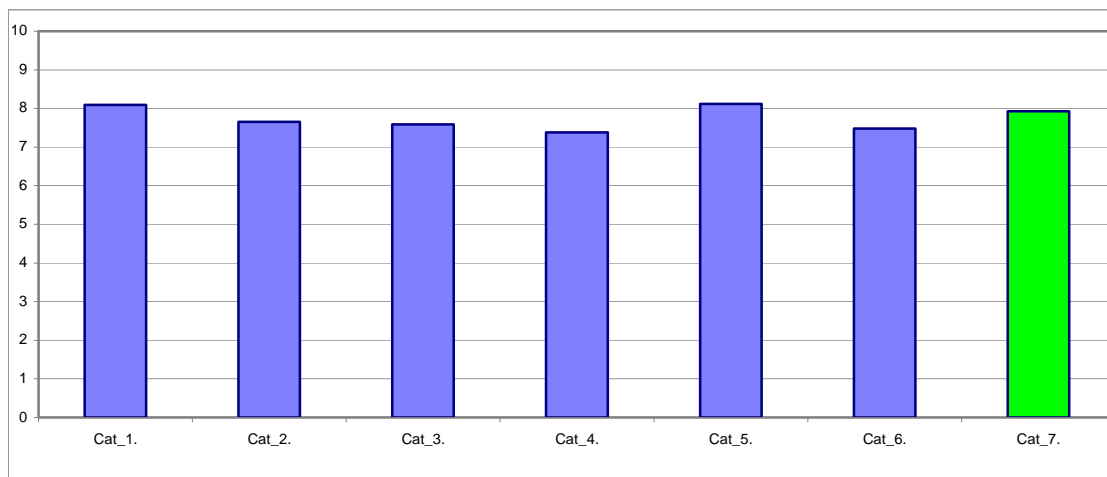
En una escala de valoració d'entre 0 a 10 (totalment en desacord - totalment d'acord), **l'ítem que s'ha valorat millor** ha estat l'Ítem 4: "Mostra un coneixement adequat de la matèria" amb una mitjana de 8,44. Per contra, l'ítem amb la valoració més baixa ha estat l'Ítem 10: "El tipus de treball realitzat (lectures, exercicis, estudis, pràctiques ...) ha contribuït a un bon aprenentatge de l'assignatura" amb una mitjana de 7,28.

L'ítem de satisfacció global ("En general, estic satisfet/a amb la qualitat del treball desenvolupat per/per la professor/a") presenta una mitjana de 7,93 amb una desviació de $\pm 1,72$ en el total de la mostra del departament.

Taula resum de l'agrupació de les preguntes per categories i gràfic de mitjanes

Cat_1. Saber - domini de la matèria (ítems 3 i 4)	8,09
Cat_2. Organització i planificació de l'acte docent (ítems 1,2 i 6)	7,65
Cat_3. L'exposició docent (ítems 5 i 9)	7,59
Cat_4. Metodologia i ús de recursos ... (ítems 7, 8 i 10)	7,38
Cat_5. Actituds en la interacció amb els estudiants ... (ítems 11,14 i 15)	8,12
Cat_6. Avaluació dels aprenentatges (ítems 12 i 13)	7,48
Cat_7. Satisfacció global (ítem 16)	7,93

Gràfic de les mitjanes globals de cada categoria

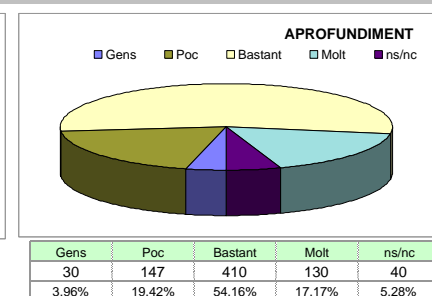
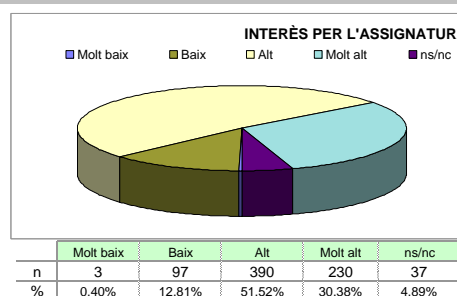
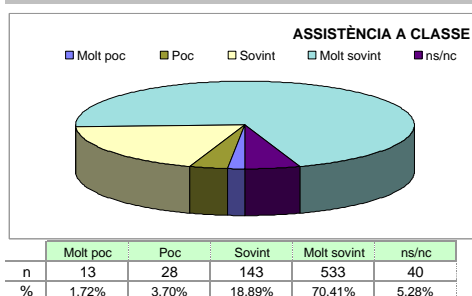
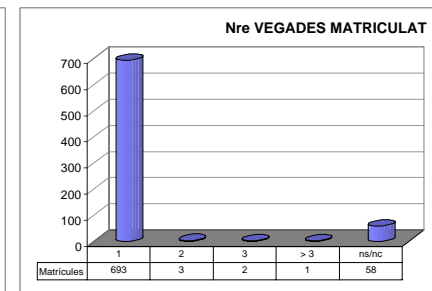
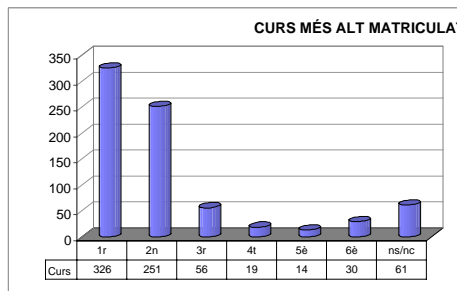
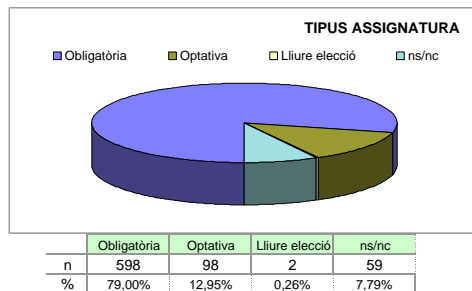
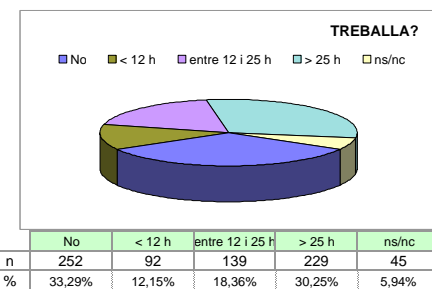
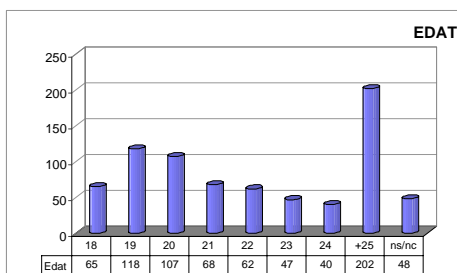
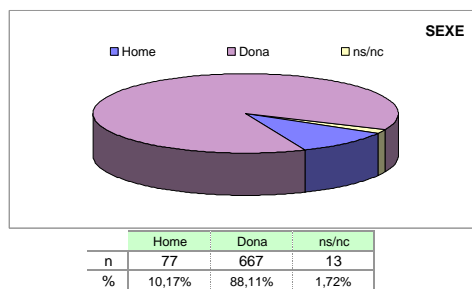


Informe agregat
del departament:

INFERMERIA DE SALUT PÚBLICA, SALUT MENTAL I MATERNOINFANTIL

Grups participants
21Curs 2005 - 2006
1r semestreAlumnat matriculat en els grups participants: 1.427
Nombre total d'enquestes empenades: 757Percentatge de resposta
53,05%

Anàlisi descriptiva de les dades identificadores de l'alumnat participant



Taula d'estadístics descriptius

	respostes		departament			
	nre.	%	mitjana	desviació	mínim	màxim
1 A l'inici del curs ha explicat amb claredat els objectius, el programa de l'assignatura i els criteris d'avaluació	752	99,3	7,81	1,56	1	10
2 Planifica adequadament el desenvolupament de l'assignatura (sessions, activitats, ritme)	752	99,3	7,55	1,72	0	10
3 Presenta una visió ampla de l'assignatura	755	99,7	7,74	1,60	1	10
4 Mostra un coneixement adequat de la matèria	751	99,2	8,44	1,47	0	10
5 Transmet amb claredat els continguts de l'assignatura	743	98,2	7,80	1,74	1	10
6 Mostra una actitud flexible introduint canvis raonables en el pla del curs, quan és necessari	746	98,5	7,59	1,69	0	10
7 La metodologia desenvolupada en l'assignatura ha estat adequada	744	98,3	7,47	1,80	0	10
8 El material d'estudi i de consulta proposat (bibliografia/documents/recursos didàctics, etc.) ha estat útil per a l'aprenentatge de l'assignatura	746	98,5	7,40	1,84	0	10
9 La seva manera d'explicar aconsegueix motivar l'alumnat	745	98,4	7,38	2,08	0	10
10 El tipus de treball realitzat (lectures, exercicis, estudis, pràctiques ...) ha contribuït a un bon aprenentatge de l'assignatura	748	98,8	7,28	1,79	0	10
11 Fomenta, facilita i crea un bon clima de treball i participació a classe	750	99,1	7,80	1,76	1	10
12 El volum de feina exigida és proporcional als crèdits de l'assignatura	742	98,0	7,38	2,02	0	10
13 El tipus d'avaluació previst (criteris i procediments) s'adequa a l'assignatura	743	98,2	7,57	1,87	0	10
14 Manté un bon clima de comunicació i relació amb els estudiants	745	98,4	8,25	1,58	1	10
15 Mostra interès perquè els alumnes aprenguin	749	98,9	8,31	1,53	1	10
16 En general, estic satisfet/a amb la qualitat del treball desenvolupat pel/per la professor/a	741	97,9	7,93	1,72	0	10

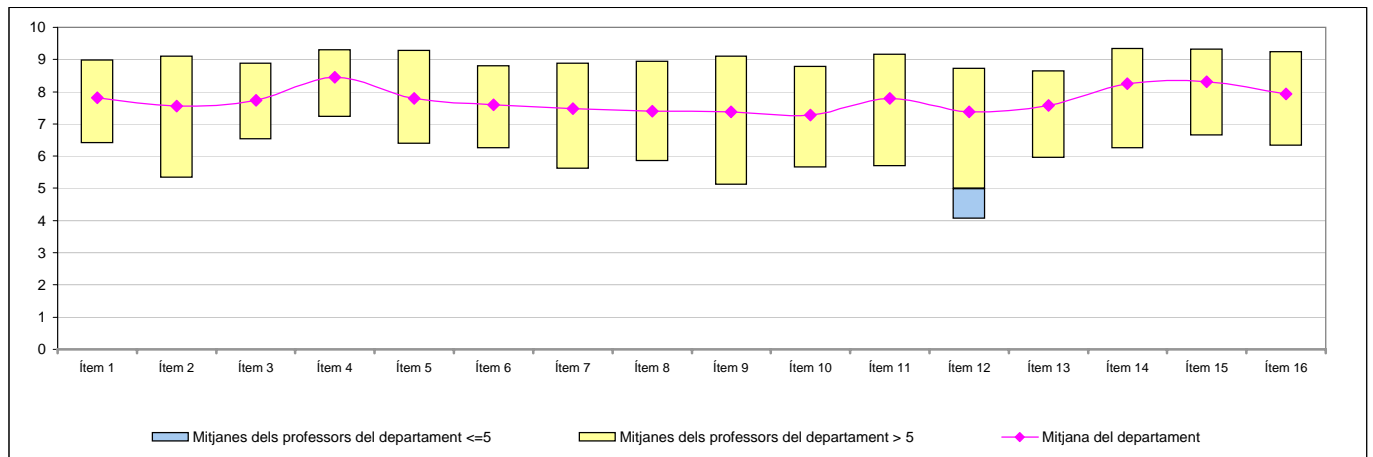
Han participat un total de 18 professors/es diferents amb CODI:

400249	---	---
400425	---	---
400459	---	---
400520	---	---
400528	---	---
400533	---	---
400573	---	---
400581	---	---
400894	---	---
400909	---	---
400986	---	---
401035	---	---
401069	---	---
401070	---	---
401210	---	---
401238	---	---
600074	---	---
600426	---	---
---	---	---
---	---	---
---	---	---
---	---	---
---	---	---
---	---	---
---	---	---
---	---	---
---	---	---

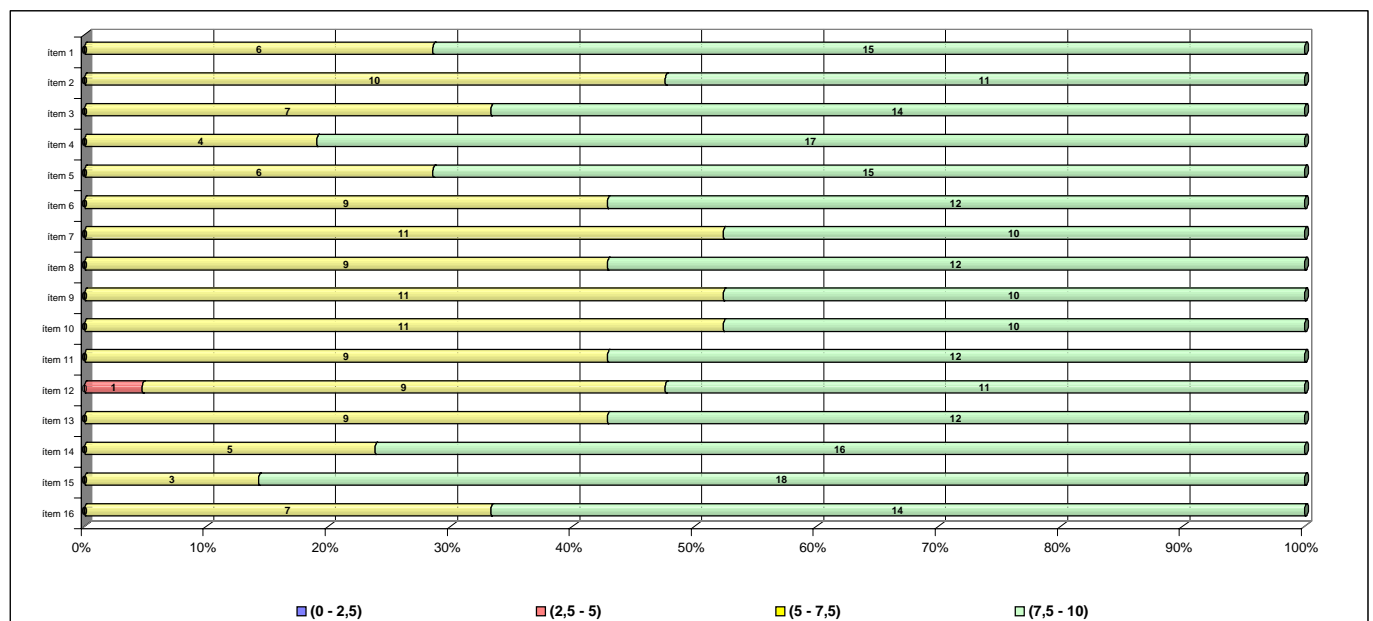
Taula de freqüències de les respostes (%)

	Escala de valoració											Mitjana	Desviació	
	← Totalment en desacord										Totalment d'acord →			
	0	1	2	3	4	5	6	7	8	9	10			
1 A l'inici del curs ha explicat amb claredat els objectius, el programa de l'assignatura i els criteris d'avaluació	n	0	3	2	2	8	46	84	138	188	186	95	7,81	1,56
	%	---	0,4	0,3	0,3	1,1	6,1	11,1	18,2	24,8	24,6	12,5		
2 Planifica adequadament el desenvolupament de l'assignatura (sessions, activitats, ritme)	n	1	0	9	9	21	52	83	143	198	156	80	7,55	1,72
	%	0,1	---	1,2	1,2	2,8	6,9	11,0	18,9	26,2	20,6	10,6		
3 Presenta una visió ampla de l'assignatura	n	0	1	4	7	10	44	86	150	181	179	93	7,74	1,60
	%	---	0,1	0,5	0,9	1,3	5,8	11,4	19,8	23,9	23,6	12,3		
4 Mostra un coneixement adequat de la matèria	n	1	0	0	6	4	24	43	84	161	228	200	8,44	1,47
	%	0,1	---	---	0,8	0,5	3,2	5,7	11,1	21,3	30,1	26,4		
5 Transmet amb claredat els continguts de l'assignatura	n	0	3	6	13	13	40	67	125	185	180	111	7,80	1,74
	%	---	0,4	0,8	1,7	1,7	5,3	8,9	16,5	24,4	23,8	14,7		
6 Mostra una actitud flexible introduint canvis raonables en el pla del curs, quan és necessari	n	1	0	6	8	21	53	90	123	195	175	74	7,59	1,69
	%	0,1	---	0,8	1,1	2,8	7,0	11,9	16,2	25,8	23,1	9,8		
7 La metodologia desenvolupada en l'assignatura ha estat adequada	n	2	2	9	12	24	50	85	139	187	162	72	7,47	1,80
	%	0,3	0,3	1,2	1,6	3,2	6,6	11,2	18,4	24,7	21,4	9,5		
8 El material d'estudi i de consulta proposat (bibliografia/documents/recursos didàctics, etc.) ha estat útil per a l'aprenentatge de l'assignatura	n	2	4	7	8	30	63	90	138	184	138	82	7,40	1,84
	%	0,3	0,5	0,9	1,1	4,0	8,3	11,9	18,2	24,3	18,2	10,8		
9 La seva manera d'explicar aconsegueix motivar l'alumnat	n	4	7	10	22	29	58	77	126	166	134	112	7,38	2,08
	%	0,5	0,9	1,3	2,9	3,8	7,7	10,2	16,6	21,9	17,7	14,8		
10 El tipus de treball realitzat (lectures, exercicis, estudis, pràctiques ...) ha contribuït a un bon aprenentatge de l'assignatura	n	4	1	7	13	24	62	105	161	164	153	54	7,28	1,79
	%	0,5	0,1	0,9	1,7	3,2	8,2	13,9	21,3	21,7	20,2	7,1		
11 Fomenta, facilita i crea un bon clima de treball i participació a classe	n	0	4	4	10	19	40	76	121	182	167	127	7,80	1,76
	%	---	0,5	0,5	1,3	2,5	5,3	10,0	16,0	24,0	22,1	16,8		
12 El volum de feina exigida és proporcional als crèdits de l'assignatura	n	9	6	6	14	32	52	72	127	185	160	79	7,38	2,02
	%	1,2	0,8	0,8	1,8	4,2	6,9	9,5	16,8	24,4	21,1	10,4		
13 El tipus d'avaluació previst (criteris i procediments) s'adequa a l'assignatura	n	3	5	13	7	14	54	76	129	171	188	83	7,57	1,87
	%	0,4	0,7	1,7	0,9	1,8	7,1	10,0	17,0	22,6	24,8	11,0		
14 Manté un bon clima de comunicació i relació amb els estudiants	n	0	3	2	2	11	33	48	89	171	218	168	8,25	1,58
	%	---	0,4	0,3	0,3	1,5	4,4	6,3	11,8	22,6	28,8	22,2		
15 Mostra interès perquè els alumnes aprenguin	n	0	2	0	4	8	32	49	83	171	224	176	8,31	1,53
	%	---	0,3	---	0,5	1,1	4,2	6,5	11,0	22,6	29,6	23,2		
16 En general, estic satisfet/a amb la qualitat del treball desenvolupat pel/per la professor/a	n	1	4	5	7	14	37	49	131	171	199	123	7,93	1,72
	%	0,1	0,5	0,7	0,9	1,8	4,9	6,5	17,3	22,6	26,3	16,2		

Gràfic de mitjanes: mitjana del departament i mitjana mínima i màxima del professorat participant en l'enquesta



Distribució per intervals de les puntuacions mitjanes del professorat del departament participant en l'enquesta



Agrupació dels ítems per categories

DEPT:

INFERMERIA DE SALUT PÚBLICA, SALUT MENTAL I MATERNOINFANTIL

Cat_1. Saber-domini de la matèria (ítems 3 i 4)

Inclou el grau de confiança que té l'alumnat respecte del domini de la matèria que té el professor i dels coneixements que transmet a l'hora de donar una visió àmplia de la matèria.

Intervals de les mitjanes	3. Presenta una visió àmplia de l'assignatura		4. Mostra un coneixement adequat de la matèria	
	freqüència	percentatge	freqüència	percentatge
(0 - 2,5)	0	0,00%	0	0,00%
(2,5 - 5)	0	0,00%	0	0,00%
(5 - 7,5)	7	33,33%	4	19,05%
(7,5 - 10)	14	66,67%	17	80,95%
Mitjana	MÍNIMA 6,53 MÀXIMA 8,88	GLOBAL 7,74	MÍNIMA 7,21 MÀXIMA 9,30	GLOBAL 8,44
Mitjana GLOBAL de la CATEGORIA			8,09	

Cat_2. Organització i planificació de l'actuació docent (ítems 1,2 i 6)

Aquesta dimensió no avalua el Pla docent en si mateix (instrument a disposició de la comunitat universitària) sinó el que se'n deriva de l'aplicació a través de:

- La comunicació a l'alumnat, a l'inici del curs, del marc de referència del professor en relació amb els objectius, els criteris de l'organització i la seqüència de la matèria i el que s'espera de l'alumne i com serà avaluat.
- La capacitat de planificar adequadament el desenvolupament de l'assignatura i incloure-hi com a actitud important la flexibilitat o capacitat d'introduir canvis en el pla de curs inicial, de manera que es respecti el que és substancial a la matèria, segons la conjuntura del grup o altres situacions no previstes.

Intervals de les mitjanes	1. A l'inici del curs ha explicat amb claredat els objectius, el programa de l'assignatura i els criteris d'avaluació		2. Planifica adequadament el desenvolupament de l'assignatura (sessions, activitats, ritme)		6. Mostra una actitud flexible amb la introducció de canvis raonables dins el pla del curs, quan és necessari.	
	freqüència	percentatge	freqüència	percentatge	freqüència	percentatge
(0 - 2,5)	0	0,00%	0	0,00%	0	0,00%
(2,5 - 5)	0	0,00%	0	0,00%	0	0,00%
(5 - 7,5)	6	28,57%	10	47,62%	11	52,38%
(7,5 - 10)	15	71,43%	11	52,38%	10	47,62%
Mitjana	MÍNIMA 6,39 MÀXIMA 8,98	GLOBAL 7,81	MÍNIMA 5,33 MÀXIMA 9,10	GLOBAL 7,55	MÍNIMA 6,38 MÀXIMA 9,29	GLOBAL 7,59
Mitjana GLOBAL de la CATEGORIA			7,65			

Cat_3. L'exposició docent (ítems 5 i 9)

Inclou dos aspectes implícits en l'acte docent:

- La claredat de l'exposició, amb independència de la metodologia o del format de classe considerat (magistral, pràctiques, etc.)
- La motivació de l'alumnat o la capacitat de transmetre, a través de l'exposició docent, l'interès per l'assignatura.

Intervals de les mitjanes	5. Transmet amb claredat els continguts de l'assignatura		9. La seva manera d'explicar aconsegueix motivar l'alumnat	
	freqüència	percentatge	freqüència	percentatge
(0 - 2,5)	0	0,00%	0	0,00%
(2,5 - 5)	0	0,00%	0	0,00%
(5 - 7,5)	6	28,57%	11	52,38%
(7,5 - 10)	15	71,43%	10	47,62%
Mitjana	MÍNIMA 6,38 MÀXIMA 9,29	GLOBAL 7,80	MÍNIMA 5,11 MÀXIMA 9,10	GLOBAL 7,38
Mitjana GLOBAL de la CATEGORIA			7,59	

Cat_4. Metodologia i ús de recursos en el procés d'ensenyament-aprenentatge (ítems 7, 8 i 10)

Suposa avaluar l'actuació del professor en relació amb:

- L'adequació de la metodologia o de les estratègies d'aprenentatge en el context de la classe o de la situació docent
- La capacitat d'orientar adequadament l'estudiant per desenvolupar les feines mitjançant diferents activitats i treballs
- La qualitat del material d'estudi i dels recursos aportats

		7. La metodologia desenvolupada en l'assignatura ha estat adequada		8. El material d'estudi i de consulta proposat (bibliografia, documents, recursos didàctics, etc.) ha estat útil per a l'aprenentatge de l'assignatura		10. El tipus de treball realitzat (lectures, exercicis, estudis, pràctiques, etc.) ha contribuït a un bon aprenentatge de l'assignatura	
Intervals de les mitjanes	freqüència	percentatge	freqüència	percentatge	freqüència	percentatge	
(0 - 2,5)	0	0,00%	0	0,00%	0	0,00%	
(2,5 - 5)	0	0,00%	0	0,00%	0	0,00%	
(5 - 7,5)	11	52,38%	9	42,86%	11	52,38%	
(7,5 - 10)	10	47,62%	12	57,14%	10	47,62%	
Mitjana	MÍNIMA 5,61 MÀXIMA 8,88	GLOBAL 7,47	MÍNIMA 5,85 MÀXIMA 8,95	GLOBAL 7,40	MÍNIMA 5,64 MÀXIMA 8,79	GLOBAL 7,28	
Mitjana GLOBAL de la CATEGORIA			7,38				

Cat_5. Actituds del professorat en la interacció amb l'alumnat, tant en el context de grup classe com en l'atenció individualitzada (ítems 11,14 i 15)

Inclou els següents aspectes:

- Actitud de respecte i de receptivitat vers l'alumnat
- Implicació personal amb el progrés dels estudiants en el procés d'aprenentatge
- Capacitat de promoure un clima de classe participatiu

		11. Fomenta, facilita i crea un bon clima de treball i participació a classe		14. Manté un bon clima de comunicació i relació amb els estudiants		15. Mostra interès perquè els alumnes aprenguin	
Intervals de les mitjanes	freqüència	percentatge	freqüència	percentatge	freqüència	percentatge	
(0 - 2,5)	0	0,00%	0	0,00%	0	0,00%	
(2,5 - 5)	0	0,00%	0	0,00%	0	0,00%	
(5 - 7,5)	9	42,86%	5	23,81%	3	14,29%	
(7,5 - 10)	12	57,14%	16	76,19%	18	85,71%	
Mitjana	MÍNIMA 5,68 MÀXIMA 9,16	GLOBAL 7,80	MÍNIMA 6,25 MÀXIMA 9,35	GLOBAL 8,25	MÍNIMA 6,64 MÀXIMA 9,33	GLOBAL 8,31	
Mitjana GLOBAL de la CATEGORIA			8,12				

Cat_6. Avaluació dels aprenentatges (ítems 12 i 13)

Inclou els següents aspectes:

- Coherència de les demandes de treball en relació amb els crèdits de l'assignatura i del treball desenvolupat.
- Adequació dels criteris i dels procediments d'avaluació previstos a la naturalesa i al desenvolupament de la

		12. El volum de feina exigida és proporcional als crèdits de l'assignatura		13. El tipus d'avaluació previst (criteris i procediments) s'adequa a l'assignatura		16. En general, estic satisfet/a amb la qualitat del treball desenvolupat pel/per la professor/professora	
Intervals de les mitjanes	freqüència	percentatge	freqüència	percentatge	freqüència	percentatge	
(0 - 2,5)	0	0,00%	0	0,00%	0	0,00%	
(2,5 - 5)	1	4,76%	0	0,00%	0	0,00%	
(5 - 7,5)	9	42,86%	9	42,86%	7	33,33%	
(7,5 - 10)	11	52,38%	12	57,14%	14	66,67%	
Mitjana	MÍNIMA 4,06 MÀXIMA 8,73	GLOBAL 7,38	MÍNIMA 5,94 MÀXIMA 8,65	GLOBAL 7,57	MÍNIMA 6,31 MÀXIMA 9,24	GLOBAL 7,93	
Mitjana GLOBAL de la CATEGORIA			7,48		7,93		

Cat_7. Satisfacció global (ítem 16)

Valoració global amb la qualitat de l'actuació docent del professorat

INFORME AGREGAT DE DEPARTAMENT

INFERMERIA DE SALUT PÚBLICA, SALUT MENTAL I MATERNOINFANTIL

El professorat adscrit al Departament de/d' INFERMERIA DE SALUT PÚBLICA, SALUT MENTAL I MATERNOINFANTIL ha impartit docència, el 2n semestre del Curs 2005 - 2006, en l'ensenyament/els ensenyaments de: INFERMERIA. Aquest professorat va estar seleccionat prèviament en la planificació tramesa de la IAP.

L'enquesta s'ha realitzat a 28 grups classe i s'han recollit 913 respostes sobre un potencial de 1738 respostes possibles (equivalents a la suma total dels estudiants matriculats en el conjunt dels grups participants), cosa que representa un 52,53 % de resposta vàlida.

S'han elaborat informes corresponents a l'actuació docent de 23 professors/es, que han impartit 18 assignatures diferents. Quan el nombre de respostes rebudes ha estat inferior a 10, s'ha procedit a elaborar l'informe corresponent si es donaven simultàniament les condicions següents; una participació més gran o igual al 30 % dels estudiants matriculats; un error mostral més petit o igual al 0,30; i un nombre d'estudiants matriculats superior a 5.

Descripció de l'informe

L'informe s'estructura en els apartats següents:

1. Síntesi dels principals resultats.
2. Informe agregat del departament. Similar al que presenta cadascun dels professors; inclou l'anàlisi descriptiva de les dades identificadores de l'alumnat participant, la taula d'estadístics descriptius, la taula de freqüències de les respostes, el gràfic de mitjanes i la distribució per intervals de les puntuacions mitjanes del professorat participant.
3. Agrupació dels ítems per categories. En aquest cas, els 16 ítems de l'enquesta s'han agrupat en 7 categories segons la definició especificada en el manual d'avaluació. L'agrupació ha estat la següent:
 - Saber - domini de la matèria (ítems 3 i 4)
 - Organització i planificació de l'acte docent (ítems 1, 2 i 6)
 - L'exposició docent (ítems 5 i 9)
 - Metodologia i ús dels recursos en el procés d'ensenyament - aprenentatge (ítems 7, 8 i 10)
 - Actituds dels professor en la interacció amb els estudiants, tant en el context de grup classe com en l'atenció individualitzada (ítems 11, 14 i 15)
 - Avaluació dels aprenentatges (ítems 12 i 13)
 - Satisfacció global (ítem 16)

Es presenta, sobre cada categoria, la distribució de mitjanes en els intervals següents: (0 - 2,5), (2,5 - 5), (5 - 7,5) i (7,5 - 10) així com la mitjana màxima, la mitjana mínima i la mitjana global de la categoria.

1. Síntesi dels principals resultats

Caracterització de la mostra

Del total d'alumnat que ha participat en l'enquesta, un 86 % han estat dones. La mitjana d'edat se situa en els 23 anys; l'edat mínima és 18 anys i la màxima 53. Pel que fa a la situació laboral, un 59,15 % manifesta que treballa i un 51,48 % d'aquests ho fa en una jornada de més de 25 hores.

Respecte al tipus d'assignatura, un 72,51 % dels estudiants les ha cursat com a obligatòries i un 18,51 % les ha triat com a optatives. Tanmateix, s'han matriculat per primera vegada el 88,06 % dels estudiants i un 1,86 % ho ha fet dues o més vegades en la mateixa assignatura.

El 73,93 % dels estudiants afirma que ha assistit a classe molt sovint. Pel que fa a l'interès per l'assignatura, un 34,28 % manifesta que té un interès molt alt. Finalment, un 22,89 % considera que ha aprofundit molt en el seu contingut d'aquesta.

Valoració dels ítems

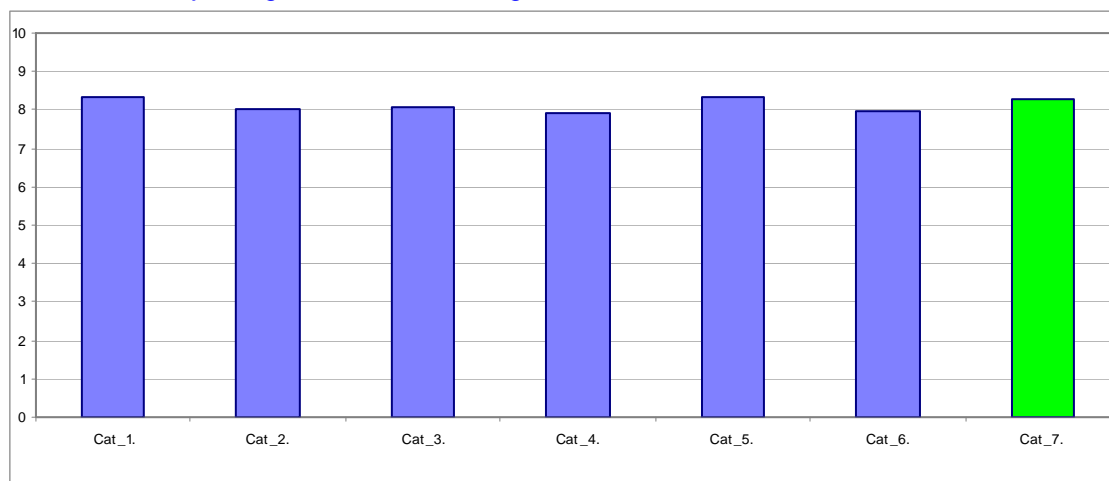
En una escala de valoració d'entre 0 a 10 (totalment en desacord - totalment d'acord), **l'ítem que s'ha valorat millor** ha estat l'Ítem 4: "Mostra un coneixement adequat de la matèria" amb una mitjana de 8,57. Per contra, l'ítem amb la valoració més baixa ha estat l'Ítem 10: "El tipus de treball realitzat (lectures, exercicis, estudis, pràctiques ...) ha contribuït a un bon aprenentatge de l'assignatura" amb una mitjana de 7,88.

L'ítem de satisfacció global ("En general, estic satisfet/a amb la qualitat del treball desenvolupat per/per la professor/a") presenta una mitjana de 8,30 amb una desviació de $\pm 1,53$ en el total de la mostra del departament.

Taula resum de l'agrupació de les preguntes per categories i gràfic de mitjanes

Cat_1. Saber - domini de la matèria (ítems 3 i 4)	8,33
Cat_2. Organització i planificació de l'acte docent (ítems 1,2 i 6)	8,01
Cat_3. L'exposició docent (ítems 5 i 9)	8,07
Cat_4. Metodologia i ús de recursos ... (ítems 7, 8 i 10)	7,92
Cat_5. Actituds en la interacció amb els estudiants ... (ítems 11,14 i 15)	8,34
Cat_6. Avaluació dels aprenentatges (ítems 12 i 13)	7,99
Cat_7. Satisfacció global (ítem 16)	8,30

Gràfic de les mitjanes globals de cada categoria

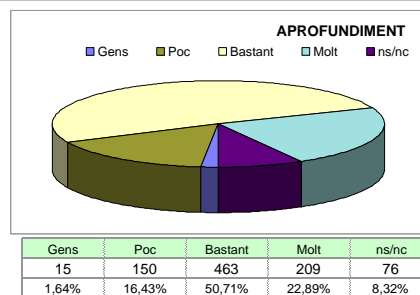
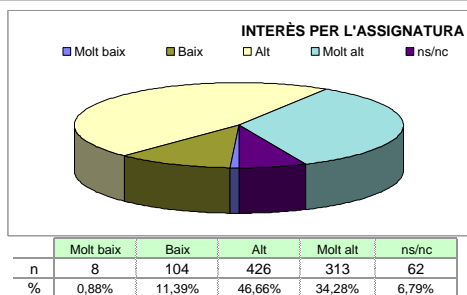
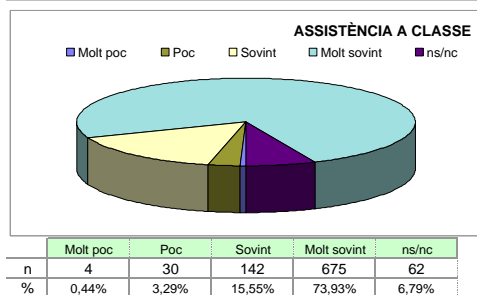
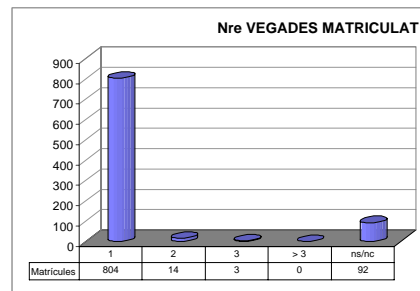
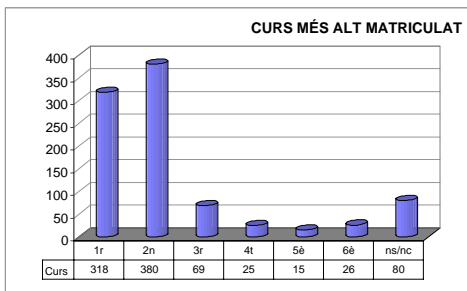
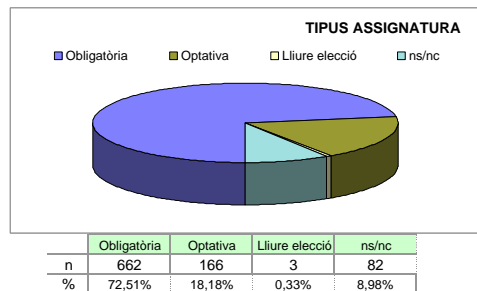
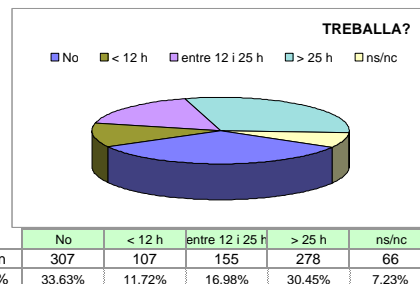
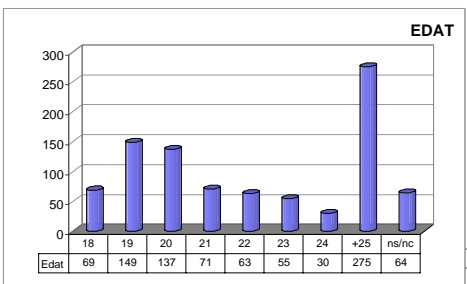
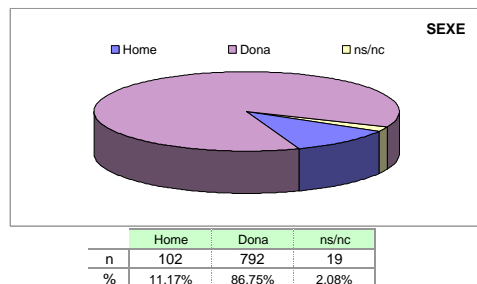


Grups participants 28	Curs 2005 - 2006 2n semestre
---------------------------------	---------------------------------

Alumnat matriculat en els grups participants: 1.738
Nombre total d'enquestes empenyades: 913

Percentatge de resposta 52,53%
--

Anàlisi descriptiva de les dades identificadores de l'alumnat participant



Taula d'estadístics descriptius

	respostes		departament			
	nre.	%	mitjana	desviació	mínim	màxim
1 A l'inici del curs ha explicat amb claredat els objectius, el programa de l'assignatura i els criteris d'avaluació	910	99,7	8,05	1,50	0	10
2 Planifica adequadament el desenvolupament de l'assignatura (sessions, activitats, ritme)	911	99,8	8,01	1,49	0	10
3 Presenta una visió ampla de l'assignatura	905	99,1	8,10	1,44	1	10
4 Mostra un coneixement adequat de la matèria	899	98,5	8,57	1,34	1	10
5 Transmet amb claredat els continguts de l'assignatura	906	99,2	8,23	1,54	0	10
6 Mostra una actitud flexible introduint canvis raonables en el pla del curs, quan és necessari	894	97,9	7,98	1,67	0	10
7 La metodologia desenvolupada en l'assignatura ha estat adequada	904	99,0	7,96	1,60	0	10
8 El material d'estudi i de consulta proposat (bibliografia/documents/recursos didàctics, etc.) ha estat útil per a l'aprenentatge de l'assignatura	906	99,2	7,92	1,63	0	10
9 La seva manera d'explicar aconsegueix motivar l'alumnat	908	99,5	7,91	1,83	0	10
10 El tipus de treball realitzat (lectures, exercicis, estudis, pràctiques ...) ha contribuït a un bon aprenentatge de l'assignatura	902	98,8	7,88	1,63	0	10
11 Fomenta, facilita i crea un bon clima de treball i participació a classe	902	98,8	8,18	1,60	0	10
12 El volum de feina exigida és proporcional als crèdits de l'assignatura	904	99,0	7,97	1,70	0	10
13 El tipus d'avaluació previst (criteris i procediments) s'adequa a l'assignatura	901	98,7	8,01	1,53	0	10
14 Manté un bon clima de comunicació i relació amb els estudiants	905	99,1	8,39	1,61	0	10
15 Mostra interès perquè els alumnes aprenguin	905	99,1	8,45	1,51	0	10
16 En general, estic satisfet/a amb la qualitat del treball desenvolupat pel/per la professor/a	901	98,7	8,30	1,53	0	10

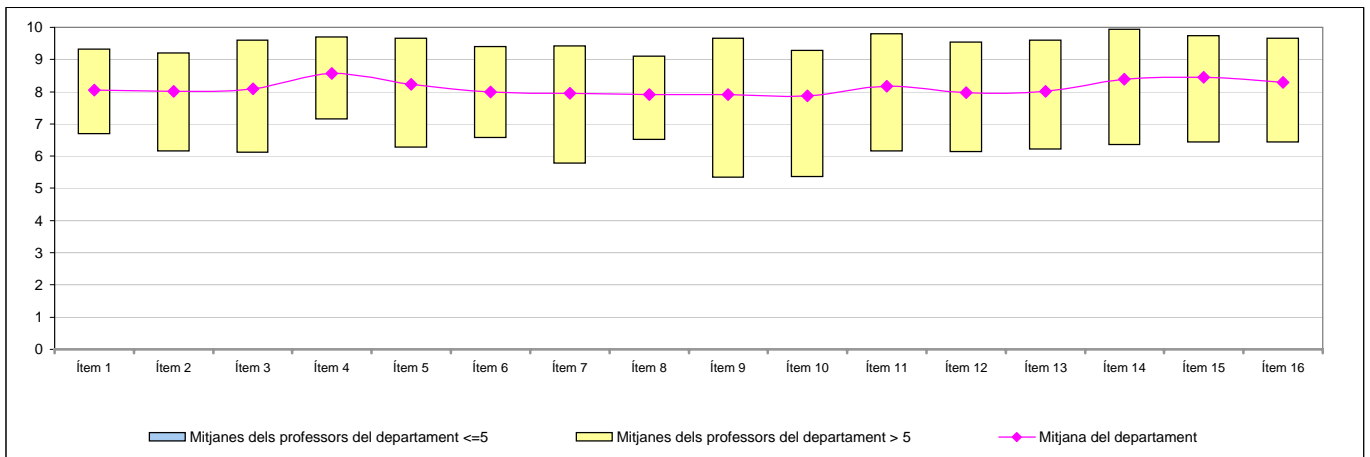
Han participat un total de 23 professors/es diferents amb CODI:

400425	---	---
400459	---	---
400524	---	---
400528	---	---
400533	---	---
400627	---	---
400722	---	---
400879	---	---
400894	---	---
400909	---	---
400934	---	---
400942	---	---
401035	---	---
401069	---	---
401070	---	---
401170	---	---
401210	---	---
401237	---	---
401238	---	---
401263	---	---
600074	---	---
600426	---	---
600429	---	---
---	---	---
---	---	---
---	---	---
---	---	---
---	---	---
---	---	---
---	---	---
---	---	---
---	---	---
---	---	---

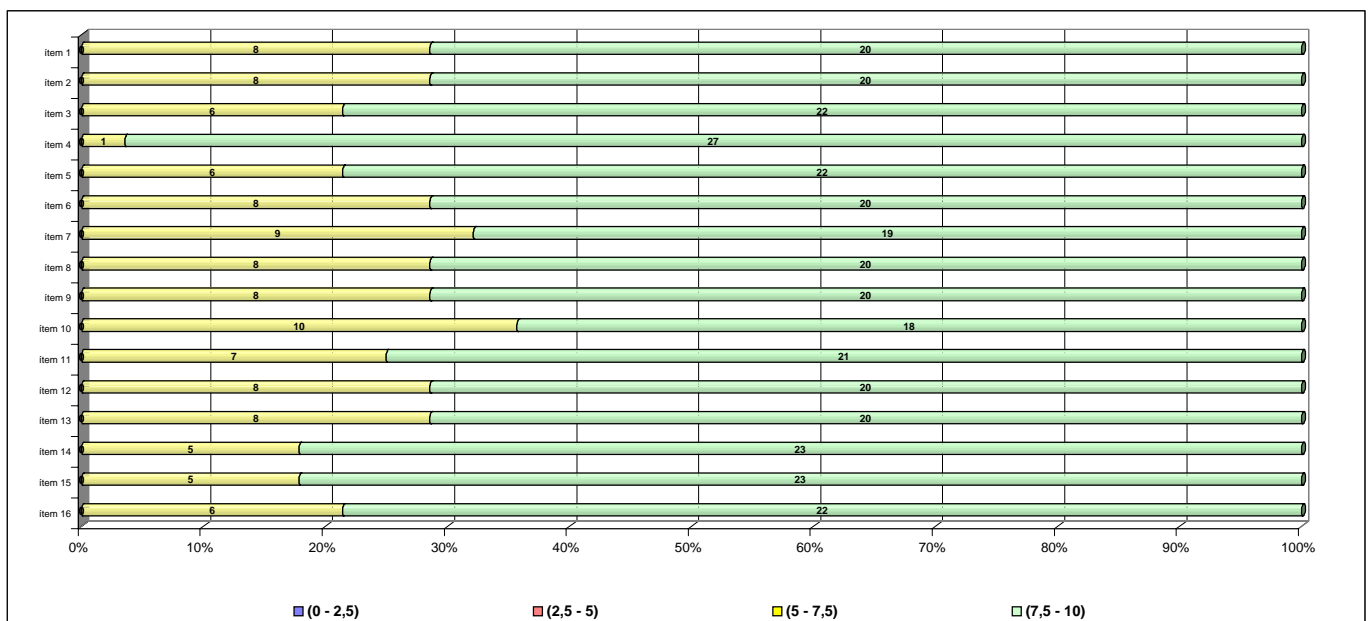
Taula de freqüències de les respostes (%)

	Escala de valoració										Mitjana	Desviació	
	← Totalment en desacord					→ Totalment d'acord							
	0	1	2	3	4	5	6	7	8	9			10
1 A l'inici del curs ha explicat amb claredat els objectius, el programa de l'assignatura i els criteris d'avaluació	n 1	0	6	4	7	34	72	143	262	239	142	8,05	1,50
	% 0,1	---	0,7	0,4	0,8	3,7	7,9	15,7	28,7	26,2	15,6		
2 Planifica adequadament el desenvolupament de l'assignatura (sessions, activitats, ritme)	n 1	2	3	4	13	34	57	162	257	256	122	8,01	1,49
	% 0,1	0,2	0,3	0,4	1,4	3,7	6,2	17,7	28,1	28,0	13,4		
3 Presenta una visió ampla de l'assignatura	n 0	1	4	5	6	25	65	169	229	259	142	8,10	1,44
	% ---	0,1	0,4	0,5	0,7	2,7	7,1	18,5	25,1	28,4	15,6		
4 Mostra un coneixement adequat de la matèria	n 0	2	0	6	2	14	33	101	217	277	247	8,57	1,34
	% ---	0,2	---	0,7	0,2	1,5	3,6	11,1	23,8	30,3	27,1		
5 Transmet amb claredat els continguts de l'assignatura	n 1	3	1	8	11	28	44	139	218	268	185	8,23	1,54
	% 0,1	0,3	0,1	0,9	1,2	3,1	4,8	15,2	23,9	29,4	20,3		
6 Mostra una actitud flexible introduint canvis raonables en el pla del curs, quan és necessari	n 7	1	2	10	10	35	64	147	227	252	139	7,98	1,67
	% 0,8	0,1	0,2	1,1	1,1	3,8	7,0	16,1	24,9	27,6	15,2		
7 La metodologia desenvolupada en l'assignatura ha estat adequada	n 2	2	7	5	13	36	66	148	254	244	127	7,96	1,60
	% 0,2	0,2	0,8	0,5	1,4	3,9	7,2	16,2	27,8	26,7	13,9		
8 El material d'estudi i de consulta proposat (bibliografia/documents/recursos didàctics, etc.) ha estat útil per a l'aprenentatge de l'assignatura	n 4	4	3	7	9	42	70	144	266	232	125	7,92	1,63
	% 0,4	0,4	0,3	0,8	1,0	4,6	7,7	15,8	29,1	25,4	13,7		
9 La seva manera d'explicar aconsegueix motivar l'alumnat	n 6	3	10	8	14	41	81	142	202	235	166	7,91	1,83
	% 0,7	0,3	1,1	0,9	1,5	4,5	8,9	15,6	22,1	25,7	18,2		
10 El tipus de treball realitzat (lectures, exercicis, estudis, pràctiques ...) ha contribuït a un bon aprenentatge de l'assignatura	n 1	3	6	11	12	33	85	152	239	240	120	7,88	1,63
	% 0,1	0,3	0,7	1,2	1,3	3,6	9,3	16,6	26,2	26,3	13,1		
11 Fomenta, facilita i crea un bon clima de treball i participació a classe	n 2	1	6	5	10	35	58	128	198	286	173	8,18	1,60
	% 0,2	0,1	0,7	0,5	1,1	3,8	6,4	14,0	21,7	31,3	18,9		
12 El volum de feina exigida és proporcional als crèdits de l'assignatura	n 5	1	5	12	16	37	61	127	238	273	129	7,97	1,70
	% 0,5	0,1	0,5	1,3	1,8	4,1	6,7	13,9	26,1	29,9	14,1		
13 El tipus d'avaluació previst (criteris i procediments) s'adequa a l'assignatura	n 1	1	3	10	12	30	69	144	243	265	123	8,01	1,53
	% 0,1	0,1	0,3	1,1	1,3	3,3	7,6	15,8	26,6	29,0	13,5		
14 Manté un bon clima de comunicació i relació amb els estudiants	n 4	1	5	6	8	24	40	120	177	286	234	8,39	1,61
	% 0,4	0,1	0,5	0,7	0,9	2,6	4,4	13,1	19,4	31,3	25,6		
15 Mostra interès perquè els alumnes aprenguin	n 3	0	3	4	8	25	33	119	185	289	236	8,45	1,51
	% 0,3	---	0,3	0,4	0,9	2,7	3,6	13,0	20,3	31,7	25,8		
16 En general, estic satisfet/a amb la qualitat del treball desenvolupat pel/per la professor/a	n 2	0	2	7	15	23	48	114	219	271	200	8,30	1,53
	% 0,2	---	0,2	0,8	1,6	2,5	5,3	12,5	24,0	29,7	21,9		

Gràfic de mitjanes: mitjana del departament i mitjana mínima i màxima del professorat participant en l'enquesta



Distribució per intervals de les puntuacions mitjanes del professorat del departament participant en l'enquesta



Agrupació dels ítems per categories

DEPT: **INFERMERIA DE SALUT PÚBLICA, SALUT MENTAL I MATERNOINFANTIL**

Cat_1. Saber-domini de la matèria (ítems 3 i 4)

Inclou el grau de confiança que té l'alumnat respecte del domini de la matèria que té el professor i dels coneixements que transmet a l'hora de donar una visió àmplia de la matèria.

Intervals de les mitjanes	3. Presenta una visió àmplia de l'assignatura		4. Mostra un coneixement adequat de la matèria	
	freqüència	percentatge	freqüència	percentatge
(0 - 2,5)	0	0,00%	0	0,00%
(2,5 - 5)	0	0,00%	0	0,00%
(5 - 7,5)	6	21,43%	1	3,57%
(7,5 - 10)	22	78,57%	27	96,43%
Mitjana	MÍNIMA 6,10 MÀXIMA 9,60	GLOBAL 8,10	MÍNIMA 7,13 MÀXIMA 9,71	GLOBAL 8,57
Mitjana GLOBAL de la CATEGORIA			8,33	

Cat_2. Organització i planificació de l'actuació docent (ítems 1,2 i 6)

Aquesta dimensió no avalua el Pla docent en si mateix (instrument a disposició de la comunitat universitària) sinó el que se'n deriva de l'aplicació a través de:

- La comunicació a l'alumnat, a l'inici del curs, del marc de referència del professor en relació amb els objectius, els criteris de l'organització i la seqüència de la matèria i el que s'espera de l'alumne i com serà avaluat.
- La capacitat de planificar adequadament el desenvolupament de l'assignatura i incloure-hi com a actitud important la flexibilitat o capacitat d'introduir canvis en el pla de curs inicial, de manera que es respecti el que és substancial a la matèria, segons la conjuntura del grup o altres situacions no previstes.

Intervals de les mitjanes	1. A l'inici del curs ha explicat amb claredat els objectius, el programa de l'assignatura i els criteris d'avaluació		2. Planifica adequadament el desenvolupament de l'assignatura (sessions, activitats, ritme)		6. Mostra una actitud flexible amb la introducció de canvis raonables dins el pla del curs, quan és necessari.	
	freqüència	percentatge	freqüència	percentatge	freqüència	percentatge
(0 - 2,5)	0	0,00%	0	0,00%	0	0,00%
(2,5 - 5)	0	0,00%	0	0,00%	0	0,00%
(5 - 7,5)	8	28,57%	8	28,57%	9	32,14%
(7,5 - 10)	20	71,43%	20	71,43%	19	67,86%
Mitjana	MÍNIMA 6,69 MÀXIMA 9,33	GLOBAL 8,05	MÍNIMA 6,14 MÀXIMA 9,20	GLOBAL 8,01	MÍNIMA 6,26 MÀXIMA 9,67	GLOBAL 7,98
Mitjana GLOBAL de la CATEGORIA			8,01			

Cat_3. L'exposició docent (ítems 5 i 9)

Inclou dos aspectes implícits en l'acte docent:

- La claredat de l'exposició, amb independència de la metodologia o del format de classe considerat (magistral, pràctiques, etc.)
- La motivació de l'alumnat o la capacitat de transmetre, a través de l'exposició docent, l'interès per l'assignatura.

Intervals de les mitjanes	5. Transmet amb claredat els continguts de l'assignatura		9. La seva manera d'explicar aconsegueix motivar l'alumnat	
	freqüència	percentatge	freqüència	percentatge
(0 - 2,5)	0	0,00%	0	0,00%
(2,5 - 5)	0	0,00%	0	0,00%
(5 - 7,5)	6	21,43%	8	28,57%
(7,5 - 10)	22	78,57%	20	71,43%
Mitjana	MÍNIMA 6,26 MÀXIMA 9,67	GLOBAL 8,23	MÍNIMA 5,33 MÀXIMA 9,67	GLOBAL 7,91
Mitjana GLOBAL de la CATEGORIA			8,07	

Cat_4. Metodologia i ús de recursos en el procés d'ensenyament-aprenentatge (ítems 7, 8 i 10)

Suposa avaluar l'actuació del professor en relació amb:

- L'adequació de la metodologia o de les estratègies d'aprenentatge en el context de la classe o de la situació docent
- La capacitat d'orientar adequadament l'estudiant per desenvolupar les feines mitjançant diferents activitats i treballs
- La qualitat del material d'estudi i dels recursos aportats

Intervals de les mitjanes	7. La metodologia desenvolupada en l'assignatura ha estat adequada		8. El material d'estudi i de consulta proposat (bibliografia, documents, recursos didàctics, etc.) ha estat útil per a l'aprenentatge de l'assignatura		10. El tipus de treball realitzat (lectures, exercicis, estudis, pràctiques, etc.) ha contribuït a un bon aprenentatge de l'assignatura	
	freqüència	percentatge	freqüència	percentatge	freqüència	percentatge
(0 - 2,5)	0	0,00%	0	0,00%	0	0,00%
(2,5 - 5)	0	0,00%	0	0,00%	0	0,00%
(5 - 7,5)	9	32,14%	8	28,57%	10	35,71%
(7,5 - 10)	19	67,86%	20	71,43%	18	64,29%
Mitjana	MÍNIMA 5,76 MÀXIMA 9,43	GLOBAL 7,96	MÍNIMA 6,50 MÀXIMA 9,10	GLOBAL 7,92	MÍNIMA 5,35 MÀXIMA 9,29	GLOBAL 7,88
Mitjana GLOBAL de la CATEGORIA			7,92			

Cat_5. Actituds del professorat en la interacció amb l'alumnat, tant en el context de grup classe com en l'atenció individualitzada (ítems 11,14 i 15)

Inclou els següents aspectes:

- Actitud de respecte i de receptivitat vers l'alumnat
- Implicació personal amb el progrés dels estudiants en el procés d'aprenentatge
- Capacitat de promoure un clima de classe participatiu

Intervals de les mitjanes	11. Fomenta, facilita i crea un bon clima de treball i participació a classe		14. Manté un bon clima de comunicació i relació amb els estudiants		15. Mostra interès perquè els alumnes aprenguin	
	freqüència	percentatge	freqüència	percentatge	freqüència	percentatge
(0 - 2,5)	0	0,00%	0	0,00%	0	0,00%
(2,5 - 5)	0	0,00%	0	0,00%	0	0,00%
(5 - 7,5)	7	25,00%	5	17,86%	5	17,86%
(7,5 - 10)	21	75,00%	23	82,14%	23	82,14%
Mitjana	MÍNIMA 6,15 MÀXIMA 9,80	GLOBAL 8,18	MÍNIMA 6,33 MÀXIMA 9,93	GLOBAL 8,39	MÍNIMA 6,43 MÀXIMA 9,73	GLOBAL 8,45
Mitjana GLOBAL de la CATEGORIA			8,34			

Cat_6. Avaluació dels aprenentatges (ítems 12 i 13)

Inclou els següents aspectes:

- Coherència de les demandes de treball en relació amb els crèdits de l'assignatura i del treball desenvolupat.
- Adequació dels criteris i dels procediments d'avaluació previstos a la naturalesa i al desenvolupament de la

Intervals de les mitjanes	12. El volum de feina exigida és proporcional als crèdits de l'assignatura		13. El tipus d'avaluació previst (criteris i procediments) s'adequa a l'assignatura		16. En general, estic satisfet/a amb la qualitat del treball desenvolupat pel/per la professor/professora	
	freqüència	percentatge	freqüència	percentatge	freqüència	percentatge
(0 - 2,5)	0	0,00%	0	0,00%	0	0,00%
(2,5 - 5)	0	0,00%	0	0,00%	0	0,00%
(5 - 7,5)	8	28,57%	8	28,57%	6	21,43%
(7,5 - 10)	20	71,43%	20	71,43%	22	78,57%
Mitjana	MÍNIMA 6,13 MÀXIMA 9,53	GLOBAL 7,97	MÍNIMA 6,20 MÀXIMA 9,60	GLOBAL 8,01	MÍNIMA 6,43 MÀXIMA 9,67	GLOBAL 8,30
Mitjana GLOBAL de la CATEGORIA			7,99			

Cat_7. Satisfacció global (ítem 16)

Valoració global amb la qualitat de l'actuació docent del professorat