

HISTÒRIA MEDIEVAL, PALEOGRAFIA I DIPLOMÀTICA

1r semestre

2n semestre

INFORME AGREGAT DE DEPARTAMENT

HISTÒRIA MEDIEVAL, PALEOGRAFIA I DIPLOMÀTICA

El professorat adscrit al Departament de/d' HISTÒRIA MEDIEVAL, PALEOGRAFIA I DIPLOMÀTICA ha impartit docència, el 1r semestre del Curs 2005 - 2006, en l'ensenyament/els ensenyaments de: HISTÒRIA. Aquest professorat va estar seleccionat prèviament en la planificació tramesa de la IAP.

L'enquesta s'ha realitzat a 20 grups classe i s'han recollit 524 respostes sobre un potencial de 1103 respostes possibles (equivalents a la suma total dels estudiants matriculats en el conjunt dels grups participants), cosa que representa un 47,51 % de resposta vàlida.

S'han elaborat informes corresponents a l'actuació docent de 11 professors/es, que han impartit 14 assignatures diferents. Quan el nombre de respostes rebudes ha estat inferior a 10, s'ha procedit a elaborar l'informe corresponent si es donaven simultàniament les condicions següents; una participació més gran o igual al 30 % dels estudiants matriculats; un error mostral més petit o igual al 0,30; i un nombre d'estudiants matriculats superior a 5.

Descripció de l'informe

L'informe s'estructura en els apartats següents:

1. Síntesi dels principals resultats.
2. Informe agregat del departament. Similar al que presenta cadascun dels professors; inclou l'anàlisi descriptiva de les dades identificadores de l'alumnat participant, la taula d'estadístics descriptius, la taula de freqüències de les respostes, el gràfic de mitjanes i la distribució per intervals de les puntuacions mitjanes del professorat participant.
3. Agrupació dels ítems per categories. En aquest cas, els 16 ítems de l'enquesta s'han agrupat en 7 categories segons la definició especificada en el manual d'avaluació. L'agrupació ha estat la següent:
 - Saber - domini de la matèria (ítems 3 i 4)
 - Organització i planificació de l'acte docent (ítems 1, 2 i 6)
 - L'exposició docent (ítems 5 i 9)
 - Metodologia i ús dels recursos en el procés d'ensenyament - aprenentatge (ítems 7, 8 i 10)
 - Actituds dels professor en la interacció amb els estudiants, tant en el context de grup classe com en l'atenció individualitzada (ítems 11, 14 i 15)
 - Avaluació dels aprenentatges (ítems 12 i 13)
 - Satisfacció global (ítem 16)

Es presenta, sobre cada categoria, la distribució de mitjanes en els intervals següents: (0 - 2,5), (2,5 - 5), (5 - 7,5) i (7,5 - 10) així com la mitjana màxima, la mitjana mínima i la mitjana global de la categoria.

1. Síntesi dels principals resultats

[Caracterització de la mostra](#)

Del total d'alumnat que ha participat en l'enquesta, un 50 % han estat dones. La mitjana d'edat se situa en els 28 anys; l'edat mínima és 17 anys i la màxima 70. Pel que fa a la situació laboral, un 54,01 % manifesta que treballa i un 54,06 % d'aquests ho fa en una jornada de més de 25 hores.

Respecte al tipus d'assignatura, un 55,53 % dels estudiants les ha cursat com a obligatòries i un 41,03 % les ha triat com a optatives. Tanmateix, s'han matriculat per primera vegada el 89,31 % dels estudiants i un 6,87 % ho ha fet dues o més vegades en la mateixa assignatura.

El 75,38 % dels estudiants afirma que ha assistit a classe molt sovint. Pel que fa a l'interès per l'assignatura, un 22,33 % manifesta que té un interès molt alt. Finalment, un 18,89 % considera que ha aprofundit molt en el seu contingut d'aquesta.

[Valoració dels ítems](#)

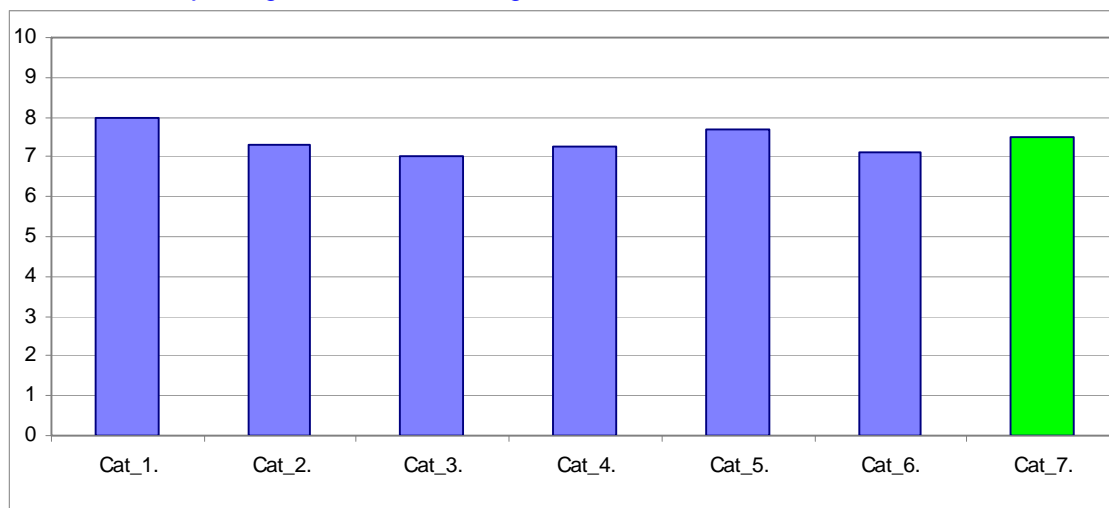
En una escala de valoració d'entre 0 a 10 (totalment en desacord - totalment d'acord), l'**ítem que s'ha valorat millor** ha estat l'Ítem 4: "Mostra un coneixement adequat de la matèria" amb una mitjana de 8,59. Per contra, l'ítem amb la valoració més baixa ha estat l'Ítem 9: "La seva manera d'explicar aconseguix motivar l'alumnat" amb una mitjana de 6,86.

L'ítem de satisfacció global ("En general, estic satisfet/a amb la qualitat del treball desenvolupat per/per la professor/a") presenta una mitjana de 7,52 amb una desviació de $\pm 2,36$ en el total de la mostra del departament.

[Taula resum de l'agrupació de les preguntes per categories i gràfic de mitjanes](#)

Cat_1. Saber - domini de la matèria (ítems 3 i 4)	7,99
Cat_2. Organització i planificació de l'acte docent (ítems 1,2 i 6)	7,32
Cat_3. L'exposició docent (ítems 5 i 9)	7,01
Cat_4. Metodologia i ús de recursos ... (ítems 7, 8 i 10)	7,24
Cat_5. Actituds en la interacció amb els estudiants ... (ítems 11,14 i 15)	7,67
Cat_6. Avaluació dels aprenentatges (ítems 12 i 13)	7,11
Cat_7. Satisfacció global (ítem 16)	7,52

[Gràfic de les mitjanes globals de cada categoria](#)

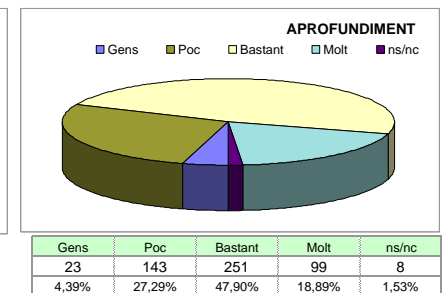
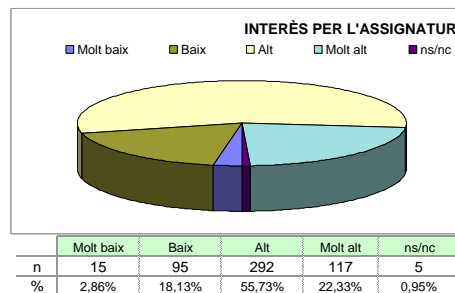
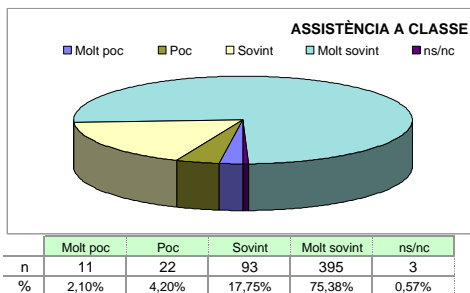
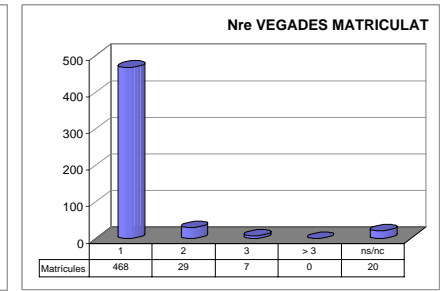
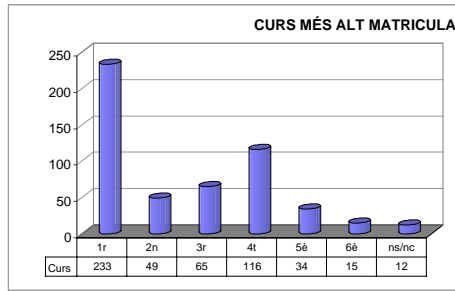
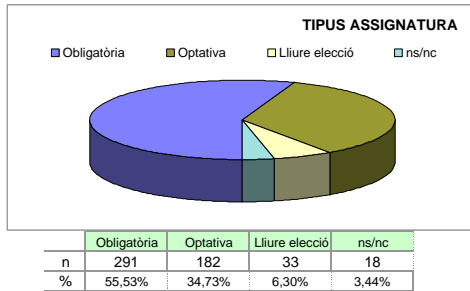
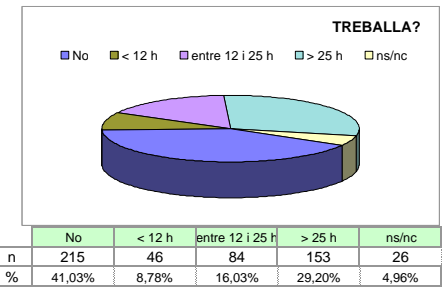
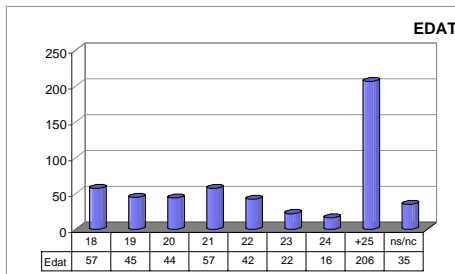
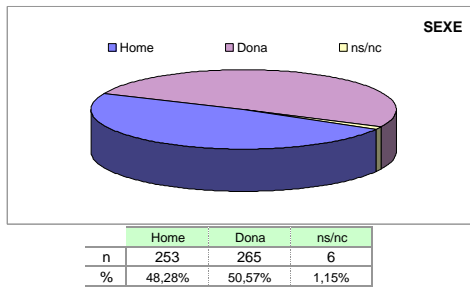


**Informe agregat
del departament:**

HISTÒRIA MEDIEVAL, PALEOGRAFIA I DIPLOMÀTICA

Grups participants 20	Curs 2005 - 2006 1r semestre	Alumnat matriculat en els grups participants: 1.103 Nombre total d'enquestes empenyades: 524	Percentatge de resposta 47,51%
---------------------------------	---------------------------------	---	--

Anàlisi descriptiva de les dades identificadores de l'alumnat participant



Taula d'estadístics descriptius

	respostes		departament			
	nre.	%	mitjana	desviació	mínim	màxim
1 A l'inici del curs ha explicat amb claredat els objectius, el programa de l'assignatura i els criteris d'avaluació	517	98,7	7,50	2,12	0	10
2 Planifica adequadament el desenvolupament de l'assignatura (sessions, activitats, ritme)	521	99,4	7,23	2,18	0	10
3 Presenta una visió ampla de l'assignatura	517	98,7	7,39	2,10	0	10
4 Mostra un coneixement adequat de la matèria	512	97,7	8,59	1,63	0	10
5 Transmet amb claredat els continguts de l'assignatura	512	97,7	7,17	2,51	0	10
6 Mostra una actitud flexible introduint canvis raonables en el pla del curs, quan és necessari	517	98,7	7,25	2,05	0	10
7 La metodologia desenvolupada en l'assignatura ha estat adequada	518	98,9	7,15	2,12	0	10
8 El material d'estudi i de consulta proposat (bibliografia/documents/recursos didàctics, etc.) ha estat útil per a l'aprenentatge de l'assignatura	519	99,0	7,43	2,12	0	10
9 La seva manera d'explicar aconsegueix motivar l'alumnat	519	99,0	6,86	2,73	0	10
10 El tipus de treball realitzat (lectures, exercicis, estudis, pràctiques ...) ha contribuït a un bon aprenentatge de l'assignatura	517	98,7	7,15	2,24	0	10
11 Fomenta, facilita i crea un bon clima de treball i participació a classe	513	97,9	7,44	2,21	0	10
12 El volum de feina exigida és proporcional als crèdits de l'assignatura	513	97,9	7,00	2,28	0	10
13 El tipus d'avaluació previst (criteris i procediments) s'adequa a l'assignatura	517	98,7	7,23	2,09	0	10
14 Manté un bon clima de comunicació i relació amb els estudiants	515	98,3	7,77	2,10	0	10
15 Mostra interès perquè els alumnes aprenguin	519	99,0	7,81	2,11	0	10
16 En general, estic satisfet/a amb la qualitat del treball desenvolupat pel/per la professor/a	518	98,9	7,52	2,36	0	10

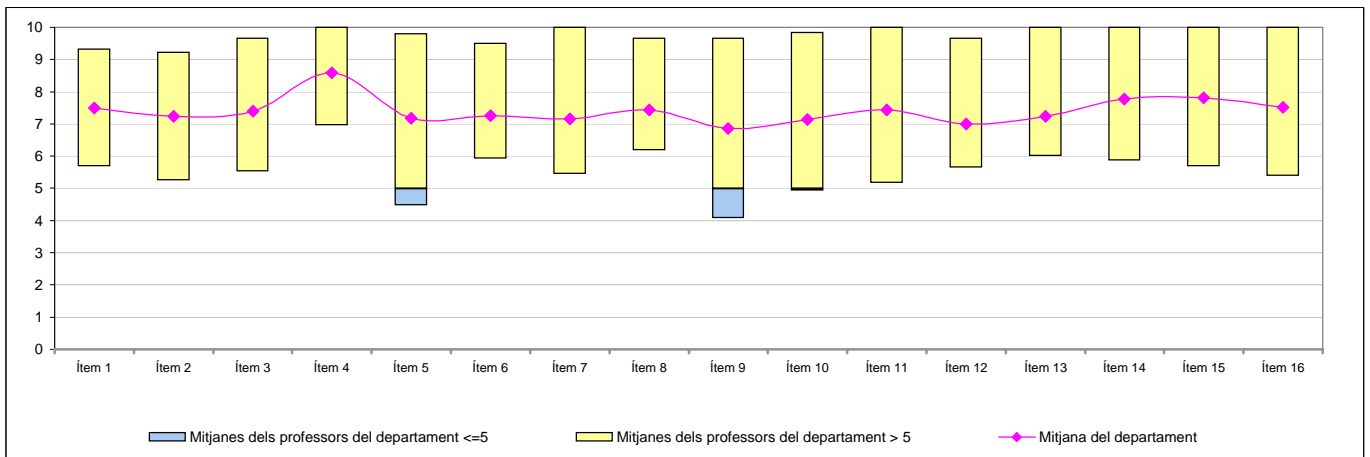
Han participat un total de 11 professors/es diferents amb CODI:

100027	---	---
100125	---	---
100177	---	---
100226	---	---
100273	---	---
100346	---	---
100472	---	---
100481	---	---
100537	---	---
600438	---	---
600453	---	---
---	---	---
---	---	---
---	---	---
---	---	---
---	---	---
---	---	---
---	---	---
---	---	---
---	---	---
---	---	---
---	---	---
---	---	---
---	---	---
---	---	---

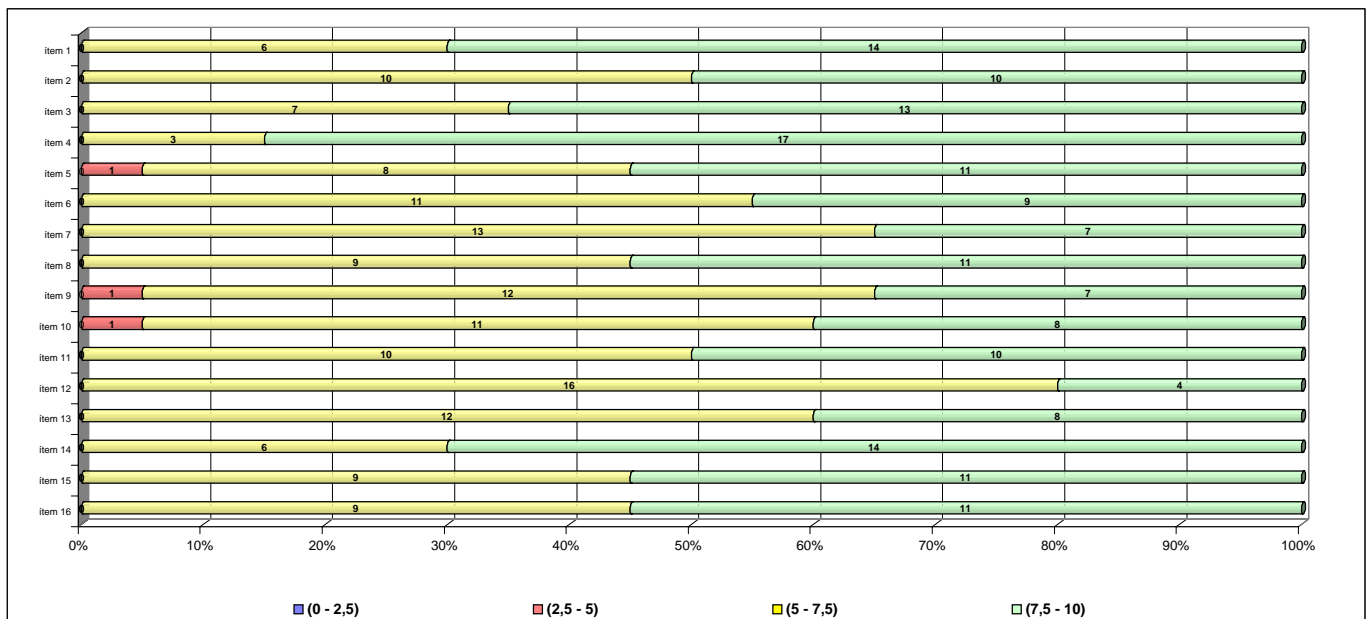
Taula de freqüències de les respostes (%)

		Escala de valoració										Mitjana	Desviació	
		← Totalment en desacord → Totalment d'acord →												
		0	1	2	3	4	5	6	7	8	9			10
1	A l'inici del curs ha explicat amb claredat els objectius, el programa de l'assignatura i els criteris d'avaluació	n 4	5	11	8	12	48	46	86	109	94	94	7,50	2,12
		% 0,8	1,0	2,1	1,5	2,3	9,2	8,8	16,4	20,8	17,9	17,9		
2	Planifica adequadament el desenvolupament de l'assignatura (sessions, activitats, ritme)	n 5	7	13	13	12	46	65	88	112	86	74	7,23	2,18
		% 1,0	1,3	2,5	2,5	2,3	8,8	12,4	16,8	21,4	16,4	14,1		
3	Presenta una visió ampla de l'assignatura	n 3	6	11	9	11	42	69	89	104	86	87	7,39	2,10
		% 0,6	1,1	2,1	1,7	2,1	8,0	13,2	17,0	19,8	16,4	16,6		
4	Mostra un coneixement adequat de la matèria	n 2	2	1	2	6	10	25	57	84	139	184	8,59	1,63
		% 0,4	0,4	0,2	0,4	1,1	1,9	4,8	10,9	16,0	26,5	35,1		
5	Transmet amb claredat els continguts de l'assignatura	n 16	7	17	9	21	36	53	69	102	98	84	7,17	2,51
		% 3,1	1,3	3,2	1,7	4,0	6,9	10,1	13,2	19,5	18,7	16,0		
6	Mostra una actitud flexible introduint canvis raonables en el pla del curs, quan és necessari	n 3	4	8	14	14	61	54	91	117	81	70	7,25	2,05
		% 0,6	0,8	1,5	2,7	2,7	11,6	10,3	17,4	22,3	15,5	13,4		
7	La metodologia desenvolupada en l'assignatura ha estat adequada	n 6	2	11	14	22	57	45	103	109	89	60	7,15	2,12
		% 1,1	0,4	2,1	2,7	4,2	10,9	8,6	19,7	20,8	17,0	11,5		
8	El material d'estudi i de consulta proposat (bibliografia/documents/recursos didàctics, etc.) ha estat útil per a l'aprenentatge de l'assignatura	n 4	7	5	8	18	47	76	59	107	99	89	7,43	2,12
		% 0,8	1,3	1,0	1,5	3,4	9,0	14,5	11,3	20,4	18,9	17,0		
9	La seva manera d'explicar aconsegueix motivar l'alumnat	n 21	11	16	23	29	32	58	66	95	77	91	6,86	2,73
		% 4,0	2,1	3,1	4,4	5,5	6,1	11,1	12,6	18,1	14,7	17,4		
10	El tipus de treball realitzat (lectures, exercicis, estudis, pràctiques ...) ha contribuït a un bon aprenentatge de l'assignatura	n 8	5	10	13	22	56	54	85	100	96	68	7,15	2,24
		% 1,5	1,0	1,9	2,5	4,2	10,7	10,3	16,2	19,1	18,3	13,0		
11	Fomenta, facilita i crea un bon clima de treball i participació a classe	n 7	5	5	10	26	42	51	72	103	98	94	7,44	2,21
		% 1,3	1,0	1,0	1,9	5,0	8,0	9,7	13,7	19,7	18,7	17,9		
12	El volum de feina exigida és proporcional als crèdits de l'assignatura	n 12	5	10	18	12	59	54	97	107	82	57	7,00	2,28
		% 2,3	1,0	1,9	3,4	2,3	11,3	10,3	18,5	20,4	15,6	10,9		
13	El tipus d'avaluació previst (criteris i procediments) s'adequa a l'assignatura	n 8	4	8	8	10	57	59	101	114	83	65	7,23	2,09
		% 1,5	0,8	1,5	1,5	1,9	10,9	11,3	19,3	21,8	15,8	12,4		
14	Manté un bon clima de comunicació i relació amb els estudiants	n 5	2	9	8	16	33	46	54	116	116	110	7,77	2,10
		% 1,0	0,4	1,7	1,5	3,1	6,3	8,8	10,3	22,1	22,1	21,0		
15	Mostra interès perquè els alumnes aprenguin	n 5	5	3	9	18	33	39	77	92	112	126	7,81	2,11
		% 1,0	1,0	0,6	1,7	3,4	6,3	7,4	14,7	17,6	21,4	24,0		
16	En general, estic satisfet/a amb la qualitat del treball desenvolupat pel/per la professor/a	n 7	8	13	11	16	41	44	58	101	107	112	7,52	2,36
		% 1,3	1,5	2,5	2,1	3,1	7,8	8,4	11,1	19,3	20,4	21,4		

Gràfic de mitjanes: mitjana del departament i mitjana mínima i màxima del professorat participant en l'enquesta



Distribució per intervals de les puntuacions mitjanes del professorat del departament participant en l'enquesta



Agrupació dels ítems per categories

DEPT:

HISTÒRIA MEDIEVAL, PALEOGRAFIA I DIPLOMÀTICA

Cat_1. Saber-domini de la matèria (ítems 3 i 4)

Inclou el grau de confiança que té l'alumnat respecte del domini de la matèria que té el professor i dels coneixements que transmet a l'hora de donar una visió àmplia de la matèria.

Intervals de les mitjanes	3. Presenta una visió àmplia de l'assignatura		4. Mostra un coneixement adequat de la matèria	
	freqüència	percentatge	freqüència	percentatge
(0 - 2,5)	0	0,00%	0	0,00%
(2,5 - 5)	0	0,00%	0	0,00%
(5 - 7,5)	7	35,00%	3	15,00%
(7,5 - 10)	13	65,00%	17	85,00%
Mitjana	MÍNIMA 5,52 MÀXIMA 9,67	GLOBAL 7,39	MÍNIMA 6,96 MÀXIMA 10,00	GLOBAL 8,59
Mitjana GLOBAL de la CATEGORIA			7,99	

Cat_2. Organització i planificació de l'actuació docent (ítems 1,2 i 6)

Aquesta dimensió no avalua el Pla docent en si mateix (instrument a disposició de la comunitat universitària) sinó el que se'n deriva de l'aplicació a través de:

- La comunicació a l'alumnat, a l'inici del curs, del marc de referència del professor en relació amb els objectius, els criteris de l'organització i la seqüència de la matèria i el que s'espera de l'alumne i com serà avaluat.
- La capacitat de planificar adequadament el desenvolupament de l'assignatura i incloure-hi com a actitud important la flexibilitat o capacitat d'introduir canvis en el pla de curs inicial, de manera que es respecti el que és substancial a la matèria, segons la conjuntura del grup o altres situacions no previstes.

Intervals de les mitjanes	1. A l'inici del curs ha explicat amb claredat els objectius, el programa de l'assignatura i els criteris d'avaluació		2. Planifica adequadament el desenvolupament de l'assignatura (sessions, activitats, ritme)		6. Mostra una actitud flexible amb la introducció de canvis raonables dins el pla del curs, quan és necessari.	
	freqüència	percentatge	freqüència	percentatge	freqüència	percentatge
(0 - 2,5)	0	0,00%	0	0,00%	0	0,00%
(2,5 - 5)	0	0,00%	0	0,00%	0	0,00%
(5 - 7,5)	6	30,00%	10	50,00%	13	65,00%
(7,5 - 10)	14	70,00%	10	50,00%	7	35,00%
Mitjana	MÍNIMA 5,68 MÀXIMA 9,33	GLOBAL 7,50	MÍNIMA 5,25 MÀXIMA 9,22	GLOBAL 7,23	MÍNIMA 4,46 MÀXIMA 9,80	GLOBAL 7,25
Mitjana GLOBAL de la CATEGORIA			7,32			

Cat_3. L'exposició docent (ítems 5 i 9)

Inclou dos aspectes implícits en l'acte docent:

- La claredat de l'exposició, amb independència de la metodologia o del format de classe considerat (magistral, pràctiques, etc.)
- La motivació de l'alumnat o la capacitat de transmetre, a través de l'exposició docent, l'interès per l'assignatura.

Intervals de les mitjanes	5. Transmet amb claredat els continguts de l'assignatura		9. La seva manera d'explicar aconsegueix motivar l'alumnat	
	freqüència	percentatge	freqüència	percentatge
(0 - 2,5)	0	0,00%	0	0,00%
(2,5 - 5)	1	5,00%	1	5,00%
(5 - 7,5)	8	40,00%	12	60,00%
(7,5 - 10)	11	55,00%	7	35,00%
Mitjana	MÍNIMA 4,46 MÀXIMA 9,80	GLOBAL 7,17	MÍNIMA 4,07 MÀXIMA 9,67	GLOBAL 6,86
Mitjana GLOBAL de la CATEGORIA			7,01	

Cat_4. Metodologia i ús de recursos en el procés d'ensenyament-aprenentatge (ítems 7, 8 i 10)

Suposa avaluar l'actuació del professor en relació amb:

- L'adequació de la metodologia o de les estratègies d'aprenentatge en el context de la classe o de la situació docent
- La capacitat d'orientar adequadament l'estudiant per desenvolupar les feines mitjançant diferents activitats i treballs
- La qualitat del material d'estudi i dels recursos aportats

Intervals de les mitjanes	7. La metodologia desenvolupada en l'assignatura ha estat adequada		8. El material d'estudi i de consulta proposat (bibliografia, documents, recursos didàctics, etc.) ha estat útil per a l'aprenentatge de l'assignatura		10. El tipus de treball realitzat (lectures, exercicis, estudis, pràctiques, etc.) ha contribuït a un bon aprenentatge de l'assignatura	
	freqüència	percentatge	freqüència	percentatge	freqüència	percentatge
(0 - 2,5)	0	0,00%	0	0,00%	0	0,00%
(2,5 - 5)	0	0,00%	0	0,00%	1	5,00%
(5 - 7,5)	13	65,00%	9	45,00%	11	55,00%
(7,5 - 10)	7	35,00%	11	55,00%	8	40,00%
Mitjana	MÍNIMA 5,44 MÀXIMA 10,00	GLOBAL 7,15	MÍNIMA 6,19 MÀXIMA 9,67	GLOBAL 7,43	MÍNIMA 4,93 MÀXIMA 9,83	GLOBAL 7,15
Mitjana GLOBAL de la CATEGORIA			7,24			

Cat_5. Actituds del professorat en la interacció amb l'alumnat, tant en el context de grup classe com en l'atenció individualitzada (ítems 11, 14 i 15)

Inclou els següents aspectes:

- Actitud de respecte i de receptivitat vers l'alumnat
- Implicació personal amb el progrés dels estudiants en el procés d'aprenentatge
- Capacitat de promoure un clima de classe participatiu

Intervals de les mitjanes	11. Fomenta, facilita i crea un bon clima de treball i participació a classe		14. Manté un bon clima de comunicació i relació amb els estudiants		15. Mostra interès perquè els alumnes aprenguin	
	freqüència	percentatge	freqüència	percentatge	freqüència	percentatge
(0 - 2,5)	0	0,00%	0	0,00%	0	0,00%
(2,5 - 5)	0	0,00%	0	0,00%	0	0,00%
(5 - 7,5)	10	50,00%	6	30,00%	9	45,00%
(7,5 - 10)	10	50,00%	14	70,00%	11	55,00%
Mitjana	MÍNIMA 5,18 MÀXIMA 10,00	GLOBAL 7,44	MÍNIMA 5,86 MÀXIMA 10,00	GLOBAL 7,77	MÍNIMA 5,68 MÀXIMA 10,00	GLOBAL 7,81
Mitjana GLOBAL de la CATEGORIA			7,67			

Cat_6. Avaluació dels aprenentatges (ítems 12 i 13)

Inclou els següents aspectes:

- Coherència de les demandes de treball en relació amb els crèdits de l'assignatura i del treball desenvolupat.
- Adequació dels criteris i dels procediments d'avaluació previstos a la naturalesa i al desenvolupament de la

Intervals de les mitjanes	12. El volum de feina exigida és proporcional als crèdits de l'assignatura		13. El tipus d'avaluació previst (criteris i procediments) s'adequa a l'assignatura		16. En general, estic satisfet/a amb la qualitat del treball desenvolupat pel/per la professor/professora	
	freqüència	percentatge	freqüència	percentatge	freqüència	percentatge
(0 - 2,5)	0	0,00%	0	0,00%	0	0,00%
(2,5 - 5)	0	0,00%	0	0,00%	0	0,00%
(5 - 7,5)	16	80,00%	12	60,00%	9	45,00%
(7,5 - 10)	4	20,00%	8	40,00%	11	55,00%
Mitjana	MÍNIMA 5,64 MÀXIMA 9,67	GLOBAL 7,00	MÍNIMA 6,00 MÀXIMA 10,00	GLOBAL 7,23	MÍNIMA 5,38 MÀXIMA 10,00	GLOBAL 7,52
Mitjana GLOBAL de la CATEGORIA			7,11			

Cat_7. Satisfacció global (ítem 16)

Valoració global amb la qualitat de l'actuació docent del professorat

INFORME AGREGAT DE DEPARTAMENT

HISTÒRIA MEDIEVAL, PALEOGRAFIA I DIPLOMÀTICA

El professorat adscrit al Departament de/d' HISTÒRIA MEDIEVAL, PALEOGRAFIA I DIPLOMÀTICA ha impartit docència, el 2n semestre del Curs 2005 - 2006, en l'ensenyament/els ensenyaments de: HISTÒRIA - HISTÒRIA DE L'ART - BIBLIOTECONOMIA I DOCUMENTACIÓ. Aquest professorat va estar seleccionat prèviament en la planificació tramesa de la IAP.

L'enquesta s'ha realitzat a 32 grups classe i s'han recollit 626 respostes sobre un potencial de 1418 respostes possibles (equivalents a la suma total dels estudiants matriculats en el conjunt dels grups participants), cosa que representa un 44,15 % de resposta vàlida.

S'han elaborat informes corresponents a l'actuació docent de 16 professors/es, que han impartit 21 assignatures diferents. Quan el nombre de respostes rebudes ha estat inferior a 10, s'ha procedit a elaborar l'informe corresponent si es donaven simultàniament les condicions següents; una participació més gran o igual al 30 % dels estudiants matriculats; un error mostral més petit o igual al 0,30; i un nombre d'estudiants matriculats superior a 5.

Descripció de l'informe

L'informe s'estructura en els apartats següents:

1. Síntesi dels principals resultats.
2. Informe agregat del departament. Similar al que presenta cadascun dels professors; inclou l'anàlisi descriptiva de les dades identificadores de l'alumnat participant, la taula d'estadístics descriptius, la taula de freqüències de les respostes, el gràfic de mitjanes i la distribució per intervals de les puntuacions mitjanes del professorat participant.
3. Agrupació dels ítems per categories. En aquest cas, els 16 ítems de l'enquesta s'han agrupat en 7 categories segons la definició especificada en el manual d'avaluació. L'agrupació ha estat la següent:
 - Saber - domini de la matèria (ítems 3 i 4)
 - Organització i planificació de l'acte docent (ítems 1, 2 i 6)
 - L'exposició docent (ítems 5 i 9)
 - Metodologia i ús dels recursos en el procés d'ensenyament - aprenentatge (ítems 7, 8 i 10)
 - Actituds dels professor en la interacció amb els estudiants, tant en el context de grup classe com en l'atenció individualitzada (ítems 11, 14 i 15)
 - Avaluació dels aprenentatges (ítems 12 i 13)
 - Satisfacció global (ítem 16)

Es presenta, sobre cada categoria, la distribució de mitjanes en els intervals següents: (0 - 2,5), (2,5 - 5), (5 - 7,5) i (7,5 - 10) així com la mitjana màxima, la mitjana mínima i la mitjana global de la categoria.

1. Síntesi dels principals resultats

Caracterització de la mostra

Del total d'alumnat que ha participat en l'enquesta, un 50 % han estat homes. La mitjana d'edat se situa en els 28 anys; l'edat mínima és 17 anys i la màxima 68. Pel que fa a la situació laboral, un 51,12 % manifesta que treballa i un 46,25 % d'aquests ho fa en una jornada de més de 25 hores.

Respecte al tipus d'assignatura, un 65,81 % dels estudiants les ha cursat com a obligatòries i un 30,35 % les ha triat com a optatives. Tanmateix, s'han matriculat per primera vegada el 90,58 % dels estudiants i un 5,59 % ho ha fet dues o més vegades en la mateixa assignatura.

El 76,36 % dels estudiants afirma que ha assistit a classe molt sovint. Pel que fa a l'interès per l'assignatura, un 29,55 % manifesta que té un interès molt alt. Finalment, un 23,80 % considera que ha aprofundit molt en el seu contingut d'aquesta.

Valoració dels ítems

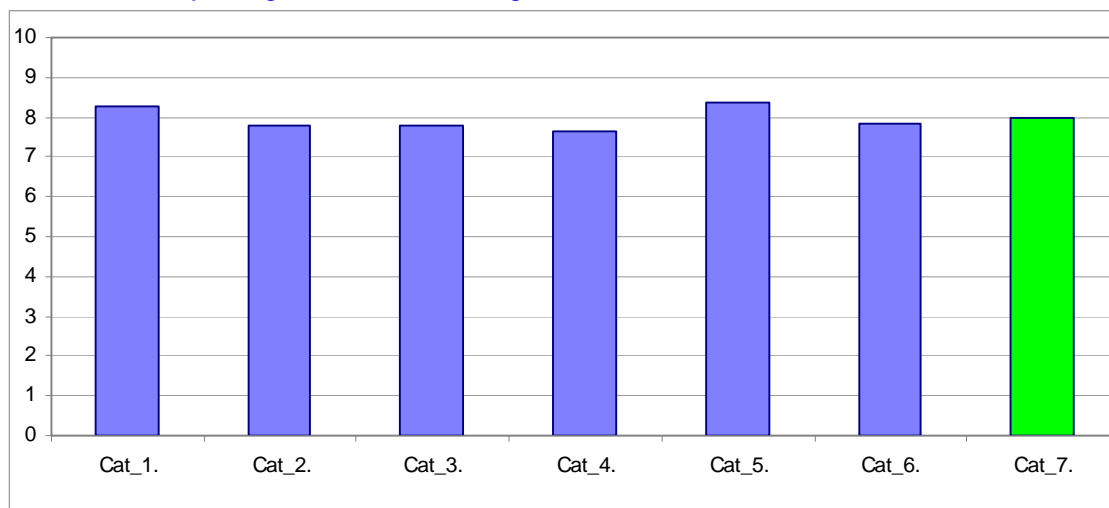
En una escala de valoració d'entre 0 a 10 (totalment en desacord - totalment d'acord), l'**ítem que s'ha valorat millor** ha estat l'Ítem 4: "Mostra un coneixement adequat de la matèria" amb una mitjana de 8,73. Per contra, l'ítem amb la valoració més baixa ha estat l'Ítem 2: "Planifica adequadament el desenvolupament de l'assignatura (sessions, activitats, ritme)" amb una mitjana de 7,52.

L'ítem de satisfacció global ("En general, estic satisfet/a amb la qualitat del treball desenvolupat per/per la professor/a") presenta una mitjana de 7,99 amb una desviació de $\pm 2,20$ en el total de la mostra del departament.

Taula resum de l'agrupació de les preguntes per categories i gràfic de mitjanes

Cat_1. Saber - domini de la matèria (ítems 3 i 4)	8,26
Cat_2. Organització i planificació de l'acte docent (ítems 1,2 i 6)	7,77
Cat_3. L'exposició docent (ítems 5 i 9)	7,81
Cat_4. Metodologia i ús de recursos ... (ítems 7, 8 i 10)	7,64
Cat_5. Actituds en la interacció amb els estudiants ... (ítems 11,14 i 15)	8,35
Cat_6. Avaluació dels aprenentatges (ítems 12 i 13)	7,82
Cat_7. Satisfacció global (ítem 16)	7,99

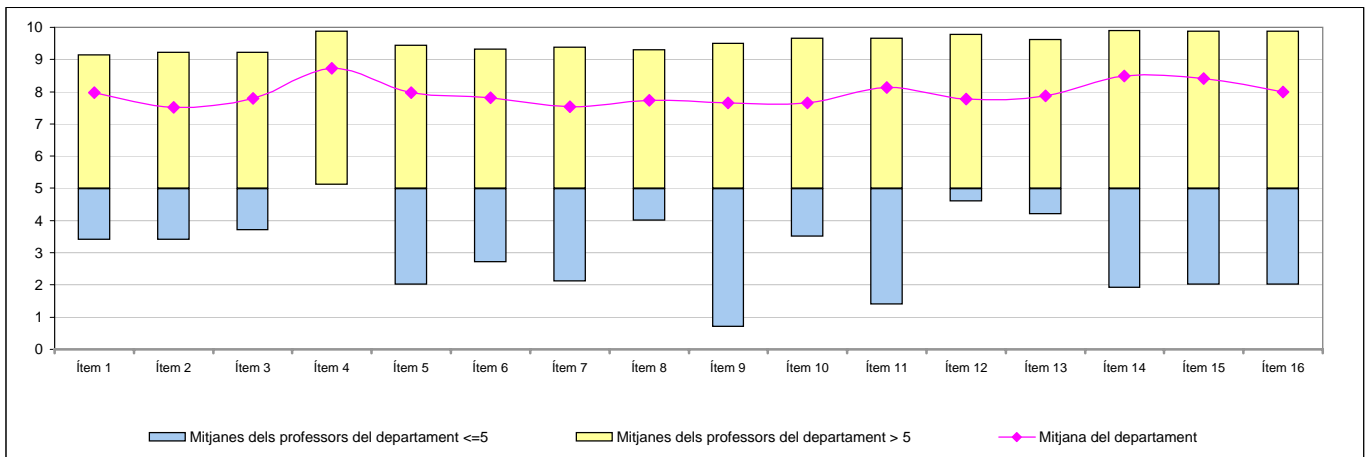
Gràfic de les mitjanes globals de cada categoria



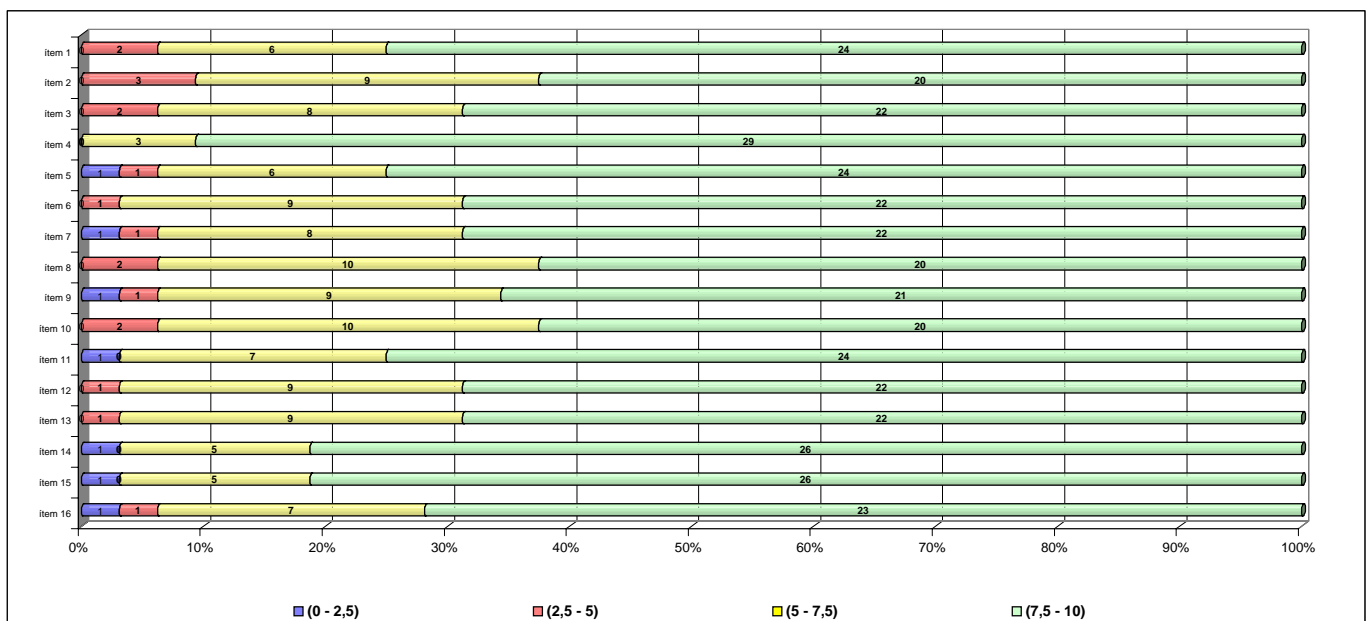
Taula de freqüències de les respostes (%)

	Escala de valoració											Mitjana	Desviació
	← Totalment en desacord										Totalment d'acord →		
	0	1	2	3	4	5	6	7	8	9	10		
1 A l'inici del curs ha explicat amb claredat els objectius, el programa de l'assignatura i els criteris d'avaluació	n 2	3	5	6	6	34	51	97	145	131	139	7,98	1,80
	% 0,3	0,5	0,8	1,0	1,0	5,4	8,1	15,5	23,2	20,9	22,2		
2 Planifica adequadament el desenvolupament de l'assignatura (sessions, activitats, ritme)	n 7	4	12	10	21	35	68	107	131	117	111	7,52	2,11
	% 1,1	0,6	1,9	1,6	3,4	5,6	10,9	17,1	20,9	18,7	17,7		
3 Presenta una visió ampla de l'assignatura	n 1	6	13	9	8	32	56	104	123	141	125	7,80	1,98
	% 0,2	1,0	2,1	1,4	1,3	5,1	8,9	16,6	19,6	22,5	20,0		
4 Mostra un coneixement adequat de la matèria	n 2	2	2	1	2	16	31	57	87	168	254	8,73	1,57
	% 0,3	0,3	0,3	0,2	0,3	2,6	5,0	9,1	13,9	26,8	40,6		
5 Transmet amb claredat els continguts de l'assignatura	n 4	8	8	5	12	32	52	70	118	152	156	7,98	2,05
	% 0,6	1,3	1,3	0,8	1,9	5,1	8,3	11,2	18,8	24,3	24,9		
6 Mostra una actitud flexible introduint canvis raonables en el pla del curs, quan és necessari	n 5	5	5	7	7	43	58	103	113	140	132	7,82	1,97
	% 0,8	0,8	0,8	1,1	1,1	6,9	9,3	16,5	18,1	22,4	21,1		
7 La metodologia desenvolupada en l'assignatura ha estat adequada	n 9	8	12	6	12	42	57	103	137	128	102	7,53	2,15
	% 1,4	1,3	1,9	1,0	1,9	6,7	9,1	16,5	21,9	20,4	16,3		
8 El material d'estudi i de consulta proposat (bibliografia/documents/recursos didàctics, etc.) ha estat útil per a l'aprenentatge de l'assignatura	n 4	2	7	9	13	45	61	89	143	119	125	7,74	1,95
	% 0,6	0,3	1,1	1,4	2,1	7,2	9,7	14,2	22,8	19,0	20,0		
9 La seva manera d'explicar aconsegueix motivar l'alumnat	n 17	14	6	5	20	33	51	78	118	122	157	7,65	2,44
	% 2,7	2,2	1,0	0,8	3,2	5,3	8,1	12,5	18,8	19,5	25,1		
10 El tipus de treball realitzat (lectures, exercicis, estudis, pràctiques ...) ha contribuït a un bon aprenentatge de l'assignatura	n 7	6	6	10	15	38	59	107	130	128	117	7,65	2,06
	% 1,1	1,0	1,0	1,6	2,4	6,1	9,4	17,1	20,8	20,4	18,7		
11 Fomenta, facilita i crea un bon clima de treball i participació a classe	n 8	7	9	5	12	21	43	66	110	140	201	8,14	2,14
	% 1,3	1,1	1,4	0,8	1,9	3,4	6,9	10,5	17,6	22,4	32,1		
12 El volum de feina exigida és proporcional als crèdits de l'assignatura	n 8	1	10	7	11	41	58	75	142	142	120	7,77	2,03
	% 1,3	0,2	1,6	1,1	1,8	6,5	9,3	12,0	22,7	22,7	19,2		
13 El tipus d'avaluació previst (criteris i procediments) s'adequa a l'assignatura	n 2	4	6	11	12	30	46	87	150	160	106	7,87	1,86
	% 0,3	0,6	1,0	1,8	1,9	4,8	7,3	13,9	24,0	25,6	16,9		
14 Manté un bon clima de comunicació i relació amb els estudiants	n 5	8	5	1	5	20	33	52	94	159	238	8,49	1,94
	% 0,8	1,3	0,8	0,2	0,8	3,2	5,3	8,3	15,0	25,4	38,0		
15 Mostra interès perquè els alumnes aprenguin	n 3	6	5	4	8	22	27	54	123	160	209	8,41	1,86
	% 0,5	1,0	0,8	0,6	1,3	3,5	4,3	8,6	19,6	25,6	33,4		
16 En general, estic satisfet/a amb la qualitat del treball desenvolupat pel/per la professor/a	n 10	9	7	10	5	26	51	66	112	155	171	7,99	2,20
	% 1,6	1,4	1,1	1,6	0,8	4,2	8,1	10,5	17,9	24,8	27,3		

Gràfic de mitjanes: mitjana del departament i mitjana mínima i màxima del professorat participant en l'enquesta



Distribució per intervals de les puntuacions mitjanes del professorat del departament participant en l'enquesta



Agrupació dels ítems per categories

DEPT: **HISTÒRIA MEDIEVAL, PALEOGRAFIA I DIPLOMÀTICA**

Cat_1. Saber-domini de la matèria (ítems 3 i 4)

Inclou el grau de confiança que té l'alumnat respecte del domini de la matèria que té el professor i dels coneixements que transmet a l'hora de donar una visió àmplia de la matèria.

Intervals de les mitjanes	3. Presenta una visió àmplia de l'assignatura		4. Mostra un coneixement adequat de la matèria	
	freqüència	percentatge	freqüència	percentatge
(0 - 2,5)	0	0,00%	0	0,00%
(2,5 - 5)	2	6,25%	0	0,00%
(5 - 7,5)	8	25,00%	3	9,38%
(7,5 - 10)	22	68,75%	29	90,63%
Mitjana	MÍNIMA 3,70 MÀXIMA 9,22	GLOBAL 7,80	MÍNIMA 5,10 MÀXIMA 9,89	GLOBAL 8,73
Mitjana GLOBAL de la CATEGORIA			8,26	

Cat_2. Organització i planificació de l'actuació docent (ítems 1,2 i 6)

Aquesta dimensió no avalua el Pla docent en si mateix (instrument a disposició de la comunitat universitària) sinó el que se'n deriva de l'aplicació a través de:

- La comunicació a l'alumnat, a l'inici del curs, del marc de referència del professor en relació amb els objectius, els criteris de l'organització i la seqüència de la matèria i el que s'espera de l'alumne i com serà avaluat.
- La capacitat de planificar adequadament el desenvolupament de l'assignatura i incloure-hi com a actitud important la flexibilitat o capacitat d'introduir canvis en el pla de curs inicial, de manera que es respecti el que és substancial a la matèria, segons la conjuntura del grup o altres situacions no previstes.

Intervals de les mitjanes	1. A l'inici del curs ha explicat amb claredat els objectius, el programa de l'assignatura i els criteris d'avaluació		2. Planifica adequadament el desenvolupament de l'assignatura (sessions, activitats, ritme)		6. Mostra una actitud flexible amb la introducció de canvis raonables dins el pla del curs, quan és necessari.	
	freqüència	percentatge	freqüència	percentatge	freqüència	percentatge
(0 - 2,5)	0	0,00%	0	0,00%	1	3,13%
(2,5 - 5)	2	6,25%	3	9,38%	1	3,13%
(5 - 7,5)	6	18,75%	9	28,13%	8	25,00%
(7,5 - 10)	24	75,00%	20	62,50%	22	68,75%
Mitjana	MÍNIMA 3,40 MÀXIMA 9,14	GLOBAL 7,98	MÍNIMA 3,40 MÀXIMA 9,22	GLOBAL 7,52	MÍNIMA 2,00 MÀXIMA 9,44	GLOBAL 7,82
Mitjana GLOBAL de la CATEGORIA			7,77			

Cat_3. L'exposició docent (ítems 5 i 9)

Inclou dos aspectes implícits en l'acte docent:

- La claredat de l'exposició, amb independència de la metodologia o del format de classe considerat (magistral, pràctiques, etc.)
- La motivació de l'alumnat o la capacitat de transmetre, a través de l'exposició docent, l'interès per l'assignatura.

Intervals de les mitjanes	5. Transmet amb claredat els continguts de l'assignatura		9. La seva manera d'explicar aconsegueix motivar l'alumnat	
	freqüència	percentatge	freqüència	percentatge
(0 - 2,5)	1	3,13%	1	3,13%
(2,5 - 5)	1	3,13%	1	3,13%
(5 - 7,5)	6	18,75%	9	28,13%
(7,5 - 10)	24	75,00%	21	65,63%
Mitjana	MÍNIMA 2,00 MÀXIMA 9,44	GLOBAL 7,98	MÍNIMA 0,70 MÀXIMA 9,50	GLOBAL 7,65
Mitjana GLOBAL de la CATEGORIA			7,81	

Cat_4. Metodologia i ús de recursos en el procés d'ensenyament-aprenentatge (ítems 7, 8 i 10)

Suposa avaluar l'actuació del professor en relació amb:

- L'adequació de la metodologia o de les estratègies d'aprenentatge en el context de la classe o de la situació docent
- La capacitat d'orientar adequadament l'estudiant per desenvolupar les feines mitjançant diferents activitats i treballs
- La qualitat del material d'estudi i dels recursos aportats

Intervals de les mitjanes	7. La metodologia desenvolupada en l'assignatura ha estat adequada		8. El material d'estudi i de consulta proposat (bibliografia, documents, recursos didàctics, etc.) ha estat útil per a l'aprenentatge de l'assignatura		10. El tipus de treball realitzat (lectures, exercicis, estudis, pràctiques, etc.) ha contribuït a un bon aprenentatge de l'assignatura	
	freqüència	percentatge	freqüència	percentatge	freqüència	percentatge
(0 - 2,5)	1	3,13%	0	0,00%	0	0,00%
(2,5 - 5)	1	3,13%	2	6,25%	2	6,25%
(5 - 7,5)	8	25,00%	10	31,25%	10	31,25%
(7,5 - 10)	22	68,75%	20	62,50%	20	62,50%
Mitjana	MÍNIMA 2,10 MÀXIMA 9,38	GLOBAL 7,53	MÍNIMA 4,00 MÀXIMA 9,30	GLOBAL 7,74	MÍNIMA 3,50 MÀXIMA 9,67	GLOBAL 7,65
Mitjana GLOBAL de la CATEGORIA			7,64			

Cat_5. Actituds del professorat en la interacció amb l'alumnat, tant en el context de grup classe com en l'atenció individualitzada (ítems 11,14 i 15)

Inclou els següents aspectes:

- Actitud de respecte i de receptivitat vers l'alumnat
- Implicació personal amb el progrés dels estudiants en el procés d'aprenentatge
- Capacitat de promoure un clima de classe participatiu

Intervals de les mitjanes	11. Fomenta, facilita i crea un bon clima de treball i participació a classe		14. Manté un bon clima de comunicació i relació amb els estudiants		15. Mostra interès perquè els alumnes aprenguin	
	freqüència	percentatge	freqüència	percentatge	freqüència	percentatge
(0 - 2,5)	1	3,13%	1	3,13%	1	3,13%
(2,5 - 5)	0	0,00%	0	0,00%	0	0,00%
(5 - 7,5)	7	21,88%	5	15,63%	5	15,63%
(7,5 - 10)	24	75,00%	26	81,25%	26	81,25%
Mitjana	MÍNIMA 1,40 MÀXIMA 9,67	GLOBAL 8,14	MÍNIMA 1,90 MÀXIMA 9,90	GLOBAL 8,49	MÍNIMA 2,00 MÀXIMA 9,89	GLOBAL 8,41
Mitjana GLOBAL de la CATEGORIA			8,35			

Cat_6. Avaluació dels aprenentatges (ítems 12 i 13)

Inclou els següents aspectes:

- Coherència de les demandes de treball en relació amb els crèdits de l'assignatura i del treball desenvolupat.
- Adequació dels criteris i dels procediments d'avaluació previstos a la naturalesa i al desenvolupament de la

Intervals de les mitjanes	12. El volum de feina exigida és proporcional als crèdits de l'assignatura		13. El tipus d'avaluació previst (criteris i procediments) s'adequa a l'assignatura		16. En general, estic satisfet/a amb la qualitat del treball desenvolupat pel/per la professor/professora	
	freqüència	percentatge	freqüència	percentatge	freqüència	percentatge
(0 - 2,5)	0	0,00%	0	0,00%	1	3,13%
(2,5 - 5)	1	3,13%	1	3,13%	1	0,00%
(5 - 7,5)	9	28,13%	9	28,13%	7	21,88%
(7,5 - 10)	22	68,75%	22	68,75%	23	71,88%
Mitjana	MÍNIMA 4,60 MÀXIMA 9,78	GLOBAL 7,77	MÍNIMA 4,20 MÀXIMA 9,63	GLOBAL 7,87	MÍNIMA 2,00 MÀXIMA 9,89	GLOBAL 7,99
Mitjana GLOBAL de la CATEGORIA			7,82		7,99	

Cat_7. Satisfacció global (ítem 16)

Valoració global amb la qualitat de l'actuació docent del professorat