

HISTÒRIA I INSTITUCIONS ECONÒMIQUES

1r semestre

2n semestre

INFORME AGREGAT DE DEPARTAMENT

HISTÒRIA I INSTITUCIONS ECONÒMIQUES

El professorat adscrit al Departament de/d' HISTÒRIA I INSTITUCIONS ECONÒMIQUES ha impartit docència, el 1r semestre del Curs 2005 - 2006, en l'ensenyament/els ensenyaments de: ECONOMIA - ADMINISTRACIÓ I DIRECCIÓ D'EMPRESSES - CIÈNCIES EMPRESARIALS - CIÈNCIES POLÍTiques I DE L'ADMINISTRACIÓ. Aquest professorat va estar seleccionat prèviament en la planificació tramesa de la IAP.

L'enquesta s'ha realitzat a 19 grups classe i s'han recollit 438 respostes sobre un potencial de 1492 respostes possibles (equivalents a la suma total dels estudiants matriculats en el conjunt dels grups participants), cosa que representa un 29,36 % de resposta vàlida.

S'han elaborat informes corresponents a l'actuació docent de 14 professors/es, que han impartit 11 assignatures diferents. Quan el nombre de respostes rebudes ha estat inferior a 10, s'ha procedit a elaborar l'informe corresponent si es donaven simultàniament les condicions següents; una participació més gran o igual al 30 % dels estudiants matriculats; un error mostral més petit o igual al 0,30; i un nombre d'estudiants matriculats superior a 5.

Descripció de l'informe

L'informe s'estructura en els apartats següents:

1. Síntesi dels principals resultats.
2. Informe agregat del departament. Similar al que presenta cadascun dels professors; inclou l'anàlisi descriptiva de les dades identificadores de l'alumnat participant, la taula d'estadístics descriptius, la taula de freqüències de les respostes, el gràfic de mitjanes i la distribució per intervals de les puntuacions mitjanes del professorat participant.
3. Agrupació dels ítems per categories. En aquest cas, els 16 ítems de l'enquesta s'han agrupat en 7 categories segons la definició especificada en el manual d'avaluació. L'agrupació ha estat la següent:
 - Saber - domini de la matèria (ítems 3 i 4)
 - Organització i planificació de l'acte docent (ítems 1, 2 i 6)
 - L'exposició docent (ítems 5 i 9)
 - Metodologia i ús dels recursos en el procés d'ensenyament - aprenentatge (ítems 7, 8 i 10)
 - Actituds dels professor en la interacció amb els estudiants, tant en el context de grup classe com en l'atenció individualitzada (ítems 11, 14 i 15)
 - Avaluació dels aprenentatges (ítems 12 i 13)
 - Satisfacció global (ítem 16)

Es presenta, sobre cada categoria, la distribució de mitjanes en els intervals següents: (0 - 2,5), (2,5 - 5), (5 - 7,5) i (7,5 - 10) així com la mitjana màxima, la mitjana mínima i la mitjana global de la categoria.

1. Síntesi dels principals resultats

Caracterització de la mostra

Del total d'alumnat que ha participat en l'enquesta, un 50 % han estat dones. La mitjana d'edat se situa en els 20 anys; l'edat mínima és 17 anys i la màxima 43. Pel que fa a la situació laboral, un 37,44 % manifesta que treballa i un 25,00 % d'aquests ho fa en una jornada de més de 25 hores.

Respecte al tipus d'assignatura, un 79,45 % dels estudiants les ha cursat com a obligatòries i un 15,75 % les ha triat com a optatives. Tanmateix, s'han matriculat per primera vegada el 78,54 % dels estudiants i un 18,72 % ho ha fet dues o més vegades en la mateixa assignatura.

El 61,19 % dels estudiants afirma que ha assistit a classe molt sovint. Pel que fa a l'interès per l'assignatura, un 17,12 % manifesta que té un interès molt alt. Finalment, un 15,30 % considera que ha aprofundit molt en el seu contingut d'aquesta.

Valoració dels ítems

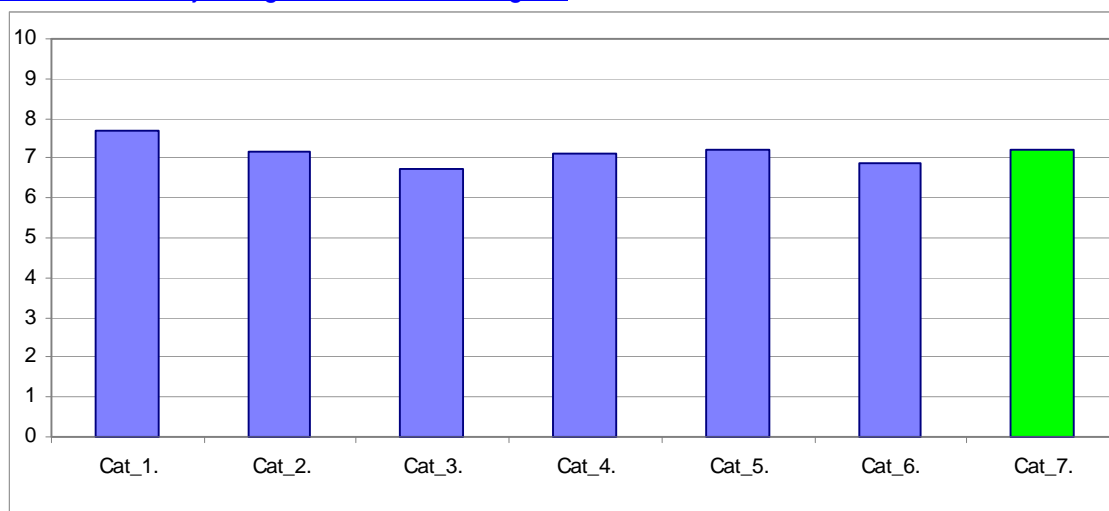
En una escala de valoració d'entre 0 a 10 (totalment en desacord - totalment d'acord), l'**ítem que s'ha valorat millor** ha estat l'Ítem 4: "Mostra un coneixement adequat de la matèria" amb una mitjana de 8,08. Per contra, l'ítem amb la valoració més baixa ha estat l'Ítem 9: "La seva manera d'explicar aconseguix motivar l'alumnat" amb una mitjana de 6,33.

L'ítem de satisfacció global ("En general, estic satisfet/a amb la qualitat del treball desenvolupat per/per la professor/a") presenta una mitjana de 7,20 amb una desviació de $\pm 2,31$ en el total de la mostra del departament.

Taula resum de l'agrupació de les preguntes per categories i gràfic de mitjanes

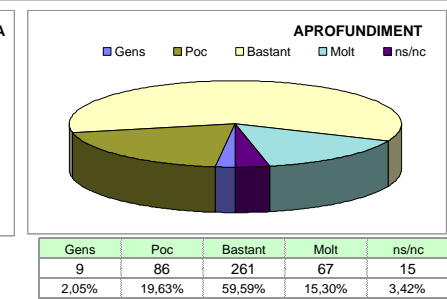
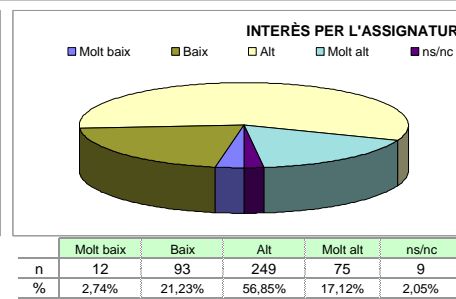
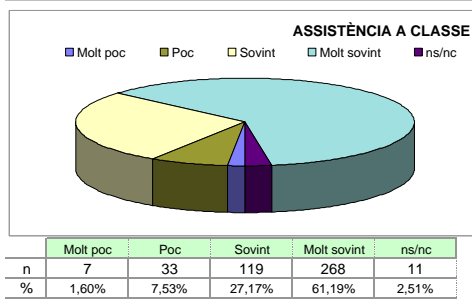
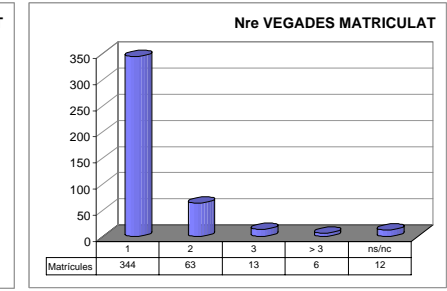
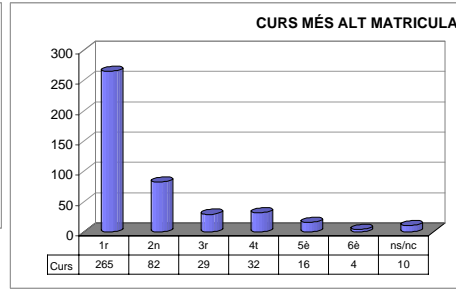
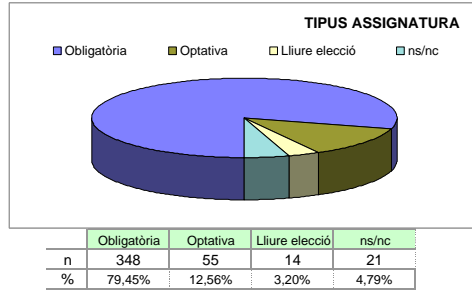
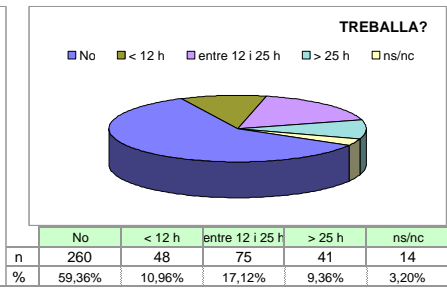
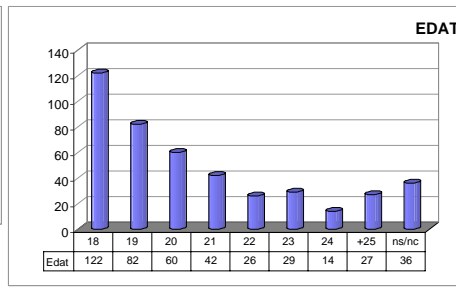
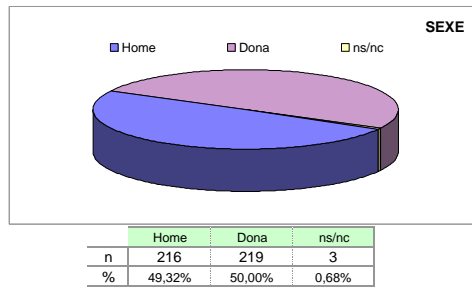
Cat_1. Saber - domini de la matèria (ítems 3 i 4)	7,71
Cat_2. Organització i planificació de l'acte docent (ítems 1,2 i 6)	7,18
Cat_3. L'exposició docent (ítems 5 i 9)	6,71
Cat_4. Metodologia i ús de recursos ... (ítems 7, 8 i 10)	7,13
Cat_5. Actituds en la interacció amb els estudiants ... (ítems 11,14 i 15)	7,19
Cat_6. Avaluació dels aprenentatges (ítems 12 i 13)	6,86
Cat_7. Satisfacció global (ítem 16)	7,20

Gràfic de les mitjanes globals de cada categoria



Grups participants 19	Curs 2005 - 2006 1r semestre	Alumnat matriculat en els grups participants: 1.492 Nombre total d'enquestes empenyades: 438	Percentatge de resposta 29,36%
---------------------------------	---------------------------------	---	--

Anàlisi descriptiva de les dades identificadores de l'alumnat participant



Taula d'estadístics descriptius

	respostes		departament			
	nre.	%	mitjana	desviació	mínim	màxim
1 A l'inici del curs ha explicat amb claredat els objectius, el programa de l'assignatura i els criteris d'avaluació	433	98,9	7,40	2,03	0	10
2 Planifica adequadament el desenvolupament de l'assignatura (sessions, activitats, ritme)	435	99,3	7,30	2,05	0	10
3 Presenta una visió ampla de l'assignatura	436	99,5	7,35	2,01	0	10
4 Mostra un coneixement adequat de la matèria	429	97,9	8,08	1,96	1	10
5 Transmet amb claredat els continguts de l'assignatura	430	98,2	7,09	2,27	0	10
6 Mostra una actitud flexible introduint canvis raonables en el pla del curs, quan és necessari	428	97,7	6,82	2,32	0	10
7 La metodologia desenvolupada en l'assignatura ha estat adequada	431	98,4	6,90	2,18	0	10
8 El material d'estudi i de consulta proposat (bibliografia/documents/recursos didàctics, etc.) ha estat útil per a l'aprenentatge de l'assignatura	425	97,0	7,39	2,15	0	10
9 La seva manera d'explicar aconsegueix motivar l'alumnat	429	97,9	6,33	2,66	0	10
10 El tipus de treball realitzat (lectures, exercicis, estudis, pràctiques ...) ha contribuït a un bon aprenentatge de l'assignatura	431	98,4	7,11	2,14	0	10
11 Fomenta, facilita i crea un bon clima de treball i participació a classe	428	97,7	6,86	2,34	0	10
12 El volum de feina exigida és proporcional als crèdits de l'assignatura	427	97,5	6,67	2,35	0	10
13 El tipus d'avaluació previst (criteris i procediments) s'adequa a l'assignatura	431	98,4	7,05	2,16	0	10
14 Manté un bon clima de comunicació i relació amb els estudiants	430	98,2	7,30	2,27	0	10
15 Mostra interès perquè els alumnes aprenguin	427	97,5	7,42	2,19	0	10
16 En general, estic satisfet/a amb la qualitat del treball desenvolupat pel/per la professor/a	426	97,3	7,20	2,31	0	10

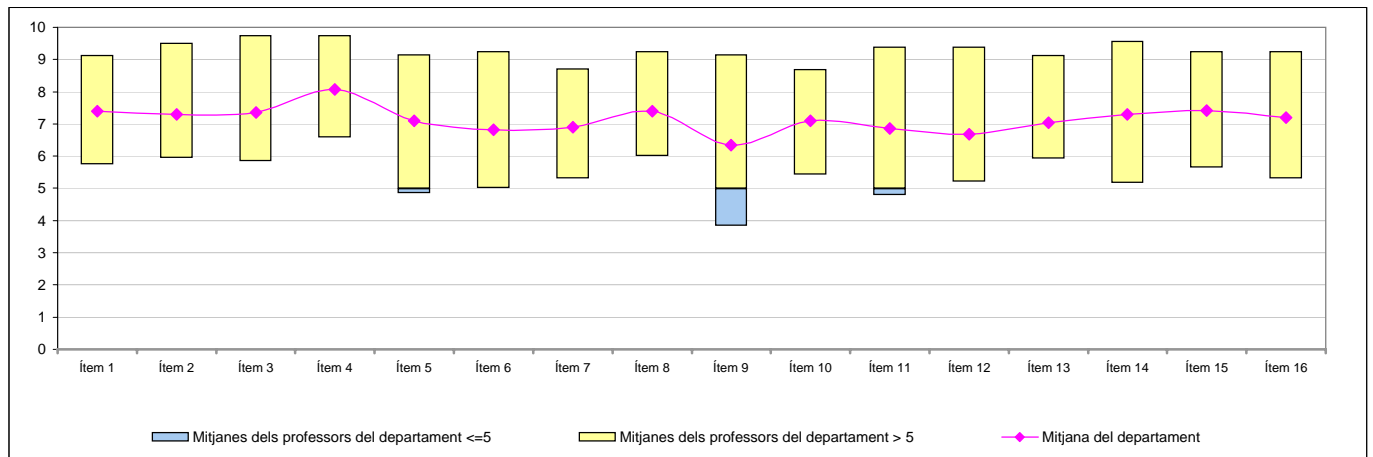
Han participat un total de 14 professors/es diferents amb CODI:

200030	---	---
200037	---	---
200198	---	---
200290	---	---
200430	---	---
200431	---	---
200457	---	---
200582	---	---
200594	---	---
200666	---	---
200947	---	---
201050	---	---
201139	---	---
600891	---	---
---	---	---
---	---	---
---	---	---
---	---	---
---	---	---
---	---	---
---	---	---
---	---	---
---	---	---
---	---	---

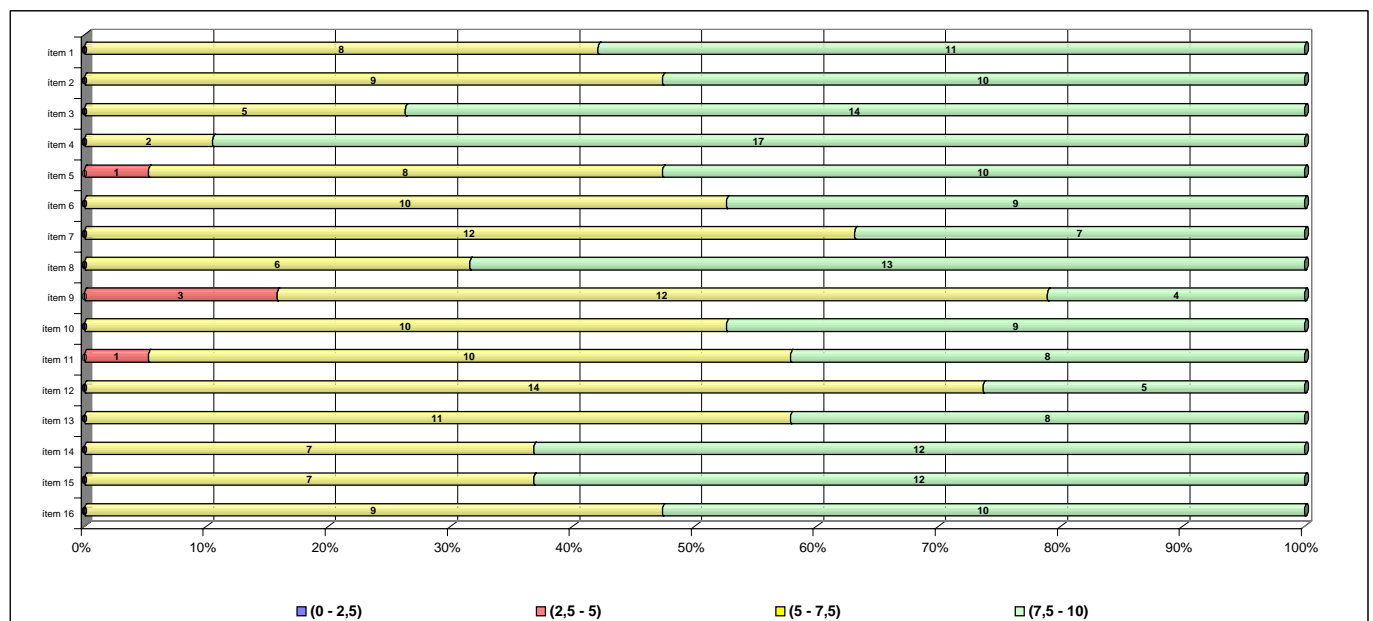
Taula de freqüències de les respostes (%)

	Escala de valoració											Mitjana	Desviació
	← Totalment en desacord										Totalment d'acord →		
	0	1	2	3	4	5	6	7	8	9	10		
1 A l'inici del curs ha explicat amb claredat els objectius, el programa de l'assignatura i els criteris d'avaluació	n 4	4	6	7	8	41	45	86	89	82	61	7,40	2,03
	% 0,9	0,9	1,4	1,6	1,8	9,4	10,3	19,6	20,3	18,7	13,9		
2 Planifica adequadament el desenvolupament de l'assignatura (sessions, activitats, ritme)	n 1	6	8	8	20	27	57	83	96	68	61	7,30	2,05
	% 0,2	1,4	1,8	1,8	4,6	6,2	13,0	18,9	21,9	15,5	13,9		
3 Presenta una visió ampla de l'assignatura	n 3	4	6	6	15	36	56	86	85	78	61	7,35	2,01
	% 0,7	0,9	1,4	1,4	3,4	8,2	12,8	19,6	19,4	17,8	13,9		
4 Mostra un coneixement adequat de la matèria	n 0	6	6	3	8	19	29	67	72	98	121	8,08	1,96
	% ---	1,4	1,4	0,7	1,8	4,3	6,6	15,3	16,4	22,4	27,6		
5 Transmet amb claredat els continguts de l'assignatura	n 5	6	13	12	15	39	53	79	73	78	57	7,09	2,27
	% 1,1	1,4	3,0	2,7	3,4	8,9	12,1	18,0	16,7	17,8	13,0		
6 Mostra una actitud flexible introduint canvis raonables en el pla del curs, quan és necessari	n 5	12	11	12	18	48	57	84	72	59	50	6,82	2,32
	% 1,1	2,7	2,5	2,7	4,1	11,0	13,0	19,2	16,4	13,5	11,4		
7 La metodologia desenvolupada en l'assignatura ha estat adequada	n 5	3	10	20	17	44	60	85	77	68	42	6,90	2,18
	% 1,1	0,7	2,3	4,6	3,9	10,0	13,7	19,4	17,6	15,5	9,6		
8 El material d'estudi i de consulta proposat (bibliografia/documents/recursos didàctics, etc.) ha estat útil per a l'aprenentatge de l'assignatura	n 3	4	7	15	14	29	45	73	89	76	70	7,39	2,15
	% 0,7	0,9	1,6	3,4	3,2	6,6	10,3	16,7	20,3	17,4	16,0		
9 La seva manera d'explicar aconsegueix motivar l'alumnat	n 18	14	17	26	17	35	61	80	69	50	42	6,33	2,66
	% 4,1	3,2	3,9	5,9	3,9	8,0	13,9	18,3	15,8	11,4	9,6		
10 El tipus de treball realitzat (lectures, exercicis, estudis, pràctiques ...) ha contribuït a un bon aprenentatge de l'assignatura	n 4	6	6	9	24	38	61	78	75	80	50	7,11	2,14
	% 0,9	1,4	1,4	2,1	5,5	8,7	13,9	17,8	17,1	18,3	11,4		
11 Fomenta, facilita i crea un bon clima de treball i participació a classe	n 6	8	14	12	28	39	47	79	81	68	46	6,86	2,34
	% 1,4	1,8	3,2	2,7	6,4	8,9	10,7	18,0	18,5	15,5	10,5		
12 El volum de feina exigit és proporcional als crèdits de l'assignatura	n 1	9	17	26	24	49	52	62	89	50	48	6,67	2,35
	% 0,2	2,1	3,9	5,9	5,5	11,2	11,9	14,2	20,3	11,4	11,0		
13 El tipus d'avaluació previst (criteris i procediments) s'adequa a l'assignatura	n 6	6	5	12	22	38	52	83	100	56	51	7,05	2,16
	% 1,4	1,4	1,1	2,7	5,0	8,7	11,9	18,9	22,8	12,8	11,6		
14 Manté un bon clima de comunicació i relació amb els estudiants	n 3	9	11	10	14	32	52	62	86	81	70	7,30	2,27
	% 0,7	2,1	2,5	2,3	3,2	7,3	11,9	14,2	19,6	18,5	16,0		
15 Mostra interès perquè els alumnes aprenguin	n 4	6	6	14	18	21	42	74	86	88	68	7,42	2,19
	% 0,9	1,4	1,4	3,2	4,1	4,8	9,6	16,9	19,6	20,1	15,5		
16 En general, estic satisfet/a amb la qualitat del treball desenvolupat pel/per la professor/a	n 4	10	15	7	12	27	61	69	83	71	67	7,20	2,31
	% 0,9	2,3	3,4	1,6	2,7	6,2	13,9	15,8	18,9	16,2	15,3		

Gràfic de mitjanes: mitjana del departament i mitjana mínima i màxima del professorat participant en l'enquesta



Distribució per intervals de les puntuacions mitjanes del professorat del departament participant en l'enquesta



Agrupació dels ítems per categories

DEPT:

HISTÒRIA I INSTITUCIONS ECONÒMIQUES

Cat_1. Saber-domini de la matèria (ítems 3 i 4)

Inclou el grau de confiança que té l'alumnat respecte del domini de la matèria que té el professor i dels coneixements que transmet a l'hora de donar una visió àmplia de la matèria.

Intervals de les mitjanes	3. Presenta una visió àmplia de l'assignatura		4. Mostra un coneixement adequat de la matèria	
	freqüència	percentatge	freqüència	percentatge
(0 - 2,5)	0	0,00%	0	0,00%
(2,5 - 5)	0	0,00%	0	0,00%
(5 - 7,5)	5	26,32%	2	10,53%
(7,5 - 10)	14	73,68%	17	89,47%
Mitjana	MÍNIMA 5,85 MÀXIMA 9,75	GLOBAL 7,35	MÍNIMA 6,59 MÀXIMA 9,75	GLOBAL 8,08
Mitjana GLOBAL de la CATEGORIA			7,71	

Cat_2. Organització i planificació de l'actuació docent (ítems 1,2 i 6)

Aquesta dimensió no avalua el Pla docent en si mateix (instrument a disposició de la comunitat universitària) sinó el que se'n deriva de l'aplicació a través de:

- La comunicació a l'alumnat, a l'inici del curs, del marc de referència del professor en relació amb els objectius, els criteris de l'organització i la seqüència de la matèria i el que s'espera de l'alumne i com serà avaluat.
- La capacitat de planificar adequadament el desenvolupament de l'assignatura i incloure-hi com a actitud important la flexibilitat o capacitat d'introduir canvis en el pla de curs inicial, de manera que es respecti el que és substancial a la matèria, segons la conjuntura del grup o altres situacions no previstes.

Intervals de les mitjanes	1. A l'inici del curs ha explicat amb claredat els objectius, el programa de l'assignatura i els criteris d'avaluació		2. Planifica adequadament el desenvolupament de l'assignatura (sessions, activitats, ritme)		6. Mostra una actitud flexible amb la introducció de canvis raonables dins el pla del curs, quan és necessari.	
	freqüència	percentatge	freqüència	percentatge	freqüència	percentatge
(0 - 2,5)	0	0,00%	0	0,00%	0	0,00%
(2,5 - 5)	0	0,00%	0	0,00%	0	0,00%
(5 - 7,5)	8	42,11%	9	47,37%	12	63,16%
(7,5 - 10)	11	57,89%	10	52,63%	7	36,84%
Mitjana	MÍNIMA 5,74 MÀXIMA 9,13	GLOBAL 7,40	MÍNIMA 5,94 MÀXIMA 9,50	GLOBAL 7,30	MÍNIMA 4,85 MÀXIMA 9,14	GLOBAL 6,82
Mitjana GLOBAL de la CATEGORIA			7,18			

Cat_3. L'exposició docent (ítems 5 i 9)

Inclou dos aspectes implícits en l'acte docent:

- La claredat de l'exposició, amb independència de la metodologia o del format de classe considerat (magistral, pràctiques, etc.)
- La motivació de l'alumnat o la capacitat de transmetre, a través de l'exposició docent, l'interès per l'assignatura.

Intervals de les mitjanes	5. Transmet amb claredat els continguts de l'assignatura		9. La seva manera d'explicar aconsegueix motivar l'alumnat	
	freqüència	percentatge	freqüència	percentatge
(0 - 2,5)	0	0,00%	0	0,00%
(2,5 - 5)	1	5,26%	3	15,79%
(5 - 7,5)	8	42,11%	12	63,16%
(7,5 - 10)	10	52,63%	4	21,05%
Mitjana	MÍNIMA 4,85 MÀXIMA 9,14	GLOBAL 7,09	MÍNIMA 3,84 MÀXIMA 9,14	GLOBAL 6,33
Mitjana GLOBAL de la CATEGORIA			6,71	

Cat_4. Metodologia i ús de recursos en el procés d'ensenyament-aprenentatge (ítems 7, 8 i 10)

Suposa avaluar l'actuació del professor en relació amb:

- L'adequació de la metodologia o de les estratègies d'aprenentatge en el context de la classe o de la situació docent
- La capacitat d'orientar adequadament l'estudiant per desenvolupar les feines mitjançant diferents activitats i treballs
- La qualitat del material d'estudi i dels recursos aportats

Intervals de les mitjanes	7. La metodologia desenvolupada en l'assignatura ha estat adequada		8. El material d'estudi i de consulta proposat (bibliografia, documents, recursos didàctics, etc.) ha estat útil per a l'aprenentatge de l'assignatura		10. El tipus de treball realitzat (lectures, exercicis, estudis, pràctiques, etc.) ha contribuït a un bon aprenentatge de l'assignatura	
	freqüència	percentatge	freqüència	percentatge	freqüència	percentatge
(0 - 2,5)	0	0,00%	0	0,00%	0	0,00%
(2,5 - 5)	0	0,00%	0	0,00%	0	0,00%
(5 - 7,5)	12	63,16%	6	31,58%	10	52,63%
(7,5 - 10)	7	36,84%	13	68,42%	9	47,37%
Mitjana	MÍNIMA 5,31 MÀXIMA 8,71	GLOBAL 6,90	MÍNIMA 6,00 MÀXIMA 9,25	GLOBAL 7,39	MÍNIMA 5,42 MÀXIMA 8,69	GLOBAL 7,11
Mitjana GLOBAL de la CATEGORIA			7,13			

Cat_5. Actituds del professorat en la interacció amb l'alumnat, tant en el context de grup classe com en l'atenció individualitzada (ítems 11,14 i 15)

Inclou els següents aspectes:

- Actitud de respecte i de receptivitat vers l'alumnat
- Implicació personal amb el progrés dels estudiants en el procés d'aprenentatge
- Capacitat de promoure un clima de classe participatiu

Intervals de les mitjanes	11. Fomenta, facilita i crea un bon clima de treball i participació a classe		14. Manté un bon clima de comunicació i relació amb els estudiants		15. Mostra interès perquè els alumnes aprenguin	
	freqüència	percentatge	freqüència	percentatge	freqüència	percentatge
(0 - 2,5)	0	0,00%	0	0,00%	0	0,00%
(2,5 - 5)	1	5,26%	0	0,00%	0	0,00%
(5 - 7,5)	10	52,63%	7	36,84%	7	36,84%
(7,5 - 10)	8	42,11%	12	63,16%	12	63,16%
Mitjana	MÍNIMA 4,79 MÀXIMA 9,38	GLOBAL 6,86	MÍNIMA 5,17 MÀXIMA 9,57	GLOBAL 7,30	MÍNIMA 5,65 MÀXIMA 9,25	GLOBAL 7,42
Mitjana GLOBAL de la CATEGORIA			7,19			

Cat_6. Avaluació dels aprenentatges (ítems 12 i 13)

Inclou els següents aspectes:

- Coherència de les demandes de treball en relació amb els crèdits de l'assignatura i del treball desenvolupat.
- Adequació dels criteris i dels procediments d'avaluació previstos a la naturalesa i al desenvolupament de la

Intervals de les mitjanes	12. El volum de feina exigida és proporcional als crèdits de l'assignatura		13. El tipus d'avaluació previst (criteris i procediments) s'adequa a l'assignatura		16. En general, estic satisfet/a amb la qualitat del treball desenvolupat pel/per la professor/professora	
	freqüència	percentatge	freqüència	percentatge	freqüència	percentatge
(0 - 2,5)	0	0,00%	0	0,00%	0	0,00%
(2,5 - 5)	0	0,00%	0	0,00%	0	0,00%
(5 - 7,5)	14	73,68%	11	57,89%	9	47,37%
(7,5 - 10)	5	26,32%	8	42,11%	10	52,63%
Mitjana	MÍNIMA 5,22 MÀXIMA 9,38	GLOBAL 6,67	MÍNIMA 5,92 MÀXIMA 9,13	GLOBAL 7,05	MÍNIMA 5,30 MÀXIMA 9,25	GLOBAL 7,20
Mitjana GLOBAL de la CATEGORIA			6,86		7,20	

Cat_7. Satisfacció global (ítem 16)

Valoració global amb la qualitat de l'actuació docent del professorat

INFORME AGREGAT DE DEPARTAMENT

HISTÒRIA I INSTITUCIONS ECONÒMIQUES

El professorat adscrit al Departament de/d' HISTÒRIA I INSTITUCIONS ECONÒMIQUES ha impartit docència, el 2n semestre del Curs 2005 - 2006, en l'ensenyament/els ensenyaments de: ECONOMIA - ADMINISTRACIÓ I DIRECCIÓ D'EMPRESES - SOCIOLOGIA - CIÈNCIES EMPRESARIALS - GESTIÓ I ADMINISTRACIÓ PÚBLICA - RELACIONS LABORALS. Aquest professorat va estar seleccionat prèviament en la planificació tramesa de la IAP.

L'enquesta s'ha realitzat a 33 grups classe i s'han recollit 1078 respostes sobre un potencial de 3668 respostes possibles (equivalents a la suma total dels estudiants matriculats en el conjunt dels grups participants), cosa que representa un 29,39 % de resposta vàlida.

S'han elaborat informes corresponents a l'actuació docent de 22 professors/es, que han impartit 8 assignatures diferents. Quan el nombre de respostes rebudes ha estat inferior a 10, s'ha procedit a elaborar l'informe corresponent si es donaven simultàniament les condicions següents; una participació més gran o igual al 30 % dels estudiants matriculats; un error mostral més petit o igual al 0,30; i un nombre d'estudiants matriculats superior a 5.

Descripció de l'informe

L'informe s'estructura en els apartats següents:

1. Síntesi dels principals resultats.
2. Informe agregat del departament. Similar al que presenta cadascun dels professors; inclou l'anàlisi descriptiva de les dades identificadores de l'alumnat participant, la taula d'estadístics descriptius, la taula de freqüències de les respostes, el gràfic de mitjanes i la distribució per intervals de les puntuacions mitjanes del professorat participant.
3. Agrupació dels ítems per categories. En aquest cas, els 16 ítems de l'enquesta s'han agrupat en 7 categories segons la definició especificada en el manual d'avaluació. L'agrupació ha estat la següent:
 - Saber - domini de la matèria (ítems 3 i 4)
 - Organització i planificació de l'acte docent (ítems 1, 2 i 6)
 - L'exposició docent (ítems 5 i 9)
 - Metodologia i ús dels recursos en el procés d'ensenyament - aprenentatge (ítems 7, 8 i 10)
 - Actituds dels professor en la interacció amb els estudiants, tant en el context de grup classe com en l'atenció individualitzada (ítems 11, 14 i 15)
 - Avaluació dels aprenentatges (ítems 12 i 13)
 - Satisfacció global (ítem 16)

Es presenta, sobre cada categoria, la distribució de mitjanes en els intervals següents: (0 - 2,5), (2,5 - 5), (5 - 7,5) i (7,5 - 10) així com la mitjana màxima, la mitjana mínima i la mitjana global de la categoria.

1. Síntesi dels principals resultats

[Caracterització de la mostra](#)

Del total d'alumnat que ha participat en l'enquesta, un 60 % han estat dones. La mitjana d'edat se situa en els 21 anys; l'edat mínima és 17 anys i la màxima 64. Pel que fa a la situació laboral, un 45,27 % manifesta que treballa i un 32,79 % d'aquests ho fa en una jornada de més de 25 hores.

Respecte al tipus d'assignatura, un 87,48 % dels estudiants les ha cursat com a obligatòries i un 7,79 % les ha triat com a optatives. Tanmateix, s'han matriculat per primera vegada el 85,06 % dels estudiants i un 10,58 % ho ha fet dues o més vegades en la mateixa assignatura.

El 63,91 % dels estudiants afirma que ha assistit a classe molt sovint. Pel que fa a l'interès per l'assignatura, un 19,29 % manifesta que té un interès molt alt. Finalment, un 14,94 % considera que ha aprofundit molt en el seu contingut d'aquesta.

[Valoració dels ítems](#)

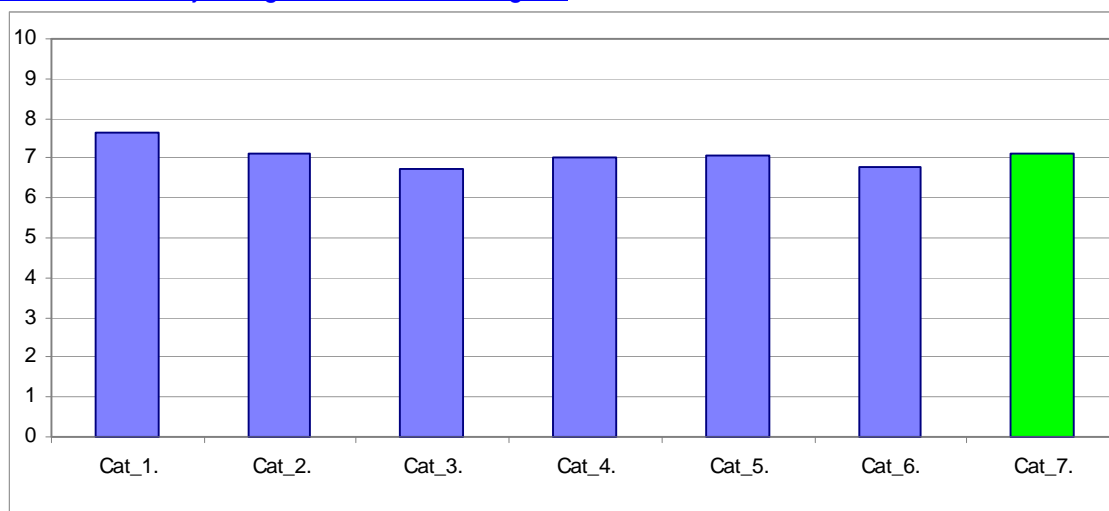
En una escala de valoració d'entre 0 a 10 (totalment en desacord - totalment d'acord), l'**ítem que s'ha valorat millor** ha estat l'Ítem 4: "Mostra un coneixement adequat de la matèria" amb una mitjana de 7,99. Per contra, l'ítem amb la valoració més baixa ha estat l'Ítem 9: "La seva manera d'explicar aconseguix motivar l'alumnat" amb una mitjana de 6,43.

L'ítem de satisfacció global ("En general, estic satisfet/a amb la qualitat del treball desenvolupat per/per la professor/a") presenta una mitjana de 7,12 amb una desviació de $\pm 2,55$ en el total de la mostra del departament.

[Taula resum de l'agrupació de les preguntes per categories i gràfic de mitjanes](#)

Cat_1. Saber - domini de la matèria (ítems 3 i 4)	7,63
Cat_2. Organització i planificació de l'acte docent (ítems 1,2 i 6)	7,10
Cat_3. L'exposició docent (ítems 5 i 9)	6,73
Cat_4. Metodologia i ús de recursos ... (ítems 7, 8 i 10)	7,04
Cat_5. Actituds en la interacció amb els estudiants ... (ítems 11,14 i 15)	7,05
Cat_6. Avaluació dels aprenentatges (ítems 12 i 13)	6,77
Cat_7. Satisfacció global (ítem 16)	7,12

[Gràfic de les mitjanes globals de cada categoria](#)

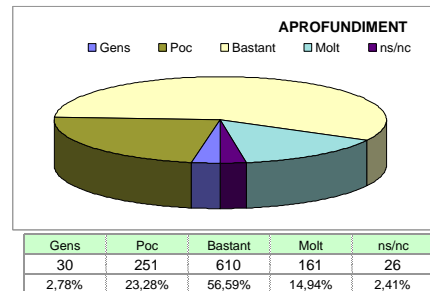
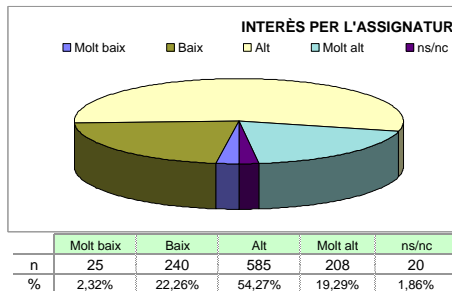
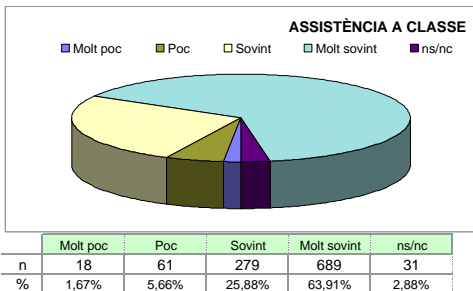
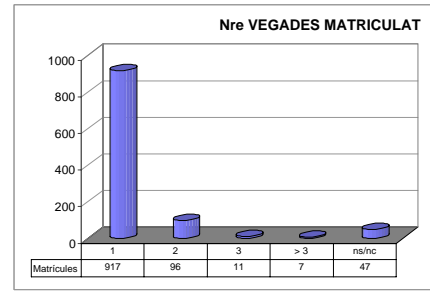
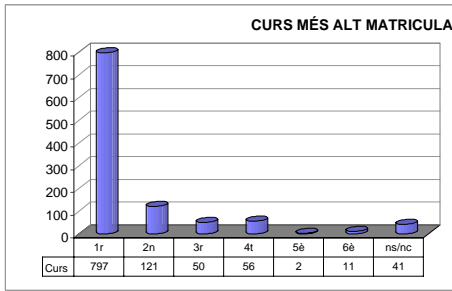
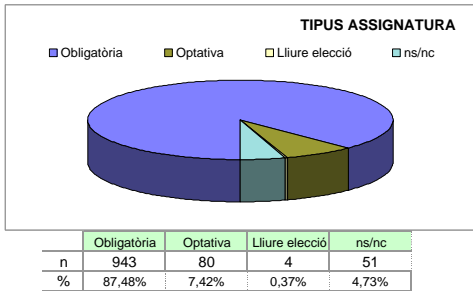
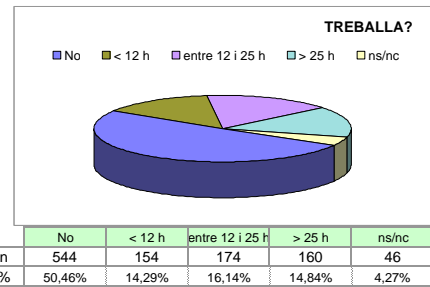
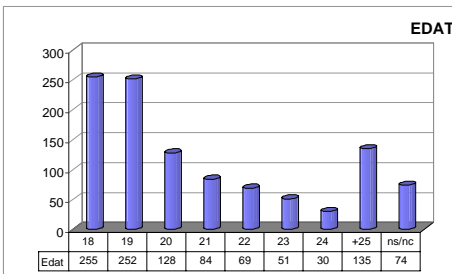
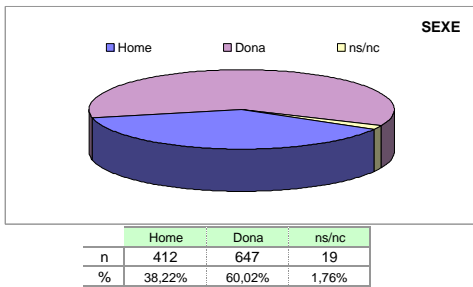


Grups participants	Curs 2005 - 2006
33	2n semestre

Alumnat matriculat en els grups participants:	3.668
Nombre total d'enquestes empenyades:	1.078

Percentatge de resposta	29,39%
-------------------------	---------------

Anàlisi descriptiva de les dades identificadores de l'alumnat participant



Taula d'estadístics descriptius

	respostes		departament			
	nre.	%	mitjana	desviació	mínim	màxim
1 A l'inici del curs ha explicat amb claredat els objectius, el programa de l'assignatura i els criteris d'avaluació	1068	99,1	7,28	2,12	0	10
2 Planifica adequadament el desenvolupament de l'assignatura (sessions, activitats, ritme)	1074	99,6	7,20	2,18	0	10
3 Presenta una visió ampla de l'assignatura	1075	99,7	7,27	2,11	0	10
4 Mostra un coneixement adequat de la matèria	1067	99,0	7,99	1,97	0	10
5 Transmet amb claredat els continguts de l'assignatura	1056	98,0	7,04	2,48	0	10
6 Mostra una actitud flexible introduint canvis raonables en el pla del curs, quan és necessari	1062	98,5	6,82	2,36	0	10
7 La metodologia desenvolupada en l'assignatura ha estat adequada	1067	99,0	6,92	2,35	0	10
8 El material d'estudi i de consulta proposat (bibliografia/documentos/recursos didàctics, etc.) ha estat útil per a l'aprenentatge de l'assignatura	1056	98,0	7,24	2,19	0	10
9 La seva manera d'explicar aconsegueix motivar l'alumnat	1068	99,1	6,43	2,84	0	10
10 El tipus de treball realitzat (lectures, exercicis, estudis, pràctiques ...) ha contribuït a un bon aprenentatge de l'assignatura	1058	98,1	6,98	2,30	0	10
11 Fomenta, facilita i crea un bon clima de treball i participació a classe	1068	99,1	6,78	2,58	0	10
12 El volum de feina exigida és proporcional als crèdits de l'assignatura	1063	98,6	6,49	2,45	0	10
13 El tipus d'avaluació previst (criteris i procediments) s'adequa a l'assignatura	1061	98,4	7,04	2,23	0	10
14 Manté un bon clima de comunicació i relació amb els estudiants	1064	98,7	7,13	2,58	0	10
15 Mostra interès perquè els alumnes aprenguin	1064	98,7	7,25	2,51	0	10
16 En general, estic satisfet/a amb la qualitat del treball desenvolupat pel/per la professor/a	1063	98,6	7,12	2,55	0	10

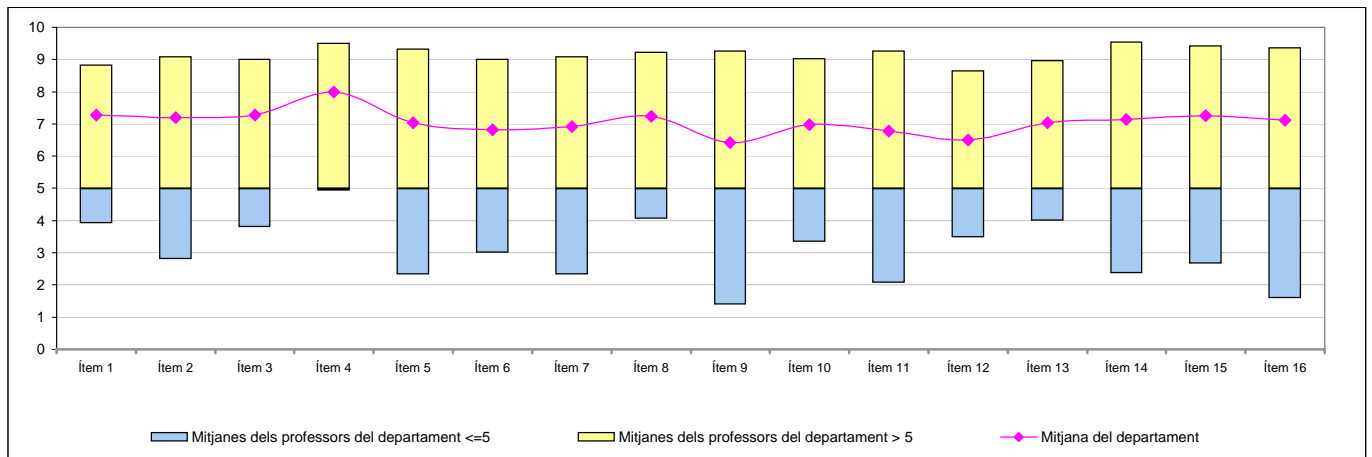
Han participat un total de 22 professors/es diferents amb CODI:

200037	---	---
200102	---	---
200112	---	---
200135	---	---
200141	---	---
200198	---	---
200431	---	---
200543	---	---
200587	---	---
200652	---	---
200666	---	---
200910	---	---
200947	---	---
201050	---	---
201139	---	---
201153	---	---
201172	---	---
600639	---	---
600669	---	---
600720	---	---
600891	---	---
600974	---	---
---	---	---
---	---	---
---	---	---
---	---	---
---	---	---
---	---	---
---	---	---
---	---	---
---	---	---
---	---	---

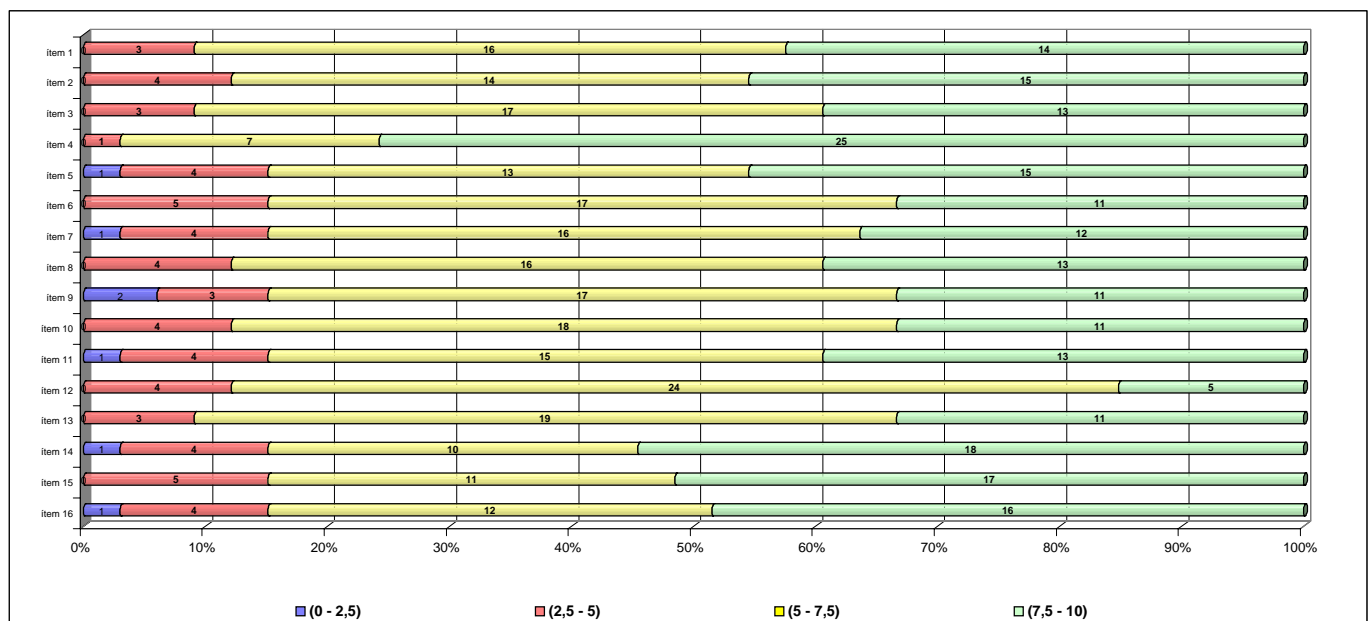
Taula de freqüències de les respostes (%)

	Escala de valoració											Mitjana	Desviació
	← Totalment en desacord										Totalment d'acord →		
	0	1	2	3	4	5	6	7	8	9	10		
1 A l'inici del curs ha explicat amb claredat els objectius, el programa de l'assignatura i els criteris d'avaluació	n 11	13	12	22	34	101	137	198	197	181	162	7,28	2,12
	% 1,0	1,2	1,1	2,0	3,2	9,4	12,7	18,4	18,3	16,8	15,0		
2 Planifica adequadament el desenvolupament de l'assignatura (sessions, activitats, ritme)	n 9	14	23	23	46	94	136	189	205	176	159	7,20	2,18
	% 0,8	1,3	2,1	2,1	4,3	8,7	12,6	17,5	19,0	16,3	14,7		
3 Presenta una visió ampla de l'assignatura	n 11	8	16	25	49	99	118	173	229	213	134	7,27	2,11
	% 1,0	0,7	1,5	2,3	4,5	9,2	10,9	16,0	21,2	19,8	12,4		
4 Mostra un coneixement adequat de la matèria	n 3	8	16	11	29	42	98	136	192	266	266	7,99	1,97
	% 0,3	0,7	1,5	1,0	2,7	3,9	9,1	12,6	17,8	24,7	24,7		
5 Transmet amb claredat els continguts de l'assignatura	n 22	22	36	24	49	93	115	160	172	207	156	7,04	2,48
	% 2,0	2,0	3,3	2,2	4,5	8,6	10,7	14,8	16,0	19,2	14,5		
6 Mostra una actitud flexible introduint canvis raonables en el pla del curs, quan és necessari	n 21	21	25	33	54	115	140	187	183	162	121	6,82	2,36
	% 1,9	1,9	2,3	3,1	5,0	10,7	13,0	17,3	17,0	15,0	11,2		
7 La metodologia desenvolupada en l'assignatura ha estat adequada	n 18	25	25	32	46	100	148	166	213	167	127	6,92	2,35
	% 1,7	2,3	2,3	3,0	4,3	9,3	13,7	15,4	19,8	15,5	11,8		
8 El material d'estudi i de consulta proposat (bibliografia/documents/recursos didàctics, etc.) ha estat útil per a l'aprenentatge de l'assignatura	n 13	11	13	28	53	95	118	171	204	203	147	7,24	2,19
	% 1,2	1,0	1,2	2,6	4,9	8,8	10,9	15,9	18,9	18,8	13,6		
9 La seva manera d'explicar aconsegueix motivar l'alumnat	n 65	37	30	36	61	109	118	159	166	149	138	6,43	2,84
	% 6,0	3,4	2,8	3,3	5,7	10,1	10,9	14,7	15,4	13,8	12,8		
10 El tipus de treball realitzat (lectures, exercicis, estudis, pràctiques ...) ha contribuït a un bon aprenentatge de l'assignatura	n 13	21	31	23	48	109	134	179	187	192	121	6,98	2,30
	% 1,2	1,9	2,9	2,1	4,5	10,1	12,4	16,6	17,3	17,8	11,2		
11 Fomenta, facilita i crea un bon clima de treball i participació a classe	n 36	23	35	36	43	103	139	167	171	169	146	6,78	2,58
	% 3,3	2,1	3,2	3,3	4,0	9,6	12,9	15,5	15,9	15,7	13,5		
12 El volum de feina exigida és proporcional als crèdits de l'assignatura	n 29	23	44	37	54	129	149	170	204	135	89	6,49	2,45
	% 2,7	2,1	4,1	3,4	5,0	12,0	13,8	15,8	18,9	12,5	8,3		
13 El tipus d'avaluació previst (criteris i procediments) s'adequa a l'assignatura	n 8	19	27	26	51	111	116	194	206	172	131	7,04	2,23
	% 0,7	1,8	2,5	2,4	4,7	10,3	10,8	18,0	19,1	16,0	12,2		
14 Manté un bon clima de comunicació i relació amb els estudiants	n 32	19	36	29	45	69	105	158	175	209	187	7,13	2,58
	% 3,0	1,8	3,3	2,7	4,2	6,4	9,7	14,7	16,2	19,4	17,3		
15 Mostra interès perquè els alumnes aprenguin	n 29	22	21	28	34	92	103	139	179	225	192	7,25	2,51
	% 2,7	2,0	1,9	2,6	3,2	8,5	9,6	12,9	16,6	20,9	17,8		
16 En general, estic satisfet/a amb la qualitat del treball desenvolupat pel/per la professor/a	n 35	20	29	23	39	87	109	145	201	196	179	7,12	2,55
	% 3,2	1,9	2,7	2,1	3,6	8,1	10,1	13,5	18,6	18,2	16,6		

Gràfic de mitjanes: mitjana del departament i mitjana mínima i màxima del professorat participant en l'enquesta



Distribució per intervals de les puntuacions mitjanes del professorat del departament participant en l'enquesta



Agrupació dels ítems per categories

DEPT: **HISTÒRIA I INSTITUCIONS ECONÒMIQUES**

Cat_1. Saber-domini de la matèria (ítems 3 i 4)

Inclou el grau de confiança que té l'alumnat respecte del domini de la matèria que té el professor i dels coneixements que transmet a l'hora de donar una visió àmplia de la matèria.

Intervals de les mitjanes	3. Presenta una visió àmplia de l'assignatura		4. Mostra un coneixement adequat de la matèria	
	freqüència	percentatge	freqüència	percentatge
(0 - 2,5)	0	0,00%	0	0,00%
(2,5 - 5)	3	9,09%	1	3,03%
(5 - 7,5)	17	51,52%	7	21,21%
(7,5 - 10)	13	39,39%	25	75,76%
Mitjana	MÍNIMA 3,80 MÀXIMA 9,00	GLOBAL 7,27	MÍNIMA 4,93 MÀXIMA 9,50	GLOBAL 7,99
Mitjana GLOBAL de la CATEGORIA			7,63	

Cat_2. Organització i planificació de l'actuació docent (ítems 1,2 i 6)

Aquesta dimensió no avalua el Pla docent en si mateix (instrument a disposició de la comunitat universitària) sinó el que se'n deriva de l'aplicació a través de:

- La comunicació a l'alumnat, a l'inici del curs, del marc de referència del professor en relació amb els objectius, els criteris de l'organització i la seqüència de la matèria i el que s'espera de l'alumne i com serà avaluat.
- La capacitat de planificar adequadament el desenvolupament de l'assignatura i incloure-hi com a actitud important la flexibilitat o capacitat d'introduir canvis en el pla de curs inicial, de manera que es respecti el que és substancial a la matèria, segons la conjuntura del grup o altres situacions no previstes.

Intervals de les mitjanes	1. A l'inici del curs ha explicat amb claredat els objectius, el programa de l'assignatura i els criteris d'avaluació		2. Planifica adequadament el desenvolupament de l'assignatura (sessions, activitats, ritme)		6. Mostra una actitud flexible amb la introducció de canvis raonables dins el pla del curs, quan és necessari.	
	freqüència	percentatge	freqüència	percentatge	freqüència	percentatge
(0 - 2,5)	0	0,00%	0	0,00%	1	3,03%
(2,5 - 5)	3	9,09%	4	12,12%	4	12,12%
(5 - 7,5)	16	48,48%	14	42,42%	16	48,48%
(7,5 - 10)	14	42,42%	15	45,45%	12	36,36%
Mitjana	MÍNIMA 3,91 MÀXIMA 8,82	GLOBAL 7,28	MÍNIMA 2,80 MÀXIMA 9,09	GLOBAL 7,20	MÍNIMA 2,33 MÀXIMA 9,32	GLOBAL 6,82
Mitjana GLOBAL de la CATEGORIA			7,10			

Cat_3. L'exposició docent (ítems 5 i 9)

Inclou dos aspectes implícits en l'acte docent:

- La claredat de l'exposició, amb independència de la metodologia o del format de classe considerat (magistral, pràctiques, etc.)
- La motivació de l'alumnat o la capacitat de transmetre, a través de l'exposició docent, l'interès per l'assignatura.

Intervals de les mitjanes	5. Transmet amb claredat els continguts de l'assignatura		9. La seva manera d'explicar aconsegueix motivar l'alumnat	
	freqüència	percentatge	freqüència	percentatge
(0 - 2,5)	1	3,03%	2	6,06%
(2,5 - 5)	4	12,12%	3	9,09%
(5 - 7,5)	13	39,39%	17	51,52%
(7,5 - 10)	15	45,45%	11	33,33%
Mitjana	MÍNIMA 2,33 MÀXIMA 9,32	GLOBAL 7,04	MÍNIMA 1,40 MÀXIMA 9,27	GLOBAL 6,43
Mitjana GLOBAL de la CATEGORIA			6,73	

Cat_4. Metodologia i ús de recursos en el procés d'ensenyament-aprenentatge (ítems 7, 8 i 10)

Suposa avaluar l'actuació del professor en relació amb:

- L'adequació de la metodologia o de les estratègies d'aprenentatge en el context de la classe o de la situació docent
- La capacitat d'orientar adequadament l'estudiant per desenvolupar les feines mitjançant diferents activitats i treballs
- La qualitat del material d'estudi i dels recursos aportats

Intervals de les mitjanes	7. La metodologia desenvolupada en l'assignatura ha estat adequada		8. El material d'estudi i de consulta proposat (bibliografia, documents, recursos didàctics, etc.) ha estat útil per a l'aprenentatge de l'assignatura		10. El tipus de treball realitzat (lectures, exercicis, estudis, pràctiques, etc.) ha contribuït a un bon aprenentatge de l'assignatura	
	freqüència	percentatge	freqüència	percentatge	freqüència	percentatge
(0 - 2,5)	1	3,03%	0	0,00%	0	0,00%
(2,5 - 5)	4	12,12%	4	12,12%	4	12,12%
(5 - 7,5)	16	48,48%	16	48,48%	18	54,55%
(7,5 - 10)	12	36,36%	13	39,39%	11	33,33%
Mitjana	MÍNIMA 2,33 MÀXIMA 9,09	GLOBAL 6,92	MÍNIMA 4,06 MÀXIMA 9,22	GLOBAL 7,24	MÍNIMA 3,33 MÀXIMA 9,03	GLOBAL 6,98
Mitjana GLOBAL de la CATEGORIA			7,04			

Cat_5. Actituds del professorat en la interacció amb l'alumnat, tant en el context de grup classe com en l'atenció individualitzada (ítems 11,14 i 15)

Inclou els següents aspectes:

- Actitud de respecte i de receptivitat vers l'alumnat
- Implicació personal amb el progrés dels estudiants en el procés d'aprenentatge
- Capacitat de promoure un clima de classe participatiu

Intervals de les mitjanes	11. Fomenta, facilita i crea un bon clima de treball i participació a classe		14. Manté un bon clima de comunicació i relació amb els estudiants		15. Mostra interès perquè els alumnes aprenguin	
	freqüència	percentatge	freqüència	percentatge	freqüència	percentatge
(0 - 2,5)	1	3,03%	1	3,03%	0	0,00%
(2,5 - 5)	4	12,12%	4	12,12%	5	15,15%
(5 - 7,5)	15	45,45%	10	30,30%	11	33,33%
(7,5 - 10)	13	39,39%	18	54,55%	17	51,52%
Mitjana	MÍNIMA 2,07 MÀXIMA 9,26	GLOBAL 6,78	MÍNIMA 2,36 MÀXIMA 9,54	GLOBAL 7,13	MÍNIMA 2,67 MÀXIMA 9,43	GLOBAL 7,25
Mitjana GLOBAL de la CATEGORIA			7,05			

Cat_6. Avaluació dels aprenentatges (ítems 12 i 13)

Inclou els següents aspectes:

- Coherència de les demandes de treball en relació amb els crèdits de l'assignatura i del treball desenvolupat.
- Adequació dels criteris i dels procediments d'avaluació previstos a la naturalesa i al desenvolupament de la

Intervals de les mitjanes	12. El volum de feina exigida és proporcional als crèdits de l'assignatura		13. El tipus d'avaluació previst (criteris i procediments) s'adequa a l'assignatura		16. En general, estic satisfet/a amb la qualitat del treball desenvolupat pel/per la professor/professora	
	freqüència	percentatge	freqüència	percentatge	freqüència	percentatge
(0 - 2,5)	0	0,00%	0	0,00%	1	3,03%
(2,5 - 5)	4	12,12%	3	9,09%	4	0,00%
(5 - 7,5)	24	72,73%	19	57,58%	12	36,36%
(7,5 - 10)	5	15,15%	11	33,33%	16	48,48%
Mitjana	MÍNIMA 3,47 MÀXIMA 8,65	GLOBAL 6,49	MÍNIMA 4,00 MÀXIMA 8,97	GLOBAL 7,04	MÍNIMA 1,60 MÀXIMA 9,37	GLOBAL 7,12
Mitjana GLOBAL de la CATEGORIA			6,77		7,12	

Cat_7. Satisfacció global (ítem 16)

Valoració global amb la qualitat de l'actuació docent del professorat