

FILOLOGIA ANGLESA I ALEMANYA

1r semestre

2n semestre

INFORME AGREGAT DE DEPARTAMENT

FILOLOGIA ANGLESA I ALEMANYA

El professorat adscrit al Departament de/d' FILOLOGIA ANGLESA I ALEMANYA ha impartit docència, el 1r semestre del Curs 2005 - 2006, en l'ensenyament/els ensenyaments de: FILOLOGIA ALEMANYA - FILOLOGIA ANGLESA - CIÈNCIES EMPRESARIALS - MESTRE-ESPECIALITAT LLENGUA ESTRANGERA. Aquest professorat va estar seleccionat prèviament en la planificació tramesa de la IAP.

L'enquesta s'ha realitzat a 38 grups classe i s'han recollit 731 respostes sobre un potencial de 1418 respostes possibles (equivalents a la suma total dels estudiants matriculats en el conjunt dels grups participants), cosa que representa un 51,55 % de resposta vàlida.

S'han elaborat informes corresponents a l'actuació docent de 24 professors/es, que han impartit 30 assignatures diferents. Quan el nombre de respostes rebudes ha estat inferior a 10, s'ha procedit a elaborar l'informe corresponent si es donaven simultàniament les condicions següents; una participació més gran o igual al 30 % dels estudiants matriculats; un error mostral més petit o igual al 0,30; i un nombre d'estudiants matriculats superior a 5.

Descripció de l'informe

L'informe s'estructura en els apartats següents:

1. Síntesi dels principals resultats.
2. Informe agregat del departament. Similar al que presenta cadascun dels professors; inclou l'anàlisi descriptiva de les dades identificadores de l'alumnat participant, la taula d'estadístics descriptius, la taula de freqüències de les respostes, el gràfic de mitjanes i la distribució per intervals de les puntuacions mitjanes del professorat participant.
3. Agrupació dels ítems per categories. En aquest cas, els 16 ítems de l'enquesta s'han agrupat en 7 categories segons la definició especificada en el manual d'avaluació. L'agrupació ha estat la següent:
 - Saber - domini de la matèria (ítems 3 i 4)
 - Organització i planificació de l'acte docent (ítems 1, 2 i 6)
 - L'exposició docent (ítems 5 i 9)
 - Metodologia i ús dels recursos en el procés d'ensenyament - aprenentatge (ítems 7, 8 i 10)
 - Actituds dels professor en la interacció amb els estudiants, tant en el context de grup classe com en l'atenció individualitzada (ítems 11, 14 i 15)
 - Avaluació dels aprenentatges (ítems 12 i 13)
 - Satisfacció global (ítem 16)

Es presenta, sobre cada categoria, la distribució de mitjanes en els intervals següents: (0 - 2,5), (2,5 - 5), (5 - 7,5) i (7,5 - 10) així com la mitjana màxima, la mitjana mínima i la mitjana global de la categoria.

1. Síntesi dels principals resultats

[Caracterització de la mostra](#)

Del total d'alumnat que ha participat en l'enquesta, un 80 % han estat dones. La mitjana d'edat se situa en els 24 anys; l'edat mínima és 17 anys i la màxima 73. Pel que fa a la situació laboral, un 58,00 % manifesta que treballa i un 28,30 % d'aquests ho fa en una jornada de més de 25 hores.

Respecte al tipus d'assignatura, un 57,05 % dels estudiants les ha cursat com a obligatòries i un 37,48 % les ha triat com a optatives. Tanmateix, s'han matriculat per primera vegada el 89,88 % dels estudiants i un 6,43 % ho ha fet dues o més vegades en la mateixa assignatura.

El 69,49 % dels estudiants afirma que ha assistit a classe molt sovint. Pel que fa a l'interès per l'assignatura, un 23,80 % manifesta que té un interès molt alt. Finalment, un 16,14 % considera que ha aprofundit molt en el seu contingut d'aquesta.

[Valoració dels ítems](#)

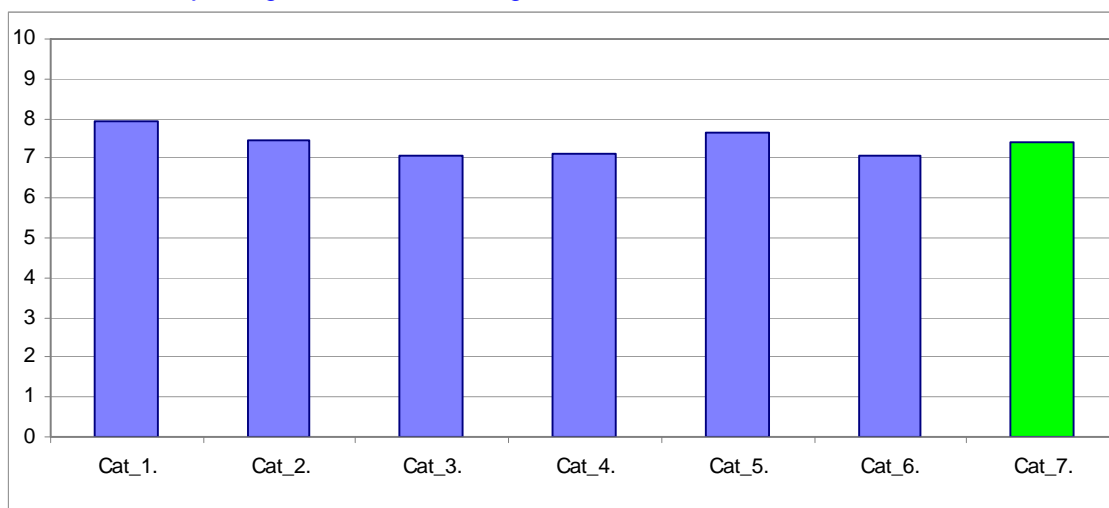
En una escala de valoració d'entre 0 a 10 (totalment en desacord - totalment d'acord), **l'ítem que s'ha valorat millor** ha estat l'Ítem 4: "Mostra un coneixement adequat de la matèria" amb una mitjana de 8,50. Per contra, l'ítem amb la valoració més baixa ha estat l'Ítem 9: "La seva manera d'explicar aconseguix motivar l'alumnat" amb una mitjana de 6,70.

L'ítem de satisfacció global ("En general, estic satisfet/a amb la qualitat del treball desenvolupat per/per la professor/a") presenta una mitjana de 7,42 amb una desviació de $\pm 2,27$ en el total de la mostra del departament.

[Taula resum de l'agrupació de les preguntes per categories i gràfic de mitjanes](#)

Cat_1. Saber - domini de la matèria (ítems 3 i 4)	7,95
Cat_2. Organització i planificació de l'acte docent (ítems 1,2 i 6)	7,47
Cat_3. L'exposició docent (ítems 5 i 9)	7,06
Cat_4. Metodologia i ús de recursos ... (ítems 7, 8 i 10)	7,10
Cat_5. Actituds en la interacció amb els estudiants ... (ítems 11,14 i 15)	7,64
Cat_6. Avaluació dels aprenentatges (ítems 12 i 13)	7,05
Cat_7. Satisfacció global (ítem 16)	7,42

[Gràfic de les mitjanes globals de cada categoria](#)



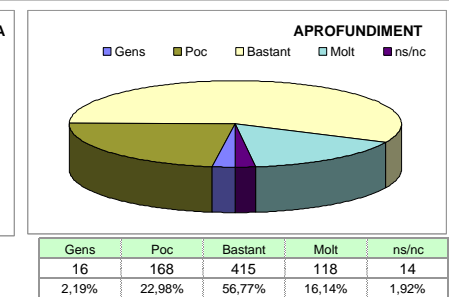
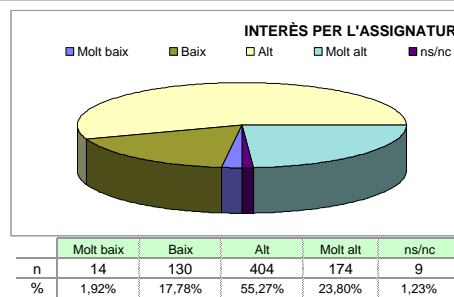
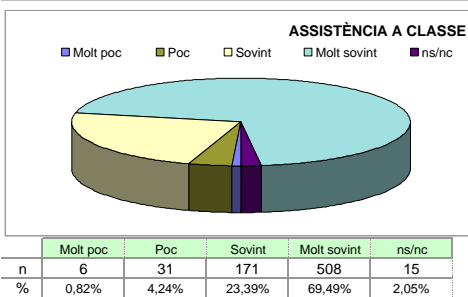
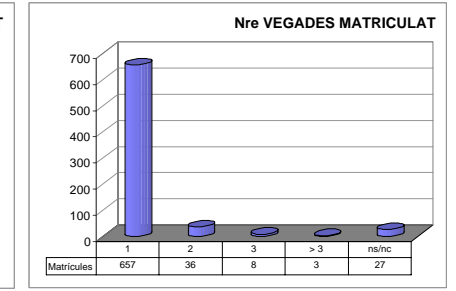
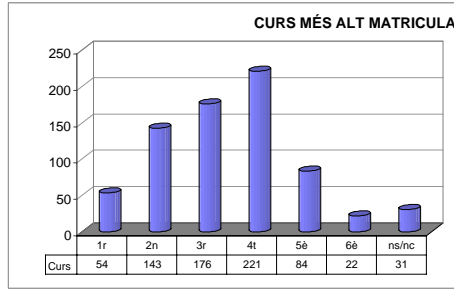
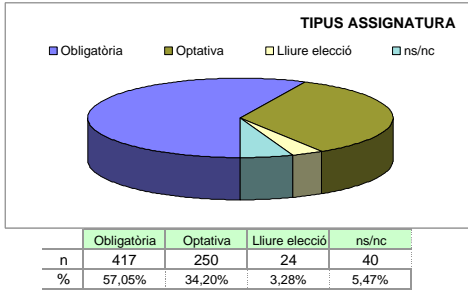
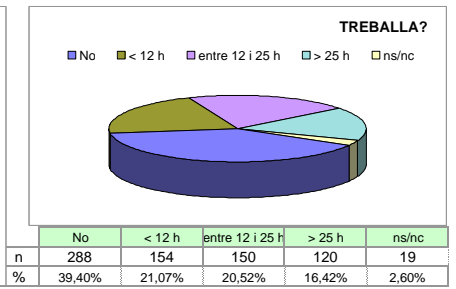
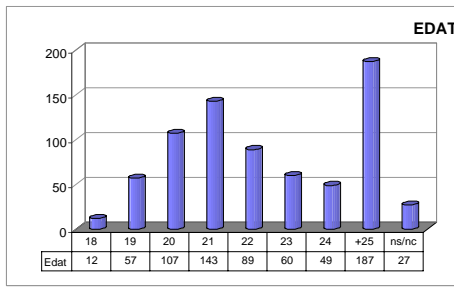
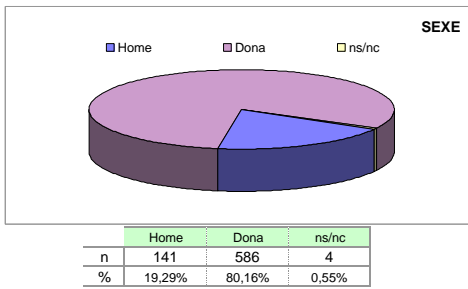
Grups participants
38

Curs 2005 - 2006
1r semestre

Alumnat matriculat en els grups participants: 1.418
Nombre total d'enquestes empenyades: 731

Percentatge de resposta
51,55%

Anàlisi descriptiva de les dades identificadores de l'alumnat participant



Taula d'estadístics descriptius

	respostes		departament			
	nre.	%	mitjana	desviació	mínim	màxim
1 A l'inici del curs ha explicat amb claredat els objectius, el programa de l'assignatura i els criteris d'avaluació	716	97,9	7,70	1,95	0	10
2 Planifica adequadament el desenvolupament de l'assignatura (sessions, activitats, ritme)	724	99,0	7,38	1,99	0	10
3 Presenta una visió ampla de l'assignatura	724	99,0	7,40	1,96	0	10
4 Mostra un coneixement adequat de la matèria	724	99,0	8,50	1,63	1	10
5 Transmet amb claredat els continguts de l'assignatura	717	98,1	7,41	2,15	0	10
6 Mostra una actitud flexible introduint canvis raonables en el pla del curs, quan és necessari	724	99,0	7,32	2,07	0	10
7 La metodologia desenvolupada en l'assignatura ha estat adequada	725	99,2	7,03	2,25	0	10
8 El material d'estudi i de consulta proposat (bibliografia/documents/recursos didàctics, etc.) ha estat útil per a l'aprenentatge de l'assignatura	721	98,6	7,21	2,12	0	10
9 La seva manera d'explicar aconsegueix motivar l'alumnat	716	97,9	6,70	2,71	0	10
10 El tipus de treball realitzat (lectures, exercicis, estudis, pràctiques ...) ha contribuït a un bon aprenentatge de l'assignatura	719	98,4	7,07	2,23	0	10
11 Fomenta, facilita i crea un bon clima de treball i participació a classe	719	98,4	7,34	2,37	0	10
12 El volum de feina exigida és proporcional als crèdits de l'assignatura	712	97,4	6,87	2,37	0	10
13 El tipus d'avaluació previst (criteris i procediments) s'adequa a l'assignatura	719	98,4	7,23	2,06	0	10
14 Manté un bon clima de comunicació i relació amb els estudiants	722	98,8	7,83	2,15	0	10
15 Mostra interès perquè els alumnes aprenguin	720	98,5	7,76	2,05	0	10
16 En general, estic satisfet/a amb la qualitat del treball desenvolupat pel/per la professor/a	718	98,2	7,42	2,27	0	10

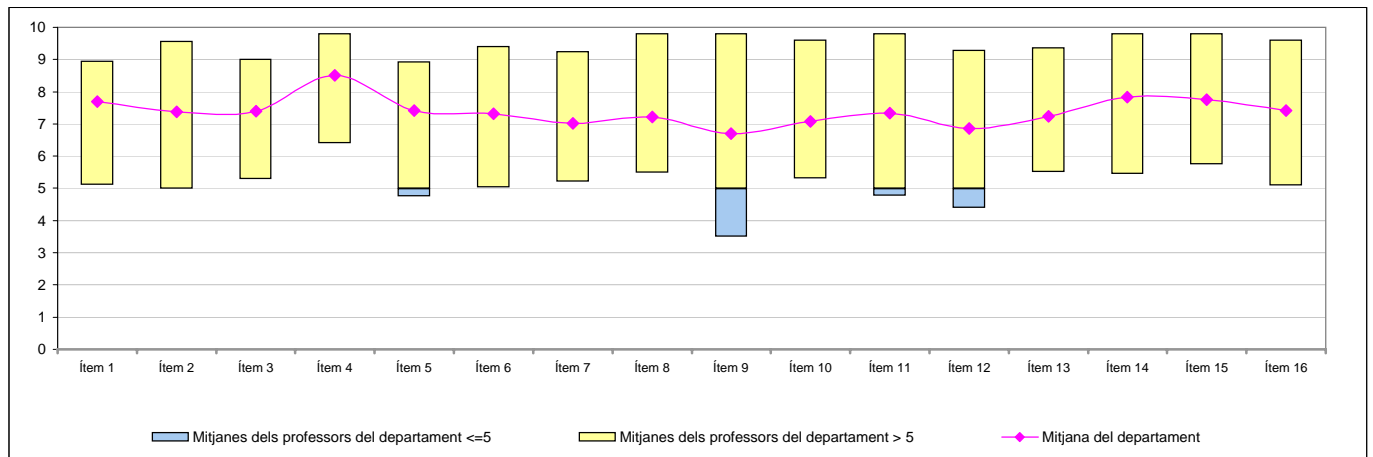
Han participat un total de 24 professors/es diferents amb CODI:

100087	---	---
100141	---	---
100183	---	---
100191	---	---
100199	---	---
100241	---	---
100278	---	---
100363	---	---
100384	---	---
100390	---	---
100406	---	---
100412	---	---
100431	---	---
100528	---	---
100569	---	---
100589	---	---
100788	---	---
101420	---	---
600117	---	---
600120	---	---
600129	---	---
600793	---	---
600864	---	---
600873	---	---
---	---	---
---	---	---
---	---	---
---	---	---
---	---	---
---	---	---
---	---	---
---	---	---
---	---	---
---	---	---
---	---	---

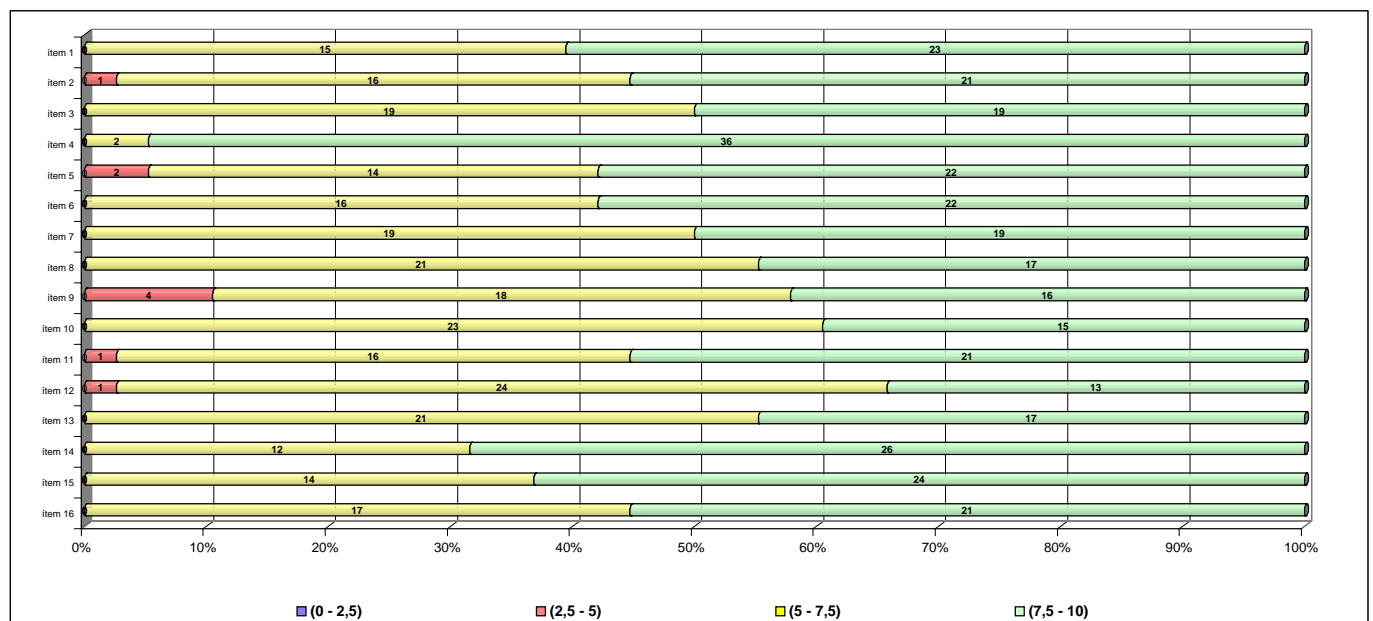
Taula de freqüències de les respostes (%)

	Escala de valoració											Mitjana	Desviació	
	← Totalment en desacord										Totalment d'acord →			
	0	1	2	3	4	5	6	7	8	9	10			
1 A l'inici del curs ha explicat amb claredat els objectius, el programa de l'assignatura i els criteris d'avaluació	n	2	2	11	17	19	37	61	144	145	135	143	7,70	1,95
	%	0,3	0,3	1,5	2,3	2,6	5,1	8,3	19,7	19,8	18,5	19,6		
2 Planifica adequadament el desenvolupament de l'assignatura (sessions, activitats, ritme)	n	4	5	11	11	27	60	84	135	149	145	93	7,38	1,99
	%	0,5	0,7	1,5	1,5	3,7	8,2	11,5	18,5	20,4	19,8	12,7		
3 Presenta una visió ampla de l'assignatura	n	3	6	10	17	18	52	90	135	170	128	95	7,40	1,96
	%	0,4	0,8	1,4	2,3	2,5	7,1	12,3	18,5	23,3	17,5	13,0		
4 Mostra un coneixement adequat de la matèria	n	0	5	0	8	8	16	30	91	148	167	251	8,50	1,63
	%	---	0,7	---	1,1	1,1	2,2	4,1	12,4	20,2	22,8	34,3		
5 Transmet amb claredat els continguts de l'assignatura	n	8	8	12	18	27	45	71	107	171	149	101	7,41	2,15
	%	1,1	1,1	1,6	2,5	3,7	6,2	9,7	14,6	23,4	20,4	13,8		
6 Mostra una actitud flexible introduint canvis raonables en el pla del curs, quan és necessari	n	5	7	7	20	26	72	70	133	147	141	96	7,32	2,07
	%	0,7	1,0	1,0	2,7	3,6	9,8	9,6	18,2	20,1	19,3	13,1		
7 La metodologia desenvolupada en l'assignatura ha estat adequada	n	9	11	21	29	19	63	81	131	162	126	73	7,03	2,25
	%	1,2	1,5	2,9	4,0	2,6	8,6	11,1	17,9	22,2	17,2	10,0		
8 El material d'estudi i de consulta proposat (bibliografia/documents/recursos didàctics, etc.) ha estat útil per a l'aprenentatge de l'assignatura	n	7	4	16	20	29	66	75	131	157	126	90	7,21	2,12
	%	1,0	0,5	2,2	2,7	4,0	9,0	10,3	17,9	21,5	17,2	12,3		
9 La seva manera d'explicar aconsegueix motivar l'alumnat	n	29	25	18	26	36	60	84	104	128	102	104	6,70	2,71
	%	4,0	3,4	2,5	3,6	4,9	8,2	11,5	14,2	17,5	14,0	14,2		
10 El tipus de treball realitzat (lectures, exercicis, estudis, pràctiques ...) ha contribuït a un bon aprenentatge de l'assignatura	n	8	11	12	34	25	57	89	126	147	128	82	7,07	2,23
	%	1,1	1,5	1,6	4,7	3,4	7,8	12,2	17,2	20,1	17,5	11,2		
11 Fomenta, facilita i crea un bon clima de treball i participació a classe	n	14	14	15	13	26	54	68	99	147	148	121	7,34	2,37
	%	1,9	1,9	2,1	1,8	3,6	7,4	9,3	13,5	20,1	20,2	16,6		
12 El volum de feina exigida és proporcional als crèdits de l'assignatura	n	14	12	14	35	32	68	90	118	134	113	82	6,87	2,37
	%	1,9	1,6	1,9	4,8	4,4	9,3	12,3	16,1	18,3	15,5	11,2		
13 El tipus d'avaluació previst (criteris i procediments) s'adequa a l'assignatura	n	3	9	10	22	27	60	88	134	149	132	85	7,23	2,06
	%	0,4	1,2	1,4	3,0	3,7	8,2	12,0	18,3	20,4	18,1	11,6		
14 Manté un bon clima de comunicació i relació amb els estudiants	n	6	8	9	16	14	53	56	77	140	169	174	7,83	2,15
	%	0,8	1,1	1,2	2,2	1,9	7,3	7,7	10,5	19,2	23,1	23,8		
15 Mostra interès perquè els alumnes aprenguin	n	3	7	11	14	20	39	68	91	154	165	148	7,76	2,05
	%	0,4	1,0	1,5	1,9	2,7	5,3	9,3	12,4	21,1	22,6	20,2		
16 En general, estic satisfet/a amb la qualitat del treball desenvolupat pel/per la professor/a	n	7	12	17	20	26	39	71	113	138	152	123	7,42	2,27
	%	1,0	1,6	2,3	2,7	3,6	5,3	9,7	15,5	18,9	20,8	16,8		

Gràfic de mitjanes: mitjana del departament i mitjana mínima i màxima del professorat participant en l'enquesta



Distribució per intervals de les puntuacions mitjanes del professorat del departament participant en l'enquesta



Agrupació dels ítems per categories

DEPT: **FILOLOGIA ANGLESA I ALEMANYA**

Cat_1. Saber-domini de la matèria (ítems 3 i 4)

Inclou el grau de confiança que té l'alumnat respecte del domini de la matèria que té el professor i dels coneixements que transmet a l'hora de donar una visió àmplia de la matèria.

Intervals de les mitjanes	3. Presenta una visió àmplia de l'assignatura		4. Mostra un coneixement adequat de la matèria	
	freqüència	percentatge	freqüència	percentatge
(0 - 2,5)	0	0,00%	0	0,00%
(2,5 - 5)	0	0,00%	0	0,00%
(5 - 7,5)	19	50,00%	2	5,26%
(7,5 - 10)	19	50,00%	36	94,74%
Mitjana	MÍNIMA 5,28 MÀXIMA 9,00	GLOBAL 7,40	MÍNIMA 6,39 MÀXIMA 9,80	GLOBAL 8,50
Mitjana GLOBAL de la CATEGORIA			7,95	

Cat_2. Organització i planificació de l'actuació docent (ítems 1,2 i 6)

Aquesta dimensió no avalua el Pla docent en si mateix (instrument a disposició de la comunitat universitària) sinó el que se'n deriva de l'aplicació a través de:

- La comunicació a l'alumnat, a l'inici del curs, del marc de referència del professor en relació amb els objectius, els criteris de l'organització i la seqüència de la matèria i el que s'espera de l'alumne i com serà avaluat.
- La capacitat de planificar adequadament el desenvolupament de l'assignatura i incloure-hi com a actitud important la flexibilitat o capacitat d'introduir canvis en el pla de curs inicial, de manera que es respecti el que és substancial a la matèria, segons la conjuntura del grup o altres situacions no previstes.

Intervals de les mitjanes	1. A l'inici del curs ha explicat amb claredat els objectius, el programa de l'assignatura i els criteris d'avaluació		2. Planifica adequadament el desenvolupament de l'assignatura (sessions, activitats, ritme)		6. Mostra una actitud flexible amb la introducció de canvis raonables dins el pla del curs, quan és necessari.	
	freqüència	percentatge	freqüència	percentatge	freqüència	percentatge
(0 - 2,5)	0	0,00%	0	0,00%	0	0,00%
(2,5 - 5)	0	0,00%	1	2,63%	0	0,00%
(5 - 7,5)	15	39,47%	16	42,11%	19	50,00%
(7,5 - 10)	23	60,53%	21	55,26%	19	50,00%
Mitjana	MÍNIMA 5,11 MÀXIMA 8,94	GLOBAL 7,70	MÍNIMA 5,00 MÀXIMA 9,56	GLOBAL 7,38	MÍNIMA 4,76 MÀXIMA 8,93	GLOBAL 7,32
Mitjana GLOBAL de la CATEGORIA			7,47			

Cat_3. L'exposició docent (ítems 5 i 9)

Inclou dos aspectes implícits en l'acte docent:

- La claredat de l'exposició, amb independència de la metodologia o del format de classe considerat (magistral, pràctiques, etc.)
- La motivació de l'alumnat o la capacitat de transmetre, a través de l'exposició docent, l'interès per l'assignatura.

Intervals de les mitjanes	5. Transmet amb claredat els continguts de l'assignatura		9. La seva manera d'explicar aconsegueix motivar l'alumnat	
	freqüència	percentatge	freqüència	percentatge
(0 - 2,5)	0	0,00%	0	0,00%
(2,5 - 5)	2	5,26%	4	10,53%
(5 - 7,5)	14	36,84%	18	47,37%
(7,5 - 10)	22	57,89%	16	42,11%
Mitjana	MÍNIMA 4,76 MÀXIMA 8,93	GLOBAL 7,41	MÍNIMA 3,50 MÀXIMA 9,80	GLOBAL 6,70
Mitjana GLOBAL de la CATEGORIA			7,06	

Cat_4. Metodologia i ús de recursos en el procés d'ensenyament-aprenentatge (ítems 7, 8 i 10)

Suposa avaluar l'actuació del professor en relació amb:

- L'adequació de la metodologia o de les estratègies d'aprenentatge en el context de la classe o de la situació docent
- La capacitat d'orientar adequadament l'estudiant per desenvolupar les feines mitjançant diferents activitats i treballs
- La qualitat del material d'estudi i dels recursos aportats

Intervals de les mitjanes	7. La metodologia desenvolupada en l'assignatura ha estat adequada		8. El material d'estudi i de consulta proposat (bibliografia, documents, recursos didàctics, etc.) ha estat útil per a l'aprenentatge de l'assignatura		10. El tipus de treball realitzat (lectures, exercicis, estudis, pràctiques, etc.) ha contribuït a un bon aprenentatge de l'assignatura	
	freqüència	percentatge	freqüència	percentatge	freqüència	percentatge
(0 - 2,5)	0	0,00%	0	0,00%	0	0,00%
(2,5 - 5)	0	0,00%	0	0,00%	0	0,00%
(5 - 7,5)	19	50,00%	21	55,26%	23	60,53%
(7,5 - 10)	19	50,00%	17	44,74%	15	39,47%
Mitjana	MÍNIMA 5,21 MÀXIMA 9,25	GLOBAL 7,03	MÍNIMA 5,48 MÀXIMA 9,80	GLOBAL 7,21	MÍNIMA 5,31 MÀXIMA 9,60	GLOBAL 7,07
Mitjana GLOBAL de la CATEGORIA			7,10			

Cat_5. Actituds del professorat en la interacció amb l'alumnat, tant en el context de grup classe com en l'atenció individualitzada (ítems 11, 14 i 15)

Inclou els següents aspectes:

- Actitud de respecte i de receptivitat vers l'alumnat
- Implicació personal amb el progrés dels estudiants en el procés d'aprenentatge
- Capacitat de promoure un clima de classe participatiu

Intervals de les mitjanes	11. Fomenta, facilita i crea un bon clima de treball i participació a classe		14. Manté un bon clima de comunicació i relació amb els estudiants		15. Mostra interès perquè els alumnes aprenguin	
	freqüència	percentatge	freqüència	percentatge	freqüència	percentatge
(0 - 2,5)	0	0,00%	0	0,00%	0	0,00%
(2,5 - 5)	1	2,63%	0	0,00%	0	0,00%
(5 - 7,5)	16	42,11%	12	31,58%	14	36,84%
(7,5 - 10)	21	55,26%	26	68,42%	24	63,16%
Mitjana	MÍNIMA 4,78 MÀXIMA 9,80	GLOBAL 7,34	MÍNIMA 5,45 MÀXIMA 9,80	GLOBAL 7,83	MÍNIMA 5,75 MÀXIMA 9,80	GLOBAL 7,76
Mitjana GLOBAL de la CATEGORIA			7,64			

Cat_6. Avaluació dels aprenentatges (ítems 12 i 13)

Inclou els següents aspectes:

- Coherència de les demandes de treball en relació amb els crèdits de l'assignatura i del treball desenvolupat.
- Adequació dels criteris i dels procediments d'avaluació previstos a la naturalesa i al desenvolupament de la

Intervals de les mitjanes	12. El volum de feina exigida és proporcional als crèdits de l'assignatura		13. El tipus d'avaluació previst (criteris i procediments) s'adequa a l'assignatura		16. En general, estic satisfet/a amb la qualitat del treball desenvolupat pel/per la professor/professora	
	freqüència	percentatge	freqüència	percentatge	freqüència	percentatge
(0 - 2,5)	0	0,00%	0	0,00%	0	0,00%
(2,5 - 5)	1	2,63%	0	0,00%	0	0,00%
(5 - 7,5)	24	63,16%	21	55,26%	17	44,74%
(7,5 - 10)	13	34,21%	17	44,74%	21	55,26%
Mitjana	MÍNIMA 4,38 MÀXIMA 9,29	GLOBAL 6,87	MÍNIMA 5,50 MÀXIMA 9,36	GLOBAL 7,23	MÍNIMA 5,09 MÀXIMA 9,60	GLOBAL 7,42
Mitjana GLOBAL de la CATEGORIA			7,05		7,42	

Cat_7. Satisfacció global (ítem 16)

Valoració global amb la qualitat de l'actuació docent del professorat

INFORME AGREGAT DE DEPARTAMENT

FILOLOGIA ANGLESA I ALEMANYA

El professorat adscrit al Departament de/d' FILOLOGIA ANGLESA I ALEMANYA ha impartit docència, el 2n semestre del Curs 2005 - 2006, en l'ensenyament/els ensenyaments de: FILOLOGIA ALEMANYA - FILOLOGIA ANGLESA - CIÈNCIES EMPRESARIALS. Aquest professorat va estar seleccionat prèviament en la planificació tramesa de la IAP.

L'enquesta s'ha realitzat a 30 grups classe i s'han recollit 628 respostes sobre un potencial de 1124 respostes possibles (equivalents a la suma total dels estudiants matriculats en el conjunt dels grups participants), cosa que representa un 55,87 % de resposta vàlida.

S'han elaborat informes corresponents a l'actuació docent de 18 professors/es, que han impartit 22 assignatures diferents. Quan el nombre de respostes rebudes ha estat inferior a 10, s'ha procedit a elaborar l'informe corresponent si es donaven simultàniament les condicions següents; una participació més gran o igual al 30 % dels estudiants matriculats; un error mostral més petit o igual al 0,30; i un nombre d'estudiants matriculats superior a 5.

Descripció de l'informe

L'informe s'estructura en els apartats següents:

1. Síntesi dels principals resultats.
2. Informe agregat del departament. Similar al que presenta cadascun dels professors; inclou l'anàlisi descriptiva de les dades identificadores de l'alumnat participant, la taula d'estadístics descriptius, la taula de freqüències de les respostes, el gràfic de mitjanes i la distribució per intervals de les puntuacions mitjanes del professorat participant.
3. Agrupació dels ítems per categories. En aquest cas, els 16 ítems de l'enquesta s'han agrupat en 7 categories segons la definició especificada en el manual d'avaluació. L'agrupació ha estat la següent:
 - Saber - domini de la matèria (ítems 3 i 4)
 - Organització i planificació de l'acte docent (ítems 1, 2 i 6)
 - L'exposició docent (ítems 5 i 9)
 - Metodologia i ús dels recursos en el procés d'ensenyament - aprenentatge (ítems 7, 8 i 10)
 - Actituds dels professor en la interacció amb els estudiants, tant en el context de grup classe com en l'atenció individualitzada (ítems 11, 14 i 15)
 - Avaluació dels aprenentatges (ítems 12 i 13)
 - Satisfacció global (ítem 16)

Es presenta, sobre cada categoria, la distribució de mitjanes en els intervals següents: (0 - 2,5), (2,5 - 5), (5 - 7,5) i (7,5 - 10) així com la mitjana màxima, la mitjana mínima i la mitjana global de la categoria.

1. Síntesi dels principals resultats

Caracterització de la mostra

Del total d'alumnat que ha participat en l'enquesta, un 83 % han estat dones. La mitjana d'edat se situa en els 24 anys; l'edat mínima és 18 anys i la màxima 63. Pel que fa a la situació laboral, un 64,17 % manifesta que treballa i un 34,99 % d'aquests ho fa en una jornada de més de 25 hores.

Respecte al tipus d'assignatura, un 57,80 % dels estudiants les ha cursat com a obligatòries i un 38,22 % les ha triat com a optatives. Tanmateix, s'han matriculat per primera vegada el 86,94 % dels estudiants i un 10,03 % ho ha fet dues o més vegades en la mateixa assignatura.

El 69,90 % dels estudiants afirma que ha assistit a classe molt sovint. Pel que fa a l'interès per l'assignatura, un 26,75 % manifesta que té un interès molt alt. Finalment, un 17,20 % considera que ha aprofundit molt en el seu contingut d'aquesta.

Valoració dels ítems

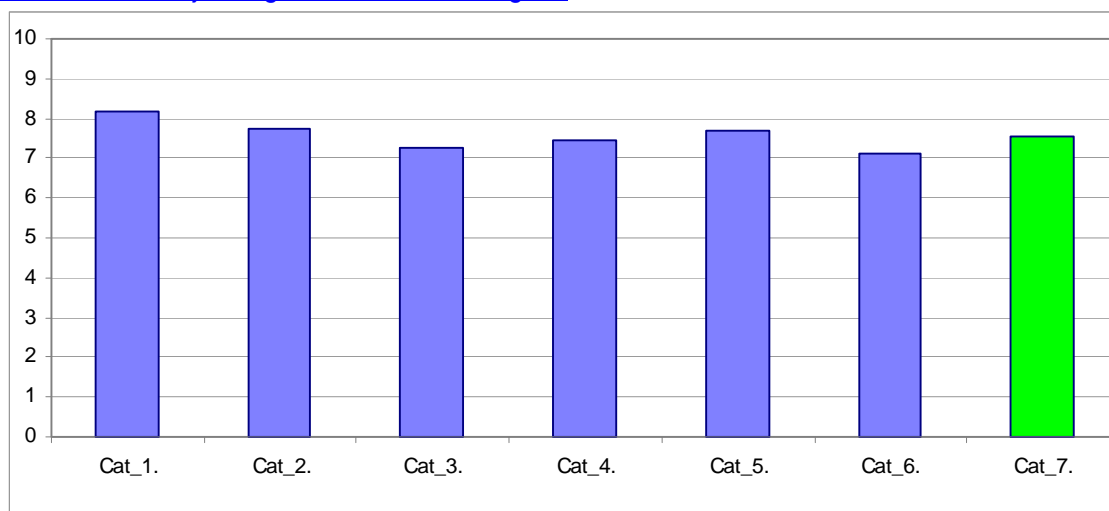
En una escala de valoració d'entre 0 a 10 (totalment en desacord - totalment d'acord), l'**ítem que s'ha valorat millor** ha estat l'Ítem 4: "Mostra un coneixement adequat de la matèria" amb una mitjana de 8,65. Per contra, l'ítem amb la valoració més baixa ha estat l'Ítem 12: "El volum de feina exigida és proporcional als crèdits de l'assignatura" amb una mitjana de 6,84.

L'ítem de satisfacció global ("En general, estic satisfet/a amb la qualitat del treball desenvolupat per/per la professor/a") presenta una mitjana de 7,56 amb una desviació de $\pm 2,21$ en el total de la mostra del departament.

Taula resum de l'agrupació de les preguntes per categories i gràfic de mitjanes

Cat_1. Saber - domini de la matèria (ítems 3 i 4)	8,16
Cat_2. Organització i planificació de l'acte docent (ítems 1,2 i 6)	7,72
Cat_3. L'exposició docent (ítems 5 i 9)	7,26
Cat_4. Metodologia i ús de recursos ... (ítems 7, 8 i 10)	7,43
Cat_5. Actituds en la interacció amb els estudiants ... (ítems 11,14 i 15)	7,71
Cat_6. Avaluació dels aprenentatges (ítems 12 i 13)	7,12
Cat_7. Satisfacció global (ítem 16)	7,56

Gràfic de les mitjanes globals de cada categoria



Informe agregat del departament:

FILOLOGIA ANGLESA I ALEMANYA

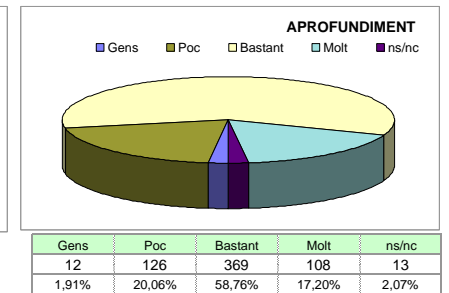
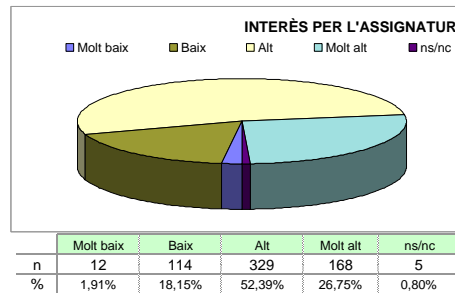
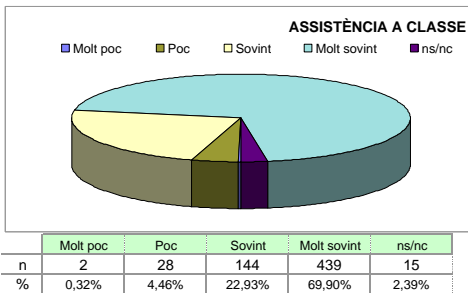
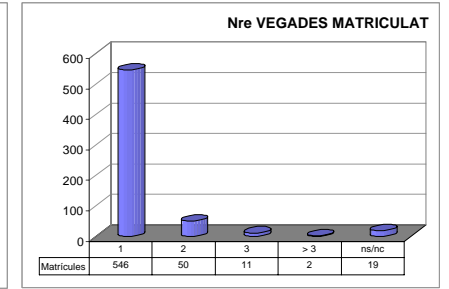
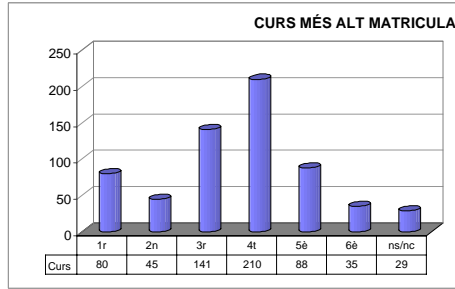
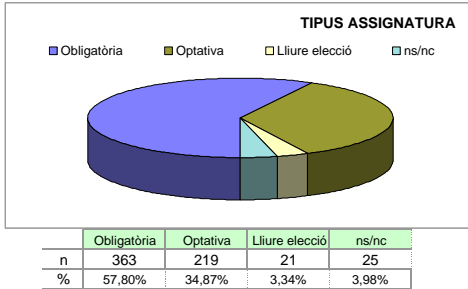
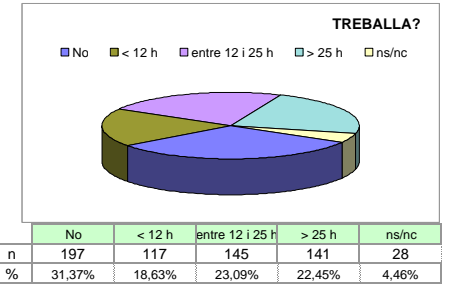
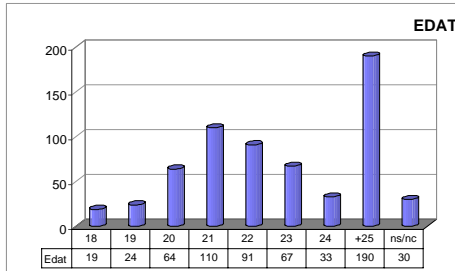
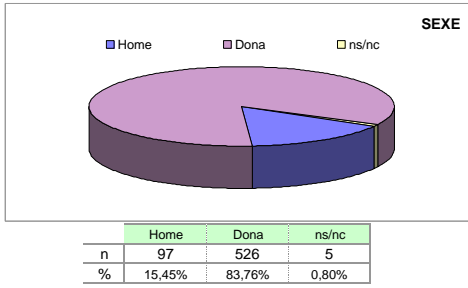
Grups participants 30

Curs 2005 - 2006 2n semestre

Alumnat matriculat en els grups participants: 1.124 Nombre total d'enquestes empenades: 628

Percentatge de resposta 55,87%

Anàlisi descriptiva de les dades identificadores de l'alumnat participant



Taula d'estadístics descriptius

Table with columns: respostes (nre, %), departament (mitjana, desviació, mínim, màxim). Rows 1-16 describe teaching practices and student satisfaction.

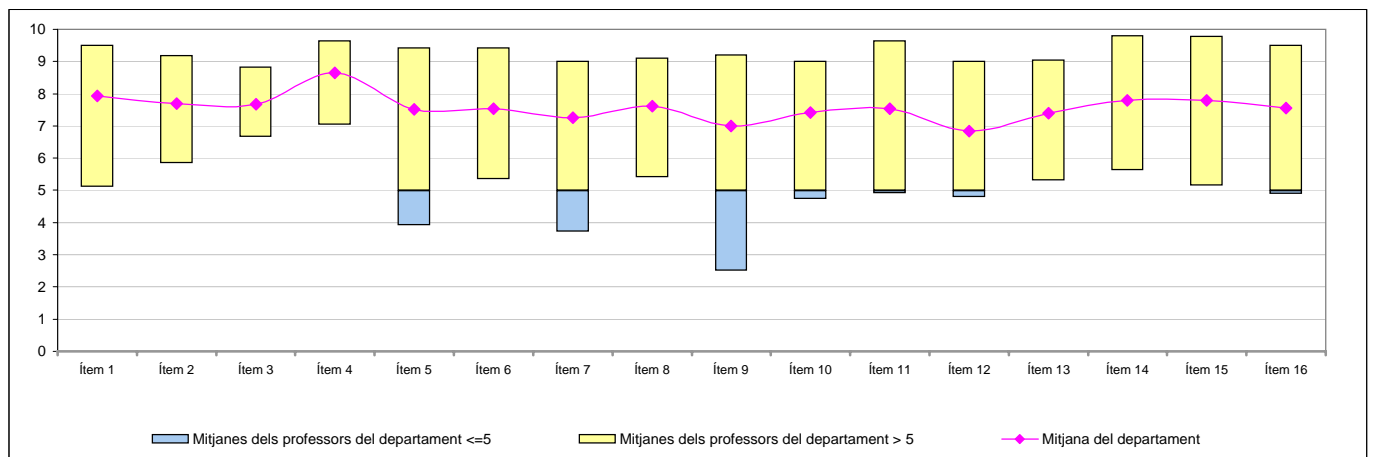
Han participat un total de 18 professors/es diferents amb CODI:

- List of teacher IDs (CODI) including 100017, 100087, 100096, 100183, 100191, 100199, 100285, 100363, 100383, 100431, 100528, 100569, 100583, 100638, 600101, 600117, 600129, 600584.

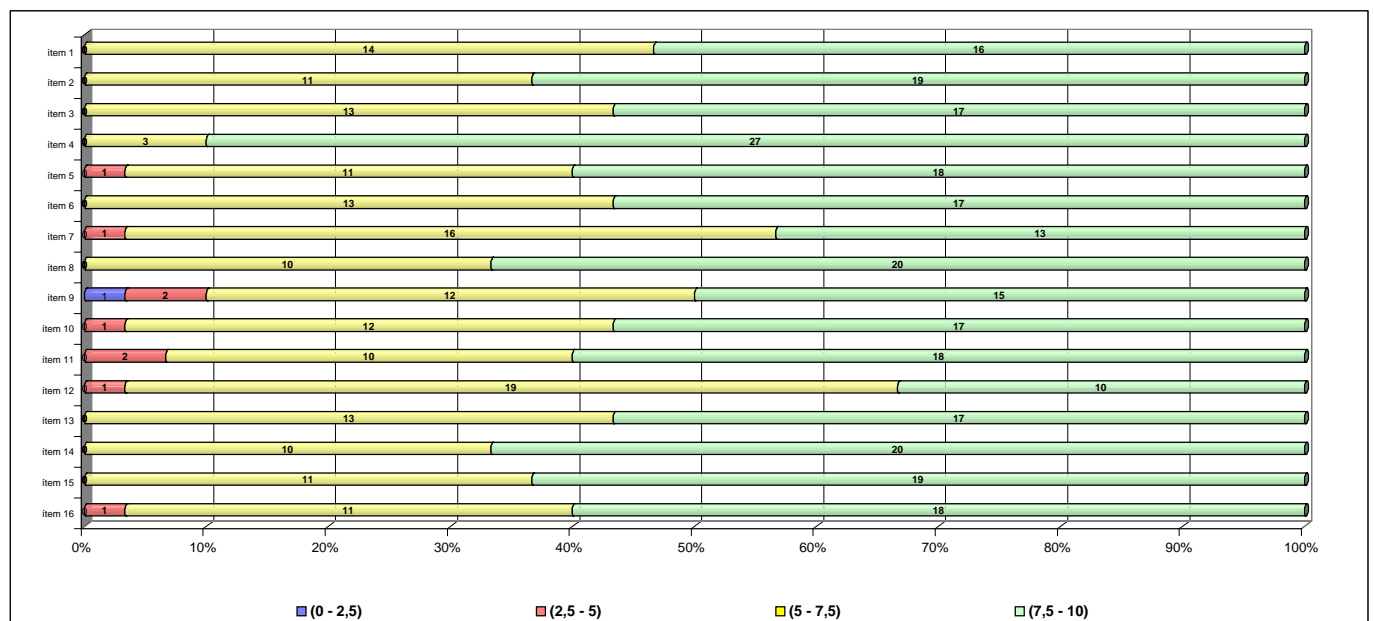
Taula de freqüències de les respostes (%)

		Escala de valoració										Mitjana	Desviació										
		← Totalment en desacord												Totalment d'acord →									
		0	1	2	3	4	5	6	7	8	9			10									
1	A l'inici del curs ha explicat amb claredat els objectius, el programa de l'assignatura i els criteris d'avaluació	n 2	1	6	8	14	40	48	111	116	113	162	7,93	1,90									
		% 0,3	0,2	1,0	1,3	2,2	6,4	7,6	17,7	18,5	18,0	25,8											
2	Planifica adequadament el desenvolupament de l'assignatura (sessions, activitats, ritme)	n 5	3	6	11	18	39	62	109	118	129	124	7,68	2,01									
		% 0,8	0,5	1,0	1,8	2,9	6,2	9,9	17,4	18,8	20,5	19,7											
3	Presenta una visió ampla de l'assignatura	n 2	3	5	8	15	39	72	122	130	113	116	7,67	1,86									
		% 0,3	0,5	0,8	1,3	2,4	6,2	11,5	19,4	20,7	18,0	18,5											
4	Mostra un coneixement adequat de la matèria	n 1	3	4	3	3	9	29	55	106	186	219	8,65	1,57									
		% 0,2	0,5	0,6	0,5	0,5	1,4	4,6	8,8	16,9	29,6	34,9											
5	Transmet amb claredat els continguts de l'assignatura	n 7	6	14	12	14	35	68	101	120	136	105	7,52	2,16									
		% 1,1	1,0	2,2	1,9	2,2	5,6	10,8	16,1	19,1	21,7	16,7											
6	Mostra una actitud flexible introduint canvis raonables en el pla del curs, quan és necessari	n 2	8	5	8	26	49	67	98	122	127	105	7,53	2,03									
		% 0,3	1,3	0,8	1,3	4,1	7,8	10,7	15,6	19,4	20,2	16,7											
7	La metodologia desenvolupada en l'assignatura ha estat adequada	n 5	8	10	12	23	46	81	113	126	109	80	7,26	2,10									
		% 0,8	1,3	1,6	1,9	3,7	7,3	12,9	18,0	20,1	17,4	12,7											
8	El material d'estudi i de consulta proposat (bibliografia/documents/recursos didàctics, etc.) ha estat útil per a l'aprenentatge de l'assignatura	n 3	4	8	10	16	42	59	106	140	144	90	7,61	1,93									
		% 0,5	0,6	1,3	1,6	2,5	6,7	9,4	16,9	22,3	22,9	14,3											
9	La seva manera d'explicar aconsegueix motivar l'alumnat	n 21	10	13	22	22	53	78	93	112	99	99	7,00	2,52									
		% 3,3	1,6	2,1	3,5	3,5	8,4	12,4	14,8	17,8	15,8	15,8											
10	El tipus de treball realitzat (lectures, exercicis, estudis, pràctiques ...) ha contribuït a un bon aprenentatge de l'assignatura	n 3	4	12	18	13	46	70	96	147	133	73	7,41	2,01									
		% 0,5	0,6	1,9	2,9	2,1	7,3	11,1	15,3	23,4	21,2	11,6											
11	Fomenta, facilita i crea un bon clima de treball i participació a classe	n 4	8	12	15	19	42	59	102	129	110	126	7,53	2,17									
		% 0,6	1,3	1,9	2,4	3,0	6,7	9,4	16,2	20,5	17,5	20,1											
12	El volum de feina exigida és proporcional als crèdits de l'assignatura	n 16	10	18	29	18	57	72	104	123	103	64	6,84	2,43									
		% 2,5	1,6	2,9	4,6	2,9	9,1	11,5	16,6	19,6	16,4	10,2											
13	El tipus d'avaluació previst (criteris i procediments) s'adequa a l'assignatura	n 4	4	8	14	22	46	64	129	131	120	81	7,39	1,99									
		% 0,6	0,6	1,3	2,2	3,5	7,3	10,2	20,5	20,9	19,1	12,9											
14	Manté un bon clima de comunicació i relació amb els estudiants	n 4	3	8	9	18	50	43	83	126	145	133	7,80	2,03									
		% 0,6	0,5	1,3	1,4	2,9	8,0	6,8	13,2	20,1	23,1	21,2											
15	Mostra interès perquè els alumnes aprenguin	n 4	3	11	13	12	43	32	100	123	154	123	7,80	2,03									
		% 0,6	0,5	1,8	2,1	1,9	6,8	5,1	15,9	19,6	24,5	19,6											
16	En general, estic satisfet/a amb la qualitat del treball desenvolupat pel/per la professor/a	n 10	5	11	14	19	35	54	99	132	123	121	7,56	2,21									
		% 1,6	0,8	1,8	2,2	3,0	5,6	8,6	15,8	21,0	19,6	19,3											

Gràfic de mitjanes: mitjana del departament i mitjana mínima i màxima del professorat participant en l'enquesta



Distribució per intervals de les puntuacions mitjanes del professorat del departament participant en l'enquesta



Agrupació dels ítems per categories

DEPT:

FILOLOGIA ANGLESA I ALEMANYA

Cat_1. Saber-domini de la matèria (ítems 3 i 4)

Inclou el grau de confiança que té l'alumnat respecte del domini de la matèria que té el professor i dels coneixements que transmet a l'hora de donar una visió àmplia de la matèria.

Intervals de les mitjanes	3. Presenta una visió àmplia de l'assignatura		4. Mostra un coneixement adequat de la matèria	
	freqüència	percentatge	freqüència	percentatge
(0 - 2,5)	0	0,00%	0	0,00%
(2,5 - 5)	0	0,00%	0	0,00%
(5 - 7,5)	13	43,33%	3	10,00%
(7,5 - 10)	17	56,67%	27	90,00%
Mitjana	MÍNIMA 6,67 MÀXIMA 8,82	GLOBAL 7,67	MÍNIMA 7,05 MÀXIMA 9,64	GLOBAL 8,65
Mitjana GLOBAL de la CATEGORIA			8,16	

Cat_2. Organització i planificació de l'actuació docent (ítems 1,2 i 6)

Aquesta dimensió no avalua el Pla docent en si mateix (instrument a disposició de la comunitat universitària) sinó el que se'n deriva de l'aplicació a través de:

- La comunicació a l'alumnat, a l'inici del curs, del marc de referència del professor en relació amb els objectius, els criteris de l'organització i la seqüència de la matèria i el que s'espera de l'alumne i com serà avaluat.
- La capacitat de planificar adequadament el desenvolupament de l'assignatura i incloure-hi com a actitud important la flexibilitat o capacitat d'introduir canvis en el pla de curs inicial, de manera que es respecti el que és substancial a la matèria, segons la conjuntura del grup o altres situacions no previstes.

Intervals de les mitjanes	1. A l'inici del curs ha explicat amb claredat els objectius, el programa de l'assignatura i els criteris d'avaluació		2. Planifica adequadament el desenvolupament de l'assignatura (sessions, activitats, ritme)		6. Mostra una actitud flexible amb la introducció de canvis raonables dins el pla del curs, quan és necessari.	
	freqüència	percentatge	freqüència	percentatge	freqüència	percentatge
(0 - 2,5)	0	0,00%	0	0,00%	0	0,00%
(2,5 - 5)	0	0,00%	0	0,00%	1	3,33%
(5 - 7,5)	14	46,67%	11	36,67%	16	53,33%
(7,5 - 10)	16	53,33%	19	63,33%	13	43,33%
Mitjana	MÍNIMA 5,10 MÀXIMA 9,50	GLOBAL 7,93	MÍNIMA 5,84 MÀXIMA 9,19	GLOBAL 7,68	MÍNIMA 3,91 MÀXIMA 9,43	GLOBAL 7,53
Mitjana GLOBAL de la CATEGORIA			7,72			

Cat_3. L'exposició docent (ítems 5 i 9)

Inclou dos aspectes implícits en l'acte docent:

- La claredat de l'exposició, amb independència de la metodologia o del format de classe considerat (magistral, pràctiques, etc.)
- La motivació de l'alumnat o la capacitat de transmetre, a través de l'exposició docent, l'interès per l'assignatura.

Intervals de les mitjanes	5. Transmet amb claredat els continguts de l'assignatura		9. La seva manera d'explicar aconsegueix motivar l'alumnat	
	freqüència	percentatge	freqüència	percentatge
(0 - 2,5)	0	0,00%	1	3,33%
(2,5 - 5)	1	3,33%	2	6,67%
(5 - 7,5)	11	36,67%	12	40,00%
(7,5 - 10)	18	60,00%	15	50,00%
Mitjana	MÍNIMA 3,91 MÀXIMA 9,43	GLOBAL 7,52	MÍNIMA 2,50 MÀXIMA 9,20	GLOBAL 7,00
Mitjana GLOBAL de la CATEGORIA			7,26	

Cat_4. Metodologia i ús de recursos en el procés d'ensenyament-aprenentatge (ítems 7, 8 i 10)

Suposa avaluar l'actuació del professor en relació amb:

- L'adequació de la metodologia o de les estratègies d'aprenentatge en el context de la classe o de la situació docent
- La capacitat d'orientar adequadament l'estudiant per desenvolupar les feines mitjançant diferents activitats i treballs
- La qualitat del material d'estudi i dels recursos aportats

Interval de les mitjanes	7. La metodologia desenvolupada en l'assignatura ha estat adequada		8. El material d'estudi i de consulta proposat (bibliografia, documents, recursos didàctics, etc.) ha estat útil per a l'aprenentatge de l'assignatura		10. El tipus de treball realitzat (lectures, exercicis, estudis, pràctiques, etc.) ha contribuït a un bon aprenentatge de l'assignatura	
	freqüència	percentatge	freqüència	percentatge	freqüència	percentatge
(0 - 2,5)	0	0,00%	0	0,00%	0	0,00%
(2,5 - 5)	1	3,33%	0	0,00%	1	3,33%
(5 - 7,5)	16	53,33%	10	33,33%	12	40,00%
(7,5 - 10)	13	43,33%	20	66,67%	17	56,67%
Mitjana	MÍNIMA 3,73 MÀXIMA 9,00	GLOBAL 7,26	MÍNIMA 5,40 MÀXIMA 9,10	GLOBAL 7,61	MÍNIMA 4,73 MÀXIMA 9,00	GLOBAL 7,41
Mitjana GLOBAL de la CATEGORIA			7,43			

Cat_5. Actituds del professorat en la interacció amb l'alumnat, tant en el context de grup classe com en l'atenció individualitzada (ítems 11, 14 i 15)

Inclou els següents aspectes:

- Actitud de respecte i de receptivitat vers l'alumnat
- Implicació personal amb el progrés dels estudiants en el procés d'aprenentatge
- Capacitat de promoure un clima de classe participatiu

Interval de les mitjanes	11. Fomenta, facilita i crea un bon clima de treball i participació a classe		14. Manté un bon clima de comunicació i relació amb els estudiants		15. Mostra interès perquè els alumnes aprenguin	
	freqüència	percentatge	freqüència	percentatge	freqüència	percentatge
(0 - 2,5)	0	0,00%	0	0,00%	0	0,00%
(2,5 - 5)	2	6,67%	0	0,00%	0	0,00%
(5 - 7,5)	10	33,33%	10	33,33%	11	36,67%
(7,5 - 10)	18	60,00%	20	66,67%	19	63,33%
Mitjana	MÍNIMA 4,91 MÀXIMA 9,65	GLOBAL 7,53	MÍNIMA 5,63 MÀXIMA 9,80	GLOBAL 7,80	MÍNIMA 5,15 MÀXIMA 9,79	GLOBAL 7,80
Mitjana GLOBAL de la CATEGORIA			7,71			

Cat_6. Avaluació dels aprenentatges (ítems 12 i 13)

Inclou els següents aspectes:

- Coherència de les demandes de treball en relació amb els crèdits de l'assignatura i del treball desenvolupat.
- Adequació dels criteris i dels procediments d'avaluació previstos a la naturalesa i al desenvolupament de la

Interval de les mitjanes	12. El volum de feina exigit és proporcional als crèdits de l'assignatura		13. El tipus d'avaluació previst (criteris i procediments) s'adequa a l'assignatura		16. En general, estic satisfet/a amb la qualitat del treball desenvolupat pel/per la professor/professora	
	freqüència	percentatge	freqüència	percentatge	freqüència	percentatge
(0 - 2,5)	0	0,00%	0	0,00%	0	0,00%
(2,5 - 5)	1	3,33%	0	0,00%	1	0,00%
(5 - 7,5)	19	63,33%	13	43,33%	11	36,67%
(7,5 - 10)	10	33,33%	17	56,67%	18	60,00%
Mitjana	MÍNIMA 4,80 MÀXIMA 9,00	GLOBAL 6,84	MÍNIMA 5,30 MÀXIMA 9,05	GLOBAL 7,39	MÍNIMA 4,90 MÀXIMA 9,50	GLOBAL 7,56
Mitjana GLOBAL de la CATEGORIA			7,12		7,56	

Cat_7. Satisfacció global (ítem 16)

Valoració global amb la qualitat de l'actuació docent del professorat