

ESCULTURA

1r semestre

2n semestre

INFORME AGREGAT DE DEPARTAMENT

ESCULTURA

El professorat adscrit al Departament de/d' ESCULTURA ha impartit docència, el 1r semestre del Curs 2005 - 2006, en l'ensenyament/els ensenyaments de: BELLES ARTS. Aquest professorat va estar seleccionat prèviament en la planificació tramesa de la IAP.

L'enquesta s'ha realitzat a 19 grups classe i s'han recollit 358 respostes sobre un potencial de 618 respostes possibles (equivalents a la suma total dels estudiants matriculats en el conjunt dels grups participants), cosa que representa un 57,93 % de resposta vàlida.

S'han elaborat informes corresponents a l'actuació docent de 15 professors/es, que han impartit 12 assignatures diferents. Quan el nombre de respostes rebudes ha estat inferior a 10, s'ha procedit a elaborar l'informe corresponent si es donaven simultàniament les condicions següents; una participació més gran o igual al 30 % dels estudiants matriculats; un error mostral més petit o igual al 0,30; i un nombre d'estudiants matriculats superior a 5.

Descripció de l'informe

L'informe s'estructura en els apartats següents:

1. Síntesi dels principals resultats.
2. Informe agregat del departament, Similar al que presenta cadascun dels professors; inclou l'anàlisi descriptiva de les dades identificadores de l'alumnat participant, la taula d'estadístics descriptius, la taula de freqüències de les respostes, el gràfic de mitjanes i la distribució per intervals de les puntuacions mitjanes del professorat participant.
3. Agrupació dels ítems per categories. En aquest cas, els 16 ítems de l'enquesta s'han agrupat en 7 categories segons la definició especificada en el manual d'avaluació. L'agrupació ha estat la següent:
 - Saber - domini de la matèria (ítems 3 i 4)
 - Organització i planificació de l'acte docent (ítems 1, 2 i 6)
 - L'exposició docent (ítems 5 i 9)
 - Metodologia i ús dels recursos en el procés d'ensenyament - aprenentatge (ítems 7, 8 i 10)
 - Actituds dels professor en la interacció amb els estudiants, tant en el context de grup classe com en l'atenció individualitzada (ítems 11, 14 i 15)
 - Avaluació dels aprenentatges (ítems 12 i 13)
 - Satisfacció global (ítem 16)

Es presenta, sobre cada categoria, la distribució de mitjanes en els intervals següents: (0 - 2,5), (2,5 - 5), (5 - 7,5) i (7,5 - 10) així com la mitjana màxima, la mitjana mínima i la mitjana global de la categoria.

1. Síntesi dels principals resultats

Caracterització de la mostra

Del total d'alumnat que ha participat en l'enquesta, un 65 % han estat dones. La mitjana d'edat se situa en els 23 anys; l'edat mínima és 18 anys i la màxima 62. Pel que fa a la situació laboral, un 43,85 % manifesta que treballa i un 19,75 % d'aquests ho fa en una jornada de més de 25 hores.

Respecte al tipus d'assignatura, un 30,17 % dels estudiants les ha cursat com a obligatòries i un 64,25 % les ha triat com a optatives. Tanmateix, s'han matriculat per primera vegada el 92,18 % dels estudiants i un 3,63 % ho ha fet dues o més vegades en la mateixa assignatura.

El 58,38 % dels estudiants afirma que ha assistit a classe molt sovint. Pel que fa a l'interès per l'assignatura, un 35,20 % manifesta que té un interès molt alt. Finalment, un 26,54 % considera que ha aprofundit molt en el seu contingut d'aquesta.

Valoració dels ítems

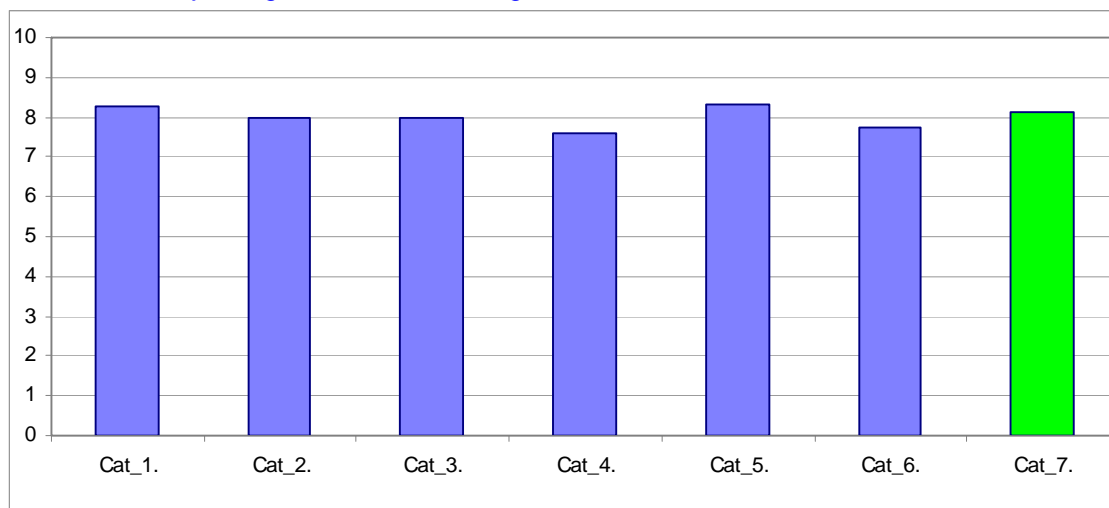
En una escala de valoració d'entre 0 a 10 (totalment en desacord - totalment d'acord), **l'ítem que s'ha valorat millor** ha estat l'Ítem 4: "Mostra un coneixement adequat de la matèria" amb una mitjana de 8,46. Per contra, l'ítem amb la valoració més baixa ha estat l'Ítem 8: "El material d'estudi i de consulta proposat (bibliografia/documents/recursos didàctics, etc.) ha estat útil per a l'aprenentatge de l'assignatura" amb una mitjana de 7,42.

L'ítem de satisfacció global ("En general, estic satisfet/a amb la qualitat del treball desenvolupat per/per la professor/a") presenta una mitjana de 8,11 amb una desviació de $\pm 1,93$ en el total de la mostra del departament.

Taula resum de l'agrupació de les preguntes per categories i gràfic de mitjanes

Cat_1. Saber - domini de la matèria (ítems 3 i 4)	8,29
Cat_2. Organització i planificació de l'acte docent (ítems 1,2 i 6)	7,97
Cat_3. L'exposició docent (ítems 5 i 9)	7,99
Cat_4. Metodologia i ús de recursos ... (ítems 7, 8 i 10)	7,61
Cat_5. Actituds en la interacció amb els estudiants ... (ítems 11,14 i 15)	8,30
Cat_6. Avaluació dels aprenentatges (ítems 12 i 13)	7,74
Cat_7. Satisfacció global (ítem 16)	8,11

Gràfic de les mitjanes globals de cada categoria



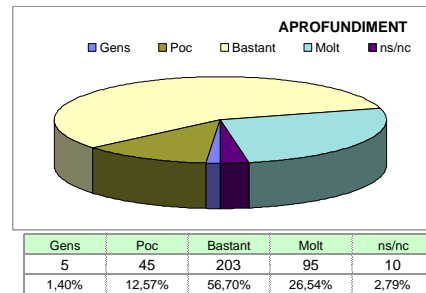
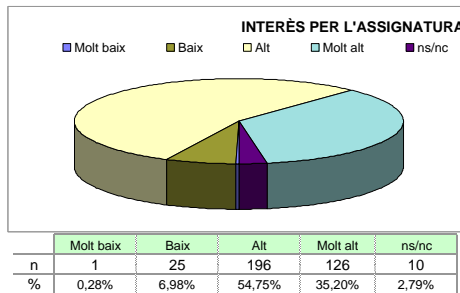
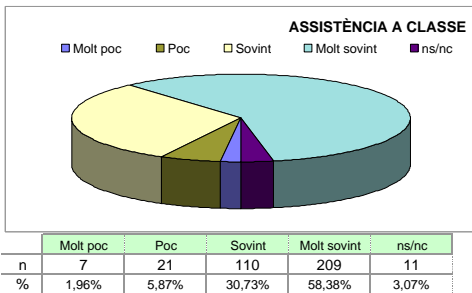
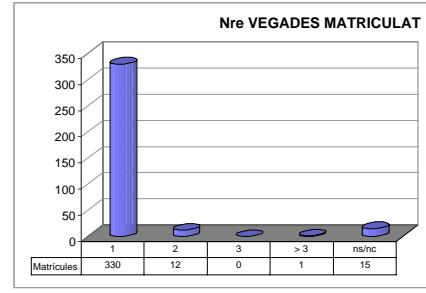
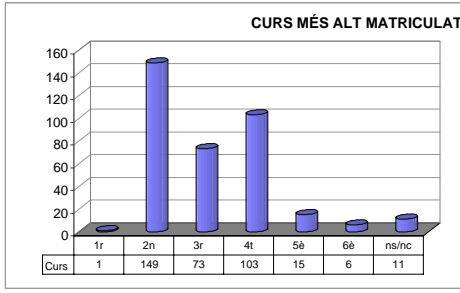
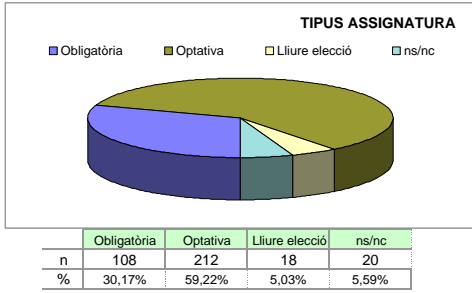
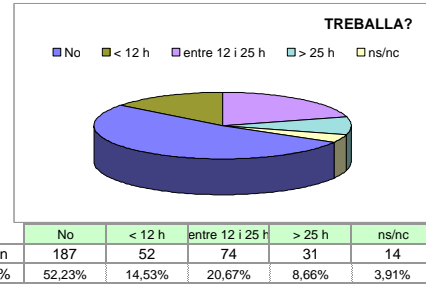
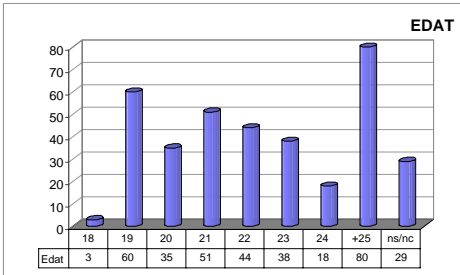
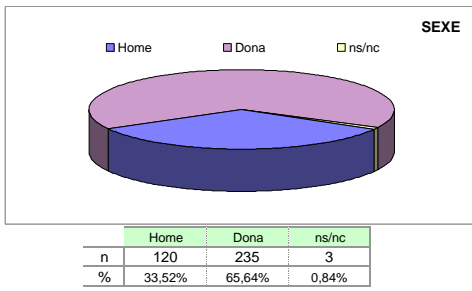
Grups participants
19

Curs 2005 - 2006
1r semestre

Alumnat matriculat en els grups participants: **618**
Nombre total d'enquestes empenades: **358**

Percentatge de resposta
57,93%

Anàlisi descriptiva de les dades identificadores de l'alumnat participant



Taula d'estadístics descriptius

	respostes		departament			
	nre.	%	mitjana	desviació	mínim	màxim
1 A l'inici del curs ha explicat amb claredat els objectius, el programa de l'assignatura i els criteris d'avaluació	353	98,6	8,06	1,68	0	10
2 Planifica adequadament el desenvolupament de l'assignatura (sessions, activitats, ritme)	355	99,2	7,93	1,86	0	10
3 Presenta una visió ampla de l'assignatura	349	97,5	8,11	1,73	1	10
4 Mostra un coneixement adequat de la matèria	355	99,2	8,46	1,54	2	10
5 Transmet amb claredat els continguts de l'assignatura	353	98,6	8,02	1,76	0	10
6 Mostra una actitud flexible introduint canvis raonables en el pla del curs, quan és necessari	350	97,8	7,90	1,84	0	10
7 La metodologia desenvolupada en l'assignatura ha estat adequada	354	98,9	7,80	1,89	0	10
8 El material d'estudi i de consulta proposat (bibliografia/documents/recursos didàctics, etc.) ha estat útil per a l'aprenentatge de l'assignatura	349	97,5	7,42	2,10	0	10
9 La seva manera d'explicar aconsegueix motivar l'alumnat	350	97,8	7,95	2,00	0	10
10 El tipus de treball realitzat (lectures, exercicis, estudis, pràctiques ...) ha contribuït a un bon aprenentatge de l'assignatura	352	98,3	7,60	2,07	0	10
11 Fomenta, facilita i crea un bon clima de treball i participació a classe	351	98,0	8,14	1,85	0	10
12 El volum de feina exigida és proporcional als crèdits de l'assignatura	352	98,3	7,66	1,99	0	10
13 El tipus d'avaluació previst (criteris i procediments) s'adequa a l'assignatura	353	98,6	7,82	1,77	0	10
14 Manté un bon clima de comunicació i relació amb els estudiants	356	99,4	8,40	1,74	0	10
15 Mostra interès perquè els alumnes aprenguin	354	98,9	8,35	1,69	2	10
16 En general, estic satisfet/a amb la qualitat del treball desenvolupat pel/per la professor/a	352	98,3	8,11	1,93	0	10

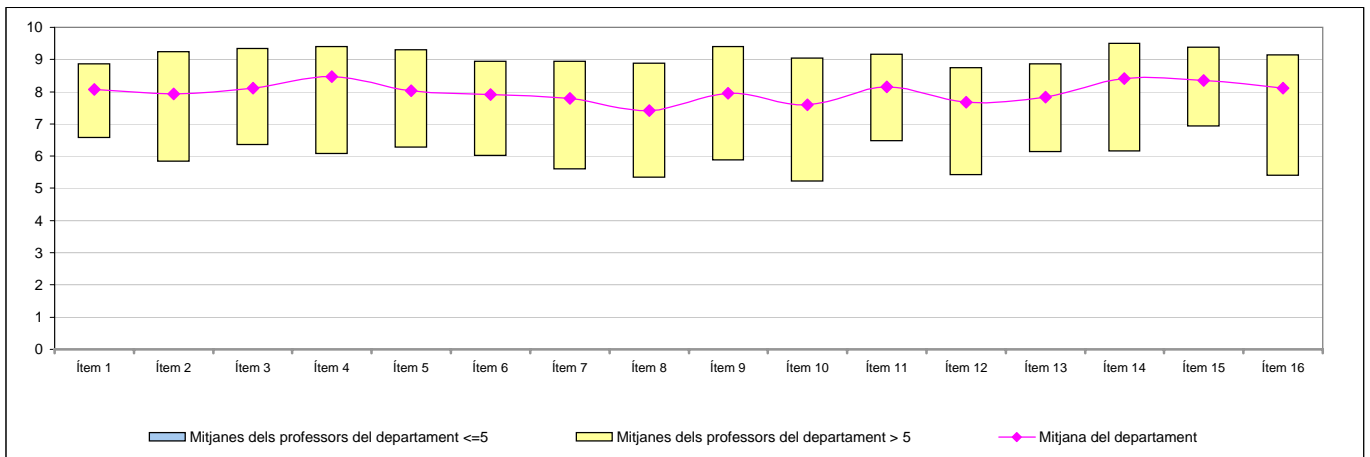
Han participat un total de 15 professors/es diferents amb CODI:

100018	---	---
100119	---	---
100150	---	---
100175	---	---
100216	---	---
100312	---	---
100350	---	---
100400	---	---
100437	---	---
100492	---	---
100495	---	---
100579	---	---
100599	---	---
100794	---	---
600601	---	---
---	---	---
---	---	---
---	---	---
---	---	---
---	---	---
---	---	---
---	---	---
---	---	---
---	---	---
---	---	---
---	---	---
---	---	---

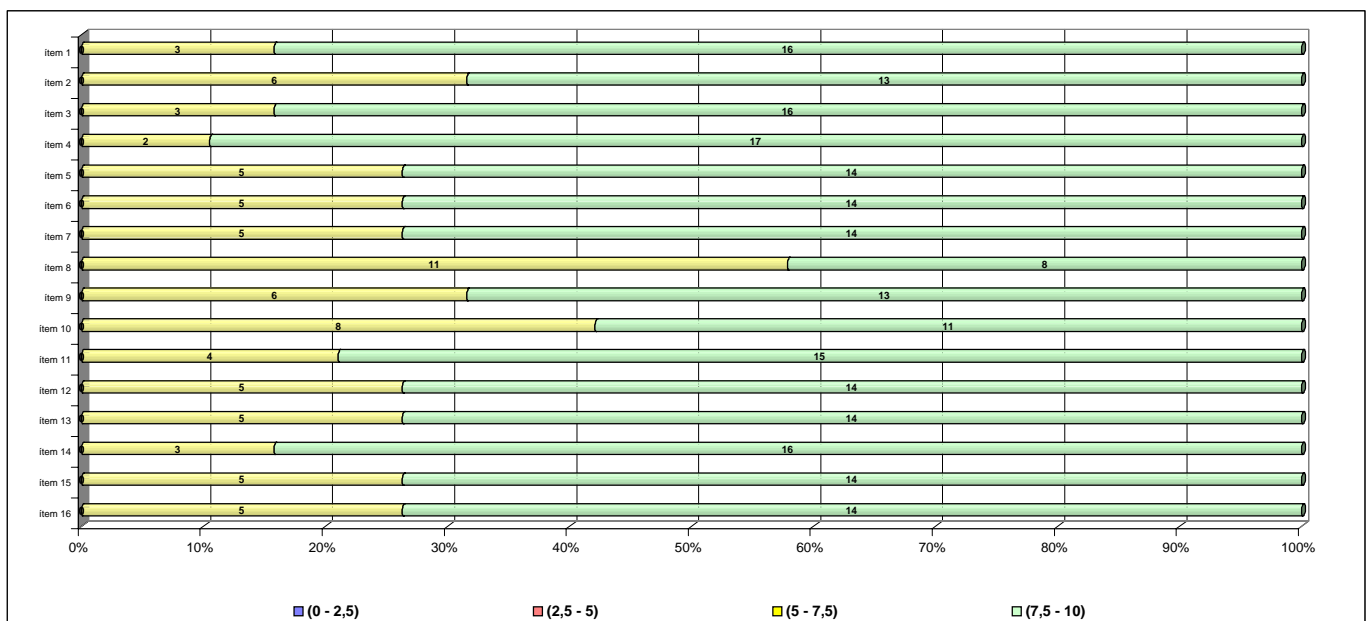
Taula de freqüències de les respostes (%)

	Totalment en desacord	Escala de valoració										Totalment d'acord	Mitjana	Desviació										
		0	1	2	3	4	5	6	7	8	9				10									
		n	%	n	%	n	%	n	%	n	%				n	%	n	%						
1 A l'inici del curs ha explicat amb claredat els objectius, el programa de l'assignatura i els criteris d'avaluació	n 1	0,3	n 2	0,6	n 1	0,3	n 4	1,1	n 3	0,8	n 13	3,6	n 29	8,1	n 52	14,5	n 84	23,5	n 97	27,1	n 67	18,7	8,06	1,68
2 Planifica adequadament el desenvolupament de l'assignatura (sessions, activitats, ritme)	n 3	0,8	n 0	---	n 1	0,3	n 7	2,0	n 5	1,4	n 20	5,6	n 32	8,9	n 53	14,8	n 71	19,8	n 89	24,9	n 74	20,7	7,93	1,86
3 Presenta una visió ampla de l'assignatura	n 0	---	n 1	0,3	n 2	0,6	n 4	1,1	n 5	1,4	n 20	5,6	n 26	7,3	n 46	12,8	n 68	19,0	n 99	27,7	n 78	21,8	8,11	1,73
4 Mostra un coneixement adequat de la matèria	n 0	---	n 0	---	n 2	0,6	n 2	0,6	n 4	1,1	n 13	3,6	n 16	4,5	n 34	9,5	n 79	22,1	n 102	28,5	n 103	28,8	8,46	1,54
5 Transmet amb claredat els continguts de l'assignatura	n 5	1,4	n 1	0,3	n 0	---	n 2	0,6	n 2	0,6	n 13	3,6	n 29	8,1	n 55	15,4	n 85	23,7	n 97	27,1	n 64	17,9	8,02	1,76
6 Mostra una actitud flexible introduint canvis raonables en el pla del curs, quan és necessari	n 3	0,8	n 1	0,3	n 1	0,3	n 5	1,4	n 3	0,8	n 24	6,7	n 28	7,8	n 54	15,1	n 76	21,2	n 88	24,6	n 67	18,7	7,90	1,84
7 La metodologia desenvolupada en l'assignatura ha estat adequada	n 4	1,1	n 1	0,3	n 6	1,7	n 1	0,3	n 4	1,1	n 19	5,3	n 33	9,2	n 52	14,5	n 86	24,0	n 96	26,8	n 52	14,5	7,80	1,89
8 El material d'estudi i de consulta proposat (bibliografia/documents/recursos didàctics, etc.) ha estat útil per a l'aprenentatge de l'assignatura	n 4	1,1	n 2	0,6	n 7	2,0	n 8	2,2	n 9	2,5	n 27	7,5	n 36	10,1	n 55	15,4	n 80	22,3	n 74	20,7	n 47	13,1	7,42	2,10
9 La seva manera d'explicar aconsegueix motivar l'alumnat	n 5	1,4	n 1	0,3	n 4	1,1	n 5	1,4	n 4	1,1	n 16	4,5	n 27	7,5	n 47	13,1	n 73	20,4	n 93	26,0	n 75	20,9	7,95	2,00
10 El tipus de treball realitzat (lectures, exercicis, estudis, pràctiques ...) ha contribuït a un bon aprenentatge de l'assignatura	n 4	1,1	n 2	0,6	n 5	1,4	n 7	2,0	n 11	3,1	n 20	5,6	n 35	9,8	n 50	14,0	n 79	22,1	n 83	23,2	n 56	15,6	7,60	2,07
11 Fomenta, facilita i crea un bon clima de treball i participació a classe	n 3	0,8	n 1	0,3	n 1	0,3	n 7	2,0	n 3	0,8	n 14	3,9	n 22	6,1	n 52	14,5	n 61	17,0	n 102	28,5	n 85	23,7	8,14	1,85
12 El volum de feina exigida és proporcional als crèdits de l'assignatura	n 2	0,6	n 2	0,6	n 4	1,1	n 7	2,0	n 9	2,5	n 29	8,1	n 29	8,1	n 51	14,2	n 73	20,4	n 89	24,9	n 57	15,9	7,66	1,99
13 El tipus d'avaluació previst (criteris i procediments) s'adequa a l'assignatura	n 3	0,8	n 1	0,3	n 0	---	n 5	1,4	n 7	2,0	n 20	5,6	n 29	8,1	n 52	14,5	n 89	24,9	n 102	28,5	n 45	12,6	7,82	1,77
14 Manté un bon clima de comunicació i relació amb els estudiants	n 1	0,3	n 1	0,3	n 3	0,8	n 4	1,1	n 3	0,8	n 16	4,5	n 14	3,9	n 31	8,7	n 74	20,7	n 102	28,5	n 107	29,9	8,40	1,74
15 Mostra interès perquè els alumnes aprenguin	n 0	---	n 0	---	n 4	1,1	n 3	0,8	n 5	1,4	n 17	4,7	n 21	5,9	n 29	8,1	n 63	17,6	n 120	33,5	n 92	25,7	8,35	1,69
16 En general, estic satisfet/a amb la qualitat del treball desenvolupat pel/per la professor/a	n 5	1,4	n 1	0,3	n 1	0,3	n 4	1,1	n 3	0,8	n 20	5,6	n 20	5,6	n 46	12,8	n 74	20,7	n 88	24,6	n 90	25,1	8,11	1,93

Gràfic de mitjanes: mitjana del departament i mitjana mínima i màxima del professorat participant en l'enquesta



Distribució per intervals de les puntuacions mitjanes del professorat del departament participant en l'enquesta



Agrupació dels ítems per categories

DEPT:	ESCULTURA
-------	------------------

Cat_1. Saber-domini de la matèria (ítems 3 i 4)

Inclou el grau de confiança que té l'alumnat respecte del domini de la matèria que té el professor i dels coneixements que transmet a l'hora de donar una visió àmplia de la matèria.

Intervals de les mitjanes	3. Presenta una visió àmplia de l'assignatura		4. Mostra un coneixement adequat de la matèria	
	freqüència	percentatge	freqüència	percentatge
(0 - 2,5)	0	0,00%	0	0,00%
(2,5 - 5)	0	0,00%	0	0,00%
(5 - 7,5)	3	15,79%	2	10,53%
(7,5 - 10)	16	84,21%	17	89,47%
Mitjana	MÍNIMA 6,33 MÀXIMA 9,35	GLOBAL 8,11	MÍNIMA 6,07 MÀXIMA 9,40	GLOBAL 8,46
Mitjana GLOBAL de la CATEGORIA			8,29	

Cat_2. Organització i planificació de l'actuació docent (ítems 1,2 i 6)

Aquesta dimensió no avalua el Pla docent en si mateix (instrument a disposició de la comunitat universitària) sinó el que se'n deriva de l'aplicació a través de:

- La comunicació a l'alumnat, a l'inici del curs, del marc de referència del professor en relació amb els objectius, els criteris de l'organització i la seqüència de la matèria i el que s'espera de l'alumne i com serà avaluat.
- La capacitat de planificar adequadament el desenvolupament de l'assignatura i incloure-hi com a actitud important la flexibilitat o capacitat d'introduir canvis en el pla de curs inicial, de manera que es respecti el que és substancial a la matèria, segons la conjuntura del grup o altres situacions no previstes.

Intervals de les mitjanes	1. A l'inici del curs ha explicat amb claredat els objectius, el programa de l'assignatura i els criteris d'avaluació		2. Planifica adequadament el desenvolupament de l'assignatura (sessions, activitats, ritme)		6. Mostra una actitud flexible amb la introducció de canvis raonables dins el pla del curs, quan és necessari.	
	freqüència	percentatge	freqüència	percentatge	freqüència	percentatge
(0 - 2,5)	0	0,00%	0	0,00%	0	0,00%
(2,5 - 5)	0	0,00%	0	0,00%	0	0,00%
(5 - 7,5)	3	15,79%	6	31,58%	5	26,32%
(7,5 - 10)	16	84,21%	13	68,42%	14	73,68%
Mitjana	MÍNIMA 6,57 MÀXIMA 8,87	GLOBAL 8,06	MÍNIMA 5,83 MÀXIMA 9,25	GLOBAL 7,93	MÍNIMA 6,27 MÀXIMA 9,30	GLOBAL 7,90
Mitjana GLOBAL de la CATEGORIA			7,97			

Cat_3. L'exposició docent (ítems 5 i 9)

Inclou dos aspectes implícits en l'acte docent:

- La claredat de l'exposició, amb independència de la metodologia o del format de classe considerat (magistral, pràctiques, etc.)
- La motivació de l'alumnat o la capacitat de transmetre, a través de l'exposició docent, l'interès per l'assignatura.

Intervals de les mitjanes	5. Transmet amb claredat els continguts de l'assignatura		9. La seva manera d'explicar aconsegueix motivar l'alumnat	
	freqüència	percentatge	freqüència	percentatge
(0 - 2,5)	0	0,00%	0	0,00%
(2,5 - 5)	0	0,00%	0	0,00%
(5 - 7,5)	5	26,32%	6	31,58%
(7,5 - 10)	14	73,68%	13	68,42%
Mitjana	MÍNIMA 6,27 MÀXIMA 9,30	GLOBAL 8,02	MÍNIMA 5,87 MÀXIMA 9,40	GLOBAL 7,95
Mitjana GLOBAL de la CATEGORIA			7,99	

Cat_4. Metodologia i ús de recursos en el procés d'ensenyament-aprenentatge (ítems 7, 8 i 10)

Suposa avaluar l'actuació del professor en relació amb:

- L'adequació de la metodologia o de les estratègies d'aprenentatge en el context de la classe o de la situació docent
- La capacitat d'orientar adequadament l'estudiant per desenvolupar les feines mitjançant diferents activitats i treballs
- La qualitat del material d'estudi i dels recursos aportats

Interval de les mitjanes	7. La metodologia desenvolupada en l'assignatura ha estat adequada		8. El material d'estudi i de consulta proposat (bibliografia, documents, recursos didàctics, etc.) ha estat útil per a l'aprenentatge de l'assignatura		10. El tipus de treball realitzat (lectures, exercicis, estudis, pràctiques, etc.) ha contribuït a un bon aprenentatge de l'assignatura	
	freqüència	percentatge	freqüència	percentatge	freqüència	percentatge
(0 - 2,5)	0	0,00%	0	0,00%	0	0,00%
(2,5 - 5)	0	0,00%	0	0,00%	0	0,00%
(5 - 7,5)	5	26,32%	11	57,89%	8	42,11%
(7,5 - 10)	14	73,68%	8	42,11%	11	57,89%
Mitjana	MÍNIMA 5,58 MÀXIMA 8,95	GLOBAL 7,80	MÍNIMA 5,33 MÀXIMA 8,88	GLOBAL 7,42	MÍNIMA 5,21 MÀXIMA 9,06	GLOBAL 7,60
Mitjana GLOBAL de la CATEGORIA			7,61			

Cat_5. Actituds del professorat en la interacció amb l'alumnat, tant en el context de grup classe com en l'atenció individualitzada (ítems 11, 14 i 15)

Inclou els següents aspectes:

- Actitud de respecte i de receptivitat vers l'alumnat
- Implicació personal amb el progrés dels estudiants en el procés d'aprenentatge
- Capacitat de promoure un clima de classe participatiu

Interval de les mitjanes	11. Fomenta, facilita i crea un bon clima de treball i participació a classe		14. Manté un bon clima de comunicació i relació amb els estudiants		15. Mostra interès perquè els alumnes aprenguin	
	freqüència	percentatge	freqüència	percentatge	freqüència	percentatge
(0 - 2,5)	0	0,00%	0	0,00%	0	0,00%
(2,5 - 5)	0	0,00%	0	0,00%	0	0,00%
(5 - 7,5)	4	21,05%	3	15,79%	5	26,32%
(7,5 - 10)	15	78,95%	16	84,21%	14	73,68%
Mitjana	MÍNIMA 6,47 MÀXIMA 9,17	GLOBAL 8,14	MÍNIMA 6,13 MÀXIMA 9,50	GLOBAL 8,40	MÍNIMA 6,91 MÀXIMA 9,39	GLOBAL 8,35
Mitjana GLOBAL de la CATEGORIA			8,30			

Cat_6. Avaluació dels aprenentatges (ítems 12 i 13)

Inclou els següents aspectes:

- Coherència de les demandes de treball en relació amb els crèdits de l'assignatura i del treball desenvolupat.
- Adequació dels criteris i dels procediments d'avaluació previstos a la naturalesa i al desenvolupament de la

Interval de les mitjanes	12. El volum de feina exigida és proporcional als crèdits de l'assignatura		13. El tipus d'avaluació previst (criteris i procediments) s'adequa a l'assignatura		16. En general, estic satisfet/a amb la qualitat del treball desenvolupat pel/per la professor/professora	
	freqüència	percentatge	freqüència	percentatge	freqüència	percentatge
(0 - 2,5)	0	0,00%	0	0,00%	0	0,00%
(2,5 - 5)	0	0,00%	0	0,00%	0	0,00%
(5 - 7,5)	5	26,32%	5	26,32%	5	26,32%
(7,5 - 10)	14	73,68%	14	73,68%	14	73,68%
Mitjana	MÍNIMA 5,40 MÀXIMA 8,75	GLOBAL 7,66	MÍNIMA 6,13 MÀXIMA 8,87	GLOBAL 7,82	MÍNIMA 5,39 MÀXIMA 9,15	GLOBAL 8,11
Mitjana GLOBAL de la CATEGORIA			7,74		8,11	

Cat_7. Satisfacció global (ítem 16)

Valoració global amb la qualitat de l'actuació docent del professorat

INFORME AGREGAT DE DEPARTAMENT

ESCULTURA

El professorat adscrit al Departament de/d' ESCULTURA ha impartit docència, el 2n semestre del Curs 2005 - 2006, en l'ensenyament/els ensenyaments de: BELLES ARTS. Aquest professorat va estar seleccionat prèviament en la planificació tramesa de la IAP.

L'enquesta s'ha realitzat a 26 grups classe i s'han recollit 526 respostes sobre un potencial de 992 respostes possibles (equivalents a la suma total dels estudiants matriculats en el conjunt dels grups participants), cosa que representa un 53,02 % de resposta vàlida.

S'han elaborat informes corresponents a l'actuació docent de 19 professors/es, que han impartit 14 assignatures diferents. Quan el nombre de respostes rebudes ha estat inferior a 10, s'ha procedit a elaborar l'informe corresponent si es donaven simultàniament les condicions següents; una participació més gran o igual al 30 % dels estudiants matriculats; un error mostral més petit o igual al 0,30; i un nombre d'estudiants matriculats superior a 5.

Descripció de l'informe

L'informe s'estructura en els apartats següents:

1. Síntesi dels principals resultats.
2. Informe agregat del departament, Similar al que presenta cadascun dels professors; inclou l'anàlisi descriptiva de les dades identificadores de l'alumnat participant, la taula d'estadístics descriptius, la taula de freqüències de les respostes, el gràfic de mitjanes i la distribució per intervals de les puntuacions mitjanes del professorat participant.
3. Agrupació dels ítems per categories. En aquest cas, els 16 ítems de l'enquesta s'han agrupat en 7 categories segons la definició especificada en el manual d'avaluació. L'agrupació ha estat la següent:
 - Saber - domini de la matèria (ítems 3 i 4)
 - Organització i planificació de l'acte docent (ítems 1, 2 i 6)
 - L'exposició docent (ítems 5 i 9)
 - Metodologia i ús dels recursos en el procés d'ensenyament - aprenentatge (ítems 7, 8 i 10)
 - Actituds dels professor en la interacció amb els estudiants, tant en el context de grup classe com en l'atenció individualitzada (ítems 11, 14 i 15)
 - Avaluació dels aprenentatges (ítems 12 i 13)
 - Satisfacció global (ítem 16)

Es presenta, sobre cada categoria, la distribució de mitjanes en els intervals següents: (0 - 2,5), (2,5 - 5), (5 - 7,5) i (7,5 - 10) així com la mitjana màxima, la mitjana mínima i la mitjana global de la categoria.

1. Síntesi dels principals resultats

[Caracterització de la mostra](#)

Del total d'alumnat que ha participat en l'enquesta, un 68 % han estat dones. La mitjana d'edat se situa en els 23 anys; l'edat mínima és 17 anys i la màxima 57. Pel que fa a la situació laboral, un 50,95 % manifesta que treballa i un 23,13 % d'aquests ho fa en una jornada de més de 25 hores.

Respecte al tipus d'assignatura, un 62,36 % dels estudiants les ha cursat com a obligatòries i un 31,18 % les ha triat com a optatives. Tanmateix, s'han matriculat per primera vegada el 92,02 % dels estudiants i un 3,23 % ho ha fet dues o més vegades en la mateixa assignatura.

El 53,80 % dels estudiants afirma que ha assistit a classe molt sovint. Pel que fa a l'interès per l'assignatura, un 28,90 % manifesta que té un interès molt alt. Finalment, un 25,86 % considera que ha aprofundit molt en el seu contingut d'aquesta.

[Valoració dels ítems](#)

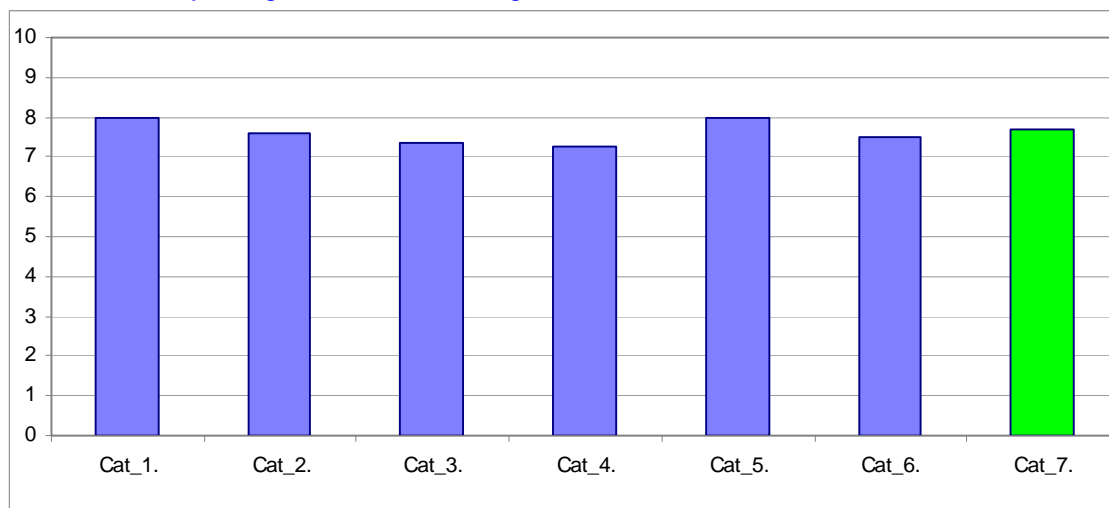
En una escala de valoració d'entre 0 a 10 (totalment en desacord - totalment d'acord), l'**ítem que s'ha valorat millor** ha estat l'Ítem 4: "Mostra un coneixement adequat de la matèria" amb una mitjana de 8,31. Per contra, l'ítem amb la valoració més baixa ha estat l'Ítem 8: "El material d'estudi i de consulta proposat (bibliografia/documents/recursos didàctics, etc.) ha estat útil per a l'aprenentatge de l'assignatura" amb una mitjana de 7,11.

L'ítem de satisfacció global ("En general, estic satisfet/a amb la qualitat del treball desenvolupat per/per la professor/a") presenta una mitjana de 7,71 amb una desviació de $\pm 2,14$ en el total de la mostra del departament.

[Taula resum de l'agrupació de les preguntes per categories i gràfic de mitjanes](#)

Cat_1. Saber - domini de la matèria (ítems 3 i 4)	7,96
Cat_2. Organització i planificació de l'acte docent (ítems 1,2 i 6)	7,62
Cat_3. L'exposició docent (ítems 5 i 9)	7,35
Cat_4. Metodologia i ús de recursos ... (ítems 7, 8 i 10)	7,24
Cat_5. Actituds en la interacció amb els estudiants ... (ítems 11,14 i 15)	7,96
Cat_6. Avaluació dels aprenentatges (ítems 12 i 13)	7,50
Cat_7. Satisfacció global (ítem 16)	7,71

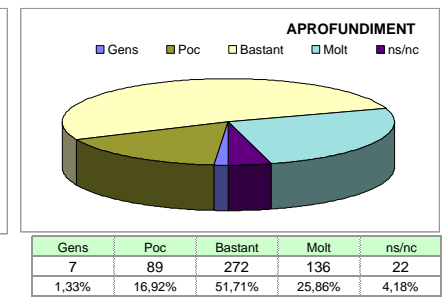
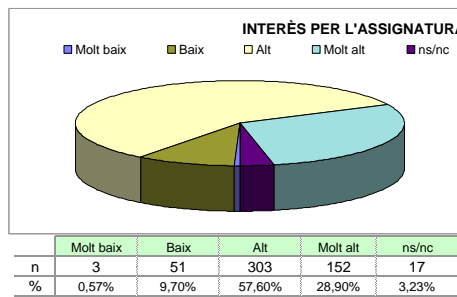
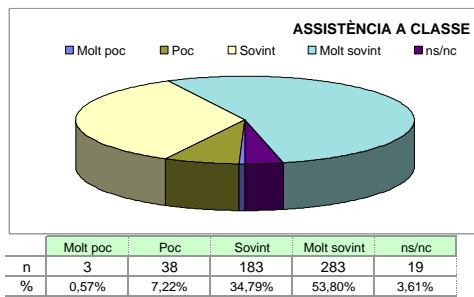
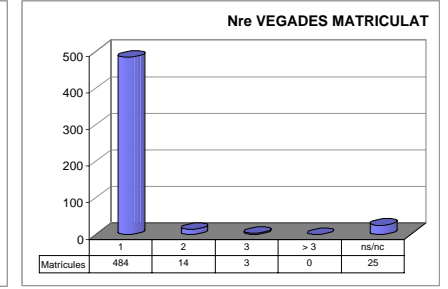
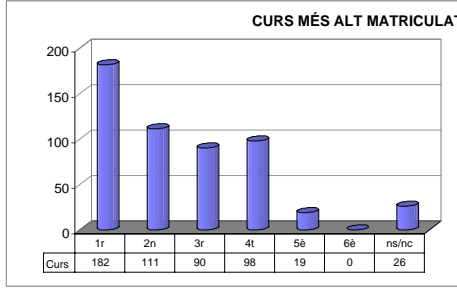
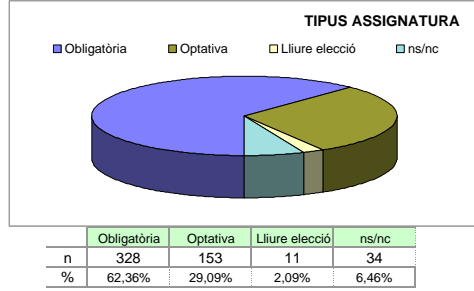
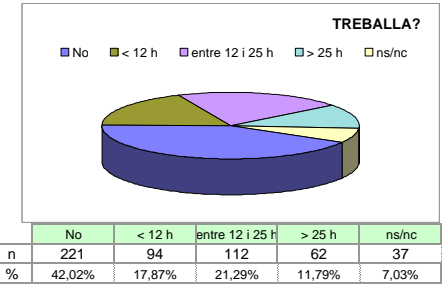
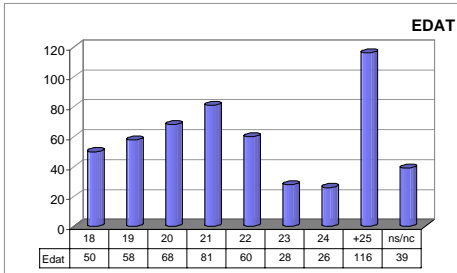
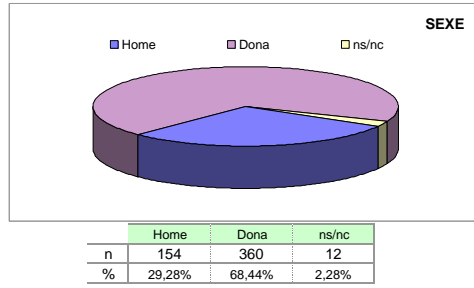
[Gràfic de les mitjanes globals de cada categoria](#)



Grups participants	Curs 2005 - 2006
26	2n semestre

Alumnat matriculat en els grups participants:	992
Nombre total d'enquestes emplenades:	526

Percentatge de resposta	53,02%
--------------------------------	---------------

Anàlisi descriptiva de les dades identificadores de l'alumnat participant

Taula d'estadístics descriptius

	respostes		departament			
	nre.	%	mitjana	desviació	mínim	màxim
1 A l'inici del curs ha explicat amb claredat els objectius, el programa de l'assignatura i els criteris d'avaluació	522	99,2	7,54	2,11	0	10
2 Planifica adequadament el desenvolupament de l'assignatura (sessions, activitats, ritme)	523	99,4	7,47	1,99	0	10
3 Presenta una visió ampla de l'assignatura	517	98,3	7,61	2,03	0	10
4 Mostra un coneixement adequat de la matèria	516	98,1	8,31	1,74	0	10
5 Transmet amb claredat els continguts de l'assignatura	518	98,5	7,49	2,10	0	10
6 Mostra una actitud flexible introduint canvis raonables en el pla del curs, quan és necessari	508	96,6	7,87	1,95	0	10
7 La metodologia desenvolupada en l'assignatura ha estat adequada	516	98,1	7,36	2,15	0	10
8 El material d'estudi i de consulta proposat (bibliografia/documents/recursos didàctics, etc.) ha estat útil per a l'aprenentatge de l'assignatura	512	97,3	7,11	2,25	0	10
9 La seva manera d'explicar aconsegueix motivar l'alumnat	521	99,0	7,22	2,37	0	10
10 El tipus de treball realitzat (lectures, exercicis, estudis, pràctiques ...) ha contribuït a un bon aprenentatge de l'assignatura	508	96,6	7,27	2,23	0	10
11 Fomenta, facilita i crea un bon clima de treball i participació a classe	507	96,4	7,75	2,03	0	10
12 El volum de feina exigit és proporcional als crèdits de l'assignatura	513	97,5	7,39	2,26	0	10
13 El tipus d'avaluació previst (criteris i procediments) s'adequa a l'assignatura	516	98,1	7,61	2,01	0	10
14 Manté un bon clima de comunicació i relació amb els estudiants	517	98,3	8,12	1,87	0	10
15 Mostra interès perquè els alumnes aprenguin	519	98,7	8,02	1,93	0	10
16 En general, estic satisfet/a amb la qualitat del treball desenvolupat pel/per la professor/a	515	97,9	7,71	2,14	0	10

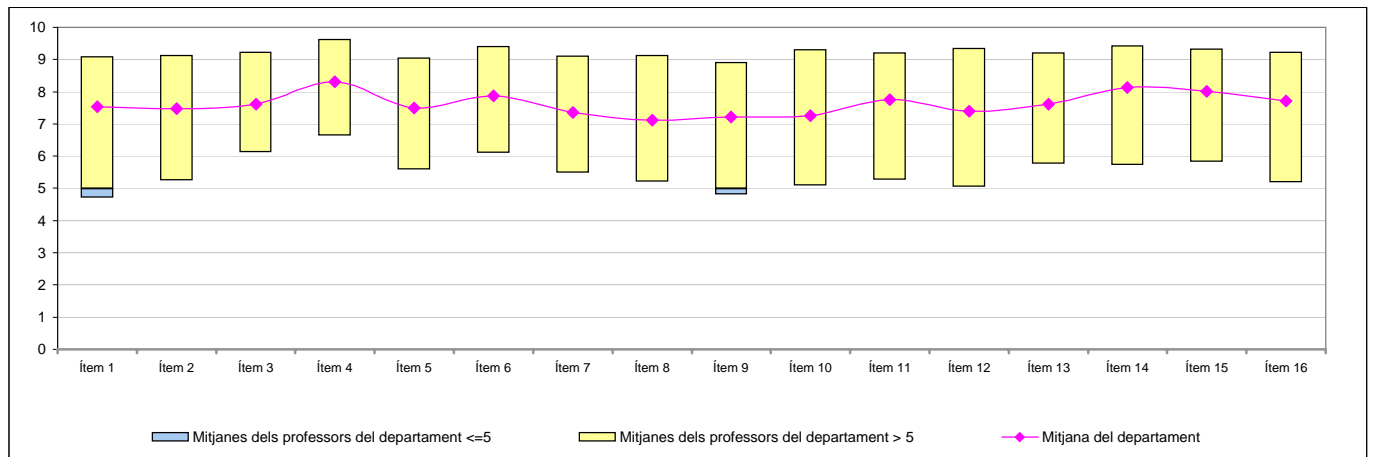
Han participat un total de 19 professors/es diferents amb CODI:

100119	---	---
100150	---	---
100175	---	---
100216	---	---
100312	---	---
100350	---	---
100400	---	---
100437	---	---
100466	---	---
100495	---	---
100525	---	---
100599	---	---
100689	---	---
100794	---	---
600407	---	---
600409	---	---
600592	---	---
600601	---	---
600950	---	---
---	---	---
---	---	---
---	---	---
---	---	---
---	---	---
---	---	---
---	---	---
---	---	---
---	---	---
---	---	---

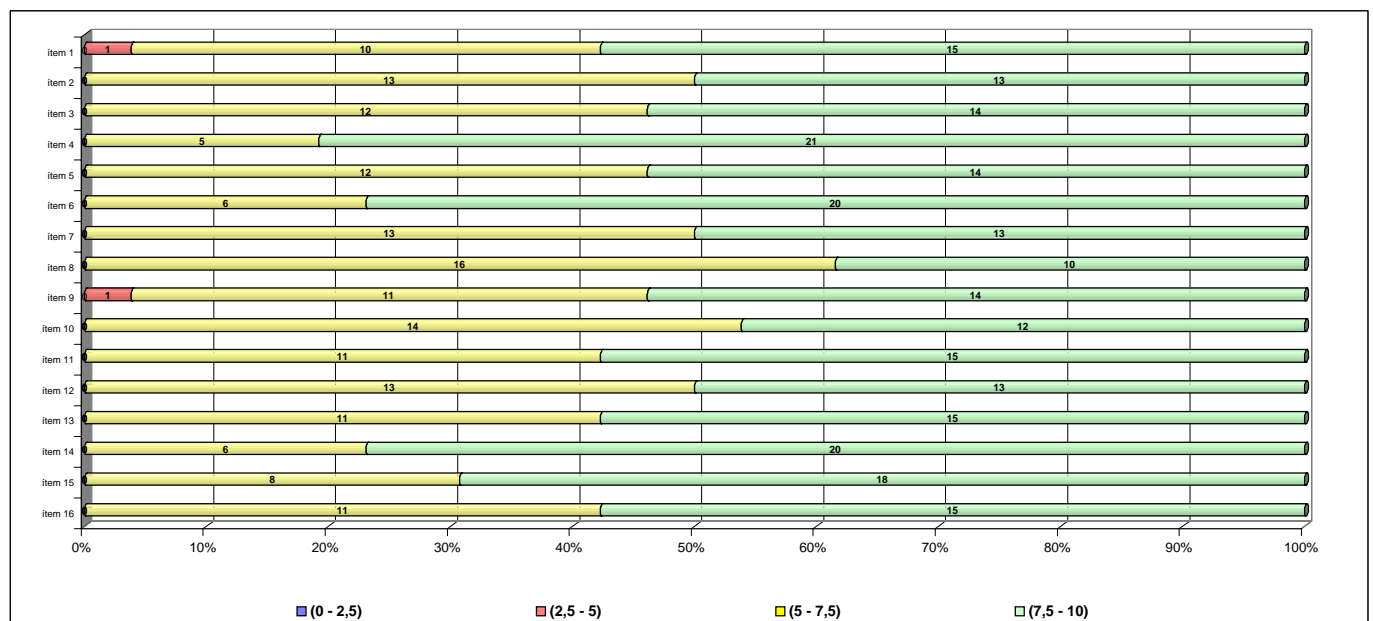
Taula de freqüències de les respostes (%)

	Escala de valoració											Mitjana	Desviació	
	Escala de valoració										Totalment d'acord			
	0	1	2	3	4	5	6	7	8	9				10
1 A l'inici del curs ha explicat amb claredat els objectius, el programa de l'assignatura i els criteris d'avaluació	n	2	5	6	15	14	48	49	84	105	84	110	7,54	2,11
	%	0,4	1,0	1,1	2,9	2,7	9,1	9,3	16,0	20,0	16,0	20,9		
2 Planifica adequadament el desenvolupament de l'assignatura (sessions, activitats, ritme)	n	1	6	4	9	25	38	62	87	97	122	72	7,47	1,99
	%	0,2	1,1	0,8	1,7	4,8	7,2	11,8	16,5	18,4	23,2	13,7		
3 Presenta una visió ampla de l'assignatura	n	5	4	5	3	16	41	57	87	93	113	93	7,61	2,03
	%	1,0	0,8	1,0	0,6	3,0	7,8	10,8	16,5	17,7	21,5	17,7		
4 Mostra un coneixement adequat de la matèria	n	1	1	4	6	4	26	30	57	94	146	147	8,31	1,74
	%	0,2	0,2	0,8	1,1	0,8	4,9	5,7	10,8	17,9	27,8	27,9		
5 Transmet amb claredat els continguts de l'assignatura	n	3	5	9	9	23	37	51	76	115	106	84	7,49	2,10
	%	0,6	1,0	1,7	1,7	4,4	7,0	9,7	14,4	21,9	20,2	16,0		
6 Mostra una actitud flexible introduint canvis raonables en el pla del curs, quan és necessari	n	3	1	8	4	8	40	47	66	96	125	110	7,87	1,95
	%	0,6	0,2	1,5	0,8	1,5	7,6	8,9	12,5	18,3	23,8	20,9		
7 La metodologia desenvolupada en l'assignatura ha estat adequada	n	2	3	11	18	24	38	58	80	100	96	86	7,36	2,15
	%	0,4	0,6	2,1	3,4	4,6	7,2	11,0	15,2	19,0	18,3	16,3		
8 El material d'estudi i de consulta proposat (bibliografia/documents/recursos didàctics, etc.) ha estat útil per a l'aprenentatge de l'assignatura	n	7	2	9	24	17	61	59	79	91	91	72	7,11	2,25
	%	1,3	0,4	1,7	4,6	3,2	11,6	11,2	15,0	17,3	17,3	13,7		
9 La seva manera d'explicar aconsegueix motivar l'alumnat	n	7	7	13	21	19	46	59	61	100	102	86	7,22	2,37
	%	1,3	1,3	2,5	4,0	3,6	8,7	11,2	11,6	19,0	19,4	16,3		
10 El tipus de treball realitzat (lectures, exercicis, estudis, pràctiques ...) ha contribuït a un bon aprenentatge de l'assignatura	n	6	5	8	15	24	48	51	76	103	93	79	7,27	2,23
	%	1,1	1,0	1,5	2,9	4,6	9,1	9,7	14,4	19,6	17,7	15,0		
11 Fomenta, facilita i crea un bon clima de treball i participació a classe	n	2	5	5	9	19	35	36	69	105	124	98	7,75	2,03
	%	0,4	1,0	1,0	1,7	3,6	6,7	6,8	13,1	20,0	23,6	18,6		
12 El volum de feina exigida és proporcional als crèdits de l'assignatura	n	5	7	9	16	21	40	53	59	103	120	80	7,39	2,26
	%	1,0	1,3	1,7	3,0	4,0	7,6	10,1	11,2	19,6	22,8	15,2		
13 El tipus d'avaluació previst (criteris i procediments) s'adequa a l'assignatura	n	2	5	5	8	19	48	39	65	127	113	85	7,61	2,01
	%	0,4	1,0	1,0	1,5	3,6	9,1	7,4	12,4	24,1	21,5	16,2		
14 Manté un bon clima de comunicació i relació amb els estudiants	n	2	2	3	7	10	32	33	59	91	148	130	8,12	1,87
	%	0,4	0,4	0,6	1,3	1,9	6,1	6,3	11,2	17,3	28,1	24,7		
15 Mostra interès perquè els alumnes aprenguin	n	1	5	6	6	11	30	31	68	101	138	122	8,02	1,93
	%	0,2	1,0	1,1	1,1	2,1	5,7	5,9	12,9	19,2	26,2	23,2		
16 En general, estic satisfet/a amb la qualitat del treball desenvolupat pel/per la professor/a	n	7	3	4	11	17	37	39	69	100	121	107	7,71	2,14
	%	1,3	0,6	0,8	2,1	3,2	7,0	7,4	13,1	19,0	23,0	20,3		

Gràfic de mitjanes: mitjana del departament i mitjana mínima i màxima del professorat participant en l'enquesta



Distribució per intervals de les puntuacions mitjanes del professorat del departament participant en l'enquesta



Agrupació dels ítems per categories

DEPT:	ESCULTURA
-------	------------------

Cat_1. Saber-domini de la matèria (ítems 3 i 4)

Inclou el grau de confiança que té l'alumnat respecte del domini de la matèria que té el professor i dels coneixements que transmet a l'hora de donar una visió àmplia de la matèria.

Interval de les mitjanes	3. Presenta una visió àmplia de l'assignatura		4. Mostra un coneixement adequat de la matèria	
	freqüència	percentatge	freqüència	percentatge
(0 - 2,5)	0	0,00%	0	0,00%
(2,5 - 5)	0	0,00%	0	0,00%
(5 - 7,5)	12	46,15%	5	19,23%
(7,5 - 10)	14	53,85%	21	80,77%
Mitjana	MÍNIMA 6,12 MÀXIMA 9,22	GLOBAL 7,61	MÍNIMA 6,64 MÀXIMA 9,63	GLOBAL 8,31
Mitjana GLOBAL de la CATEGORIA			7,96	

Cat_2. Organització i planificació de l'actuació docent (ítems 1,2 i 6)

Aquesta dimensió no avalua el Pla docent en si mateix (instrument a disposició de la comunitat universitària) sinó el que se'n deriva de l'aplicació a través de:

- La comunicació a l'alumnat, a l'inici del curs, del marc de referència del professor en relació amb els objectius, els criteris de l'organització i la seqüència de la matèria i el que s'espera de l'alumne i com serà avaluat.
- La capacitat de planificar adequadament el desenvolupament de l'assignatura i incloure-hi com a actitud important la flexibilitat o capacitat d'introduir canvis en el pla de curs inicial, de manera que es respecti el que és substancial a la matèria, segons la conjuntura del grup o altres situacions no previstes.

Interval de les mitjanes	1. A l'inici del curs ha explicat amb claredat els objectius, el programa de l'assignatura i els criteris d'avaluació		2. Planifica adequadament el desenvolupament de l'assignatura (sessions, activitats, ritme)		6. Mostra una actitud flexible amb la introducció de canvis raonables dins el pla del curs, quan és necessari.	
	freqüència	percentatge	freqüència	percentatge	freqüència	percentatge
(0 - 2,5)	0	0,00%	0	0,00%	0	0,00%
(2,5 - 5)	1	3,85%	0	0,00%	0	0,00%
(5 - 7,5)	10	38,46%	13	50,00%	13	50,00%
(7,5 - 10)	15	57,69%	13	50,00%	13	50,00%
Mitjana	MÍNIMA 4,71 MÀXIMA 9,08	GLOBAL 7,54	MÍNIMA 5,25 MÀXIMA 9,13	GLOBAL 7,47	MÍNIMA 5,60 MÀXIMA 9,05	GLOBAL 7,87
Mitjana GLOBAL de la CATEGORIA			7,62			

Cat_3. L'exposició docent (ítems 5 i 9)

Inclou dos aspectes implícits en l'acte docent:

- La claredat de l'exposició, amb independència de la metodologia o del format de classe considerat (magistral, pràctiques, etc.)
- La motivació de l'alumnat o la capacitat de transmetre, a través de l'exposició docent, l'interès per l'assignatura.

Interval de les mitjanes	5. Transmet amb claredat els continguts de l'assignatura		9. La seva manera d'explicar aconsegueix motivar l'alumnat	
	freqüència	percentatge	freqüència	percentatge
(0 - 2,5)	0	0,00%	0	0,00%
(2,5 - 5)	0	0,00%	1	3,85%
(5 - 7,5)	12	46,15%	11	42,31%
(7,5 - 10)	14	53,85%	14	53,85%
Mitjana	MÍNIMA 5,60 MÀXIMA 9,05	GLOBAL 7,49	MÍNIMA 4,82 MÀXIMA 8,90	GLOBAL 7,22
Mitjana GLOBAL de la CATEGORIA			7,35	

Cat_4. Metodologia i ús de recursos en el procés d'ensenyament-aprenentatge (ítems 7, 8 i 10)

Suposa avaluar l'actuació del professor en relació amb:

- L'adequació de la metodologia o de les estratègies d'aprenentatge en el context de la classe o de la situació docent
- La capacitat d'orientar adequadament l'estudiant per desenvolupar les feines mitjançant diferents activitats i treballs
- La qualitat del material d'estudi i dels recursos aportats

Intervals de les mitjanes	7. La metodologia desenvolupada en l'assignatura ha estat adequada		8. El material d'estudi i de consulta proposat (bibliografia, documents, recursos didàctics, etc.) ha estat útil per a l'aprenentatge de l'assignatura		10. El tipus de treball realitzat (lectures, exercicis, estudis, pràctiques, etc.) ha contribuït a un bon aprenentatge de l'assignatura	
	freqüència	percentatge	freqüència	percentatge	freqüència	percentatge
(0 - 2,5)	0	0,00%	0	0,00%	0	0,00%
(2,5 - 5)	0	0,00%	0	0,00%	0	0,00%
(5 - 7,5)	13	50,00%	16	61,54%	14	53,85%
(7,5 - 10)	13	50,00%	10	38,46%	12	46,15%
Mitjana	MÍNIMA 5,49 MÀXIMA 9,10	GLOBAL 7,36	MÍNIMA 5,20 MÀXIMA 9,13	GLOBAL 7,11	MÍNIMA 5,09 MÀXIMA 9,30	GLOBAL 7,27
Mitjana GLOBAL de la CATEGORIA			7,24			

Cat_5. Actituds del professorat en la interacció amb l'alumnat, tant en el context de grup classe com en l'atenció individualitzada (ítems 11,14 i 15)

Inclou els següents aspectes:

- Actitud de respecte i de receptivitat vers l'alumnat
- Implicació personal amb el progrés dels estudiants en el procés d'aprenentatge
- Capacitat de promoure un clima de classe participatiu

Intervals de les mitjanes	11. Fomenta, facilita i crea un bon clima de treball i participació a classe		14. Manté un bon clima de comunicació i relació amb els estudiants		15. Mostra interès perquè els alumnes aprenguin	
	freqüència	percentatge	freqüència	percentatge	freqüència	percentatge
(0 - 2,5)	0	0,00%	0	0,00%	0	0,00%
(2,5 - 5)	0	0,00%	0	0,00%	0	0,00%
(5 - 7,5)	11	42,31%	6	23,08%	8	30,77%
(7,5 - 10)	15	57,69%	20	76,92%	18	69,23%
Mitjana	MÍNIMA 5,27 MÀXIMA 9,20	GLOBAL 7,75	MÍNIMA 5,73 MÀXIMA 9,43	GLOBAL 8,12	MÍNIMA 5,82 MÀXIMA 9,33	GLOBAL 8,02
Mitjana GLOBAL de la CATEGORIA			7,96			

Cat_6. Avaluació dels aprenentatges (ítems 12 i 13)

Inclou els següents aspectes:

- Coherència de les demandes de treball en relació amb els crèdits de l'assignatura i del treball desenvolupat.
- Adequació dels criteris i dels procediments d'avaluació previstos a la naturalesa i al desenvolupament de la

Intervals de les mitjanes	12. El volum de feina exigida és proporcional als crèdits de l'assignatura		13. El tipus d'avaluació previst (criteris i procediments) s'adequa a l'assignatura		16. En general, estic satisfet/a amb la qualitat del treball desenvolupat pel/per la professor/professora	
	freqüència	percentatge	freqüència	percentatge	freqüència	percentatge
(0 - 2,5)	0	0,00%	0	0,00%	0	0,00%
(2,5 - 5)	0	0,00%	0	0,00%	0	0,00%
(5 - 7,5)	13	50,00%	11	42,31%	11	42,31%
(7,5 - 10)	13	50,00%	15	57,69%	15	57,69%
Mitjana	MÍNIMA 5,05 MÀXIMA 9,35	GLOBAL 7,39	MÍNIMA 5,77 MÀXIMA 9,20	GLOBAL 7,61	MÍNIMA 5,18 MÀXIMA 9,22	GLOBAL 7,71
Mitjana GLOBAL de la CATEGORIA			7,50		7,71	

Cat_7. Satisfacció global (ítem 16)

Valoració global amb la qualitat de l'actuació docent del professorat