

# **ECONOMIA I ORGANITZACIÓ D'EMPRESES**

1r semestre

2n semestre

## INFORME AGREGAT DE DEPARTAMENT

### ECONOMIA I ORGANITZACIÓ D'EMPRESES

El professorat adscrit al Departament de/d' ECONOMIA I ORGANITZACIÓ D'EMPRESES ha impartit docència, el 1r semestre del Curs 2005 - 2006, en l'ensenyament/els ensenyaments de: ADMINISTRACIÓ I DIRECCIÓ D'EMPRESES - INVESTIGACIÓ I TÈCNiques DE MERCAT - CIÈNCIES EMPRESARIALS - GESTIÓ I ADMINISTRACIÓ PÚBLICA - ESTADÍSTICA - RELACIONS LABORALS. Aquest professorat va estar seleccionat prèviament en la planificació tramesa de la IAP.

L'enquesta s'ha realitzat a 62 grups classe i s'han recollit 2441 respostes sobre un potencial de 7068 respostes possibles (equivalents a la suma total dels estudiants matriculats en el conjunt dels grups participants), cosa que representa un 34,54 % de resposta vàlida.

S'han elaborat informes corresponents a l'actuació docent de 46 professors/es, que han impartit 28 assignatures diferents. Quan el nombre de respostes rebudes ha estat inferior a 10, s'ha procedit a elaborar l'informe corresponent si es donaven simultàniament les condicions següents; una participació més gran o igual al 30 % dels estudiants matriculats; un error mostral més petit o igual al 0,30; i un nombre d'estudiants matriculats superior a 5.

#### **Descripció de l'informe**

L'informe s'estructura en els apartats següents:

1. Síntesi dels principals resultats.
2. Informe agregat del departament. Similar al que presenta cadascun dels professors; inclou l'anàlisi descriptiva de les dades identificadores de l'alumnat participant, la taula d'estadístics descriptius, la taula de freqüències de les respostes, el gràfic de mitjanes i la distribució per intervals de les puntuacions mitjanes del professorat participant.
3. Agrupació dels ítems per categories. En aquest cas, els 16 ítems de l'enquesta s'han agrupat en 7 categories segons la definició especificada en el manual d'avaluació. L'agrupació ha estat la següent:
  - o Saber - domini de la matèria (ítems 3 i 4)
  - o Organització i planificació de l'acte docent (ítems 1, 2 i 6)
  - o L'exposició docent (ítems 5 i 9)
  - o Metodologia i ús dels recursos en el procés d'ensenyament - aprenentatge (ítems 7, 8 i 10)
  - o Actituds dels professor en la interacció amb els estudiants, tant en el context de grup classe com en l'atenció individualitzada (ítems 11, 14 i 15)
  - o Avaluació dels aprenentatges (ítems 12 i 13)
  - o Satisfacció global (ítem 16)

Es presenta, sobre cada categoria, la distribució de mitjanes en els intervals següents: (0 - 2,5), (2,5 - 5), (5 - 7,5) i (7,5 - 10) així com la mitjana màxima, la mitjana mínima i la mitjana global de la categoria.

## 1. Síntesi dels principals resultats

### Caracterització de la mostra

Del total d'alumnat que ha participat en l'enquesta, un 63 % han estat dones. La mitjana d'edat se situa en els 22 anys; l'edat mínima és 17 anys i la màxima 69. Pel que fa a la situació laboral, un 52,97 % manifesta que treballa i un 41,45 % d'aquests ho fa en una jornada de més de 25 hores.

Respecte al tipus d'assignatura, un 75,87 % dels estudiants les ha cursat com a obligatòries i un 19,95 % les ha triat com a optatives. Tanmateix, s'han matriculat per primera vegada el 86,07 % dels estudiants i un 9,55 % ho ha fet dues o més vegades en la mateixa assignatura.

El 73,17 % dels estudiants afirma que ha assistit a classe molt sovint. Pel que fa a l'interès per l'assignatura, un 16,51 % manifesta que té un interès molt alt. Finalment, un 11,18 % considera que ha aprofundit molt en el seu contingut d'aquesta.

### Valoració dels ítems

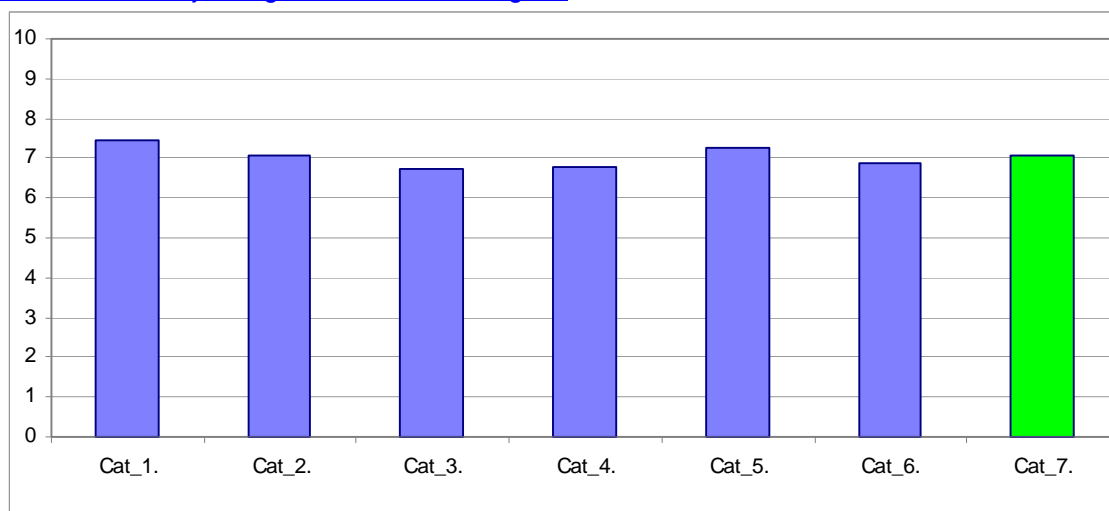
En una escala de valoració d'entre 0 a 10 (totalment en desacord - totalment d'acord), l'**ítem que s'ha valorat millor** ha estat l'Ítem 4: "Mostra un coneixement adequat de la matèria" amb una mitjana de 7,80. Per contra, l'ítem amb la valoració més baixa ha estat l'Ítem 9: "La seva manera d'explicar aconseguix motivar l'alumnat" amb una mitjana de 6,52.

L'ítem de satisfacció global ("En general, estic satisfet/a amb la qualitat del treball desenvolupat per/per la professor/a") presenta una mitjana de 7,09 amb una desviació de  $\pm 2,45$  en el total de la mostra del departament.

### Taula resum de l'agrupació de les preguntes per categories i gràfic de mitjanes

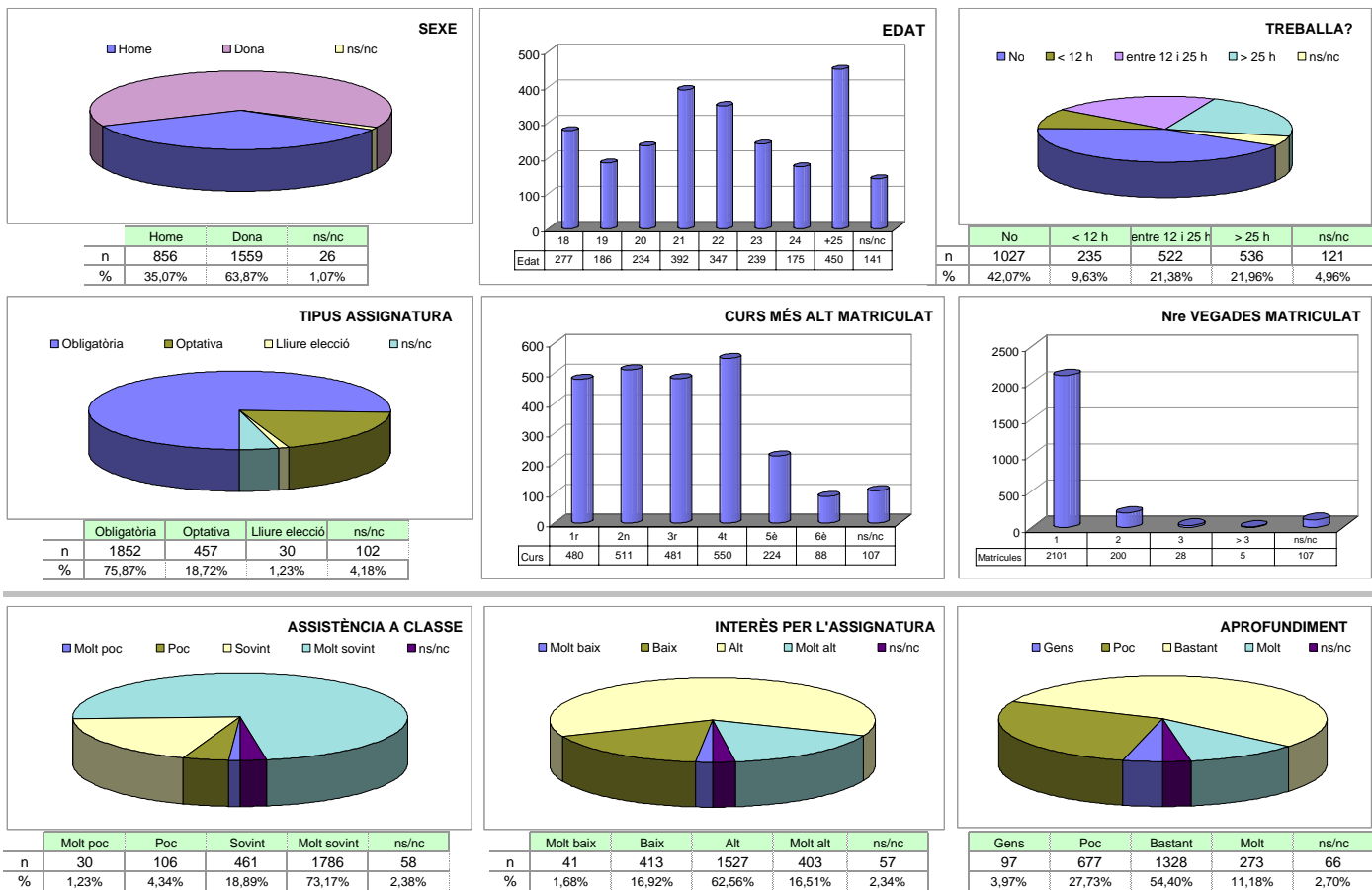
Cat_1. Saber - domini de la matèria (ítems 3 i 4)	7,47
Cat_2. Organització i planificació de l'acte docent (ítems 1,2 i 6)	7,06
Cat_3. L'exposició docent (ítems 5 i 9)	6,75
Cat_4. Metodologia i ús de recursos ... (ítems 7, 8 i 10)	6,79
Cat_5. Actituds en la interacció amb els estudiants ... (ítems 11,14 i 15)	7,25
Cat_6. Avaluació dels aprenentatges (ítems 12 i 13)	6,88
Cat_7. Satisfacció global (ítem 16)	7,09

### Gràfic de les mitjanes globals de cada categoria



Grups participants <b>62</b>	Curs 2005 - 2006 1r semestre	Alumnat matriculat en els grups participants: 7.068 Nombre total d'enquestes empenyades: 2.441	Percentatge de resposta <b>34,54%</b>
---------------------------------	---------------------------------	---	--

**Anàlisi descriptiva de les dades identificadores de l'alumnat participant**



**Taula d'estadístics descriptius**

	respostes		departament			
	nre.	%	mitjana	desviació	mínim	màxim
1 A l'inici del curs ha explicat amb claredat els objectius, el programa de l'assignatura i els criteris d'avaluació	2407	98,6	7,16	1,99	0	10
2 Planifica adequadament el desenvolupament de l'assignatura (sessions, activitats, ritme)	2416	99,0	7,12	2,09	0	10
3 Presenta una visió ampla de l'assignatura	2414	98,9	7,14	2,06	0	10
4 Mostra un coneixement adequat de la matèria	2407	98,6	7,80	2,05	0	10
5 Transmet amb claredat els continguts de l'assignatura	2410	98,7	6,99	2,43	0	10
6 Mostra una actitud flexible introduint canvis raonables en el pla del curs, quan és necessari	2407	98,6	6,90	2,19	0	10
7 La metodologia desenvolupada en l'assignatura ha estat adequada	2401	98,4	6,87	2,27	0	10
8 El material d'estudi i de consulta proposat (bibliografia/documents/recursos didàctics, etc.) ha estat útil per a l'aprenentatge de l'assignatura	2389	97,9	6,76	2,28	0	10
9 La seva manera d'explicar aconsegueix motivar l'alumnat	2410	98,7	6,52	2,75	0	10
10 El tipus de treball realitzat (lectures, exercicis, estudis, pràctiques ...) ha contribuït a un bon aprenentatge de l'assignatura	2401	98,4	6,74	2,33	0	10
11 Fomenta, facilita i crea un bon clima de treball i participació a classe	2418	99,1	6,99	2,42	0	10
12 El volum de feina exigida és proporcional als crèdits de l'assignatura	2409	98,7	6,79	2,26	0	10
13 El tipus d'avaluació previst (criteris i procediments) s'adequa a l'assignatura	2405	98,5	6,98	2,13	0	10
14 Manté un bon clima de comunicació i relació amb els estudiants	2409	98,7	7,36	2,33	0	10
15 Mostra interès perquè els alumnes aprenguin	2414	98,9	7,39	2,29	0	10
16 En general, estic satisfet/a amb la qualitat del treball desenvolupat pel/per la professor/a	2390	97,9	7,09	2,45	0	10

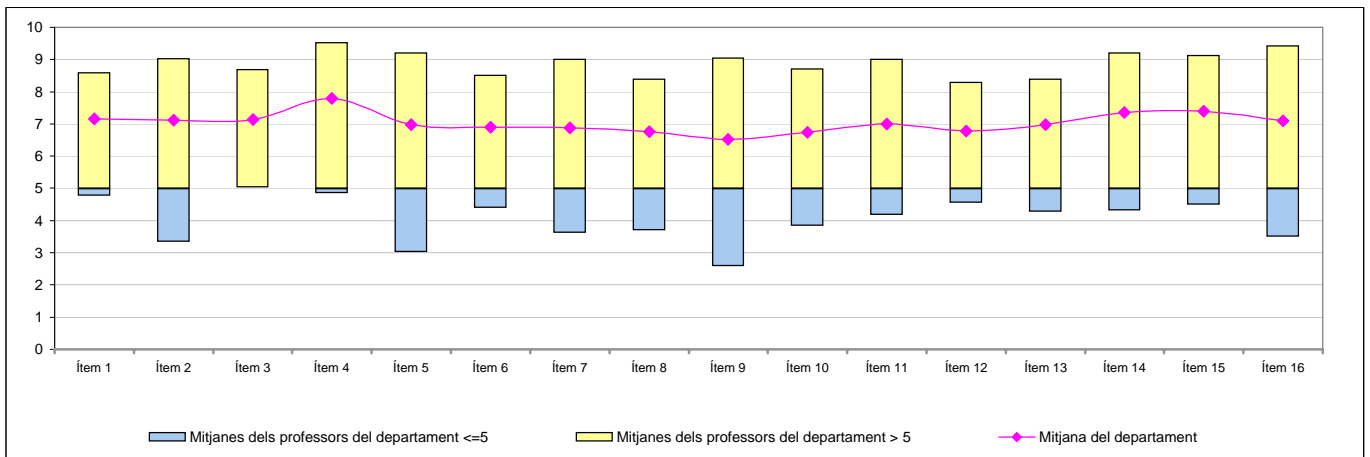
Han participat un total de 46 professors/es diferents amb CODI:

200004	200916	---
200034	201061	---
200043	201232	---
200086	201241	---
200125	201297	---
200129	201370	---
200177	201372	---
200178	600078	---
200252	600081	---
200254	600084	---
200272	600478	---
200317	600484	---
200333	600495	---
200411	600999	---
200432	---	---
200486	---	---
200611	---	---
200615	---	---
200622	---	---
200694	---	---
200703	---	---
200710	---	---
200711	---	---
200714	---	---
200737	---	---
200741	---	---
200789	---	---
200812	---	---
200813	---	---
200837	---	---
200882	---	---
200902	---	---

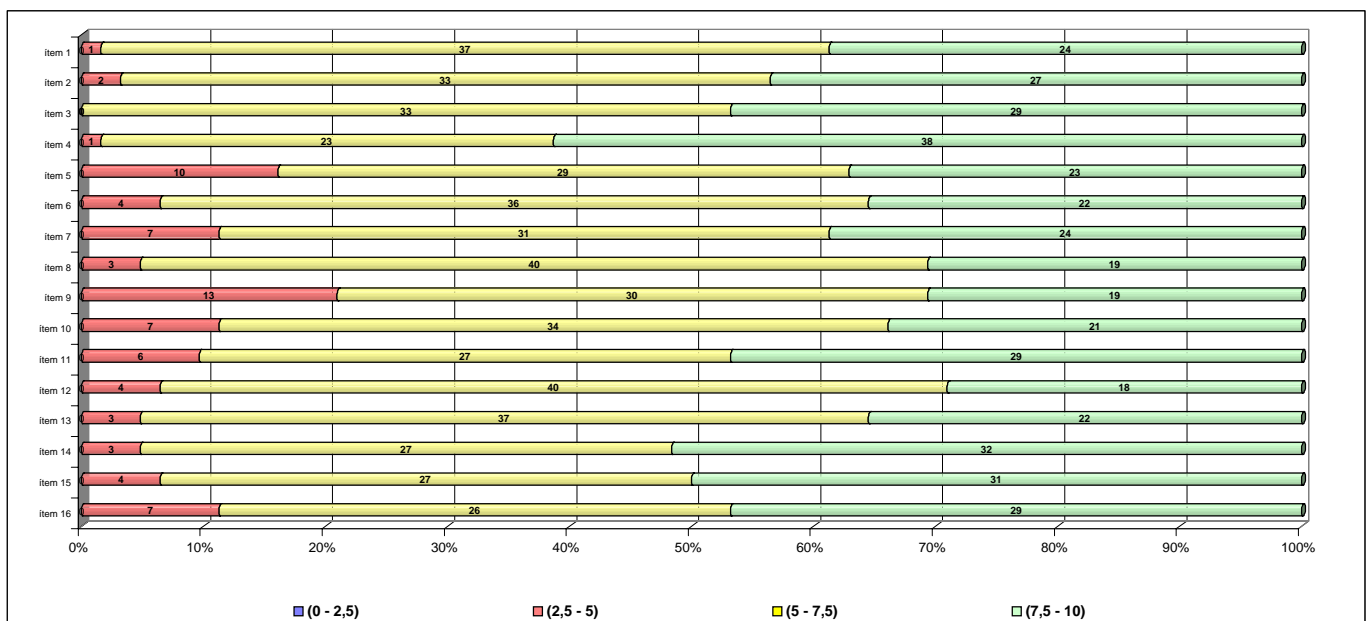
## Taula de freqüències de les respostes (%)

	Escala de valoració										Mitjana	Desviació	
	← en desacord					→ d'acord							
	0	1	2	3	4	5	6	7	8	9			10
1 A l'inici del curs ha explicat amb claredat els objectius, el programa de l'assignatura i els criteris d'avaluació	n 20	14	36	45	83	260	311	497	530	321	290	7,16	1,99
	% 0,8	0,6	1,5	1,8	3,4	10,7	12,7	20,4	21,7	13,2	11,9		
2 Planifica adequadament el desenvolupament de l'assignatura (sessions, activitats, ritme)	n 17	36	38	58	102	207	319	483	483	406	267	7,12	2,09
	% 0,7	1,5	1,6	2,4	4,2	8,5	13,1	19,8	19,8	16,6	10,9		
3 Presenta una visió ampla de l'assignatura	n 18	21	49	61	99	201	303	477	544	375	266	7,14	2,06
	% 0,7	0,9	2,0	2,5	4,1	8,2	12,4	19,5	22,3	15,4	10,9		
4 Mostra un coneixement adequat de la matèria	n 17	20	30	44	49	150	211	331	493	532	530	7,80	2,05
	% 0,7	0,8	1,2	1,8	2,0	6,1	8,6	13,6	20,2	21,8	21,7		
5 Transmet amb claredat els continguts de l'assignatura	n 47	56	66	78	113	187	263	397	464	427	312	6,99	2,43
	% 1,9	2,3	2,7	3,2	4,6	7,7	10,8	16,3	19,0	17,5	12,8		
6 Mostra una actitud flexible introduint canvis raonables en el pla del curs, quan és necessari	n 33	39	46	73	104	263	320	431	525	346	227	6,90	2,19
	% 1,4	1,6	1,9	3,0	4,3	10,8	13,1	17,7	21,5	14,2	9,3		
7 La metodologia desenvolupada en l'assignatura ha estat adequada	n 37	44	59	81	114	216	312	453	469	391	225	6,87	2,27
	% 1,5	1,8	2,4	3,3	4,7	8,8	12,8	18,6	19,2	16,0	9,2		
8 El material d'estudi i de consulta proposat (bibliografia/documents/recursos didàctics, etc.) ha estat útil per a l'aprenentatge de l'assignatura	n 36	50	57	86	107	282	317	435	440	366	213	6,76	2,28
	% 1,5	2,0	2,3	3,5	4,4	11,6	13,0	17,8	18,0	15,0	8,7		
9 La seva manera d'explicar aconsegueix motivar l'alumnat	n 103	69	94	111	146	232	258	340	382	365	310	6,52	2,75
	% 4,2	2,8	3,9	4,5	6,0	9,5	10,6	13,9	15,6	15,0	12,7		
10 El tipus de treball realitzat (lectures, exercicis, estudis, pràctiques ...) ha contribuït a un bon aprenentatge de l'assignatura	n 42	42	69	83	137	270	316	403	447	361	231	6,74	2,33
	% 1,7	1,7	2,8	3,4	5,6	11,1	12,9	16,5	18,3	14,8	9,5		
11 Fomenta, facilita i crea un bon clima de treball i participació a classe	n 46	45	66	71	119	241	275	344	455	422	334	6,99	2,42
	% 1,9	1,8	2,7	2,9	4,9	9,9	11,3	14,1	18,6	17,3	13,7		
12 El volum de feina exigida és proporcional als crèdits de l'assignatura	n 39	35	67	95	96	268	315	439	482	375	198	6,79	2,26
	% 1,6	1,4	2,7	3,9	3,9	11,0	12,9	18,0	19,7	15,4	8,1		
13 El tipus d'avaluació previst (criteris i procediments) s'adequa a l'assignatura	n 31	25	49	64	92	262	317	461	517	352	235	6,98	2,13
	% 1,3	1,0	2,0	2,6	3,8	10,7	13,0	18,9	21,2	14,4	9,6		
14 Manté un bon clima de comunicació i relació amb els estudiants	n 41	25	48	75	83	186	253	333	451	479	435	7,36	2,33
	% 1,7	1,0	2,0	3,1	3,4	7,6	10,4	13,6	18,5	19,6	17,8		
15 Mostra interès perquè els alumnes aprenguin	n 31	33	50	65	81	189	241	369	414	506	435	7,39	2,29
	% 1,3	1,4	2,0	2,7	3,3	7,7	9,9	15,1	17,0	20,7	17,8		
16 En general, estic satisfet/a amb la qualitat del treball desenvolupat pel/per la professor/a	n 49	56	61	57	97	210	267	360	420	454	359	7,09	2,45
	% 2,0	2,3	2,5	2,3	4,0	8,6	10,9	14,7	17,2	18,6	14,7		

## Gràfic de mitjanes: mitjana del departament i mitjana mínima i màxima del professorat participant en l'enquesta



## Distribució per intervals de les puntuacions mitjanes del professorat del departament participant en l'enquesta



## Agrupació dels ítems per categories

DEPT:

# ECONOMIA I ORGANITZACIÓ D'EMPRESSES

### Cat\_1. Saber-domini de la matèria (ítems 3 i 4)

Inclou el grau de confiança que té l'alumnat respecte del domini de la matèria que té el professor i dels coneixements que transmet a l'hora de donar una visió àmplia de la matèria.

Intervals de les mitjanes	3. Presenta una visió àmplia de l'assignatura		4. Mostra un coneixement adequat de la matèria	
	freqüència	percentatge	freqüència	percentatge
(0 - 2,5)	0	0,00%	0	0,00%
(2,5 - 5)	0	0,00%	1	1,61%
(5 - 7,5)	33	53,23%	23	37,10%
(7,5 - 10)	29	46,77%	38	61,29%
<b>Mitjana</b>	<b>MÍNIMA</b> 5,03 <b>MÀXIMA</b> 8,68	<b>GLOBAL</b> 7,14	<b>MÍNIMA</b> 4,85 <b>MÀXIMA</b> 9,52	<b>GLOBAL</b> 7,80
<b>Mitjana GLOBAL de la CATEGORIA</b>			<b>7,47</b>	

### Cat\_2. Organització i planificació de l'actuació docent (ítems 1,2 i 6)

Aquesta dimensió no avalua el Pla docent en si mateix (instrument a disposició de la comunitat universitària) sinó el que se'n deriva de l'aplicació a través de:

- La comunicació a l'alumnat, a l'inici del curs, del marc de referència del professor en relació amb els objectius, els criteris de l'organització i la seqüència de la matèria i el que s'espera de l'alumne i com serà avaluat.
- La capacitat de planificar adequadament el desenvolupament de l'assignatura i incloure-hi com a actitud important la flexibilitat o capacitat d'introduir canvis en el pla de curs inicial, de manera que es respecti el que és substancial a la matèria, segons la conjuntura del grup o altres situacions no previstes.

Intervals de les mitjanes	1. A l'inici del curs ha explicat amb claredat els objectius, el programa de l'assignatura i els criteris d'avaluació		2. Planifica adequadament el desenvolupament de l'assignatura (sessions, activitats, ritme)		6. Mostra una actitud flexible amb la introducció de canvis raonables dins el pla del curs, quan és necessari.	
	freqüència	percentatge	freqüència	percentatge	freqüència	percentatge
(0 - 2,5)	0	0,00%	0	0,00%	0	0,00%
(2,5 - 5)	1	1,61%	2	3,23%	7	11,29%
(5 - 7,5)	37	59,68%	33	53,23%	31	50,00%
(7,5 - 10)	24	38,71%	27	43,55%	24	38,71%
<b>Mitjana</b>	<b>MÍNIMA</b> 4,78 <b>MÀXIMA</b> 8,58	<b>GLOBAL</b> 7,16	<b>MÍNIMA</b> 3,33 <b>MÀXIMA</b> 9,03	<b>GLOBAL</b> 7,12	<b>MÍNIMA</b> 3,02 <b>MÀXIMA</b> 9,21	<b>GLOBAL</b> 6,90
<b>Mitjana GLOBAL de la CATEGORIA</b>			<b>7,06</b>			

### Cat\_3. L'exposició docent (ítems 5 i 9)

Inclou dos aspectes implícits en l'acte docent:

- La claredat de l'exposició, amb independència de la metodologia o del format de classe considerat (magistral, pràctiques, etc.)
- La motivació de l'alumnat o la capacitat de transmetre, a través de l'exposició docent, l'interès per l'assignatura.

Intervals de les mitjanes	5. Transmet amb claredat els continguts de l'assignatura		9. La seva manera d'explicar aconsegueix motivar l'alumnat	
	freqüència	percentatge	freqüència	percentatge
(0 - 2,5)	0	0,00%	0	0,00%
(2,5 - 5)	10	16,13%	13	20,97%
(5 - 7,5)	29	46,77%	30	48,39%
(7,5 - 10)	23	37,10%	19	30,65%
<b>Mitjana</b>	<b>MÍNIMA</b> 3,02 <b>MÀXIMA</b> 9,21	<b>GLOBAL</b> 6,99	<b>MÍNIMA</b> 2,58 <b>MÀXIMA</b> 9,04	<b>GLOBAL</b> 6,52
<b>Mitjana GLOBAL de la CATEGORIA</b>			<b>6,75</b>	

#### Cat\_4. Metodologia i ús de recursos en el procés d'ensenyament-aprenentatge (ítems 7, 8 i 10)

Suposa avaluar l'actuació del professor en relació amb:

- L'adequació de la metodologia o de les estratègies d'aprenentatge en el context de la classe o de la situació docent
- La capacitat d'orientar adequadament l'estudiant per desenvolupar les feines mitjançant diferents activitats i treballs
- La qualitat del material d'estudi i dels recursos aportats

Intervals de les mitjanes	7. La metodologia desenvolupada en l'assignatura ha estat adequada		8. El material d'estudi i de consulta proposat (bibliografia, documents, recursos didàctics, etc.) ha estat útil per a l'aprenentatge de l'assignatura		10. El tipus de treball realitzat (lectures, exercicis, estudis, pràctiques, etc.) ha contribuït a un bon aprenentatge de l'assignatura	
	freqüència	percentatge	freqüència	percentatge	freqüència	percentatge
(0 - 2,5)	0	0,00%	0	0,00%	0	0,00%
(2,5 - 5)	7	11,29%	3	4,84%	7	11,29%
(5 - 7,5)	31	50,00%	40	64,52%	34	54,84%
(7,5 - 10)	24	38,71%	19	30,65%	21	33,87%
<b>Mitjana</b>	<b>MÍNIMA</b> 3,61 <b>MÀXIMA</b> 9,00	<b>GLOBAL</b> 6,87	<b>MÍNIMA</b> 3,71 <b>MÀXIMA</b> 8,39	<b>GLOBAL</b> 6,76	<b>MÍNIMA</b> 3,83 <b>MÀXIMA</b> 8,70	<b>GLOBAL</b> 6,74
<b>Mitjana GLOBAL de la CATEGORIA</b>			<b>6,79</b>			

#### Cat\_5. Actituds del professorat en la interacció amb l'alumnat, tant en el context de grup classe com en l'atenció individualitzada (ítems 11,14 i 15)

Inclou els següents aspectes:

- Actitud de respecte i de receptivitat vers l'alumnat
- Implicació personal amb el progrés dels estudiants en el procés d'aprenentatge
- Capacitat de promoure un clima de classe participatiu

Intervals de les mitjanes	11. Fomenta, facilita i crea un bon clima de treball i participació a classe		14. Manté un bon clima de comunicació i relació amb els estudiants		15. Mostra interès perquè els alumnes aprenguin	
	freqüència	percentatge	freqüència	percentatge	freqüència	percentatge
(0 - 2,5)	0	0,00%	0	0,00%	0	0,00%
(2,5 - 5)	6	9,68%	3	4,84%	4	6,45%
(5 - 7,5)	27	43,55%	27	43,55%	27	43,55%
(7,5 - 10)	29	46,77%	32	51,61%	31	50,00%
<b>Mitjana</b>	<b>MÍNIMA</b> 4,17 <b>MÀXIMA</b> 9,00	<b>GLOBAL</b> 6,99	<b>MÍNIMA</b> 4,31 <b>MÀXIMA</b> 9,20	<b>GLOBAL</b> 7,36	<b>MÍNIMA</b> 4,50 <b>MÀXIMA</b> 9,13	<b>GLOBAL</b> 7,39
<b>Mitjana GLOBAL de la CATEGORIA</b>			<b>7,25</b>			

#### Cat\_6. Avaluació dels aprenentatges (ítems 12 i 13)

Inclou els següents aspectes:

- Coherència de les demandes de treball en relació amb els crèdits de l'assignatura i del treball desenvolupat.
- Adequació dels criteris i dels procediments d'avaluació previstos a la naturalesa i al desenvolupament de la

Intervals de les mitjanes	12. El volum de feina exigida és proporcional als crèdits de l'assignatura		13. El tipus d'avaluació previst (criteris i procediments) s'adequa a l'assignatura		16. En general, estic satisfet/a amb la qualitat del treball desenvolupat pel/per la professor/professora	
	freqüència	percentatge	freqüència	percentatge	freqüència	percentatge
(0 - 2,5)	0	0,00%	0	0,00%	0	0,00%
(2,5 - 5)	4	6,45%	3	4,84%	7	0,00%
(5 - 7,5)	40	64,52%	37	59,68%	26	41,94%
(7,5 - 10)	18	29,03%	22	35,48%	29	46,77%
<b>Mitjana</b>	<b>MÍNIMA</b> 4,56 <b>MÀXIMA</b> 8,30	<b>GLOBAL</b> 6,79	<b>MÍNIMA</b> 4,28 <b>MÀXIMA</b> 8,39	<b>GLOBAL</b> 6,98	<b>MÍNIMA</b> 3,50 <b>MÀXIMA</b> 9,43	<b>GLOBAL</b> 7,09
<b>Mitjana GLOBAL de la CATEGORIA</b>			<b>6,88</b>		<b>7,09</b>	

#### Cat\_7. Satisfacció global (ítem 16)

Valoració global amb la qualitat de l'actuació docent del professorat

## INFORME AGREGAT DE DEPARTAMENT

### ECONOMIA I ORGANITZACIÓ D'EMPRESES

El professorat adscrit al Departament de/d' ECONOMIA I ORGANITZACIÓ D'EMPRESES ha impartit docència, el 2n semestre del Curs 2005 - 2006, en l'ensenyament/els ensenyaments de: ECONOMIA - ADMINISTRACIÓ I DIRECCIÓ D'EMPRESES - INVESTIGACIÓ I TÈCNiques DE MERCAT - CIÈNCIES EMPRESARIALS - GESTIÓ I ADMINISTRACIÓ PÚBLICA - CIÈNCIES ACTUARIALS I FINANCERES. Aquest professorat va estar seleccionat prèviament en la planificació tramesa de la IAP.

L'enquesta s'ha realitzat a 67 grups classe i s'han recollit 1908 respostes sobre un potencial de 6204 respostes possibles (equivalents a la suma total dels estudiants matriculats en el conjunt dels grups participants), cosa que representa un 30,75 % de resposta vàlida.

S'han elaborat informes corresponents a l'actuació docent de 54 professors/es, que han impartit 45 assignatures diferents. Quan el nombre de respostes rebudes ha estat inferior a 10, s'ha procedit a elaborar l'informe corresponent si es donaven simultàniament les condicions següents; una participació més gran o igual al 30 % dels estudiants matriculats; un error mostral més petit o igual al 0,30; i un nombre d'estudiants matriculats superior a 5.

#### **Descripció de l'informe**

L'informe s'estructura en els apartats següents:

1. Síntesi dels principals resultats.
2. Informe agregat del departament. Similar al que presenta cadascun dels professors; inclou l'anàlisi descriptiva de les dades identificadores de l'alumnat participant, la taula d'estadístics descriptius, la taula de freqüències de les respostes, el gràfic de mitjanes i la distribució per intervals de les puntuacions mitjanes del professorat participant.
3. Agrupació dels ítems per categories. En aquest cas, els 16 ítems de l'enquesta s'han agrupat en 7 categories segons la definició especificada en el manual d'avaluació. L'agrupació ha estat la següent:
  - o Saber - domini de la matèria (ítems 3 i 4)
  - o Organització i planificació de l'acte docent (ítems 1, 2 i 6)
  - o L'exposició docent (ítems 5 i 9)
  - o Metodologia i ús dels recursos en el procés d'ensenyament - aprenentatge (ítems 7, 8 i 10)
  - o Actituds dels professor en la interacció amb els estudiants, tant en el context de grup classe com en l'atenció individualitzada (ítems 11, 14 i 15)
  - o Avaluació dels aprenentatges (ítems 12 i 13)
  - o Satisfacció global (ítem 16)

Es presenta, sobre cada categoria, la distribució de mitjanes en els intervals següents: (0 - 2,5), (2,5 - 5), (5 - 7,5) i (7,5 - 10) així com la mitjana màxima, la mitjana mínima i la mitjana global de la categoria.



## 1. Síntesi dels principals resultats

### [Caracterització de la mostra](#)

Del total d'alumnat que ha participat en l'enquesta, un 63 % han estat dones. La mitjana d'edat se situa en els 22 anys; l'edat mínima és 17 anys i la màxima 67. Pel que fa a la situació laboral, un 51,89 % manifesta que treballa i un 37,88 % d'aquests ho fa en una jornada de més de 25 hores.

Respecte al tipus d'assignatura, un 68,24 % dels estudiants les ha cursat com a obligatòries i un 27,20 % les ha triat com a optatives. Tanmateix, s'han matriculat per primera vegada el 89,83 % dels estudiants i un 6,13 % ho ha fet dues o més vegades en la mateixa assignatura.

El 70,60 % dels estudiants afirma que ha assistit a classe molt sovint. Pel que fa a l'interès per l'assignatura, un 19,18 % manifesta que té un interès molt alt. Finalment, un 13,36 % considera que ha aprofundit molt en el seu contingut d'aquesta.

### [Valoració dels ítems](#)

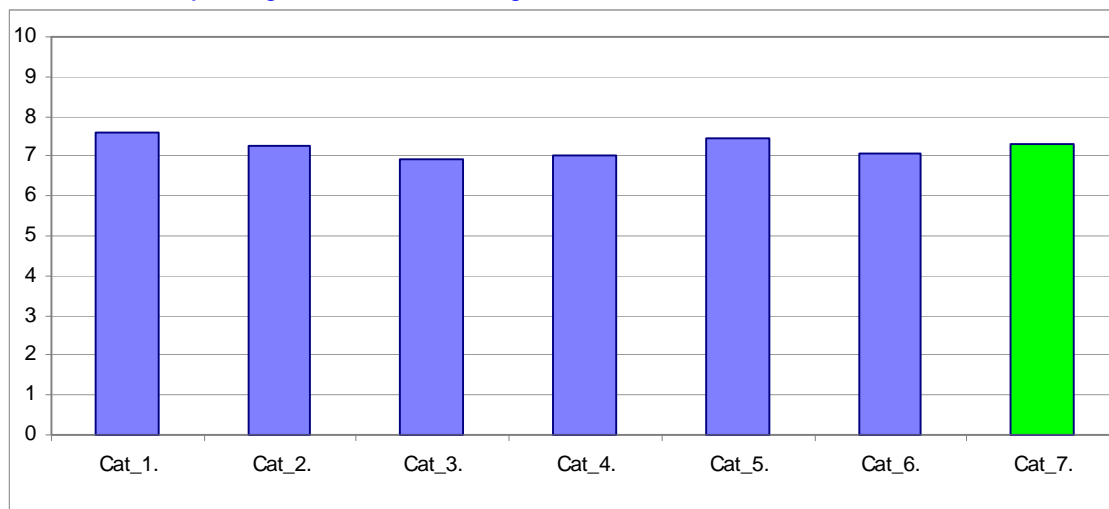
En una escala de valoració d'entre 0 a 10 (totalment en desacord - totalment d'acord), l'**ítem que s'ha valorat millor** ha estat l'Ítem 4: "Mostra un coneixement adequat de la matèria" amb una mitjana de 7,86. Per contra, l'ítem amb la valoració més baixa ha estat l'Ítem 9: "La seva manera d'explicar aconsegueix motivar l'alumnat" amb una mitjana de 6,71.

L'ítem de satisfacció global ("En general, estic satisfet/a amb la qualitat del treball desenvolupat per/per la professor/a") presenta una mitjana de 7,29 amb una desviació de  $\pm 2,34$  en el total de la mostra del departament.

### [Taula resum de l'agrupació de les preguntes per categories i gràfic de mitjanes](#)

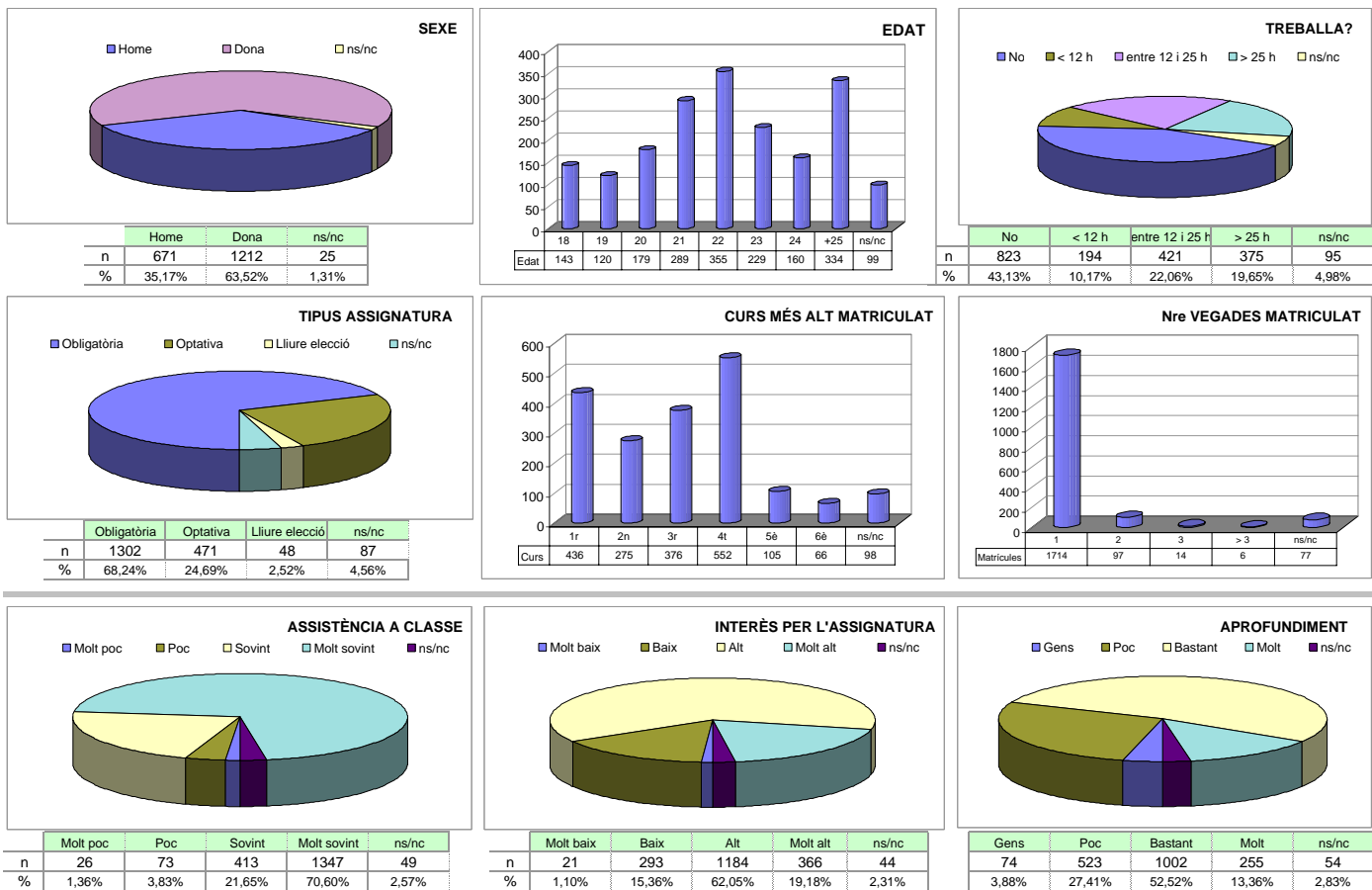
Cat_1. Saber - domini de la matèria (ítems 3 i 4)	7,59
Cat_2. Organització i planificació de l'acte docent (ítems 1,2 i 6)	7,24
Cat_3. L'exposició docent (ítems 5 i 9)	6,93
Cat_4. Metodologia i ús de recursos ... (ítems 7, 8 i 10)	7,01
Cat_5. Actituds en la interacció amb els estudiants ... (ítems 11,14 i 15)	7,44
Cat_6. Avaluació dels aprenentatges (ítems 12 i 13)	7,05
Cat_7. Satisfacció global (ítem 16)	7,29

### [Gràfic de les mitjanes globals de cada categoria](#)



Grups participants <b>67</b>	Curs 2005 - 2006 2n semestre	Alumnat matriculat en els grups participants: 6.204 Nombre total d'enquestes empenyades: 1.908	Percentatge de resposta <b>30,75%</b>
---------------------------------	---------------------------------	---	--

**Anàlisi descriptiva de les dades identificadores de l'alumnat participant**



**Taula d'estadístics descriptius**

	respostes		departament			
	nre.	%	mitjana	desviació	mínim	màxim
1 A l'inici del curs ha explicat amb claredat els objectius, el programa de l'assignatura i els criteris d'avaluació	1883	98,7	<b>7,37</b>	1,95	0	10
2 Planifica adequadament el desenvolupament de l'assignatura (sessions, activitats, ritme)	1900	99,6	<b>7,21</b>	2,12	0	10
3 Presenta una visió ampla de l'assignatura	1892	99,2	<b>7,32</b>	2,04	0	10
4 Mostra un coneixement adequat de la matèria	1895	99,3	<b>7,86</b>	1,97	0	10
5 Transmet amb claredat els continguts de l'assignatura	1889	99,0	<b>7,15</b>	2,31	0	10
6 Mostra una actitud flexible introduint canvis raonables en el pla del curs, quan és necessari	1879	98,5	<b>7,15</b>	2,18	0	10
7 La metodologia desenvolupada en l'assignatura ha estat adequada	1887	98,9	<b>7,00</b>	2,23	0	10
8 El material d'estudi i de consulta proposat (bibliografia/documents/recursos didàctics, etc.) ha estat útil per a l'aprenentatge de l'assignatura	1869	98,0	<b>7,06</b>	2,24	0	10
9 La seva manera d'explicar aconsegueix motivar l'alumnat	1889	99,0	<b>6,71</b>	2,63	0	10
10 El tipus de treball realitzat (lectures, exercicis, estudis, pràctiques ...) ha contribuït a un bon aprenentatge de l'assignatura	1884	98,7	<b>6,97</b>	2,24	0	10
11 Fomenta, facilita i crea un bon clima de treball i participació a classe	1884	98,7	<b>7,19</b>	2,38	0	10
12 El volum de feina exigida és proporcional als crèdits de l'assignatura	1887	98,9	<b>6,99</b>	2,16	0	10
13 El tipus d'avaluació previst (criteris i procediments) s'adequa a l'assignatura	1890	99,1	<b>7,10</b>	2,15	0	10
14 Manté un bon clima de comunicació i relació amb els estudiants	1878	98,4	<b>7,57</b>	2,31	0	10
15 Mostra interès perquè els alumnes aprenguin	1879	98,5	<b>7,56</b>	2,19	0	10
16 En general, estic satisfet/a amb la qualitat del treball desenvolupat pel/per la professor/a	1879	98,5	<b>7,29</b>	2,34	0	10

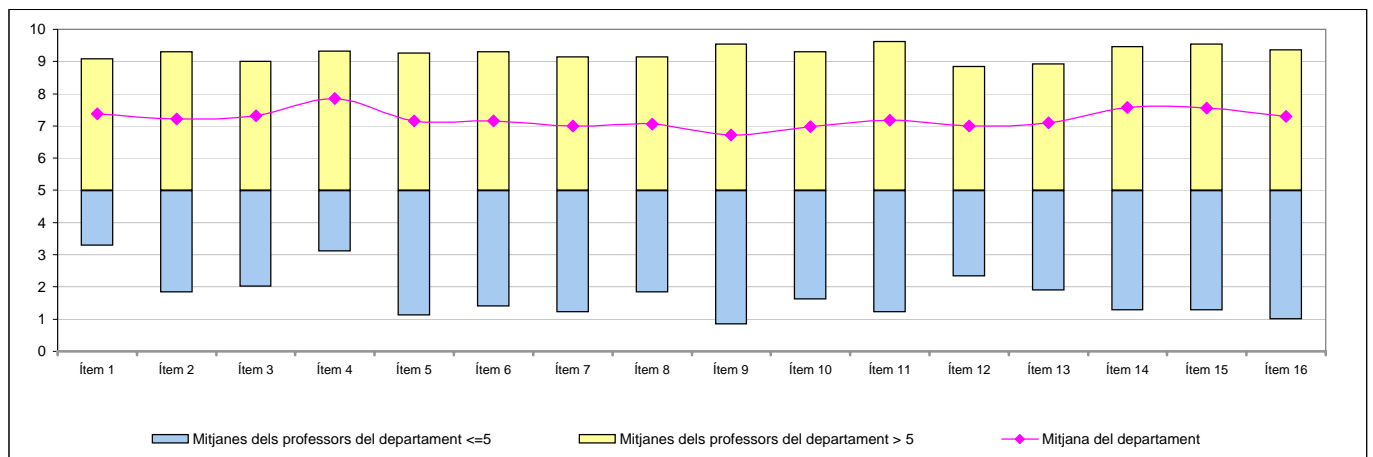
Han participat un total de 54 professors/es diferents amb CODI:

200034	201249	---
200125	201262	---
200129	201297	---
200222	201350	---
200272	201370	---
200279	201372	---
200325	600081	---
200333	600478	---
200347	600484	---
200423	600495	---
200538	600616	---
200611	600618	---
200615	600637	---
200667	600721	---
200694	600761	---
200701	600821	---
200710	600937	---
200711	600939	---
200714	600940	---
200717	600942	---
200737	600943	---
200795	600999	---
200818	---	---
200821	---	---
200837	---	---
200882	---	---
200933	---	---
201061	---	---
201146	---	---
201174	---	---
201232	---	---
201241	---	---

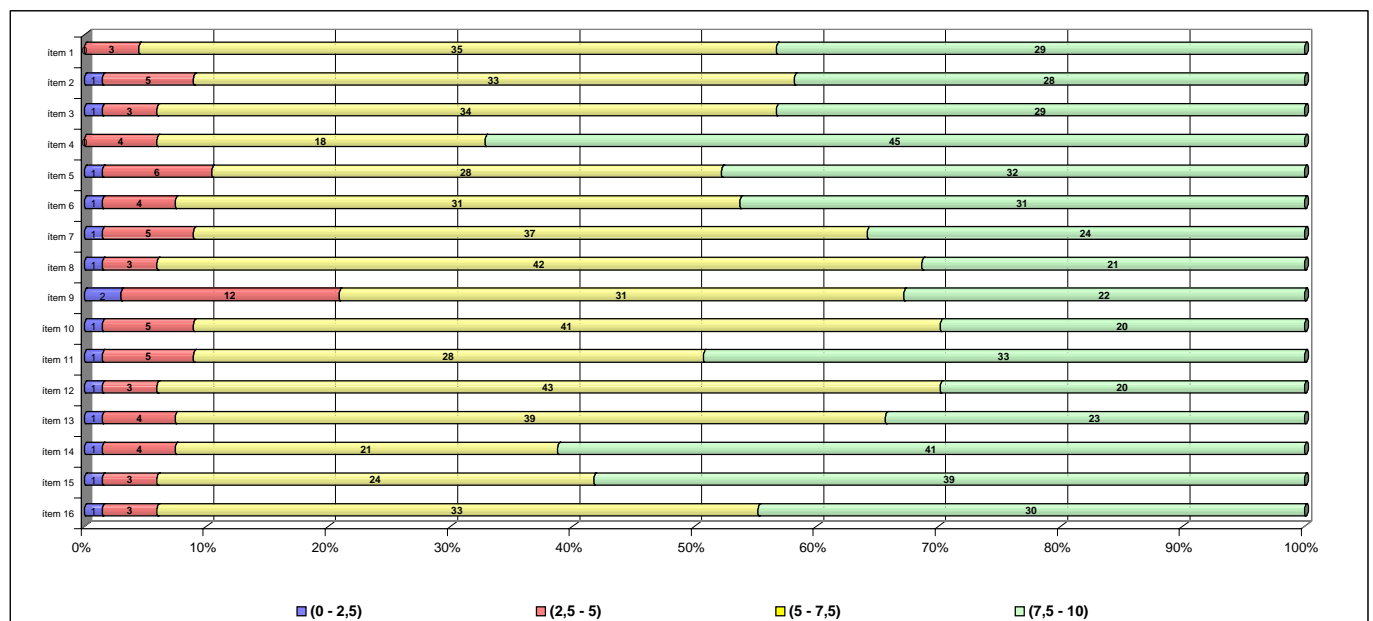
## Taula de freqüències de les respostes (%)

	Escala de valoració											Mitjana	Desviació
	← Totalment en desacord										Totalment d'acord →		
	0	1	2	3	4	5	6	7	8	9	10		
1 A l'inici del curs ha explicat amb claredat els objectius, el programa de l'assignatura i els criteris d'avaluació	n 17	14	14	33	58	147	225	378	432	329	236	7,37	1,95
	% 0,9	0,7	0,7	1,7	3,0	7,7	11,8	19,8	22,6	17,2	12,4		
2 Planifica adequadament el desenvolupament de l'assignatura (sessions, activitats, ritme)	n 25	18	39	43	77	117	231	371	420	356	203	7,21	2,12
	% 1,3	0,9	2,0	2,3	4,0	6,1	12,1	19,4	22,0	18,7	10,6		
3 Presenta una visió ampla de l'assignatura	n 24	14	25	46	61	111	225	376	430	366	214	7,32	2,04
	% 1,3	0,7	1,3	2,4	3,2	5,8	11,8	19,7	22,5	19,2	11,2		
4 Mostra un coneixement adequat de la matèria	n 18	16	22	24	42	75	131	302	412	506	347	7,86	1,97
	% 0,9	0,8	1,2	1,3	2,2	3,9	6,9	15,8	21,6	26,5	18,2		
5 Transmet amb claredat els continguts de l'assignatura	n 30	36	41	55	84	118	210	320	389	368	238	7,15	2,31
	% 1,6	1,9	2,1	2,9	4,4	6,2	11,0	16,8	20,4	19,3	12,5		
6 Mostra una actitud flexible introduint canvis raonables en el pla del curs, quan és necessari	n 35	22	30	44	72	135	219	360	431	326	205	7,15	2,18
	% 1,8	1,2	1,6	2,3	3,8	7,1	11,5	18,9	22,6	17,1	10,7		
7 La metodologia desenvolupada en l'assignatura ha estat adequada	n 32	27	47	50	85	156	212	351	416	355	156	7,00	2,23
	% 1,7	1,4	2,5	2,6	4,5	8,2	11,1	18,4	21,8	18,6	8,2		
8 El material d'estudi i de consulta proposat (bibliografia/documents/recursos didàctics, etc.) ha estat útil per a l'aprenentatge de l'assignatura	n 31	23	40	63	73	165	211	314	415	347	187	7,06	2,24
	% 1,6	1,2	2,1	3,3	3,8	8,6	11,1	16,5	21,8	18,2	9,8		
9 La seva manera d'explicar aconsegueix motivar l'alumnat	n 72	42	73	65	89	161	217	300	335	300	235	6,71	2,63
	% 3,8	2,2	3,8	3,4	4,7	8,4	11,4	15,7	17,6	15,7	12,3		
10 El tipus de treball realitzat (lectures, exercicis, estudis, pràctiques ...) ha contribuït a un bon aprenentatge de l'assignatura	n 35	22	47	58	82	150	243	337	413	324	173	6,97	2,24
	% 1,8	1,2	2,5	3,0	4,3	7,9	12,7	17,7	21,6	17,0	9,1		
11 Fomenta, facilita i crea un bon clima de treball i participació a classe	n 39	30	51	44	73	147	183	296	396	342	283	7,19	2,38
	% 2,0	1,6	2,7	2,3	3,8	7,7	9,6	15,5	20,8	17,9	14,8		
12 El volum de feina exigida és proporcional als crèdits de l'assignatura	n 37	13	48	47	74	163	221	377	436	327	144	6,99	2,16
	% 1,9	0,7	2,5	2,5	3,9	8,5	11,6	19,8	22,9	17,1	7,5		
13 El tipus d'avaluació previst (criteris i procediments) s'adequa a l'assignatura	n 38	21	29	35	79	146	230	367	438	330	177	7,10	2,15
	% 2,0	1,1	1,5	1,8	4,1	7,7	12,1	19,2	23,0	17,3	9,3		
14 Manté un bon clima de comunicació i relació amb els estudiants	n 37	31	34	35	49	96	148	270	405	408	365	7,57	2,31
	% 1,9	1,6	1,8	1,8	2,6	5,0	7,8	14,2	21,2	21,4	19,1		
15 Mostra interès perquè els alumnes aprenguin	n 24	29	36	26	61	97	161	287	427	403	328	7,56	2,19
	% 1,3	1,5	1,9	1,4	3,2	5,1	8,4	15,0	22,4	21,1	17,2		
16 En general, estic satisfet/a amb la qualitat del treball desenvolupat pel/per la professor/a	n 43	28	46	41	54	123	182	286	423	384	269	7,29	2,34
	% 2,3	1,5	2,4	2,1	2,8	6,4	9,5	15,0	22,2	20,1	14,1		

## Gràfic de mitjanes: mitjana del departament i mitjana mínima i màxima del professorat participant en l'enquesta



## Distribució per intervals de les puntuacions mitjanes del professorat del departament participant en l'enquesta



## Agrupació dels ítems per categories

DEPT:

# ECONOMIA I ORGANITZACIÓ D'EMPRESSES

### Cat\_1. Saber-domini de la matèria (ítems 3 i 4)

Inclou el grau de confiança que té l'alumnat respecte del domini de la matèria que té el professor i dels coneixements que transmet a l'hora de donar una visió àmplia de la matèria.

Intervals de les mitjanes	3. Presenta una visió àmplia de l'assignatura		4. Mostra un coneixement adequat de la matèria	
	freqüència	percentatge	freqüència	percentatge
(0 - 2,5)	1	1,49%	0	0,00%
(2,5 - 5)	3	4,48%	4	5,97%
(5 - 7,5)	34	50,75%	18	26,87%
(7,5 - 10)	29	43,28%	45	67,16%
<b>Mitjana</b>	<b>MÍNIMA</b> 2,00 <b>MÀXIMA</b> 9,00	<b>GLOBAL</b> 7,32	<b>MÍNIMA</b> 3,11 <b>MÀXIMA</b> 9,33	<b>GLOBAL</b> 7,86
<b>Mitjana GLOBAL de la CATEGORIA</b>			<b>7,59</b>	

### Cat\_2. Organització i planificació de l'actuació docent (ítems 1,2 i 6)

Aquesta dimensió no avalua el Pla docent en si mateix (instrument a disposició de la comunitat universitària) sinó el que se'n deriva de l'aplicació a través de:

- La comunicació a l'alumnat, a l'inici del curs, del marc de referència del professor en relació amb els objectius, els criteris de l'organització i la seqüència de la matèria i el que s'espera de l'alumne i com serà avaluat.
- La capacitat de planificar adequadament el desenvolupament de l'assignatura i incloure-hi com a actitud important la flexibilitat o capacitat d'introduir canvis en el pla de curs inicial, de manera que es respecti el que és substancial a la matèria, segons la conjuntura del grup o altres situacions no previstes.

Intervals de les mitjanes	1. A l'inici del curs ha explicat amb claredat els objectius, el programa de l'assignatura i els criteris d'avaluació		2. Planifica adequadament el desenvolupament de l'assignatura (sessions, activitats, ritme)		6. Mostra una actitud flexible amb la introducció de canvis raonables dins el pla del curs, quan és necessari.	
	freqüència	percentatge	freqüència	percentatge	freqüència	percentatge
(0 - 2,5)	0	0,00%	1	1,49%	1	1,49%
(2,5 - 5)	3	4,48%	5	7,46%	5	7,46%
(5 - 7,5)	35	52,24%	33	49,25%	37	55,22%
(7,5 - 10)	29	43,28%	28	41,79%	24	35,82%
<b>Mitjana</b>	<b>MÍNIMA</b> 3,28 <b>MÀXIMA</b> 9,08	<b>GLOBAL</b> 7,37	<b>MÍNIMA</b> 1,83 <b>MÀXIMA</b> 9,31	<b>GLOBAL</b> 7,21	<b>MÍNIMA</b> 1,11 <b>MÀXIMA</b> 9,26	<b>GLOBAL</b> 7,15
<b>Mitjana GLOBAL de la CATEGORIA</b>			<b>7,24</b>			

### Cat\_3. L'exposició docent (ítems 5 i 9)

Inclou dos aspectes implícits en l'acte docent:

- La claredat de l'exposició, amb independència de la metodologia o del format de classe considerat (magistral, pràctiques, etc.)
- La motivació de l'alumnat o la capacitat de transmetre, a través de l'exposició docent, l'interès per l'assignatura.

Intervals de les mitjanes	5. Transmet amb claredat els continguts de l'assignatura		9. La seva manera d'explicar aconsegueix motivar l'alumnat	
	freqüència	percentatge	freqüència	percentatge
(0 - 2,5)	1	1,49%	2	2,99%
(2,5 - 5)	6	8,96%	12	17,91%
(5 - 7,5)	28	41,79%	31	46,27%
(7,5 - 10)	32	47,76%	22	32,84%
<b>Mitjana</b>	<b>MÍNIMA</b> 1,11 <b>MÀXIMA</b> 9,26	<b>GLOBAL</b> 7,15	<b>MÍNIMA</b> 0,83 <b>MÀXIMA</b> 9,54	<b>GLOBAL</b> 6,71
<b>Mitjana GLOBAL de la CATEGORIA</b>			<b>6,93</b>	

#### Cat\_4. Metodologia i ús de recursos en el procés d'ensenyament-aprenentatge (ítems 7, 8 i 10)

Suposa avaluar l'actuació del professor en relació amb:

- L'adequació de la metodologia o de les estratègies d'aprenentatge en el context de la classe o de la situació docent
- La capacitat d'orientar adequadament l'estudiant per desenvolupar les feines mitjançant diferents activitats i treballs
- La qualitat del material d'estudi i dels recursos aportats

		7. La metodologia desenvolupada en l'assignatura ha estat adequada		8. El material d'estudi i de consulta proposat (bibliografia, documents, recursos didàctics, etc.) ha estat útil per a l'aprenentatge de l'assignatura		10. El tipus de treball realitzat (lectures, exercicis, estudis, pràctiques, etc.) ha contribuït a un bon aprenentatge de l'assignatura	
Intervals de les mitjanes	freqüència	percentatge	freqüència	percentatge	freqüència	percentatge	
(0 - 2,5)	1	1,49%	1	1,49%	1	1,49%	
(2,5 - 5)	5	7,46%	3	4,48%	5	7,46%	
(5 - 7,5)	37	55,22%	42	62,69%	41	61,19%	
(7,5 - 10)	24	35,82%	21	31,34%	20	29,85%	
<b>Mitjana</b>	<b>MÍNIMA</b> 1,22 <b>MÀXIMA</b> 9,15	<b>GLOBAL</b> 7,00	<b>MÍNIMA</b> 1,83 <b>MÀXIMA</b> 9,15	<b>GLOBAL</b> 7,06	<b>MÍNIMA</b> 1,61 <b>MÀXIMA</b> 9,31	<b>GLOBAL</b> 6,97	
<b>Mitjana GLOBAL de la CATEGORIA</b>				<b>7,01</b>			

#### Cat\_5. Actituds del professorat en la interacció amb l'alumnat, tant en el context de grup classe com en l'atenció individualitzada (ítems 11,14 i 15)

Inclou els següents aspectes:

- Actitud de respecte i de receptivitat vers l'alumnat
- Implicació personal amb el progrés dels estudiants en el procés d'aprenentatge
- Capacitat de promoure un clima de classe participatiu

		11. Fomenta, facilita i crea un bon clima de treball i participació a classe		14. Manté un bon clima de comunicació i relació amb els estudiants		15. Mostra interès perquè els alumnes aprenguin	
Intervals de les mitjanes	freqüència	percentatge	freqüència	percentatge	freqüència	percentatge	
(0 - 2,5)	1	1,49%	1	1,49%	1	1,49%	
(2,5 - 5)	5	7,46%	4	5,97%	3	4,48%	
(5 - 7,5)	28	41,79%	21	31,34%	24	35,82%	
(7,5 - 10)	33	49,25%	41	61,19%	39	58,21%	
<b>Mitjana</b>	<b>MÍNIMA</b> 1,22 <b>MÀXIMA</b> 9,62	<b>GLOBAL</b> 7,19	<b>MÍNIMA</b> 1,28 <b>MÀXIMA</b> 9,46	<b>GLOBAL</b> 7,57	<b>MÍNIMA</b> 1,28 <b>MÀXIMA</b> 9,54	<b>GLOBAL</b> 7,56	
<b>Mitjana GLOBAL de la CATEGORIA</b>				<b>7,44</b>			

#### Cat\_6. Avaluació dels aprenentatges (ítems 12 i 13)

Inclou els següents aspectes:

- Coherència de les demandes de treball en relació amb els crèdits de l'assignatura i del treball desenvolupat.
- Adequació dels criteris i dels procediments d'avaluació previstos a la naturalesa i al desenvolupament de la

		12. El volum de feina exigida és proporcional als crèdits de l'assignatura		13. El tipus d'avaluació previst (criteris i procediments) s'adequa a l'assignatura		16. En general, estic satisfet/a amb la qualitat del treball desenvolupat pel/per la professor/professora	
Intervals de les mitjanes	freqüència	percentatge	freqüència	percentatge	freqüència	percentatge	
(0 - 2,5)	1	1,49%	1	1,49%	1	1,49%	
(2,5 - 5)	3	4,48%	4	5,97%	3	0,00%	
(5 - 7,5)	43	64,18%	39	58,21%	33	49,25%	
(7,5 - 10)	20	29,85%	23	34,33%	30	44,78%	
<b>Mitjana</b>	<b>MÍNIMA</b> 2,33 <b>MÀXIMA</b> 8,84	<b>GLOBAL</b> 6,99	<b>MÍNIMA</b> 1,89 <b>MÀXIMA</b> 8,92	<b>GLOBAL</b> 7,10	<b>MÍNIMA</b> 1,00 <b>MÀXIMA</b> 9,36	<b>GLOBAL</b> 7,29	
<b>Mitjana GLOBAL de la CATEGORIA</b>				<b>7,05</b>			

#### Cat\_7. Satisfacció global (ítem 16)

Valoració global amb la qualitat de l'actuació docent del professorat