

DRET CIVIL

1r semestre

2n semestre

INFORME AGREGAT DE DEPARTAMENT

DRET CIVIL

El professorat adscrit al Departament de/d' DRET CIVIL ha impartit docència, el 1r semestre del Curs 2005 - 2006, en l'ensenyament/els ensenyaments de: ECONOMIA - ADMINISTRACIÓ I DIRECCIÓ D'EMPRESSES - DRET - BIBLIOTECONOMIA I DOCUMENTACIÓ. Aquest professorat va estar seleccionat prèviament en la planificació tramesa de la IAP.

L'enquesta s'ha realitzat a 23 grups classe i s'han recollit 781 respostes sobre un potencial de 2820 respostes possibles (equivalents a la suma total dels estudiants matriculats en el conjunt dels grups participants), cosa que representa un 27,70 % de resposta vàlida.

S'han elaborat informes corresponents a l'actuació docent de 21 professors/es, que han impartit 7 assignatures diferents. Quan el nombre de respostes rebudes ha estat inferior a 10, s'ha procedit a elaborar l'informe corresponent si es donaven simultàniament les condicions següents; una participació més gran o igual al 30 % dels estudiants matriculats; un error mostral més petit o igual al 0,30; i un nombre d'estudiants matriculats superior a 5.

Descripció de l'informe

L'informe s'estructura en els apartats següents:

1. Síntesi dels principals resultats.
2. Informe agregat del departament. Similar al que presenta cadascun dels professors; inclou l'anàlisi descriptiva de les dades identificadores de l'alumnat participant, la taula d'estadístics descriptius, la taula de freqüències de les respostes, el gràfic de mitjanes i la distribució per intervals de les puntuacions mitjanes del professorat participant.
3. Agrupació dels ítems per categories. En aquest cas, els 16 ítems de l'enquesta s'han agrupat en 7 categories segons la definició especificada en el manual d'avaluació. L'agrupació ha estat la següent:
 - Saber - domini de la matèria (ítems 3 i 4)
 - Organització i planificació de l'acte docent (ítems 1, 2 i 6)
 - L'exposició docent (ítems 5 i 9)
 - Metodologia i ús dels recursos en el procés d'ensenyament - aprenentatge (ítems 7, 8 i 10)
 - Actituds dels professor en la interacció amb els estudiants, tant en el context de grup classe com en l'atenció individualitzada (ítems 11, 14 i 15)
 - Avaluació dels aprenentatges (ítems 12 i 13)
 - Satisfacció global (ítem 16)

Es presenta, sobre cada categoria, la distribució de mitjanes en els intervals següents: (0 - 2,5), (2,5 - 5), (5 - 7,5) i (7,5 - 10) així com la mitjana màxima, la mitjana mínima i la mitjana global de la categoria.

1. Síntesi dels principals resultats

Caracterització de la mostra

Del total d'alumnat que ha participat en l'enquesta, un 59 % han estat dones. La mitjana d'edat se situa en els 23 anys; l'edat mínima és 17 anys i la màxima 64. Pel que fa a la situació laboral, un 50,45 % manifesta que treballa i un 42,64 % d'aquests ho fa en una jornada de més de 25 hores.

Respecte al tipus d'assignatura, un 76,31 % dels estudiants les ha cursat com a obligatòries i un 18,82 % les ha triat com a optatives. Tanmateix, s'han matriculat per primera vegada el 82,84 % dels estudiants i un 12,42 % ho ha fet dues o més vegades en la mateixa assignatura.

El 75,42 % dels estudiants afirma que ha assistit a classe molt sovint. Pel que fa a l'interès per l'assignatura, un 16,90 % manifesta que té un interès molt alt. Finalment, un 11,65 % considera que ha aprofundit molt en el seu contingut d'aquesta.

Valoració dels ítems

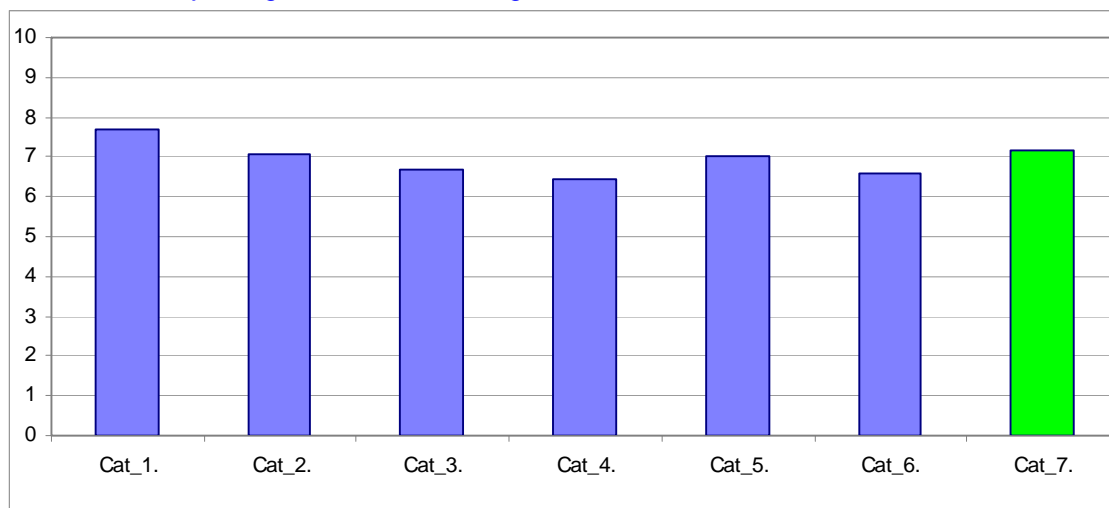
En una escala de valoració d'entre 0 a 10 (totalment en desacord - totalment d'acord), **l'ítem que s'ha valorat millor** ha estat l'Ítem 4: "Mostra un coneixement adequat de la matèria" amb una mitjana de 8,20. Per contra, l'ítem amb la valoració més baixa ha estat l'Ítem 10: "El tipus de treball realitzat (lectures, exercicis, estudis, pràctiques ...) ha contribuït a un bon aprenentatge de l'assignatura" amb una mitjana de 6,16.

L'ítem de satisfacció global ("En general, estic satisfet/a amb la qualitat del treball desenvolupat per/per la professor/a") presenta una mitjana de 7,15 amb una desviació de $\pm 2,34$ en el total de la mostra del departament.

Taula resum de l'agrupació de les preguntes per categories i gràfic de mitjanes

Cat_1. Saber - domini de la matèria (ítems 3 i 4)	7,68
Cat_2. Organització i planificació de l'acte docent (ítems 1,2 i 6)	7,08
Cat_3. L'exposició docent (ítems 5 i 9)	6,68
Cat_4. Metodologia i ús de recursos ... (ítems 7, 8 i 10)	6,45
Cat_5. Actituds en la interacció amb els estudiants ... (ítems 11,14 i 15)	7,03
Cat_6. Avaluació dels aprenentatges (ítems 12 i 13)	6,59
Cat_7. Satisfacció global (ítem 16)	7,15

Gràfic de les mitjanes globals de cada categoria





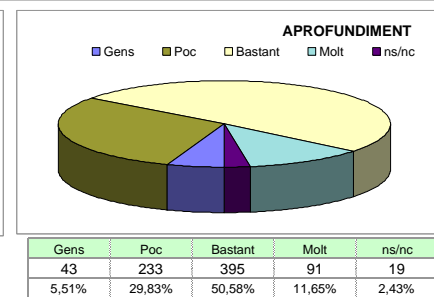
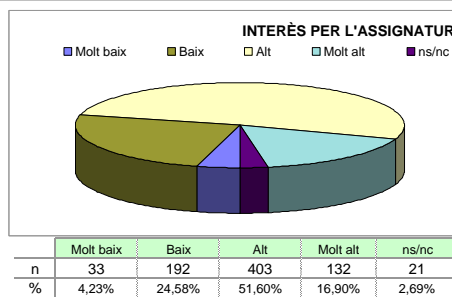
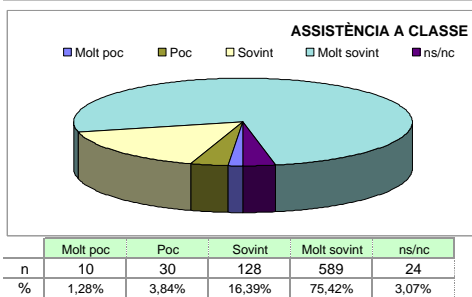
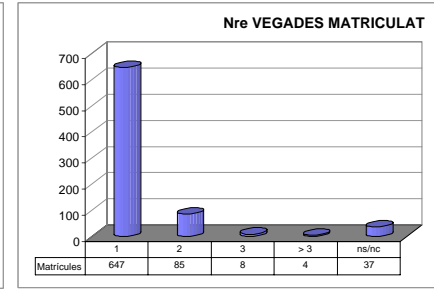
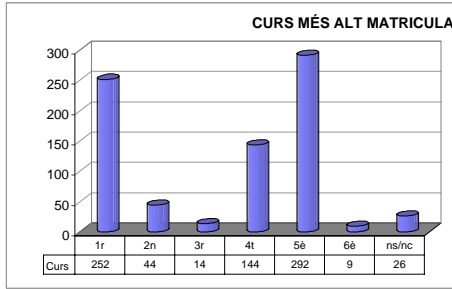
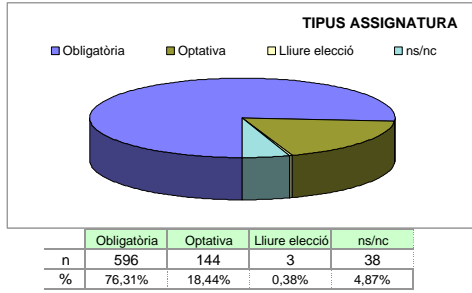
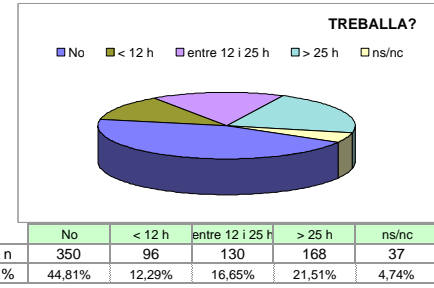
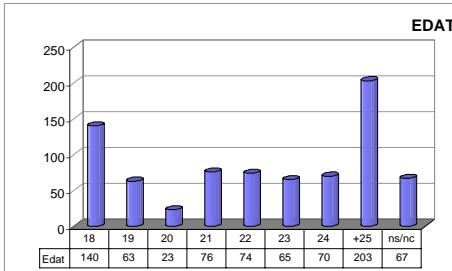
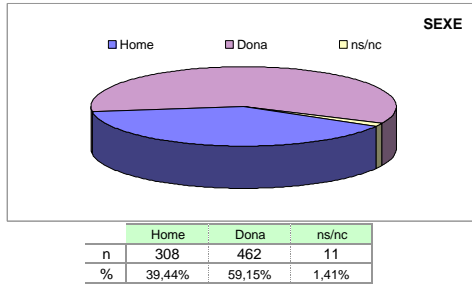
Grups participants **23**

Curs 2005 - 2006
1r semestre

Alumnat matriculat en els grups participants: 2.820
Nombre total d'enquestes empenyades: 781

Percentatge de resposta **27,70%**

Anàlisi descriptiva de les dades identificadores de l'alumnat participant



Taula d'estadístics descriptius

	respostes		departament			
	nre.	%	mitjana	desviació	mínim	màxim
1 A l'inici del curs ha explicat amb claredat els objectius, el programa de l'assignatura i els criteris d'avaluació	771	98,7	7,36	2,16	0	10
2 Planifica adequadament el desenvolupament de l'assignatura (sessions, activitats, ritme)	781	100,0	7,06	2,14	0	10
3 Presenta una visió ampla de l'assignatura	772	98,8	7,17	2,00	0	10
4 Mostra un coneixement adequat de la matèria	777	99,5	8,20	1,83	0	10
5 Transmet amb claredat els continguts de l'assignatura	772	98,8	7,16	2,34	0	10
6 Mostra una actitud flexible introduint canvis raonables en el pla del curs, quan és necessari	777	99,5	6,82	2,32	0	10
7 La metodologia desenvolupada en l'assignatura ha estat adequada	774	99,1	6,88	2,23	0	10
8 El material d'estudi i de consulta proposat (bibliografia/documents/recursos didàctics, etc.) ha estat útil per a l'aprenentatge de l'assignatura	764	97,8	6,31	2,48	0	10
9 La seva manera d'explicar aconseguir motivar l'alumnat	770	98,6	6,20	2,74	0	10
10 El tipus de treball realitzat (lectures, exercicis, estudis, pràctiques ...) ha contribuït a un bon aprenentatge de l'assignatura	767	98,2	6,16	2,60	0	10
11 Fomenta, facilita i crea un bon clima de treball i participació a classe	774	99,1	6,76	2,53	0	10
12 El volum de feina exigida és proporcional als crèdits de l'assignatura	764	97,8	6,39	2,62	0	10
13 El tipus d'avaluació previst (criteris i procediments) s'adequa a l'assignatura	776	99,4	6,78	2,31	0	10
14 Manté un bon clima de comunicació i relació amb els estudiants	772	98,8	7,10	2,48	0	10
15 Mostra interès perquè els alumnes aprenguin	772	98,8	7,24	2,32	0	10
16 En general, estic satisfet/a amb la qualitat del treball desenvolupat pel/per la professor/a	768	98,3	7,15	2,34	0	10

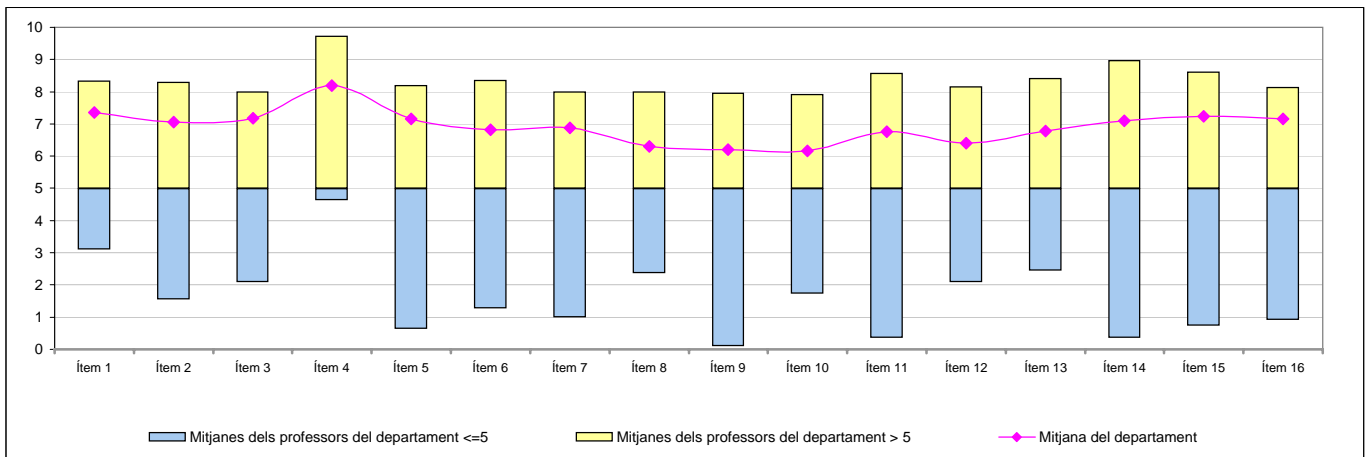
Han participat un total de 21 professors/es diferents amb CODI:

200015	---	---
200121	---	---
200172	---	---
200184	---	---
200231	---	---
200241	---	---
200276	---	---
200327	---	---
200329	---	---
200341	---	---
200344	---	---
200348	---	---
200384	---	---
200478	---	---
200513	---	---
200939	---	---
200940	---	---
201148	---	---
600004	---	---
600030	---	---
600136	---	---
---	---	---
---	---	---
---	---	---
---	---	---
---	---	---
---	---	---
---	---	---
---	---	---
---	---	---
---	---	---
---	---	---
---	---	---
---	---	---
---	---	---
---	---	---
---	---	---
---	---	---
---	---	---

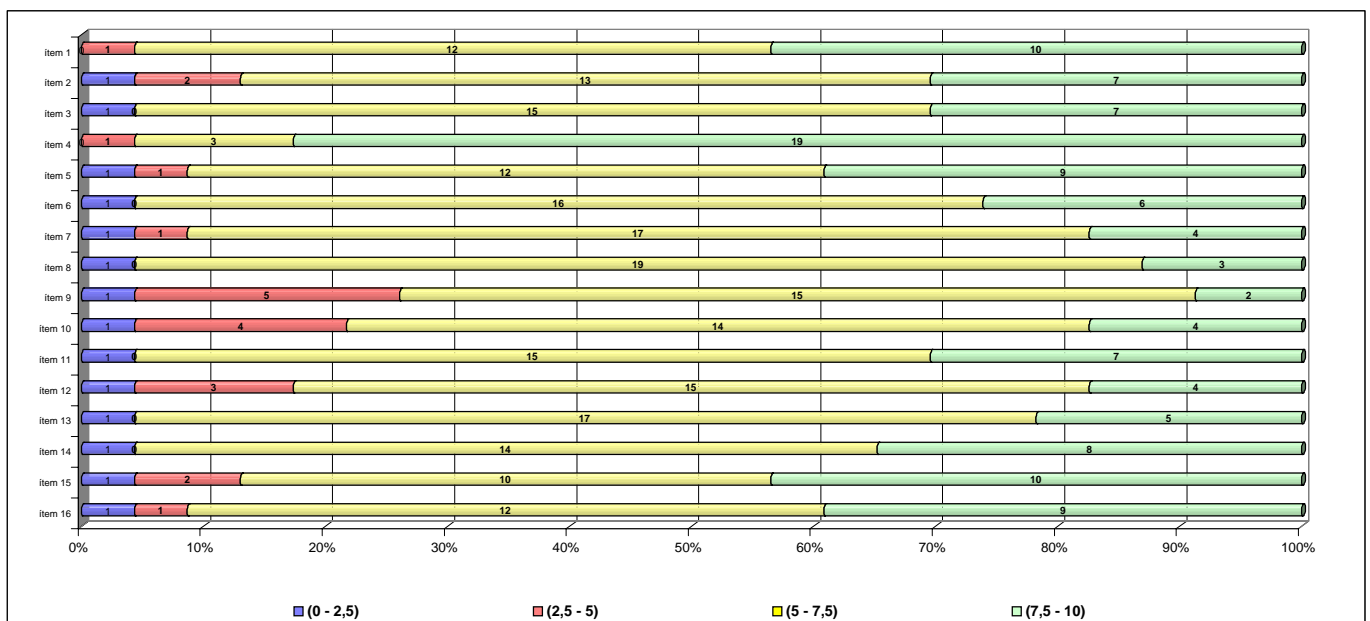
Taula de freqüències de les respostes (%)

		Escala de valoració										Mitjana	Desviació	
		Totalment en desacord ← Totalment d'acord →												
		0	1	2	3	4	5	6	7	8	9			10
1	A l'inici del curs ha explicat amb claredat els objectius, el programa de l'assignatura i els criteris d'avaluació	n 10	5	10	18	22	77	96	112	163	124	134	7,36	2,16
		% 1,3	0,6	1,3	2,3	2,8	9,9	12,3	14,3	20,9	15,9	17,2		
2	Planifica adequadament el desenvolupament de l'assignatura (sessions, activitats, ritme)	n 9	10	12	20	37	74	100	139	180	114	86	7,06	2,14
		% 1,2	1,3	1,5	2,6	4,7	9,5	12,8	17,8	23,0	14,6	11,0		
3	Presenta una visió ampla de l'assignatura	n 6	7	11	14	28	81	99	141	179	127	79	7,17	2,00
		% 0,8	0,9	1,4	1,8	3,6	10,4	12,7	18,1	22,9	16,3	10,1		
4	Mostra un coneixement adequat de la matèria	n 3	4	4	8	12	36	56	89	155	195	215	8,20	1,83
		% 0,4	0,5	0,5	1,0	1,5	4,6	7,2	11,4	19,8	25,0	27,5		
5	Transmet amb claredat els continguts de l'assignatura	n 13	16	16	24	24	70	73	109	186	135	106	7,16	2,34
		% 1,7	2,0	2,0	3,1	3,1	9,0	9,3	14,0	23,8	17,3	13,6		
6	Mostra una actitud flexible introduint canvis raonables en el pla del curs, quan és necessari	n 15	17	12	27	40	79	107	128	162	110	80	6,82	2,32
		% 1,9	2,2	1,5	3,5	5,1	10,1	13,7	16,4	20,7	14,1	10,2		
7	La metodologia desenvolupada en l'assignatura ha estat adequada	n 14	13	12	26	32	80	110	124	186	101	76	6,88	2,23
		% 1,8	1,7	1,5	3,3	4,1	10,2	14,1	15,9	23,8	12,9	9,7		
8	El material d'estudi i de consulta proposat (bibliografia/documents/recursos didàctics, etc.) ha estat útil per a l'aprenentatge de l'assignatura	n 23	15	35	35	47	104	95	132	133	84	61	6,31	2,48
		% 2,9	1,9	4,5	4,5	6,0	13,3	12,2	16,9	17,0	10,8	7,8		
9	La seva manera d'explicar aconsegueix motivar l'alumnat	n 44	24	24	47	35	91	97	116	134	83	75	6,20	2,74
		% 5,6	3,1	3,1	6,0	4,5	11,7	12,4	14,9	17,2	10,6	9,6		
10	El tipus de treball realitzat (lectures, exercicis, estudis, pràctiques ...) ha contribuït a un bon aprenentatge de l'assignatura	n 33	17	38	35	49	108	96	116	132	83	60	6,16	2,60
		% 4,2	2,2	4,9	4,5	6,3	13,8	12,3	14,9	16,9	10,6	7,7		
11	Fomenta, facilita i crea un bon clima de treball i participació a classe	n 18	23	18	28	45	84	91	115	138	105	109	6,76	2,53
		% 2,3	2,9	2,3	3,6	5,8	10,8	11,7	14,7	17,7	13,4	14,0		
12	El volum de feina exigida és proporcional als crèdits de l'assignatura	n 26	24	30	30	46	104	80	121	133	84	86	6,39	2,62
		% 3,3	3,1	3,8	3,8	5,9	13,3	10,2	15,5	17,0	10,8	11,0		
13	El tipus d'avaluació previst (criteris i procediments) s'adequa a l'assignatura	n 18	8	16	27	43	93	98	136	152	99	86	6,78	2,31
		% 2,3	1,0	2,0	3,5	5,5	11,9	12,5	17,4	19,5	12,7	11,0		
14	Manté un bon clima de comunicació i relació amb els estudiants	n 21	12	18	22	31	70	82	116	140	130	130	7,10	2,48
		% 2,7	1,5	2,3	2,8	4,0	9,0	10,5	14,9	17,9	16,6	16,6		
15	Mostra interès perquè els alumnes aprenguin	n 16	12	18	15	19	74	73	112	182	135	116	7,24	2,32
		% 2,0	1,5	2,3	1,9	2,4	9,5	9,3	14,3	23,3	17,3	14,9		
16	En general, estic satisfet/a amb la qualitat del treball desenvolupat pel/per la professor/a	n 13	14	16	19	30	82	71	113	159	141	110	7,15	2,34
		% 1,7	1,8	2,0	2,4	3,8	10,5	9,1	14,5	20,4	18,1	14,1		

Gràfic de mitjanes: mitjana del departament i mitjana mínima i màxima del professorat participant en l'enquesta



Distribució per intervals de les puntuacions mitjanes del professorat del departament participant en l'enquesta



Agrupació dels ítems per categories

DEPT:	DRET CIVIL
-------	-------------------

Cat_1. Saber-domini de la matèria (ítems 3 i 4)

Inclou el grau de confiança que té l'alumnat respecte del domini de la matèria que té el professor i dels coneixements que transmet a l'hora de donar una visió àmplia de la matèria.

Intervals de les mitjanes	3. Presenta una visió àmplia de l'assignatura		4. Mostra un coneixement adequat de la matèria	
	freqüència	percentatge	freqüència	percentatge
(0 - 2,5)	1	4,35%	0	0,00%
(2,5 - 5)	0	0,00%	1	4,35%
(5 - 7,5)	15	65,22%	3	13,04%
(7,5 - 10)	7	30,43%	19	82,61%
Mitjana	MÍNIMA 2,09 MÀXIMA 8,00	GLOBAL 7,17	MÍNIMA 4,64 MÀXIMA 9,71	GLOBAL 8,20
Mitjana GLOBAL de la CATEGORIA			7,68	

Cat_2. Organització i planificació de l'actuació docent (ítems 1,2 i 6)

Aquesta dimensió no avalua el Pla docent en si mateix (instrument a disposició de la comunitat universitària) sinó el que se'n deriva de l'aplicació a través de:

- La comunicació a l'alumnat, a l'inici del curs, del marc de referència del professor en relació amb els objectius, els criteris de l'organització i la seqüència de la matèria i el que s'espera de l'alumne i com serà avaluat.
- La capacitat de planificar adequadament el desenvolupament de l'assignatura i incloure-hi com a actitud important la flexibilitat o capacitat d'introduir canvis en el pla de curs inicial, de manera que es respecti el que és substancial a la matèria, segons la conjuntura del grup o altres situacions no previstes.

Intervals de les mitjanes	1. A l'inici del curs ha explicat amb claredat els objectius, el programa de l'assignatura i els criteris d'avaluació		2. Planifica adequadament el desenvolupament de l'assignatura (sessions, activitats, ritme)		6. Mostra una actitud flexible amb la introducció de canvis raonables dins el pla del curs, quan és necessari.	
	freqüència	percentatge	freqüència	percentatge	freqüència	percentatge
(0 - 2,5)	0	0,00%	1	4,35%	1	4,35%
(2,5 - 5)	1	4,35%	2	8,70%	1	4,35%
(5 - 7,5)	12	52,17%	13	56,52%	17	73,91%
(7,5 - 10)	10	43,48%	7	30,43%	4	17,39%
Mitjana	MÍNIMA 3,10 MÀXIMA 8,33	GLOBAL 7,36	MÍNIMA 1,55 MÀXIMA 8,29	GLOBAL 7,06	MÍNIMA 0,64 MÀXIMA 8,19	GLOBAL 6,82
Mitjana GLOBAL de la CATEGORIA			7,08			

Cat_3. L'exposició docent (ítems 5 i 9)

Inclou dos aspectes implícits en l'acte docent:

- La claredat de l'exposició, amb independència de la metodologia o del format de classe considerat (magistral, pràctiques, etc.)
- La motivació de l'alumnat o la capacitat de transmetre, a través de l'exposició docent, l'interès per l'assignatura.

Intervals de les mitjanes	5. Transmet amb claredat els continguts de l'assignatura		9. La seva manera d'explicar aconsegueix motivar l'alumnat	
	freqüència	percentatge	freqüència	percentatge
(0 - 2,5)	1	4,35%	1	4,35%
(2,5 - 5)	1	4,35%	5	21,74%
(5 - 7,5)	12	52,17%	15	65,22%
(7,5 - 10)	9	39,13%	2	8,70%
Mitjana	MÍNIMA 0,64 MÀXIMA 8,19	GLOBAL 7,16	MÍNIMA 0,09 MÀXIMA 7,95	GLOBAL 6,20
Mitjana GLOBAL de la CATEGORIA			6,68	

Cat_4. Metodologia i ús de recursos en el procés d'ensenyament-aprenentatge (ítems 7, 8 i 10)

Suposa avaluar l'actuació del professor en relació amb:

- L'adequació de la metodologia o de les estratègies d'aprenentatge en el context de la classe o de la situació docent
- La capacitat d'orientar adequadament l'estudiant per desenvolupar les feines mitjançant diferents activitats i treballs
- La qualitat del material d'estudi i dels recursos aportats

Intervals de les mitjanes	7. La metodologia desenvolupada en l'assignatura ha estat adequada		8. El material d'estudi i de consulta proposat (bibliografia, documents, recursos didàctics, etc.) ha estat útil per a l'aprenentatge de l'assignatura		10. El tipus de treball realitzat (lectures, exercicis, estudis, pràctiques, etc.) ha contribuït a un bon aprenentatge de l'assignatura	
	freqüència	percentatge	freqüència	percentatge	freqüència	percentatge
(0 - 2,5)	1	4,35%	1	4,35%	1	4,35%
(2,5 - 5)	1	4,35%	0	0,00%	4	17,39%
(5 - 7,5)	17	73,91%	19	82,61%	14	60,87%
(7,5 - 10)	4	17,39%	3	13,04%	4	17,39%
Mitjana	MÍNIMA 1,00 MÀXIMA 8,00	GLOBAL 6,88	MÍNIMA 2,36 MÀXIMA 8,00	GLOBAL 6,31	MÍNIMA 1,73 MÀXIMA 7,90	GLOBAL 6,16
Mitjana GLOBAL de la CATEGORIA			6,45			

Cat_5. Actituds del professorat en la interacció amb l'alumnat, tant en el context de grup classe com en l'atenció individualitzada (ítems 11,14 i 15)

Inclou els següents aspectes:

- Actitud de respecte i de receptivitat vers l'alumnat
- Implicació personal amb el progrés dels estudiants en el procés d'aprenentatge
- Capacitat de promoure un clima de classe participatiu

Intervals de les mitjanes	11. Fomenta, facilita i crea un bon clima de treball i participació a classe		14. Manté un bon clima de comunicació i relació amb els estudiants		15. Mostra interès perquè els alumnes aprenguin	
	freqüència	percentatge	freqüència	percentatge	freqüència	percentatge
(0 - 2,5)	1	4,35%	1	4,35%	1	4,35%
(2,5 - 5)	0	0,00%	0	0,00%	2	8,70%
(5 - 7,5)	15	65,22%	14	60,87%	10	43,48%
(7,5 - 10)	7	30,43%	8	34,78%	10	43,48%
Mitjana	MÍNIMA 0,36 MÀXIMA 8,57	GLOBAL 6,76	MÍNIMA 0,36 MÀXIMA 8,98	GLOBAL 7,10	MÍNIMA 0,73 MÀXIMA 8,61	GLOBAL 7,24
Mitjana GLOBAL de la CATEGORIA			7,03			

Cat_6. Avaluació dels aprenentatges (ítems 12 i 13)

Inclou els següents aspectes:

- Coherència de les demandes de treball en relació amb els crèdits de l'assignatura i del treball desenvolupat.
- Adequació dels criteris i dels procediments d'avaluació previstos a la naturalesa i al desenvolupament de la

Intervals de les mitjanes	12. El volum de feina exigida és proporcional als crèdits de l'assignatura		13. El tipus d'avaluació previst (criteris i procediments) s'adequa a l'assignatura		16. En general, estic satisfet/a amb la qualitat del treball desenvolupat pel/per la professor/professora	
	freqüència	percentatge	freqüència	percentatge	freqüència	percentatge
(0 - 2,5)	1	4,35%	1	4,35%	1	4,35%
(2,5 - 5)	3	13,04%	0	0,00%	1	0,00%
(5 - 7,5)	15	65,22%	17	73,91%	12	52,17%
(7,5 - 10)	4	17,39%	5	21,74%	9	39,13%
Mitjana	MÍNIMA 2,09 MÀXIMA 8,14	GLOBAL 6,39	MÍNIMA 2,45 MÀXIMA 8,40	GLOBAL 6,78	MÍNIMA 0,91 MÀXIMA 8,13	GLOBAL 7,15
Mitjana GLOBAL de la CATEGORIA			6,59		7,15	

Cat_7. Satisfacció global (ítem 16)

Valoració global amb la qualitat de l'actuació docent del professorat

INFORME AGREGAT DE DEPARTAMENT

DRET CIVIL

El professorat adscrit al Departament de/d' DRET CIVIL ha impartit docència, el 2n semestre del Curs 2005 - 2006, en l'ensenyament/els ensenyaments de: DRET. Aquest professorat va estar seleccionat prèviament en la planificació tramesa de la IAP.

L'enquesta s'ha realitzat a 23 grups classe i s'han recollit 594 respostes sobre un potencial de 3302 respostes possibles (equivalents a la suma total dels estudiants matriculats en el conjunt dels grups participants), cosa que representa un 17,99 % de resposta vàlida.

S'han elaborat informes corresponents a l'actuació docent de 23 professors/es, que han impartit 5 assignatures diferents. Quan el nombre de respostes rebudes ha estat inferior a 10, s'ha procedit a elaborar l'informe corresponent si es donaven simultàniament les condicions següents; una participació més gran o igual al 30 % dels estudiants matriculats; un error mostral més petit o igual al 0,30; i un nombre d'estudiants matriculats superior a 5.

Descripció de l'informe

L'informe s'estructura en els apartats següents:

1. Síntesi dels principals resultats.
2. Informe agregat del departament, Similar al que presenta cadascun dels professors; inclou l'anàlisi descriptiva de les dades identificadores de l'alumnat participant, la taula d'estadístics descriptius, la taula de freqüències de les respostes, el gràfic de mitjanes i la distribució per intervals de les puntuacions mitjanes del professorat participant.
3. Agrupació dels ítems per categories. En aquest cas, els 16 ítems de l'enquesta s'han agrupat en 7 categories segons la definició especificada en el manual d'avaluació. L'agrupació ha estat la següent:
 - Saber - domini de la matèria (ítems 3 i 4)
 - Organització i planificació de l'acte docent (ítems 1, 2 i 6)
 - L'exposició docent (ítems 5 i 9)
 - Metodologia i ús dels recursos en el procés d'ensenyament - aprenentatge (ítems 7, 8 i 10)
 - Actituds dels professor en la interacció amb els estudiants, tant en el context de grup classe com en l'atenció individualitzada (ítems 11, 14 i 15)
 - Avaluació dels aprenentatges (ítems 12 i 13)
 - Satisfacció global (ítem 16)

Es presenta, sobre cada categoria, la distribució de mitjanes en els intervals següents: (0 - 2,5), (2,5 - 5), (5 - 7,5) i (7,5 - 10) així com la mitjana màxima, la mitjana mínima i la mitjana global de la categoria.

1. Síntesi dels principals resultats

Caracterització de la mostra

Del total d'alumnat que ha participat en l'enquesta, un 66 % han estat dones. La mitjana d'edat se situa en els 22 anys; l'edat mínima és 17 anys i la màxima 59. Pel que fa a la situació laboral, un 44,78 % manifesta que treballa i un 31,20 % d'aquests ho fa en una jornada de més de 25 hores.

Respecte al tipus d'assignatura, un 92,59 % dels estudiants les ha cursat com a obligatòries i un 3,03 % les ha triat com a optatives. Tanmateix, s'han matriculat per primera vegada el 77,44 % dels estudiants i un 18,86 % ho ha fet dues o més vegades en la mateixa assignatura.

El 68,01 % dels estudiants afirma que ha assistit a classe molt sovint. Pel que fa a l'interès per l'assignatura, un 20,54 % manifesta que té un interès molt alt. Finalment, un 11,95 % considera que ha aprofundit molt en el seu contingut d'aquesta.

Valoració dels ítems

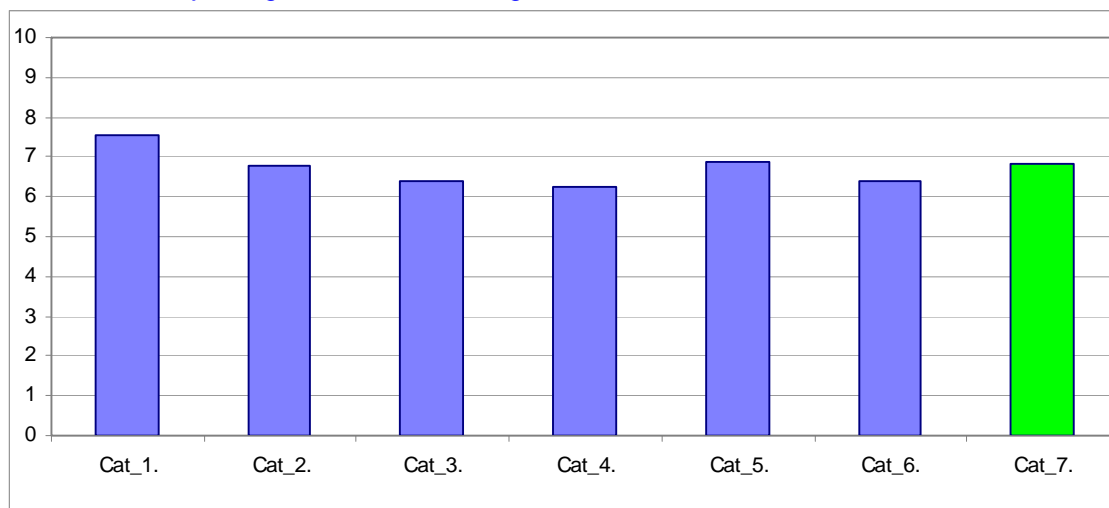
En una escala de valoració d'entre 0 a 10 (totalment en desacord - totalment d'acord), **l'ítem que s'ha valorat millor** ha estat l'Ítem 4: "Mostra un coneixement adequat de la matèria" amb una mitjana de 8,04. Per contra, l'ítem amb la valoració més baixa ha estat l'Ítem 10: "El tipus de treball realitzat (lectures, exercicis, estudis, pràctiques ...) ha contribuït a un bon aprenentatge de l'assignatura" amb una mitjana de 5,76.

L'ítem de satisfacció global ("En general, estic satisfet/a amb la qualitat del treball desenvolupat per/per la professor/a") presenta una mitjana de 6,82 amb una desviació de $\pm 2,83$ en el total de la mostra del departament.

Taula resum de l'agrupació de les preguntes per categories i gràfic de mitjanes

Cat_1. Saber - domini de la matèria (ítems 3 i 4)	7,53
Cat_2. Organització i planificació de l'acte docent (ítems 1,2 i 6)	6,77
Cat_3. L'exposició docent (ítems 5 i 9)	6,40
Cat_4. Metodologia i ús de recursos ... (ítems 7, 8 i 10)	6,23
Cat_5. Actituds en la interacció amb els estudiants ... (ítems 11,14 i 15)	6,87
Cat_6. Avaluació dels aprenentatges (ítems 12 i 13)	6,40
Cat_7. Satisfacció global (ítem 16)	6,82

Gràfic de les mitjanes globals de cada categoria

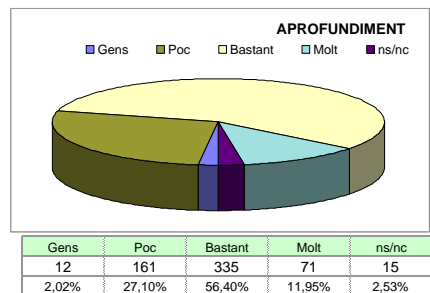
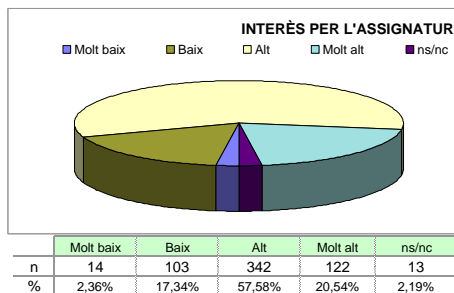
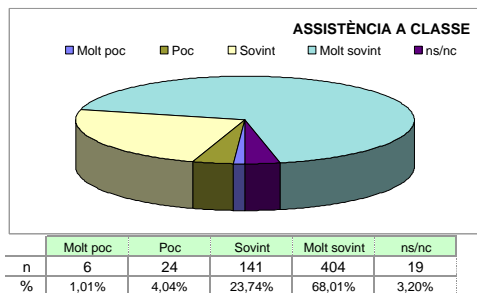
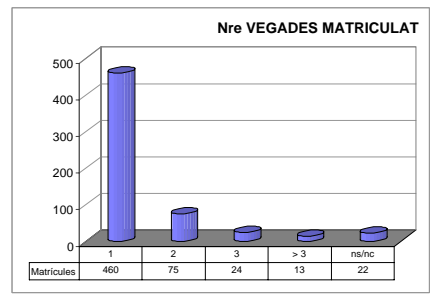
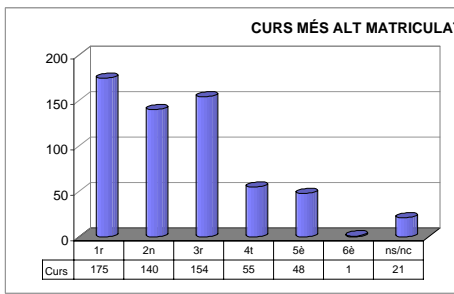
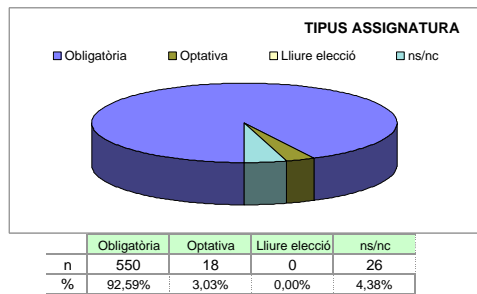
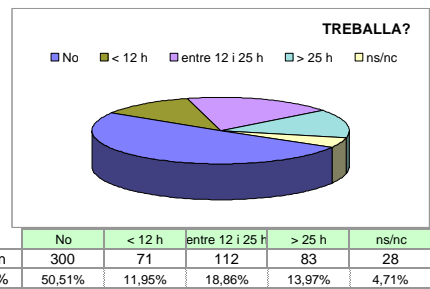
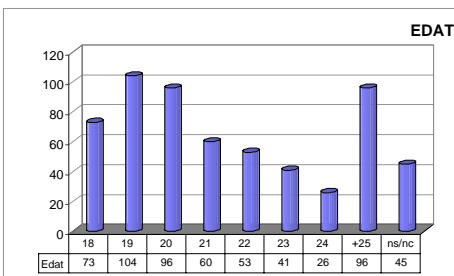
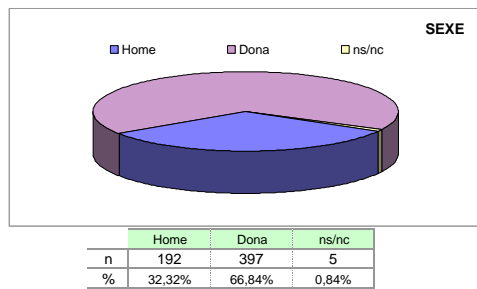


Grups participants: **23**
 Curs: 2005 - 2006
 2n semestre

Alumnat matriculat en els grups participants: **3.302**
 Nombre total d'enquestes empenades: **594**

Percentatge de resposta: **17,99%**

Anàlisi descriptiva de les dades identificadores de l'alumnat participant



Taula d'estadístics descriptius

	respostes		departament			
	nre.	%	mitjana	desviació	mínim	màxim
1 A l'inici del curs ha explicat amb claredat els objectius, el programa de l'assignatura i els criteris d'avaluació	591	99,5	7,00	2,32	0	10
2 Planifica adequadament el desenvolupament de l'assignatura (sessions, activitats, ritme)	591	99,5	6,81	2,47	0	10
3 Presenta una visió ampla de l'assignatura	589	99,2	7,02	2,33	0	10
4 Mostra un coneixement adequat de la matèria	586	98,7	8,04	2,07	0	10
5 Transmet amb claredat els continguts de l'assignatura	585	98,5	6,74	2,69	0	10
6 Mostra una actitud flexible introduint canvis raonables en el pla del curs, quan és necessari	590	99,3	6,51	2,56	0	10
7 La metodologia desenvolupada en l'assignatura ha estat adequada	590	99,3	6,44	2,60	0	10
8 El material d'estudi i de consulta proposat (bibliografia/documents/recursos didàctics, etc.) ha estat útil per a l'aprenentatge de l'assignatura	587	98,8	6,47	2,59	0	10
9 La seva manera d'explicar aconsegueix motivar l'alumnat	581	97,8	6,07	3,06	0	10
10 El tipus de treball realitzat (lectures, exercicis, estudis, pràctiques ...) ha contribuït a un bon aprenentatge de l'assignatura	581	97,8	5,76	2,90	0	10
11 Fomenta, facilita i crea un bon clima de treball i participació a classe	585	98,5	6,51	2,88	0	10
12 El volum de feina exigida és proporcional als crèdits de l'assignatura	588	99,0	6,40	2,76	0	10
13 El tipus d'avaluació previst (criteris i procediments) s'adequa a l'assignatura	580	97,6	6,39	2,66	0	10
14 Manté un bon clima de comunicació i relació amb els estudiants	588	99,0	7,02	2,89	0	10
15 Mostra interès perquè els alumnes aprenguin	580	97,6	7,07	2,77	0	10
16 En general, estic satisfet/a amb la qualitat del treball desenvolupat pel/per la professor/a	584	98,3	6,82	2,83	0	10

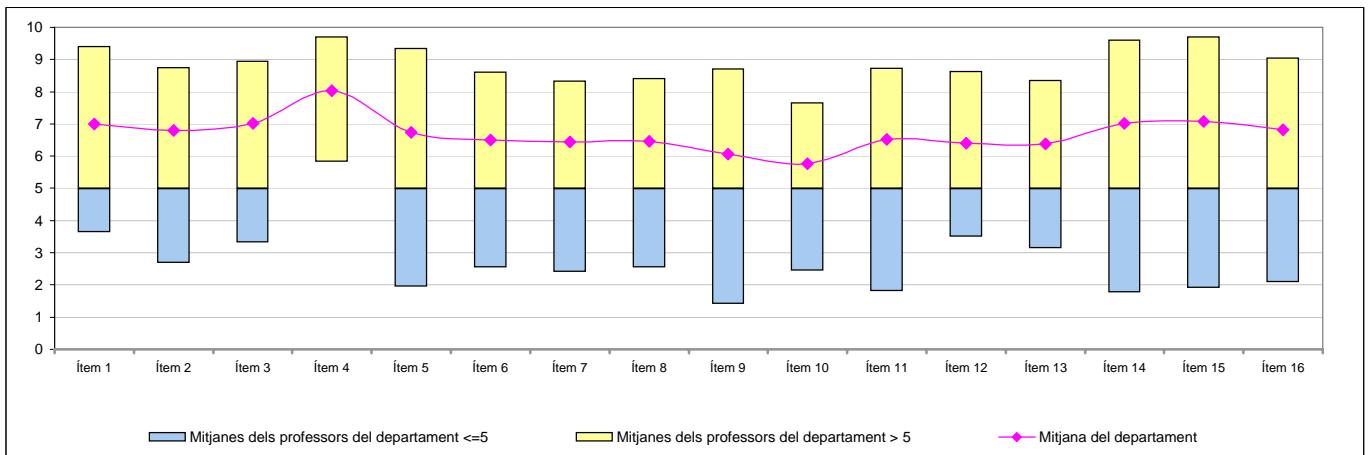
Han participat un total de 23 professors/es diferents amb CODI:

200040	---	---
200046	---	---
200060	---	---
200123	---	---
200292	---	---
200344	---	---
200377	---	---
200378	---	---
200628	---	---
200863	---	---
200927	---	---
200939	---	---
200940	---	---
200944	---	---
201022	---	---
201122	---	---
201273	---	---
600004	---	---
600014	---	---
600029	---	---
600035	---	---
600044	---	---
600998	---	---
---	---	---
---	---	---
---	---	---
---	---	---
---	---	---
---	---	---
---	---	---
---	---	---
---	---	---
---	---	---
---	---	---

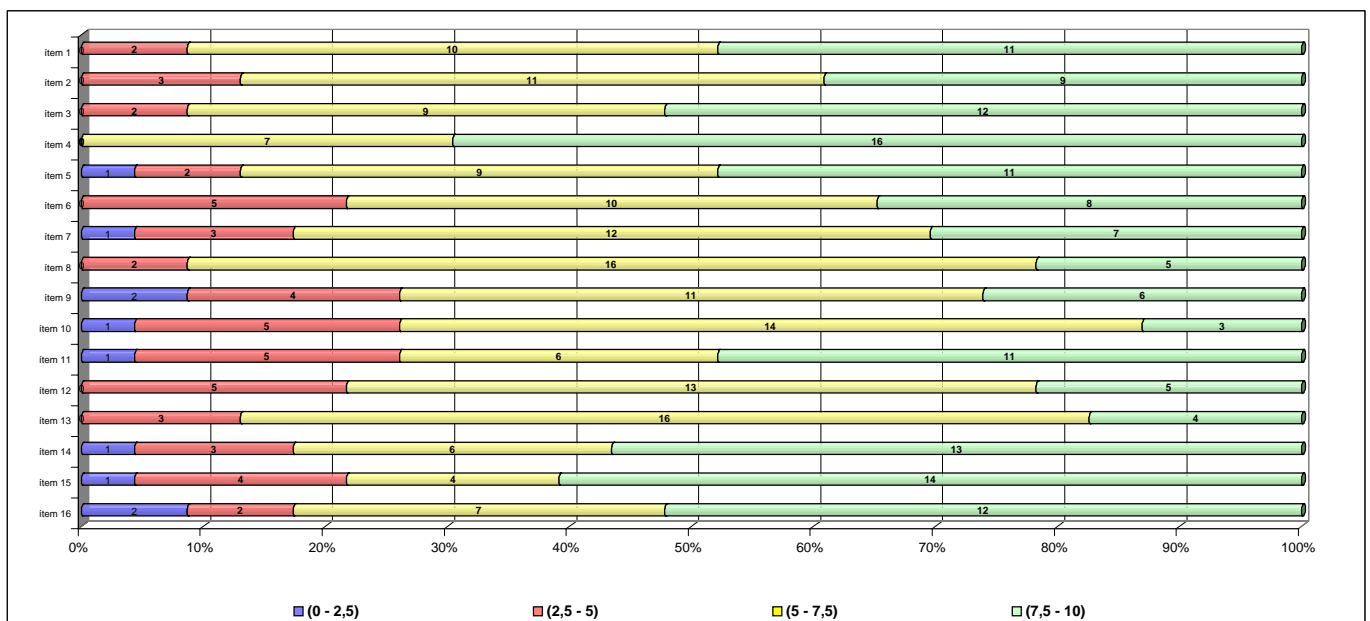
Taula de freqüències de les respostes (%)

	Escala de valoració											Mitjana	Desviació
	← Totalment en desacord										Totalment d'acord →		
	0	1	2	3	4	5	6	7	8	9	10		
1 A l'inici del curs ha explicat amb claredat els objectius, el programa de l'assignatura i els criteris d'avaluació	n 8	8	10	21	33	65	80	87	108	73	98	7,00	2,32
	% 1,3	1,3	1,7	3,5	5,6	10,9	13,5	14,6	18,2	12,3	16,5		
2 Planifica adequadament el desenvolupament de l'assignatura (sessions, activitats, ritme)	n 13	10	19	22	35	60	68	99	99	85	81	6,81	2,47
	% 2,2	1,7	3,2	3,7	5,9	10,1	11,4	16,7	16,7	14,3	13,6		
3 Presenta una visió ampla de l'assignatura	n 8	12	16	12	28	59	83	71	125	98	77	7,02	2,33
	% 1,3	2,0	2,7	2,0	4,7	9,9	14,0	12,0	21,0	16,5	13,0		
4 Mostra un coneixement adequat de la matèria	n 5	8	2	8	9	36	41	78	98	127	174	8,04	2,07
	% 0,8	1,3	0,3	1,3	1,5	6,1	6,9	13,1	16,5	21,4	29,3		
5 Transmet amb claredat els continguts de l'assignatura	n 23	17	18	16	37	54	52	86	106	97	79	6,74	2,69
	% 3,9	2,9	3,0	2,7	6,2	9,1	8,8	14,5	17,8	16,3	13,3		
6 Mostra una actitud flexible introduint canvis raonables en el pla del curs, quan és necessari	n 20	13	19	30	26	76	78	87	95	84	62	6,51	2,56
	% 3,4	2,2	3,2	5,1	4,4	12,8	13,1	14,6	16,0	14,1	10,4		
7 La metodologia desenvolupada en l'assignatura ha estat adequada	n 16	21	16	35	40	67	68	73	109	92	53	6,44	2,60
	% 2,7	3,5	2,7	5,9	6,7	11,3	11,4	12,3	18,4	15,5	8,9		
8 El material d'estudi i de consulta proposat (bibliografia/documents/recursos didàctics, etc.) ha estat útil per a l'aprenentatge de l'assignatura	n 18	19	23	18	36	72	80	80	92	94	55	6,47	2,59
	% 3,0	3,2	3,9	3,0	6,1	12,1	13,5	13,5	15,5	15,8	9,3		
9 La seva manera d'explicar aconsegueix motivar l'alumnat	n 46	23	30	28	33	62	59	62	86	81	71	6,07	3,06
	% 7,7	3,9	5,1	4,7	5,6	10,4	9,9	10,4	14,5	13,6	12,0		
10 El tipus de treball realitzat (lectures, exercicis, estudis, pràctiques ...) ha contribuït a un bon aprenentatge de l'assignatura	n 47	21	35	22	38	80	69	84	72	68	45	5,76	2,90
	% 7,9	3,5	5,9	3,7	6,4	13,5	11,6	14,1	12,1	11,4	7,6		
11 Fomenta, facilita i crea un bon clima de treball i participació a classe	n 28	24	23	27	29	51	60	77	88	94	84	6,51	2,88
	% 4,7	4,0	3,9	4,5	4,9	8,6	10,1	13,0	14,8	15,8	14,1		
12 El volum de feina exigida és proporcional als crèdits de l'assignatura	n 33	13	25	24	24	79	51	96	89	91	63	6,40	2,76
	% 5,6	2,2	4,2	4,0	4,0	13,3	8,6	16,2	15,0	15,3	10,6		
13 El tipus d'avaluació previst (criteris i procediments) s'adequa a l'assignatura	n 22	17	22	26	41	66	63	98	77	88	60	6,39	2,66
	% 3,7	2,9	3,7	4,4	6,9	11,1	10,6	16,5	13,0	14,8	10,1		
14 Manté un bon clima de comunicació i relació amb els estudiants	n 29	16	18	17	29	50	35	74	80	112	128	7,02	2,89
	% 4,9	2,7	3,0	2,9	4,9	8,4	5,9	12,5	13,5	18,9	21,5		
15 Mostra interès perquè els alumnes aprenguin	n 20	18	18	19	25	44	49	68	87	115	117	7,07	2,77
	% 3,4	3,0	3,0	3,2	4,2	7,4	8,2	11,4	14,6	19,4	19,7		
16 En general, estic satisfet/a amb la qualitat del treball desenvolupat pel/per la professor/a	n 27	16	18	23	29	58	49	60	92	112	100	6,82	2,83
	% 4,5	2,7	3,0	3,9	4,9	9,8	8,2	10,1	15,5	18,9	16,8		

Gràfic de mitjanes: mitjana del departament i mitjana mínima i màxima del professorat participant en l'enquesta



Distribució per intervals de les puntuacions mitjanes del professorat del departament participant en l'enquesta



Agrupació dels ítems per categories

DEPT:	DRET CIVIL
-------	-------------------

Cat_1. Saber-domini de la matèria (ítems 3 i 4)

Inclou el grau de confiança que té l'alumnat respecte del domini de la matèria que té el professor i dels coneixements que transmet a l'hora de donar una visió àmplia de la matèria.

Intervals de les mitjanes	3. Presenta una visió àmplia de l'assignatura		4. Mostra un coneixement adequat de la matèria	
	freqüència	percentatge	freqüència	percentatge
(0 - 2,5)	0	0,00%	0	0,00%
(2,5 - 5)	2	8,70%	0	0,00%
(5 - 7,5)	9	39,13%	7	30,43%
(7,5 - 10)	12	52,17%	16	69,57%
Mitjana	MÍNIMA 3,32 MÀXIMA 8,95	GLOBAL 7,02	MÍNIMA 5,82 MÀXIMA 9,70	GLOBAL 8,04
Mitjana GLOBAL de la CATEGORIA			7,53	

Cat_2. Organització i planificació de l'actuació docent (ítems 1,2 i 6)

Aquesta dimensió no avalua el Pla docent en si mateix (instrument a disposició de la comunitat universitària) sinó el que se'n deriva de l'aplicació a través de:

- La comunicació a l'alumnat, a l'inici del curs, del marc de referència del professor en relació amb els objectius, els criteris de l'organització i la seqüència de la matèria i el que s'espera de l'alumne i com serà avaluat.
- La capacitat de planificar adequadament el desenvolupament de l'assignatura i incloure-hi com a actitud important la flexibilitat o capacitat d'introduir canvis en el pla de curs inicial, de manera que es respecti el que és substancial a la matèria, segons la conjuntura del grup o altres situacions no previstes.

Intervals de les mitjanes	1. A l'inici del curs ha explicat amb claredat els objectius, el programa de l'assignatura i els criteris d'avaluació		2. Planifica adequadament el desenvolupament de l'assignatura (sessions, activitats, ritme)		6. Mostra una actitud flexible amb la introducció de canvis raonables dins el pla del curs, quan és necessari.	
	freqüència	percentatge	freqüència	percentatge	freqüència	percentatge
(0 - 2,5)	0	0,00%	0	0,00%	1	4,35%
(2,5 - 5)	2	8,70%	3	13,04%	3	13,04%
(5 - 7,5)	10	43,48%	11	47,83%	12	52,17%
(7,5 - 10)	11	47,83%	9	39,13%	7	30,43%
Mitjana	MÍNIMA 3,64 MÀXIMA 9,40	GLOBAL 7,00	MÍNIMA 2,68 MÀXIMA 8,75	GLOBAL 6,81	MÍNIMA 1,95 MÀXIMA 9,35	GLOBAL 6,51
Mitjana GLOBAL de la CATEGORIA			6,77			

Cat_3. L'exposició docent (ítems 5 i 9)

Inclou dos aspectes implícits en l'acte docent:

- La claredat de l'exposició, amb independència de la metodologia o del format de classe considerat (magistral, pràctiques, etc.)
- La motivació de l'alumnat o la capacitat de transmetre, a través de l'exposició docent, l'interès per l'assignatura.

Intervals de les mitjanes	5. Transmet amb claredat els continguts de l'assignatura		9. La seva manera d'explicar aconsegueix motivar l'alumnat	
	freqüència	percentatge	freqüència	percentatge
(0 - 2,5)	1	4,35%	2	8,70%
(2,5 - 5)	2	8,70%	4	17,39%
(5 - 7,5)	9	39,13%	11	47,83%
(7,5 - 10)	11	47,83%	6	26,09%
Mitjana	MÍNIMA 1,95 MÀXIMA 9,35	GLOBAL 6,74	MÍNIMA 1,41 MÀXIMA 8,70	GLOBAL 6,07
Mitjana GLOBAL de la CATEGORIA			6,40	

Cat_4. Metodologia i ús de recursos en el procés d'ensenyament-aprenentatge (ítems 7, 8 i 10)

Suposa avaluar l'actuació del professor en relació amb:

- L'adequació de la metodologia o de les estratègies d'aprenentatge en el context de la classe o de la situació docent
- La capacitat d'orientar adequadament l'estudiant per desenvolupar les feines mitjançant diferents activitats i treballs
- La qualitat del material d'estudi i dels recursos aportats

Intervals de les mitjanes	7. La metodologia desenvolupada en l'assignatura ha estat adequada		8. El material d'estudi i de consulta proposat (bibliografia, documents, recursos didàctics, etc.) ha estat útil per a l'aprenentatge de l'assignatura		10. El tipus de treball realitzat (lectures, exercicis, estudis, pràctiques, etc.) ha contribuït a un bon aprenentatge de l'assignatura	
	freqüència	percentatge	freqüència	percentatge	freqüència	percentatge
(0 - 2,5)	1	4,35%	0	0,00%	1	4,35%
(2,5 - 5)	3	13,04%	2	8,70%	5	21,74%
(5 - 7,5)	12	52,17%	16	69,57%	14	60,87%
(7,5 - 10)	7	30,43%	5	21,74%	3	13,04%
Mitjana	MÍNIMA 2,41 MÀXIMA 8,33	GLOBAL 6,44	MÍNIMA 2,55 MÀXIMA 8,40	GLOBAL 6,47	MÍNIMA 2,45 MÀXIMA 7,65	GLOBAL 5,76
Mitjana GLOBAL de la CATEGORIA			6,23			

Cat_5. Actituds del professorat en la interacció amb l'alumnat, tant en el context de grup classe com en l'atenció individualitzada (ítems 11,14 i 15)

Inclou els següents aspectes:

- Actitud de respecte i de receptivitat vers l'alumnat
- Implicació personal amb el progrés dels estudiants en el procés d'aprenentatge
- Capacitat de promoure un clima de classe participatiu

Intervals de les mitjanes	11. Fomenta, facilita i crea un bon clima de treball i participació a classe		14. Manté un bon clima de comunicació i relació amb els estudiants		15. Mostra interès perquè els alumnes aprenguin	
	freqüència	percentatge	freqüència	percentatge	freqüència	percentatge
(0 - 2,5)	1	4,35%	1	4,35%	1	4,35%
(2,5 - 5)	5	21,74%	3	13,04%	4	17,39%
(5 - 7,5)	6	26,09%	6	26,09%	4	17,39%
(7,5 - 10)	11	47,83%	13	56,52%	14	60,87%
Mitjana	MÍNIMA 1,82 MÀXIMA 8,73	GLOBAL 6,51	MÍNIMA 1,77 MÀXIMA 9,60	GLOBAL 7,02	MÍNIMA 1,91 MÀXIMA 9,70	GLOBAL 7,07
Mitjana GLOBAL de la CATEGORIA			6,87			

Cat_6. Avaluació dels aprenentatges (ítems 12 i 13)

Inclou els següents aspectes:

- Coherència de les demandes de treball en relació amb els crèdits de l'assignatura i del treball desenvolupat.
- Adequació dels criteris i dels procediments d'avaluació previstos a la naturalesa i al desenvolupament de la

Intervals de les mitjanes	12. El volum de feina exigida és proporcional als crèdits de l'assignatura		13. El tipus d'avaluació previst (criteris i procediments) s'adequa a l'assignatura		16. En general, estic satisfet/a amb la qualitat del treball desenvolupat pel/per la professor/professora	
	freqüència	percentatge	freqüència	percentatge	freqüència	percentatge
(0 - 2,5)	0	0,00%	0	0,00%	2	8,70%
(2,5 - 5)	5	21,74%	3	13,04%	2	0,00%
(5 - 7,5)	13	56,52%	16	69,57%	7	30,43%
(7,5 - 10)	5	21,74%	4	17,39%	12	52,17%
Mitjana	MÍNIMA 3,50 MÀXIMA 8,64	GLOBAL 6,40	MÍNIMA 3,14 MÀXIMA 8,35	GLOBAL 6,39	MÍNIMA 2,10 MÀXIMA 9,05	GLOBAL 6,82
Mitjana GLOBAL de la CATEGORIA			6,40		6,82	

Cat_7. Satisfacció global (ítem 16)

Valoració global amb la qualitat de l'actuació docent del professorat