

**TEORIA SOCIOLÒGICA, FILOSOFIA DEL DRET I  
METODOLOGIA DE LES CIÈNCIES SOCIALS**

1r semestre

2n semestre

## INFORME AGREGAT DE DEPARTAMENT

### T. SOCIOLÒGICA, FILOSOFIA DEL DRET I METODOL. C.S.

El professorat adscrit al Departament de/d' T. SOCIOLÒGICA, FILOSOFIA DEL DRET I METODOL. C.S. ha impartit docència, el 1r semestre del Curs 2004 - 2005, en l'ensenyament/els ensenyaments de: ECONOMIA - ADMINISTRACIÓ I DIRECCIÓ D'EMPRESSES - SOCIOLOGIA - DRET - MESTRE-ESPECIALITAT EDUCACIÓ INFANTIL - MESTRE-ESPECIALITAT EDUCACIÓ PRIMÀRIA. Aquest professorat va estar seleccionat prèviament en la planificació tramesa de la IAP.

L'enquesta s'ha realitzat a 55 grups classe i s'han recollit 1477 respostes sobre un potencial de 3781 respostes possibles (equivalents a la suma total dels estudiants matriculats en el conjunt dels grups participants), cosa que representa un 39,06 % de resposta vàlida.

S'han elaborat informes corresponents a l'actuació docent de 35 professors/es, que han impartit 26 assignatures diferents. Quan el nombre de respostes rebudes ha estat inferior a 10, s'ha procedit a elaborar l'informe corresponent si es donaven simultàniament les condicions següents; una participació més gran o igual al 30 % dels estudiants matriculats; un error mostral més petit o igual al 0,30; i un nombre d'estudiants matriculats superior a 5.

#### **Descripció de l'informe**

L'informe s'estructura en els apartats següents:

1. Síntesi dels principals resultats.
2. Informe agregat del departament, Similar al que presenta cadascun dels professors; inclou l'anàlisi descriptiva de les dades identificadores de l'alumnat participant, la taula d'estadístics descriptius, la taula de freqüències de les respostes, el gràfic de mitjanes i la distribució per intervals de les puntuacions mitjanes del professorat participant.
3. Agrupació dels ítems per categories. En aquest cas, els 16 ítems de l'enquesta s'han agrupat en 7 categories segons la definició especificada en el manual d'avaluació. L'agrupació ha estat la següent:
  - Saber - domini de la matèria (ítems 3 i 4)
  - Organització i planificació de l'acte docent (ítems 1, 2 i 6)
  - L'exposició docent (ítems 5 i 9)
  - Metodologia i ús dels recursos en el procés d'ensenyament - aprenentatge (ítems 7, 8 i 10)
  - Actituds dels professor en la interacció amb els estudiants, tant en el context de grup classe com en l'atenció individualitzada (ítems 11, 14 i 15)
  - Avaluació dels aprenentatges (ítems 12 i 13)
  - Satisfacció global (ítem 16)

Es presenta, sobre cada categoria, la distribució de mitjanes en els intervals següents: (0 - 2,5), (2,5 - 5), (5 - 7,5) i (7,5 - 10) així com la mitjana màxima, la mitjana mínima i la mitjana global de la categoria.

## 1. Síntesi dels principals resultats

### Caracterització de la mostra

Del total d'alumnat que ha participat en l'enquesta, un 63 % han estat dones. La mitjana d'edat se situa en els 21 anys; l'edat mínima és 17 anys i la màxima 68. Pel que fa a la situació laboral, un 47,46 % manifesta que treballa i un 22,82 % d'aquests ho fa en una jornada de més de 25 hores.

Respecte al tipus d'assignatura, un 75,42 % dels estudiants les ha cursat com a obligatòries i un 21,46 % les ha triat com a optatives. Tanmateix, s'han matriculat per primera vegada el 93,30 % dels estudiants i un 4,67 % ho ha fet dues o més vegades en la mateixa assignatura.

El 64,79 % dels estudiants afirma que ha assistit a classe molt sovint. Pel que fa a l'interès per l'assignatura, un 18,96 % manifesta que té un interès molt alt. Finalment, un 10,56 % considera que ha aprofundit molt en el contingut d'aquesta.

### Valoració dels ítems

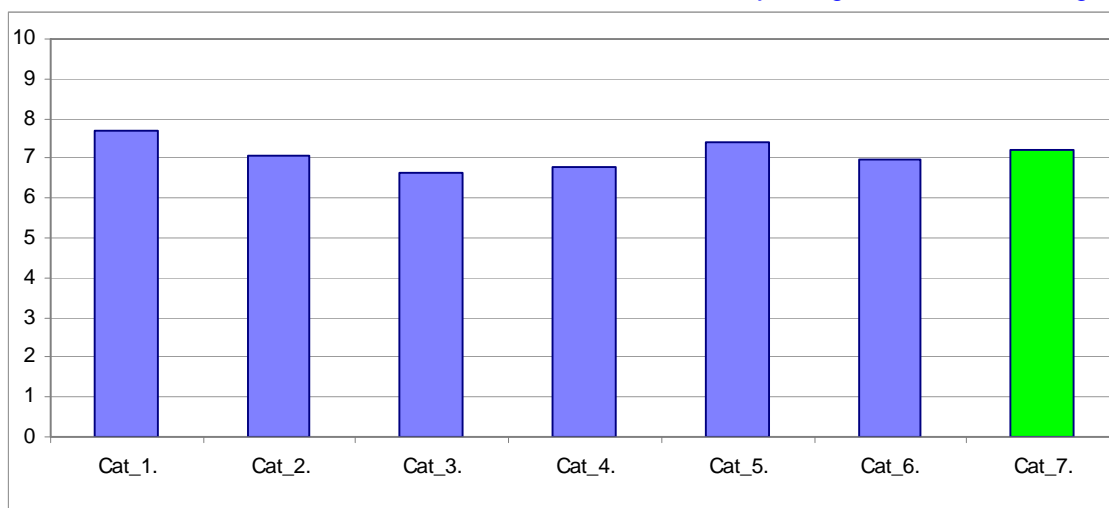
En una escala de valoració d'entre 0 a 10 (totalment en desacord - totalment d'acord), **l'ítem que s'ha valorat millor** ha estat l'Ítem 4: "Mostra un coneixement adequat de la matèria" amb una mitjana de 8,28. Per contra, l'ítem amb la valoració més baixa ha estat l'Ítem 9: "La seva manera d'explicar aconseguix motivar l'alumnat" amb una mitjana de 6,36.

L'ítem de satisfacció global ("En general, estic satisfet/a amb la qualitat del treball desenvolupat per/per la professor/a") presenta una mitjana de 7,19 amb una desviació de  $\pm 2,46$  en el total de la mostra del departament.

### Taula resum de l'agrupació de les preguntes per categories i gràfic de mitjanes

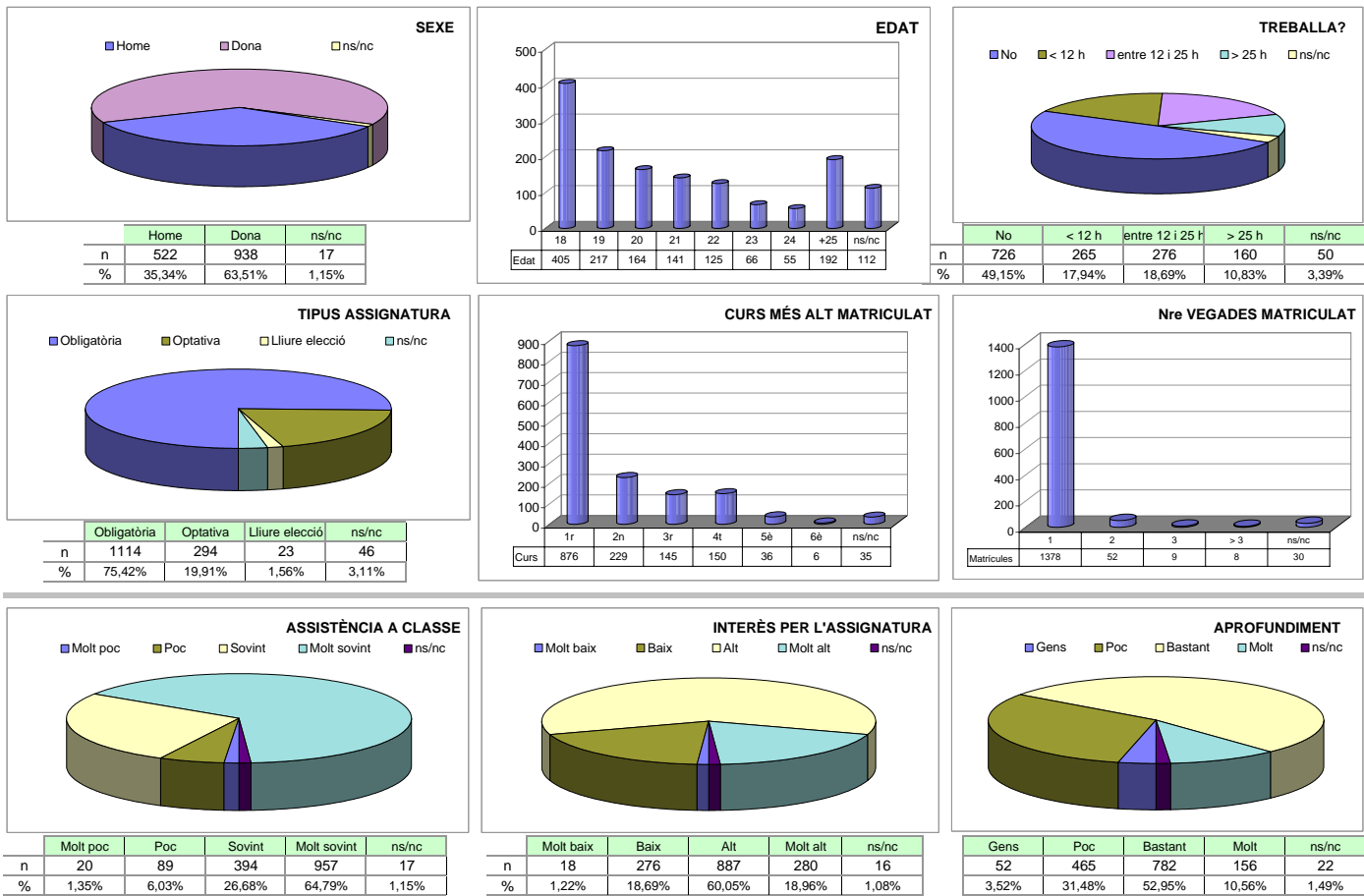
Cat_1. Saber - domini de la matèria (ítems 3 i 4)	7,70
Cat_2. Organització i planificació de l'acte docent (ítems 1,2 i 6)	7,09
Cat_3. L'exposició docent (ítems 5 i 9)	6,65
Cat_4. Metodologia i ús de recursos ... (ítems 7, 8 i 10)	6,78
Cat_5. Actituds en la interacció amb els estudiants ... (ítems 11,14 i 15)	7,42
Cat_6. Avaluació dels aprenentatges (ítems 12 i 13)	6,96
Cat_7. Satisfacció global (ítem 16)	7,19

### Gràfic de les mitjanes globals de cada categoria



Grups participants <b>55</b>	Curs 2004 - 2005 1r semestre	Alumnat matriculat en els grups participants: 3.781 Nombre total d'enquestes emplenades: 1.477	Percentatge de resposta <b>39,06%</b>
---------------------------------	---------------------------------	---	--

Anàlisi descriptiva de les dades identificadores de l'alumnat participant



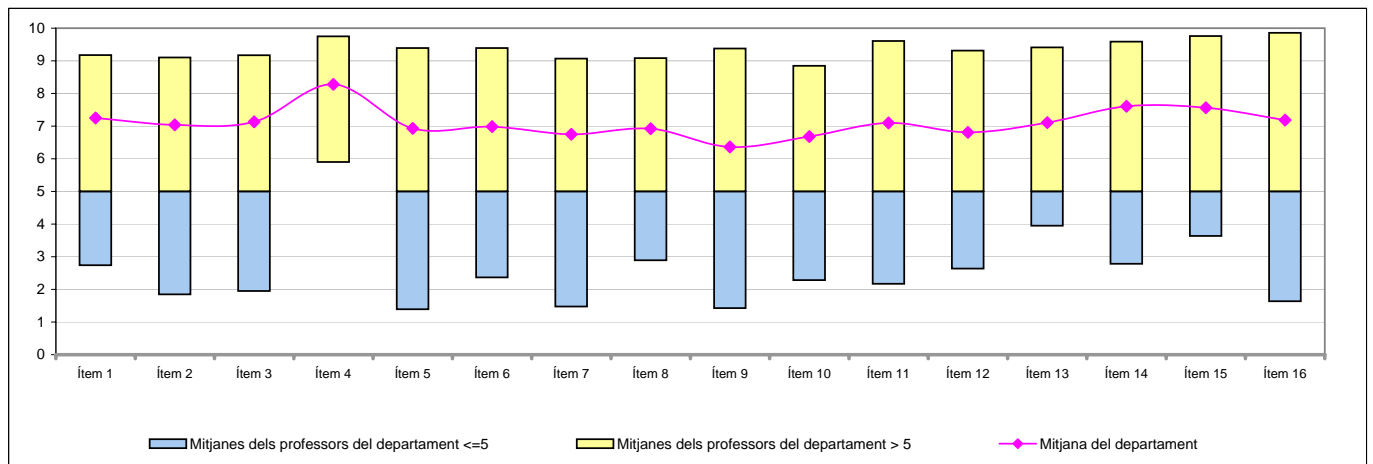
Taula d'estadístics descriptius

	respostes		departament			
	nre.	%	mitjana	desviació	mínim	màxim
1 A l'inici del curs ha explicat amb claredat els objectius, el programa de l'assignatura i els criteris d'avaluació	1450	98,2	7,25	2,19	0	10
2 Planifica adequadament el desenvolupament de l'assignatura (sessions, activitats, ritme)	1470	99,5	7,04	2,23	0	10
3 Presenta una visió ampla de l'assignatura	1461	98,9	7,13	2,12	0	10
4 Mostra un coneixement adequat de la matèria	1453	98,4	8,28	1,79	0	10
5 Transmet amb claredat els continguts de l'assignatura	1456	98,6	6,93	2,43	0	10
6 Mostra una actitud flexible introduint canvis raonables en el pla del curs, quan és necessari	1447	98,0	6,99	2,30	0	10
7 La metodologia desenvolupada en l'assignatura ha estat adequada	1450	98,2	6,75	2,36	0	10
8 El material d'estudi i de consulta proposat (bibliografia/documents/recursos didàctics, etc.) ha estat útil per a l'aprenentatge de l'assignatura	1442	97,6	6,92	2,28	0	10
9 La seva manera d'explicar aconseguix motivar l'alumnat	1465	99,2	6,36	2,92	0	10
10 El tipus de treball realitzat (lectures, exercicis, estudis, pràctiques ...) ha contribuït a un bon aprenentatge de l'assignatura	1450	98,2	6,68	2,33	0	10
11 Fomenta, facilita i crea un bon clima de treball i participació a classe	1456	98,6	7,10	2,48	0	10
12 El volum de feina exigida és proporcional als crèdits de l'assignatura	1441	97,6	6,81	2,39	0	10
13 El tipus d'avaluació previst (criteris i procediments) s'adequa a l'assignatura	1452	98,3	7,11	2,12	0	10
14 Manté un bon clima de comunicació i relació amb els estudiants	1454	98,4	7,61	2,40	0	10
15 Mostra interès perquè els alumnes aprenguin	1454	98,4	7,56	2,23	0	10
16 En general, estic satisfet/a amb la qualitat del treball desenvolupat pel/la professor/a	1454	98,4	7,19	2,46	0	10

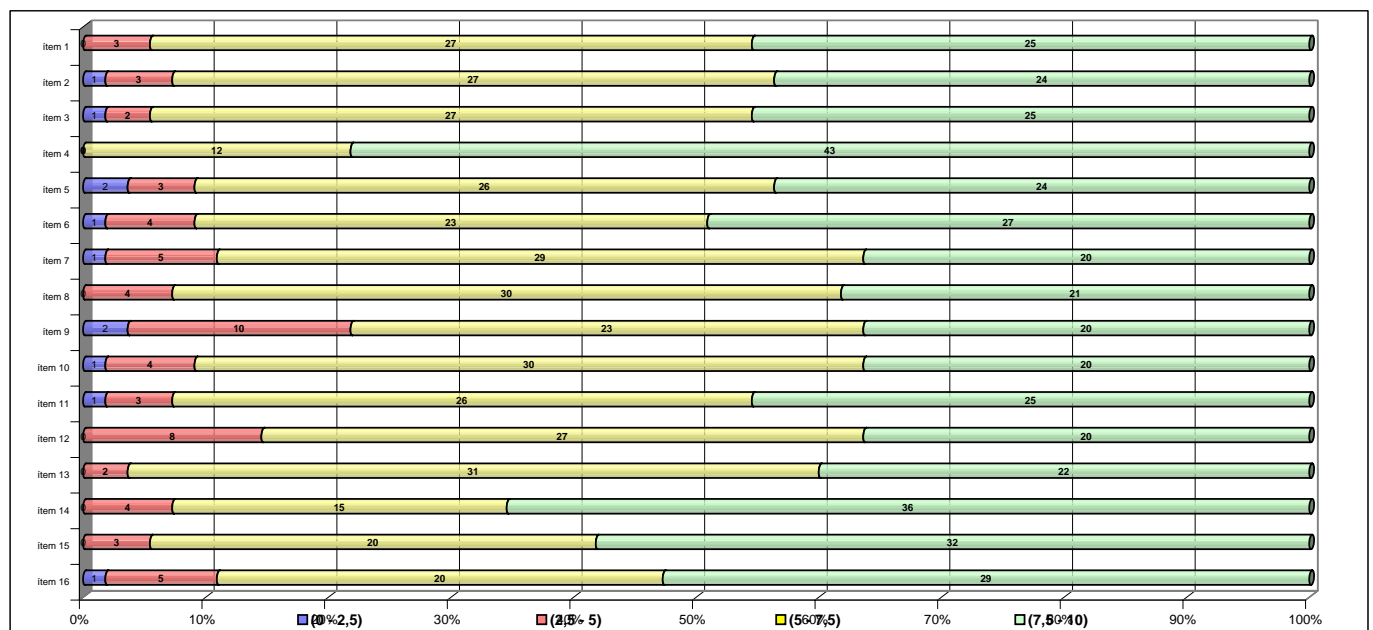
## Taula de freqüències de les respostes (%)

	Escala de valoració										Mitjana	Desviació	
	← en desacord					→ d'acord							
	0	1	2	3	4	5	6	7	8	9			10
1 A l'inici del curs ha explicat amb claredat els objectius, el programa de l'assignatura i els criteris d'avaluació	n 12	13	29	39	57	147	163	254	279	198	259	7,25	2,19
	% 0,8	0,9	2,0	2,6	3,9	10,0	11,0	17,2	18,9	13,4	17,5		
2 Planifica adequadament el desenvolupament de l'assignatura (sessions, activitats, ritme)	n 15	27	28	41	64	145	183	279	266	236	186	7,04	2,23
	% 1,0	1,8	1,9	2,8	4,3	9,8	12,4	18,9	18,0	16,0	12,6		
3 Presenta una visió ampla de l'assignatura	n 7	19	25	44	60	140	206	255	282	230	193	7,13	2,12
	% 0,5	1,3	1,7	3,0	4,1	9,5	13,9	17,3	19,1	15,6	13,1		
4 Mostra un coneixement adequat de la matèria	n 5	3	10	19	24	43	94	210	241	366	438	8,28	1,79
	% 0,3	0,2	0,7	1,3	1,6	2,9	6,4	14,2	16,3	24,8	29,7		
5 Transmet amb claredat els continguts de l'assignatura	n 28	30	40	61	61	123	177	236	264	244	192	6,93	2,43
	% 1,9	2,0	2,7	4,1	4,1	8,3	12,0	16,0	17,9	16,5	13,0		
6 Mostra una actitud flexible introduint canvis raonables en el pla del curs, quan és necessari	n 18	23	34	29	79	191	173	206	273	215	206	6,99	2,30
	% 1,2	1,6	2,3	2,0	5,3	12,9	11,7	13,9	18,5	14,6	13,9		
7 La metodologia desenvolupada en l'assignatura ha estat adequada	n 2,6	3,4	3,5	4,7	8,6	15,2	19,5	24,5	26,7	21,3	15,0	6,75	2,36
	% 1,8	2,3	2,4	3,2	5,8	10,3	13,2	16,6	18,1	14,4	10,2		
8 El material d'estudi i de consulta proposat (bibliografia/documents/recursos didàctics, etc.) ha estat útil per a l'aprenentatge de l'assignatura	n 21	20	34	43	82	159	162	258	281	208	174	6,92	2,28
	% 1,4	1,4	2,3	2,9	5,6	10,8	11,0	17,5	19,0	14,1	11,8		
9 La seva manera d'explicar aconsegueix motivar l'alumnat	n 7,3	6,0	6,7	7,7	8,7	13,1	17,2	16,5	19,5	23,1	20,7	6,36	2,92
	% 4,9	4,1	4,5	5,2	5,9	8,9	11,6	11,2	13,2	15,6	14,0		
10 El tipus de treball realitzat (lectures, exercicis, estudis, pràctiques ...) ha contribuït a un bon aprenentatge de l'assignatura	n 2,4	2,4	4,4	5,7	8,6	16,4	20,0	2,45	2,68	2,01	1,37	6,68	2,33
	% 1,6	1,6	3,0	3,9	5,8	11,1	13,5	16,6	18,1	13,6	9,3		
11 Fomenta, facilita i crea un bon clima de treball i participació a classe	n 1,9	3,0	4,2	5,6	6,9	15,0	13,5	20,1	2,39	2,51	2,64	7,10	2,48
	% 1,3	2,0	2,8	3,8	4,7	10,2	9,1	13,6	16,2	17,0	17,9		
12 El volum de feina exigida és proporcional als crèdits de l'assignatura	n 2,6	2,8	4,1	6,1	6,7	15,4	17,9	2,19	2,86	2,17	1,63	6,81	2,39
	% 1,8	1,9	2,8	4,1	4,5	10,4	12,1	14,8	19,4	14,7	11,0		
13 El tipus d'avaluació previst (criteris i procediments) s'adequa a l'assignatura	n 1,2	1,9	2,0	4,0	5,2	16,0	20,3	2,40	2,89	2,46	1,71	7,11	2,12
	% 0,8	1,3	1,4	2,7	3,5	10,8	13,7	16,2	19,6	16,7	11,6		
14 Manté un bon clima de comunicació i relació amb els estudiants	n 2,1	2,7	2,9	2,8	4,9	10,4	13,0	1,71	2,30	2,93	3,72	7,61	2,40
	% 1,4	1,8	2,0	1,9	3,3	7,0	8,8	11,6	15,6	19,8	25,2		
15 Mostra interès perquè els alumnes aprenguin	n 1,2	2,0	1,8	4,2	5,4	9,0	14,2	2,31	2,51	2,66	3,28	7,56	2,23
	% 0,8	1,4	1,2	2,8	3,7	6,1	9,6	15,6	17,0	18,0	22,2		
16 En general, estic satisfet/a amb la qualitat del treball desenvolupat pel/per la professor/a	n 2,7	3,3	3,0	3,9	6,2	13,9	14,2	2,07	2,40	2,72	2,63	7,19	2,46
	% 1,8	2,2	2,0	2,6	4,2	9,4	9,6	14,0	16,2	18,4	17,8		

## Gràfic de mitjanes: mitjana del departament i mitjana mínima i màxima del professorat participant en l'enquesta



## Distribució per intervals de les puntuacions mitjanes del professorat del departament participant en l'enquesta



## Agrupació dels ítems per categories

DEPT:

## T. SOCIOLÒGICA, FILOSOFIA DEL DRET I METODOL. C.S.

### Cat\_1. Saber-domini de la matèria (ítems 3 i 4)

Inclou el grau de confiança que té l'alumnat respecte del domini de la matèria que té el professor i dels coneixements que transmet a l'hora de donar una visió àmplia de la matèria.

Intervals de les mitjanes	3. Presenta una visió àmplia de l'assignatura		4. Mostra un coneixement adequat de la matèria	
	freqüència	percentatge	freqüència	percentatge
(0 - 2,5)	1	1,82%	0	0,00%
(2,5 - 5)	2	3,64%	0	0,00%
(5 - 7,5)	27	49,09%	12	21,82%
(7,5 - 10)	25	45,45%	43	78,18%
<b>Mitjana</b>	<b>MÍNIMA</b> 1,95 <b>MÀXIMA</b> 9,17	<b>GLOBAL</b> 7,13	<b>MÍNIMA</b> 5,89 <b>MÀXIMA</b> 9,75	<b>GLOBAL</b> 8,28
<b>Mitjana GLOBAL de la CATEGORIA</b>			<b>7,70</b>	

### Cat\_2. Organització i planificació de l'actuació docent (ítems 1,2 i 6)

Aquesta dimensió no avalua el Pla docent en si mateix (instrument a disposició de la comunitat universitària) sinó el que se'n deriva de l'aplicació a través de:

- La comunicació a l'alumnat, a l'inici del curs, del marc de referència del professor en relació amb els objectius, els criteris de l'organització i la seqüència de la matèria i el que s'espera de l'alumne i com serà avaluat.
- La capacitat de planificar adequadament el desenvolupament de l'assignatura i incloure-hi com a actitud important la flexibilitat o capacitat d'introduir canvis en el pla de curs inicial, de manera que es respecti el que és substancial a la matèria, segons la conjuntura del grup o altres situacions no previstes.

Intervals de les mitjanes	1. A l'inici del curs ha explicat amb claredat els objectius, el programa de l'assignatura i els criteris d'avaluació		2. Planifica adequadament el desenvolupament de l'assignatura (sessions, activitats, ritme)		6. Mostra una actitud flexible amb la introducció de canvis raonables dins el pla del curs, quan és necessari.	
	freqüència	percentatge	freqüència	percentatge	freqüència	percentatge
(0 - 2,5)	0	0,00%	1	1,82%	1	1,82%
(2,5 - 5)	3	5,45%	3	5,45%	5	9,09%
(5 - 7,5)	27	49,09%	27	49,09%	29	52,73%
(7,5 - 10)	25	45,45%	24	43,64%	20	36,36%
<b>Mitjana</b>	<b>MÍNIMA</b> 2,74 <b>MÀXIMA</b> 9,18	<b>GLOBAL</b> 7,25	<b>MÍNIMA</b> 1,84 <b>MÀXIMA</b> 9,10	<b>GLOBAL</b> 7,04	<b>MÍNIMA</b> 1,39 <b>MÀXIMA</b> 9,39	<b>GLOBAL</b> 6,99
<b>Mitjana GLOBAL de la CATEGORIA</b>				<b>7,09</b>		

### Cat\_3. L'exposició docent (ítems 5 i 9)

Inclou dos aspectes implícits en l'acte docent:

- La claredat de l'exposició, amb independència de la metodologia o del format de classe considerat (magistral, pràctiques, etc.)
- La motivació de l'alumnat o la capacitat de transmetre, a través de l'exposició docent, l'interès per l'assignatura.

Intervals de les mitjanes	5. Transmet amb claredat els continguts de l'assignatura		9. La seva manera d'explicar aconsegueix motivar l'alumnat	
	freqüència	percentatge	freqüència	percentatge
(0 - 2,5)	2	3,64%	2	3,64%
(2,5 - 5)	3	5,45%	10	18,18%
(5 - 7,5)	26	47,27%	23	41,82%
(7,5 - 10)	24	43,64%	20	36,36%
<b>Mitjana</b>	<b>MÍNIMA</b> 1,39 <b>MÀXIMA</b> 9,39	<b>GLOBAL</b> 6,93	<b>MÍNIMA</b> 1,42 <b>MÀXIMA</b> 9,38	<b>GLOBAL</b> 6,36
<b>Mitjana GLOBAL de la CATEGORIA</b>			<b>6,65</b>	

#### Cat\_4. Metodologia i ús de recursos en el procés d'ensenyament-aprenentatge (ítems 7, 8 i 10)

Suposa avaluar l'actuació del professor en relació amb:

- L'adequació de la metodologia o de les estratègies d'aprenentatge en el context de la classe o de la situació docent
- La capacitat d'orientar adequadament l'estudiant per desenvolupar les feines mitjançant diferents activitats i treballs
- La qualitat del material d'estudi i dels recursos aportats

7. La metodologia desenvolupada en l'assignatura ha estat adequada			8. El material d'estudi i de consulta proposat (bibliografia, documents, recursos didàctics, etc.) ha estat útil per a l'aprenentatge de l'assignatura			10. El tipus de treball realitzat (lectures, exercicis, estudis, pràctiques, etc.) ha contribuït a un bon aprenentatge de l'assignatura		
Intervals de les mitjanes	freqüència	percentatge	freqüència	percentatge	freqüència	percentatge		
(0 - 2,5)	1	1,82%	0	0,00%	1	1,82%		
(2,5 - 5)	5	9,09%	4	7,27%	4	7,27%		
(5 - 7,5)	29	52,73%	30	54,55%	30	54,55%		
(7,5 - 10)	20	36,36%	21	38,18%	20	36,36%		
<b>Mitjana</b>	<b>MÍNIMA</b> 1,47 <b>MÀXIMA</b> 9,07	<b>GLOBAL</b> 6,75	<b>MÍNIMA</b> 2,89 <b>MÀXIMA</b> 9,08	<b>GLOBAL</b> 6,92	<b>MÍNIMA</b> 2,28 <b>MÀXIMA</b> 8,85	<b>GLOBAL</b> 6,68		
<b>Mitjana GLOBAL de la CATEGORIA</b>			<b>6,78</b>					

#### Cat\_5. Actituds del professorat en la interacció amb l'alumnat, tant en el context de grup classe com en l'atenció individualitzada (ítems 11,14 i 15)

Inclou els següents aspectes:

- Actitud de respecte i de receptivitat vers l'alumnat
- Implicació personal amb el progrés dels estudiants en el procés d'aprenentatge
- Capacitat de promoure un clima de classe participatiu

11. Fomenta, facilita i crea un bon clima de treball i participació a classe			14. Manté un bon clima de comunicació i relació amb els estudiants			15. Mostra interès perquè els alumnes aprenguin		
Intervals de les mitjanes	freqüència	percentatge	freqüència	percentatge	freqüència	percentatge		
(0 - 2,5)	1	1,82%	0	0,00%	0	0,00%		
(2,5 - 5)	3	5,45%	4	7,27%	3	5,45%		
(5 - 7,5)	26	47,27%	15	27,27%	20	36,36%		
(7,5 - 10)	25	45,45%	36	65,45%	32	58,18%		
<b>Mitjana</b>	<b>MÍNIMA</b> 2,17 <b>MÀXIMA</b> 9,61	<b>GLOBAL</b> 7,10	<b>MÍNIMA</b> 2,78 <b>MÀXIMA</b> 9,59	<b>GLOBAL</b> 7,61	<b>MÍNIMA</b> 3,63 <b>MÀXIMA</b> 9,76	<b>GLOBAL</b> 7,56		
<b>Mitjana GLOBAL de la CATEGORIA</b>			<b>7,42</b>					

#### Cat\_6. Avaluació dels aprenentatges (ítems 12 i 13)

Inclou els següents aspectes:

- Coherència de les demandes de treball en relació amb els crèdits de l'assignatura i del treball desenvolupat.
- Adequació dels criteris i dels procediments d'avaluació previstos a la naturalesa i al desenvolupament de la

#### Cat\_7. Satisfacció global (ítem 16)

Valoració global amb la qualitat de l'actuació docent del professorat

12. El volum de feina exigida és proporcional als crèdits de l'assignatura			13. El tipus d'avaluació previst (criteris i procediments) s'adequa a l'assignatura			16. En general, estic satisfet/a amb la qualitat del treball desenvolupat pel/per la professor/professora		
Intervals de les mitjanes	freqüència	percentatge	freqüència	percentatge	freqüència	percentatge		
(0 - 2,5)	0	0,00%	0	0,00%	1	1,82%		
(2,5 - 5)	8	14,55%	2	3,64%	5	0,00%		
(5 - 7,5)	27	49,09%	31	56,36%	20	36,36%		
(7,5 - 10)	20	36,36%	22	40,00%	29	52,73%		
<b>Mitjana</b>	<b>MÍNIMA</b> 2,63 <b>MÀXIMA</b> 9,31	<b>GLOBAL</b> 6,81	<b>MÍNIMA</b> 3,95 <b>MÀXIMA</b> 9,41	<b>GLOBAL</b> 7,11	<b>MÍNIMA</b> 1,63 <b>MÀXIMA</b> 9,86	<b>GLOBAL</b> 7,19		
<b>Mitjana GLOBAL de la CATEGORIA</b>			<b>6,96</b>			<b>7,19</b>		

## INFORME AGREGAT DE DEPARTAMENT

### T. SOCIOLÒGICA, FILOSOFIA DEL DRET I METODOL. C.S.

El professorat adscrit al Departament de/d' T. SOCIOLÒGICA, FILOSOFIA DEL DRET I METODOL. C.S. ha impartit docència, el 2n semestre del Curs 2004 - 2005, en l'ensenyament/els ensenyaments de: ECONOMIA - ADMINISTRACIÓ I DIRECCIÓ D'EMPRESES - SOCIOLOGIA - DRET - COMPLEMENTOS FORMACIÓ PER ACCÉS COMUNIC.AUDIOVISUAL. Aquest professorat va estar seleccionat prèviament en la planificació tramesa de la IAP.

L'enquesta s'ha realitzat a 21 grups classe i s'han recollit 427 respostes sobre un potencial de 1729 respostes possibles (equivalents a la suma total dels estudiants matriculats en el conjunt dels grups participants), cosa que representa un 24,70 % de resposta vàlida.

S'han elaborat informes corresponents a l'actuació docent de 19 professors/es, que han impartit 14 assignatures diferents. Quan el nombre de respostes rebudes ha estat inferior a 10, s'ha procedit a elaborar l'informe corresponent si es donaven simultàniament les condicions següents; una participació més gran o igual al 30 % dels estudiants matriculats; un error mostral més petit o igual al 0,30; i un nombre d'estudiants matriculats superior a 5.

#### **Descripció de l'informe**

L'informe s'estructura en els apartats següents:

1. Síntesi dels principals resultats.
2. Informe agregat del departament, Similar al que presenta cadascun dels professors; inclou l'anàlisi descriptiva de les dades identificadores de l'alumnat participant, la taula d'estadístics descriptius, la taula de freqüències de les respostes, el gràfic de mitjanes i la distribució per intervals de les puntuacions mitjanes del professorat participant.
3. Agrupació dels ítems per categories. En aquest cas, els 16 ítems de l'enquesta s'han agrupat en 7 categories segons la definició especificada en el manual d'avaluació. L'agrupació ha estat la següent:
  - Saber - domini de la matèria (ítems 3 i 4)
  - Organització i planificació de l'acte docent (ítems 1, 2 i 6)
  - L'exposició docent (ítems 5 i 9)
  - Metodologia i ús dels recursos en el procés d'ensenyament - aprenentatge (ítems 7, 8 i 10)
  - Actituds dels professor en la interacció amb els estudiants, tant en el context de grup classe com en l'atenció individualitzada (ítems 11, 14 i 15)
  - Avaluació dels aprenentatges (ítems 12 i 13)
  - Satisfacció global (ítem 16)

Es presenta, sobre cada categoria, la distribució de mitjanes en els intervals següents: (0 - 2,5), (2,5 - 5), (5 - 7,5) i (7,5 - 10) així com la mitjana màxima, la mitjana mínima i la mitjana global de la categoria.



## 1. Síntesi dels principals resultats

### Caracterització de la mostra

Del total d'alumnat que ha participat en l'enquesta, un 60 % han estat dones. La mitjana d'edat se situa en els 23 anys; l'edat mínima és 18 anys i la màxima 50. Pel que fa a la situació laboral, un 45,20 % manifesta que treballa i un 34,72 % d'aquests ho fa en una jornada de més de 25 hores.

Respecte al tipus d'assignatura, un 48,01 % dels estudiants les ha cursat com a obligatòries i un 45,90 % les ha triat com a optatives. Tanmateix, s'han matriculat per primera vegada el 88,99 % dels estudiants i un 5,85 % ho ha fet dues o més vegades en la mateixa assignatura.

El 56,91 % dels estudiants afirma que ha assistit a classe molt sovint. Pel que fa a l'interès per l'assignatura, un 25,29 % manifesta que té un interès molt alt. Finalment, un 14,05 % considera que ha aprofundit molt en el contingut d'aquesta.

### Valoració dels ítems

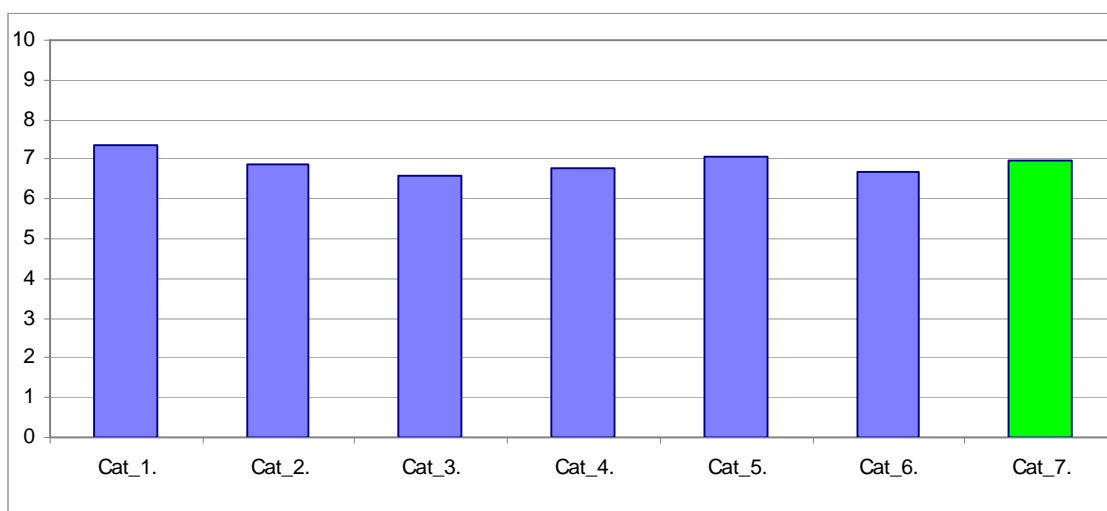
En una escala de valoració d'entre 0 a 10 (totalment en desacord - totalment d'acord), **l'ítem que s'ha valorat millor** ha estat l'Ítem 4: "Mostra un coneixement adequat de la matèria" amb una mitjana de 7,77. Per contra, l'ítem amb la valoració més baixa ha estat l'Ítem 9: "La seva manera d'explicar aconseguix motivar l'alumnat" amb una mitjana de 6,26.

L'ítem de satisfacció global ("En general, estic satisfet/a amb la qualitat del treball desenvolupat per/per la professor/a") presenta una mitjana de 6,97 amb una desviació de  $\pm 2,35$  en el total de la mostra del departament.

### Taula resum de l'agrupació de les preguntes per categories i gràfic de mitjanes

Cat_1. Saber - domini de la matèria (ítems 3 i 4)	7,36
Cat_2. Organització i planificació de l'acte docent (ítems 1,2 i 6)	6,89
Cat_3. L'exposició docent (ítems 5 i 9)	6,58
Cat_4. Metodologia i ús de recursos ... (ítems 7, 8 i 10)	6,77
Cat_5. Actituds en la interacció amb els estudiants ... (ítems 11,14 i 15)	7,06
Cat_6. Avaluació dels aprenentatges (ítems 12 i 13)	6,68
Cat_7. Satisfacció global (ítem 16)	6,97

### Gràfic de les mitjanes globals de cada categoria



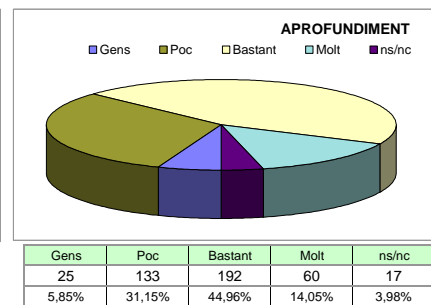
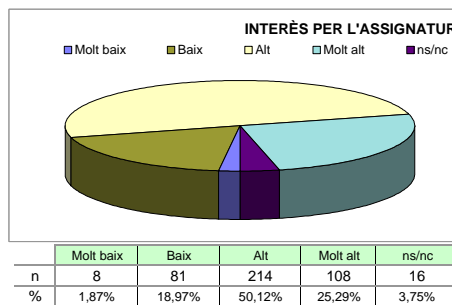
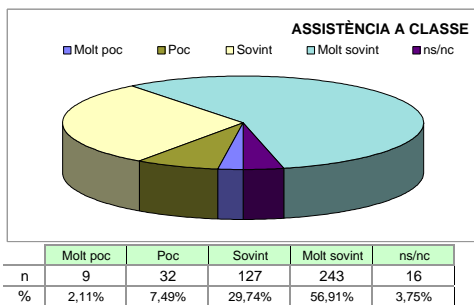
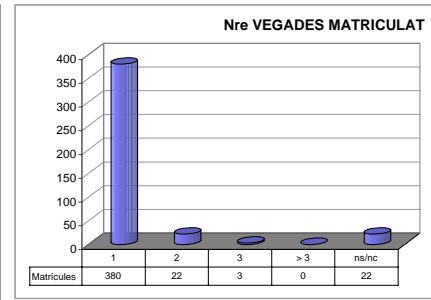
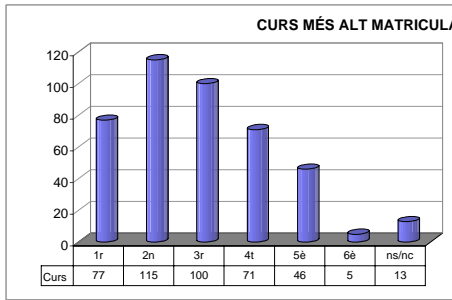
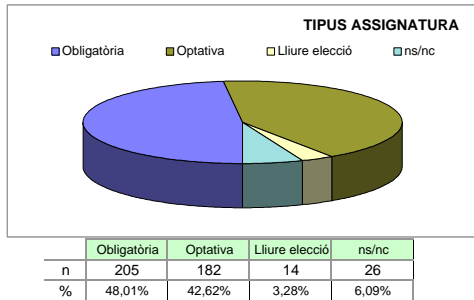
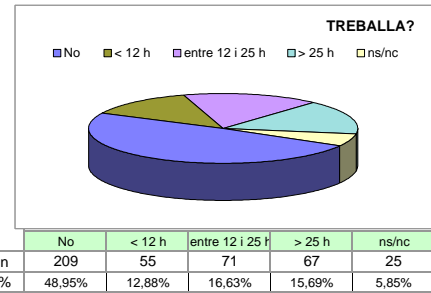
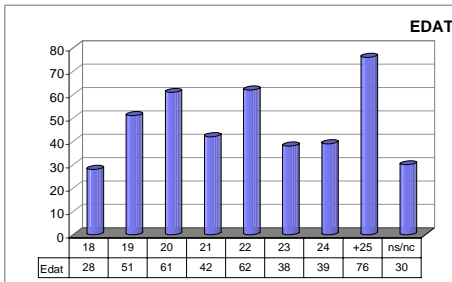
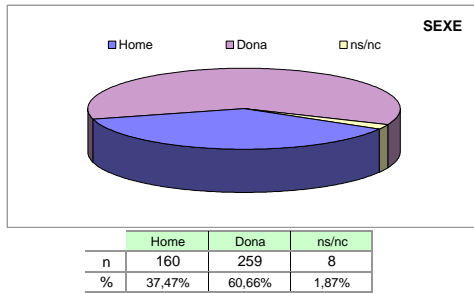
Grups participants  
**21**

Curs 2004 - 2005  
2n semestre

Alumnat matriculat en els grups participants 1.729  
Nombre total d'enquestes empenades: 427

Percentatge de resposta  
**24,70%**

Anàlisi descriptiva de les dades identificadores de l'alumnat participant



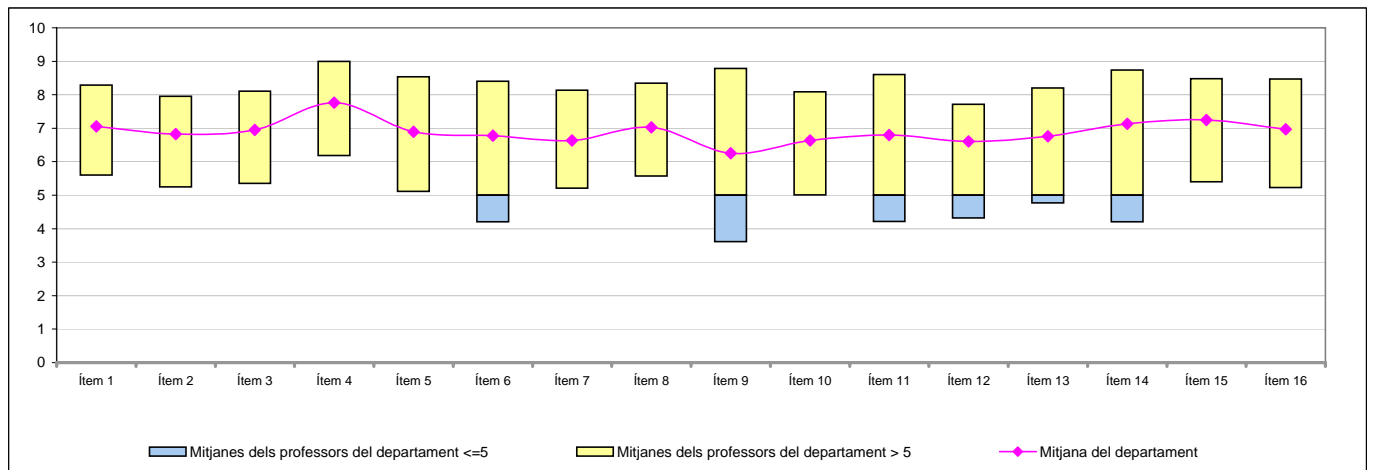
Taula d'estadístics descriptius

	respostes		departament			
	nre.	%	mitjana	desviació	mínim	màxim
1 A l'inici del curs ha explicat amb claredat els objectius, el programa de l'assignatura i els criteris d'avaluació	422	98,8	7,05	2,14	0	10
2 Planifica adequadament el desenvolupament de l'assignatura (sessions, activitats, ritme)	424	99,3	6,83	2,19	0	10
3 Presenta una visió ampla de l'assignatura	424	99,3	6,95	2,22	0	10
4 Mostra un coneixement adequat de la matèria	422	98,8	7,77	2,02	0	10
5 Transmet amb claredat els continguts de l'assignatura	423	99,1	6,90	2,35	0	10
6 Mostra una actitud flexible introduint canvis raonables en el pla del curs, quan és necessari	416	97,4	6,78	2,38	0	10
7 La metodologia desenvolupada en l'assignatura ha estat adequada	423	99,1	6,64	2,29	0	10
8 El material d'estudi i de consulta proposat (bibliografia/documents/recursos didàctics, etc.) ha estat útil per a l'aprenentatge de l'assignatura	419	98,1	7,03	2,18	0	10
9 La seva manera d'explicar aconseguir motivar l'alumnat	418	97,9	6,26	2,67	0	10
10 El tipus de treball realitzat (lectures, exercicis, estudis, pràctiques ...) ha contribuït a un bon aprenentatge de l'assignatura	417	97,7	6,64	2,28	0	10
11 Fomenta, facilita i crea un bon clima de treball i participació a classe	417	97,7	6,80	2,45	0	10
12 El volum de feina exigida és proporcional als crèdits de l'assignatura	419	98,1	6,60	2,41	0	10
13 El tipus d'avaluació previst (criteris i procediments) s'adequa a l'assignatura	418	97,9	6,76	2,29	0	10
14 Manté un bon clima de comunicació i relació amb els estudiants	421	98,6	7,13	2,28	0	10
15 Mostra interès perquè els alumnes aprenguin	423	99,1	7,24	2,29	0	10
16 En general, estic satisfet/a amb la qualitat del treball desenvolupat pel/per la professor/a	417	97,7	6,97	2,35	0	10

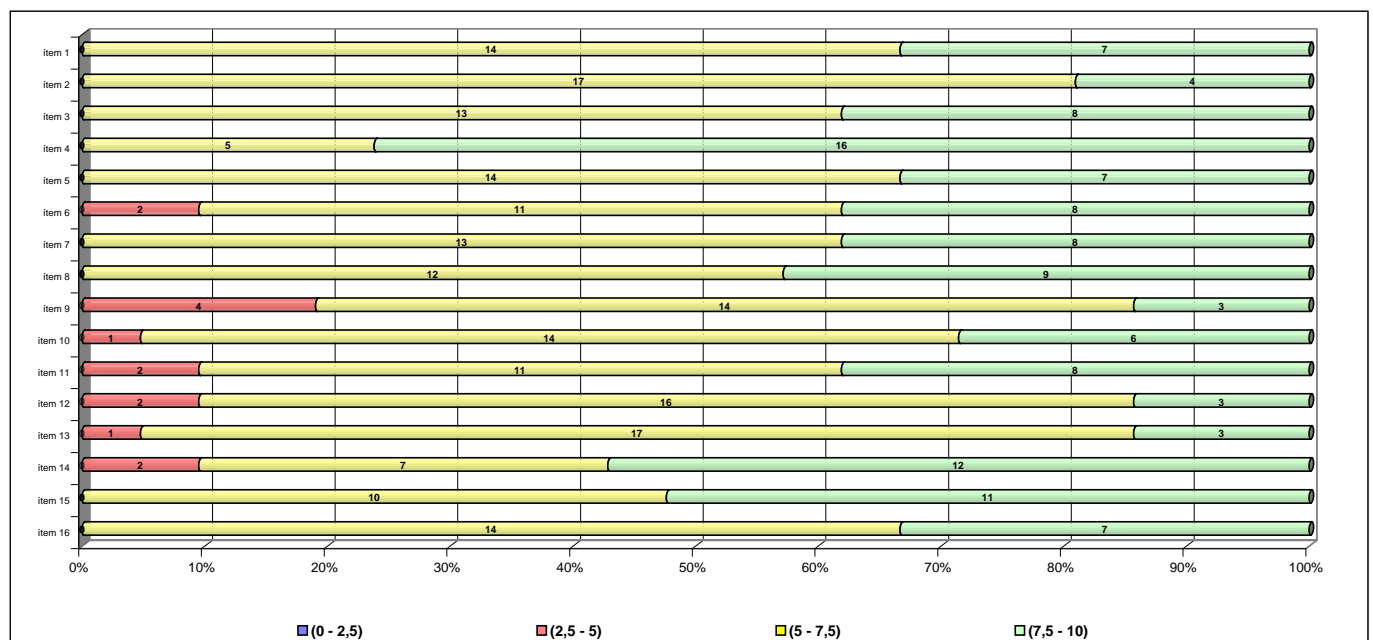
## Taula de freqüències de les respostes (%)

	Escala de valoració											Mitjana	Desviació
	← Totalment en desacord										Totalment d'acord →		
	0	1	2	3	4	5	6	7	8	9	10		
1 A l'inici del curs ha explicat amb claredat els objectius, el programa de l'assignatura i els criteris d'avaluació	n 4	7	6	13	12	42	60	92	62	79	45	7,05	2,14
	% 0,9	1,6	1,4	3,0	2,8	9,8	14,1	21,5	14,5	18,5	10,5		
2 Planifica adequadament el desenvolupament de l'assignatura (sessions, activitats, ritme)	n 3	11	12	11	20	43	48	96	78	73	29	6,83	2,19
	% 0,7	2,6	2,8	2,6	4,7	10,1	11,2	22,5	18,3	17,1	6,8		
3 Presenta una visió ampla de l'assignatura	n 4	10	9	12	17	38	65	73	81	74	41	6,95	2,22
	% 0,9	2,3	2,1	2,8	4,0	8,9	15,2	17,1	19,0	17,3	9,6		
4 Mostra un coneixement adequat de la matèria	n 1	5	6	8	9	23	38	66	90	85	91	7,77	2,02
	% 0,2	1,2	1,4	1,9	2,1	5,4	8,9	15,5	21,1	19,9	21,3		
5 Transmet amb claredat els continguts de l'assignatura	n 5	14	11	11	19	39	51	68	96	63	46	6,90	2,35
	% 1,2	3,3	2,6	2,6	4,4	9,1	11,9	15,9	22,5	14,8	10,8		
6 Mostra una actitud flexible introduint canvis raonables en el pla del curs, quan és necessari	n 6	13	8	17	22	45	48	71	69	81	36	6,78	2,38
	% 1,4	3,0	1,9	4,0	5,2	10,5	11,2	16,6	16,2	19,0	8,4		
7 La metodologia desenvolupada en l'assignatura ha estat adequada	n 6	13	8	18	30	33	56	78	94	64	23	6,64	2,29
	% 1,4	3,0	1,9	4,2	7,0	7,7	13,1	18,3	22,0	15,0	5,4		
8 El material d'estudi i de consulta proposat (bibliografia/documents/recursos didàctics, etc.) ha estat útil per a l'aprenentatge de l'assignatura	n 1	11	9	11	20	33	67	58	97	67	45	7,03	2,18
	% 0,2	2,6	2,1	2,6	4,7	7,7	15,7	13,6	22,7	15,7	10,5		
9 La seva manera d'explicar aconseguix motivar l'alumnat	n 14	17	21	26	18	39	55	67	70	58	33	6,26	2,67
	% 3,3	4,0	4,9	6,1	4,2	9,1	12,9	15,7	16,4	13,6	7,7		
10 El tipus de treball realitzat (lectures, exercicis, estudis, pràctiques ...) ha contribuït a un bon aprenentatge de l'assignatura	n 3	12	12	16	26	44	65	66	79	65	29	6,64	2,28
	% 0,7	2,8	2,8	3,7	6,1	10,3	15,2	15,5	18,5	15,2	6,8		
11 Fomenta, facilita i crea un bon clima de treball i participació a classe	n 6	9	15	22	25	31	45	67	86	63	48	6,80	2,45
	% 1,4	2,1	3,5	5,2	5,9	7,3	10,5	15,7	20,1	14,8	11,2		
12 El volum de feina exigida és proporcional als crèdits de l'assignatura	n 9	16	7	12	23	56	49	66	90	57	34	6,60	2,41
	% 2,1	3,7	1,6	2,8	5,4	13,1	11,5	15,5	21,1	13,3	8,0		
13 El tipus d'avaluació previst (criteris i procediments) s'adequa a l'assignatura	n 7	12	6	13	17	55	53	71	85	65	34	6,76	2,29
	% 1,6	2,8	1,4	3,0	4,0	12,9	12,4	16,6	19,9	15,2	8,0		
14 Manté un bon clima de comunicació i relació amb els estudiants	n 5	7	8	13	21	40	42	67	84	78	56	7,13	2,28
	% 1,2	1,6	1,9	3,0	4,9	9,4	9,8	15,7	19,7	18,3	13,1		
15 Mostra interès perquè els alumnes aprenguin	n 3	10	9	14	11	37	48	60	90	73	68	7,24	2,29
	% 0,7	2,3	2,1	3,3	2,6	8,7	11,2	14,1	21,1	17,1	15,9		
16 En general, estic satisfet/a amb la qualitat del treball desenvolupat pel/per la professor/a	n 3	15	6	14	22	40	45	70	80	69	53	6,97	2,35
	% 0,7	3,5	1,4	3,3	5,2	9,4	10,5	16,4	18,7	16,2	12,4		

## Gràfic de mitjanes: mitjana del departament i mitjana mínima i màxima del professorat participant en l'enquesta



## Distribució per intervals de les puntuacions mitjanes del professorat del departament participant en l'enquesta



## Agrupació dels ítems per categories

DEPT:

## T. SOCIOLÒGICA, FILOSOFIA DEL DRET I METODOL. C.S.

### Cat\_1. Saber-domini de la matèria (ítems 3 i 4)

Inclou el grau de confiança que té l'alumnat respecte del domini de la matèria que té el professor i dels coneixements que transmet a l'hora de donar una visió àmplia de la matèria.

Intervals de les mitjanes	3. Presenta una visió àmplia de l'assignatura		4. Mostra un coneixement adequat de la matèria	
	freqüència	percentatge	freqüència	percentatge
(0 - 2,5)	0	0,00%	0	0,00%
(2,5 - 5)	0	0,00%	0	0,00%
(5 - 7,5)	13	61,90%	5	23,81%
(7,5 - 10)	8	38,10%	16	76,19%
<b>Mitjana</b>	<b>MÍNIMA</b> 5,34 <b>MÀXIMA</b> 8,11	<b>GLOBAL</b> 6,95	<b>MÍNIMA</b> 6,18 <b>MÀXIMA</b> 9,00	<b>GLOBAL</b> 7,77
<b>Mitjana GLOBAL de la CATEGORIA</b>			<b>7,36</b>	

### Cat\_2. Organització i planificació de l'actuació docent (ítems 1,2 i 6)

Aquesta dimensió no avalua el Pla docent en si mateix (instrument a disposició de la comunitat universitària) sinó el que se'n deriva de l'aplicació a través de:

- La comunicació a l'alumnat, a l'inici del curs, del marc de referència del professor en relació amb els objectius, els criteris de l'organització i la seqüència de la matèria i el que s'espera de l'alumne i com serà avaluat.
- La capacitat de planificar adequadament el desenvolupament de l'assignatura i incloure-hi com a actitud important la flexibilitat o capacitat d'introduir canvis en el pla de curs inicial, de manera que es respecti el que és substancial a la matèria, segons la conjuntura del grup o altres situacions no previstes.

Intervals de les mitjanes	1. A l'inici del curs ha explicat amb claredat els objectius, el programa de l'assignatura i els criteris d'avaluació		2. Planifica adequadament el desenvolupament de l'assignatura (sessions, activitats, ritme)		6. Mostra una actitud flexible amb la introducció de canvis raonables dins el pla del curs, quan és necessari.	
	freqüència	percentatge	freqüència	percentatge	freqüència	percentatge
(0 - 2,5)	0	0,00%	0	0,00%	0	0,00%
(2,5 - 5)	0	0,00%	0	0,00%	0	0,00%
(5 - 7,5)	14	66,67%	17	80,95%	13	61,90%
(7,5 - 10)	7	33,33%	4	19,05%	8	38,10%
<b>Mitjana</b>	<b>MÍNIMA</b> 5,59 <b>MÀXIMA</b> 8,29	<b>GLOBAL</b> 7,05	<b>MÍNIMA</b> 5,24 <b>MÀXIMA</b> 7,95	<b>GLOBAL</b> 6,83	<b>MÍNIMA</b> 5,10 <b>MÀXIMA</b> 8,53	<b>GLOBAL</b> 6,78
<b>Mitjana GLOBAL de la CATEGORIA</b>			<b>6,89</b>			

### Cat\_3. L'exposició docent (ítems 5 i 9)

Inclou dos aspectes implícits en l'acte docent:

- La claredat de l'exposició, amb independència de la metodologia o del format de classe considerat (magistral, pràctiques, etc.)
- La motivació de l'alumnat o la capacitat de transmetre, a través de l'exposició docent, l'interès per l'assignatura.

Intervals de les mitjanes	5. Transmet amb claredat els continguts de l'assignatura		9. La seva manera d'explicar aconsegueix motivar l'alumnat	
	freqüència	percentatge	freqüència	percentatge
(0 - 2,5)	0	0,00%	0	0,00%
(2,5 - 5)	0	0,00%	4	19,05%
(5 - 7,5)	14	66,67%	14	66,67%
(7,5 - 10)	7	33,33%	3	14,29%
<b>Mitjana</b>	<b>MÍNIMA</b> 5,10 <b>MÀXIMA</b> 8,53	<b>GLOBAL</b> 6,90	<b>MÍNIMA</b> 3,60 <b>MÀXIMA</b> 8,79	<b>GLOBAL</b> 6,26
<b>Mitjana GLOBAL de la CATEGORIA</b>			<b>6,58</b>	

#### Cat\_4. Metodologia i ús de recursos en el procés d'ensenyament-aprenentatge (ítems 7, 8 i 10)

Suposa avaluar l'actuació del professor en relació amb:

- L'adequació de la metodologia o de les estratègies d'aprenentatge en el context de la classe o de la situació docent
- La capacitat d'orientar adequadament l'estudiant per desenvolupar les feines mitjançant diferents activitats i treballs
- La qualitat del material d'estudi i dels recursos aportats

Intervals de les mitjanes	7. La metodologia desenvolupada en l'assignatura ha estat adequada		8. El material d'estudi i de consulta proposat (bibliografia, documents, recursos didàctics, etc.) ha estat útil per a l'aprenentatge de l'assignatura		10. El tipus de treball realitzat (lectures, exercicis, estudis, pràctiques, etc.) ha contribuït a un bon aprenentatge de l'assignatura	
	freqüència	percentatge	freqüència	percentatge	freqüència	percentatge
(0 - 2,5)	0	0,00%	0	0,00%	0	0,00%
(2,5 - 5)	0	0,00%	0	0,00%	1	4,76%
(5 - 7,5)	13	61,90%	12	57,14%	14	66,67%
(7,5 - 10)	8	38,10%	9	42,86%	6	28,57%
<b>Mitjana</b>	<b>MÍNIMA</b> 5,20 <b>MÀXIMA</b> 8,13	<b>GLOBAL</b> 6,64	<b>MÍNIMA</b> 5,56 <b>MÀXIMA</b> 8,35	<b>GLOBAL</b> 7,03	<b>MÍNIMA</b> 5,00 <b>MÀXIMA</b> 8,09	<b>GLOBAL</b> 6,64
<b>Mitjana GLOBAL de la CATEGORIA</b>			<b>6,77</b>			

#### Cat\_5. Actituds del professorat en la interacció amb l'alumnat, tant en el context de grup classe com en l'atenció individualitzada (ítems 11,14 i 15)

Inclou els següents aspectes:

- Actitud de respecte i de receptivitat vers l'alumnat
- Implicació personal amb el progrés dels estudiants en el procés d'aprenentatge
- Capacitat de promoure un clima de classe participatiu

Intervals de les mitjanes	11. Fomenta, facilita i crea un bon clima de treball i participació a classe		14. Manté un bon clima de comunicació i relació amb els estudiants		15. Mostra interès perquè els alumnes aprenguin	
	freqüència	percentatge	freqüència	percentatge	freqüència	percentatge
(0 - 2,5)	0	0,00%	0	0,00%	0	0,00%
(2,5 - 5)	2	9,52%	2	9,52%	0	0,00%
(5 - 7,5)	11	52,38%	7	33,33%	10	47,62%
(7,5 - 10)	8	38,10%	12	57,14%	11	52,38%
<b>Mitjana</b>	<b>MÍNIMA</b> 4,21 <b>MÀXIMA</b> 8,60	<b>GLOBAL</b> 6,80	<b>MÍNIMA</b> 4,20 <b>MÀXIMA</b> 8,73	<b>GLOBAL</b> 7,13	<b>MÍNIMA</b> 5,40 <b>MÀXIMA</b> 8,48	<b>GLOBAL</b> 7,24
<b>Mitjana GLOBAL de la CATEGORIA</b>			<b>7,06</b>			

#### Cat\_6. Avaluació dels aprenentatges (ítems 12 i 13)

Inclou els següents aspectes:

- Coherència de les demandes de treball en relació amb els crèdits de l'assignatura i del treball desenvolupat.
- Adequació dels criteris i dels procediments d'avaluació previstos a la naturalesa i al desenvolupament de la matèria

Intervals de les mitjanes	12. El volum de feina exigida és proporcional als crèdits de l'assignatura		13. El tipus d'avaluació previst (criteris i procediments) s'adequa a l'assignatura		16. En general, estic satisfet/a amb la qualitat del treball desenvolupat pel/per la professor/professora	
	freqüència	percentatge	freqüència	percentatge	freqüència	percentatge
(0 - 2,5)	0	0,00%	0	0,00%	0	0,00%
(2,5 - 5)	2	9,52%	1	4,76%	0	0,00%
(5 - 7,5)	16	76,19%	17	80,95%	14	66,67%
(7,5 - 10)	3	14,29%	3	14,29%	7	33,33%
<b>Mitjana</b>	<b>MÍNIMA</b> 4,31 <b>MÀXIMA</b> 7,71	<b>GLOBAL</b> 6,60	<b>MÍNIMA</b> 4,76 <b>MÀXIMA</b> 8,20	<b>GLOBAL</b> 6,76	<b>MÍNIMA</b> 5,22 <b>MÀXIMA</b> 8,47	<b>GLOBAL</b> 6,97
<b>Mitjana GLOBAL de la CATEGORIA</b>			<b>6,68</b>			

#### Cat\_7. Satisfacció global (ítem 16)

Valoració global amb la qualitat de l'actuació docent del professorat