

POLÍTICA ECONÒMICA I ESTRUCTURA ECONÒMICA MUNDIAL

1r semestre

2n semestre

INFORME AGREGAT DE DEPARTAMENT

POLÍTICA ECONÒMICA I ESTRUCTURA ECON. MUNDIAL

El professorat adscrit al Departament de/d' POLÍTICA ECONÒMICA I ESTRUCTURA ECON. MUNDIAL ha impartit docència, el 1r semestre del Curs 2004 - 2005, en l'ensenyament/els ensenyaments de: ECONOMIA - ADMINISTRACIÓ I DIRECCIÓ D'EMPRESES - SOCIOLOGIA - CIÈNCIES POLITIQUES I DE L'ADMINISTRACIÓ. Aquest professorat va estar seleccionat prèviament en la planificació tramesa de la IAP.

L'enquesta s'ha realitzat a 30 grups classe i s'han recollit 887 respostes sobre un potencial de 2931 respostes possibles (equivalents a la suma total dels estudiants matriculats en el conjunt dels grups participants), cosa que representa un 30,26 % de resposta vàlida.

S'han elaborat informes corresponents a l'actuació docent de 24 professors/es, que han impartit 14 assignatures diferents. Quan el nombre de respostes rebudes ha estat inferior a 10, s'ha procedit a elaborar l'informe corresponent si es donaven simultàniament les condicions següents; una participació més gran o igual al 30 % dels estudiants matriculats; un error mostral més petit o igual al 0,30; i un nombre d'estudiants matriculats superior a 5.

Descripció de l'informe

L'informe s'estructura en els apartats següents:

1. Síntesi dels principals resultats.
2. Informe agregat del departament, Similar al que presenta cadascun dels professors; inclou l'anàlisi descriptiva de les dades identificadores de l'alumnat participant, la taula d'estadístics descriptius, la taula de freqüències de les respostes, el gràfic de mitjanes i la distribució per intervals de les puntuacions mitjanes del professorat participant.
3. Agrupació dels ítems per categories. En aquest cas, els 16 ítems de l'enquesta s'han agrupat en 7 categories segons la definició especificada en el manual d'avaluació. L'agrupació ha estat la següent:
 - Saber - domini de la matèria (ítems 3 i 4)
 - Organització i planificació de l'acte docent (ítems 1, 2 i 6)
 - L'exposició docent (ítems 5 i 9)
 - Metodologia i ús dels recursos en el procés d'ensenyament - aprenentatge (ítems 7, 8 i 10)
 - Actituds dels professor en la interacció amb els estudiants, tant en el context de grup classe com en l'atenció individualitzada (ítems 11, 14 i 15)
 - Avaluació dels aprenentatges (ítems 12 i 13)
 - Satisfacció global (ítem 16)

Es presenta, sobre cada categoria, la distribució de mitjanes en els intervals següents: (0 - 2,5), (2,5 - 5), (5 - 7,5) i (7,5 - 10) així com la mitjana màxima, la mitjana mínima i la mitjana global de la categoria.

1. Síntesi dels principals resultats

Caracterització de la mostra

Del total d'alumnat que ha participat en l'enquesta, un 56 % han estat dones. La mitjana d'edat se situa en els 22 anys; l'edat mínima és 18 anys i la màxima 59. Pel que fa a la situació laboral, un 43,74 % manifesta que treballa i un 37,89 % d'aquests ho fa en una jornada de més de 25 hores.

Respecte al tipus d'assignatura, un 73,96 % dels estudiants les ha cursat com a obligatòries i un 23,34 % les ha triat com a optatives. Tanmateix, s'han matriculat per primera vegada el 79,71 % dels estudiants i un 17,81 % ho ha fet dues o més vegades en la mateixa assignatura.

El 68,88 % dels estudiants afirma que ha assistit a classe molt sovint. Pel que fa a l'interès per l'assignatura, un 17,14 % manifesta que té un interès molt alt. Finalment, un 12,51 % considera que ha aprofundit molt en el contingut d'aquesta.

Valoració dels ítems

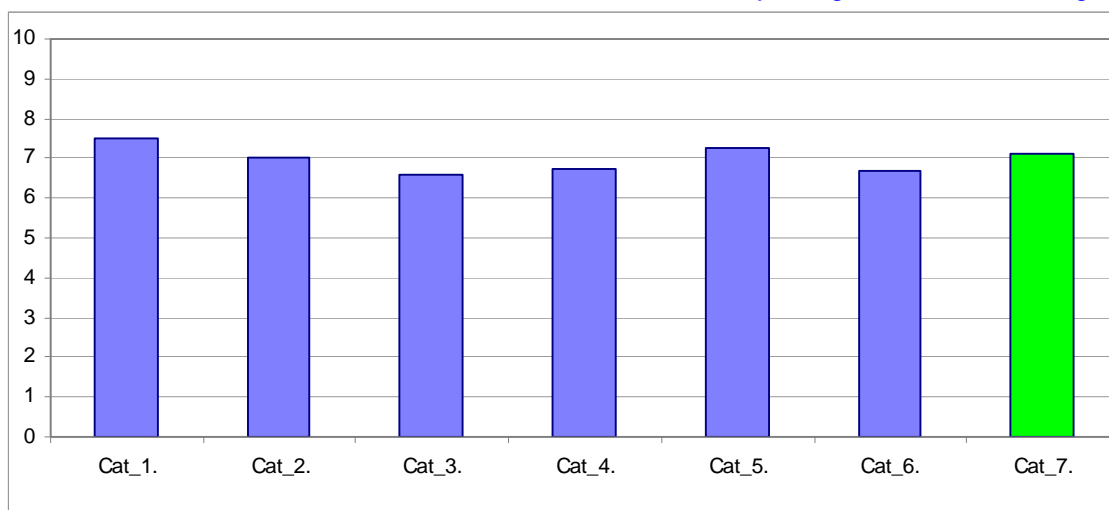
En una escala de valoració d'entre 0 a 10 (totalment en desacord - totalment d'acord), l'**ítem que s'ha valorat millor** ha estat l'**Ítem 4: "Mostra un coneixement adequat de la matèria"** amb una mitjana de 7,90. Per contra, l'ítem amb la valoració més baixa ha estat l'**Ítem 12: "El volum de feina exigida és proporcional als crèdits de l'assignatura"** amb una mitjana de 6,38.

L'ítem de satisfacció global ("*En general, estic satisfet/a amb la qualitat del treball desenvolupat per/per la professor/a*") presenta una mitjana de 7,13 amb una desviació de $\pm 2,39$ en el total de la mostra del departament.

Taula resum de l'agrupació de les preguntes per categories i gràfic de mitjanes

Cat_1. Saber - domini de la matèria (ítems 3 i 4)	7,50
Cat_2. Organització i planificació de l'acte docent (ítems 1,2 i 6)	7,01
Cat_3. L'exposició docent (ítems 5 i 9)	6,60
Cat_4. Metodologia i ús de recursos ... (ítems 7, 8 i 10)	6,75
Cat_5. Actituds en la interacció amb els estudiants ... (ítems 11,14 i 15)	7,27
Cat_6. Avaluació dels aprenentatges (ítems 12 i 13)	6,68
Cat_7. Satisfacció global (ítem 16)	7,13

Gràfic de les mitjanes globals de cada categoria



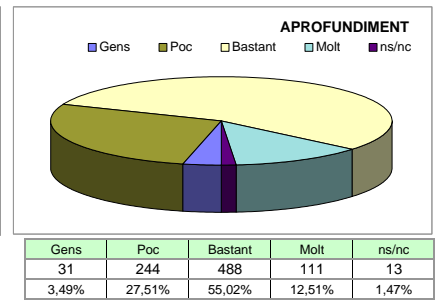
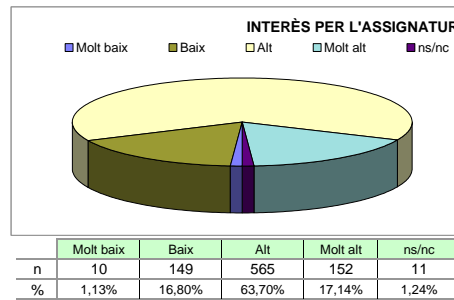
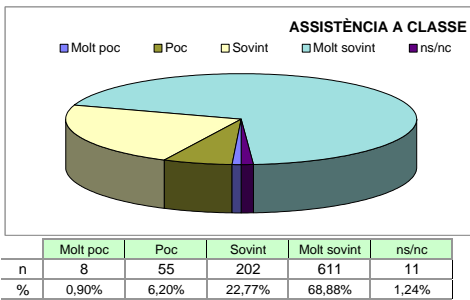
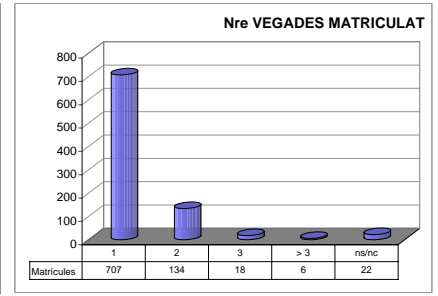
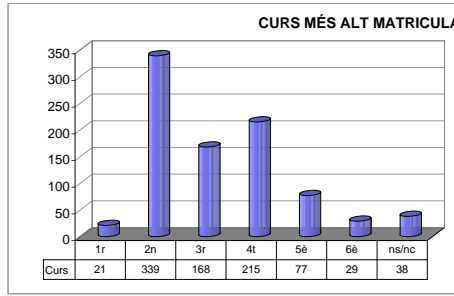
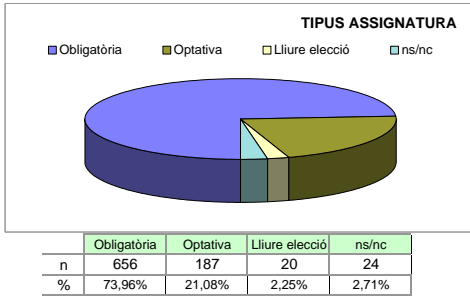
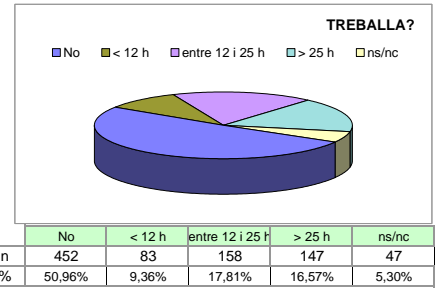
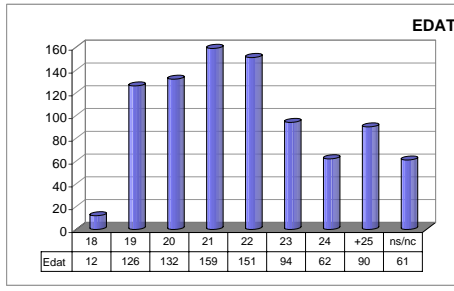
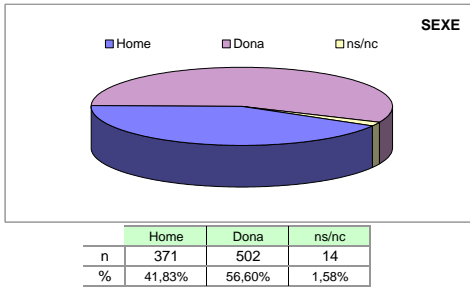
Grups participants
30

Curs 2004 - 2005
1r semestre

Alumnat matriculat en els grups participants: 2.931
Nombre total d'enquestes emplenades: 887

Percentatge de resposta
30,26%

Anàlisi descriptiva de les dades identificadores de l'alumnat participant



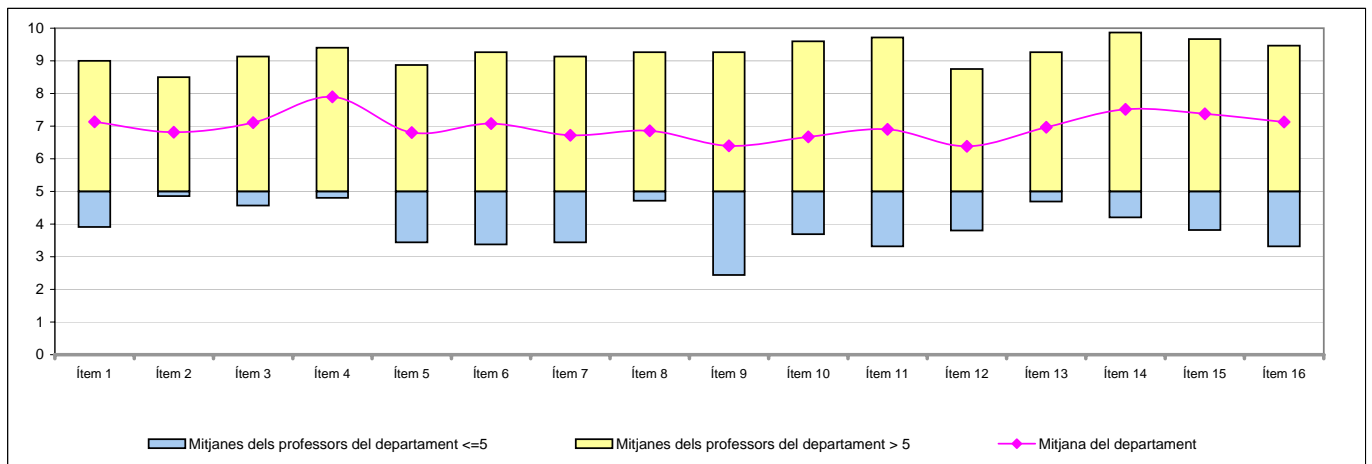
Taula d'estadístics descriptius

	respostes		departament			
	nre.	%	mitjana	desviació	mínim	màxim
1 A l'inici del curs ha explicat amb claredat els objectius, el programa de l'assignatura i els criteris d'avaluació	871	98,2	7,13	2,12	0	10
2 Planifica adequadament el desenvolupament de l'assignatura (sessions, activitats, ritme)	883	99,5	6,81	2,10	0	10
3 Presenta una visió ampla de l'assignatura	880	99,2	7,11	2,02	0	10
4 Mostra un coneixement adequat de la matèria	883	99,5	7,90	1,89	0	10
5 Transmet amb claredat els continguts de l'assignatura	877	98,9	6,81	2,40	0	10
6 Mostra una actitud flexible introduint canvis raonables en el pla del curs, quan és necessari	862	97,2	7,08	2,17	0	10
7 La metodologia desenvolupada en l'assignatura ha estat adequada	877	98,9	6,72	2,29	0	10
8 El material d'estudi i de consulta proposat (bibliografia/documents/recursos didàctics, etc.) ha estat útil per a l'aprenentatge de l'assignatura	854	96,3	6,86	2,33	0	10
9 La seva manera d'explicar aconseguix motivar l'alumnat	874	98,5	6,40	2,69	0	10
10 El tipus de treball realitzat (lectures, exercicis, estudis, pràctiques ...) ha contribuït a un bon aprenentatge de l'assignatura	855	96,4	6,67	2,35	0	10
11 Fomenta, facilita i crea un bon clima de treball i participació a classe	870	98,1	6,90	2,42	0	10
12 El volum de feina exigit és proporcional als crèdits de l'assignatura	865	97,5	6,38	2,41	0	10
13 El tipus d'avaluació previst (criteris i procediments) s'adequa a l'assignatura	880	99,2	6,96	2,00	0	10
14 Manté un bon clima de comunicació i relació amb els estudiants	877	98,9	7,51	2,13	0	10
15 Mostra interès perquè els alumnes aprenguin	879	99,1	7,38	2,29	0	10
16 En general, estic satisfet/a amb la qualitat del treball desenvolupat pel/per la professor/a	881	99,3	7,13	2,39	0	10

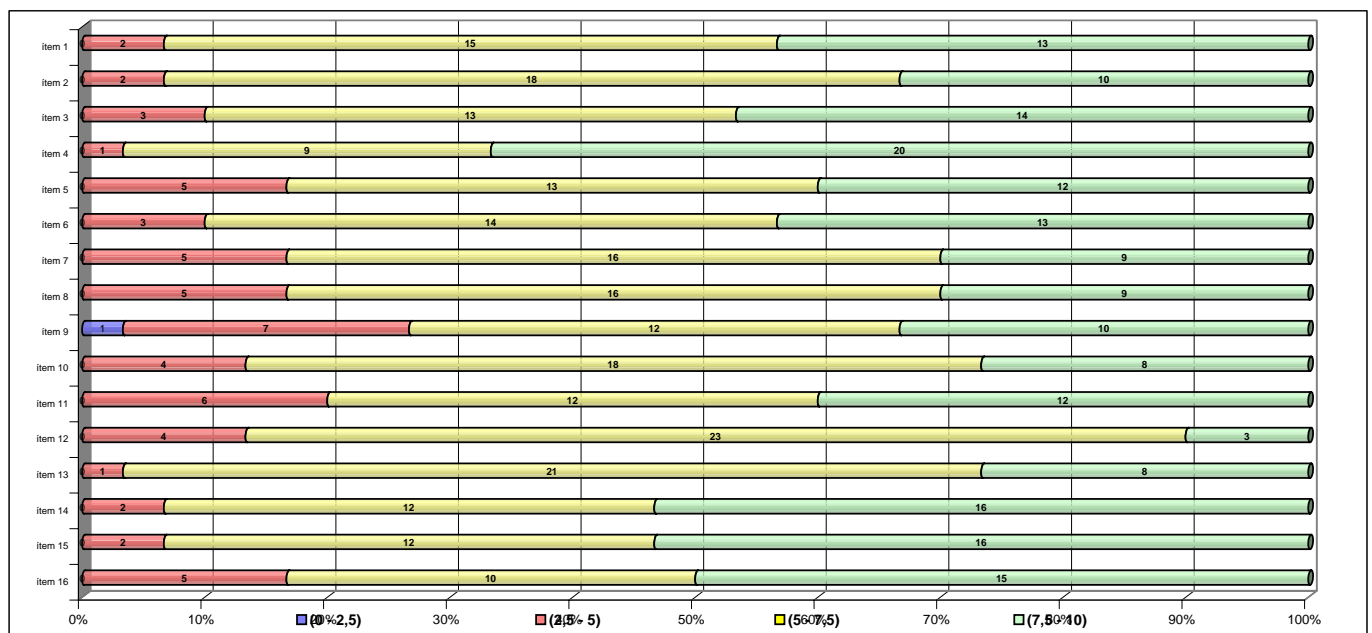
Taula de freqüències de les respostes (%)

	Escala de valoració											Mitjana	Desviació
	← Totalment en desacord										Totalment d'acord →		
	0	1	2	3	4	5	6	7	8	9	10		
1 A l'inici del curs ha explicat amb claredat els objectius, el programa de l'assignatura i els criteris d'avaluació	n 10	10	11	23	29	89	103	186	181	109	120	7,13	2,12
	% 1,1	1,1	1,2	2,6	3,3	10,0	11,6	21,0	20,4	12,3	13,5		
2 Planifica adequadament el desenvolupament de l'assignatura (sessions, activitats, ritme)	n 11	10	21	25	32	96	148	186	169	110	75	6,81	2,10
	% 1,2	1,1	2,4	2,8	3,6	10,8	16,7	21,0	19,1	12,4	8,5		
3 Presenta una visió ampla de l'assignatura	n 9	6	13	25	31	75	126	175	205	123	92	7,11	2,02
	% 1,0	0,7	1,5	2,8	3,5	8,5	14,2	19,7	23,1	13,9	10,4		
4 Mostra un coneixement adequat de la matèria	n 3	5	7	11	21	57	62	137	195	188	197	7,90	1,89
	% 0,3	0,6	0,8	1,2	2,4	6,4	7,0	15,4	22,0	21,2	22,2		
5 Transmet amb claredat els continguts de l'assignatura	n 16	22	21	33	47	82	113	146	165	132	100	6,81	2,40
	% 1,8	2,5	2,4	3,7	5,3	9,2	12,7	16,5	18,6	14,9	11,3		
6 Mostra una actitud flexible introduint canvis raonables en el pla del curs, quan és necessari	n 11	11	12	22	40	91	92	169	178	132	104	7,08	2,17
	% 1,2	1,2	1,4	2,5	4,5	10,3	10,4	19,1	20,1	14,9	11,7		
7 La metodologia desenvolupada en l'assignatura ha estat adequada	n 16	19	28	26	34	96	114	169	182	126	67	6,72	2,29
	% 1,8	2,1	3,2	2,9	3,8	10,8	12,9	19,1	20,5	14,2	7,6		
8 El material d'estudi i de consulta proposat (bibliografia/documents/recursos didàctics, etc.) ha estat útil per a l'aprenentatge de l'assignatura	n 15	16	21	30	44	83	115	145	166	129	94	6,86	2,33
	% 1,7	1,8	2,4	3,4	4,5	9,4	13,0	16,3	18,7	14,5	10,6		
9 La seva manera d'explicar aconsegueix motivar l'alumnat	n 39	28	31	30	57	91	107	141	149	101	100	6,40	2,69
	% 4,4	3,2	3,5	3,4	6,4	10,3	12,1	15,9	16,8	11,4	11,3		
10 El tipus de treball realitzat (lectures, exercicis, estudis, pràctiques ...) ha contribuït a un bon aprenentatge de l'assignatura	n 17	13	29	20	60	102	117	151	138	119	89	6,67	2,35
	% 1,9	1,5	3,3	2,3	6,8	11,5	13,2	17,0	15,6	13,4	10,0		
11 Fomenta, facilita i crea un bon clima de treball i participació a classe	n 17	19	21	30	44	86	93	158	155	126	121	6,90	2,42
	% 1,9	2,1	2,4	3,4	5,0	9,7	10,5	17,8	17,5	14,2	13,6		
12 El volum de feina exigida és proporcional als crèdits de l'assignatura	n 23	19	26	37	65	112	120	135	166	96	66	6,38	2,41
	% 2,6	2,1	2,9	4,2	7,3	12,6	13,5	15,2	18,7	10,8	7,4		
13 El tipus d'avaluació previst (criteris i procediments) s'adequa a l'assignatura	n 8	6	9	25	42	110	108	187	192	111	82	6,96	2,00
	% 0,9	0,7	1,0	2,8	4,7	12,4	12,2	21,1	21,6	12,5	9,2		
14 Manté un bon clima de comunicació i relació amb els estudiants	n 5	6	12	24	32	78	86	128	173	156	177	7,51	2,13
	% 0,6	0,7	1,4	2,7	3,6	8,8	9,7	14,4	19,5	17,6	20,0		
15 Mostra interès perquè els alumnes aprenguin	n 11	18	15	21	22	79	72	144	186	149	162	7,38	2,29
	% 1,2	2,0	1,7	2,4	2,5	8,9	8,1	16,2	21,0	16,8	18,3		
16 En general, estic satisfet/a amb la qualitat del treball desenvolupat pel/la professor/a	n 14	20	24	27	29	71	88	142	188	148	130	7,13	2,39
	% 1,6	2,3	2,7	3,0	3,3	8,0	9,9	16,0	21,2	16,7	14,7		

Gràfic de mitjanes: mitjana del departament i mitjana mínima i màxima del professorat participant en l'enquesta



Distribució per intervals de les puntuacions mitjanes del professorat del departament participant en l'enquesta



Agrupació dels ítems per categories

DEPT:

POLÍTICA ECONÒMICA I ESTRUCTURA ECON. MUNDIAL

Cat_1. Saber-domini de la matèria (ítems 3 i 4)

Inclou el grau de confiança que té l'alumnat respecte del domini de la matèria que té el professor i dels coneixements que transmet a l'hora de donar una visió àmplia de la matèria.

Intervals de les mitjanes	3. Presenta una visió àmplia de l'assignatura		4. Mostra un coneixement adequat de la matèria	
	freqüència	percentatge	freqüència	percentatge
(0 - 2,5)	0	0,00%	0	0,00%
(2,5 - 5)	3	10,00%	1	3,33%
(5 - 7,5)	13	43,33%	9	30,00%
(7,5 - 10)	14	46,67%	20	66,67%
Mitjana	MÍNIMA	4,56	GLOBAL	7,11
	MÀXIMA	9,13		MÍNIMA
			MÀXIMA	9,40
Mitjana GLOBAL de la CATEGORIA				7,50

Cat_2. Organització i planificació de l'actuació docent (ítems 1,2 i 6)

Aquesta dimensió no avalua el Pla docent en si mateix (instrument a disposició de la comunitat universitària) sinó el que se'n deriva de l'aplicació a través de:

- La comunicació a l'alumnat, a l'inici del curs, del marc de referència del professor en relació amb els objectius, els criteris de l'organització i la seqüència de la matèria i el que s'espera de l'alumne i com serà avaluat.
- La capacitat de planificar adequadament el desenvolupament de l'assignatura i incloure-hi com a actitud important la flexibilitat o capacitat d'introduir canvis en el pla de curs inicial, de manera que es respecti el que és substancial a la matèria, segons la conjuntura del grup o altres situacions no previstes.

Intervals de les mitjanes	1. A l'inici del curs ha explicat amb claredat els objectius, el programa de l'assignatura i els criteris d'avaluació		2. Planifica adequadament el desenvolupament de l'assignatura (sessions, activitats, ritme)		6. Mostra una actitud flexible amb la introducció de canvis raonables dins el pla del curs, quan és necessari.	
	freqüència	percentatge	freqüència	percentatge	freqüència	percentatge
(0 - 2,5)	0	0,00%	0	0,00%	0	0,00%
(2,5 - 5)	2	6,67%	2	6,67%	5	16,67%
(5 - 7,5)	15	50,00%	18	60,00%	16	53,33%
(7,5 - 10)	13	43,33%	10	33,33%	9	30,00%
Mitjana	MÍNIMA	3,91	GLOBAL	7,13	MÍNIMA	3,44
	MÀXIMA	9,00		MÀXIMA		8,50
				6,81		
Mitjana GLOBAL de la CATEGORIA				7,01		

Cat_3. L'exposició docent (ítems 5 i 9)

Inclou dos aspectes implícits en l'acte docent:

- La claredat de l'exposició, amb independència de la metodologia o del format de classe considerat (magistral, pràctiques, etc.)
- La motivació de l'alumnat o la capacitat de transmetre, a través de l'exposició docent, l'interès per l'assignatura.

Intervals de les mitjanes	5. Transmet amb claredat els continguts de l'assignatura		9. La seva manera d'explicar aconsegueix motivar l'alumnat	
	freqüència	percentatge	freqüència	percentatge
(0 - 2,5)	0	0,00%	1	3,33%
(2,5 - 5)	5	16,67%	7	23,33%
(5 - 7,5)	13	43,33%	12	40,00%
(7,5 - 10)	12	40,00%	10	33,33%
Mitjana	MÍNIMA	3,44	GLOBAL	6,81
	MÀXIMA	8,88		MÍNIMA
			MÀXIMA	9,27
Mitjana GLOBAL de la CATEGORIA				6,60

Cat_4. Metodologia i ús de recursos en el procés d'ensenyament-aprenentatge (ítems 7, 8 i 10)

Suposa avaluar l'actuació del professor en relació amb:

- L'adequació de la metodologia o de les estratègies d'aprenentatge en el context de la classe o de la situació docent
- La capacitat d'orientar adequadament l'estudiant per desenvolupar les feines mitjançant diferents activitats i treballs
- La qualitat del material d'estudi i dels recursos aportats

		7. La metodologia desenvolupada en l'assignatura ha estat adequada		8. El material d'estudi i de consulta proposat (bibliografia, documents, recursos didàctics, etc.) ha estat útil per a l'aprenentatge de l'assignatura		10. El tipus de treball realitzat (lectures, exercicis, estudis, pràctiques, etc.) ha contribuït a un bon aprenentatge de l'assignatura	
Intervals de les mitjanes	freqüència	percentatge		freqüència	percentatge	freqüència	percentatge
(0 - 2,5)	0	0,00%		0	0,00%	0	0,00%
(2,5 - 5)	5	16,67%		5	16,67%	4	13,33%
(5 - 7,5)	16	53,33%		16	53,33%	18	60,00%
(7,5 - 10)	9	30,00%		9	30,00%	8	26,67%
Mitjana	MÍNIMA 3,44 MÀXIMA 9,13	GLOBAL 6,72		MÍNIMA 4,71 MÀXIMA 9,27	GLOBAL 6,86	MÍNIMA 3,69 MÀXIMA 9,60	GLOBAL 6,67
Mitjana GLOBAL de la CATEGORIA				6,75			

Cat_5. Actituds del professorat en la interacció amb l'alumnat, tant en el context de grup classe com en l'atenció individualitzada (ítems 11,14 i 15)

Inclou els següents aspectes:

- Actitud de respecte i de receptivitat vers l'alumnat
- Implicació personal amb el progrés dels estudiants en el procés d'aprenentatge
- Capacitat de promoure un clima de classe participatiu

		11. Fomenta, facilita i crea un bon clima de treball i participació a classe		14. Manté un bon clima de comunicació i relació amb els estudiants		15. Mostra interès perquè els alumnes aprenguin	
Intervals de les mitjanes	freqüència	percentatge		freqüència	percentatge	freqüència	percentatge
(0 - 2,5)	0	0,00%		0	0,00%	0	0,00%
(2,5 - 5)	6	20,00%		2	6,67%	2	6,67%
(5 - 7,5)	12	40,00%		12	40,00%	12	40,00%
(7,5 - 10)	12	40,00%		16	53,33%	16	53,33%
Mitjana	MÍNIMA 3,31 MÀXIMA 9,71	GLOBAL 6,90		MÍNIMA 4,20 MÀXIMA 9,87	GLOBAL 7,51	MÍNIMA 3,81 MÀXIMA 9,67	GLOBAL 7,38
Mitjana GLOBAL de la CATEGORIA				7,27			

Cat_6. Avaluació dels aprenentatges (ítems 12 i 13)

Inclou els següents aspectes:

- Coherència de les demandes de treball en relació amb els crèdits de l'assignatura i del treball desenvolupat.
- Adequació dels criteris i dels procediments d'avaluació previstos a la naturalesa i al desenvolupament de la

		12. El volum de feina exigida és proporcional als crèdits de l'assignatura		13. El tipus d'avaluació previst (criteris i procediments) s'adequa a l'assignatura		16. En general, estic satisfet/a amb la qualitat del treball desenvolupat pel/per la professor/professora	
Intervals de les mitjanes	freqüència	percentatge		freqüència	percentatge	freqüència	percentatge
(0 - 2,5)	0	0,00%		0	0,00%	0	0,00%
(2,5 - 5)	4	13,33%		1	3,33%	5	0,00%
(5 - 7,5)	23	76,67%		21	70,00%	10	33,33%
(7,5 - 10)	3	10,00%		8	26,67%	15	50,00%
Mitjana	MÍNIMA 3,80 MÀXIMA 8,75	GLOBAL 6,38		MÍNIMA 4,69 MÀXIMA 9,27	GLOBAL 6,96	MÍNIMA 3,31 MÀXIMA 9,47	GLOBAL 7,13
Mitjana GLOBAL de la CATEGORIA				6,68			

Cat_7. Satisfacció global (ítem 16)

Valoració global amb la qualitat de l'actuació docent del professorat

INFORME AGREGAT DE DEPARTAMENT

POLÍTICA ECONÒMICA I ESTRUCTURA ECON. MUNDIAL

El professorat adscrit al Departament de/d' POLÍTICA ECONÒMICA I ESTRUCTURA ECON. MUNDIAL ha impartit docència, el 2n semestre del Curs 2004 - 2005, en l'ensenyament/els ensenyaments de: ECONOMIA - ADMINISTRACIÓ I DIRECCIÓ D'EMPRESSES - CIÈNCIES POLITIQUES I DE L'ADMINISTRACIÓ - RELACIONS LABORALS - CIÈNCIES DEL TREBALL. Aquest professorat va estar seleccionat prèviament en la planificació tramesa de la IAP.

L'enquesta s'ha realitzat a 28 grups classe i s'han recollit 707 respostes sobre un potencial de 2950 respostes possibles (equivalents a la suma total dels estudiants matriculats en el conjunt dels grups participants), cosa que representa un 23,97 % de resposta vàlida.

S'han elaborat informes corresponents a l'actuació docent de 21 professors/es, que han impartit 13 assignatures diferents. Quan el nombre de respostes rebudes ha estat inferior a 10, s'ha procedit a elaborar l'informe corresponent si es donaven simultàniament les condicions següents; una participació més gran o igual al 30 % dels estudiants matriculats; un error mostral més petit o igual al 0,30; i un nombre d'estudiants matriculats superior a 5.

Descripció de l'informe

L'informe s'estructura en els apartats següents:

1. Síntesi dels principals resultats.
2. Informe agregat del departament, Similar al que presenta cadascun dels professors; inclou l'anàlisi descriptiva de les dades identificadores de l'alumnat participant, la taula d'estadístics descriptius, la taula de freqüències de les respostes, el gràfic de mitjanes i la distribució per intervals de les puntuacions mitjanes del professorat participant.
3. Agrupació dels ítems per categories. En aquest cas, els 16 ítems de l'enquesta s'han agrupat en 7 categories segons la definició especificada en el manual d'avaluació. L'agrupació ha estat la següent:
 - Saber - domini de la matèria (ítems 3 i 4)
 - Organització i planificació de l'acte docent (ítems 1, 2 i 6)
 - L'exposició docent (ítems 5 i 9)
 - Metodologia i ús dels recursos en el procés d'ensenyament - aprenentatge (ítems 7, 8 i 10)
 - Actituds dels professor en la interacció amb els estudiants, tant en el context de grup classe com en l'atenció individualitzada (ítems 11, 14 i 15)
 - Avaluació dels aprenentatges (ítems 12 i 13)
 - Satisfacció global (ítem 16)

Es presenta, sobre cada categoria, la distribució de mitjanes en els intervals següents: (0 - 2,5), (2,5 - 5), (5 - 7,5) i (7,5 - 10) així com la mitjana màxima, la mitjana mínima i la mitjana global de la categoria.

1. Síntesi dels principals resultats

Caracterització de la mostra

Del total d'alumnat que ha participat en l'enquesta, un 55 % han estat dones. La mitjana d'edat se situa en els 22 anys; l'edat mínima és 17 anys i la màxima 52. Pel que fa a la situació laboral, un 46,96 % manifesta que treballa i un 35,84 % d'aquests ho fa en una jornada de més de 25 hores.

Respecte al tipus d'assignatura, un 82,04 % dels estudiants les ha cursat com a obligatòries i un 12,87 % les ha triat com a optatives. Tanmateix, s'han matriculat per primera vegada el 82,18 % dels estudiants i un 14,29 % ho ha fet dues o més vegades en la mateixa assignatura.

El 66,76 % dels estudiants afirma que ha assistit a classe molt sovint. Pel que fa a l'interès per l'assignatura, un 13,86 % manifesta que té un interès molt alt. Finalment, un 9,76 % considera que ha aprofundit molt en el contingut d'aquesta.

Valoració dels ítems

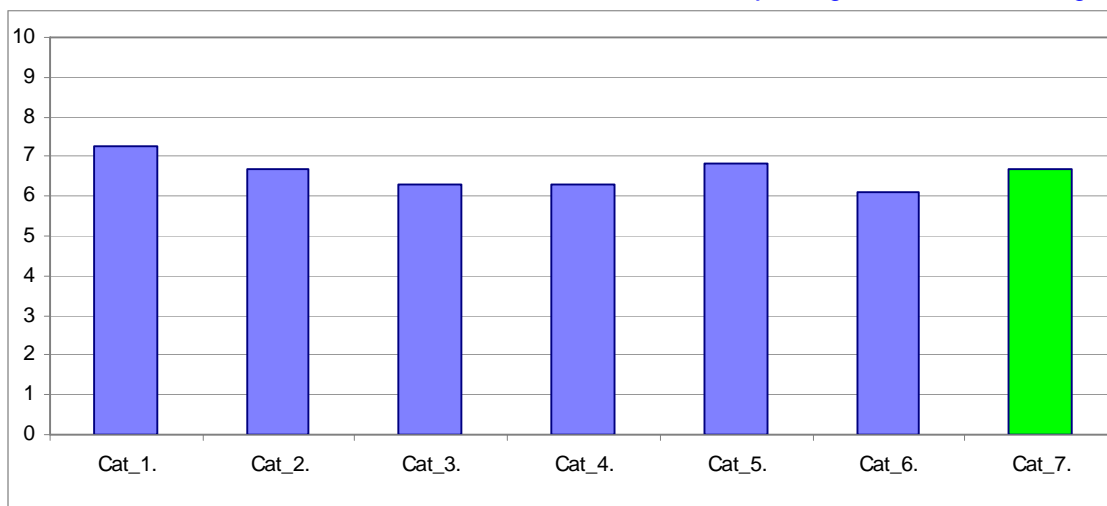
En una escala de valoració d'entre 0 a 10 (totalment en desacord - totalment d'acord), **l'ítem que s'ha valorat millor** ha estat l'Ítem 4: "Mostra un coneixement adequat de la matèria" amb una mitjana de 7,66. Per contra, l'ítem amb la valoració més baixa ha estat l'Ítem 12: "El volum de feina exigida és proporcional als crèdits de l'assignatura" amb una mitjana de 5,91.

L'ítem de satisfacció global ("En general, estic satisfet/a amb la qualitat del treball desenvolupat per/per la professor/a") presenta una mitjana de 6,69 amb una desviació de $\pm 2,32$ en el total de la mostra del departament.

Taula resum de l'agrupació de les preguntes per categories i gràfic de mitjanes

Cat_1. Saber - domini de la matèria (ítems 3 i 4)	7,28
Cat_2. Organització i planificació de l'acte docent (ítems 1,2 i 6)	6,66
Cat_3. L'exposició docent (ítems 5 i 9)	6,29
Cat_4. Metodologia i ús de recursos ... (ítems 7, 8 i 10)	6,30
Cat_5. Actituds en la interacció amb els estudiants ... (ítems 11,14 i 15)	6,83
Cat_6. Avaluació dels aprenentatges (ítems 12 i 13)	6,12
Cat_7. Satisfacció global (ítem 16)	6,69

Gràfic de les mitjanes globals de cada categoria



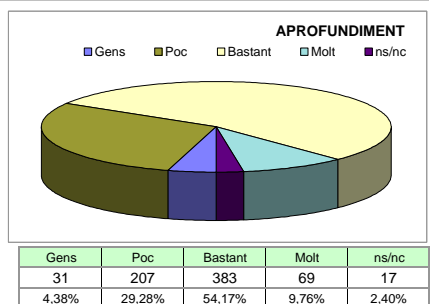
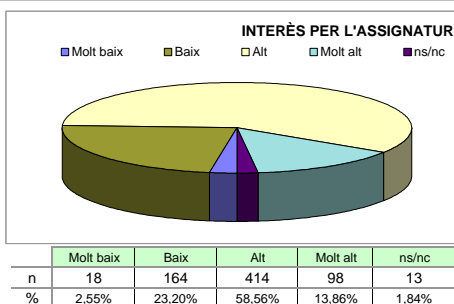
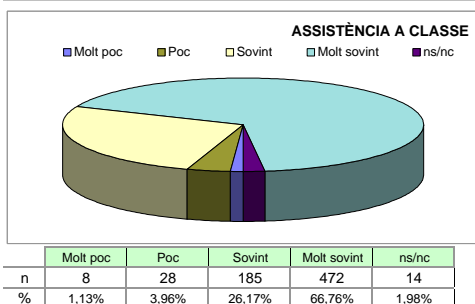
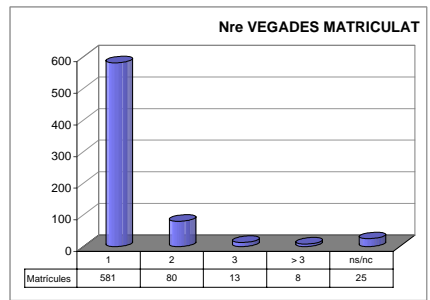
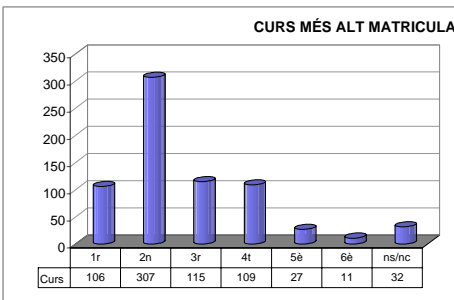
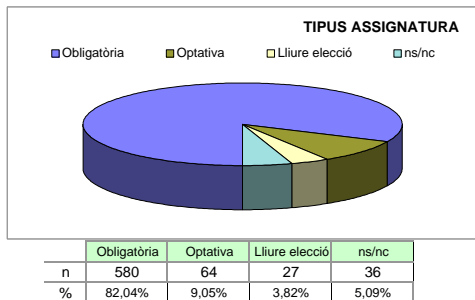
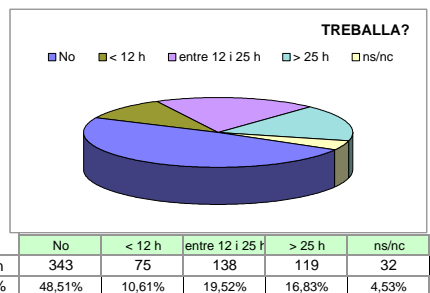
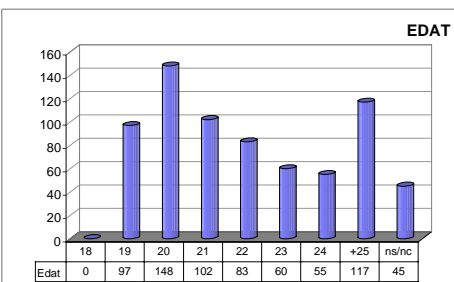
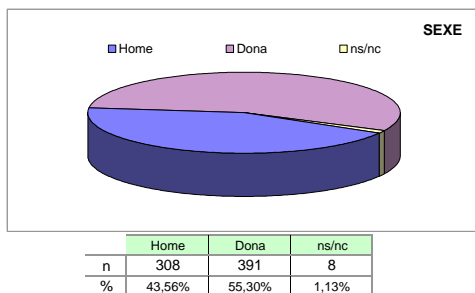
Grups participants
28

Curs 2004 - 2005
2n semestre

Alumnat matriculat en els grups participants: 2.950
Nombre total d'enquestes empenades: 707

Percentatge de resposta
23,97%

Anàlisi descriptiva de les dades identificadores de l'alumnat participant



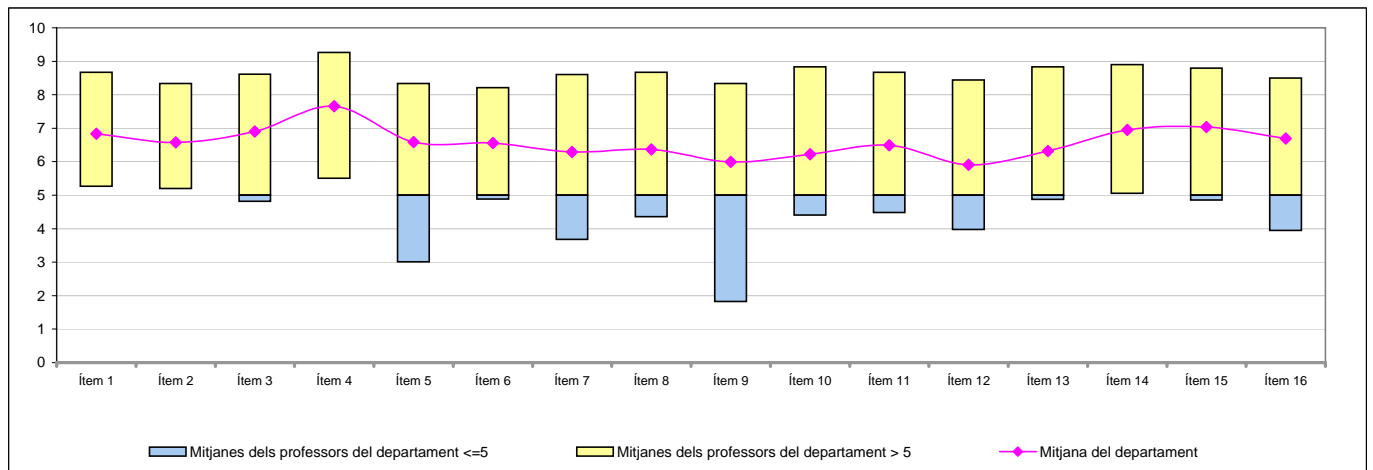
Taula d'estadístics descriptius

	respostes		departament			
	nre.	%	mitjana	desviació	mínim	màxim
1 A l'inici del curs ha explicat amb claredat els objectius, el programa de l'assignatura i els criteris d'avaluació	693	98,0	6,84	2,03	0	10
2 Planifica adequadament el desenvolupament de l'assignatura (sessions, activitats, ritme)	699	98,9	6,57	1,99	0	10
3 Presenta una visió ampla de l'assignatura	705	99,7	6,90	2,00	0	10
4 Mostra un coneixement adequat de la matèria	696	98,4	7,66	1,95	0	10
5 Transmet amb claredat els continguts de l'assignatura	694	98,2	6,59	2,32	0	10
6 Mostra una actitud flexible introduint canvis raonables en el pla del curs, quan és necessari	685	96,9	6,55	2,20	0	10
7 La metodologia desenvolupada en l'assignatura ha estat adequada	692	97,9	6,29	2,29	0	10
8 El material d'estudi i de consulta proposat (bibliografia/documents/recursos didàctics, etc.) ha estat útil per a l'aprenentatge de l'assignatura	693	98,0	6,37	2,37	0	10
9 La seva manera d'explicar aconseguir motivar l'alumnat	697	98,6	5,99	2,72	0	10
10 El tipus de treball realitzat (lectures, exercicis, estudis, pràctiques ...) ha contribuït a un bon aprenentatge de l'assignatura	695	98,3	6,22	2,28	0	10
11 Fomenta, facilita i crea un bon clima de treball i participació a classe	700	99,0	6,50	2,47	0	10
12 El volum de feina exigit és proporcional als crèdits de l'assignatura	695	98,3	5,91	2,46	0	10
13 El tipus d'avaluació previst (criteris i procediments) s'adequa a l'assignatura	702	99,3	6,32	2,21	0	10
14 Manté un bon clima de comunicació i relació amb els estudiants	697	98,6	6,95	2,30	0	10
15 Mostra interès perquè els alumnes aprenguin	693	98,0	7,04	2,24	0	10
16 En general, estic satisfet/a amb la qualitat del treball desenvolupat pel/per la professor/a	699	98,9	6,69	2,32	0	10

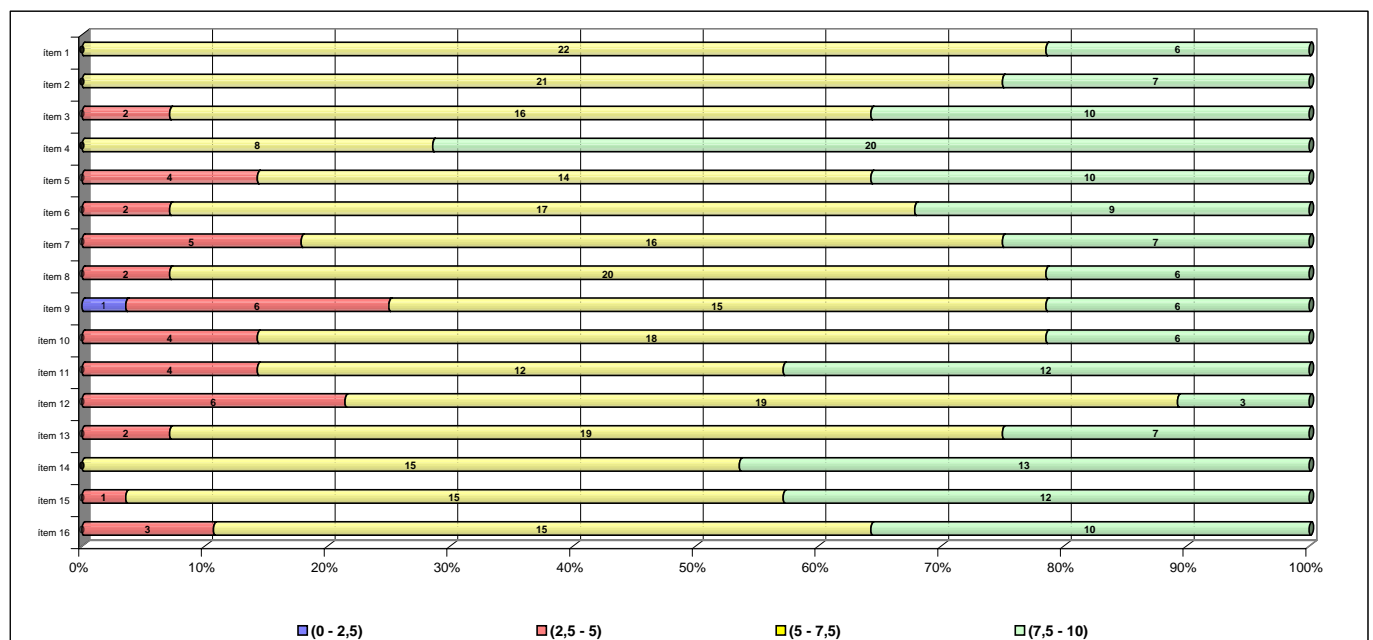
Taula de freqüències de les respostes (%)

	Escala de valoració											Mitjana	Desviació
	← Totalment en desacord										Totalment d'acord →		
	0	1	2	3	4	5	6	7	8	9	10		
1 A l'inici del curs ha explicat amb claredat els objectius, el programa de l'assignatura i els criteris d'avaluació	n 6	6	10	22	33	87	105	148	133	80	63	6,84	2,03
	% 0,8	0,8	1,4	3,1	4,7	12,3	14,9	20,9	18,8	11,3	8,9		
2 Planifica adequadament el desenvolupament de l'assignatura (sessions, activitats, ritme)	n 4	13	14	24	41	83	108	169	147	64	32	6,57	1,99
	% 0,6	1,8	2,0	3,4	5,8	11,7	15,3	23,9	20,8	9,1	4,5		
3 Presenta una visió ampla de l'assignatura	n 3	14	8	21	32	67	107	151	156	97	49	6,90	2,00
	% 0,4	2,0	1,1	3,0	4,5	9,5	15,1	21,4	22,1	13,7	6,9		
4 Mostra un coneixement adequat de la matèria	n 2	6	11	10	14	42	81	115	132	170	113	7,66	1,95
	% 0,3	0,8	1,6	1,4	2,0	5,9	11,5	16,3	18,7	24,0	16,0		
5 Transmet amb claredat els continguts de l'assignatura	n 14	15	18	32	48	54	96	131	141	108	37	6,59	2,32
	% 2,0	2,1	2,5	4,5	6,8	7,6	13,6	18,5	19,9	15,3	5,2		
6 Mostra una actitud flexible introduint canvis raonables en el pla del curs, quan és necessari	n 13	8	18	32	38	82	89	140	146	84	35	6,55	2,20
	% 1,8	1,1	2,5	4,5	5,4	11,6	12,6	19,8	20,7	11,9	5,0		
7 La metodologia desenvolupada en l'assignatura ha estat adequada	n 13	21	21	34	44	82	101	136	136	81	23	6,29	2,29
	% 1,8	3,0	3,0	4,8	6,2	11,6	14,3	19,2	19,2	11,5	3,3		
8 El material d'estudi i de consulta proposat (bibliografia/documents/recursos didàctics, etc.) ha estat útil per a l'aprenentatge de l'assignatura	n 13	24	22	29	48	66	108	143	124	66	50	6,37	2,37
	% 1,8	3,4	3,1	4,1	6,8	9,3	15,3	20,2	17,5	9,3	7,1		
9 La seva manera d'explicar aconseguir motivar l'alumnat	n 41	23	31	39	44	69	99	123	101	80	47	5,99	2,72
	% 5,8	3,3	4,4	5,5	6,2	9,8	14,0	17,4	14,3	11,3	6,6		
10 El tipus de treball realitzat (lectures, exercicis, estudis, pràctiques ...) ha contribuït a un bon aprenentatge de l'assignatura	n 8	23	25	38	44	86	125	129	107	76	34	6,22	2,28
	% 1,1	3,3	3,5	5,4	6,2	12,2	17,7	18,2	15,1	10,7	4,8		
11 Fomenta, facilita i crea un bon clima de treball i participació a classe	n 17	19	23	35	39	75	84	138	126	72	72	6,50	2,47
	% 2,4	2,7	3,3	5,0	5,5	10,6	11,9	19,5	17,8	10,2	10,2		
12 El volum de feina exigida és proporcional als crèdits de l'assignatura	n 28	19	25	46	52	94	117	117	102	63	32	5,91	2,46
	% 4,0	2,7	3,5	6,5	7,4	13,3	16,5	16,5	14,4	8,9	4,5		
13 El tipus d'avaluació previst (criteris i procediments) s'adequa a l'assignatura	n 15	12	17	35	49	95	99	149	127	78	26	6,32	2,21
	% 2,1	1,7	2,4	5,0	6,9	13,4	14,0	21,1	18,0	11,0	3,7		
14 Manté un bon clima de comunicació i relació amb els estudiants	n 11	15	14	19	33	74	77	118	139	127	70	6,95	2,30
	% 1,6	2,1	2,0	2,7	4,7	10,5	10,9	16,7	19,7	18,0	9,9		
15 Mostra interès perquè els alumnes aprenguin	n 7	10	15	22	35	70	74	130	128	117	85	7,04	2,24
	% 1,0	1,4	2,1	3,1	5,0	9,9	10,5	18,4	18,1	16,5	12,0		
16 En general, estic satisfet/a amb la qualitat del treball desenvolupat pel/per la professor/a	n 11	19	18	26	38	67	90	141	125	112	52	6,69	2,32
	% 1,6	2,7	2,5	3,7	5,4	9,5	12,7	19,9	17,7	15,8	7,4		

Gràfic de mitjanes: mitjana del departament i mitjana mínima i màxima del professorat participant en l'enquesta



Distribució per intervals de les puntuacions mitjanes del professorat del departament participant en l'enquesta



Agrupació dels ítems per categories

DEPT:

POLÍTICA ECONÒMICA I ESTRUCTURA ECON. MUNDIAL

Cat_1. Saber-domini de la matèria (ítems 3 i 4)

Inclou el grau de confiança que té l'alumnat respecte del domini de la matèria que té el professor i dels coneixements que transmet a l'hora de donar una visió àmplia de la matèria.

Intervals de les mitjanes	3. Presenta una visió àmplia de l'assignatura		4. Mostra un coneixement adequat de la matèria	
	freqüència	percentatge	freqüència	percentatge
(0 - 2,5)	0	0,00%	0	0,00%
(2,5 - 5)	2	7,14%	0	0,00%
(5 - 7,5)	16	57,14%	8	28,57%
(7,5 - 10)	10	35,71%	20	71,43%
Mitjana	MÍNIMA 4,81 MÀXIMA 8,61	GLOBAL 6,90	MÍNIMA 5,50 MÀXIMA 9,26	GLOBAL 7,66
Mitjana GLOBAL de la CATEGORIA			7,28	

Cat_2. Organització i planificació de l'actuació docent (ítems 1,2 i 6)

Aquesta dimensió no avalua el Pla docent en si mateix (instrument a disposició de la comunitat universitària) sinó el que se'n deriva de l'aplicació a través de:

- La comunicació a l'alumnat, a l'inici del curs, del marc de referència del professor en relació amb els objectius, els criteris de l'organització i la seqüència de la matèria i el que s'espera de l'alumne i com serà avaluat.
- La capacitat de planificar adequadament el desenvolupament de l'assignatura i incloure-hi com a actitud important la flexibilitat o capacitat d'introduir canvis en el pla de curs inicial, de manera que es respecti el que és substancial a la matèria, segons la conjuntura del grup o altres situacions no previstes.

Intervals de les mitjanes	1. A l'inici del curs ha explicat amb claredat els objectius, el programa de l'assignatura i els criteris d'avaluació		2. Planifica adequadament el desenvolupament de l'assignatura (sessions, activitats, ritme)		6. Mostra una actitud flexible amb la introducció de canvis raonables dins el pla del curs, quan és necessari.	
	freqüència	percentatge	freqüència	percentatge	freqüència	percentatge
(0 - 2,5)	0	0,00%	0	0,00%	0	0,00%
(2,5 - 5)	0	0,00%	0	0,00%	5	17,86%
(5 - 7,5)	22	78,57%	21	75,00%	16	57,14%
(7,5 - 10)	6	21,43%	7	25,00%	7	25,00%
Mitjana	MÍNIMA 5,26 MÀXIMA 8,67	GLOBAL 6,84	MÍNIMA 5,19 MÀXIMA 8,33	GLOBAL 6,57	MÍNIMA 3,00 MÀXIMA 8,33	GLOBAL 6,55
Mitjana GLOBAL de la CATEGORIA					6,66	

Cat_3. L'exposició docent (ítems 5 i 9)

Inclou dos aspectes implícits en l'acte docent:

- La claredat de l'exposició, amb independència de la metodologia o del format de classe considerat (magistral, pràctiques, etc.)
- La motivació de l'alumnat o la capacitat de transmetre, a través de l'exposició docent, l'interès per l'assignatura.

Intervals de les mitjanes	5. Transmet amb claredat els continguts de l'assignatura		9. La seva manera d'explicar aconsegueix motivar l'alumnat	
	freqüència	percentatge	freqüència	percentatge
(0 - 2,5)	0	0,00%	1	3,57%
(2,5 - 5)	4	14,29%	6	21,43%
(5 - 7,5)	14	50,00%	15	53,57%
(7,5 - 10)	10	35,71%	6	21,43%
Mitjana	MÍNIMA 3,00 MÀXIMA 8,33	GLOBAL 6,59	MÍNIMA 1,81 MÀXIMA 8,33	GLOBAL 5,99
Mitjana GLOBAL de la CATEGORIA			6,29	

Cat_4. Metodologia i ús de recursos en el procés d'ensenyament-aprenentatge (ítems 7, 8 i 10)

Suposa avaluar l'actuació del professor en relació amb:

- L'adequació de la metodologia o de les estratègies d'aprenentatge en el context de la classe o de la situació docent
- La capacitat d'orientar adequadament l'estudiant per desenvolupar les feines mitjançant diferents activitats i treballs
- La qualitat del material d'estudi i dels recursos aportats

Intervals de les mitjanes	7. La metodologia desenvolupada en l'assignatura ha estat adequada		8. El material d'estudi i de consulta proposat (bibliografia, documents, recursos didàctics, etc.) ha estat útil per a l'aprenentatge de l'assignatura		10. El tipus de treball realitzat (lectures, exercicis, estudis, pràctiques, etc.) ha contribuït a un bon aprenentatge de l'assignatura	
	freqüència	percentatge	freqüència	percentatge	freqüència	percentatge
(0 - 2,5)	0	0,00%	0	0,00%	0	0,00%
(2,5 - 5)	5	17,86%	2	7,14%	4	14,29%
(5 - 7,5)	16	57,14%	20	71,43%	18	64,29%
(7,5 - 10)	7	25,00%	6	21,43%	6	21,43%
Mitjana	MÍNIMA 3,67 MÀXIMA 8,60	GLOBAL 6,29	MÍNIMA 4,35 MÀXIMA 8,67	GLOBAL 6,37	MÍNIMA 4,40 MÀXIMA 8,83	GLOBAL 6,22
Mitjana GLOBAL de la CATEGORIA			6,30			

Cat_5. Actituds del professorat en la interacció amb l'alumnat, tant en el context de grup classe com en l'atenció individualitzada (ítems 11,14 i 15)

Inclou els següents aspectes:

- Actitud de respecte i de receptivitat vers l'alumnat
- Implicació personal amb el progrés dels estudiants en el procés d'aprenentatge
- Capacitat de promoure un clima de classe participatiu

Intervals de les mitjanes	11. Fomenta, facilita i crea un bon clima de treball i participació a classe		14. Manté un bon clima de comunicació i relació amb els estudiants		15. Mostra interès perquè els alumnes aprenguin	
	freqüència	percentatge	freqüència	percentatge	freqüència	percentatge
(0 - 2,5)	0	0,00%	0	0,00%	0	0,00%
(2,5 - 5)	4	14,29%	0	0,00%	1	3,57%
(5 - 7,5)	12	42,86%	15	53,57%	15	53,57%
(7,5 - 10)	12	42,86%	13	46,43%	12	42,86%
Mitjana	MÍNIMA 4,48 MÀXIMA 8,67	GLOBAL 6,50	MÍNIMA 5,05 MÀXIMA 8,90	GLOBAL 6,95	MÍNIMA 4,85 MÀXIMA 8,80	GLOBAL 7,04
Mitjana GLOBAL de la CATEGORIA			6,83			

Cat_6. Avaluació dels aprenentatges (ítems 12 i 13)

Inclou els següents aspectes:

- Coherència de les demandes de treball en relació amb els crèdits de l'assignatura i del treball desenvolupat.
- Adequació dels criteris i dels procediments d'avaluació previstos a la naturalesa i al desenvolupament de la matèria

Cat_7. Satisfacció global (ítem 16)

Valoració global amb la qualitat de l'actuació docent del professorat

Intervals de les mitjanes	12. El volum de feina exigida és proporcional als crèdits de l'assignatura		13. El tipus d'avaluació previst (criteris i procediments) s'adequa a l'assignatura		16. En general, estic satisfet/a amb la qualitat del treball desenvolupat pel/per la professor/professora	
	freqüència	percentatge	freqüència	percentatge	freqüència	percentatge
(0 - 2,5)	0	0,00%	0	0,00%	0	0,00%
(2,5 - 5)	6	21,43%	2	7,14%	3	0,00%
(5 - 7,5)	19	67,86%	19	67,86%	15	53,57%
(7,5 - 10)	3	10,71%	7	25,00%	10	35,71%
Mitjana	MÍNIMA 3,97 MÀXIMA 8,44	GLOBAL 5,91	MÍNIMA 4,87 MÀXIMA 8,83	GLOBAL 6,32	MÍNIMA 3,94 MÀXIMA 8,50	GLOBAL 6,69
Mitjana GLOBAL de la CATEGORIA			6,12		6,69	