

# **MEDICINA**

1r semestre

2n semestre

## INFORME AGREGAT DE DEPARTAMENT

### MEDICINA

El professorat adscrit al Departament de/d' MEDICINA ha impartit docència, el 1r semestre del Curs 2004 - 2005, en l'ensenyament/els ensenyaments de: MEDICINA. Aquest professorat va estar seleccionat prèviament en la planificació tramesa de la IAP.

L'enquesta s'ha realitzat a 54 grups classe i s'han recollit 1255 respostes sobre un potencial de 2047 respostes possibles (equivalents a la suma total dels estudiants matriculats en el conjunt dels grups participants), cosa que representa un 61,31 % de resposta vàlida.

S'han elaborat informes corresponents a l'actuació docent de 32 professors/es, que han impartit 12 assignatures diferents. Quan el nombre de respostes rebudes ha estat inferior a 10, s'ha procedit a elaborar l'informe corresponent si es donaven simultàniament les condicions següents; una participació més gran o igual al 30 % dels estudiants matriculats; un error mostral més petit o igual al 0,30; i un nombre d'estudiants matriculats superior a 5.

#### **Descripció de l'informe**

L'informe s'estructura en els apartats següents:

1. Síntesi dels principals resultats.
2. Informe agregat del departament, Similar al que presenta cadascun dels professors; inclou l'anàlisi descriptiva de les dades identificadores de l'alumnat participant, la taula d'estadístics descriptius, la taula de freqüències de les respostes, el gràfic de mitjanes i la distribució per intervals de les puntuacions mitjanes del professorat participant.
3. Agrupació dels ítems per categories. En aquest cas, els 16 ítems de l'enquesta s'han agrupat en 7 categories segons la definició especificada en el manual d'avaluació. L'agrupació ha esta la següent:
  - Saber - domini de la matèria (ítems 3 i 4)
  - Organització i planificació de l'acte docent (ítems 1, 2 i 6)
  - L'exposició docent (ítems 5 i 9)
  - Metodologia i ús dels recursos en el procés d'ensenyament - aprenentatge (ítems 7, 8 i 10)
  - Actituds dels professor en la interacció amb els estudiants, tant en el context de grup classe com en l'atenció individualitzada (ítems 11, 14 i 15)
  - Avaluació dels aprenentatges (ítems 12 i 13)
  - Satisfacció global (ítem 16)

Es presenta, sobre cada categoria, la distribució de mitjanes en els intervals següents: (0 - 2,5), (2,5 - 5), (5 - 7,5) i (7,5 - 10) així com la mitjana màxima, la mitjana mínima i la mitjana global de la categoria.

## 1. Síntesi dels principals resultats

### Caracterització de la mostra

Del total d'alumnat que ha participat en l'enquesta, un 71 % han estat dones. La mitjana d'edat se situa en els 21 anys; l'edat mínima és 19 anys i la màxima 45. Pel que fa a la situació laboral, un 29,96 % manifesta que treballa i un 4,79 % d'aquests ho fa en una jornada de més de 25 hores.

Respecte al tipus d'assignatura, un 92,75 % dels estudiants les ha cursat com a obligatòries i un 1,27 % les ha triat com a optatives. Tanmateix, s'han matriculat per primera vegada el 93,31 % dels estudiants i un 1,12 % ho ha fet dues o més vegades en la mateixa assignatura.

El 71,31 % dels estudiants afirma que ha assistit a classe molt sovint. Pel que fa a l'interès per l'assignatura, un 20,00 % manifesta que té un interès molt alt. Finalment, un 11,63 % considera que ha aprofundit molt en el contingut d'aquesta.

### Valoració dels ítems

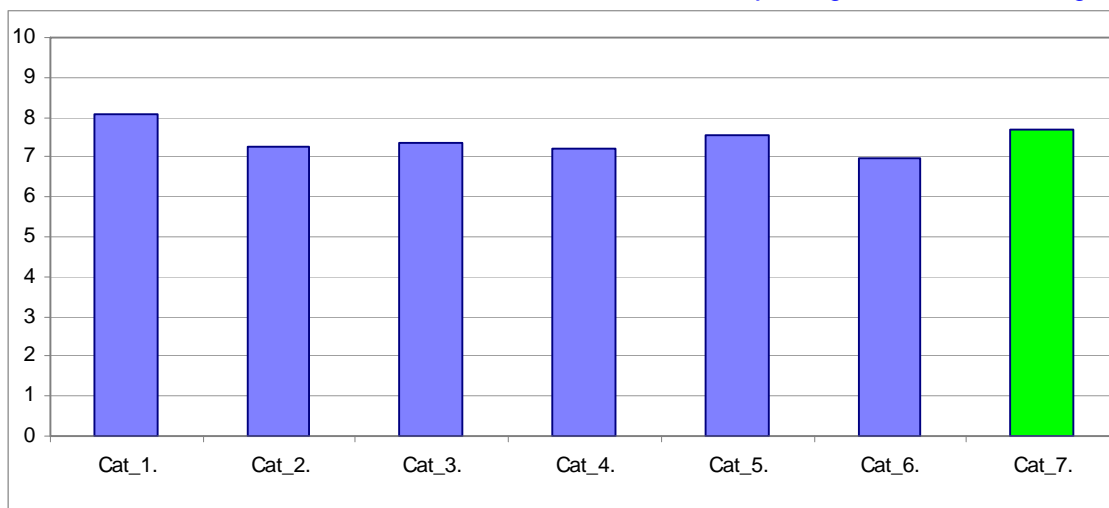
En una escala de valoració d'entre 0 a 10 (totalment en desacord - totalment d'acord), **l'ítem que s'ha valorat millor** ha estat l'Ítem 4: "Mostra un coneixement adequat de la matèria" amb una mitjana de 8,57. Per contra, l'ítem amb la valoració més baixa ha estat l'Ítem 12: "El volum de feina exigida és proporcional als crèdits de l'assignatura" amb una mitjana de 6,88.

L'ítem de satisfacció global ("En general, estic satisfet/a amb la qualitat del treball desenvolupat per/per la professor/a") presenta una mitjana de 7,68 amb una desviació de  $\pm 2,06$  en el total de la mostra del departament.

### Taula resum de l'agrupació de les preguntes per categories i gràfic de mitjanes

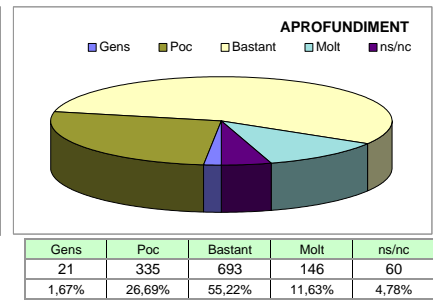
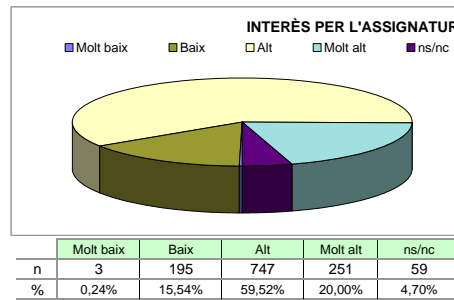
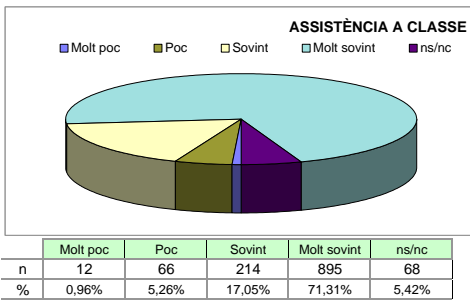
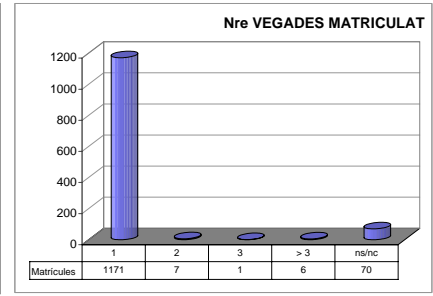
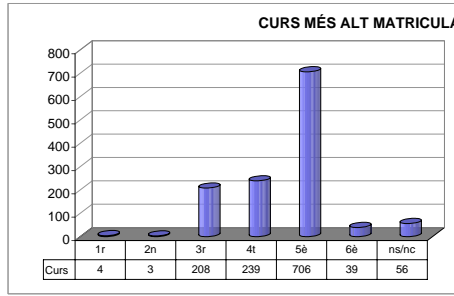
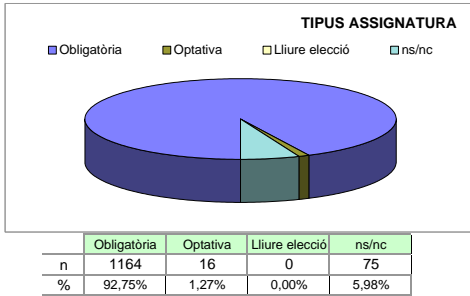
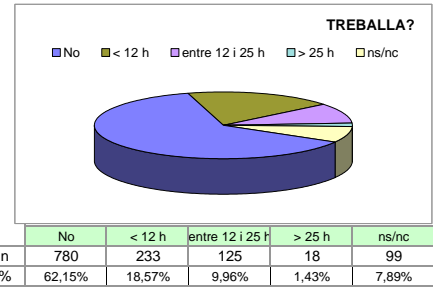
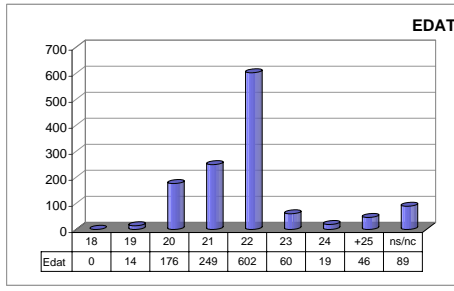
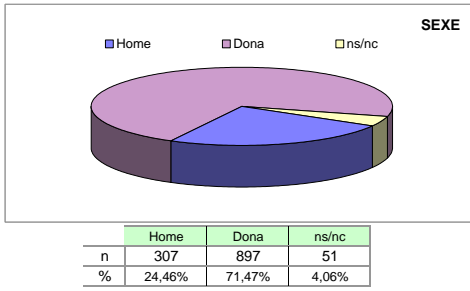
Cat_1. Saber - domini de la matèria (ítems 3 i 4)	8,10
Cat_2. Organització i planificació de l'acte docent (ítems 1,2 i 6)	7,27
Cat_3. L'exposició docent (ítems 5 i 9)	7,36
Cat_4. Metodologia i ús de recursos ... (ítems 7, 8 i 10)	7,19
Cat_5. Actituds en la interacció amb els estudiants ... (ítems 11,14 i 15)	7,53
Cat_6. Avaluació dels aprenentatges (ítems 12 i 13)	6,98
Cat_7. Satisfacció global (ítem 16)	7,68

### Gràfic de les mitjanes globals de cada categoria



Grups participants <b>54</b>	Curs 2004 - 2005 1r semestre	Alumnat matriculat en els grups participants: 2.047 Nombre total d'enquestes emplenades: 1.255	Percentatge de resposta <b>61,31%</b>
---------------------------------	---------------------------------	---	--

**Anàlisi descriptiva de les dades identificadores de l'alumnat participant**



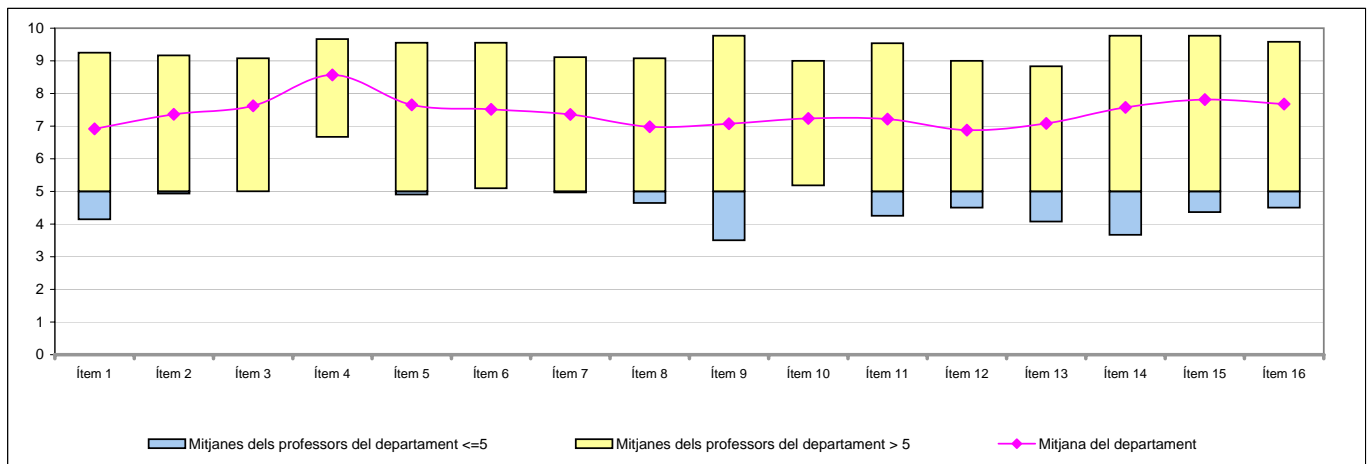
**Taula d'estadístics descriptius**

	respostes		departament			
	nre.	%	mitjana	desviació	mínim	màxim
1 A l'inici del curs ha explicat amb claredat els objectius, el programa de l'assignatura i els criteris d'avaluació	1126	89,7	6,92	2,24	0	10
2 Planifica adequadament el desenvolupament de l'assignatura (sessions, activitats, ritme)	1192	95,0	7,36	1,94	0	10
3 Presenta una visió ampla de l'assignatura	1198	95,5	7,62	1,76	0	10
4 Mostra un coneixement adequat de la matèria	1224	97,5	8,57	1,47	0	10
5 Transmet amb claredat els continguts de l'assignatura	1228	97,8	7,65	1,98	0	10
6 Mostra una actitud flexible introduint canvis raonables en el pla del curs, quan és necessari	1173	93,5	7,51	1,97	0	10
7 La metodologia desenvolupada en l'assignatura ha estat adequada	1220	97,2	7,36	1,98	0	10
8 El material d'estudi i de consulta proposat (bibliografia/documents/recursos didàctics, etc.) ha estat útil per a l'aprenentatge de l'assignatura	1180	94,0	6,98	2,13	0	10
9 La seva manera d'explicar aconseguix motivar l'alumnat	1228	97,8	7,07	2,43	0	10
10 El tipus de treball realitzat (lectures, exercicis, estudis, pràctiques ...) ha contribuït a un bon aprenentatge de l'assignatura	1185	94,4	7,24	2,02	0	10
11 Fomenta, facilita i crea un bon clima de treball i participació a classe	1222	97,4	7,22	2,25	0	10
12 El volum de feina exigit és proporcional als crèdits de l'assignatura	1131	90,1	6,88	2,20	0	10
13 El tipus d'avaluació previst (criteris i procediments) s'adequa a l'assignatura	1127	89,8	7,08	2,08	0	10
14 Manté un bon clima de comunicació i relació amb els estudiants	1209	96,3	7,57	2,19	0	10
15 Mostra interès perquè els alumnes aprenguin	1218	97,1	7,82	2,04	0	10
16 En general, estic satisfet/a amb la qualitat del treball desenvolupat pel/la professor/a	1200	95,6	7,68	2,06	0	10

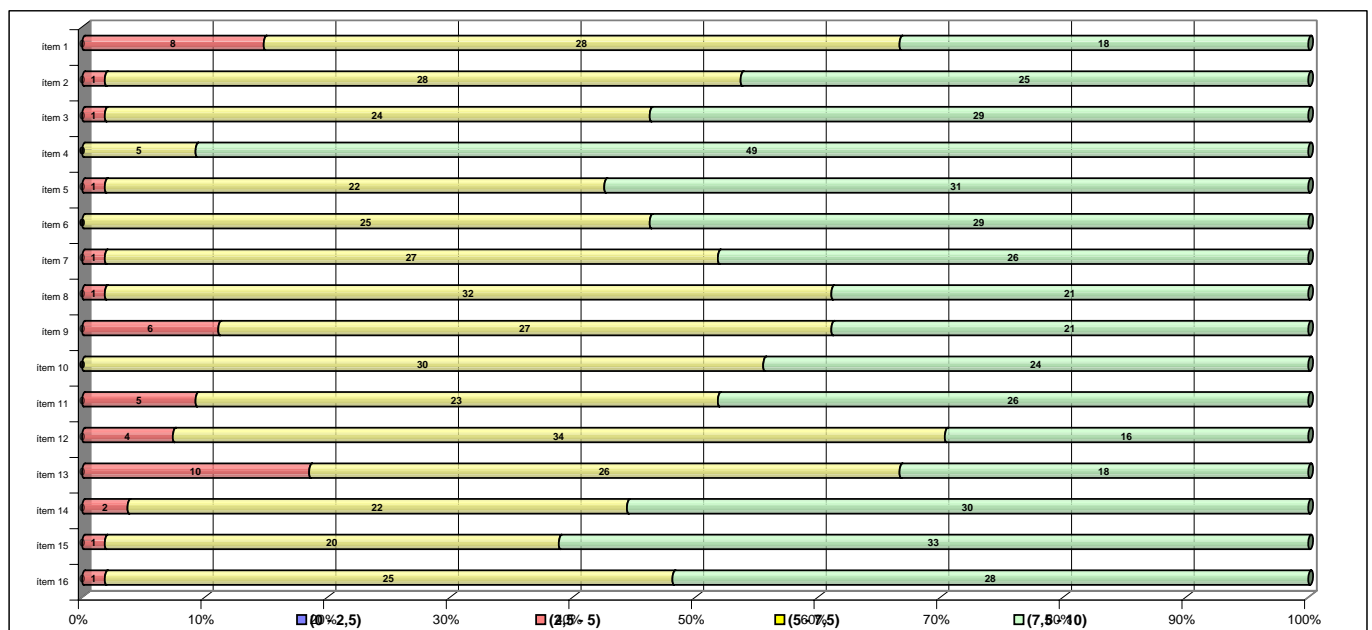
## Taula de freqüències de les respostes (%)

	Escala de valoració											Mitjana	Desviació
	← en desacord					→ d'acord							
	0	1	2	3	4	5	6	7	8	9	10		
1 A l'inici del curs ha explicat amb claredat els objectius, el programa de l'assignatura i els criteris d'avaluació	n 18	20	28	29	37	130	129	207	249	176	103	6,92	2,24
	% 1,4	1,6	2,2	2,3	2,9	10,4	10,3	16,5	19,8	14,0	8,2		
2 Planifica adequadament el desenvolupament de l'assignatura (sessions, activitats, ritme)	n 5	11	19	22	33	95	136	225	269	259	118	7,36	1,94
	% 0,4	0,9	1,5	1,8	2,6	7,6	10,8	17,9	21,4	20,6	9,4		
3 Presenta una visió ampla de l'assignatura	n 3	5	10	19	22	73	140	201	320	258	147	7,62	1,76
	% 0,2	0,4	0,8	1,5	1,8	5,8	11,2	16,0	25,5	20,6	11,7		
4 Mostra un coneixement adequat de la matèria	n 2	3	3	5	7	29	50	123	248	394	360	8,57	1,47
	% 0,2	0,2	0,2	0,4	0,6	2,3	4,0	9,8	19,8	31,4	28,7		
5 Transmet amb claredat els continguts de l'assignatura	n 6	12	14	33	29	63	109	187	284	320	171	7,65	1,98
	% 0,5	1,0	1,1	2,6	2,3	5,0	8,7	14,9	22,6	25,5	13,6		
6 Mostra una actitud flexible introduint canvis raonables en el pla del curs, quan és necessari	n 8	11	16	18	25	103	104	185	288	272	143	7,51	1,97
	% 0,6	0,9	1,3	1,4	2,0	8,2	8,3	14,7	22,9	21,7	11,4		
7 La metodologia desenvolupada en l'assignatura ha estat adequada	n 5	12	24	25	39	93	121	210	317	252	122	7,36	1,98
	% 0,4	1,0	1,9	2,0	3,1	7,4	9,6	16,7	25,3	20,1	9,7		
8 El material d'estudi i de consulta proposat (bibliografia/documents/recursos didàctics, etc.) ha estat útil per a l'aprenentatge de l'assignatura	n 11	24	20	33	38	129	150	213	266	200	96	6,98	2,13
	% 0,9	1,9	1,6	2,6	3,0	10,3	12,0	17,0	21,2	15,9	7,6		
9 La seva manera d'explicar aconsegueix motivar l'alumnat	n 29	21	33	37	40	106	136	204	232	203	187	7,07	2,43
	% 2,3	1,7	2,6	2,9	3,2	8,4	10,8	16,3	18,5	16,2	14,9		
10 El tipus de treball realitzat (lectures, exercicis, estudis, pràctiques ...) ha contribuït a un bon aprenentatge de l'assignatura	n 10	12	12	36	37	102	129	238	262	232	115	7,24	2,02
	% 0,8	1,0	1,0	2,9	2,9	8,1	10,3	19,0	20,9	18,5	9,2		
11 Fomenta, facilita i crea un bon clima de treball i participació a classe	n 20	19	22	32	47	86	138	201	267	230	160	7,22	2,25
	% 1,6	1,5	1,8	2,5	3,7	6,9	11,0	16,0	21,3	18,3	12,7		
12 El volum de feina exigida és proporcional als crèdits de l'assignatura	n 10	19	34	41	54	118	113	203	273	183	83	6,88	2,20
	% 0,8	1,5	2,7	3,3	4,3	9,4	9,0	16,2	21,8	14,6	6,6		
13 El tipus d'avaluació previst (criteris i procediments) s'adequa a l'assignatura	n 10	25	16	32	33	84	130	229	304	177	87	7,08	2,08
	% 0,8	2,0	1,3	2,5	2,6	6,7	10,4	18,2	24,2	14,1	6,9		
14 Manté un bon clima de comunicació i relació amb els estudiants	n 13	24	19	22	27	77	98	157	307	259	206	7,57	2,19
	% 1,0	1,9	1,5	1,8	2,2	6,1	7,8	12,5	24,5	20,6	16,4		
15 Mostra interès perquè els alumnes aprenguin	n 10	14	18	20	16	72	82	165	289	294	238	7,82	2,04
	% 0,8	1,1	1,4	1,6	1,3	5,7	6,5	13,1	23,0	23,4	19,0		
16 En general, estic satisfet/a amb la qualitat del treball desenvolupat pel/per la professor/a	n 11	15	12	17	35	74	92	197	249	293	205	7,68	2,06
	% 0,9	1,2	1,0	1,4	2,8	5,9	7,3	15,7	19,8	23,3	16,3		

## Gràfic de mitjanes: mitjana del departament i mitjana mínima i màxima del professorat participant en l'enquesta



## Distribució per intervals de les puntuacions mitjanes del professorat del departament participant en l'enquesta



## Agrupació dels ítems per categories

DEPT:

**MEDICINA**

### Cat\_1. Saber-domini de la matèria (ítems 3 i 4)

Inclou el grau de confiança que té l'alumnat respecte del domini de la matèria que té el professor i dels coneixements que transmet a l'hora de donar una visió àmplia de la matèria.

Intervals de les mitjanes	3. Presenta una visió àmplia de l'assignatura		4. Mostra un coneixement adequat de la matèria	
	freqüència	percentatge	freqüència	percentatge
(0 - 2,5)	0	0,00%	0	0,00%
(2,5 - 5)	1	1,85%	0	0,00%
(5 - 7,5)	24	44,44%	5	9,26%
(7,5 - 10)	29	53,70%	49	90,74%
Mitjana	MÍNIMA	5,00	GLOBAL	7,62
	MÀXIMA	9,08		MÍNIMA
			MÀXIMA	9,67
Mitjana GLOBAL de la CATEGORIA				8,10

### Cat\_2. Organització i planificació de l'actuació docent (ítems 1,2 i 6)

Aquesta dimensió no avalua el Pla docent en si mateix (instrument a disposició de la comunitat universitària) sinó el que se'n deriva de l'aplicació a través de:

- La comunicació a l'alumnat, a l'inici del curs, del marc de referència del professor en relació amb els objectius, els criteris de l'organització i la seqüència de la matèria i el que s'espera de l'alumne i com serà avaluat.
- La capacitat de planificar adequadament el desenvolupament de l'assignatura i incloure-hi com a actitud important la flexibilitat o capacitat d'introduir canvis en el pla de curs inicial, de manera que es respecti el que és substancial a la matèria, segons la conjuntura del grup o altres situacions no previstes.

Intervals de les mitjanes	1. A l'inici del curs ha explicat amb claredat els objectius, el programa de l'assignatura i els criteris d'avaluació		2. Planifica adequadament el desenvolupament de l'assignatura (sessions, activitats, ritme)		6. Mostra una actitud flexible amb la introducció de canvis raonables dins el pla del curs, quan és necessari.	
	freqüència	percentatge	freqüència	percentatge	freqüència	percentatge
(0 - 2,5)	0	0,00%	0	0,00%	0	0,00%
(2,5 - 5)	8	14,81%	1	1,85%	1	1,85%
(5 - 7,5)	28	51,85%	28	51,85%	27	50,00%
(7,5 - 10)	18	33,33%	25	46,30%	26	48,15%
Mitjana	MÍNIMA	4,14	GLOBAL	6,92	GLOBAL	7,36
	MÀXIMA	9,25		MÍNIMA		4,93
			MÀXIMA	9,17	MÀXIMA	9,56
Mitjana GLOBAL de la CATEGORIA				7,27		

### Cat\_3. L'exposició docent (ítems 5 i 9)

Inclou dos aspectes implícits en l'acte docent:

- La claredat de l'exposició, amb independència de la metodologia o del format de classe considerat (magistral, pràctiques, etc.)
- La motivació de l'alumnat o la capacitat de transmetre, a través de l'exposició docent, l'interès per l'assignatura.

Intervals de les mitjanes	5. Transmet amb claredat els continguts de l'assignatura		9. La seva manera d'explicar aconsegueix motivar l'alumnat	
	freqüència	percentatge	freqüència	percentatge
(0 - 2,5)	0	0,00%	0	0,00%
(2,5 - 5)	1	1,85%	6	11,11%
(5 - 7,5)	22	40,74%	27	50,00%
(7,5 - 10)	31	57,41%	21	38,89%
Mitjana	MÍNIMA	4,90	GLOBAL	7,65
	MÀXIMA	9,56		MÍNIMA
			MÀXIMA	9,77
Mitjana GLOBAL de la CATEGORIA				7,36

#### Cat\_4. Metodologia i ús de recursos en el procés d'ensenyament-aprenentatge (ítems 7, 8 i 10)

Suposa avaluar l'actuació del professor en relació amb:

- L'adequació de la metodologia o de les estratègies d'aprenentatge en el context de la classe o de la situació docent
- La capacitat d'orientar adequadament l'estudiant per desenvolupar les feines mitjançant diferents activitats i treballs
- La qualitat del material d'estudi i dels recursos aportats

		7. La metodologia desenvolupada en l'assignatura ha estat adequada		8. El material d'estudi i de consulta proposat (bibliografia, documents, recursos didàctics, etc.) ha estat útil per a l'aprenentatge de l'assignatura		10. El tipus de treball realitzat (lectures, exercicis, estudis, pràctiques, etc.) ha contribuït a un bon aprenentatge de l'assignatura	
Intervals de les mitjanes	freqüència	percentatge	freqüència	percentatge	freqüència	percentatge	
(0 - 2,5)	0	0,00%	0	0,00%	0	0,00%	
(2,5 - 5)	1	1,85%	1	1,85%	0	0,00%	
(5 - 7,5)	27	50,00%	32	59,26%	30	55,56%	
(7,5 - 10)	26	48,15%	21	38,89%	24	44,44%	
<b>Mitjana</b>	<b>MÍNIMA</b> 4,97 <b>MÀXIMA</b> 9,11	<b>GLOBAL</b> 7,36	<b>MÍNIMA</b> 4,64 <b>MÀXIMA</b> 9,08	<b>GLOBAL</b> 6,98	<b>MÍNIMA</b> 5,18 <b>MÀXIMA</b> 9,00	<b>GLOBAL</b> 7,24	
<b>Mitjana GLOBAL de la CATEGORIA</b>			<b>7,19</b>				

#### Cat\_5. Actituds del professorat en la interacció amb l'alumnat, tant en el context de grup classe com en l'atenció individualitzada (ítems 11,14 i 15)

Inclou els següents aspectes:

- Actitud de respecte i de receptivitat vers l'alumnat
- Implicació personal amb el progrés dels estudiants en el procés d'aprenentatge
- Capacitat de promoure un clima de classe participatiu

		11. Fomenta, facilita i crea un bon clima de treball i participació a classe		14. Manté un bon clima de comunicació i relació amb els estudiants		15. Mostra interès perquè els alumnes aprenguin	
Intervals de les mitjanes	freqüència	percentatge	freqüència	percentatge	freqüència	percentatge	
(0 - 2,5)	0	0,00%	0	0,00%	0	0,00%	
(2,5 - 5)	5	9,26%	2	3,70%	1	1,85%	
(5 - 7,5)	23	42,59%	22	40,74%	20	37,04%	
(7,5 - 10)	26	48,15%	30	55,56%	33	61,11%	
<b>Mitjana</b>	<b>MÍNIMA</b> 4,25 <b>MÀXIMA</b> 9,54	<b>GLOBAL</b> 7,22	<b>MÍNIMA</b> 3,67 <b>MÀXIMA</b> 9,77	<b>GLOBAL</b> 7,57	<b>MÍNIMA</b> 4,36 <b>MÀXIMA</b> 9,77	<b>GLOBAL</b> 7,82	
<b>Mitjana GLOBAL de la CATEGORIA</b>			<b>7,53</b>				

#### Cat\_6. Avaluació dels aprenentatges (ítems 12 i 13)

Inclou els següents aspectes:

- Coherència de les demandes de treball en relació amb els crèdits de l'assignatura i del treball desenvolupat.
- Adequació dels criteris i dels procediments d'avaluació previstos a la naturalesa i al desenvolupament de la

		12. El volum de feina exigida és proporcional als crèdits de l'assignatura		13. El tipus d'avaluació previst (criteris i procediments) s'adequa a l'assignatura		16. En general, estic satisfet/a amb la qualitat del treball desenvolupat pel/per la professor/professora	
Intervals de les mitjanes	freqüència	percentatge	freqüència	percentatge	freqüència	percentatge	
(0 - 2,5)	0	0,00%	0	0,00%	0	0,00%	
(2,5 - 5)	4	7,41%	10	18,52%	1	0,00%	
(5 - 7,5)	34	62,96%	26	48,15%	25	46,30%	
(7,5 - 10)	16	29,63%	18	33,33%	28	51,85%	
<b>Mitjana</b>	<b>MÍNIMA</b> 4,50 <b>MÀXIMA</b> 9,00	<b>GLOBAL</b> 6,88	<b>MÍNIMA</b> 4,07 <b>MÀXIMA</b> 8,83	<b>GLOBAL</b> 7,08	<b>MÍNIMA</b> 4,50 <b>MÀXIMA</b> 9,58	<b>GLOBAL</b> 7,68	
<b>Mitjana GLOBAL de la CATEGORIA</b>			<b>6,98</b>				

#### Cat\_7. Satisfacció global (ítem 16)

Valoració global amb la qualitat de l'actuació docent del professorat

## INFORME AGREGAT DE DEPARTAMENT

### MEDICINA

El professorat adscrit al Departament de/d' MEDICINA ha impartit docència, el 2n semestre del Curs 2004 - 2005, en l'ensenyament/els ensenyaments de: MEDICINA - ODONTOLOGIA. Aquest professorat va estar seleccionat prèviament en la planificació tramesa de la IAP.

L'enquesta s'ha realitzat a 37 grups classe i s'han recollit 830 respostes sobre un potencial de 2374 respostes possibles (equivalents a la suma total dels estudiants matriculats en el conjunt dels grups participants), cosa que representa un 34,96 % de resposta vàlida.

S'han elaborat informes corresponents a l'actuació docent de 34 professors/es, que han impartit 12 assignatures diferents. Quan el nombre de respostes rebudes ha estat inferior a 10, s'ha procedit a elaborar l'informe corresponent si es donaven simultàniament les condicions següents; una participació més gran o igual al 30 % dels estudiants matriculats; un error mostral més petit o igual al 0,30; i un nombre d'estudiants matriculats superior a 5.

#### **Descripció de l'informe**

L'informe s'estructura en els apartats següents:

1. Síntesi dels principals resultats.
2. Informe agregat del departament, Similar al que presenta cadascun dels professors; inclou l'anàlisi descriptiva de les dades identificadores de l'alumnat participant, la taula d'estadístics descriptius, la taula de freqüències de les respostes, el gràfic de mitjanes i la distribució per intervals de les puntuacions mitjanes del professorat participant.
3. Agrupació dels ítems per categories. En aquest cas, els 16 ítems de l'enquesta s'han agrupat en 7 categories segons la definició especificada en el manual d'avaluació. L'agrupació ha estat la següent:
  - Saber - domini de la matèria (ítems 3 i 4)
  - Organització i planificació de l'acte docent (ítems 1, 2 i 6)
  - L'exposició docent (ítems 5 i 9)
  - Metodologia i ús dels recursos en el procés d'ensenyament - aprenentatge (ítems 7, 8 i 10)
  - Actituds dels professor en la interacció amb els estudiants, tant en el context de grup classe com en l'atenció individualitzada (ítems 11, 14 i 15)
  - Avaluació dels aprenentatges (ítems 12 i 13)
  - Satisfacció global (ítem 16)

Es presenta, sobre cada categoria, la distribució de mitjanes en els intervals següents: (0 - 2,5), (2,5 - 5), (5 - 7,5) i (7,5 - 10) així com la mitjana màxima, la mitjana mínima i la mitjana global de la categoria.



## 1. Síntesi dels principals resultats

### Caracterització de la mostra

Del total d'alumnat que ha participat en l'enquesta, un 79 % han estat dones. La mitjana d'edat se situa en els 21 anys; l'edat mínima és 19 anys i la màxima 51. Pel que fa a la situació laboral, un 20,84 % manifesta que treballa i un 8,09 % d'aquests ho fa en una jornada de més de 25 hores.

Respecte al tipus d'assignatura, un 96,75 % dels estudiants les ha cursat com a obligatòries i un 0,12 % les ha triat com a optatives. Tanmateix, s'han matriculat per primera vegada el 95,66 % dels estudiants i un 1,33 % ho ha fet dues o més vegades en la mateixa assignatura.

El 71,20 % dels estudiants afirma que ha assistit a classe molt sovint. Pel que fa a l'interès per l'assignatura, un 22,17 % manifesta que té un interès molt alt. Finalment, un 10,00 % considera que ha aprofundit molt en el contingut d'aquesta.

### Valoració dels ítems

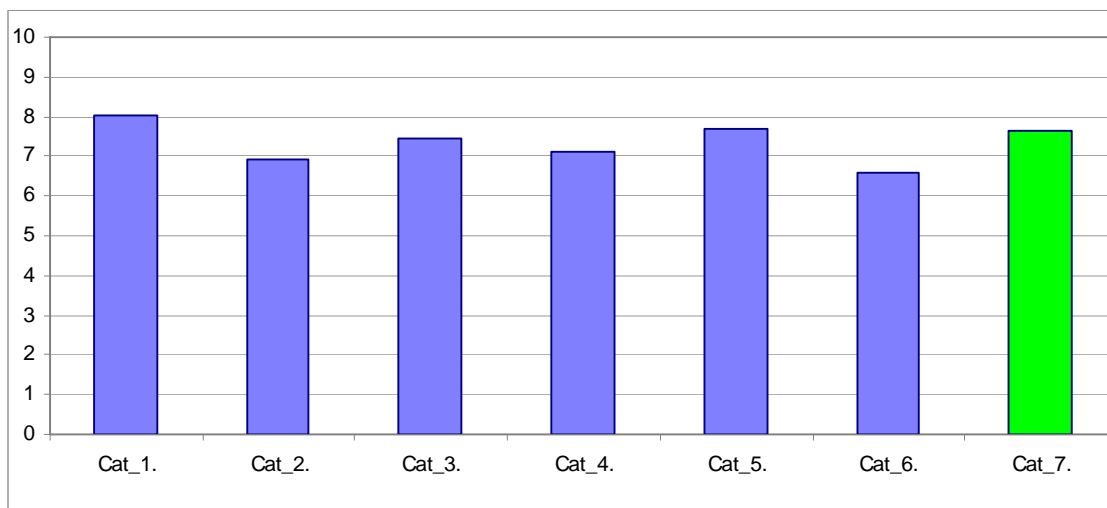
En una escala de valoració d'entre 0 a 10 (totalment en desacord - totalment d'acord), **l'ítem que s'ha valorat millor** ha estat l'Ítem 4: "Mostra un coneixement adequat de la matèria" amb una mitjana de 8,58. Per contra, l'ítem amb la valoració més baixa ha estat l'Ítem 1: "A l'inici del curs ha explicat amb claredat els objectius, el programa de l'assignatura i els criteris d'avaluació" amb una mitjana de 6,41.

L'ítem de satisfacció global ("En general, estic satisfet/a amb la qualitat del treball desenvolupat per/per la professor/a") presenta una mitjana de 7,64 amb una desviació de  $\pm 2,06$  en el total de la mostra del departament.

### Taula resum de l'agrupació de les preguntes per categories i gràfic de mitjanes

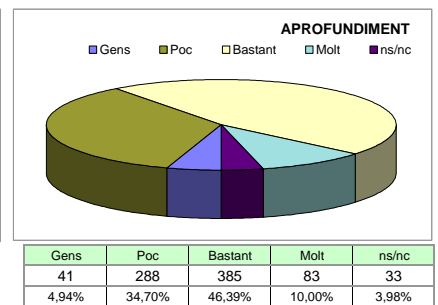
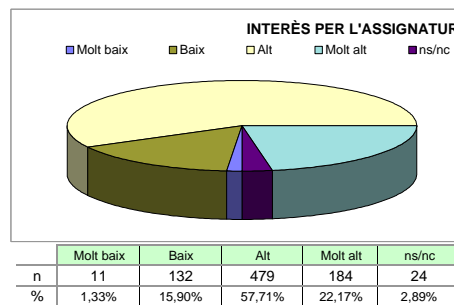
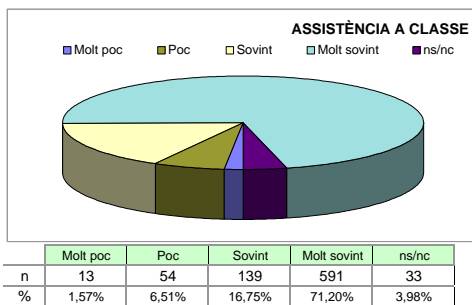
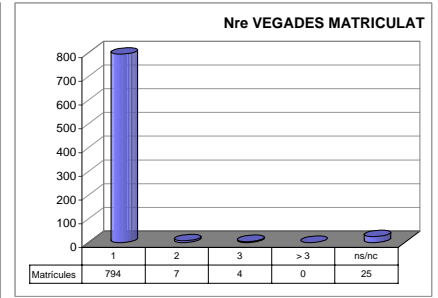
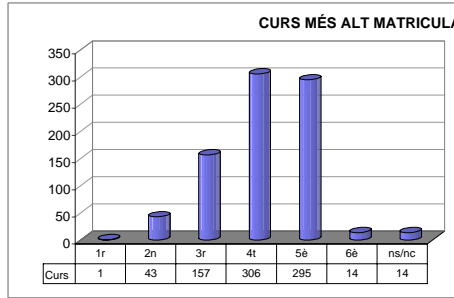
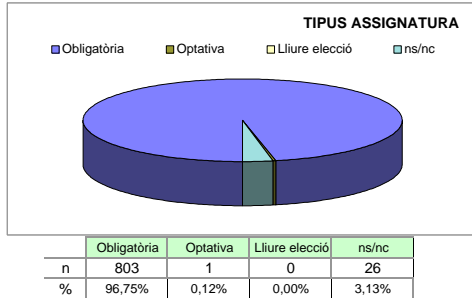
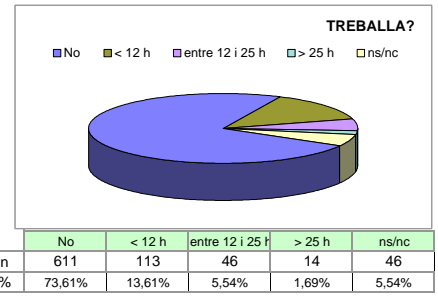
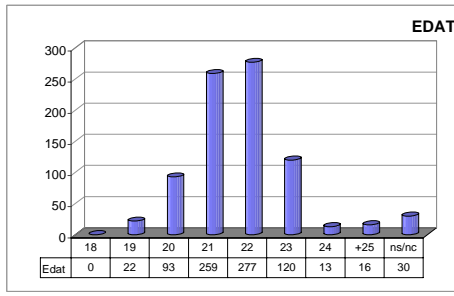
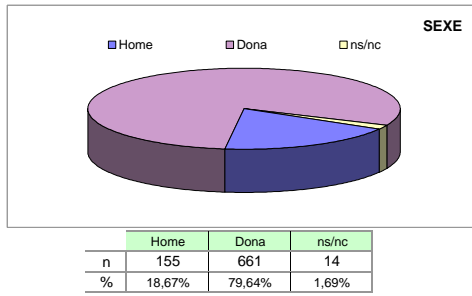
Cat_1. Saber - domini de la matèria (ítems 3 i 4)	8,03
Cat_2. Organització i planificació de l'acte docent (ítems 1,2 i 6)	6,94
Cat_3. L'exposició docent (ítems 5 i 9)	7,43
Cat_4. Metodologia i ús de recursos ... (ítems 7, 8 i 10)	7,12
Cat_5. Actituds en la interacció amb els estudiants ... (ítems 11,14 i 15)	7,70
Cat_6. Avaluació dels aprenentatges (ítems 12 i 13)	6,58
Cat_7. Satisfacció global (ítem 16)	7,64

### Gràfic de les mitjanes globals de cada categoria



Grups participants <b>37</b>	Curs 2004 - 2005 2n semestre	Alumnat matriculat en els grups participants: 2.374 Nombre total d'enquestes empenades: 830	Percentatge de resposta <b>34,96%</b>
---------------------------------	---------------------------------	--	--

**Anàlisi descriptiva de les dades identificadores de l'alumnat participant**



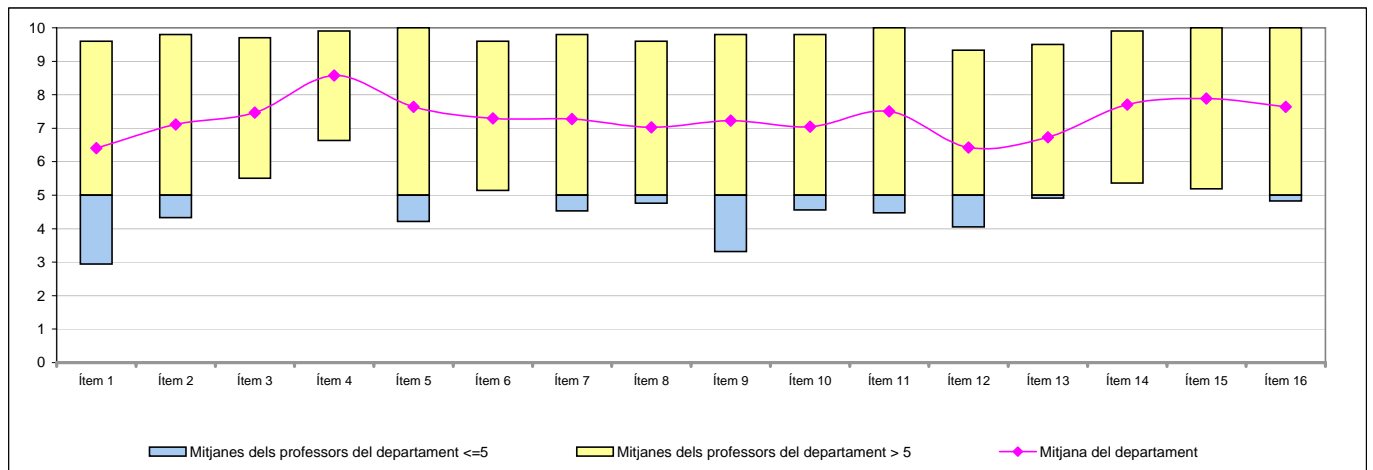
**Taula d'estadístics descriptius**

	respostes		departament			
	nre.	%	mitjana	desviació	mínim	màxim
1 A l'inici del curs ha explicat amb claredat els objectius, el programa de l'assignatura i els criteris d'avaluació	778	93,7	6,41	2,59	0	10
2 Planifica adequadament el desenvolupament de l'assignatura (sessions, activitats, ritme)	797	96,0	7,11	2,13	0	10
3 Presenta una visió ampla de l'assignatura	809	97,5	7,47	1,92	0	10
4 Mostra un coneixement adequat de la matèria	819	98,7	8,58	1,49	0	10
5 Transmet amb claredat els continguts de l'assignatura	822	99,0	7,64	2,06	0	10
6 Mostra una actitud flexible introduint canvis raonables en el pla del curs, quan és necessari	778	93,7	7,29	2,04	0	10
7 La metodologia desenvolupada en l'assignatura ha estat adequada	819	98,7	7,28	2,06	0	10
8 El material d'estudi i de consulta proposat (bibliografia/documents/recursos didàctics, etc.) ha estat útil per a l'aprenentatge de l'assignatura	797	96,0	7,03	2,11	0	10
9 La seva manera d'explicar aconseguir motivar l'alumnat	822	99,0	7,23	2,38	0	10
10 El tipus de treball realitzat (lectures, exercicis, estudis, pràctiques ...) ha contribuït a un bon aprenentatge de l'assignatura	789	95,1	7,04	2,16	0	10
11 Fomenta, facilita i crea un bon clima de treball i participació a classe	816	98,3	7,51	2,14	0	10
12 El volum de feina exigit és proporcional als crèdits de l'assignatura	788	94,9	6,43	2,44	0	10
13 El tipus d'avaluació previst (criteris i procediments) s'adequa a l'assignatura	780	94,0	6,73	2,23	0	10
14 Manté un bon clima de comunicació i relació amb els estudiants	818	98,6	7,71	2,02	0	10
15 Mostra interès perquè els alumnes aprenguin	817	98,4	7,88	2,01	0	10
16 En general, estic satisfet/a amb la qualitat del treball desenvolupat pel/per la professor/a	809	97,5	7,64	2,06	0	10

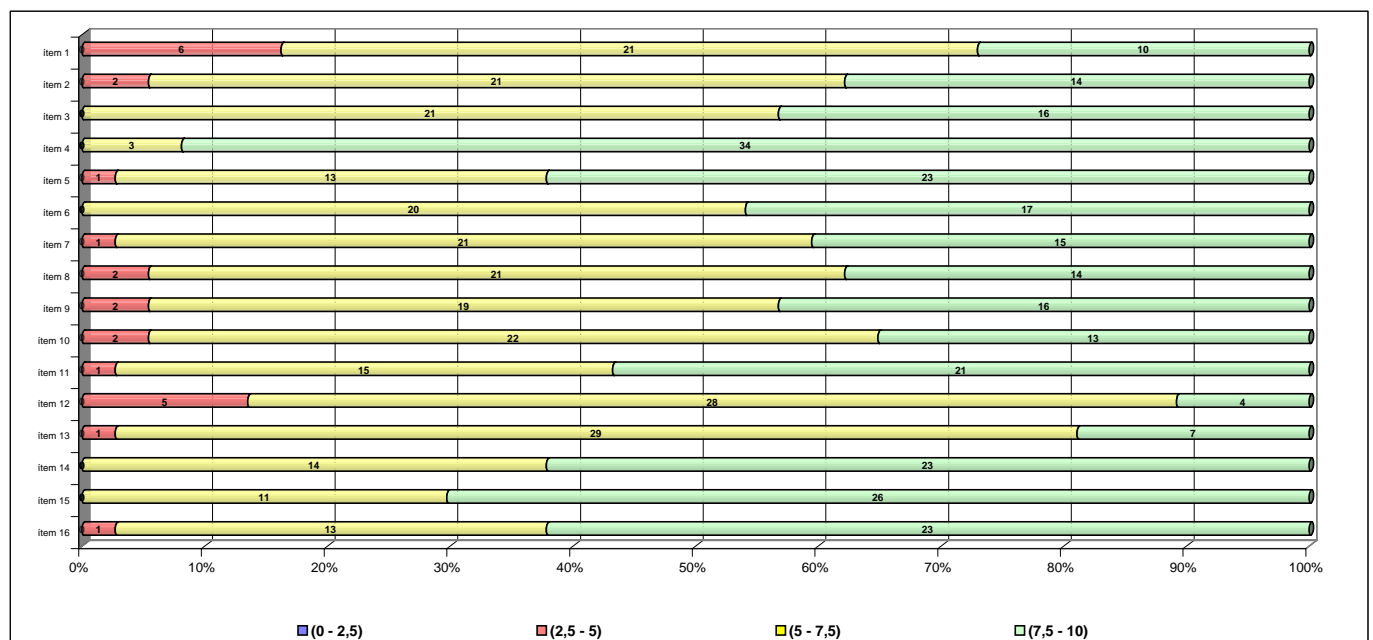
## Taula de freqüències de les respostes (%)

	Escala de valoració											Mitjana	Desviació
	← Totalment en desacord										Totalment d'acord →		
	0	1	2	3	4	5	6	7	8	9	10		
1 A l'inici del curs ha explicat amb claredat els objectius, el programa de l'assignatura i els criteris d'avaluació	n 42	11	24	35	40	79	89	158	129	116	55	6,41	2,59
%	5,1	1,3	2,9	4,2	4,8	9,5	10,7	19,0	15,5	14,0	6,6		
2 Planifica adequadament el desenvolupament de l'assignatura (sessions, activitats, ritme)	n 10	13	13	18	32	58	97	171	172	130	83	7,11	2,13
%	1,2	1,6	1,6	2,2	3,9	7,0	11,7	20,6	20,7	15,7	10,0		
3 Presenta una visió ampla de l'assignatura	n 6	4	10	15	26	54	78	149	207	167	93	7,47	1,92
%	0,7	0,5	1,2	1,8	3,1	6,5	9,4	18,0	24,9	20,1	11,2		
4 Mostra un coneixement adequat de la matèria	n 1	1	2	4	9	25	24	77	168	258	250	8,58	1,49
%	0,1	0,1	0,2	0,5	1,1	3,0	2,9	9,3	20,2	31,1	30,1		
5 Transmet amb claredat els continguts de l'assignatura	n 9	6	15	15	25	34	68	136	187	201	126	7,64	2,06
%	1,1	0,7	1,8	1,8	3,0	4,1	8,2	16,4	22,5	24,2	15,2		
6 Mostra una actitud flexible introduint canvis raonables en el pla del curs, quan és necessari	n 8	8	13	10	26	62	93	147	180	140	91	7,29	2,04
%	1,0	1,0	1,6	1,2	3,1	7,5	11,2	17,7	21,7	16,9	11,0		
7 La metodologia desenvolupada en l'assignatura ha estat adequada	n 8	11	10	23	23	58	88	155	207	149	87	7,28	2,06
%	1,0	1,3	1,2	2,8	2,8	7,0	10,6	18,7	24,9	18,0	10,5		
8 El material d'estudi i de consulta proposat (bibliografia/documents/recursos didàctics, etc.) ha estat útil per a l'aprenentatge de l'assignatura	n 8	9	18	21	33	80	89	154	182	134	69	7,03	2,11
%	1,0	1,1	2,2	2,5	4,0	9,6	10,7	18,6	21,9	16,1	8,3		
9 La seva manera d'explicar aconseguix motivar l'alumnat	n 26	12	16	17	19	54	91	132	178	163	114	7,23	2,38
%	3,1	1,4	1,9	2,0	2,3	6,5	11,0	15,9	21,4	19,6	13,7		
10 El tipus de treball realitzat (lectures, exercicis, estudis, pràctiques ...) ha contribuït a un bon aprenentatge de l'assignatura	n 11	14	19	14	20	84	83	163	168	150	63	7,04	2,16
%	1,3	1,7	2,3	1,7	2,4	10,1	10,0	19,6	20,2	18,1	7,6		
11 Fomenta, facilita i crea un bon clima de treball i participació a classe	n 11	12	10	19	17	56	63	133	188	194	113	7,51	2,14
%	1,3	1,4	1,2	2,3	2,0	6,7	7,6	16,0	22,7	23,4	13,6		
12 El volum de feina exigit és proporcional als crèdits de l'assignatura	n 18	30	27	30	44	85	91	160	156	93	54	6,43	2,44
%	2,2	3,6	3,3	3,6	5,3	10,2	11,0	19,3	18,8	11,2	6,5		
13 El tipus d'avaluació previst (criteris i procediments) s'adequa a l'assignatura	n 9	18	24	20	42	87	95	147	179	101	58	6,73	2,23
%	1,1	2,2	2,9	2,4	5,1	10,5	11,4	17,7	21,6	12,2	7,0		
14 Manté un bon clima de comunicació i relació amb els estudiants	n 11	4	11	14	11	48	74	121	187	204	133	7,71	2,02
%	1,3	0,5	1,3	1,7	1,3	5,8	8,9	14,6	22,5	24,6	16,0		
15 Mostra interès perquè els alumnes aprenguin	n 10	5	9	13	15	37	56	118	175	218	161	7,88	2,01
%	1,2	0,6	1,1	1,6	1,8	4,5	6,7	14,2	21,1	26,3	19,4		
16 En general, estic satisfet/a amb la qualitat del treball desenvolupat pel/per la professor/a	n 6	13	11	13	20	46	62	120	203	191	124	7,64	2,06
%	0,7	1,6	1,3	1,6	2,4	5,5	7,5	14,5	24,5	23,0	14,9		

## Gràfic de mitjanes: mitjana del departament i mitjana mínima i màxima del professorat participant en l'enquesta



## Distribució per intervals de les puntuacions mitjanes del professorat del departament participant en l'enquesta



## Agrupació dels ítems per categories

DEPT:	<b>MEDICINA</b>
-------	-----------------

### Cat\_1. Saber-domini de la matèria (ítems 3 i 4)

Inclou el grau de confiança que té l'alumnat respecte del domini de la matèria que té el professor i dels coneixements que transmet a l'hora de donar una visió àmplia de la matèria.

Intervals de les mitjanes	3. Presenta una visió àmplia de l'assignatura		4. Mostra un coneixement adequat de la matèria	
	freqüència	percentatge	freqüència	percentatge
(0 - 2,5)	0	0,00%	0	0,00%
(2,5 - 5)	0	0,00%	0	0,00%
(5 - 7,5)	21	56,76%	3	8,11%
(7,5 - 10)	16	43,24%	34	91,89%
<b>Mitjana</b>	<b>MÍNIMA</b> 5,50 <b>MÀXIMA</b> 9,70	<b>GLOBAL</b> 7,47	<b>MÍNIMA</b> 6,62 <b>MÀXIMA</b> 9,90	<b>GLOBAL</b> 8,58
<b>Mitjana GLOBAL de la CATEGORIA</b>			<b>8,03</b>	

### Cat\_2. Organització i planificació de l'actuació docent (ítems 1,2 i 6)

Aquesta dimensió no avalua el Pla docent en si mateix (instrument a disposició de la comunitat universitària) sinó el que se'n deriva de l'aplicació a través de:

- La comunicació a l'alumnat, a l'inici del curs, del marc de referència del professor en relació amb els objectius, els criteris de l'organització i la seqüència de la matèria i el que s'espera de l'alumne i com serà avaluat.
- La capacitat de planificar adequadament el desenvolupament de l'assignatura i incloure-hi com a actitud important la flexibilitat o capacitat d'introduir canvis en el pla de curs inicial, de manera que es respecti el que és substancial a la matèria, segons la conjuntura del grup o altres situacions no previstes.

Intervals de les mitjanes	1. A l'inici del curs ha explicat amb claredat els objectius, el programa de l'assignatura i els criteris d'avaluació		2. Planifica adequadament el desenvolupament de l'assignatura (sessions, activitats, ritme)		6. Mostra una actitud flexible amb la introducció de canvis raonables dins el pla del curs, quan és necessari.	
	freqüència	percentatge	freqüència	percentatge	freqüència	percentatge
(0 - 2,5)	0	0,00%	0	0,00%	0	0,00%
(2,5 - 5)	6	16,22%	2	5,41%	1	2,70%
(5 - 7,5)	21	56,76%	21	56,76%	21	56,76%
(7,5 - 10)	10	27,03%	14	37,84%	15	40,54%
<b>Mitjana</b>	<b>MÍNIMA</b> 2,94 <b>MÀXIMA</b> 9,60	<b>GLOBAL</b> 6,41	<b>MÍNIMA</b> 4,32 <b>MÀXIMA</b> 9,80	<b>GLOBAL</b> 7,11	<b>MÍNIMA</b> 4,21 <b>MÀXIMA</b> 10,00	<b>GLOBAL</b> 7,29
<b>Mitjana GLOBAL de la CATEGORIA</b>				<b>6,94</b>		

### Cat\_3. L'exposició docent (ítems 5 i 9)

Inclou dos aspectes implícits en l'acte docent:

- La claredat de l'exposició, amb independència de la metodologia o del format de classe considerat (magistral, pràctiques, etc.)
- La motivació de l'alumnat o la capacitat de transmetre, a través de l'exposició docent, l'interès per l'assignatura.

Intervals de les mitjanes	5. Transmet amb claredat els continguts de l'assignatura		9. La seva manera d'explicar aconsegueix motivar l'alumnat	
	freqüència	percentatge	freqüència	percentatge
(0 - 2,5)	0	0,00%	0	0,00%
(2,5 - 5)	1	2,70%	2	5,41%
(5 - 7,5)	13	35,14%	19	51,35%
(7,5 - 10)	23	62,16%	16	43,24%
<b>Mitjana</b>	<b>MÍNIMA</b> 4,21 <b>MÀXIMA</b> 10,00	<b>GLOBAL</b> 7,64	<b>MÍNIMA</b> 3,31 <b>MÀXIMA</b> 9,80	<b>GLOBAL</b> 7,23
<b>Mitjana GLOBAL de la CATEGORIA</b>			<b>7,43</b>	

#### Cat\_4. Metodologia i ús de recursos en el procés d'ensenyament-aprenentatge (ítems 7, 8 i 10)

Suposa avaluar l'actuació del professor en relació amb:

- L'adequació de la metodologia o de les estratègies d'aprenentatge en el context de la classe o de la situació docent
- La capacitat d'orientar adequadament l'estudiant per desenvolupar les feines mitjançant diferents activitats i treballs
- La qualitat del material d'estudi i dels recursos aportats

Intervals de les mitjanes	7. La metodologia desenvolupada en l'assignatura ha estat adequada		8. El material d'estudi i de consulta proposat (bibliografia, documents, recursos didàctics, etc.) ha estat útil per a l'aprenentatge de l'assignatura		10. El tipus de treball realitzat (lectures, exercicis, estudis, pràctiques, etc.) ha contribuït a un bon aprenentatge de l'assignatura	
	freqüència	percentatge	freqüència	percentatge	freqüència	percentatge
(0 - 2,5)	0	0,00%	0	0,00%	0	0,00%
(2,5 - 5)	1	2,70%	2	5,41%	2	5,41%
(5 - 7,5)	21	56,76%	21	56,76%	22	59,46%
(7,5 - 10)	15	40,54%	14	37,84%	13	35,14%
<b>Mitjana</b>	<b>MÍNIMA</b> 4,52 <b>MÀXIMA</b> 9,80	<b>GLOBAL</b> 7,28	<b>MÍNIMA</b> 4,75 <b>MÀXIMA</b> 9,60	<b>GLOBAL</b> 7,03	<b>MÍNIMA</b> 4,55 <b>MÀXIMA</b> 9,80	<b>GLOBAL</b> 7,04
<b>Mitjana GLOBAL de la CATEGORIA</b>			<b>7,12</b>			

#### Cat\_5. Actituds del professorat en la interacció amb l'alumnat, tant en el context de grup classe com en l'atenció individualitzada (ítems 11,14 i 15)

Inclou els següents aspectes:

- Actitud de respecte i de receptivitat vers l'alumnat
- Implicació personal amb el progrés dels estudiants en el procés d'aprenentatge
- Capacitat de promoure un clima de classe participatiu

Intervals de les mitjanes	11. Fomenta, facilita i crea un bon clima de treball i participació a classe		14. Manté un bon clima de comunicació i relació amb els estudiants		15. Mostra interès perquè els alumnes aprenguin	
	freqüència	percentatge	freqüència	percentatge	freqüència	percentatge
(0 - 2,5)	0	0,00%	0	0,00%	0	0,00%
(2,5 - 5)	1	2,70%	0	0,00%	0	0,00%
(5 - 7,5)	15	40,54%	14	37,84%	11	29,73%
(7,5 - 10)	21	56,76%	23	62,16%	26	70,27%
<b>Mitjana</b>	<b>MÍNIMA</b> 4,46 <b>MÀXIMA</b> 10,00	<b>GLOBAL</b> 7,51	<b>MÍNIMA</b> 5,36 <b>MÀXIMA</b> 9,90	<b>GLOBAL</b> 7,71	<b>MÍNIMA</b> 5,19 <b>MÀXIMA</b> 10,00	<b>GLOBAL</b> 7,88
<b>Mitjana GLOBAL de la CATEGORIA</b>			<b>7,70</b>			

#### Cat\_6. Avaluació dels aprenentatges (ítems 12 i 13)

Inclou els següents aspectes:

- Coherència de les demandes de treball en relació amb els crèdits de l'assignatura i del treball desenvolupat.
- Adequació dels criteris i dels procediments d'avaluació previstos a la naturalesa i al desenvolupament de la matèria

Intervals de les mitjanes	12. El volum de feina exigida és proporcional als crèdits de l'assignatura		13. El tipus d'avaluació previst (criteris i procediments) s'adequa a l'assignatura		16. En general, estic satisfet/a amb la qualitat del treball desenvolupat pel/per la professor/professora	
	freqüència	percentatge	freqüència	percentatge	freqüència	percentatge
(0 - 2,5)	0	0,00%	0	0,00%	0	0,00%
(2,5 - 5)	5	13,51%	1	2,70%	1	0,00%
(5 - 7,5)	28	75,68%	29	78,38%	13	35,14%
(7,5 - 10)	4	10,81%	7	18,92%	23	62,16%
<b>Mitjana</b>	<b>MÍNIMA</b> 4,04 <b>MÀXIMA</b> 9,33	<b>GLOBAL</b> 6,43	<b>MÍNIMA</b> 4,91 <b>MÀXIMA</b> 9,50	<b>GLOBAL</b> 6,73	<b>MÍNIMA</b> 4,81 <b>MÀXIMA</b> 10,00	<b>GLOBAL</b> 7,64
<b>Mitjana GLOBAL de la CATEGORIA</b>			<b>6,58</b>			

#### Cat\_7. Satisfacció global (ítem 16)

Valoració global amb la qualitat de l'actuació docent del professorat