

MATEMÀTICA APLICADA I ANÀLISI

1r semestre

2n semestre

INFORME AGREGAT DE DEPARTAMENT

MATEMÀTICA APLICADA I ANÀLISI

El professorat adscrit al Departament de/d' MATEMÀTICA APLICADA I ANÀLISI ha impartit docència, el 1r semestre del Curs 2004 - 2005, en l'ensenyament/els ensenyaments de: ESTADÍSTICA - MATEMÀTIQUES - QUÍMICA - ENGINYERIA QUÍMICA - ENGINYERIA TECNICA EN INFORMÀTICA DE SISTEMES - FARMACIA. Aquest professorat va estar seleccionat prèviament en la planificació tramesa de la IAP.

L'enquesta s'ha realitzat a 38 grups classe i s'han recollit 973 respostes sobre un potencial de 1986 respostes possibles (equivalents a la suma total dels estudiants matriculats en el conjunt dels grups participants), cosa que representa un 48,99 % de resposta vàlida.

S'han elaborat informes corresponents a l'actuació docent de 32 professors/es, que han impartit 21 assignatures diferents. Quan el nombre de respostes rebudes ha estat inferior a 10, s'ha procedit a elaborar l'informe corresponent si es donaven simultàniament les condicions següents; una participació més gran o igual al 30 % dels estudiants matriculats; un error mostral més petit o igual al 0,30; i un nombre d'estudiants matriculats superior a 5.

Descripció de l'informe

L'informe s'estructura en els apartats següents:

1. Síntesi dels principals resultats.
2. Informe agregat del departament, Similar al que presenta cadascun dels professors; inclou l'anàlisi descriptiva de les dades identificadores de l'alumnat participant, la taula d'estadístics descriptius, la taula de freqüències de les respostes, el gràfic de mitjanes i la distribució per intervals de les puntuacions mitjanes del professorat participant.
3. Agrupació dels ítems per categories. En aquest cas, els 16 ítems de l'enquesta s'han agrupat en 7 categories segons la definició especificada en el manual d'avaluació. L'agrupació ha estat la següent:
 - Saber - domini de la matèria (ítems 3 i 4)
 - Organització i planificació de l'acte docent (ítems 1, 2 i 6)
 - L'exposició docent (ítems 5 i 9)
 - Metodologia i ús dels recursos en el procés d'ensenyament - aprenentatge (ítems 7, 8 i 10)
 - Actituds dels professor en la interacció amb els estudiants, tant en el context de grup classe com en l'atenció individualitzada (ítems 11, 14 i 15)
 - Avaluació dels aprenentatges (ítems 12 i 13)
 - Satisfacció global (ítem 16)

Es presenta, sobre cada categoria, la distribució de mitjanes en els intervals següents: (0 - 2,5), (2,5 - 5), (5 - 7,5) i (7,5 - 10) així com la mitjana màxima, la mitjana mínima i la mitjana global de la categoria.

1. Síntesi dels principals resultats

Caracterització de la mostra

Del total d'alumnat que ha participat en l'enquesta, un 59 % han estat dones. La mitjana d'edat se situa en els 21 anys; l'edat mínima és 17 anys i la màxima 52. Pel que fa a la situació laboral, un 37,72 % manifesta que treballa i un 25,61 % d'aquests ho fa en una jornada de més de 25 hores.

Respecte al tipus d'assignatura, un 95,27 % dels estudiants les ha cursat com a obligatòries i un 2,36 % les ha triat com a optatives. Tanmateix, s'han matriculat per primera vegada el 74,51 % dels estudiants i un 23,43 % ho ha fet dues o més vegades en la mateixa assignatura.

El 73,07 % dels estudiants afirma que ha assistit a classe molt sovint. Pel que fa a l'interès per l'assignatura, un 16,75 % manifesta que té un interès molt alt. Finalment, un 9,25 % considera que ha aprofundit molt en el contingut d'aquesta.

Valoració dels ítems

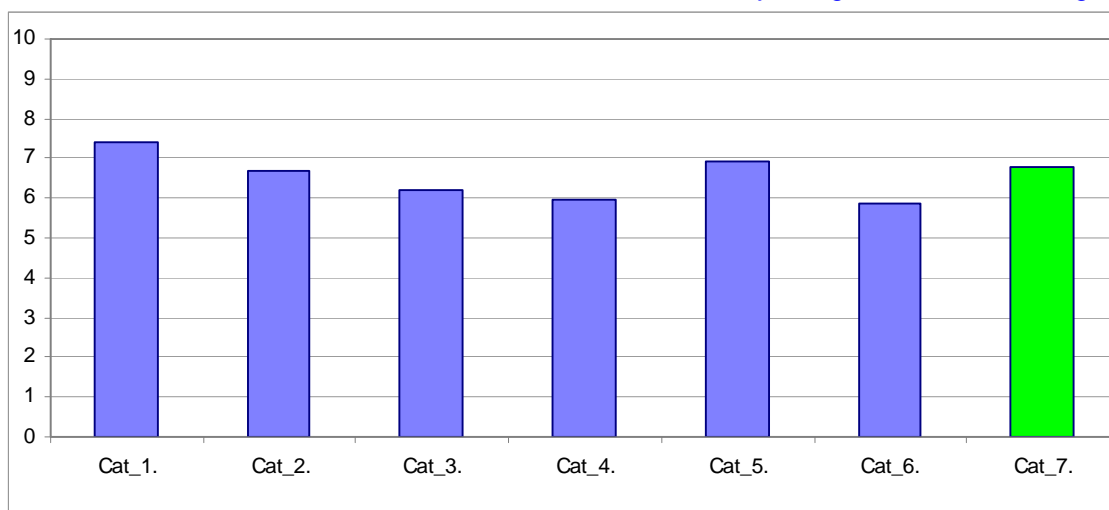
En una escala de valoració d'entre 0 a 10 (totalment en desacord - totalment d'acord), **l'ítem que s'ha valorat millor** ha estat l'Ítem 4: "Mostra un coneixement adequat de la matèria" amb una mitjana de 8,10. Per contra, l'ítem amb la valoració més baixa ha estat l'Ítem 9: "La seva manera d'explicar aconseguix motivar l'alumnat" amb una mitjana de 5,74.

L'ítem de satisfacció global ("En general, estic satisfet/a amb la qualitat del treball desenvolupat per/per la professor/a") presenta una mitjana de 6,76 amb una desviació de $\pm 2,70$ en el total de la mostra del departament.

Taula resum de l'agrupació de les preguntes per categories i gràfic de mitjanes

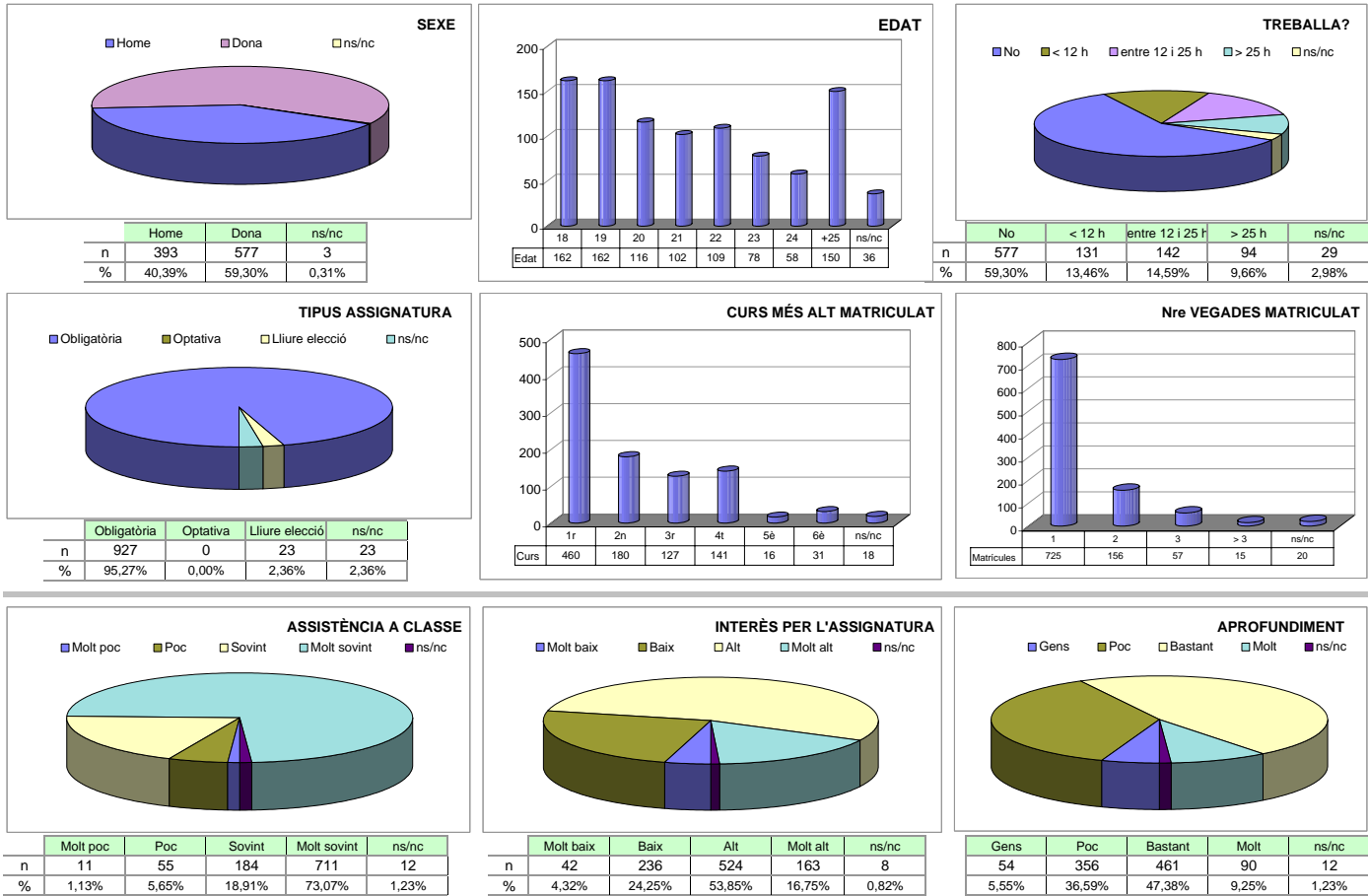
Cat_1. Saber - domini de la matèria (ítems 3 i 4)	7,40
Cat_2. Organització i planificació de l'acte docent (ítems 1,2 i 6)	6,69
Cat_3. L'exposició docent (ítems 5 i 9)	6,19
Cat_4. Metodologia i ús de recursos ... (ítems 7, 8 i 10)	5,97
Cat_5. Actituds en la interacció amb els estudiants ... (ítems 11,14 i 15)	6,90
Cat_6. Avaluació dels aprenentatges (ítems 12 i 13)	5,86
Cat_7. Satisfacció global (ítem 16)	6,76

Gràfic de les mitjanes globals de cada categoria



Grups participants 38	Curs 2004 - 2005 1r semestre	Alumnat matriculat en els grups participants: 1.986 Nombre total d'enquestes emplenades: 973	Percentatge de resposta 48,99%
---------------------------------	---------------------------------	---	--

Anàlisi descriptiva de les dades identificadores de l'alumnat participant



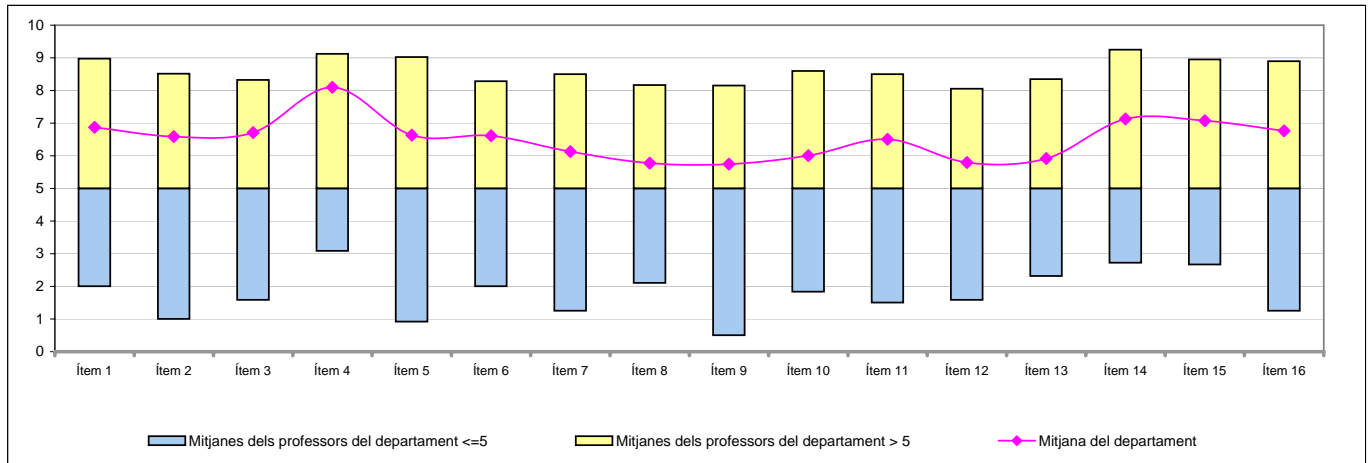
Taula d'estadístics descriptius

	respostes		departament			
	nre.	%	mitjana	desviació	mínim	màxim
1 A l'inici del curs ha explicat amb claredat els objectius, el programa de l'assignatura i els criteris d'avaluació	957	98,4	6,87	2,44	0	10
2 Planifica adequadament el desenvolupament de l'assignatura (sessions, activitats, ritme)	969	99,6	6,59	2,58	0	10
3 Presenta una visió ampla de l'assignatura	967	99,4	6,71	2,34	0	10
4 Mostra un coneixement adequat de la matèria	969	99,6	8,10	1,95	0	10
5 Transmet amb claredat els continguts de l'assignatura	965	99,2	6,63	2,71	0	10
6 Mostra una actitud flexible introduint canvis raonables en el pla del curs, quan és necessari	969	99,6	6,61	2,36	0	10
7 La metodologia desenvolupada en l'assignatura ha estat adequada	966	99,3	6,13	2,72	0	10
8 El material d'estudi i de consulta proposat (bibliografia/documents/recursos didàctics, etc.) ha estat útil per a l'aprenentatge de l'assignatura	958	98,5	5,78	2,64	0	10
9 La seva manera d'explicar aconseguix motivar l'alumnat	964	99,1	5,74	3,05	0	10
10 El tipus de treball realitzat (lectures, exercicis, estudis, pràctiques ...) ha contribuït a un bon aprenentatge de l'assignatura	971	99,8	6,01	2,56	0	10
11 Fomenta, facilita i crea un bon clima de treball i participació a classe	968	99,5	6,51	2,69	0	10
12 El volum de feina exigit és proporcional als crèdits de l'assignatura	965	99,2	5,79	2,87	0	10
13 El tipus d'avaluació previst (criteris i procediments) s'adequa a l'assignatura	958	98,5	5,92	2,67	0	10
14 Manté un bon clima de comunicació i relació amb els estudiants	965	99,2	7,13	2,66	0	10
15 Mostra interès perquè els alumnes aprenguin	965	99,2	7,08	2,64	0	10
16 En general, estic satisfet/a amb la qualitat del treball desenvolupat pel/per la professor/a	969	99,6	6,76	2,70	0	10

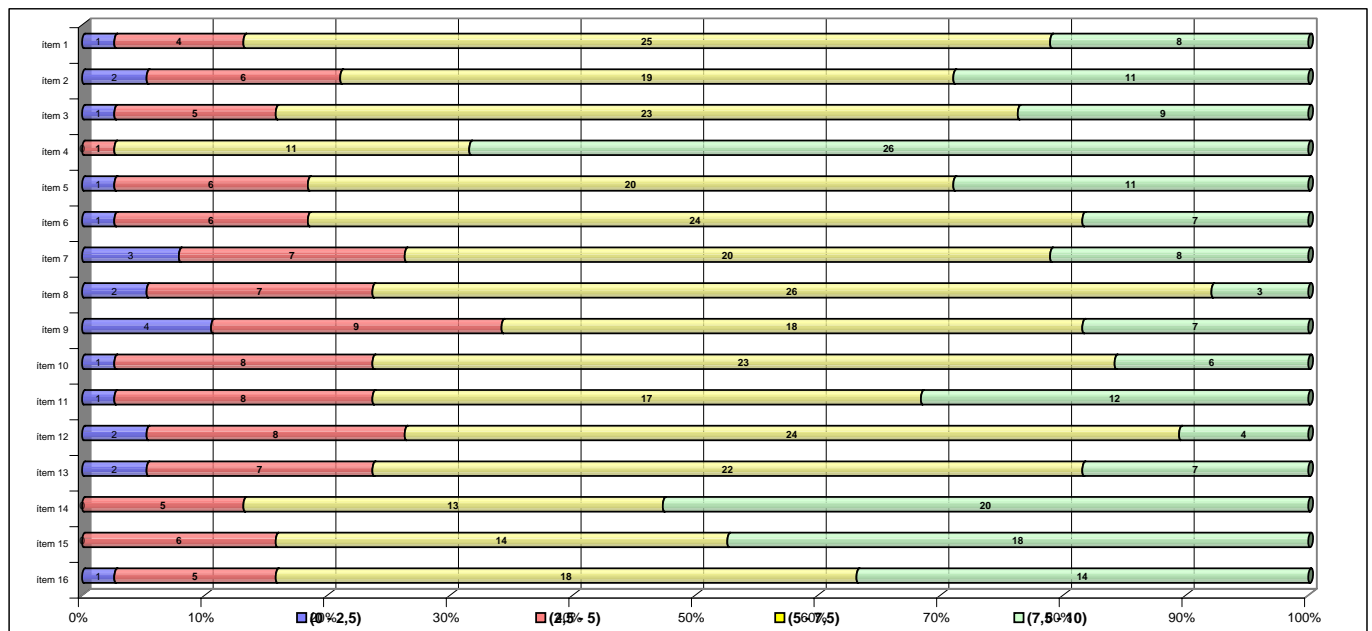
Taula de freqüències de les respostes (%)

	Escala de valoració										Mitjana	Desviació	
	← Totalment en desacord					→ Totalment d'acord							
	0	1	2	3	4	5	6	7	8	9			10
1 A l'inici del curs ha explicat amb claredat els objectius, el programa de l'assignatura i els criteris d'avaluació	n 21	15	27	35	51	92	117	162	179	109	149	6,87	2,44
	% 2,2	1,5	2,8	3,6	5,2	9,5	12,0	16,6	18,4	11,2	15,3		
2 Planifica adequadament el desenvolupament de l'assignatura (sessions, activitats, ritme)	n 32	25	35	45	55	82	98	181	177	138	101	6,59	2,58
	% 3,3	2,6	3,6	4,6	5,7	8,4	10,1	18,6	18,2	14,2	10,4		
3 Presenta una visió ampla de l'assignatura	n 17	19	30	34	52	103	123	185	172	145	87	6,71	2,34
	% 1,7	2,0	3,1	3,5	5,3	10,6	12,6	19,0	17,7	14,9	8,9		
4 Mostra un coneixement adequat de la matèria	n 6	3	11	15	15	53	69	113	170	252	262	8,10	1,95
	% 0,6	0,3	1,1	1,5	1,5	5,4	7,1	11,6	17,5	25,9	26,9		
5 Transmet amb claredat els continguts de l'assignatura	n 41	24	32	44	58	75	105	143	168	150	125	6,63	2,71
	% 4,2	2,5	3,3	4,5	6,0	7,7	10,8	14,7	17,3	15,4	12,8		
6 Mostra una actitud flexible introduint canvis raonables en el pla del curs, quan és necessari	n 18	23	31	43	39	115	128	164	201	130	77	6,61	2,36
	% 1,8	2,4	3,2	4,4	4,0	11,8	13,2	16,9	20,7	13,4	7,9		
7 La metodologia desenvolupada en l'assignatura ha estat adequada	n 46	41	44	45	54	101	125	169	143	124	74	6,13	2,72
	% 4,7	4,2	4,5	4,6	5,5	10,4	12,8	17,4	14,7	12,7	7,6		
8 El material d'estudi i de consulta proposat (bibliografia/documents/recursos didàctics, etc.) ha estat útil per a l'aprenentatge de l'assignatura	n 49	33	49	47	72	172	125	144	111	92	64	5,78	2,64
	% 5,0	3,4	5,0	4,8	7,4	17,7	12,8	14,8	11,4	9,5	6,6		
9 La seva manera d'explicar aconsegueix motivar l'alumnat	n 84	50	53	45	75	83	109	140	120	112	93	5,74	3,05
	% 8,6	5,1	5,4	4,6	7,7	8,5	11,2	14,4	12,3	11,5	9,6		
10 El tipus de treball realitzat (lectures, exercicis, estudis, pràctiques ...) ha contribuït a un bon aprenentatge de l'assignatura	n 28	36	49	57	77	138	121	147	150	106	62	6,01	2,56
	% 2,9	3,7	5,0	5,9	7,9	14,2	12,4	15,1	15,4	10,9	6,4		
11 Fomenta, facilita i crea un bon clima de treball i participació a classe	n 34	33	35	41	58	111	104	139	149	145	119	6,51	2,69
	% 3,5	3,4	3,6	4,2	6,0	11,4	10,7	14,3	15,3	14,9	12,2		
12 El volum de feina exigida és proporcional als crèdits de l'assignatura	n 71	41	53	50	63	116	90	154	159	108	60	5,79	2,87
	% 7,3	4,2	5,4	5,1	6,5	11,9	9,2	15,8	16,3	11,1	6,2		
13 El tipus d'avaluació previst (criteris i procediments) s'adequa a l'assignatura	n 48	34	50	49	65	133	123	148	143	104	61	5,92	2,67
	% 4,9	3,5	5,1	5,0	6,7	13,7	12,6	15,2	14,7	10,7	6,3		
14 Manté un bon clima de comunicació i relació amb els estudiants	n 31	25	29	30	33	74	78	136	159	190	180	7,13	2,66
	% 3,2	2,6	3,0	3,1	3,4	7,6	8,0	14,0	16,3	19,5	18,5		
15 Mostra interès perquè els alumnes aprenguin	n 27	29	33	26	35	74	84	142	160	183	172	7,08	2,64
	% 2,8	3,0	3,4	2,7	3,6	7,6	8,6	14,6	16,4	18,8	17,7		
16 En general, estic satisfet/a amb la qualitat del treball desenvolupat pel/per la professor/a	n 41	24	30	38	48	79	106	126	171	178	128	6,76	2,70
	% 4,2	2,5	3,1	3,9	4,9	8,1	10,9	12,9	17,6	18,3	13,2		

Gràfic de mitjanes: mitjana del departament i mitjana mínima i màxima del professorat participant en l'enquesta



Distribució per intervals de les puntuacions mitjanes del professorat del departament participant en l'enquesta



Agrupació dels ítems per categories

DEPT:

MATEMÀTICA APLICADA I ANÀLISI

Cat_1. Saber-domini de la matèria (ítems 3 i 4)

Inclou el grau de confiança que té l'alumnat respecte del domini de la matèria que té el professor i dels coneixements que transmet a l'hora de donar una visió àmplia de la matèria.

Intervals de les mitjanes	3. Presenta una visió àmplia de l'assignatura		4. Mostra un coneixement adequat de la matèria	
	freqüència	percentatge	freqüència	percentatge
(0 - 2,5)	1	2,63%	0	0,00%
(2,5 - 5)	5	13,16%	1	2,63%
(5 - 7,5)	23	60,53%	11	28,95%
(7,5 - 10)	9	23,68%	26	68,42%
Mitjana	MÍNIMA 1,58 MÀXIMA 8,33	GLOBAL 6,71	MÍNIMA 3,08 MÀXIMA 9,13	GLOBAL 8,10
Mitjana GLOBAL de la CATEGORIA			7,40	

Cat_2. Organització i planificació de l'actuació docent (ítems 1,2 i 6)

Aquesta dimensió no avalua el Pla docent en si mateix (instrument a disposició de la comunitat universitària) sinó el que se'n deriva de l'aplicació a través de:

- La comunicació a l'alumnat, a l'inici del curs, del marc de referència del professor en relació amb els objectius, els criteris de l'organització i la seqüència de la matèria i el que s'espera de l'alumne i com serà avaluat.
- La capacitat de planificar adequadament el desenvolupament de l'assignatura i incloure-hi com a actitud important la flexibilitat o capacitat d'introduir canvis en el pla de curs inicial, de manera que es respecti el que és substancial a la matèria, segons la conjuntura del grup o altres situacions no previstes.

Intervals de les mitjanes	1. A l'inici del curs ha explicat amb claredat els objectius, el programa de l'assignatura i els criteris d'avaluació		2. Planifica adequadament el desenvolupament de l'assignatura (sessions, activitats, ritme)		6. Mostra una actitud flexible amb la introducció de canvis raonables dins el pla del curs, quan és necessari.	
	freqüència	percentatge	freqüència	percentatge	freqüència	percentatge
(0 - 2,5)	1	2,63%	2	5,26%	3	7,89%
(2,5 - 5)	4	10,53%	6	15,79%	7	18,42%
(5 - 7,5)	25	65,79%	19	50,00%	20	52,63%
(7,5 - 10)	8	21,05%	11	28,95%	8	21,05%
Mitjana	MÍNIMA 2,00 MÀXIMA 8,98	GLOBAL 6,87	MÍNIMA 1,00 MÀXIMA 8,51	GLOBAL 6,59	MÍNIMA 0,92 MÀXIMA 9,03	GLOBAL 6,61
Mitjana GLOBAL de la CATEGORIA				6,69		

Cat_3. L'exposició docent (ítems 5 i 9)

Inclou dos aspectes implícits en l'acte docent:

- La claredat de l'exposició, amb independència de la metodologia o del format de classe considerat (magistral, pràctiques, etc.)
- La motivació de l'alumnat o la capacitat de transmetre, a través de l'exposició docent, l'interès per l'assignatura.

Intervals de les mitjanes	5. Transmet amb claredat els continguts de l'assignatura		9. La seva manera d'explicar aconsegueix motivar l'alumnat	
	freqüència	percentatge	freqüència	percentatge
(0 - 2,5)	1	2,63%	4	10,53%
(2,5 - 5)	6	15,79%	9	23,68%
(5 - 7,5)	20	52,63%	18	47,37%
(7,5 - 10)	11	28,95%	7	18,42%
Mitjana	MÍNIMA 0,92 MÀXIMA 9,03	GLOBAL 6,63	MÍNIMA 0,50 MÀXIMA 8,15	GLOBAL 5,74
Mitjana GLOBAL de la CATEGORIA			6,19	

Cat_4. Metodologia i ús de recursos en el procés d'ensenyament-aprenentatge (ítems 7, 8 i 10)

Suposa avaluar l'actuació del professor en relació amb:

- L'adequació de la metodologia o de les estratègies d'aprenentatge en el context de la classe o de la situació docent
- La capacitat d'orientar adequadament l'estudiant per desenvolupar les feines mitjançant diferents activitats i treballs
- La qualitat del material d'estudi i dels recursos aportats

		7. La metodologia desenvolupada en l'assignatura ha estat adequada		8. El material d'estudi i de consulta proposat (bibliografia, documents, recursos didàctics, etc.) ha estat útil per a l'aprenentatge de l'assignatura		10. El tipus de treball realitzat (lectures, exercicis, estudis, pràctiques, etc.) ha contribuït a un bon aprenentatge de l'assignatura	
Intervals de les mitjanes	freqüència	percentatge		freqüència	percentatge	freqüència	percentatge
(0 - 2,5)	3	7,89%		2	5,26%	1	2,63%
(2,5 - 5)	7	18,42%		7	18,42%	8	21,05%
(5 - 7,5)	20	52,63%		26	68,42%	23	60,53%
(7,5 - 10)	8	21,05%		3	7,89%	6	15,79%
Mitjana	MÍNIMA 1,25 MÀXIMA 8,50	GLOBAL 6,13		MÍNIMA 2,11 MÀXIMA 8,17	GLOBAL 5,78	MÍNIMA 1,83 MÀXIMA 8,60	GLOBAL 6,01
Mitjana GLOBAL de la CATEGORIA				5,97			

Cat_5. Actituds del professorat en la interacció amb l'alumnat, tant en el context de grup classe com en l'atenció individualitzada (ítems 11,14 i 15)

Inclou els següents aspectes:

- Actitud de respecte i de receptivitat vers l'alumnat
- Implicació personal amb el progrés dels estudiants en el procés d'aprenentatge
- Capacitat de promoure un clima de classe participatiu

		11. Fomenta, facilita i crea un bon clima de treball i participació a classe		14. Manté un bon clima de comunicació i relació amb els estudiants		15. Mostra interès perquè els alumnes aprenguin	
Intervals de les mitjanes	freqüència	percentatge		freqüència	percentatge	freqüència	percentatge
(0 - 2,5)	1	2,63%		0	0,00%	0	0,00%
(2,5 - 5)	8	21,05%		5	13,16%	6	15,79%
(5 - 7,5)	17	44,74%		13	34,21%	14	36,84%
(7,5 - 10)	12	31,58%		20	52,63%	18	47,37%
Mitjana	MÍNIMA 1,50 MÀXIMA 8,50	GLOBAL 6,51		MÍNIMA 2,72 MÀXIMA 9,25	GLOBAL 7,13	MÍNIMA 2,67 MÀXIMA 8,95	GLOBAL 7,08
Mitjana GLOBAL de la CATEGORIA				6,90			

Cat_6. Avaluació dels aprenentatges (ítems 12 i 13)

Inclou els següents aspectes:

- Coherència de les demandes de treball en relació amb els crèdits de l'assignatura i del treball desenvolupat.
- Adequació dels criteris i dels procediments d'avaluació previstos a la naturalesa i al desenvolupament de la

		12. El volum de feina exigida és proporcional als crèdits de l'assignatura		13. El tipus d'avaluació previst (criteris i procediments) s'adequa a l'assignatura		16. En general, estic satisfet/a amb la qualitat del treball desenvolupat pel/per la professor/professora	
Intervals de les mitjanes	freqüència	percentatge		freqüència	percentatge	freqüència	percentatge
(0 - 2,5)	2	5,26%		2	5,26%	1	2,63%
(2,5 - 5)	8	21,05%		7	18,42%	5	0,00%
(5 - 7,5)	24	63,16%		22	57,89%	18	47,37%
(7,5 - 10)	4	10,53%		7	18,42%	14	36,84%
Mitjana	MÍNIMA 1,58 MÀXIMA 8,05	GLOBAL 5,79		MÍNIMA 2,32 MÀXIMA 8,35	GLOBAL 5,92	MÍNIMA 1,25 MÀXIMA 8,90	GLOBAL 6,76
Mitjana GLOBAL de la CATEGORIA				5,86			

Cat_7. Satisfacció global (ítem 16)

Valoració global amb la qualitat de l'actuació docent del professorat

INFORME AGREGAT DE DEPARTAMENT

MATEMÀTICA APLICADA I ANÀLISI

El professorat adscrit al Departament de/d' MATEMÀTICA APLICADA I ANÀLISI ha impartit docència, el 2n semestre del Curs 2004 - 2005, en l'ensenyament/els ensenyaments de: ESTADÍSTICA - MATEMÀTIQUES - QUÍMICA - ENGINYERIA TECNICA EN INFORMATICA DE SISTEMES - FARMACIA. Aquest professorat va estar seleccionat prèviament en la planificació tramesa de la IAP.

L'enquesta s'ha realitzat a 25 grups classe i s'han recollit 578 respostes sobre un potencial de 1253 respostes possibles (equivalents a la suma total dels estudiants matriculats en el conjunt dels grups participants), cosa que representa un 46,13 % de resposta vàlida.

S'han elaborat informes corresponents a l'actuació docent de 24 professors/es, que han impartit 18 assignatures diferents. Quan el nombre de respostes rebudes ha estat inferior a 10, s'ha procedit a elaborar l'informe corresponent si es donaven simultàniament les condicions següents; una participació més gran o igual al 30 % dels estudiants matriculats; un error mostral més petit o igual al 0,30; i un nombre d'estudiants matriculats superior a 5.

Descripció de l'informe

L'informe s'estructura en els apartats següents:

1. Síntesi dels principals resultats.
2. Informe agregat del departament, Similar al que presenta cadascun dels professors; inclou l'anàlisi descriptiva de les dades identificadores de l'alumnat participant, la taula d'estadístics descriptius, la taula de freqüències de les respostes, el gràfic de mitjanes i la distribució per intervals de les puntuacions mitjanes del professorat participant.
3. Agrupació dels ítems per categories. En aquest cas, els 16 ítems de l'enquesta s'han agrupat en 7 categories segons la definició especificada en el manual d'avaluació. L'agrupació ha esta la següent:
 - Saber - domini de la matèria (ítems 3 i 4)
 - Organització i planificació de l'acte docent (ítems 1, 2 i 6)
 - L'exposició docent (ítems 5 i 9)
 - Metodologia i ús dels recursos en el procés d'ensenyament - aprenentatge (ítems 7, 8 i 10)
 - Actituds dels professor en la interacció amb els estudiants, tant en el context de grup classe com en l'atenció individualitzada (ítems 11, 14 i 15)
 - Avaluació dels aprenentatges (ítems 12 i 13)
 - Satisfacció global (ítem 16)

Es presenta, sobre cada categoria, la distribució de mitjanes en els intervals següents: (0 - 2,5), (2,5 - 5), (5 - 7,5) i (7,5 - 10) així com la mitjana màxima, la mitjana mínima i la mitjana global de la categoria.

1. Síntesi dels principals resultats

Caracterització de la mostra

Del total d'alumnat que ha participat en l'enquesta, un 52 % han estat dones. La mitjana d'edat se situa en els 21 anys; l'edat mínima és 17 anys i la màxima 60. Pel que fa a la situació laboral, un 43,08 % manifesta que treballa i un 20,48 % d'aquests ho fa en una jornada de més de 25 hores.

Respecte al tipus d'assignatura, un 92,39 % dels estudiants les ha cursat com a obligatòries i un 5,71 % les ha triat com a optatives. Tanmateix, s'han matriculat per primera vegada el 66,78 % dels estudiants i un 31,31 % ho ha fet dues o més vegades en la mateixa assignatura.

El 78,55 % dels estudiants afirma que ha assistit a classe molt sovint. Pel que fa a l'interès per l'assignatura, un 17,13 % manifesta que té un interès molt alt. Finalment, un 12,46 % considera que ha aprofundit molt en el contingut d'aquesta.

Valoració dels ítems

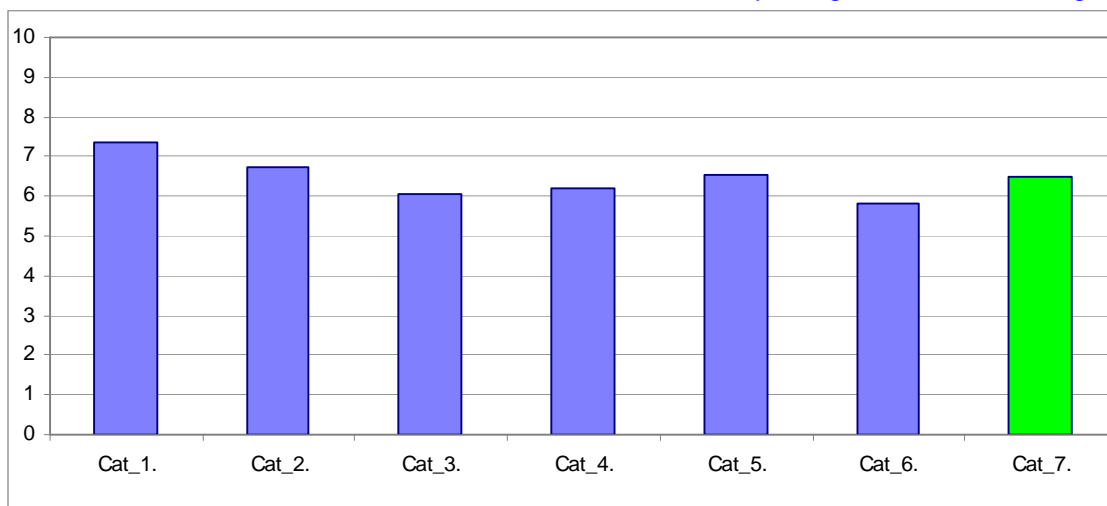
En una escala de valoració d'entre 0 a 10 (totalment en desacord - totalment d'acord), **l'ítem que s'ha valorat millor** ha estat l'Ítem 4: "Mostra un coneixement adequat de la matèria" amb una mitjana de 7,91. Per contra, l'ítem amb la valoració més baixa ha estat l'Ítem 9: "La seva manera d'explicar aconseguix motivar l'alumnat" amb una mitjana de 5,58.

L'ítem de satisfacció global ("En general, estic satisfet/a amb la qualitat del treball desenvolupat per/per la professor/a") presenta una mitjana de 6,50 amb una desviació de $\pm 2,91$ en el total de la mostra del departament.

Taula resum de l'agrupació de les preguntes per categories i gràfic de mitjanes

Cat_1. Saber - domini de la matèria (ítems 3 i 4)	7,36
Cat_2. Organització i planificació de l'acte docent (ítems 1,2 i 6)	6,71
Cat_3. L'exposició docent (ítems 5 i 9)	6,08
Cat_4. Metodologia i ús de recursos ... (ítems 7, 8 i 10)	6,19
Cat_5. Actituds en la interacció amb els estudiants ... (ítems 11,14 i 15)	6,53
Cat_6. Avaluació dels aprenentatges (ítems 12 i 13)	5,82
Cat_7. Satisfacció global (ítem 16)	6,50

Gràfic de les mitjanes globals de cada categoria



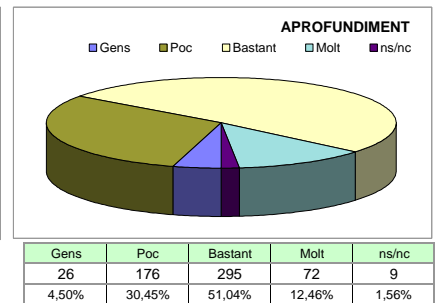
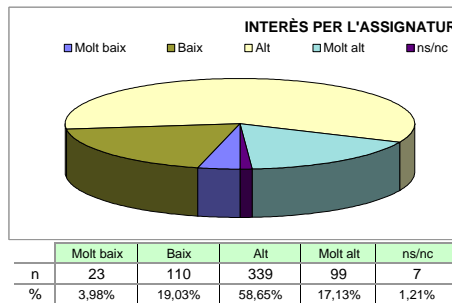
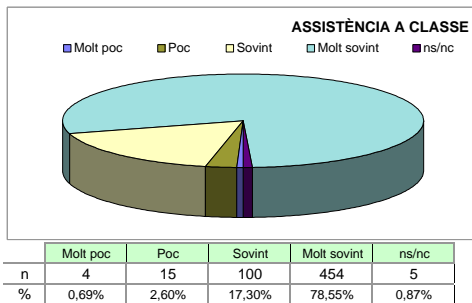
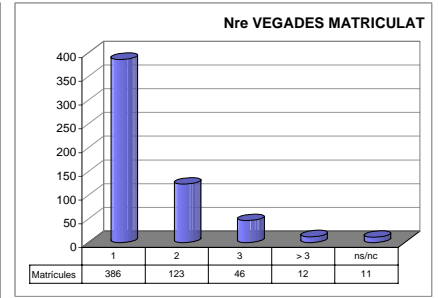
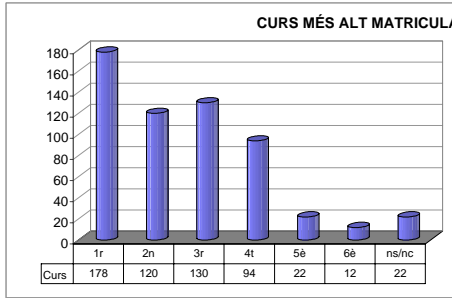
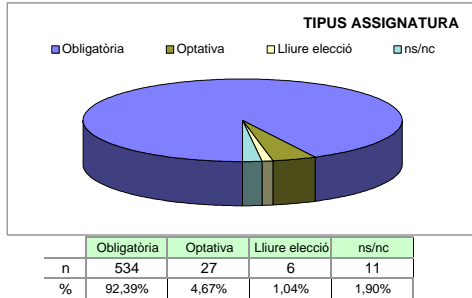
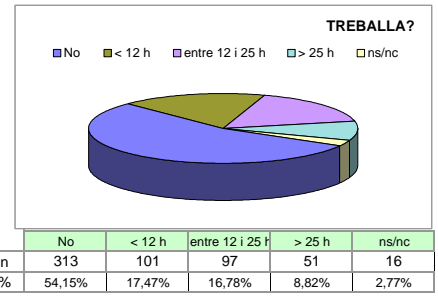
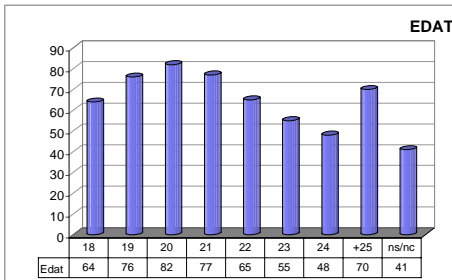
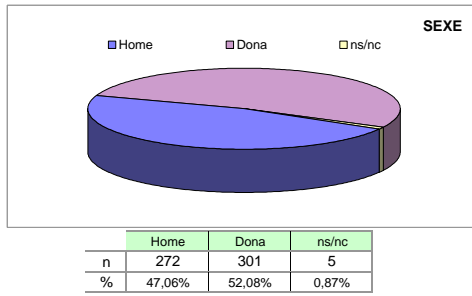
Grups participants
25

Curs 2004 - 2005
2n semestre

Alumnat matriculat en els grups participants: 1.253
Nombre total d'enquestes empenades: 578

Percentatge de resposta
46,13%

Anàlisi descriptiva de les dades identificadores de l'alumnat participant



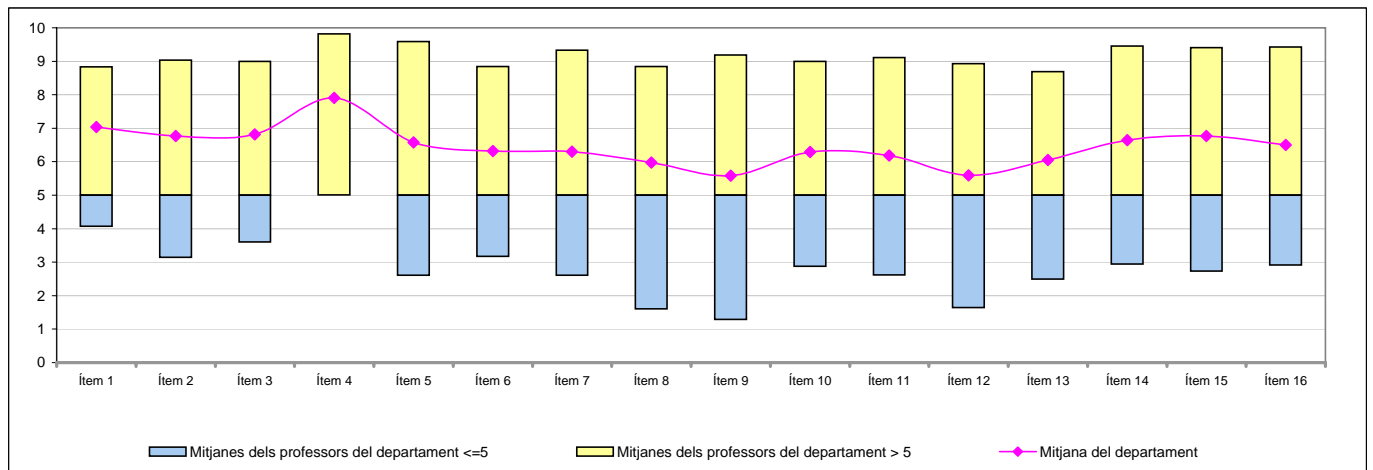
Taula d'estadístics descriptius

	respostes		departament			
	nre.	%	mitjana	desviació	mínim	màxim
1 A l'inici del curs ha explicat amb claredat els objectius, el programa de l'assignatura i els criteris d'avaluació	573	99,1	7,03	2,22	0	10
2 Planifica adequadament el desenvolupament de l'assignatura (sessions, activitats, ritme)	573	99,1	6,77	2,49	0	10
3 Presenta una visió ampla de l'assignatura	576	99,7	6,81	2,43	0	10
4 Mostra un coneixement adequat de la matèria	574	99,3	7,91	2,06	0	10
5 Transmet amb claredat els continguts de l'assignatura	571	98,8	6,58	2,86	0	10
6 Mostra una actitud flexible introduint canvis raonables en el pla del curs, quan és necessari	570	98,6	6,32	2,72	0	10
7 La metodologia desenvolupada en l'assignatura ha estat adequada	574	99,3	6,30	2,83	0	10
8 El material d'estudi i de consulta proposat (bibliografia/documents/recursos didàctics, etc.) ha estat útil per a l'aprenentatge de l'assignatura	565	97,8	5,97	2,65	0	10
9 La seva manera d'explicar aconseguir motivar l'alumnat	573	99,1	5,58	3,28	0	10
10 El tipus de treball realitzat (lectures, exercicis, estudis, pràctiques ...) ha contribuït a un bon aprenentatge de l'assignatura	568	98,3	6,29	2,71	0	10
11 Fomenta, facilita i crea un bon clima de treball i participació a classe	573	99,1	6,19	3,02	0	10
12 El volum de feina exigit és proporcional als crèdits de l'assignatura	574	99,3	5,59	3,12	0	10
13 El tipus d'avaluació previst (criteris i procediments) s'adequa a l'assignatura	561	97,1	6,05	2,87	0	10
14 Manté un bon clima de comunicació i relació amb els estudiants	574	99,3	6,64	3,06	0	10
15 Mostra interès perquè els alumnes aprenguin	573	99,1	6,77	2,86	0	10
16 En general, estic satisfet/a amb la qualitat del treball desenvolupat pel/per la professor/a	568	98,3	6,50	2,91	0	10

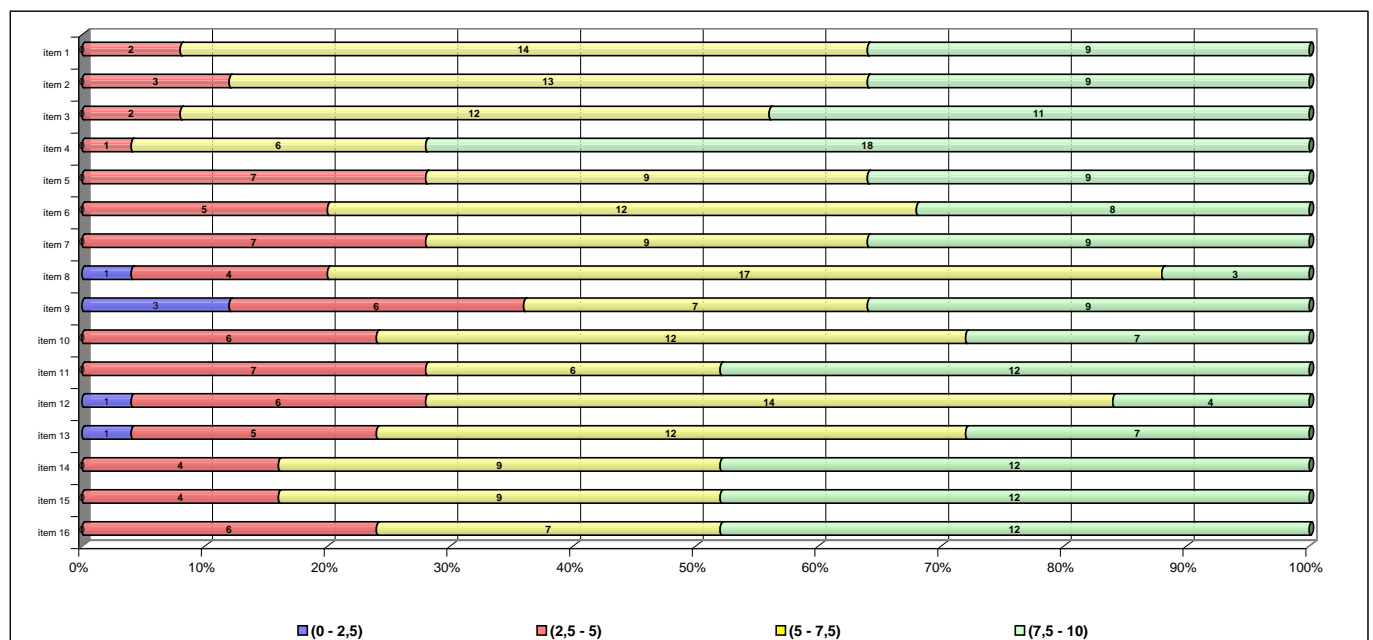
Taula de freqüències de les respostes (%)

	Escala de valoració											Mitjana	Desviació
	← Totalment en desacord										Totalment d'acord →		
	0	1	2	3	4	5	6	7	8	9	10		
1 A l'inici del curs ha explicat amb claredat els objectius, el programa de l'assignatura i els criteris d'avaluació	n 7	4	11	21	21	76	63	109	97	80	84	7,03	2,22
	% 1,2	0,7	1,9	3,6	3,6	13,1	10,9	18,9	16,8	13,8	14,5		
2 Planifica adequadament el desenvolupament de l'assignatura (sessions, activitats, ritme)	n 14	14	16	20	29	61	72	85	103	91	68	6,77	2,49
	% 2,4	2,4	2,8	3,5	5,0	10,6	12,5	14,7	17,8	15,7	11,8		
3 Presenta una visió ampla de l'assignatura	n 11	8	21	22	32	69	54	91	99	107	62	6,81	2,43
	% 1,9	1,4	3,6	3,8	5,5	11,9	9,3	15,7	17,1	18,5	10,7		
4 Mostra un coneixement adequat de la matèria	n 4	4	9	11	14	31	38	68	118	146	131	7,91	2,06
	% 0,7	0,7	1,6	1,9	2,4	5,4	6,6	11,8	20,4	25,3	22,7		
5 Transmet amb claredat els continguts de l'assignatura	n 22	23	21	40	30	43	38	80	95	100	79	6,58	2,86
	% 3,8	4,0	3,6	6,9	5,2	7,4	6,6	13,8	16,4	17,3	13,7		
6 Mostra una actitud flexible introduint canvis raonables en el pla del curs, quan és necessari	n 27	19	20	34	30	56	58	98	96	80	52	6,32	2,72
	% 4,7	3,3	3,5	5,9	5,2	9,7	10,0	17,0	16,6	13,8	9,0		
7 La metodologia desenvolupada en l'assignatura ha estat adequada	n 34	15	24	35	32	47	64	84	95	86	58	6,30	2,83
	% 5,9	2,6	4,2	6,1	5,5	8,1	11,1	14,5	16,4	14,9	10,0		
8 El material d'estudi i de consulta proposat (bibliografia/documents/recursos didàctics, etc.) ha estat útil per a l'aprenentatge de l'assignatura	n 39	7	20	27	38	95	69	90	85	55	40	5,97	2,65
	% 6,7	1,2	3,5	4,7	6,6	16,4	11,9	15,6	14,7	9,5	6,9		
9 La seva manera d'explicar aconseguix motivar l'alumnat	n 75	29	27	25	36	57	57	61	69	78	59	5,58	3,28
	% 13,0	5,0	4,7	4,3	6,2	9,9	9,9	10,6	11,9	13,5	10,2		
10 El tipus de treball realitzat (lectures, exercicis, estudis, pràctiques ...) ha contribuït a un bon aprenentatge de l'assignatura	n 29	18	23	24	29	64	66	92	93	83	47	6,29	2,71
	% 5,0	3,1	4,0	4,2	5,0	11,1	11,4	15,9	16,1	14,4	8,1		
11 Fomenta, facilita i crea un bon clima de treball i participació a classe	n 39	24	29	31	33	49	54	70	88	85	71	6,19	3,02
	% 6,7	4,2	5,0	5,4	5,7	8,5	9,3	12,1	15,2	14,7	12,3		
12 El volum de feina exigida és proporcional als crèdits de l'assignatura	n 65	30	21	38	31	60	54	77	89	64	45	5,59	3,12
	% 11,2	5,2	3,6	6,6	5,4	10,4	9,3	13,3	15,4	11,1	7,8		
13 El tipus d'avaluació previst (criteris i procediments) s'adequa a l'assignatura	n 39	20	32	23	34	56	50	85	105	81	36	6,05	2,87
	% 6,7	3,5	5,5	4,0	5,9	9,7	8,7	14,7	18,2	14,0	6,2		
14 Manté un bon clima de comunicació i relació amb els estudiants	n 40	17	26	19	26	51	48	51	81	116	99	6,64	3,06
	% 6,9	2,9	4,5	3,3	4,5	8,8	8,3	8,8	14,0	20,1	17,1		
15 Mostra interès perquè els alumnes aprenguin	n 25	17	25	22	22	64	42	61	90	110	95	6,77	2,86
	% 4,3	2,9	4,3	3,8	3,8	11,1	7,3	10,6	15,6	19,0	16,4		
16 En general, estic satisfet/a amb la qualitat del treball desenvolupat pel/per la professor/a	n 25	26	26	24	40	35	55	74	81	107	75	6,50	2,91
	% 4,3	4,5	4,5	4,2	6,9	6,1	9,5	12,8	14,0	18,5	13,0		

Gràfic de mitjanes: mitjana del departament i mitjana mínima i màxima del professorat participant en l'enquesta



Distribució per intervals de les puntuacions mitjanes del professorat del departament participant en l'enquesta



Agrupació dels ítems per categories

DEPT:

MATEMÀTICA APLICADA I ANÀLISI

Cat_1. Saber-domini de la matèria (ítems 3 i 4)

Inclou el grau de confiança que té l'alumnat respecte del domini de la matèria que té el professor i dels coneixements que transmet a l'hora de donar una visió àmplia de la matèria.

Intervals de les mitjanes	3. Presenta una visió àmplia de l'assignatura		4. Mostra un coneixement adequat de la matèria	
	freqüència	percentatge	freqüència	percentatge
(0 - 2,5)	0	0,00%	0	0,00%
(2,5 - 5)	2	8,00%	1	4,00%
(5 - 7,5)	12	48,00%	6	24,00%
(7,5 - 10)	11	44,00%	18	72,00%
Mitjana	MÍNIMA 3,59 MÀXIMA 9,00	GLOBAL 6,81	MÍNIMA 5,00 MÀXIMA 9,82	GLOBAL 7,91
Mitjana GLOBAL de la CATEGORIA			7,36	

Cat_2. Organització i planificació de l'actuació docent (ítems 1,2 i 6)

Aquesta dimensió no avalua el Pla docent en si mateix (instrument a disposició de la comunitat universitària) sinó el que se'n deriva de l'aplicació a través de:

- La comunicació a l'alumnat, a l'inici del curs, del marc de referència del professor en relació amb els objectius, els criteris de l'organització i la seqüència de la matèria i el que s'espera de l'alumne i com serà avaluat.
- La capacitat de planificar adequadament el desenvolupament de l'assignatura i incloure-hi com a actitud important la flexibilitat o capacitat d'introduir canvis en el pla de curs inicial, de manera que es respecti el que és substancial a la matèria, segons la conjuntura del grup o altres situacions no previstes.

Intervals de les mitjanes	1. A l'inici del curs ha explicat amb claredat els objectius, el programa de l'assignatura i els criteris d'avaluació		2. Planifica adequadament el desenvolupament de l'assignatura (sessions, activitats, ritme)		6. Mostra una actitud flexible amb la introducció de canvis raonables dins el pla del curs, quan és necessari.	
	freqüència	percentatge	freqüència	percentatge	freqüència	percentatge
(0 - 2,5)	0	0,00%	0	0,00%	0	0,00%
(2,5 - 5)	2	8,00%	3	12,00%	7	28,00%
(5 - 7,5)	14	56,00%	13	52,00%	9	36,00%
(7,5 - 10)	9	36,00%	9	36,00%	9	36,00%
Mitjana	MÍNIMA 4,06 MÀXIMA 8,83	GLOBAL 7,03	MÍNIMA 3,13 MÀXIMA 9,04	GLOBAL 6,77	MÍNIMA 2,60 MÀXIMA 9,59	GLOBAL 6,32
Mitjana GLOBAL de la CATEGORIA					6,71	

Cat_3. L'exposició docent (ítems 5 i 9)

Inclou dos aspectes implícits en l'acte docent:

- La claredat de l'exposició, amb independència de la metodologia o del format de classe considerat (magistral, pràctiques, etc.)
- La motivació de l'alumnat o la capacitat de transmetre, a través de l'exposició docent, l'interès per l'assignatura.

Intervals de les mitjanes	5. Transmet amb claredat els continguts de l'assignatura		9. La seva manera d'explicar aconsegueix motivar l'alumnat	
	freqüència	percentatge	freqüència	percentatge
(0 - 2,5)	0	0,00%	3	12,00%
(2,5 - 5)	7	28,00%	6	24,00%
(5 - 7,5)	9	36,00%	7	28,00%
(7,5 - 10)	9	36,00%	9	36,00%
Mitjana	MÍNIMA 2,60 MÀXIMA 9,59	GLOBAL 6,58	MÍNIMA 1,29 MÀXIMA 9,19	GLOBAL 5,58
Mitjana GLOBAL de la CATEGORIA			6,08	

Cat_4. Metodologia i ús de recursos en el procés d'ensenyament-aprenentatge (ítems 7, 8 i 10)

Suposa avaluar l'actuació del professor en relació amb:

- L'adequació de la metodologia o de les estratègies d'aprenentatge en el context de la classe o de la situació docent
- La capacitat d'orientar adequadament l'estudiant per desenvolupar les feines mitjançant diferents activitats i treballs
- La qualitat del material d'estudi i dels recursos aportats

Intervals de les mitjanes	7. La metodologia desenvolupada en l'assignatura ha estat adequada		8. El material d'estudi i de consulta proposat (bibliografia, documents, recursos didàctics, etc.) ha estat útil per a l'aprenentatge de l'assignatura		10. El tipus de treball realitzat (lectures, exercicis, estudis, pràctiques, etc.) ha contribuït a un bon aprenentatge de l'assignatura	
	freqüència	percentatge	freqüència	percentatge	freqüència	percentatge
(0 - 2,5)	0	0,00%	1	4,00%	0	0,00%
(2,5 - 5)	7	28,00%	4	16,00%	6	24,00%
(5 - 7,5)	9	36,00%	17	68,00%	12	48,00%
(7,5 - 10)	9	36,00%	3	12,00%	7	28,00%
Mitjana	MÍNIMA 2,60 MÀXIMA 9,33	GLOBAL 6,30	MÍNIMA 1,60 MÀXIMA 8,85	GLOBAL 5,97	MÍNIMA 2,87 MÀXIMA 9,00	GLOBAL 6,29
Mitjana GLOBAL de la CATEGORIA			6,19			

Cat_5. Actituds del professorat en la interacció amb l'alumnat, tant en el context de grup classe com en l'atenció individualitzada (ítems 11,14 i 15)

Inclou els següents aspectes:

- Actitud de respecte i de receptivitat vers l'alumnat
- Implicació personal amb el progrés dels estudiants en el procés d'aprenentatge
- Capacitat de promoure un clima de classe participatiu

Intervals de les mitjanes	11. Fomenta, facilita i crea un bon clima de treball i participació a classe		14. Manté un bon clima de comunicació i relació amb els estudiants		15. Mostra interès perquè els alumnes aprenguin	
	freqüència	percentatge	freqüència	percentatge	freqüència	percentatge
(0 - 2,5)	0	0,00%	0	0,00%	0	0,00%
(2,5 - 5)	7	28,00%	4	16,00%	4	16,00%
(5 - 7,5)	6	24,00%	9	36,00%	9	36,00%
(7,5 - 10)	12	48,00%	12	48,00%	12	48,00%
Mitjana	MÍNIMA 2,61 MÀXIMA 9,11	GLOBAL 6,19	MÍNIMA 2,94 MÀXIMA 9,45	GLOBAL 6,64	MÍNIMA 2,73 MÀXIMA 9,41	GLOBAL 6,77
Mitjana GLOBAL de la CATEGORIA			6,53			

Cat_6. Avaluació dels aprenentatges (ítems 12 i 13)

Inclou els següents aspectes:

- Coherència de les demandes de treball en relació amb els crèdits de l'assignatura i del treball desenvolupat.
- Adequació dels criteris i dels procediments d'avaluació previstos a la naturalesa i al desenvolupament de la matèria

Intervals de les mitjanes	12. El volum de feina exigida és proporcional als crèdits de l'assignatura		13. El tipus d'avaluació previst (criteris i procediments) s'adequa a l'assignatura		16. En general, estic satisfet/a amb la qualitat del treball desenvolupat pel/per la professor/professora	
	freqüència	percentatge	freqüència	percentatge	freqüència	percentatge
(0 - 2,5)	1	4,00%	1	4,00%	0	0,00%
(2,5 - 5)	6	24,00%	5	20,00%	6	0,00%
(5 - 7,5)	14	56,00%	12	48,00%	7	28,00%
(7,5 - 10)	4	16,00%	7	28,00%	12	48,00%
Mitjana	MÍNIMA 1,64 MÀXIMA 8,93	GLOBAL 5,59	MÍNIMA 2,49 MÀXIMA 8,69	GLOBAL 6,05	MÍNIMA 2,91 MÀXIMA 9,42	GLOBAL 6,50
Mitjana GLOBAL de la CATEGORIA			5,82			

Cat_7. Satisfacció global (ítem 16)

Valoració global amb la qualitat de l'actuació docent del professorat