

FILOLOGIA HISPÀNICA

1r semestre

2n semestre

INFORME AGREGAT DE DEPARTAMENT

FILOLOGIA HISPÀNICA

El professorat adscrit al Departament de/d' FILOLOGIA HISPÀNICA ha impartit docència, el 1r semestre del Curs 2004 - 2005, en l'ensenyament/els ensenyaments de: FILOLOGIA HISPANICA - COMUNICACIÓ AUDIOVISUAL. Aquest professorat va estar seleccionat prèviament en la planificació tramesa de la IAP.

L'enquesta s'ha realitzat a 25 grups classe i s'han recollit 651 respostes sobre un potencial de 1089 respostes possibles (equivalents a la suma total dels estudiants matriculats en el conjunt dels grups participants), cosa que representa un 59,78 % de resposta vàlida.

S'han elaborat informes corresponents a l'actuació docent de 25 professors/es, que han impartit 15 assignatures diferents. Quan el nombre de respostes rebudes ha estat inferior a 10, s'ha procedit a elaborar l'informe corresponent si es donaven simultàniament les condicions següents; una participació més gran o igual al 30 % dels estudiants matriculats; un error mostral més petit o igual al 0,30; i un nombre d'estudiants matriculats superior a 5.

Descripció de l'informe

L'informe s'estructura en els apartats següents:

1. Síntesi dels principals resultats.
2. Informe agregat del departament. Similar al que presenta cadascun dels professors; inclou l'anàlisi descriptiva de les dades identificadores de l'alumnat participant, la taula d'estadístics descriptius, la taula de freqüències de les respostes, el gràfic de mitjanes i la distribució per intervals de les puntuacions mitjanes del professorat participant.
3. Agrupació dels ítems per categories. En aquest cas, els 16 ítems de l'enquesta s'han agrupat en 7 categories segons la definició especificada en el manual d'avaluació. L'agrupació ha esta la següent:
 - Saber - domini de la matèria (ítems 3 i 4)
 - Organització i planificació de l'acte docent (ítems 1, 2 i 6)
 - L'exposició docent (ítems 5 i 9)
 - Metodologia i ús dels recursos en el procés d'ensenyament - aprenentatge (ítems 7, 8 i 10)
 - Actituds dels professor en la interacció amb els estudiants, tant en el context de grup classe com en l'atenció individualitzada (ítems 11, 14 i 15)
 - Avaluació dels aprenentatges (ítems 12 i 13)
 - Satisfacció global (ítem 16)

Es presenta, sobre cada categoria, la distribució de mitjanes en els intervals següents: (0 - 2,5), (2,5 - 5), (5 - 7,5) i (7,5 - 10) així com la mitjana màxima, la mitjana mínima i la mitjana global de la categoria.

1. Síntesi dels principals resultats

Caracterització de la mostra

Del total d'alumnat que ha participat en l'enquesta, un 78 % han estat dones. La mitjana d'edat se situa en els 23 anys; l'edat mínima és 17 anys i la màxima 63. Pel que fa a la situació laboral, un 47,77 % manifesta que treballa i un 37,30 % d'aquests ho fa en una jornada de més de 25 hores.

Respecte al tipus d'assignatura, un 71,74 % dels estudiants les ha cursat com a obligatòries i un 25,35 % les ha triat com a optatives. Tanmateix, s'han matriculat per primera vegada el 86,94 % dels estudiants i un 9,68 % ho ha fet dues o més vegades en la mateixa assignatura.

El 75,58 % dels estudiants afirma que ha assistit a classe molt sovint. Pel que fa a l'interès per l'assignatura, un 30,88 % manifesta que té un interès molt alt. Finalment, un 18,59 % considera que ha aprofundit molt en el contingut d'aquesta.

Valoració dels ítems

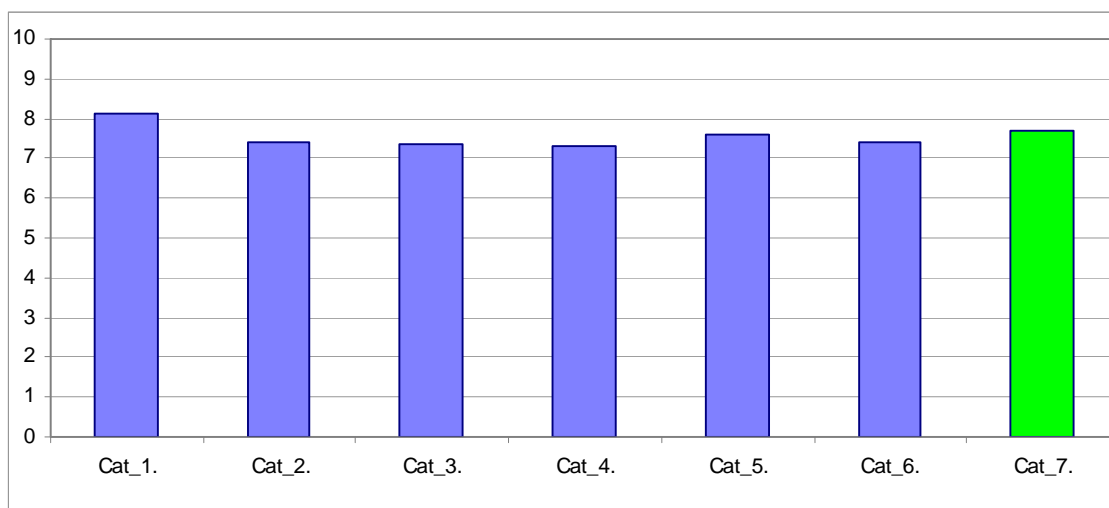
En una escala de valoració d'entre 0 a 10 (totalment en desacord - totalment d'acord), **l'ítem que s'ha valorat millor** ha estat l'Ítem 4: "Mostra un coneixement adequat de la matèria" amb una mitjana de 8,76. Per contra, l'ítem amb la valoració més baixa ha estat l'Ítem 2: "Planifica adequadament el desenvolupament de l'assignatura (sessions, activitats, ritme)" amb una mitjana de 7,00.

L'ítem de satisfacció global ("En general, estic satisfet/a amb la qualitat del treball desenvolupat per/per la professor/a") presenta una mitjana de 7,68 amb una desviació de $\pm 2,66$ en el total de la mostra del departament.

Taula resum de l'agrupació de les preguntes per categories i gràfic de mitjanes

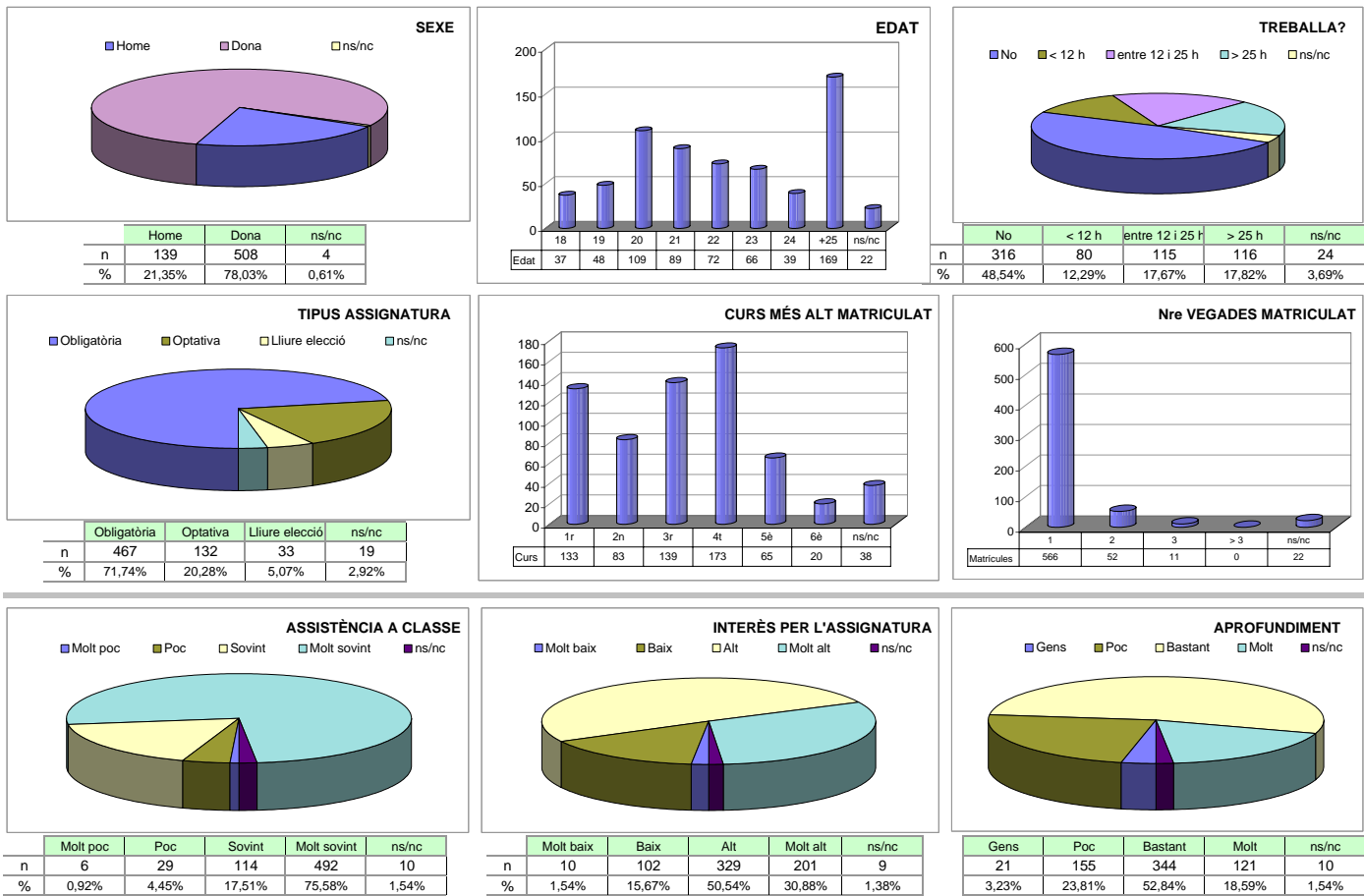
Cat_1. Saber - domini de la matèria (ítems 3 i 4)	8,14
Cat_2. Organització i planificació de l'acte docent (ítems 1,2 i 6)	7,38
Cat_3. L'exposició docent (ítems 5 i 9)	7,36
Cat_4. Metodologia i ús de recursos ... (ítems 7, 8 i 10)	7,32
Cat_5. Actituds en la interacció amb els estudiants ... (ítems 11,14 i 15)	7,61
Cat_6. Avaluació dels aprenentatges (ítems 12 i 13)	7,42
Cat_7. Satisfacció global (ítem 16)	7,68

Gràfic de les mitjanes globals de cada categoria



Grups participants 25	Curs 2004 - 2005 1r semestre	Alumnat matriculat en els grups participants: 1.089 Nombre total d'enquestes emplenades: 651	Percentatge de resposta 59,78%
---------------------------------	---------------------------------	---	--

Anàlisi descriptiva de les dades identificadores de l'alumnat participant



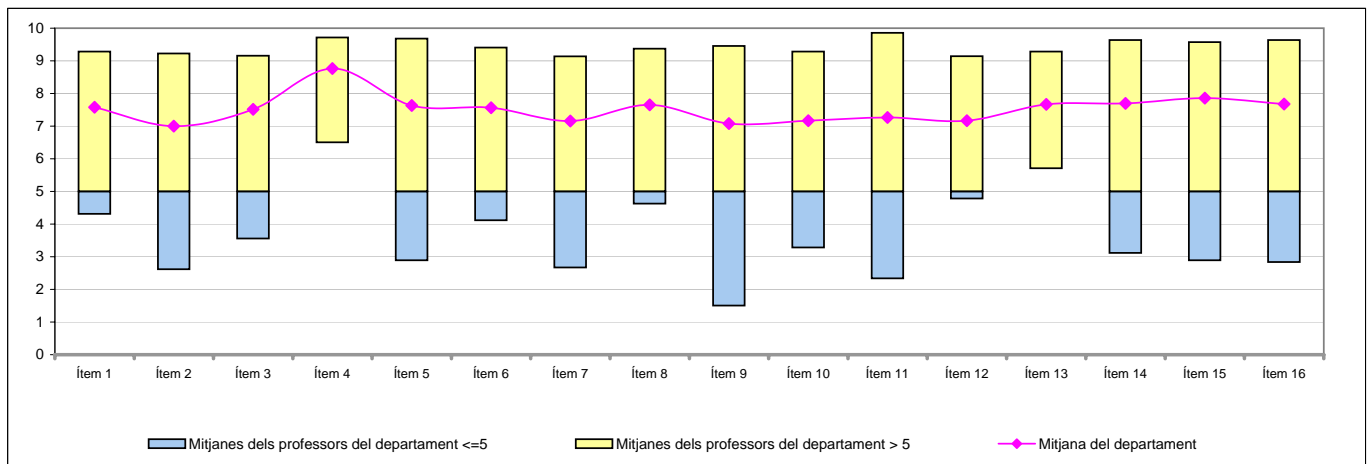
Taula d'estadístics descriptius

	respostes		departament			
	nre.	%	mitjana	desviació	mínim	màxim
1 A l'inici del curs ha explicat amb claredat els objectius, el programa de l'assignatura i els criteris d'avaluació	646	99,2	7,58	2,46	0	10
2 Planifica adequadament el desenvolupament de l'assignatura (sessions, activitats, ritme)	649	99,7	7,00	2,58	0	10
3 Presenta una visió ampla de l'assignatura	648	99,5	7,52	2,30	0	10
4 Mostra un coneixement adequat de la matèria	649	99,7	8,76	1,85	0	10
5 Transmet amb claredat els continguts de l'assignatura	645	99,1	7,63	2,48	0	10
6 Mostra una actitud flexible introduint canvis raonables en el pla del curs, quan és necessari	639	98,2	7,56	2,30	0	10
7 La metodologia desenvolupada en l'assignatura ha estat adequada	646	99,2	7,15	2,50	0	10
8 El material d'estudi i de consulta proposat (bibliografia/documents/recursos didàctics, etc.) ha estat útil per a l'aprenentatge de l'assignatura	645	99,1	7,65	2,25	0	10
9 La seva manera d'explicar aconseguieix motivar l'alumnat	648	99,5	7,08	3,05	0	10
10 El tipus de treball realitzat (lectures, exercicis, estudis, pràctiques ...) ha contribuït a un bon aprenentatge de l'assignatura	648	99,5	7,17	2,65	0	10
11 Fomenta, facilita i crea un bon clima de treball i participació a classe	649	99,7	7,27	2,75	0	10
12 El volum de feina exigit és proporcional als crèdits de l'assignatura	648	99,5	7,17	2,39	0	10
13 El tipus d'avaluació previst (criteris i procediments) s'adequa a l'assignatura	645	99,1	7,67	2,12	0	10
14 Manté un bon clima de comunicació i relació amb els estudiants	649	99,7	7,70	2,63	0	10
15 Mostra interès perquè els alumnes aprenguin	650	99,8	7,86	2,50	0	10
16 En general, estic satisfet/a amb la qualitat del treball desenvolupat pel/per la professor/a	647	99,4	7,68	2,66	0	10

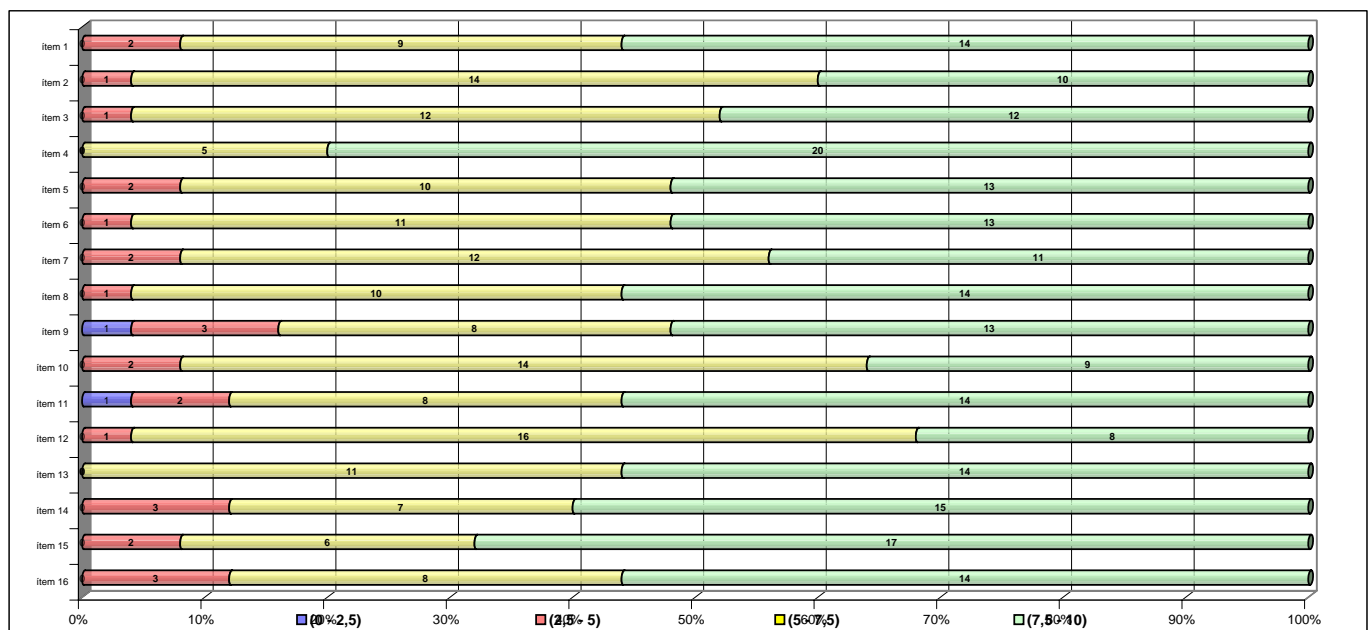
Taula de freqüències de les respostes (%)

	Escala de valoració											Mitjana	Desviació
	← Totalment en desacord										Totalment d'acord →		
	0	1	2	3	4	5	6	7	8	9	10		
1 A l'inici del curs ha explicat amb claredat els objectius, el programa de l'assignatura i els criteris d'avaluació	n 10	9	16	23	13	53	45	85	106	105	181	7,58	2,46
	% 1,5	1,4	2,5	3,5	2,0	8,1	6,9	13,1	16,3	16,1	27,8		
2 Planifica adequadament el desenvolupament de l'assignatura (sessions, activitats, ritme)	n 16	11	23	23	33	65	62	78	118	103	117	7,00	2,58
	% 2,5	1,7	3,5	3,5	5,1	10,0	9,5	12,0	18,1	15,8	18,0		
3 Presenta una visió ampla de l'assignatura	n 9	7	13	12	25	56	53	85	122	127	139	7,52	2,30
	% 1,4	1,1	2,0	1,8	3,8	8,6	8,1	13,1	18,7	19,5	21,4		
4 Mostra un coneixement adequat de la matèria	n 5	2	6	8	2	20	22	43	78	145	318	8,76	1,85
	% 0,8	0,3	0,9	1,2	0,3	3,1	3,4	6,6	12,0	22,3	48,8		
5 Transmet amb claredat els continguts de l'assignatura	n 18	8	7	15	27	38	48	78	106	124	176	7,63	2,48
	% 2,8	1,2	1,1	2,3	4,1	5,8	7,4	12,0	16,3	19,0	27,0		
6 Mostra una actitud flexible introduint canvis raonables en el pla del curs, quan és necessari	n 9	2	14	17	28	52	50	76	119	125	147	7,56	2,30
	% 1,4	0,3	2,2	2,6	4,3	8,0	7,7	11,7	18,3	19,2	22,6		
7 La metodologia desenvolupada en l'assignatura ha estat adequada	n 20	7	13	22	28	54	67	84	124	111	116	7,15	2,50
	% 3,1	1,1	2,0	3,4	4,3	8,3	10,3	12,9	19,0	17,1	17,8		
8 El material d'estudi i de consulta proposat (bibliografia/documents/recursos didàctics, etc.) ha estat útil per a l'aprenentatge de l'assignatura	n 9	11	5	9	23	49	54	82	118	143	142	7,65	2,25
	% 1,4	1,7	0,8	1,4	3,5	7,5	8,3	12,6	18,1	22,0	21,8		
9 La seva manera d'explicar aconsegueix motivar l'alumnat	n 35	27	22	19	17	41	49	78	73	107	180	7,08	3,05
	% 5,4	4,1	3,4	2,9	2,6	6,3	7,5	12,0	11,2	16,4	27,6		
10 El tipus de treball realitzat (lectures, exercicis, estudis, pràctiques ...) ha contribuït a un bon aprenentatge de l'assignatura	n 17	17	22	18	24	55	52	87	99	126	131	7,17	2,65
	% 2,6	2,6	3,4	2,8	3,7	8,4	8,0	13,4	15,2	19,4	20,1		
11 Fomenta, facilita i crea un bon clima de treball i participació a classe	n 22	18	16	15	32	52	40	81	106	92	175	7,27	2,75
	% 3,4	2,8	2,5	2,3	4,9	8,0	6,1	12,4	16,3	14,1	26,9		
12 El volum de feina exigida és proporcional als crèdits de l'assignatura	n 16	13	13	10	19	68	60	103	129	124	93	7,17	2,39
	% 2,5	2,0	2,0	1,5	2,9	10,4	9,2	15,8	19,8	19,0	14,3		
13 El tipus d'avaluació previst (criteris i procediments) s'adequa a l'assignatura	n 10	6	6	7	18	51	54	78	139	164	112	7,67	2,12
	% 1,5	0,9	0,9	1,1	2,8	7,8	8,3	12,0	21,4	25,2	17,2		
14 Manté un bon clima de comunicació i relació amb els estudiants	n 12	18	14	16	22	51	31	61	90	115	219	7,70	2,63
	% 1,8	2,8	2,2	2,5	3,4	7,8	4,8	9,4	13,8	17,7	33,6		
15 Mostra interès perquè els alumnes aprenguin	n 12	10	11	20	15	42	43	67	87	107	236	7,86	2,50
	% 1,8	1,5	1,7	3,1	2,3	6,5	6,6	10,3	13,4	16,4	36,3		
16 En general, estic satisfet/a amb la qualitat del treball desenvolupat pel/la professor/a	n 16	19	13	13	26	32	41	67	83	130	207	7,68	2,66
	% 2,5	2,9	2,0	2,0	4,0	4,9	6,3	10,3	12,7	20,0	31,8		

Gràfic de mitjanes: mitjana del departament i mitjana mínima i màxima del professorat participant en l'enquesta



Distribució per intervals de les puntuacions mitjanes del professorat del departament participant en l'enquesta



Agrupació dels ítems per categories

DEPT:

FILOLOGIA HISPÀNICA

Cat_1. Saber-domini de la matèria (ítems 3 i 4)

Inclou el grau de confiança que té l'alumnat respecte del domini de la matèria que té el professor i dels coneixements que transmet a l'hora de donar una visió àmplia de la matèria.

Intervals de les mitjanes	3. Presenta una visió àmplia de l'assignatura		4. Mostra un coneixement adequat de la matèria	
	freqüència	percentatge	freqüència	percentatge
(0 - 2,5)	0	0,00%	0	0,00%
(2,5 - 5)	1	4,00%	0	0,00%
(5 - 7,5)	12	48,00%	5	20,00%
(7,5 - 10)	12	48,00%	20	80,00%
Mitjana	MÍNIMA 3,56 MÀXIMA 9,16	GLOBAL 7,52	MÍNIMA 6,50 MÀXIMA 9,71	GLOBAL 8,76
Mitjana GLOBAL de la CATEGORIA			8,14	

Cat_2. Organització i planificació de l'actuació docent (ítems 1,2 i 6)

Aquesta dimensió no avalua el Pla docent en si mateix (instrument a disposició de la comunitat universitària) sinó el que se'n deriva de l'aplicació a través de:

- La comunicació a l'alumnat, a l'inici del curs, del marc de referència del professor en relació amb els objectius, els criteris de l'organització i la seqüència de la matèria i el que s'espera de l'alumne i com serà avaluat.
- La capacitat de planificar adequadament el desenvolupament de l'assignatura i incloure-hi com a actitud important la flexibilitat o capacitat d'introduir canvis en el pla de curs inicial, de manera que es respecti el que és substancial a la matèria, segons la conjuntura del grup o altres situacions no previstes.

Intervals de les mitjanes	1. A l'inici del curs ha explicat amb claredat els objectius, el programa de l'assignatura i els criteris d'avaluació		2. Planifica adequadament el desenvolupament de l'assignatura (sessions, activitats, ritme)		6. Mostra una actitud flexible amb la introducció de canvis raonables dins el pla del curs, quan és necessari.	
	freqüència	percentatge	freqüència	percentatge	freqüència	percentatge
(0 - 2,5)	0	0,00%	0	0,00%	0	0,00%
(2,5 - 5)	2	8,00%	1	4,00%	2	8,00%
(5 - 7,5)	9	36,00%	14	56,00%	12	48,00%
(7,5 - 10)	14	56,00%	10	40,00%	11	44,00%
Mitjana	MÍNIMA 4,31 MÀXIMA 9,29	GLOBAL 7,58	MÍNIMA 2,61 MÀXIMA 9,23	GLOBAL 7,00	MÍNIMA 2,89 MÀXIMA 9,68	GLOBAL 7,56
Mitjana GLOBAL de la CATEGORIA				7,38		

Cat_3. L'exposició docent (ítems 5 i 9)

Inclou dos aspectes implícits en l'acte docent:

- La claredat de l'exposició, amb independència de la metodologia o del format de classe considerat (magistral, pràctiques, etc.)
- La motivació de l'alumnat o la capacitat de transmetre, a través de l'exposició docent, l'interès per l'assignatura.

Intervals de les mitjanes	5. Transmet amb claredat els continguts de l'assignatura		9. La seva manera d'explicar aconsegueix motivar l'alumnat	
	freqüència	percentatge	freqüència	percentatge
(0 - 2,5)	0	0,00%	1	4,00%
(2,5 - 5)	2	8,00%	3	12,00%
(5 - 7,5)	10	40,00%	8	32,00%
(7,5 - 10)	13	52,00%	13	52,00%
Mitjana	MÍNIMA 2,89 MÀXIMA 9,68	GLOBAL 7,63	MÍNIMA 1,50 MÀXIMA 9,45	GLOBAL 7,08
Mitjana GLOBAL de la CATEGORIA			7,36	

Cat_4. Metodologia i ús de recursos en el procés d'ensenyament-aprenentatge (ítems 7, 8 i 10)

Suposa avaluar l'actuació del professor en relació amb:

- L'adequació de la metodologia o de les estratègies d'aprenentatge en el context de la classe o de la situació docent
- La capacitat d'orientar adequadament l'estudiant per desenvolupar les feines mitjançant diferents activitats i treballs
- La qualitat del material d'estudi i dels recursos aportats

7. La metodologia desenvolupada en l'assignatura ha estat adequada			8. El material d'estudi i de consulta proposat (bibliografia, documents, recursos didàctics, etc.) ha estat útil per a l'aprenentatge de l'assignatura			10. El tipus de treball realitzat (lectures, exercicis, estudis, pràctiques, etc.) ha contribuït a un bon aprenentatge de l'assignatura		
Intervals de les mitjanes	freqüència	percentatge	freqüència	percentatge	freqüència	percentatge		
(0 - 2,5)	0	0,00%	0	0,00%	0	0,00%		
(2,5 - 5)	2	8,00%	1	4,00%	2	8,00%		
(5 - 7,5)	12	48,00%	10	40,00%	14	56,00%		
(7,5 - 10)	11	44,00%	14	56,00%	9	36,00%		
Mitjana	MÍNIMA 2,67 MÀXIMA 9,14	GLOBAL 7,15	MÍNIMA 4,62 MÀXIMA 9,38	GLOBAL 7,65	MÍNIMA 3,28 MÀXIMA 9,29	GLOBAL 7,17		
Mitjana GLOBAL de la CATEGORIA			7,32					

Cat_5. Actituds del professorat en la interacció amb l'alumnat, tant en el context de grup classe com en l'atenció individualitzada (ítems 11,14 i 15)

Inclou els següents aspectes:

- Actitud de respecte i de receptivitat vers l'alumnat
- Implicació personal amb el progrés dels estudiants en el procés d'aprenentatge
- Capacitat de promoure un clima de classe participatiu

11. Fomenta, facilita i crea un bon clima de treball i participació a classe			14. Manté un bon clima de comunicació i relació amb els estudiants			15. Mostra interès perquè els alumnes aprenguin		
Intervals de les mitjanes	freqüència	percentatge	freqüència	percentatge	freqüència	percentatge		
(0 - 2,5)	1	4,00%	0	0,00%	0	0,00%		
(2,5 - 5)	2	8,00%	3	12,00%	2	8,00%		
(5 - 7,5)	8	32,00%	7	28,00%	6	24,00%		
(7,5 - 10)	14	56,00%	15	60,00%	17	68,00%		
Mitjana	MÍNIMA 2,33 MÀXIMA 9,86	GLOBAL 7,27	MÍNIMA 3,11 MÀXIMA 9,64	GLOBAL 7,70	MÍNIMA 2,89 MÀXIMA 9,57	GLOBAL 7,86		
Mitjana GLOBAL de la CATEGORIA			7,61					

Cat_6. Avaluació dels aprenentatges (ítems 12 i 13)

Inclou els següents aspectes:

- Coherència de les demandes de treball en relació amb els crèdits de l'assignatura i del treball desenvolupat.
- Adequació dels criteris i dels procediments d'avaluació previstos a la naturalesa i al desenvolupament de la

12. El volum de feina exigida és proporcional als crèdits de l'assignatura			13. El tipus d'avaluació previst (criteris i procediments) s'adequa a l'assignatura			16. En general, estic satisfet/a amb la qualitat del treball desenvolupat pel/per la professor/professora		
Intervals de les mitjanes	freqüència	percentatge	freqüència	percentatge	freqüència	percentatge		
(0 - 2,5)	0	0,00%	0	0,00%	0	0,00%		
(2,5 - 5)	1	4,00%	0	0,00%	3	0,00%		
(5 - 7,5)	16	64,00%	11	44,00%	8	32,00%		
(7,5 - 10)	8	32,00%	14	56,00%	14	56,00%		
Mitjana	MÍNIMA 4,78 MÀXIMA 9,14	GLOBAL 7,17	MÍNIMA 5,71 MÀXIMA 9,29	GLOBAL 7,67	MÍNIMA 2,83 MÀXIMA 9,64	GLOBAL 7,68		
Mitjana GLOBAL de la CATEGORIA			7,42			7,68		

Cat_7. Satisfacció global (ítem 16)

Valoració global amb la qualitat de l'actuació docent del professorat

INFORME AGREGAT DE DEPARTAMENT

FILOLOGIA HISPÀNICA

El professorat adscrit al Departament de/d' FILOLOGIA HISPÀNICA ha impartit docència, el 2n semestre del Curs 2004 - 2005, en l'ensenyament/els ensenyaments de: FILOLOGIA HISPÀNICA - TEORIA DE LA LITERATURA I LITERATURA COMPARADA - MESTRE-ESPECIALITAT EDUCACIÓ INFANTIL - MESTRE-ESPECIALITAT LLENGUA ESTRANGERA - COMUNICACIÓ AUDIOVISUAL - COMPLEMENTES FORMACIÓ PER ACCÉS COMUNIC.AUDIOVISUAL. Aquest professorat va estar seleccionat prèviament en la planificació tramesa de la IAP.

L'enquesta s'ha realitzat a 29 grups classe i s'han recollit 685 respostes sobre un potencial de 1419 respostes possibles (equivalents a la suma total dels estudiants matriculats en el conjunt dels grups participants), cosa que representa un 48,27 % de resposta vàlida.

S'han elaborat informes corresponents a l'actuació docent de 27 professors/es, que han impartit 16 assignatures diferents. Quan el nombre de respostes rebudes ha estat inferior a 10, s'ha procedit a elaborar l'informe corresponent si es donaven simultàniament les condicions següents; una participació més gran o igual al 30 % dels estudiants matriculats; un error mostral més petit o igual al 0,30; i un nombre d'estudiants matriculats superior a 5.

Descripció de l'informe

L'informe s'estructura en els apartats següents:

1. Síntesi dels principals resultats.
2. Informe agregat del departament, Similar al que presenta cadascun dels professors; inclou l'anàlisi descriptiva de les dades identificadores de l'alumnat participant, la taula d'estadístics descriptius, la taula de freqüències de les respostes, el gràfic de mitjanes i la distribució per intervals de les puntuacions mitjanes del professorat participant.
3. Agrupació dels ítems per categories. En aquest cas, els 16 ítems de l'enquesta s'han agrupat en 7 categories segons la definició especificada en el manual d'avaluació. L'agrupació ha esta la següent:
 - Saber - domini de la matèria (ítems 3 i 4)
 - Organització i planificació de l'acte docent (ítems 1, 2 i 6)
 - L'exposició docent (ítems 5 i 9)
 - Metodologia i ús dels recursos en el procés d'ensenyament - aprenentatge (ítems 7, 8 i 10)
 - Actituds dels professor en la interacció amb els estudiants, tant en el context de grup classe com en l'atenció individualitzada (ítems 11, 14 i 15)
 - Avaluació dels aprenentatges (ítems 12 i 13)
 - Satisfacció global (ítem 16)

Es presenta, sobre cada categoria, la distribució de mitjanes en els intervals següents: (0 - 2,5), (2,5 - 5), (5 - 7,5) i (7,5 - 10) així com la mitjana màxima, la mitjana mínima i la mitjana global de la categoria.

1. Síntesi dels principals resultats

Caracterització de la mostra

Del total d'alumnat que ha participat en l'enquesta, un 75 % han estat dones. La mitjana d'edat se situa en els 23 anys; l'edat mínima és 18 anys i la màxima 55. Pel que fa a la situació laboral, un 51,24 % manifesta que treballa i un 30,77 % d'aquests ho fa en una jornada de més de 25 hores.

Respecte al tipus d'assignatura, un 78,39 % dels estudiants les ha cursat com a obligatòries i un 18,54 % les ha triat com a optatives. Tanmateix, s'han matriculat per primera vegada el 85,55 % dels estudiants i un 11,39 % ho ha fet dues o més vegades en la mateixa assignatura.

El 74,31 % dels estudiants afirma que ha assistit a classe molt sovint. Pel que fa a l'interès per l'assignatura, un 25,99 % manifesta que té un interès molt alt. Finalment, un 19,42 % considera que ha aprofundit molt en el contingut d'aquesta.

Valoració dels ítems

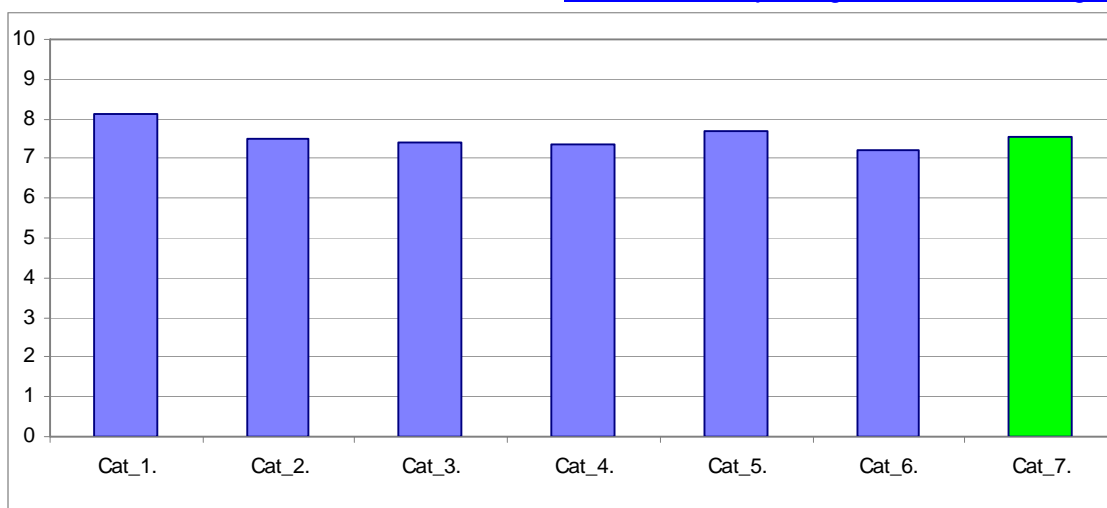
En una escala de valoració d'entre 0 a 10 (totalment en desacord - totalment d'acord), l'**ítem que s'ha valorat millor** ha estat l'Ítem 4: "Mostra un coneixement adequat de la matèria" amb una mitjana de 8,69. Per contra, l'ítem amb la valoració més baixa ha estat l'Ítem 12: "El volum de feina exigida és proporcional als crèdits de l'assignatura" amb una mitjana de 7,04.

L'ítem de satisfacció global ("En general, estic satisfet/a amb la qualitat del treball desenvolupat per/per la professor/a") presenta una mitjana de 7,57 amb una desviació de $\pm 2,50$ en el total de la mostra del departament.

Taula resum de l'agrupació de les preguntes per categories i gràfic de mitjanes

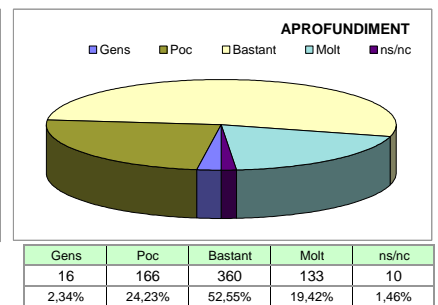
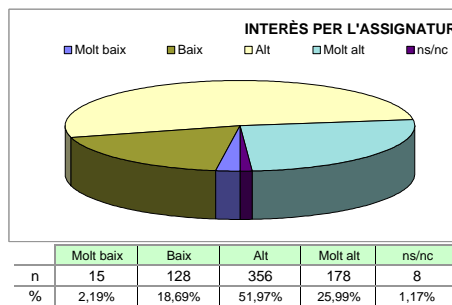
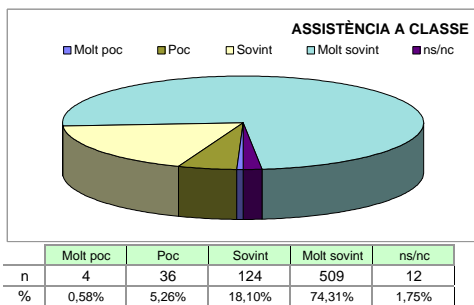
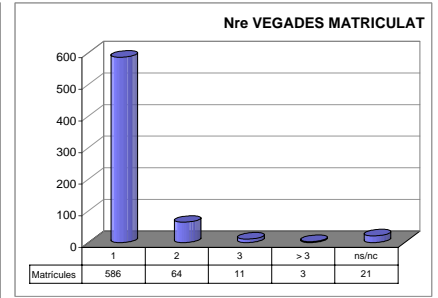
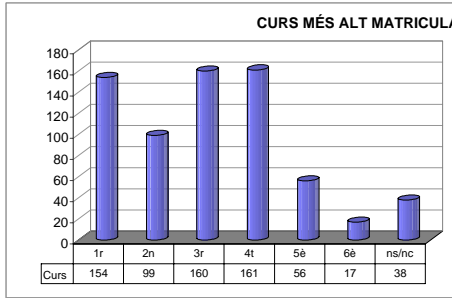
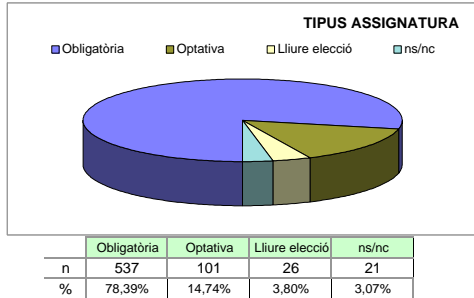
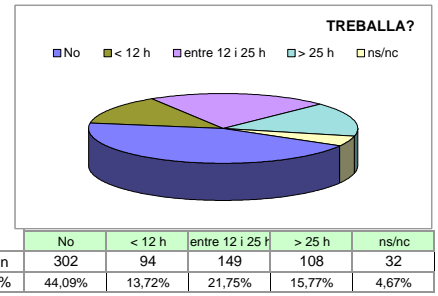
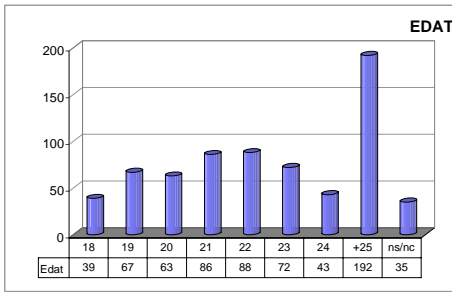
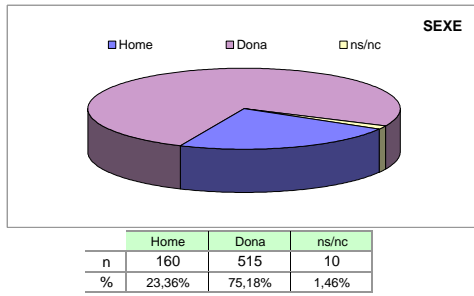
Cat_1. Saber - domini de la matèria (ítems 3 i 4)	8,12
Cat_2. Organització i planificació de l'acte docent (ítems 1,2 i 6)	7,49
Cat_3. L'exposició docent (ítems 5 i 9)	7,38
Cat_4. Metodologia i ús de recursos ... (ítems 7, 8 i 10)	7,37
Cat_5. Actituds en la interacció amb els estudiants ... (ítems 11,14 i 15)	7,71
Cat_6. Avaluació dels aprenentatges (ítems 12 i 13)	7,23
Cat_7. Satisfacció global (ítem 16)	7,57

Gràfic de les mitjanes globals de cada categoria



Grups participants 29	Curs 2004 - 2005 2n semestre	Alumnat matriculat en els grups participants: 1.419 Nombre total d'enquestes empenades: 685	Percentatge de resposta 48,27%
---------------------------------	---------------------------------	--	--

Anàlisi descriptiva de les dades identificadores de l'alumnat participant



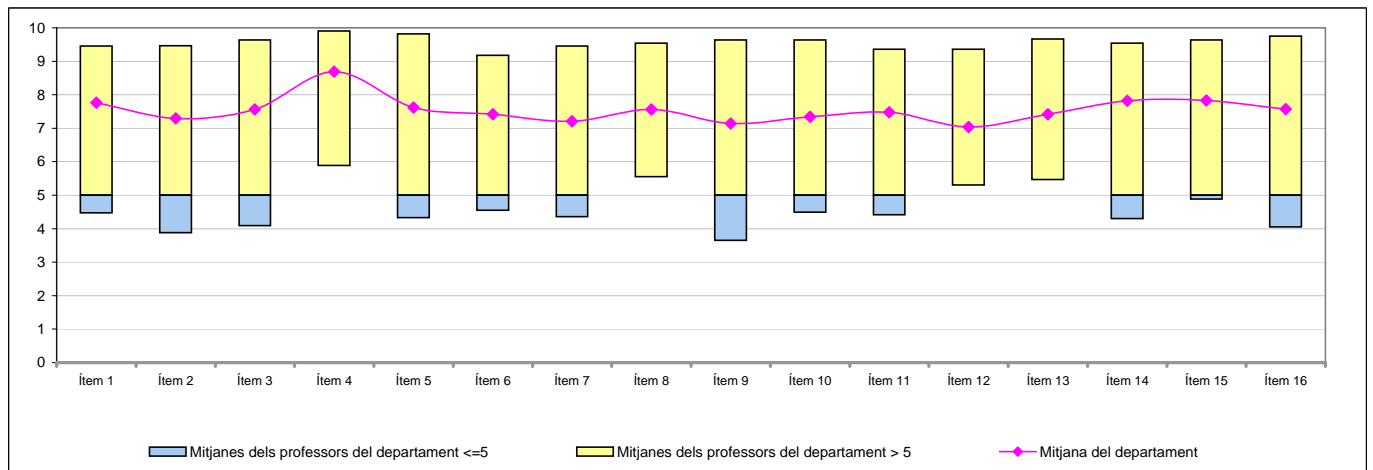
Taula d'estadístics descriptius

	respostes		departament			
	nre.	%	mitjana	desviació	mínim	màxim
1 A l'inici del curs ha explicat amb claredat els objectius, el programa de l'assignatura i els criteris d'avaluació	671	98,0	7,77	2,14	0	10
2 Planifica adequadament el desenvolupament de l'assignatura (sessions, activitats, ritme)	673	98,2	7,29	2,38	0	10
3 Presenta una visió ampla de l'assignatura	677	98,8	7,56	2,23	0	10
4 Mostra un coneixement adequat de la matèria	675	98,5	8,69	1,88	0	10
5 Transmet amb claredat els continguts de l'assignatura	677	98,8	7,62	2,33	0	10
6 Mostra una actitud flexible introduint canvis raonables en el pla del curs, quan és necessari	672	98,1	7,42	2,29	0	10
7 La metodologia desenvolupada en l'assignatura ha estat adequada	677	98,8	7,21	2,36	0	10
8 El material d'estudi i de consulta proposat (bibliografia/documents/recursos didàctics, etc.) ha estat útil per a l'aprenentatge de l'assignatura	676	98,7	7,56	2,19	0	10
9 La seva manera d'explicar aconseguir motivar l'alumnat	679	99,1	7,14	2,80	0	10
10 El tipus de treball realitzat (lectures, exercicis, estudis, pràctiques ...) ha contribuït a un bon aprenentatge de l'assignatura	674	98,4	7,34	2,28	0	10
11 Fomenta, facilita i crea un bon clima de treball i participació a classe	678	99,0	7,48	2,45	0	10
12 El volum de feina exigit és proporcional als crèdits de l'assignatura	674	98,4	7,04	2,47	0	10
13 El tipus d'avaluació previst (criteris i procediments) s'adequa a l'assignatura	676	98,7	7,42	2,20	0	10
14 Manté un bon clima de comunicació i relació amb els estudiants	682	99,6	7,82	2,42	0	10
15 Mostra interès perquè els alumnes aprenguin	678	99,0	7,83	2,33	0	10
16 En general, estic satisfet/a amb la qualitat del treball desenvolupat pel/per la professor/a	675	98,5	7,57	2,50	0	10

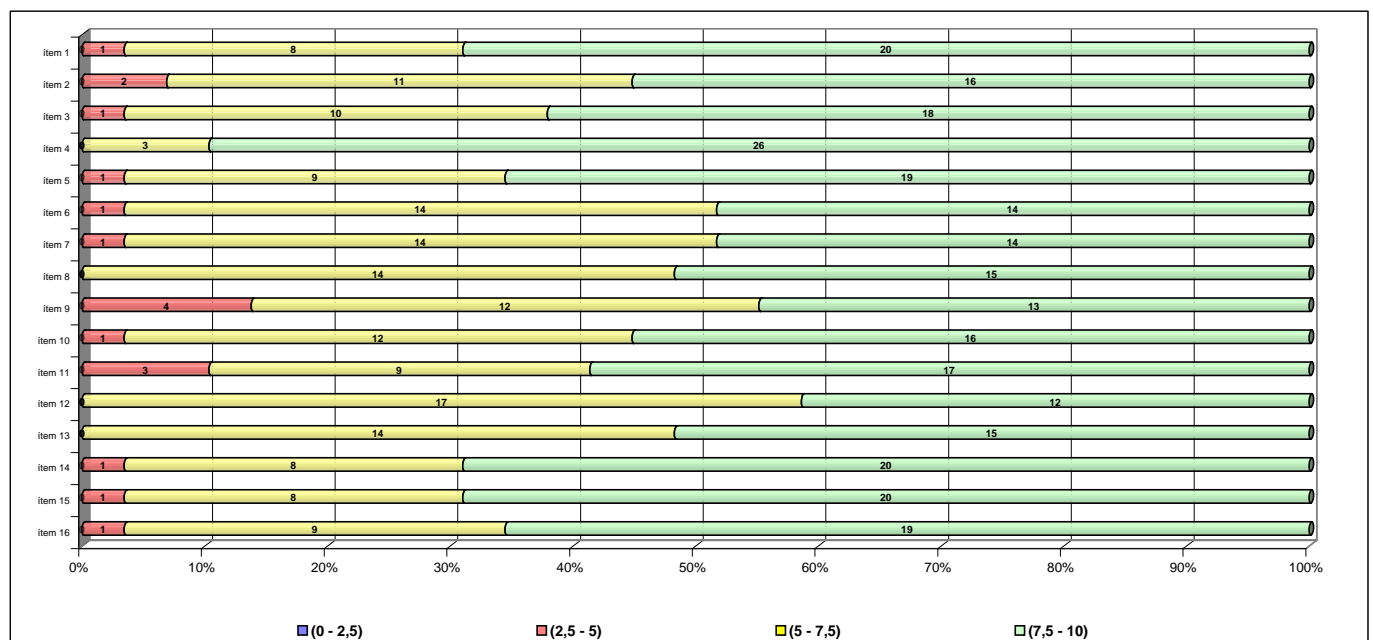
Taula de freqüències de les respostes (%)

	Escala de valoració											Mitjana	Desviació	
	← Totalment en desacord										Totalment d'acord →			
	0	1	2	3	4	5	6	7	8	9	10			
1 A l'inici del curs ha explicat amb claredat els objectius, el programa de l'assignatura i els criteris d'avaluació	n	5	8	7	14	9	53	65	97	116	121	176	7,77	2,14
	%	0,7	1,2	1,0	2,0	1,3	7,7	9,5	14,2	16,9	17,7	25,7		
2 Planifica adequadament el desenvolupament de l'assignatura (sessions, activitats, ritme)	n	12	14	16	15	14	51	81	109	118	118	125	7,29	2,38
	%	1,8	2,0	2,3	2,2	2,0	7,4	11,8	15,9	17,2	17,2	18,2		
3 Presenta una visió ampla de l'assignatura	n	9	8	15	15	10	50	57	100	153	120	140	7,56	2,23
	%	1,3	1,2	2,2	2,2	1,5	7,3	8,3	14,6	22,3	17,5	20,4		
4 Mostra un coneixement adequat de la matèria	n	6	6	4	4	7	21	21	37	95	179	295	8,69	1,88
	%	0,9	0,9	0,6	0,6	1,0	3,1	3,1	5,4	13,9	26,1	43,1		
5 Transmet amb claredat els continguts de l'assignatura	n	14	12	7	15	22	29	53	106	126	145	148	7,62	2,33
	%	2,0	1,8	1,0	2,2	3,2	4,2	7,7	15,5	18,4	21,2	21,6		
6 Mostra una actitud flexible introduint canvis raonables en el pla del curs, quan és necessari	n	13	7	11	20	12	54	67	108	130	121	129	7,42	2,29
	%	1,9	1,0	1,6	2,9	1,8	7,9	9,8	15,8	19,0	17,7	18,8		
7 La metodologia desenvolupada en l'assignatura ha estat adequada	n	13	11	13	23	25	54	61	107	146	119	105	7,21	2,36
	%	1,9	1,6	1,9	3,4	3,6	7,9	8,9	15,6	21,3	17,4	15,3		
8 El material d'estudi i de consulta proposat (bibliografia/documents/recursos didàctics, etc.) ha estat útil per a l'aprenentatge de l'assignatura	n	10	6	11	9	16	53	72	100	137	120	142	7,56	2,19
	%	1,5	0,9	1,6	1,3	2,3	7,7	10,5	14,6	20,0	17,5	20,7		
9 La seva manera d'explicar aconsegueix motivar l'alumnat	n	26	16	26	20	21	55	54	97	89	106	169	7,14	2,80
	%	3,8	2,3	3,8	2,9	3,1	8,0	7,9	14,2	13,0	15,5	24,7		
10 El tipus de treball realitzat (lectures, exercicis, estudis, pràctiques ...) ha contribuït a un bon aprenentatge de l'assignatura	n	9	8	16	12	27	60	65	102	141	107	127	7,34	2,28
	%	1,3	1,2	2,3	1,8	3,9	8,8	9,5	14,9	20,6	15,6	18,5		
11 Fomenta, facilita i crea un bon clima de treball i participació a classe	n	13	7	18	19	26	42	71	78	122	112	170	7,48	2,45
	%	1,9	1,0	2,6	2,8	3,8	6,1	10,4	11,4	17,8	16,4	24,8		
12 El volum de feina exigida és proporcional als crèdits de l'assignatura	n	15	15	15	21	36	57	62	107	134	108	104	7,04	2,47
	%	2,2	2,2	2,2	3,1	5,3	8,3	9,1	15,6	19,6	15,8	15,2		
13 El tipus d'avaluació previst (criteris i procediments) s'adequa a l'assignatura	n	11	5	14	12	17	58	73	92	152	131	111	7,42	2,20
	%	1,6	0,7	2,0	1,8	2,5	8,5	10,7	13,4	22,2	19,1	16,2		
14 Manté un bon clima de comunicació i relació amb els estudiants	n	13	10	8	19	19	40	50	75	95	143	210	7,82	2,42
	%	1,9	1,5	1,2	2,8	2,8	5,8	7,3	10,9	13,9	20,9	30,7		
15 Mostra interès perquè els alumnes aprenguin	n	8	10	17	11	15	41	50	68	128	135	195	7,83	2,33
	%	1,2	1,5	2,5	1,6	2,2	6,0	7,3	9,9	18,7	19,7	28,5		
16 En general, estic satisfet/a amb la qualitat del treball desenvolupat pel/per la professor/a	n	14	15	17	18	19	29	56	73	121	158	155	7,57	2,50
	%	2,0	2,2	2,5	2,6	2,8	4,2	8,2	10,7	17,7	23,1	22,6		

Gràfic de mitjanes: mitjana del departament i mitjana mínima i màxima del professorat participant en l'enquesta



Distribució per intervals de les puntuacions mitjanes del professorat del departament participant en l'enquesta



Agrupació dels ítems per categories

DEPT:

FILOLOGIA HISPÀNICA

Cat_1. Saber-domini de la matèria (ítems 3 i 4)

Inclou el grau de confiança que té l'alumnat respecte del domini de la matèria que té el professor i dels coneixements que transmet a l'hora de donar una visió àmplia de la matèria.

Intervals de les mitjanes	3. Presenta una visió àmplia de l'assignatura		4. Mostra un coneixement adequat de la matèria	
	freqüència	percentatge	freqüència	percentatge
(0 - 2,5)	0	0,00%	0	0,00%
(2,5 - 5)	1	3,45%	0	0,00%
(5 - 7,5)	10	34,48%	3	10,34%
(7,5 - 10)	18	62,07%	26	89,66%
Mitjana	MÍNIMA 4,08 MÀXIMA 9,64	GLOBAL 7,56	MÍNIMA 5,88 MÀXIMA 9,91	GLOBAL 8,69
Mitjana GLOBAL de la CATEGORIA			8,12	

Cat_2. Organització i planificació de l'actuació docent (ítems 1,2 i 6)

Aquesta dimensió no avalua el Pla docent en si mateix (instrument a disposició de la comunitat universitària) sinó el que se'n deriva de l'aplicació a través de:

- La comunicació a l'alumnat, a l'inici del curs, del marc de referència del professor en relació amb els objectius, els criteris de l'organització i la seqüència de la matèria i el que s'espera de l'alumne i com serà avaluat.
- La capacitat de planificar adequadament el desenvolupament de l'assignatura i incloure-hi com a actitud important la flexibilitat o capacitat d'introduir canvis en el pla de curs inicial, de manera que es respecti el que és substancial a la matèria, segons la conjuntura del grup o altres situacions no previstes.

Intervals de les mitjanes	1. A l'inici del curs ha explicat amb claredat els objectius, el programa de l'assignatura i els criteris d'avaluació		2. Planifica adequadament el desenvolupament de l'assignatura (sessions, activitats, ritme)		6. Mostra una actitud flexible amb la introducció de canvis raonables dins el pla del curs, quan és necessari.	
	freqüència	percentatge	freqüència	percentatge	freqüència	percentatge
(0 - 2,5)	0	0,00%	0	0,00%	0	0,00%
(2,5 - 5)	1	3,45%	2	6,90%	1	3,45%
(5 - 7,5)	8	27,59%	11	37,93%	14	48,28%
(7,5 - 10)	20	68,97%	16	55,17%	14	48,28%
Mitjana	MÍNIMA 4,47 MÀXIMA 9,45	GLOBAL 7,77	MÍNIMA 3,88 MÀXIMA 9,46	GLOBAL 7,29	MÍNIMA 4,32 MÀXIMA 9,82	GLOBAL 7,42
Mitjana GLOBAL de la CATEGORIA			7,49			

Cat_3. L'exposició docent (ítems 5 i 9)

Inclou dos aspectes implícits en l'acte docent:

- La claredat de l'exposició, amb independència de la metodologia o del format de classe considerat (magistral, pràctiques, etc.)
- La motivació de l'alumnat o la capacitat de transmetre, a través de l'exposició docent, l'interès per l'assignatura.

Intervals de les mitjanes	5. Transmet amb claredat els continguts de l'assignatura		9. La seva manera d'explicar aconsegueix motivar l'alumnat	
	freqüència	percentatge	freqüència	percentatge
(0 - 2,5)	0	0,00%	0	0,00%
(2,5 - 5)	1	3,45%	4	13,79%
(5 - 7,5)	9	31,03%	12	41,38%
(7,5 - 10)	19	65,52%	13	44,83%
Mitjana	MÍNIMA 4,32 MÀXIMA 9,82	GLOBAL 7,62	MÍNIMA 3,64 MÀXIMA 9,64	GLOBAL 7,14
Mitjana GLOBAL de la CATEGORIA			7,38	

Cat_4. Metodologia i ús de recursos en el procés d'ensenyament-aprenentatge (ítems 7, 8 i 10)

Suposa avaluar l'actuació del professor en relació amb:

- L'adequació de la metodologia o de les estratègies d'aprenentatge en el context de la classe o de la situació docent
- La capacitat d'orientar adequadament l'estudiant per desenvolupar les feines mitjançant diferents activitats i treballs
- La qualitat del material d'estudi i dels recursos aportats

Intervals de les mitjanes	7. La metodologia desenvolupada en l'assignatura ha estat adequada		8. El material d'estudi i de consulta proposat (bibliografia, documents, recursos didàctics, etc.) ha estat útil per a l'aprenentatge de l'assignatura		10. El tipus de treball realitzat (lectures, exercicis, estudis, pràctiques, etc.) ha contribuït a un bon aprenentatge de l'assignatura	
	freqüència	percentatge	freqüència	percentatge	freqüència	percentatge
(0 - 2,5)	0	0,00%	0	0,00%	0	0,00%
(2,5 - 5)	1	3,45%	0	0,00%	1	3,45%
(5 - 7,5)	14	48,28%	14	48,28%	12	41,38%
(7,5 - 10)	14	48,28%	15	51,72%	16	55,17%
Mitjana	MÍNIMA 4,35 MÀXIMA 9,45	GLOBAL 7,21	MÍNIMA 5,54 MÀXIMA 9,55	GLOBAL 7,56	MÍNIMA 4,48 MÀXIMA 9,64	GLOBAL 7,34
Mitjana GLOBAL de la CATEGORIA			7,37			

Cat_5. Actituds del professorat en la interacció amb l'alumnat, tant en el context de grup classe com en l'atenció individualitzada (ítems 11,14 i 15)

Inclou els següents aspectes:

- Actitud de respecte i de receptivitat vers l'alumnat
- Implicació personal amb el progrés dels estudiants en el procés d'aprenentatge
- Capacitat de promoure un clima de classe participatiu

Intervals de les mitjanes	11. Fomenta, facilita i crea un bon clima de treball i participació a classe		14. Manté un bon clima de comunicació i relació amb els estudiants		15. Mostra interès perquè els alumnes aprenguin	
	freqüència	percentatge	freqüència	percentatge	freqüència	percentatge
(0 - 2,5)	0	0,00%	0	0,00%	0	0,00%
(2,5 - 5)	3	10,34%	1	3,45%	1	3,45%
(5 - 7,5)	9	31,03%	8	27,59%	8	27,59%
(7,5 - 10)	17	58,62%	20	68,97%	20	68,97%
Mitjana	MÍNIMA 4,41 MÀXIMA 9,36	GLOBAL 7,48	MÍNIMA 4,29 MÀXIMA 9,55	GLOBAL 7,82	MÍNIMA 4,88 MÀXIMA 9,64	GLOBAL 7,83
Mitjana GLOBAL de la CATEGORIA			7,71			

Cat_6. Avaluació dels aprenentatges (ítems 12 i 13)

Inclou els següents aspectes:

- Coherència de les demandes de treball en relació amb els crèdits de l'assignatura i del treball desenvolupat.
- Adequació dels criteris i dels procediments d'avaluació previstos a la naturalesa i al desenvolupament de la matèria

Intervals de les mitjanes	12. El volum de feina exigida és proporcional als crèdits de l'assignatura		13. El tipus d'avaluació previst (criteris i procediments) s'adequa a l'assignatura		16. En general, estic satisfet/a amb la qualitat del treball desenvolupat pel/per la professor/professora	
	freqüència	percentatge	freqüència	percentatge	freqüència	percentatge
(0 - 2,5)	0	0,00%	0	0,00%	0	0,00%
(2,5 - 5)	0	0,00%	0	0,00%	1	0,00%
(5 - 7,5)	17	58,62%	14	48,28%	9	31,03%
(7,5 - 10)	12	41,38%	15	51,72%	19	65,52%
Mitjana	MÍNIMA 5,29 MÀXIMA 9,36	GLOBAL 7,04	MÍNIMA 5,46 MÀXIMA 9,67	GLOBAL 7,42	MÍNIMA 4,04 MÀXIMA 9,75	GLOBAL 7,57
Mitjana GLOBAL de la CATEGORIA			7,23		7,57	

Cat_7. Satisfacció global (ítem 16)

Valoració global amb la qualitat de l'actuació docent del professorat