

# **DISSENY I IMATGE**

1r semestre

2n semestre

## INFORME AGREGAT DE DEPARTAMENT

### DISSENY I IMATGE

El professorat adscrit al Departament de/d' DISSENY I IMATGE ha impartit docència, el 1r semestre del Curs 2004 - 2005, en l'ensenyament/els ensenyaments de: BELLES ARTS. Aquest professorat va estar seleccionat prèviament en la planificació tramesa de la IAP.

L'enquesta s'ha realitzat a 37 grups classe i s'han recollit 813 respostes sobre un potencial de 1847 respostes possibles (equivalents a la suma total dels estudiants matriculats en el conjunt dels grups participants), cosa que representa un 44,02 % de resposta vàlida.

S'han elaborat informes corresponents a l'actuació docent de 23 professors/es, que han impartit 21 assignatures diferents. Quan el nombre de respostes rebudes ha estat inferior a 10, s'ha procedit a elaborar l'informe corresponent si es donaven simultàniament les condicions següents; una participació més gran o igual al 30 % dels estudiants matriculats; un error mostral més petit o igual al 0,30; i un nombre d'estudiants matriculats superior a 5.

#### **Descripció de l'informe**

L'informe s'estructura en els apartats següents:

1. Síntesi dels principals resultats.
2. Informe agregat del departament, Similar al que presenta cadascun dels professors; inclou l'anàlisi descriptiva de les dades identificadores de l'alumnat participant, la taula d'estadístics descriptius, la taula de freqüències de les respostes, el gràfic de mitjanes i la distribució per intervals de les puntuacions mitjanes del professorat participant.
3. Agrupació dels ítems per categories. En aquest cas, els 16 ítems de l'enquesta s'han agrupat en 7 categories segons la definició especificada en el manual d'avaluació. L'agrupació ha esta la següent:
  - Saber - domini de la matèria (ítems 3 i 4)
  - Organització i planificació de l'acte docent (ítems 1, 2 i 6)
  - L'exposició docent (ítems 5 i 9)
  - Metodologia i ús dels recursos en el procés d'ensenyament - aprenentatge (ítems 7, 8 i 10)
  - Actituds dels professor en la interacció amb els estudiants, tant en el context de grup classe com en l'atenció individualitzada (ítems 11, 14 i 15)
  - Avaluació dels aprenentatges (ítems 12 i 13)
  - Satisfacció global (ítem 16)

Es presenta, sobre cada categoria, la distribució de mitjanes en els intervals següents: (0 - 2,5), (2,5 - 5), (5 - 7,5) i (7,5 - 10) així com la mitjana màxima, la mitjana mínima i la mitjana global de la categoria.

## 1. Síntesi dels principals resultats

### Caracterització de la mostra

Del total d'alumnat que ha participat en l'enquesta, un 71 % han estat dones. La mitjana d'edat se situa en els 22 anys; l'edat mínima és 17 anys i la màxima 60. Pel que fa a la situació laboral, un 41,21 % manifesta que treballa i un 25,67 % d'aquests ho fa en una jornada de més de 25 hores.

Respecte al tipus d'assignatura, un 63,35 % dels estudiants les ha cursat com a obligatòries i un 33,09 % les ha triat com a optatives. Tanmateix, s'han matriculat per primera vegada el 89,91 % dels estudiants i un 8,12 % ho ha fet dues o més vegades en la mateixa assignatura.

El 58,79 % dels estudiants afirma que ha assistit a classe molt sovint. Pel que fa a l'interès per l'assignatura, un 24,23 % manifesta que té un interès molt alt. Finalment, un 12,67 % considera que ha aprofundit molt en el contingut d'aquesta.

### Valoració dels ítems

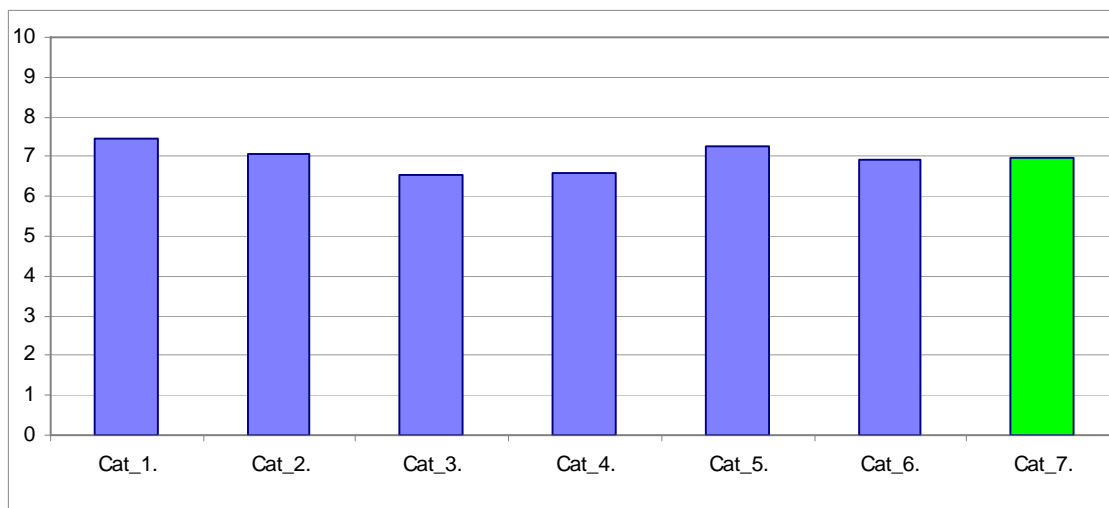
En una escala de valoració d'entre 0 a 10 (totalment en desacord - totalment d'acord), **l'ítem que s'ha valorat millor** ha estat l'Ítem 4: "Mostra un coneixement adequat de la matèria" amb una mitjana de 8,11. Per contra, l'ítem amb la valoració més baixa ha estat l'Ítem 9: "La seva manera d'explicar aconseguix motivar l'alumnat" amb una mitjana de 6,21.

L'ítem de satisfacció global ("En general, estic satisfet/a amb la qualitat del treball desenvolupat per/per la professor/a") presenta una mitjana de 6,99 amb una desviació de  $\pm 2,41$  en el total de la mostra del departament.

### Taula resum de l'agrupació de les preguntes per categories i gràfic de mitjanes

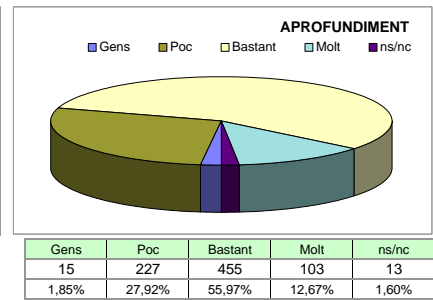
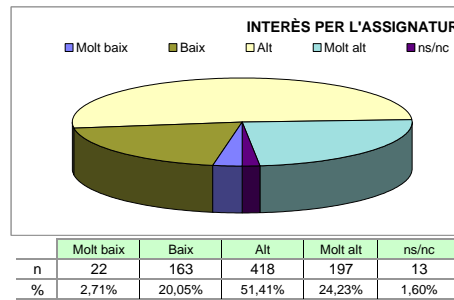
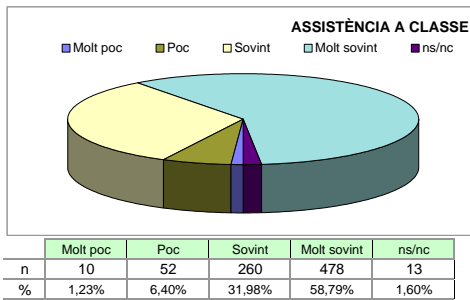
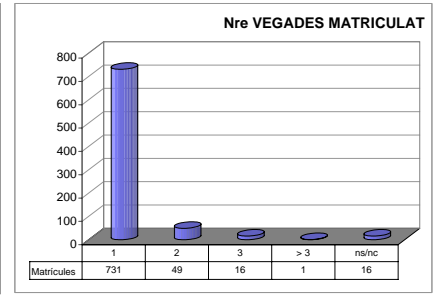
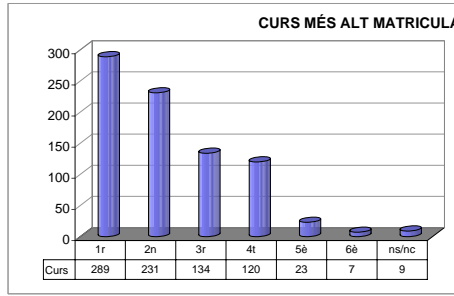
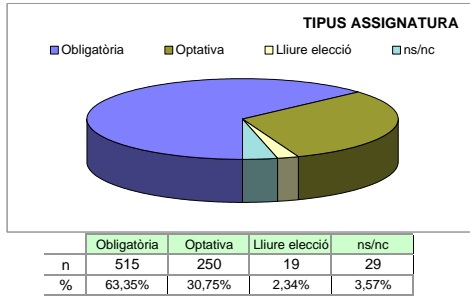
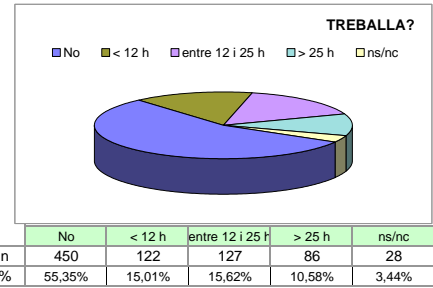
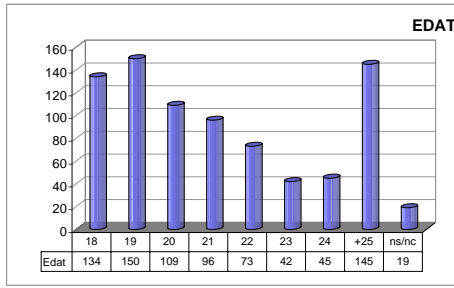
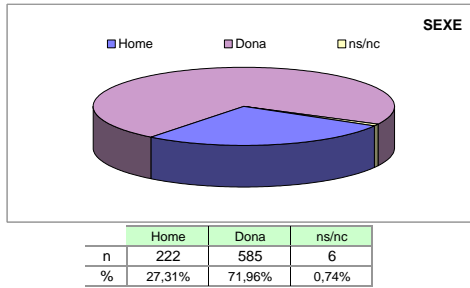
Cat_1. Saber - domini de la matèria (ítems 3 i 4)	7,43
Cat_2. Organització i planificació de l'acte docent (ítems 1,2 i 6)	7,09
Cat_3. L'exposició docent (ítems 5 i 9)	6,54
Cat_4. Metodologia i ús de recursos ... (ítems 7, 8 i 10)	6,61
Cat_5. Actituds en la interacció amb els estudiants ... (ítems 11,14 i 15)	7,27
Cat_6. Avaluació dels aprenentatges (ítems 12 i 13)	6,94
Cat_7. Satisfacció global (ítem 16)	6,99

### Gràfic de les mitjanes globals de cada categoria



Grups participants <b>37</b>	Curs 2004 - 2005 1r semestre	Alumnat matriculat en els grups participants: 1.847 Nombre total d'enquestes emplenades: 813	Percentatge de resposta <b>44,02%</b>
---------------------------------	---------------------------------	---	--

**Anàlisi descriptiva de les dades identificadores de l'alumnat participant**



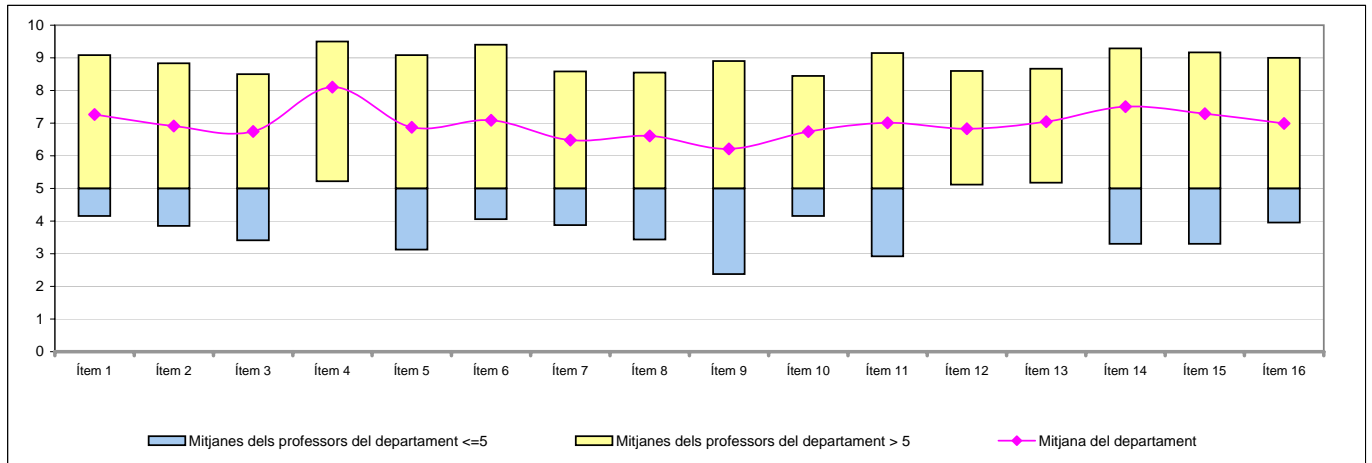
**Taula d'estadístics descriptius**

	respostes		departament			
	nre.	%	mitjana	desviació	mínim	màxim
1 A l'inici del curs ha explicat amb claredat els objectius, el programa de l'assignatura i els criteris d'avaluació	811	99,8	7,26	2,17	0	10
2 Planifica adequadament el desenvolupament de l'assignatura (sessions, activitats, ritme)	811	99,8	6,91	2,30	0	10
3 Presenta una visió ampla de l'assignatura	808	99,4	6,75	2,25	0	10
4 Mostra un coneixement adequat de la matèria	809	99,5	8,11	1,95	0	10
5 Transmet amb claredat els continguts de l'assignatura	803	98,8	6,87	2,41	0	10
6 Mostra una actitud flexible introduint canvis raonables en el pla del curs, quan és necessari	804	98,9	7,09	2,35	0	10
7 La metodologia desenvolupada en l'assignatura ha estat adequada	807	99,3	6,48	2,40	0	10
8 El material d'estudi i de consulta proposat (bibliografia/documents/recursos didàctics, etc.) ha estat útil per a l'aprenentatge de l'assignatura	802	98,6	6,61	2,41	0	10
9 La seva manera d'explicar aconseguix motivar l'alumnat	809	99,5	6,21	2,85	0	10
10 El tipus de treball realitzat (lectures, exercicis, estudis, pràctiques ...) ha contribuït a un bon aprenentatge de l'assignatura	808	99,4	6,74	2,36	0	10
11 Fomenta, facilita i crea un bon clima de treball i participació a classe	808	99,4	7,01	2,56	0	10
12 El volum de feina exigit és proporcional als crèdits de l'assignatura	805	99,0	6,83	2,44	0	10
13 El tipus d'avaluació previst (criteris i procediments) s'adequa a l'assignatura	801	98,5	7,04	2,08	0	10
14 Manté un bon clima de comunicació i relació amb els estudiants	810	99,6	7,50	2,45	0	10
15 Mostra interès perquè els alumnes aprenguin	811	99,8	7,29	2,47	0	10
16 En general, estic satisfet/a amb la qualitat del treball desenvolupat pel/per la professor/a	810	99,6	6,99	2,41	0	10

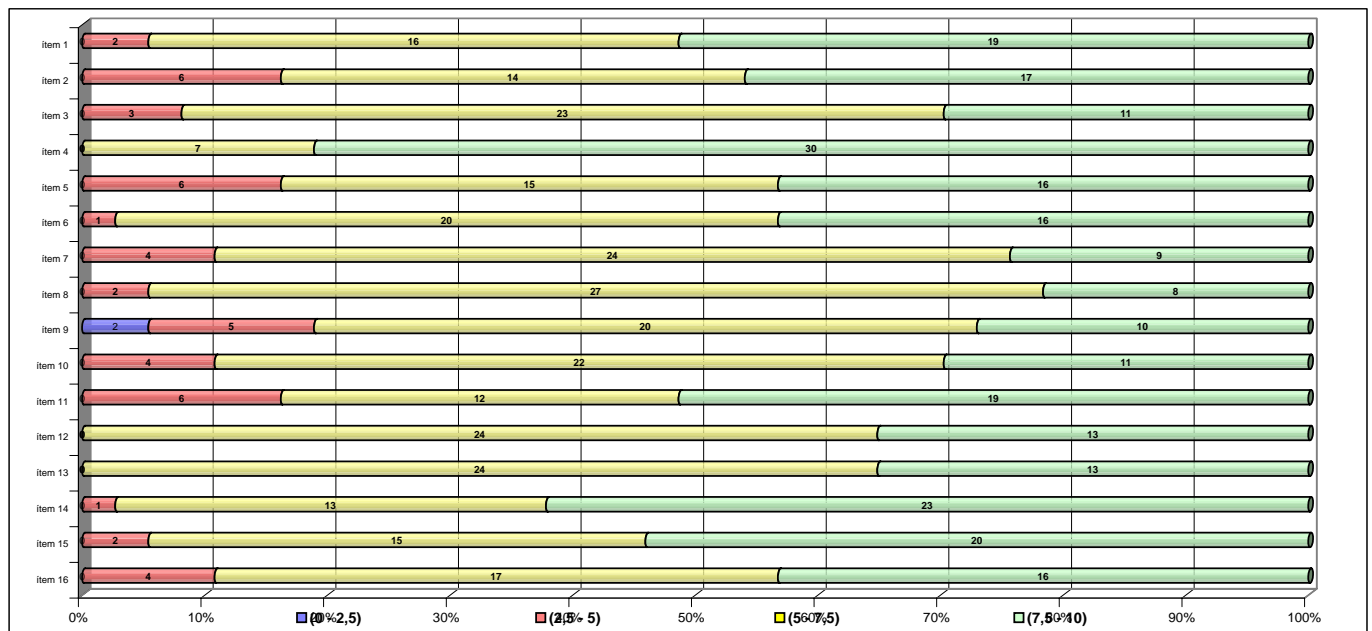
## Taula de freqüències de les respostes (%)

	Escala de valoració										Mitjana	Desviació	
	← Totalment en desacord					→ Totalment d'acord							
	0	1	2	3	4	5	6	7	8	9			10
1 A l'inici del curs ha explicat amb claredat els objectius, el programa de l'assignatura i els criteris d'avaluació	n 5	9	13	27	34	75	81	153	150	134	130	7,26	2,17
	% 0,6	1,1	1,6	3,3	4,2	9,2	10,0	18,8	18,5	16,5	16,0		
2 Planifica adequadament el desenvolupament de l'assignatura (sessions, activitats, ritme)	n 6	16	15	43	42	78	106	132	151	117	105	6,91	2,30
	% 0,7	2,0	1,8	5,3	5,2	9,6	13,0	16,2	18,6	14,4	12,9		
3 Presenta una visió ampla de l'assignatura	n 9	11	21	34	49	94	107	142	154	108	79	6,75	2,25
	% 1,1	1,4	2,6	4,2	6,0	11,6	13,2	17,5	18,9	13,3	9,7		
4 Mostra un coneixement adequat de la matèria	n 2	5	11	12	15	41	54	94	154	195	226	8,11	1,95
	% 0,2	0,6	1,4	1,5	1,8	5,0	6,6	11,6	18,9	24,0	27,8		
5 Transmet amb claredat els continguts de l'assignatura	n 14	16	20	37	36	86	86	131	144	136	97	6,87	2,41
	% 1,7	2,0	2,5	4,6	4,4	10,6	10,6	16,1	17,7	16,7	11,9		
6 Mostra una actitud flexible introduint canvis raonables en el pla del curs, quan és necessari	n 16	7	20	20	45	83	79	120	160	139	115	7,09	2,35
	% 2,0	0,9	2,5	2,5	5,5	10,2	9,7	14,8	19,7	17,1	14,1		
7 La metodologia desenvolupada en l'assignatura ha estat adequada	n 13	22	33	31	53	104	92	137	153	107	62	6,48	2,40
	% 1,6	2,7	4,1	3,8	6,5	12,8	11,3	16,9	18,8	13,2	7,6		
8 El material d'estudi i de consulta proposat (bibliografia/documents/recursos didàctics, etc.) ha estat útil per a l'aprenentatge de l'assignatura	n 18	17	20	35	43	103	111	128	134	113	80	6,61	2,41
	% 2,2	2,1	2,5	4,3	5,3	12,7	13,7	15,7	16,5	13,9	9,8		
9 La seva manera d'explicar aconsegueix motivar l'alumnat	n 35	38	44	34	59	74	94	121	106	108	96	6,21	2,85
	% 4,3	4,7	5,4	4,2	7,3	9,1	11,6	14,9	13,0	13,3	11,8		
10 El tipus de treball realitzat (lectures, exercicis, estudis, pràctiques ...) ha contribuït a un bon aprenentatge de l'assignatura	n 10	17	22	39	50	83	100	126	158	122	81	6,74	2,36
	% 1,2	2,1	2,7	4,8	6,2	10,2	12,3	15,5	19,4	15,0	10,0		
11 Fomenta, facilita i crea un bon clima de treball i participació a classe	n 20	19	24	27	38	72	81	104	143	155	125	7,01	2,56
	% 2,5	2,3	3,0	3,3	4,7	8,9	10,0	12,8	17,6	19,1	15,4		
12 El volum de feina exigit és proporcional als crèdits de l'assignatura	n 14	16	35	25	33	98	74	122	172	120	96	6,83	2,44
	% 1,7	2,0	4,3	3,1	4,1	12,1	9,1	15,0	21,2	14,8	11,8		
13 El tipus d'avaluació previst (criteris i procediments) s'adequa a l'assignatura	n 5	6	15	29	33	93	94	142	169	138	77	7,04	2,08
	% 0,6	0,7	1,8	3,6	4,1	11,4	11,6	17,5	20,8	17,0	9,5		
14 Manté un bon clima de comunicació i relació amb els estudiants	n 15	16	17	19	28	60	58	104	141	165	187	7,50	2,45
	% 1,8	2,0	2,1	2,3	3,4	7,4	7,1	12,8	17,3	20,3	23,0		
15 Mostra interès perquè els alumnes aprenguin	n 14	15	31	21	27	53	78	111	139	180	142	7,29	2,47
	% 1,7	1,8	3,8	2,6	3,3	6,5	9,6	13,7	17,1	22,1	17,5		
16 En general, estic satisfet/a amb la qualitat del treball desenvolupat pel/per la professor/a	n 15	17	17	34	31	82	93	111	155	150	105	6,99	2,41
	% 1,8	2,1	2,1	4,2	3,8	10,1	11,4	13,7	19,1	18,5	12,9		

## Gràfic de mitjanes: mitjana del departament i mitjana mínima i màxima del professorat participant en l'enquesta



## Distribució per intervals de les puntuacions mitjanes del professorat del departament participant en l'enquesta



## Agrupació dels ítems per categories

DEPT:

## DISSENY I IMATGE

### Cat\_1. Saber-domini de la matèria (ítems 3 i 4)

Inclou el grau de confiança que té l'alumnat respecte del domini de la matèria que té el professor i dels coneixements que transmet a l'hora de donar una visió àmplia de la matèria.

Intervals de les mitjanes	3. Presenta una visió àmplia de l'assignatura		4. Mostra un coneixement adequat de la matèria	
	freqüència	percentatge	freqüència	percentatge
(0 - 2,5)	0	0,00%	0	0,00%
(2,5 - 5)	3	8,11%	0	0,00%
(5 - 7,5)	23	62,16%	7	18,92%
(7,5 - 10)	11	29,73%	30	81,08%
<b>Mitjana</b>	<b>MÍNIMA</b> 3,41 <b>MÀXIMA</b> 8,50	<b>GLOBAL</b> 6,75	<b>MÍNIMA</b> 5,22 <b>MÀXIMA</b> 9,50	<b>GLOBAL</b> 8,11
<b>Mitjana GLOBAL de la CATEGORIA</b>			<b>7,43</b>	

### Cat\_2. Organització i planificació de l'actuació docent (ítems 1,2 i 6)

Aquesta dimensió no avalua el Pla docent en si mateix (instrument a disposició de la comunitat universitària) sinó el que se'n deriva de l'aplicació a través de:

- La comunicació a l'alumnat, a l'inici del curs, del marc de referència del professor en relació amb els objectius, els criteris de l'organització i la seqüència de la matèria i el que s'espera de l'alumne i com serà avaluat.
- La capacitat de planificar adequadament el desenvolupament de l'assignatura i incloure-hi com a actitud important la flexibilitat o capacitat d'introduir canvis en el pla de curs inicial, de manera que es respecti el que és substancial a la matèria, segons la conjuntura del grup o altres situacions no previstes.

Intervals de les mitjanes	1. A l'inici del curs ha explicat amb claredat els objectius, el programa de l'assignatura i els criteris d'avaluació		2. Planifica adequadament el desenvolupament de l'assignatura (sessions, activitats, ritme)		6. Mostra una actitud flexible amb la introducció de canvis raonables dins el pla del curs, quan és necessari.	
	freqüència	percentatge	freqüència	percentatge	freqüència	percentatge
(0 - 2,5)	0	0,00%	0	0,00%	0	0,00%
(2,5 - 5)	2	5,41%	6	16,22%	4	10,81%
(5 - 7,5)	16	43,24%	14	37,84%	24	64,86%
(7,5 - 10)	19	51,35%	17	45,95%	9	24,32%
<b>Mitjana</b>	<b>MÍNIMA</b> 4,15 <b>MÀXIMA</b> 9,08	<b>GLOBAL</b> 7,26	<b>MÍNIMA</b> 3,85 <b>MÀXIMA</b> 8,83	<b>GLOBAL</b> 6,91	<b>MÍNIMA</b> 3,13 <b>MÀXIMA</b> 9,08	<b>GLOBAL</b> 7,09
<b>Mitjana GLOBAL de la CATEGORIA</b>			<b>7,09</b>			

### Cat\_3. L'exposició docent (ítems 5 i 9)

Inclou dos aspectes implícits en l'acte docent:

- La claredat de l'exposició, amb independència de la metodologia o del format de classe considerat (magistral, pràctiques, etc.)
- La motivació de l'alumnat o la capacitat de transmetre, a través de l'exposició docent, l'interès per l'assignatura.

Intervals de les mitjanes	5. Transmet amb claredat els continguts de l'assignatura		9. La seva manera d'explicar aconsegueix motivar l'alumnat	
	freqüència	percentatge	freqüència	percentatge
(0 - 2,5)	0	0,00%	2	5,41%
(2,5 - 5)	6	16,22%	5	13,51%
(5 - 7,5)	15	40,54%	20	54,05%
(7,5 - 10)	16	43,24%	10	27,03%
<b>Mitjana</b>	<b>MÍNIMA</b> 3,13 <b>MÀXIMA</b> 9,08	<b>GLOBAL</b> 6,87	<b>MÍNIMA</b> 2,38 <b>MÀXIMA</b> 8,90	<b>GLOBAL</b> 6,21
<b>Mitjana GLOBAL de la CATEGORIA</b>			<b>6,54</b>	

#### Cat\_4. Metodologia i ús de recursos en el procés d'ensenyament-aprenentatge (ítems 7, 8 i 10)

Suposa avaluar l'actuació del professor en relació amb:

- L'adequació de la metodologia o de les estratègies d'aprenentatge en el context de la classe o de la situació docent
- La capacitat d'orientar adequadament l'estudiant per desenvolupar les feines mitjançant diferents activitats i treballs
- La qualitat del material d'estudi i dels recursos aportats

7. La metodologia desenvolupada en l'assignatura ha estat adequada			8. El material d'estudi i de consulta proposat (bibliografia, documents, recursos didàctics, etc.) ha estat útil per a l'aprenentatge de l'assignatura			10. El tipus de treball realitzat (lectures, exercicis, estudis, pràctiques, etc.) ha contribuït a un bon aprenentatge de l'assignatura		
Intervals de les mitjanes	freqüència	percentatge	freqüència	percentatge	freqüència	percentatge		
(0 - 2,5)	0	0,00%	0	0,00%	0	0,00%		
(2,5 - 5)	4	10,81%	2	5,41%	4	10,81%		
(5 - 7,5)	24	64,86%	27	72,97%	22	59,46%		
(7,5 - 10)	9	24,32%	8	21,62%	11	29,73%		
<b>Mitjana</b>	<b>MÍNIMA</b> 3,88 <b>MÀXIMA</b> 8,58	<b>GLOBAL</b> 6,48	<b>MÍNIMA</b> 3,43 <b>MÀXIMA</b> 8,55	<b>GLOBAL</b> 6,61	<b>MÍNIMA</b> 4,15 <b>MÀXIMA</b> 8,44	<b>GLOBAL</b> 6,74		
<b>Mitjana GLOBAL de la CATEGORIA</b>			<b>6,61</b>					

#### Cat\_5. Actituds del professorat en la interacció amb l'alumnat, tant en el context de grup classe com en l'atenció individualitzada (ítems 11,14 i 15)

Inclou els següents aspectes:

- Actitud de respecte i de receptivitat vers l'alumnat
- Implicació personal amb el progrés dels estudiants en el procés d'aprenentatge
- Capacitat de promoure un clima de classe participatiu

11. Fomenta, facilita i crea un bon clima de treball i participació a classe			14. Manté un bon clima de comunicació i relació amb els estudiants			15. Mostra interès perquè els alumnes aprenguin		
Intervals de les mitjanes	freqüència	percentatge	freqüència	percentatge	freqüència	percentatge		
(0 - 2,5)	0	0,00%	0	0,00%	0	0,00%		
(2,5 - 5)	6	16,22%	1	2,70%	2	5,41%		
(5 - 7,5)	12	32,43%	13	35,14%	15	40,54%		
(7,5 - 10)	19	51,35%	23	62,16%	20	54,05%		
<b>Mitjana</b>	<b>MÍNIMA</b> 2,92 <b>MÀXIMA</b> 9,15	<b>GLOBAL</b> 7,01	<b>MÍNIMA</b> 3,30 <b>MÀXIMA</b> 9,29	<b>GLOBAL</b> 7,50	<b>MÍNIMA</b> 3,30 <b>MÀXIMA</b> 9,17	<b>GLOBAL</b> 7,29		
<b>Mitjana GLOBAL de la CATEGORIA</b>			<b>7,27</b>					

#### Cat\_6. Avaluació dels aprenentatges (ítems 12 i 13)

Inclou els següents aspectes:

- Coherència de les demandes de treball en relació amb els crèdits de l'assignatura i del treball desenvolupat.
- Adequació dels criteris i dels procediments d'avaluació previstos a la naturalesa i al desenvolupament de la

#### Cat\_7. Satisfacció global (ítem 16)

Valoració global amb la qualitat de l'actuació docent del professorat

12. El volum de feina exigida és proporcional als crèdits de l'assignatura			13. El tipus d'avaluació previst (criteris i procediments) s'adequa a l'assignatura			16. En general, estic satisfet/a amb la qualitat del treball desenvolupat pel/per la professor/professora		
Intervals de les mitjanes	freqüència	percentatge	freqüència	percentatge	freqüència	percentatge		
(0 - 2,5)	0	0,00%	0	0,00%	0	0,00%		
(2,5 - 5)	0	0,00%	0	0,00%	4	0,00%		
(5 - 7,5)	24	64,86%	24	64,86%	17	45,95%		
(7,5 - 10)	13	35,14%	13	35,14%	16	43,24%		
<b>Mitjana</b>	<b>MÍNIMA</b> 5,11 <b>MÀXIMA</b> 8,60	<b>GLOBAL</b> 6,83	<b>MÍNIMA</b> 5,17 <b>MÀXIMA</b> 8,67	<b>GLOBAL</b> 7,04	<b>MÍNIMA</b> 3,95 <b>MÀXIMA</b> 9,00	<b>GLOBAL</b> 6,99		
<b>Mitjana GLOBAL de la CATEGORIA</b>			<b>6,94</b>			<b>6,99</b>		

## INFORME AGREGAT DE DEPARTAMENT

### DISSENY I IMATGE

El professorat adscrit al Departament de/d' DISSENY I IMATGE ha impartit docència, el 2n semestre del Curs 2004 - 2005, en l'ensenyament/els ensenyaments de: BELLES ARTS. Aquest professorat va estar seleccionat prèviament en la planificació tramesa de la IAP.

L'enquesta s'ha realitzat a 41 grups classe i s'han recollit 834 respostes sobre un potencial de 2076 respostes possibles (equivalents a la suma total dels estudiants matriculats en el conjunt dels grups participants), cosa que representa un 40,17 % de resposta vàlida.

S'han elaborat informes corresponents a l'actuació docent de 24 professors/es, que han impartit 24 assignatures diferents. Quan el nombre de respostes rebudes ha estat inferior a 10, s'ha procedit a elaborar l'informe corresponent si es donaven simultàniament les condicions següents; una participació més gran o igual al 30 % dels estudiants matriculats; un error mostral més petit o igual al 0,30; i un nombre d'estudiants matriculats superior a 5.

#### **Descripció de l'informe**

L'informe s'estructura en els apartats següents:

1. Síntesi dels principals resultats.
2. Informe agregat del departament, Similar al que presenta cadascun dels professors; inclou l'anàlisi descriptiva de les dades identificadores de l'alumnat participant, la taula d'estadístics descriptius, la taula de freqüències de les respostes, el gràfic de mitjanes i la distribució per intervals de les puntuacions mitjanes del professorat participant.
3. Agrupació dels ítems per categories. En aquest cas, els 16 ítems de l'enquesta s'han agrupat en 7 categories segons la definició especificada en el manual d'avaluació. L'agrupació ha esta la següent:
  - Saber - domini de la matèria (ítems 3 i 4)
  - Organització i planificació de l'acte docent (ítems 1, 2 i 6)
  - L'exposició docent (ítems 5 i 9)
  - Metodologia i ús dels recursos en el procés d'ensenyament - aprenentatge (ítems 7, 8 i 10)
  - Actituds dels professor en la interacció amb els estudiants, tant en el context de grup classe com en l'atenció individualitzada (ítems 11, 14 i 15)
  - Avaluació dels aprenentatges (ítems 12 i 13)
  - Satisfacció global (ítem 16)

Es presenta, sobre cada categoria, la distribució de mitjanes en els intervals següents: (0 - 2,5), (2,5 - 5), (5 - 7,5) i (7,5 - 10) així com la mitjana màxima, la mitjana mínima i la mitjana global de la categoria.



## 1. Síntesi dels principals resultats

### Caracterització de la mostra

Del total d'alumnat que ha participat en l'enquesta, un 70 % han estat dones. La mitjana d'edat se situa en els 22 anys; l'edat mínima és 17 anys i la màxima 66. Pel que fa a la situació laboral, un 43,05 % manifesta que treballa i un 15,32 % d'aquests ho fa en una jornada de més de 25 hores.

Respecte al tipus d'assignatura, un 62,35 % dels estudiants les ha cursat com a obligatòries i un 31,53 % les ha triat com a optatives. Tanmateix, s'han matriculat per primera vegada el 89,57 % dels estudiants i un 7,67 % ho ha fet dues o més vegades en la mateixa assignatura.

El 58,03 % dels estudiants afirma que ha assistit a classe molt sovint. Pel que fa a l'interès per l'assignatura, un 29,86 % manifesta que té un interès molt alt. Finalment, un 17,87 % considera que ha aprofundit molt en el contingut d'aquesta.

### Valoració dels ítems

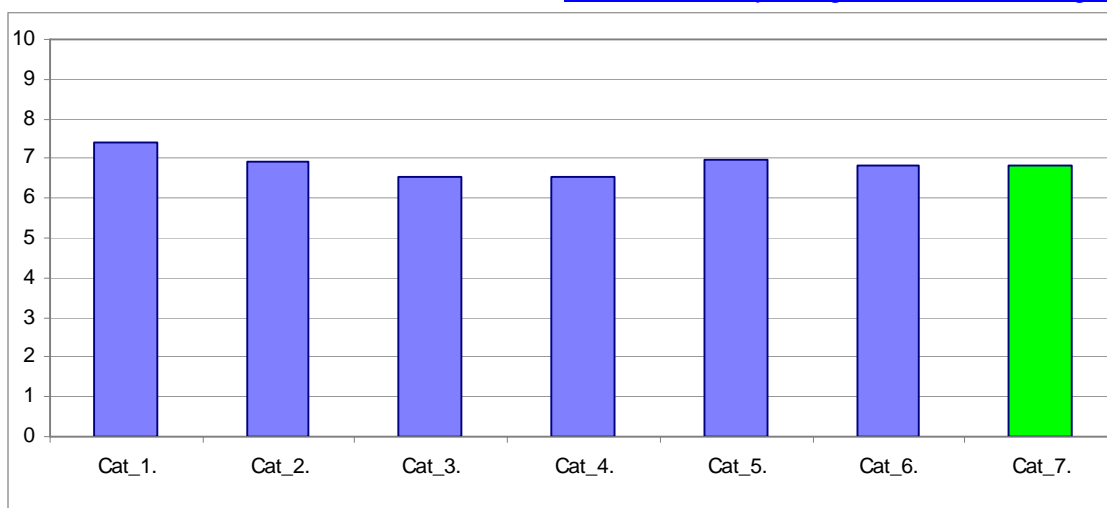
En una escala de valoració d'entre 0 a 10 (totalment en desacord - totalment d'acord), **l'ítem que s'ha valorat millor** ha estat l'Ítem 4: "Mostra un coneixement adequat de la matèria" amb una mitjana de 7,91. Per contra, l'ítem amb la valoració més baixa ha estat l'Ítem 9: "La seva manera d'explicar aconseguix motivar l'alumnat" amb una mitjana de 6,21.

L'ítem de satisfacció global ("En general, estic satisfet/a amb la qualitat del treball desenvolupat per/per la professor/a") presenta una mitjana de 6,81 amb una desviació de  $\pm 2,45$  en el total de la mostra del departament.

### Taula resum de l'agrupació de les preguntes per categories i gràfic de mitjanes

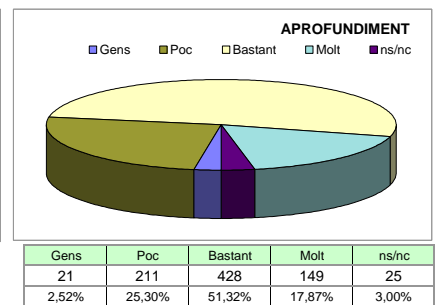
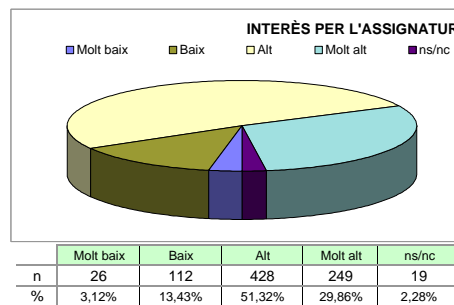
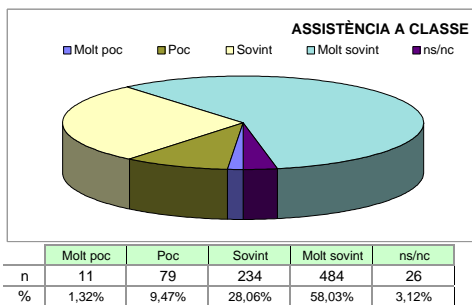
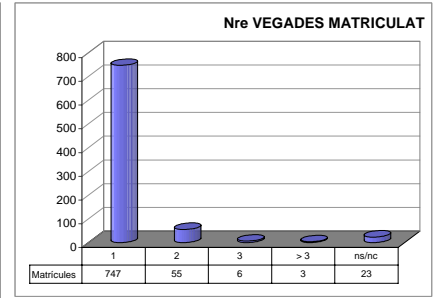
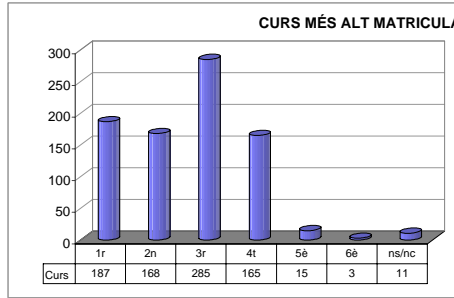
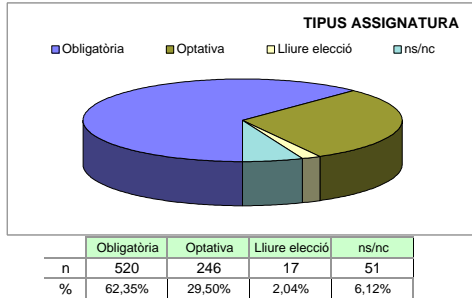
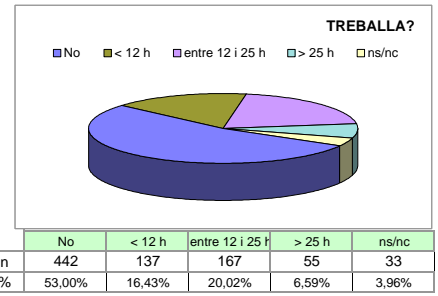
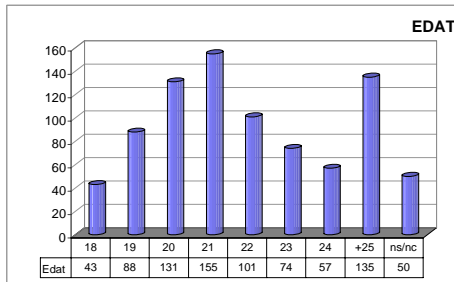
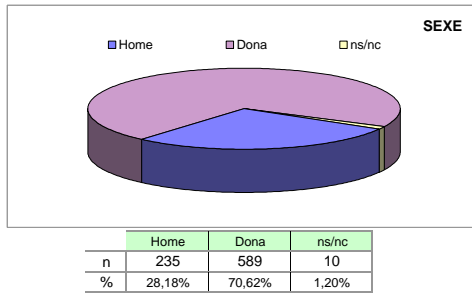
Cat_1. Saber - domini de la matèria (ítems 3 i 4)	7,41
Cat_2. Organització i planificació de l'acte docent (ítems 1,2 i 6)	6,94
Cat_3. L'exposició docent (ítems 5 i 9)	6,54
Cat_4. Metodologia i ús de recursos ... (ítems 7, 8 i 10)	6,52
Cat_5. Actituds en la interacció amb els estudiants ... (ítems 11,14 i 15)	6,97
Cat_6. Avaluació dels aprenentatges (ítems 12 i 13)	6,81
Cat_7. Satisfacció global (ítem 16)	6,81

### Gràfic de les mitjanes globals de cada categoria



Grups participants <b>41</b>	Curs 2004 - 2005 2n semestre	Alumnat matriculat en els grups participants: 2.076 Nombre total d'enquestes empenades: 834	Percentatge de resposta <b>40,17%</b>
---------------------------------	---------------------------------	--	--

Anàlisi descriptiva de les dades identificadores de l'alumnat participant



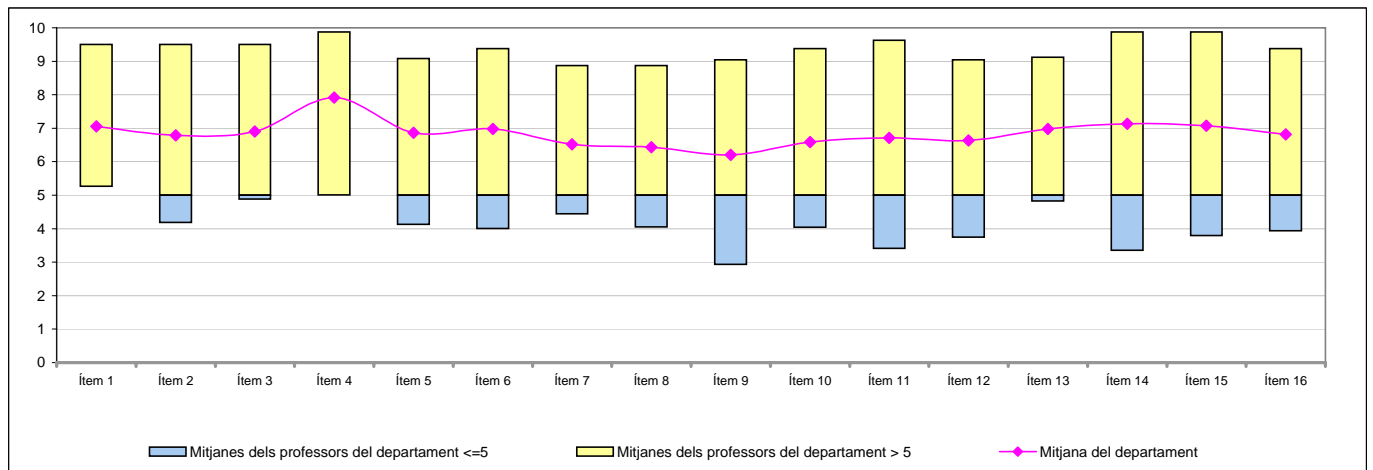
Taula d'estadístics descriptius

	respostes		departament			
	nre.	%	mitjana	desviació	mínim	màxim
1 A l'inici del curs ha explicat amb claredat els objectius, el programa de l'assignatura i els criteris d'avaluació	812	97,4	7,06	2,18	0	10
2 Planifica adequadament el desenvolupament de l'assignatura (sessions, activitats, ritme)	822	98,6	6,79	2,22	0	10
3 Presenta una visió ampla de l'assignatura	819	98,2	6,90	2,14	0	10
4 Mostra un coneixement adequat de la matèria	819	98,2	7,91	1,94	0	10
5 Transmet amb claredat els continguts de l'assignatura	815	97,7	6,86	2,16	0	10
6 Mostra una actitud flexible introduint canvis raonables en el pla del curs, quan és necessari	813	97,5	6,98	2,21	0	10
7 La metodologia desenvolupada en l'assignatura ha estat adequada	813	97,5	6,52	2,27	0	10
8 El material d'estudi i de consulta proposat (bibliografia/documents/recursos didàctics, etc.) ha estat útil per a l'aprenentatge de l'assignatura	818	98,1	6,44	2,41	0	10
9 La seva manera d'explicar aconseguir motivar l'alumnat	813	97,5	6,21	2,72	0	10
10 El tipus de treball realitzat (lectures, exercicis, estudis, pràctiques ...) ha contribuït a un bon aprenentatge de l'assignatura	815	97,7	6,59	2,35	0	10
11 Fomenta, facilita i crea un bon clima de treball i participació a classe	822	98,6	6,71	2,52	0	10
12 El volum de feina exigit és proporcional als crèdits de l'assignatura	810	97,1	6,64	2,52	0	10
13 El tipus d'avaluació previst (criteris i procediments) s'adequa a l'assignatura	815	97,7	6,98	2,17	0	10
14 Manté un bon clima de comunicació i relació amb els estudiants	816	97,8	7,13	2,52	0	10
15 Mostra interès perquè els alumnes aprenguin	809	97,0	7,08	2,36	0	10
16 En general, estic satisfet/a amb la qualitat del treball desenvolupat pel/per la professor/a	813	97,5	6,81	2,45	0	10

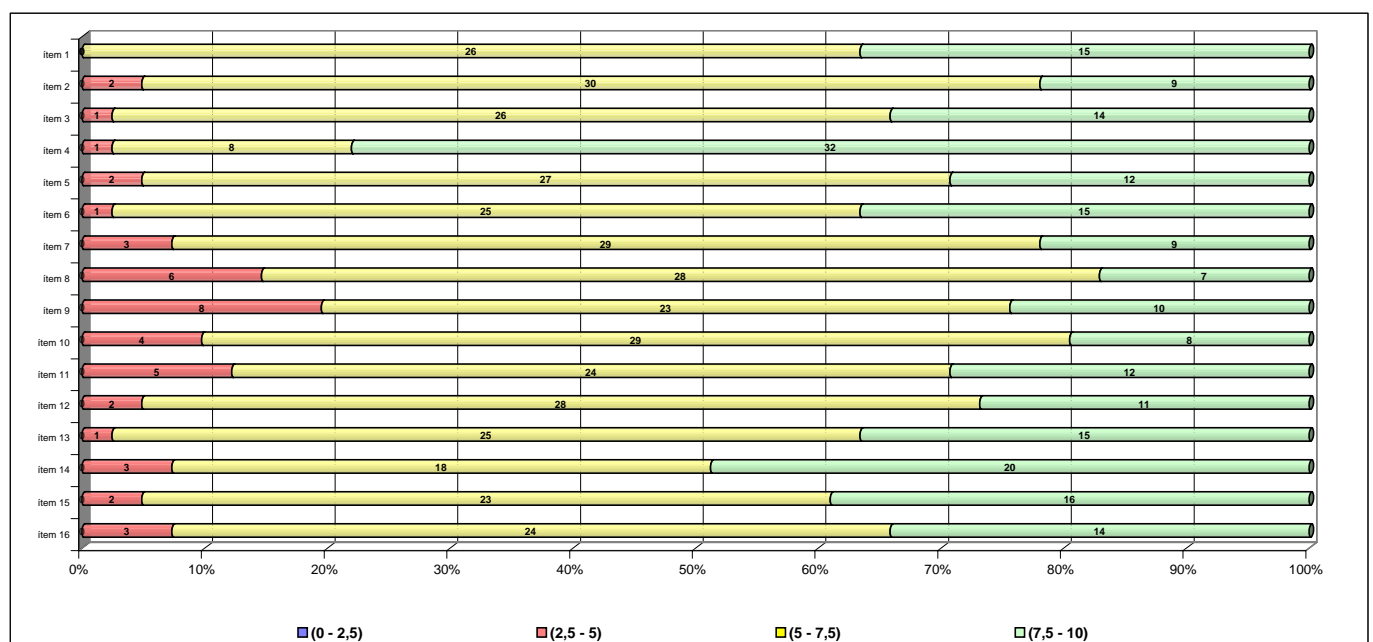
## Taula de freqüències de les respostes (%)

	Escala de valoració											Mitjana	Desviació	
	← Totalment en desacord										Totalment d'acord →			
	0	1	2	3	4	5	6	7	8	9	10			
1 A l'inici del curs ha explicat amb claredat els objectius, el programa de l'assignatura i els criteris d'avaluació	n	5	6	25	21	34	98	88	162	152	101	120	7,06	2,18
	%	0,6	0,7	3,0	2,5	4,1	11,8	10,6	19,4	18,2	12,1	14,4		
2 Planifica adequadament el desenvolupament de l'assignatura (sessions, activitats, ritme)	n	11	14	15	32	42	93	114	148	160	122	71	6,79	2,22
	%	1,3	1,7	1,8	3,8	5,0	11,2	13,7	17,7	19,2	14,6	8,5		
3 Presenta una visió ampla de l'assignatura	n	7	15	10	29	41	82	122	155	162	116	80	6,90	2,14
	%	0,8	1,8	1,2	3,5	4,9	9,8	14,6	18,6	19,4	13,9	9,6		
4 Mostra un coneixement adequat de la matèria	n	4	5	8	9	21	42	72	123	152	200	183	7,91	1,94
	%	0,5	0,6	1,0	1,1	2,5	5,0	8,6	14,7	18,2	24,0	21,9		
5 Transmet amb claredat els continguts de l'assignatura	n	5	12	20	32	43	75	120	153	162	118	75	6,86	2,16
	%	0,6	1,4	2,4	3,8	5,2	9,0	14,4	18,3	19,4	14,1	9,0		
6 Mostra una actitud flexible introduint canvis raonables en el pla del curs, quan és necessari	n	8	10	17	28	41	81	113	132	173	107	103	6,98	2,21
	%	1,0	1,2	2,0	3,4	4,9	9,7	13,5	15,8	20,7	12,8	12,4		
7 La metodologia desenvolupada en l'assignatura ha estat adequada	n	12	15	23	43	44	98	124	147	144	108	55	6,52	2,27
	%	1,4	1,8	2,8	5,2	5,3	11,8	14,9	17,6	17,3	12,9	6,6		
8 El material d'estudi i de consulta proposat (bibliografia/documents/recursos didàctics, etc.) ha estat útil per a l'aprenentatge de l'assignatura	n	18	17	29	30	52	129	115	114	134	112	68	6,44	2,41
	%	2,2	2,0	3,5	3,6	6,2	15,5	13,8	13,7	16,1	13,4	8,2		
9 La seva manera d'explicar aconsegueix motivar l'alumnat	n	34	26	40	41	56	98	92	126	120	91	89	6,21	2,72
	%	4,1	3,1	4,8	4,9	6,7	11,8	11,0	15,1	14,4	10,9	10,7		
10 El tipus de treball realitzat (lectures, exercicis, estudis, pràctiques ...) ha contribuït a un bon aprenentatge de l'assignatura	n	15	15	28	35	42	100	114	133	153	114	66	6,59	2,35
	%	1,8	1,8	3,4	4,2	5,0	12,0	13,7	15,9	18,3	13,7	7,9		
11 Fomenta, facilita i crea un bon clima de treball i participació a classe	n	14	18	35	37	50	90	84	127	139	121	107	6,71	2,52
	%	1,7	2,2	4,2	4,4	6,0	10,8	10,1	15,2	16,7	14,5	12,8		
12 El volum de feina exigida és proporcional als crèdits de l'assignatura	n	19	23	30	27	43	98	83	144	138	111	94	6,64	2,52
	%	2,3	2,8	3,6	3,2	5,2	11,8	10,0	17,3	16,5	13,3	11,3		
13 El tipus d'avaluació previst (criteris i procediments) s'adequa a l'assignatura	n	10	10	18	23	35	85	101	151	172	128	82	6,98	2,17
	%	1,2	1,2	2,2	2,8	4,2	10,2	12,1	18,1	20,6	15,3	9,8		
14 Manté un bon clima de comunicació i relació amb els estudiants	n	17	25	16	21	36	69	83	113	153	131	152	7,13	2,52
	%	2,0	3,0	1,9	2,5	4,3	8,3	10,0	13,5	18,3	15,7	18,2		
15 Mostra interès perquè els alumnes aprenguin	n	10	19	23	21	24	82	93	142	138	133	124	7,08	2,36
	%	1,2	2,3	2,8	2,5	2,9	9,8	11,2	17,0	16,5	15,9	14,9		
16 En general, estic satisfet/a amb la qualitat del treball desenvolupat pel/per la professor/a	n	19	17	23	31	36	84	93	144	136	136	94	6,81	2,45
	%	2,3	2,0	2,8	3,7	4,3	10,1	11,2	17,3	16,3	16,3	11,3		

## Gràfic de mitjanes: mitjana del departament i mitjana mínima i màxima del professorat participant en l'enquesta



## Distribució per intervals de les puntuacions mitjanes del professorat del departament participant en l'enquesta



## Agrupació dels ítems per categories

DEPT:

## DISSENY I IMATGE

### Cat\_1. Saber-domini de la matèria (ítems 3 i 4)

Inclou el grau de confiança que té l'alumnat respecte del domini de la matèria que té el professor i dels coneixements que transmet a l'hora de donar una visió àmplia de la matèria.

Intervals de les mitjanes	3. Presenta una visió àmplia de l'assignatura		4. Mostra un coneixement adequat de la matèria	
	freqüència	percentatge	freqüència	percentatge
(0 - 2,5)	0	0,00%	0	0,00%
(2,5 - 5)	1	2,44%	1	2,44%
(5 - 7,5)	26	63,41%	8	19,51%
(7,5 - 10)	14	34,15%	32	78,05%
<b>Mitjana</b>	<b>MÍNIMA</b> 4,88 <b>MÀXIMA</b> 9,50	<b>GLOBAL</b> 6,90	<b>MÍNIMA</b> 5,00 <b>MÀXIMA</b> 9,88	<b>GLOBAL</b> 7,91
<b>Mitjana GLOBAL de la CATEGORIA</b>			<b>7,41</b>	

### Cat\_2. Organització i planificació de l'actuació docent (ítems 1, 2 i 6)

Aquesta dimensió no avalua el Pla docent en si mateix (instrument a disposició de la comunitat universitària) sinó el que se'n deriva de l'aplicació a través de:

- La comunicació a l'alumnat, a l'inici del curs, del marc de referència del professor en relació amb els objectius, els criteris de l'organització i la seqüència de la matèria i el que s'espera de l'alumne i com serà avaluat.
- La capacitat de planificar adequadament el desenvolupament de l'assignatura i incloure-hi com a actitud important la flexibilitat o capacitat d'introduir canvis en el pla de curs inicial, de manera que es respecti el que és substancial a la matèria, segons la conjuntura del grup o altres situacions no previstes.

Intervals de les mitjanes	1. A l'inici del curs ha explicat amb claredat els objectius, el programa de l'assignatura i els criteris d'avaluació		2. Planifica adequadament el desenvolupament de l'assignatura (sessions, activitats, ritme)		6. Mostra una actitud flexible amb la introducció de canvis raonables dins el pla del curs, quan és necessari.	
	freqüència	percentatge	freqüència	percentatge	freqüència	percentatge
(0 - 2,5)	0	0,00%	0	0,00%	0	0,00%
(2,5 - 5)	0	0,00%	2	4,88%	3	7,32%
(5 - 7,5)	26	63,41%	30	73,17%	29	70,73%
(7,5 - 10)	15	36,59%	9	21,95%	9	21,95%
<b>Mitjana</b>	<b>MÍNIMA</b> 5,26 <b>MÀXIMA</b> 9,50	<b>GLOBAL</b> 7,06	<b>MÍNIMA</b> 4,17 <b>MÀXIMA</b> 9,50	<b>GLOBAL</b> 6,79	<b>MÍNIMA</b> 4,13 <b>MÀXIMA</b> 9,08	<b>GLOBAL</b> 6,98
<b>Mitjana GLOBAL de la CATEGORIA</b>					<b>6,94</b>	

### Cat\_3. L'exposició docent (ítems 5 i 9)

Inclou dos aspectes implícits en l'acte docent:

- La claredat de l'exposició, amb independència de la metodologia o del format de classe considerat (magistral, pràctiques, etc.)
- La motivació de l'alumnat o la capacitat de transmetre, a través de l'exposició docent, l'interès per l'assignatura.

Intervals de les mitjanes	5. Transmet amb claredat els continguts de l'assignatura		9. La seva manera d'explicar aconsegueix motivar l'alumnat	
	freqüència	percentatge	freqüència	percentatge
(0 - 2,5)	0	0,00%	0	0,00%
(2,5 - 5)	2	4,88%	8	19,51%
(5 - 7,5)	27	65,85%	23	56,10%
(7,5 - 10)	12	29,27%	10	24,39%
<b>Mitjana</b>	<b>MÍNIMA</b> 4,13 <b>MÀXIMA</b> 9,08	<b>GLOBAL</b> 6,86	<b>MÍNIMA</b> 2,92 <b>MÀXIMA</b> 9,04	<b>GLOBAL</b> 6,21
<b>Mitjana GLOBAL de la CATEGORIA</b>			<b>6,54</b>	

#### Cat\_4. Metodologia i ús de recursos en el procés d'ensenyament-aprenentatge (ítems 7, 8 i 10)

Suposa avaluar l'actuació del professor en relació amb:

- L'adequació de la metodologia o de les estratègies d'aprenentatge en el context de la classe o de la situació docent
- La capacitat d'orientar adequadament l'estudiant per desenvolupar les feines mitjançant diferents activitats i treballs
- La qualitat del material d'estudi i dels recursos aportats

Intervals de les mitjanes	7. La metodologia desenvolupada en l'assignatura ha estat adequada		8. El material d'estudi i de consulta proposat (bibliografia, documents, recursos didàctics, etc.) ha estat útil per a l'aprenentatge de l'assignatura		10. El tipus de treball realitzat (lectures, exercicis, estudis, pràctiques, etc.) ha contribuït a un bon aprenentatge de l'assignatura	
	freqüència	percentatge	freqüència	percentatge	freqüència	percentatge
(0 - 2,5)	0	0,00%	0	0,00%	0	0,00%
(2,5 - 5)	3	7,32%	6	14,63%	4	9,76%
(5 - 7,5)	29	70,73%	28	68,29%	29	70,73%
(7,5 - 10)	9	21,95%	7	17,07%	8	19,51%
<b>Mitjana</b>	<b>MÍNIMA</b> 4,44 <b>MÀXIMA</b> 8,88	<b>GLOBAL</b> 6,52	<b>MÍNIMA</b> 4,04 <b>MÀXIMA</b> 8,88	<b>GLOBAL</b> 6,44	<b>MÍNIMA</b> 4,04 <b>MÀXIMA</b> 9,38	<b>GLOBAL</b> 6,59
<b>Mitjana GLOBAL de la CATEGORIA</b>			<b>6,52</b>			

#### Cat\_5. Actituds del professorat en la interacció amb l'alumnat, tant en el context de grup classe com en l'atenció individualitzada (ítems 11,14 i 15)

Inclou els següents aspectes:

- Actitud de respecte i de receptivitat vers l'alumnat
- Implicació personal amb el progrés dels estudiants en el procés d'aprenentatge
- Capacitat de promoure un clima de classe participatiu

Intervals de les mitjanes	11. Fomenta, facilita i crea un bon clima de treball i participació a classe		14. Manté un bon clima de comunicació i relació amb els estudiants		15. Mostra interès perquè els alumnes aprenguin	
	freqüència	percentatge	freqüència	percentatge	freqüència	percentatge
(0 - 2,5)	0	0,00%	0	0,00%	0	0,00%
(2,5 - 5)	5	12,20%	3	7,32%	2	4,88%
(5 - 7,5)	24	58,54%	18	43,90%	23	56,10%
(7,5 - 10)	12	29,27%	20	48,78%	16	39,02%
<b>Mitjana</b>	<b>MÍNIMA</b> 3,40 <b>MÀXIMA</b> 9,63	<b>GLOBAL</b> 6,71	<b>MÍNIMA</b> 3,35 <b>MÀXIMA</b> 9,88	<b>GLOBAL</b> 7,13	<b>MÍNIMA</b> 3,79 <b>MÀXIMA</b> 9,88	<b>GLOBAL</b> 7,08
<b>Mitjana GLOBAL de la CATEGORIA</b>			<b>6,97</b>			

#### Cat\_6. Avaluació dels aprenentatges (ítems 12 i 13)

Inclou els següents aspectes:

- Coherència de les demandes de treball en relació amb els crèdits de l'assignatura i del treball desenvolupat.
- Adequació dels criteris i dels procediments d'avaluació previstos a la naturalesa i al desenvolupament de la matèria

#### Cat\_7. Satisfacció global (ítem 16)

Valoració global amb la qualitat de l'actuació docent del professorat

Intervals de les mitjanes	12. El volum de feina exigida és proporcional als crèdits de l'assignatura		13. El tipus d'avaluació previst (criteris i procediments) s'adequa a l'assignatura		16. En general, estic satisfet/a amb la qualitat del treball desenvolupat pel/per la professor/professora	
	freqüència	percentatge	freqüència	percentatge	freqüència	percentatge
(0 - 2,5)	0	0,00%	0	0,00%	0	0,00%
(2,5 - 5)	2	4,88%	1	2,44%	3	0,00%
(5 - 7,5)	28	68,29%	25	60,98%	24	58,54%
(7,5 - 10)	11	26,83%	15	36,59%	14	34,15%
<b>Mitjana</b>	<b>MÍNIMA</b> 3,73 <b>MÀXIMA</b> 9,05	<b>GLOBAL</b> 6,64	<b>MÍNIMA</b> 4,82 <b>MÀXIMA</b> 9,13	<b>GLOBAL</b> 6,98	<b>MÍNIMA</b> 3,93 <b>MÀXIMA</b> 9,38	<b>GLOBAL</b> 6,81
<b>Mitjana GLOBAL de la CATEGORIA</b>			<b>6,81</b>			