

BIOLOGIA CEL·LULAR

1r semestre

2n semestre

INFORME AGREGAT DE DEPARTAMENT

BIOLOGIA CEL LULAR

El professorat adscrit al Departament de/d' BIOLOGIA CEL LULAR ha impartit docència, el 1r semestre del Curs 2004 - 2005, en l'ensenyament/els ensenyaments de: BIOQUÍMICA - BIOLOGIA - CIÈNCIES AMBIENTALS. Aquest professorat va estar seleccionat prèviament en la planificació tramesa de la IAP.

L'enquesta s'ha realitzat a 24 grups classe i s'han recollit 652 respostes sobre un potencial de 1104 respostes possibles (equivalents a la suma total dels estudiants matriculats en el conjunt dels grups participants), cosa que representa un 59,06 % de resposta vàlida.

S'han elaborat informes corresponents a l'actuació docent de 13 professors/es, que han impartit 5 assignatures diferents. Quan el nombre de respostes rebudes ha estat inferior a 10, s'ha procedit a elaborar l'informe corresponent si es donaven simultàniament les condicions següents; una participació més gran o igual al 30 % dels estudiants matriculats; un error mostral més petit o igual al 0,30; i un nombre d'estudiants matriculats superior a 5.

Descripció de l'informe

L'informe s'estructura en els apartats següents:

1. Síntesi dels principals resultats.
2. Informe agregat del departament. Similar al que presenta cadascun dels professors; inclou l'anàlisi descriptiva de les dades identificadores de l'alumnat participant, la taula d'estadístics descriptius, la taula de freqüències de les respostes, el gràfic de mitjanes i la distribució per intervals de les puntuacions mitjanes del professorat participant.
3. Agrupació dels ítems per categories. En aquest cas, els 16 ítems de l'enquesta s'han agrupat en 7 categories segons la definició especificada en el manual d'avaluació. L'agrupació ha estat la següent:
 - Saber - domini de la matèria (ítems 3 i 4)
 - Organització i planificació de l'acte docent (ítems 1, 2 i 6)
 - L'exposició docent (ítems 5 i 9)
 - Metodologia i ús dels recursos en el procés d'ensenyament - aprenentatge (ítems 7, 8 i 10)
 - Actituds dels professor en la interacció amb els estudiants, tant en el context de grup classe com en l'atenció individualitzada (ítems 11, 14 i 15)
 - Avaluació dels aprenentatges (ítems 12 i 13)
 - Satisfacció global (ítem 16)

Es presenta, sobre cada categoria, la distribució de mitjanes en els intervals següents: (0 - 2,5), (2,5 - 5), (5 - 7,5) i (7,5 - 10) així com la mitjana màxima, la mitjana mínima i la mitjana global de la categoria.

1. Síntesi dels principals resultats

[Caracterització de la mostra](#)

Del total d'alumnat que ha participat en l'enquesta, un 69 % han estat dones. La mitjana d'edat se situa en els 20 anys; l'edat mínima és 17 anys i la màxima 37. Pel que fa a la situació laboral, un 30,37 % manifesta que treballa i un 15,66 % d'aquests ho fa en una jornada de més de 25 hores.

Respecte al tipus d'assignatura, un 91,87 % dels estudiants les ha cursat com a obligatòries i un 5,06 % les ha triat com a optatives. Tanmateix, s'han matriculat per primera vegada el 87,42 % dels estudiants i un 10,28 % ho ha fet dues o més vegades en la mateixa assignatura.

El 83,90 % dels estudiants afirma que ha assistit a classe molt sovint. Pel que fa a l'interès per l'assignatura, un 21,63 % manifesta que té un interès molt alt. Finalment, un 11,20 % considera que ha aprofundit molt en el contingut d'aquesta.

[Valoració dels ítems](#)

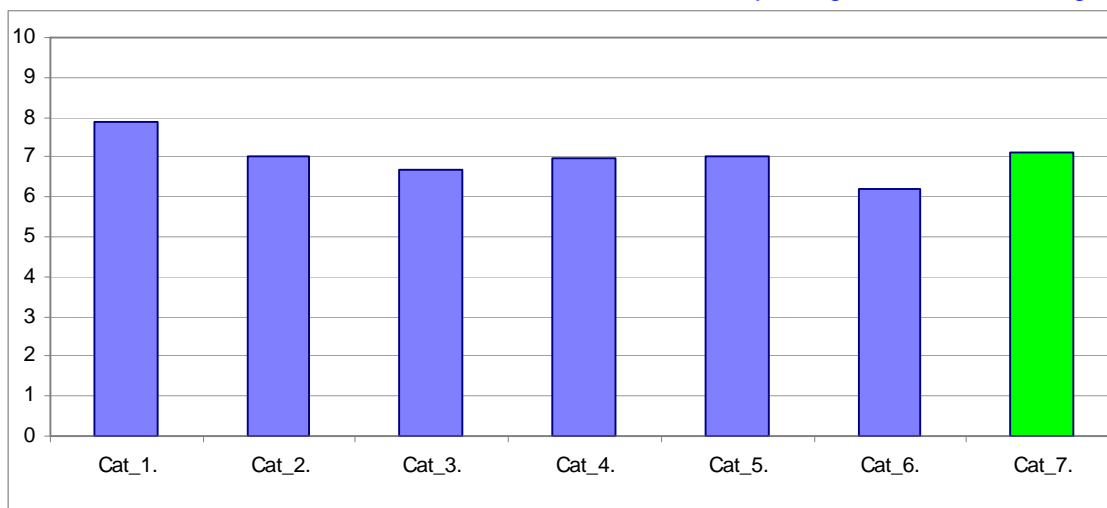
En una escala de valoració d'entre 0 a 10 (totalment en desacord - totalment d'acord), **l'ítem que s'ha valorat millor** ha estat l'Ítem 4: "Mostra un coneixement adequat de la matèria" amb una mitjana de 8,50. Per contra, l'ítem amb la valoració més baixa ha estat l'Ítem 13: "El tipus d'avaluació previst (criteris i procediments) s'adequa a l'assignatura" amb una mitjana de 6,19.

L'ítem de satisfacció global ("En general, estic satisfet/a amb la qualitat del treball desenvolupat per/per la professor/a") presenta una mitjana de 7,10 amb una desviació de $\pm 2,17$ en el total de la mostra del departament.

[Taula resum de l'agrupació de les preguntes per categories i gràfic de mitjanes](#)

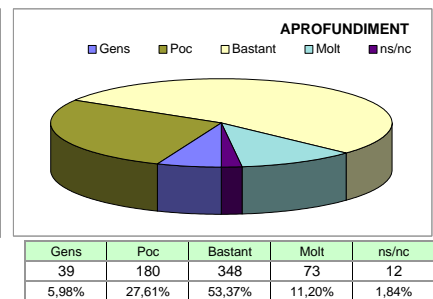
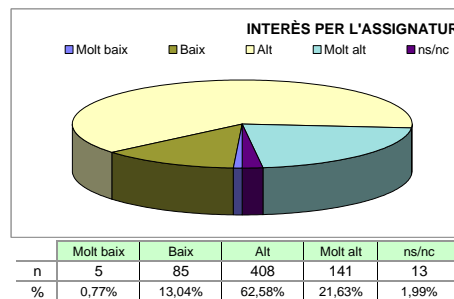
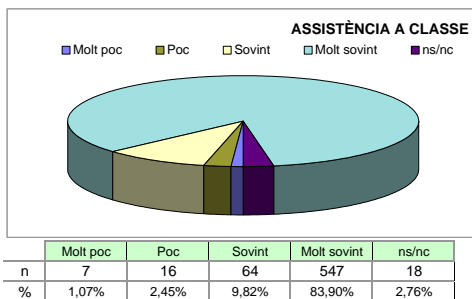
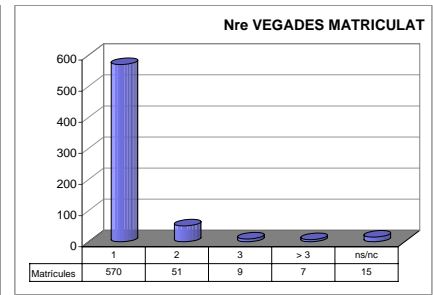
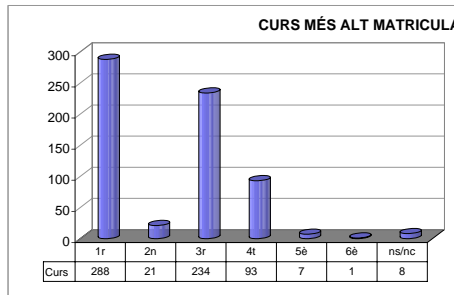
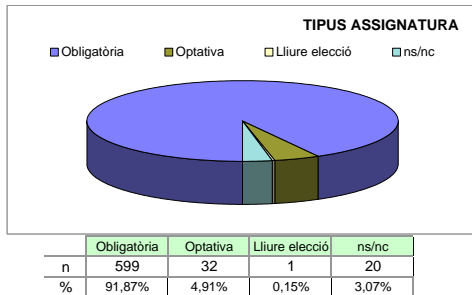
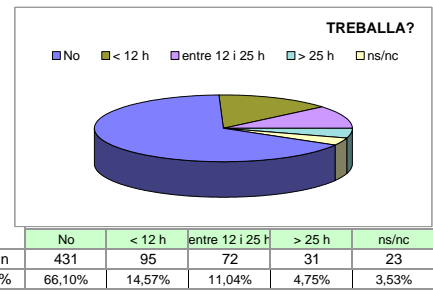
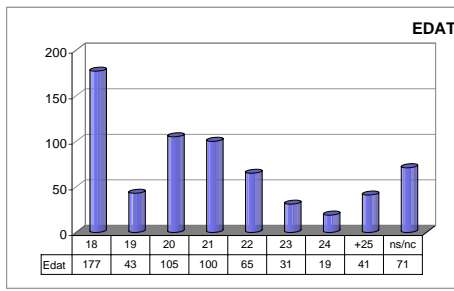
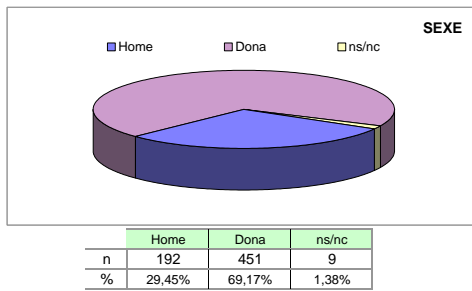
Cat_1. Saber - domini de la matèria (ítems 3 i 4)	7,90
Cat_2. Organització i planificació de l'acte docent (ítems 1,2 i 6)	7,02
Cat_3. L'exposició docent (ítems 5 i 9)	6,70
Cat_4. Metodologia i ús de recursos ... (ítems 7, 8 i 10)	6,97
Cat_5. Actituds en la interacció amb els estudiants ... (ítems 11,14 i 15)	7,02
Cat_6. Avaluació dels aprenentatges (ítems 12 i 13)	6,20
Cat_7. Satisfacció global (ítem 16)	7,10

[Gràfic de les mitjanes globals de cada categoria](#)



Grups participants 24	Curs 2004 - 2005 1r semestre	Alumnat matriculat en els grups participants: 1.104 Nombre total d'enquestes emplenades: 652	Percentatge de resposta 59,06%
---------------------------------	---------------------------------	---	--

Anàlisi descriptiva de les dades identificadores de l'alumnat participant



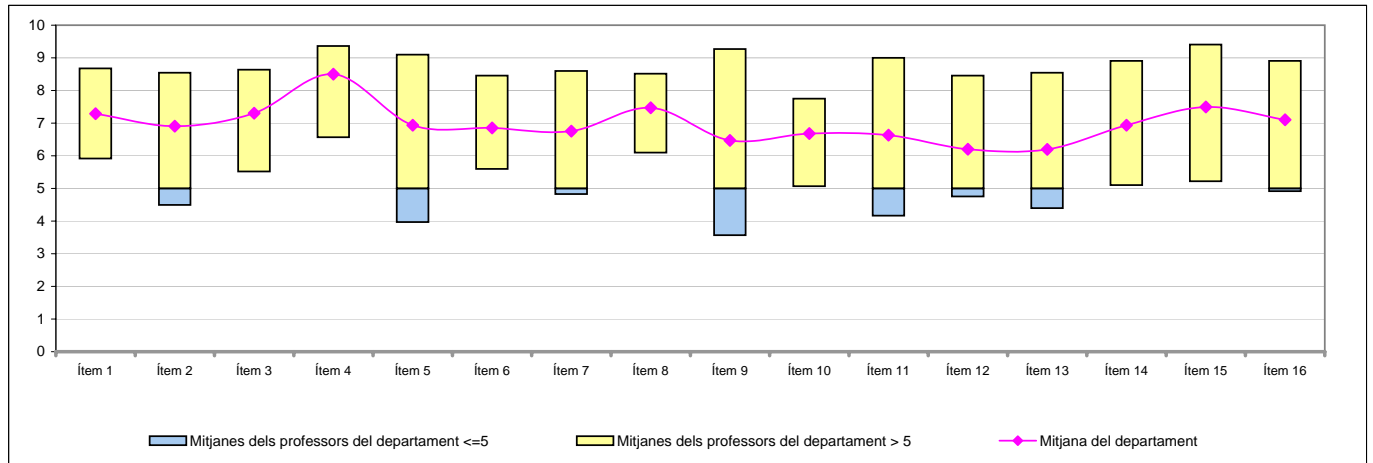
Taula d'estadístics descriptius

	respostes		departament			
	nre.	%	mitjana	desviació	mínim	màxim
1 A l'inici del curs ha explicat amb claredat els objectius, el programa de l'assignatura i els criteris d'avaluació	637	97,7	7,29	1,87	0	10
2 Planifica adequadament el desenvolupament de l'assignatura (sessions, activitats, ritme)	638	97,9	6,91	2,15	0	10
3 Presenta una visió ampla de l'assignatura	647	99,2	7,30	1,87	0	10
4 Mostra un coneixement adequat de la matèria	640	98,2	8,50	1,56	0	10
5 Transmet amb claredat els continguts de l'assignatura	642	98,5	6,94	2,31	0	10
6 Mostra una actitud flexible introduint canvis raonables en el pla del curs, quan és necessari	640	98,2	6,85	1,97	0	10
7 La metodologia desenvolupada en l'assignatura ha estat adequada	637	97,7	6,76	2,16	0	10
8 El material d'estudi i de consulta proposat (bibliografia/documents/recursos didàctics, etc.) ha estat útil per a l'aprenentatge de l'assignatura	632	96,9	7,47	1,86	0	10
9 La seva manera d'explicar aconseguix motivar l'alumnat	638	97,9	6,47	2,68	0	10
10 El tipus de treball realitzat (lectures, exercicis, estudis, pràctiques ...) ha contribuït a un bon aprenentatge de l'assignatura	633	97,1	6,68	1,97	0	10
11 Fomenta, facilita i crea un bon clima de treball i participació a classe	639	98,0	6,63	2,30	0	10
12 El volum de feina exigida és proporcional als crèdits de l'assignatura	627	96,2	6,20	2,34	0	10
13 El tipus d'avaluació previst (criteris i procediments) s'adequa a l'assignatura	636	97,5	6,19	2,27	0	10
14 Manté un bon clima de comunicació i relació amb els estudiants	636	97,5	6,93	2,25	0	10
15 Mostra interès perquè els alumnes aprenguin	643	98,6	7,49	2,12	0	10
16 En general, estic satisfet/a amb la qualitat del treball desenvolupat pel/per la professor/a	637	97,7	7,10	2,17	0	10

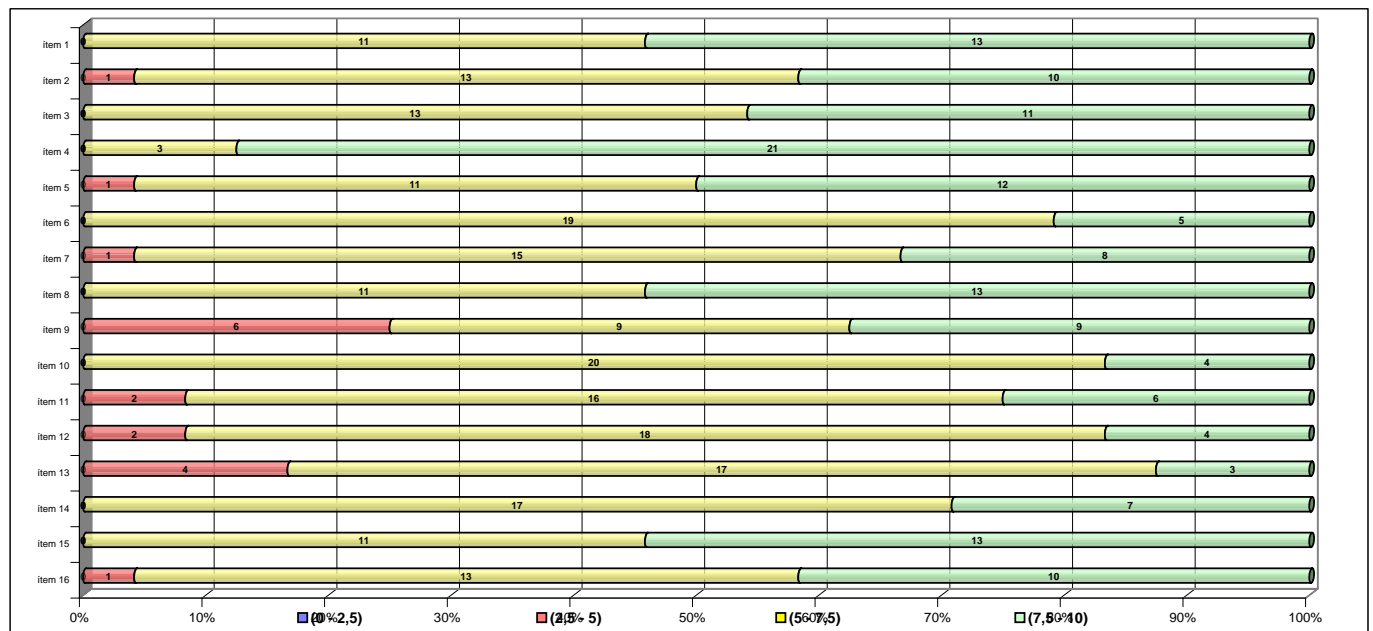
Taula de freqüències de les respostes (%)

	Escala de valoració											Mitjana	Desviació
	← en desacord					→ d'acord							
	0	1	2	3	4	5	6	7	8	9	10		
1 A l'inici del curs ha explicat amb claredat els objectius, el programa de l'assignatura i els criteris d'avaluació	n 4	3	6	11	16	60	82	140	153	86	76	7,29	1,87
	% 0,6	0,5	0,9	1,7	2,5	9,2	12,6	21,5	23,5	13,2	11,7		
2 Planifica adequadament el desenvolupament de l'assignatura (sessions, activitats, ritme)	n 5	9	16	23	35	47	91	129	129	99	55	6,91	2,15
	% 0,8	1,4	2,5	3,5	5,4	7,2	14,0	19,8	19,8	15,2	8,4		
3 Presenta una visió ampla de l'assignatura	n 3	1	10	17	15	62	65	136	161	116	61	7,30	1,87
	% 0,5	0,2	1,5	2,6	2,3	9,5	10,0	20,9	24,7	17,8	9,4		
4 Mostra un coneixement adequat de la matèria	n 1	0	2	8	5	19	26	67	128	191	193	8,50	1,56
	% 0,2	---	0,3	1,2	0,8	2,9	4,0	10,3	19,6	29,3	29,6		
5 Transmet amb claredat els continguts de l'assignatura	n 9	13	17	28	24	56	66	120	131	118	60	6,94	2,31
	% 1,4	2,0	2,6	4,3	3,7	8,6	10,1	18,4	20,1	18,1	9,2		
6 Mostra una actitud flexible introduint canvis raonables en el pla del curs, quan és necessari	n 8	3	7	19	27	80	101	130	135	91	39	6,85	1,97
	% 1,2	0,5	1,1	2,9	4,1	12,3	15,5	19,9	20,7	14,0	6,0		
7 La metodologia desenvolupada en l'assignatura ha estat adequada	n 8	12	18	19	24	66	98	115	154	82	41	6,76	2,16
	% 1,2	1,8	2,8	2,9	3,7	10,1	15,0	17,6	23,6	12,6	6,3		
8 El material d'estudi i de consulta proposat (bibliografia/documents/recursos didàctics, etc.) ha estat útil per a l'aprenentatge de l'assignatura	n 5	4	0	11	11	62	69	123	142	130	75	7,47	1,86
	% 0,8	0,6	---	1,7	1,7	9,5	10,6	18,9	21,8	19,9	11,5		
9 La seva manera d'explicar aconsegueix motivar l'alumnat	n 21	23	31	28	39	49	70	101	117	95	64	6,47	2,68
	% 3,2	3,5	4,8	4,3	6,0	7,5	10,7	15,5	17,9	14,6	9,8		
10 El tipus de treball realitzat (lectures, exercicis, estudis, pràctiques ...) ha contribuït a un bon aprenentatge de l'assignatura	n 4	4	15	22	32	83	104	131	131	74	33	6,68	1,97
	% 0,6	0,6	2,3	3,4	4,9	12,7	16,0	20,1	20,1	11,3	5,1		
11 Fomenta, facilita i crea un bon clima de treball i participació a classe	n 11	11	21	32	24	66	99	112	127	90	46	6,63	2,30
	% 1,7	1,7	3,2	4,9	3,7	10,1	15,2	17,2	19,5	13,8	7,1		
12 El volum de feina exigit és proporcional als crèdits de l'assignatura	n 20	9	23	22	53	88	92	128	98	56	38	6,20	2,34
	% 3,1	1,4	3,5	3,4	8,1	13,5	14,1	19,6	15,0	8,6	5,8		
13 El tipus d'avaluació previst (criteris i procediments) s'adequa a l'assignatura	n 19	6	21	36	50	84	83	139	116	55	27	6,19	2,27
	% 2,9	0,9	3,2	5,5	7,7	12,9	12,7	21,3	17,8	8,4	4,1		
14 Manté un bon clima de comunicació i relació amb els estudiants	n 11	6	17	22	28	59	84	109	133	104	63	6,93	2,25
	% 1,7	0,9	2,6	3,4	4,3	9,0	12,9	16,7	20,4	16,0	9,7		
15 Mostra interès perquè els alumnes aprenguin	n 5	10	10	12	17	43	69	102	132	144	99	7,49	2,12
	% 0,8	1,5	1,5	1,8	2,6	6,6	10,6	15,6	20,2	22,1	15,2		
16 En general, estic satisfet/a amb la qualitat del treball desenvolupat pel/per la professor/a	n 4	11	19	16	21	56	74	112	142	120	62	7,10	2,17
	% 0,6	1,7	2,9	2,5	3,2	8,6	11,3	17,2	21,8	18,4	9,5		

Gràfic de mitjanes: mitjana del departament i mitjana mínima i màxima del professorat participant en l'enquesta



Distribució per intervals de les puntuacions mitjanes del professorat del departament participant en l'enquesta



Agrupació dels ítems per categories

DEPT:

BIOLOGIA CEL·LULAR

Cat_1. Saber-domini de la matèria (ítems 3 i 4)

Inclou el grau de confiança que té l'alumnat respecte del domini de la matèria que té el professor i dels coneixements que transmet a l'hora de donar una visió àmplia de la matèria.

Intervals de les mitjanes	3. Presenta una visió àmplia de l'assignatura		4. Mostra un coneixement adequat de la matèria		
	freqüència	percentatge	freqüència	percentatge	
(0 - 2,5)	0	0,00%	0	0,00%	
(2,5 - 5)	0	0,00%	0	0,00%	
(5 - 7,5)	13	54,17%	3	12,50%	
(7,5 - 10)	11	45,83%	21	87,50%	
Mitjana	MÍNIMA	5,52	GLOBAL	MÍNIMA	6,56
	MÀXIMA	8,64		MÀXIMA	9,36
GLOBAL				7,30	8,50
Mitjana GLOBAL de la CATEGORIA				7,90	

Cat_2. Organització i planificació de l'actuació docent (ítems 1,2 i 6)

Aquesta dimensió no avalua el Pla docent en si mateix (instrument a disposició de la comunitat universitària) sinó el que se'n deriva de l'aplicació a través de:

- La comunicació a l'alumnat, a l'inici del curs, del marc de referència del professor en relació amb els objectius, els criteris de l'organització i la seqüència de la matèria i el que s'espera de l'alumne i com serà avaluat.
- La capacitat de planificar adequadament el desenvolupament de l'assignatura i incloure-hi com a actitud important la flexibilitat o capacitat d'introduir canvis en el pla de curs inicial, de manera que es respecti el que és substancial a la matèria, segons la conjuntura del grup o altres situacions no previstes.

Intervals de les mitjanes	1. A l'inici del curs ha explicat amb claredat els objectius, el programa de l'assignatura i els criteris d'avaluació		2. Planifica adequadament el desenvolupament de l'assignatura (sessions, activitats, ritme)		6. Mostra una actitud flexible amb la introducció de canvis raonables dins el pla del curs, quan és necessari.			
	freqüència	percentatge	freqüència	percentatge	freqüència	percentatge		
(0 - 2,5)	0	0,00%	0	0,00%	0	0,00%		
(2,5 - 5)	0	0,00%	1	4,17%	1	4,17%		
(5 - 7,5)	11	45,83%	13	54,17%	15	62,50%		
(7,5 - 10)	13	54,17%	10	41,67%	8	33,33%		
Mitjana	MÍNIMA	5,91	GLOBAL	MÍNIMA	4,49	GLOBAL	MÍNIMA	3,96
	MÀXIMA	8,68		MÀXIMA	8,55		MÀXIMA	9,10
GLOBAL				7,29	6,91	6,85		
Mitjana GLOBAL de la CATEGORIA				7,02				

Cat_3. L'exposició docent (ítems 5 i 9)

Inclou dos aspectes implícits en l'acte docent:

- La claredat de l'exposició, amb independència de la metodologia o del format de classe considerat (magistral, pràctiques, etc.)
- La motivació de l'alumnat o la capacitat de transmetre, a través de l'exposició docent, l'interès per l'assignatura.

Intervals de les mitjanes	5. Transmet amb claredat els continguts de l'assignatura		9. La seva manera d'explicar aconsegueix motivar l'alumnat		
	freqüència	percentatge	freqüència	percentatge	
(0 - 2,5)	0	0,00%	0	0,00%	
(2,5 - 5)	1	4,17%	6	25,00%	
(5 - 7,5)	11	45,83%	9	37,50%	
(7,5 - 10)	12	50,00%	9	37,50%	
Mitjana	MÍNIMA	3,96	GLOBAL	MÍNIMA	3,56
	MÀXIMA	9,10		MÀXIMA	9,27
GLOBAL				6,94	6,47
Mitjana GLOBAL de la CATEGORIA				6,70	

Cat_4. Metodologia i ús de recursos en el procés d'ensenyament-aprenentatge (ítems 7, 8 i 10)

Suposa avaluar l'actuació del professor en relació amb:

- L'adequació de la metodologia o de les estratègies d'aprenentatge en el context de la classe o de la situació docent
- La capacitat d'orientar adequadament l'estudiant per desenvolupar les feines mitjançant diferents activitats i treballs
- La qualitat del material d'estudi i dels recursos aportats

7. La metodologia desenvolupada en l'assignatura ha estat adequada			8. El material d'estudi i de consulta proposat (bibliografia, documents, recursos didàctics, etc.) ha estat útil per a l'aprenentatge de l'assignatura			10. El tipus de treball realitzat (lectures, exercicis, estudis, pràctiques, etc.) ha contribuït a un bon aprenentatge de l'assignatura		
Intervals de les mitjanes	freqüència	percentatge	freqüència	percentatge	freqüència	percentatge		
(0 - 2,5)	0	0,00%	0	0,00%	0	0,00%		
(2,5 - 5)	1	4,17%	0	0,00%	0	0,00%		
(5 - 7,5)	15	62,50%	11	45,83%	20	83,33%		
(7,5 - 10)	8	33,33%	13	54,17%	4	16,67%		
Mitjana	MÍNIMA 4,82 MÀXIMA 8,60	GLOBAL 6,76	MÍNIMA 6,09 MÀXIMA 8,52	GLOBAL 7,47	MÍNIMA 5,06 MÀXIMA 7,75	GLOBAL 6,68		
Mitjana GLOBAL de la CATEGORIA			6,97					

Cat_5. Actituds del professorat en la interacció amb l'alumnat, tant en el context de grup classe com en l'atenció individualitzada (ítems 11,14 i 15)

Inclou els següents aspectes:

- Actitud de respecte i de receptivitat vers l'alumnat
- Implicació personal amb el progrés dels estudiants en el procés d'aprenentatge
- Capacitat de promoure un clima de classe participatiu

11. Fomenta, facilita i crea un bon clima de treball i participació a classe			14. Manté un bon clima de comunicació i relació amb els estudiants			15. Mostra interès perquè els alumnes aprenguin		
Intervals de les mitjanes	freqüència	percentatge	freqüència	percentatge	freqüència	percentatge		
(0 - 2,5)	0	0,00%	0	0,00%	0	0,00%		
(2,5 - 5)	2	8,33%	0	0,00%	0	0,00%		
(5 - 7,5)	16	66,67%	17	70,83%	11	45,83%		
(7,5 - 10)	6	25,00%	7	29,17%	13	54,17%		
Mitjana	MÍNIMA 4,16 MÀXIMA 9,00	GLOBAL 6,63	MÍNIMA 5,10 MÀXIMA 8,91	GLOBAL 6,93	MÍNIMA 5,22 MÀXIMA 9,41	GLOBAL 7,49		
Mitjana GLOBAL de la CATEGORIA			7,02					

Cat_6. Avaluació dels aprenentatges (ítems 12 i 13)

Inclou els següents aspectes:

- Coherència de les demandes de treball en relació amb els crèdits de l'assignatura i del treball desenvolupat.
- Adequació dels criteris i dels procediments d'avaluació previstos a la naturalesa i al desenvolupament de la

Cat_7. Satisfacció global (ítem 16)

Valoració global amb la qualitat de l'actuació docent del professorat

12. El volum de feina exigida és proporcional als crèdits de l'assignatura			13. El tipus d'avaluació previst (criteris i procediments) s'adequa a l'assignatura			16. En general, estic satisfet/a amb la qualitat del treball desenvolupat pel/per la professor/professora		
Intervals de les mitjanes	freqüència	percentatge	freqüència	percentatge	freqüència	percentatge		
(0 - 2,5)	0	0,00%	0	0,00%	0	0,00%		
(2,5 - 5)	2	8,33%	4	16,67%	1	0,00%		
(5 - 7,5)	18	75,00%	17	70,83%	13	54,17%		
(7,5 - 10)	4	16,67%	3	12,50%	10	41,67%		
Mitjana	MÍNIMA 4,75 MÀXIMA 8,45	GLOBAL 6,20	MÍNIMA 4,39 MÀXIMA 8,55	GLOBAL 6,19	MÍNIMA 4,91 MÀXIMA 8,91	GLOBAL 7,10		
Mitjana GLOBAL de la CATEGORIA			6,20			7,10		

INFORME AGREGAT DE DEPARTAMENT

BIOLOGIA CEL LULAR

El professorat adscrit al Departament de/d' BIOLOGIA CEL LULAR ha impartit docència, el 2n semestre del Curs 2004 - 2005, en l'ensenyament/els ensenyaments de: BIOLOGIA. Aquest professorat va estar seleccionat prèviament en la planificació tramesa de la IAP.

L'enquesta s'ha realitzat a 5 grups classe i s'han recollit 266 respostes sobre un potencial de 450 respostes possibles (equivalents a la suma total dels estudiants matriculats en el conjunt dels grups participants), cosa que representa un 59,11 % de resposta vàlida.

S'han elaborat informes corresponents a l'actuació docent de 5 professors/es, que han impartit 1 assignatures diferents. Quan el nombre de respostes rebudes ha estat inferior a 10, s'ha procedit a elaborar l'informe corresponent si es donaven simultàniament les condicions següents; una participació més gran o igual al 30 % dels estudiants matriculats; un error mostral més petit o igual al 0,30; i un nombre d'estudiants matriculats superior a 5.

Descripció de l'informe

L'informe s'estructura en els apartats següents:

1. Síntesi dels principals resultats.
2. Informe agregat del departament, Similar al que presenta cadascun dels professors; inclou l'anàlisi descriptiva de les dades identificadores de l'alumnat participant, la taula d'estadístics descriptius, la taula de freqüències de les respostes, el gràfic de mitjanes i la distribució per intervals de les puntuacions mitjanes del professorat participant.
3. Agrupació dels ítems per categories. En aquest cas, els 16 ítems de l'enquesta s'han agrupat en 7 categories segons la definició especificada en el manual d'avaluació. L'agrupació ha esta la següent:
 - Saber - domini de la matèria (ítems 3 i 4)
 - Organització i planificació de l'acte docent (ítems 1, 2 i 6)
 - L'exposició docent (ítems 5 i 9)
 - Metodologia i ús dels recursos en el procés d'ensenyament - aprenentatge (ítems 7, 8 i 10)
 - Actituds dels professor en la interacció amb els estudiants, tant en el context de grup classe com en l'atenció individualitzada (ítems 11, 14 i 15)
 - Avaluació dels aprenentatges (ítems 12 i 13)
 - Satisfacció global (ítem 16)

Es presenta, sobre cada categoria, la distribució de mitjanes en els intervals següents: (0 - 2,5), (2,5 - 5), (5 - 7,5) i (7,5 - 10) així com la mitjana màxima, la mitjana mínima i la mitjana global de la categoria.

1. Síntesi dels principals resultats

Caracterització de la mostra

Del total d'alumnat que ha participat en l'enquesta, un 71 % han estat dones. La mitjana d'edat se situa en els 18 anys; l'edat mínima és 17 anys i la màxima 23. Pel que fa a la situació laboral, un 21,05 % manifesta que treballa i un 8,93 % d'aquests ho fa en una jornada de més de 25 hores.

Respecte al tipus d'assignatura, un 96,62 % dels estudiants les ha cursat com a obligatòries i un 0,00 % les ha triat com a optatives. Tanmateix, s'han matriculat per primera vegada el 90,98 % dels estudiants i un 7,14 % ho ha fet dues o més vegades en la mateixa assignatura.

El 84,96 % dels estudiants afirma que ha assistit a classe molt sovint. Pel que fa a l'interès per l'assignatura, un 16,92 % manifesta que té un interès molt alt. Finalment, un 13,91 % considera que ha aprofundit molt en el contingut d'aquesta.

Valoració dels ítems

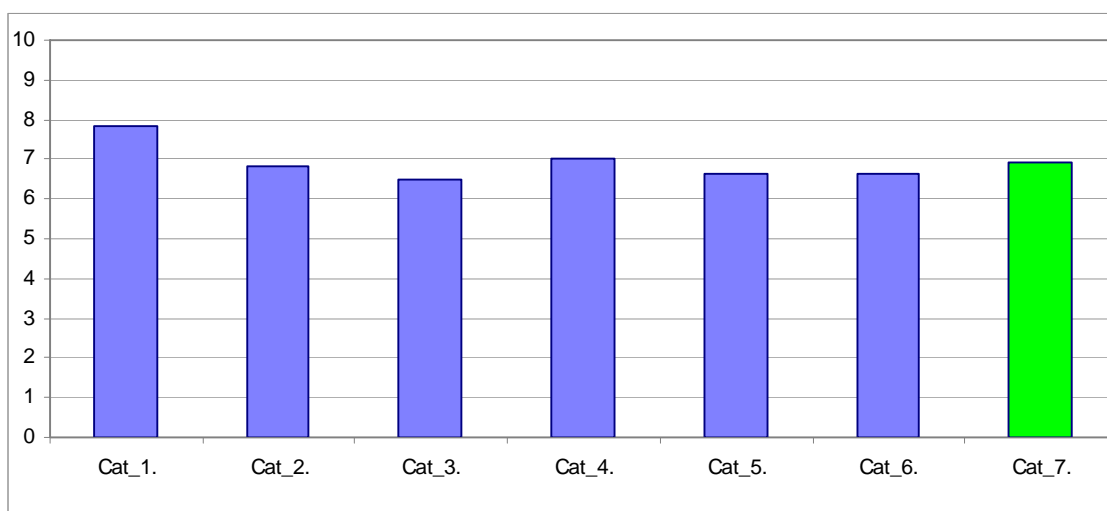
En una escala de valoració d'entre 0 a 10 (totalment en desacord - totalment d'acord), **l'ítem que s'ha valorat millor** ha estat l'Ítem 4: "Mostra un coneixement adequat de la matèria" amb una mitjana de 8,37. Per contra, l'ítem amb la valoració més baixa ha estat l'Ítem 9: "La seva manera d'explicar aconseguix motivar l'alumnat" amb una mitjana de 6,18.

L'ítem de satisfacció global ("En general, estic satisfet/a amb la qualitat del treball desenvolupat per/per la professor/a") presenta una mitjana de 6,91 amb una desviació de $\pm 2,38$ en el total de la mostra del departament.

Taula resum de l'agrupació de les preguntes per categories i gràfic de mitjanes

Cat_1. Saber - domini de la matèria (ítems 3 i 4)	7,84
Cat_2. Organització i planificació de l'acte docent (ítems 1,2 i 6)	6,85
Cat_3. L'exposició docent (ítems 5 i 9)	6,47
Cat_4. Metodologia i ús de recursos ... (ítems 7, 8 i 10)	7,00
Cat_5. Actituds en la interacció amb els estudiants ... (ítems 11,14 i 15)	6,64
Cat_6. Avaluació dels aprenentatges (ítems 12 i 13)	6,63
Cat_7. Satisfacció global (ítem 16)	6,91

Gràfic de les mitjanes globals de cada categoria



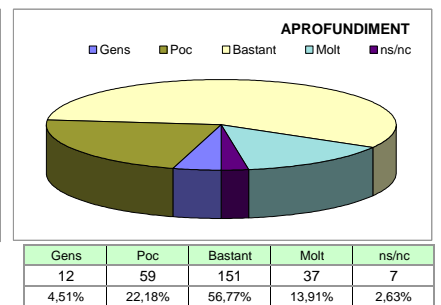
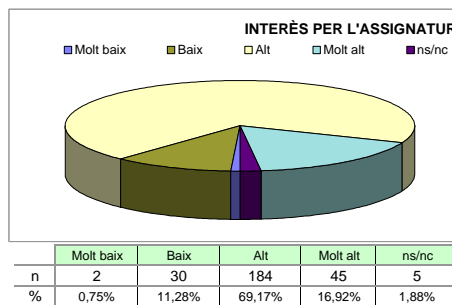
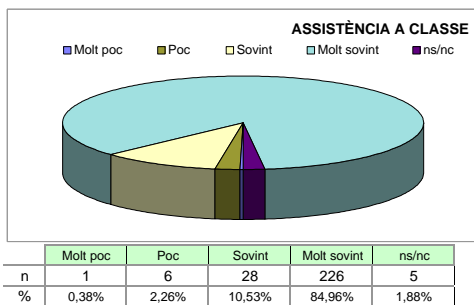
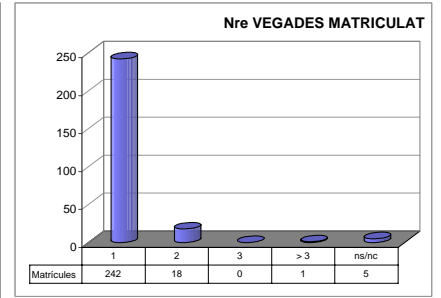
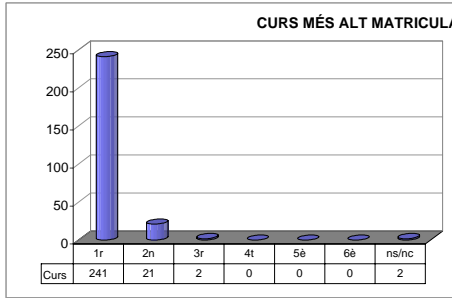
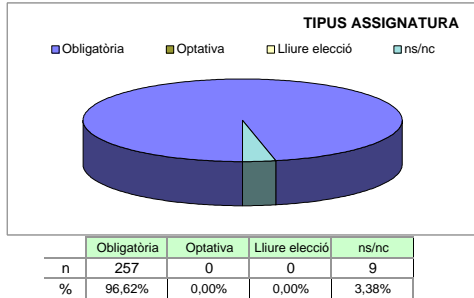
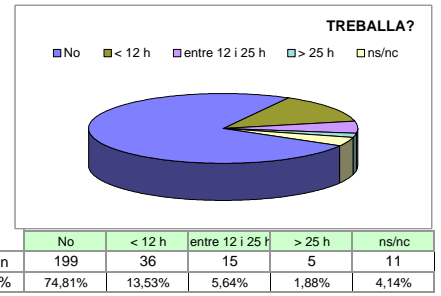
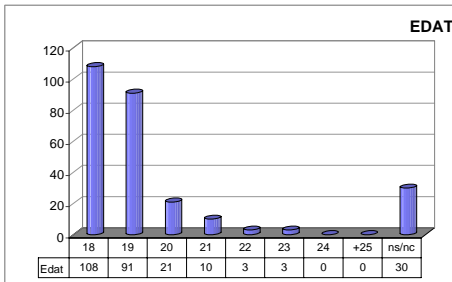
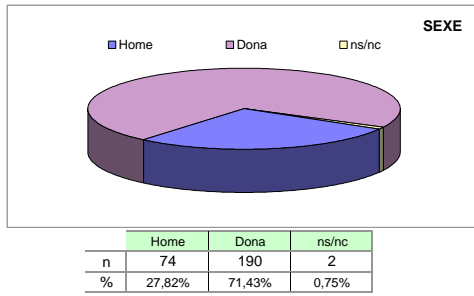
Grups participants
5

Curs 2004 - 2005
2n semestre

Alumnat matriculat en els grups participants: 450
Nombre total d'enquestes empenades: 266

Percentatge de resposta
59,11%

Anàlisi descriptiva de les dades identificadores de l'alumnat participant



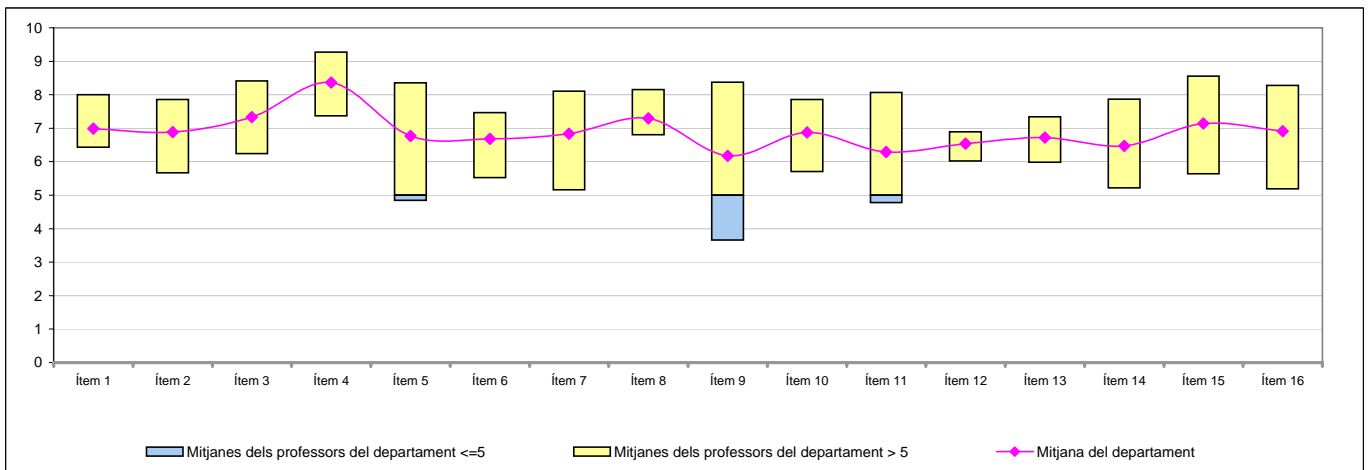
Taula d'estadístics descriptius

	respostes		departament			
	nre.	%	mitjana	desviació	mínim	màxim
1 A l'inici del curs ha explicat amb claredat els objectius, el programa de l'assignatura i els criteris d'avaluació	263	98,9	6,99	1,63	1	10
2 Planifica adequadament el desenvolupament de l'assignatura (sessions, activitats, ritme)	265	99,6	6,88	2,00	0	10
3 Presenta una visió ampla de l'assignatura	262	98,5	7,33	1,80	0	10
4 Mostra un coneixement adequat de la matèria	260	97,7	8,37	1,52	2	10
5 Transmet amb claredat els continguts de l'assignatura	258	97,0	6,77	2,45	0	10
6 Mostra una actitud flexible introduint canvis raonables en el pla del curs, quan és necessari	262	98,5	6,69	1,87	0	10
7 La metodologia desenvolupada en l'assignatura ha estat adequada	263	98,9	6,84	2,21	0	10
8 El material d'estudi i de consulta proposat (bibliografia/documents/recursos didàctics, etc.) ha estat útil per a l'aprenentatge de l'assignatura	259	97,4	7,29	1,77	1	10
9 La seva manera d'explicar aconseguir motivar l'alumnat	262	98,5	6,18	2,83	0	10
10 El tipus de treball realitzat (lectures, exercicis, estudis, pràctiques ...) ha contribuït a un bon aprenentatge de l'assignatura	263	98,9	6,88	1,90	0	10
11 Fomenta, facilita i crea un bon clima de treball i participació a classe	261	98,1	6,29	2,37	0	10
12 El volum de feina exigit és proporcional als crèdits de l'assignatura	256	96,2	6,54	1,83	0	10
13 El tipus d'avaluació previst (criteris i procediments) s'adequa a l'assignatura	257	96,6	6,72	1,90	0	10
14 Manté un bon clima de comunicació i relació amb els estudiants	263	98,9	6,47	2,34	0	10
15 Mostra interès perquè els alumnes aprenguin	266	100,0	7,14	2,16	0	10
16 En general, estic satisfet/a amb la qualitat del treball desenvolupat pel/per la professor/a	263	98,9	6,91	2,38	0	10

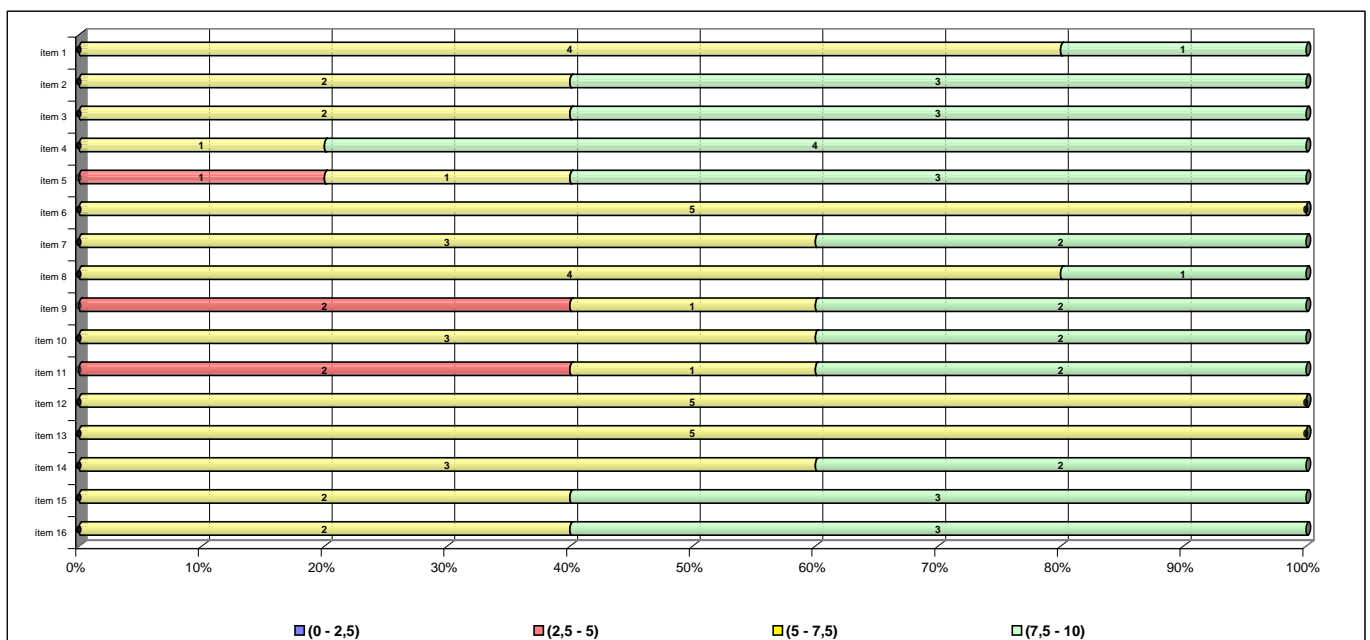
Taula de freqüències de les respostes (%)

	Escala de valoració											Mitjana	Desviació											
	← Totalment en desacord													Totalment d'acord →										
	0	1	2	3	4	5	6	7	8	9	10													
1 A l'inici del curs ha explicat amb claredat els objectius, el programa de l'assignatura i els criteris d'avaluació	n	0	1	1	6	10	29	34	83	61	21	17	6,99	1,63										
	%	---	0,4	0,4	2,3	3,8	10,9	12,8	31,2	22,9	7,9	6,4												
2 Planifica adequadament el desenvolupament de l'assignatura (sessions, activitats, ritme)	n	4	4	3	7	11	19	37	72	55	43	10	6,88	2,00										
	%	1,5	1,5	1,1	2,6	4,1	7,1	13,9	27,1	20,7	16,2	3,8												
3 Presenta una visió ampla de l'assignatura	n	1	1	3	4	11	15	38	52	62	56	19	7,33	1,80										
	%	0,4	0,4	1,1	1,5	4,1	5,6	14,3	19,5	23,3	21,1	7,1												
4 Mostra un coneixement adequat de la matèria	n	0	0	2	1	3	7	11	40	57	71	68	8,37	1,52										
	%	---	---	0,8	0,4	1,1	2,6	4,1	15,0	21,4	26,7	25,6												
5 Transmet amb claredat els continguts de l'assignatura	n	7	7	8	8	12	21	27	45	59	43	21	6,77	2,45										
	%	2,6	2,6	3,0	3,0	4,5	7,9	10,2	16,9	22,2	16,2	7,9												
6 Mostra una actitud flexible introduint canvis raonables en el pla del curs, quan és necessari	n	2	0	8	6	14	35	32	69	59	30	7	6,69	1,87										
	%	0,8	---	3,0	2,3	5,3	13,2	12,0	25,9	22,2	11,3	2,6												
7 La metodologia desenvolupada en l'assignatura ha estat adequada	n	3	7	8	5	9	28	29	58	59	38	19	6,84	2,21										
	%	1,1	2,6	3,0	1,9	3,4	10,5	10,9	21,8	22,2	14,3	7,1												
8 El material d'estudi i de consulta proposat (bibliografia/documents/recursos didàctics, etc.) ha estat útil per a l'aprenentatge de l'assignatura	n	0	3	2	4	5	27	28	60	63	47	20	7,29	1,77										
	%	---	1,1	0,8	1,5	1,9	10,2	10,5	22,6	23,7	17,7	7,5												
9 La seva manera d'explicar aconseguir motivar l'alumnat	n	16	13	6	9	21	25	32	37	47	30	26	6,18	2,83										
	%	6,0	4,9	2,3	3,4	7,9	9,4	12,0	13,9	17,7	11,3	9,8												
10 El tipus de treball realitzat (lectures, exercicis, estudis, pràctiques ...) ha contribuït a un bon aprenentatge de l'assignatura	n	3	3	4	2	11	32	39	54	68	38	9	6,88	1,90										
	%	1,1	1,1	1,5	0,8	4,1	12,0	14,7	20,3	25,6	14,3	3,4												
11 Fomenta, facilita i crea un bon clima de treball i participació a classe	n	7	9	9	11	11	30	41	54	46	34	9	6,29	2,37										
	%	2,6	3,4	3,4	4,1	4,1	11,3	15,4	20,3	17,3	12,8	3,4												
12 El volum de feina exigida és proporcional als crèdits de l'assignatura	n	1	3	5	6	13	39	45	65	43	32	4	6,54	1,83										
	%	0,4	1,1	1,9	2,3	4,9	14,7	16,9	24,4	16,2	12,0	1,5												
13 El tipus d'avaluació previst (criteris i procediments) s'adequa a l'assignatura	n	5	1	5	6	7	28	44	59	68	30	4	6,72	1,90										
	%	1,9	0,4	1,9	2,3	2,6	10,5	16,5	22,2	25,6	11,3	1,5												
14 Manté un bon clima de comunicació i relació amb els estudiants	n	4	6	14	6	18	30	39	41	55	34	16	6,47	2,34										
	%	1,5	2,3	5,3	2,3	6,8	11,3	14,7	15,4	20,7	12,8	6,0												
15 Mostra interès perquè els alumnes aprenguin	n	4	4	3	6	10	31	24	39	71	49	25	7,14	2,16										
	%	1,5	1,5	1,1	2,3	3,8	11,7	9,0	14,7	26,7	18,4	9,4												
16 En general, estic satisfet/a amb la qualitat del treball desenvolupat pel/per la professor/a	n	9	4	5	7	12	18	32	48	55	53	20	6,91	2,38										
	%	3,4	1,5	1,9	2,6	4,5	6,8	12,0	18,0	20,7	19,9	7,5												

Gràfic de mitjanes: mitjana del departament i mitjana mínima i màxima del professorat participant en l'enquesta



Distribució per intervals de les puntuacions mitjanes del professorat del departament participant en l'enquesta



Agrupació dels ítems per categories

DEPT:

BIOLOGIA CEL·LULAR

Cat_1. Saber-domini de la matèria (ítems 3 i 4)

Inclou el grau de confiança que té l'alumnat respecte del domini de la matèria que té el professor i dels coneixements que transmet a l'hora de donar una visió àmplia de la matèria.

Intervals de les mitjanes	3. Presenta una visió àmplia de l'assignatura		4. Mostra un coneixement adequat de la matèria	
	freqüència	percentatge	freqüència	percentatge
(0 - 2,5)	0	0,00%	0	0,00%
(2,5 - 5)	0	0,00%	0	0,00%
(5 - 7,5)	2	40,00%	1	20,00%
(7,5 - 10)	3	60,00%	4	80,00%
Mitjana	MÍNIMA 6,23 MÀXIMA 8,41	GLOBAL 7,33	MÍNIMA 7,37 MÀXIMA 9,28	GLOBAL 8,37
Mitjana GLOBAL de la CATEGORIA			7,84	

Cat_2. Organització i planificació de l'actuació docent (ítems 1,2 i 6)

Aquesta dimensió no avalua el Pla docent en si mateix (instrument a disposició de la comunitat universitària) sinó el que se'n deriva de l'aplicació a través de:

- La comunicació a l'alumnat, a l'inici del curs, del marc de referència del professor en relació amb els objectius, els criteris de l'organització i la seqüència de la matèria i el que s'espera de l'alumne i com serà avaluat.
- La capacitat de planificar adequadament el desenvolupament de l'assignatura i incloure-hi com a actitud important la flexibilitat o capacitat d'introduir canvis en el pla de curs inicial, de manera que es respecti el que és substancial a la matèria, segons la conjuntura del grup o altres situacions no previstes.

Intervals de les mitjanes	1. A l'inici del curs ha explicat amb claredat els objectius, el programa de l'assignatura i els criteris d'avaluació		2. Planifica adequadament el desenvolupament de l'assignatura (sessions, activitats, ritme)		6. Mostra una actitud flexible amb la introducció de canvis raonables dins el pla del curs, quan és necessari.	
	freqüència	percentatge	freqüència	percentatge	freqüència	percentatge
(0 - 2,5)	0	0,00%	0	0,00%	0	0,00%
(2,5 - 5)	0	0,00%	0	0,00%	0	0,00%
(5 - 7,5)	4	80,00%	2	40,00%	3	60,00%
(7,5 - 10)	1	20,00%	3	60,00%	2	40,00%
Mitjana	MÍNIMA 6,42 MÀXIMA 8,00	GLOBAL 6,99	MÍNIMA 5,66 MÀXIMA 7,86	GLOBAL 6,88	MÍNIMA 4,84 MÀXIMA 8,36	GLOBAL 6,69
Mitjana GLOBAL de la CATEGORIA					6,85	

Cat_3. L'exposició docent (ítems 5 i 9)

Inclou dos aspectes implícits en l'acte docent:

- La claredat de l'exposició, amb independència de la metodologia o del format de classe considerat (magistral, pràctiques, etc.)
- La motivació de l'alumnat o la capacitat de transmetre, a través de l'exposició docent, l'interès per l'assignatura.

Intervals de les mitjanes	5. Transmet amb claredat els continguts de l'assignatura		9. La seva manera d'explicar aconsegueix motivar l'alumnat	
	freqüència	percentatge	freqüència	percentatge
(0 - 2,5)	0	0,00%	0	0,00%
(2,5 - 5)	1	20,00%	2	40,00%
(5 - 7,5)	1	20,00%	1	20,00%
(7,5 - 10)	3	60,00%	2	40,00%
Mitjana	MÍNIMA 4,84 MÀXIMA 8,36	GLOBAL 6,77	MÍNIMA 3,65 MÀXIMA 8,38	GLOBAL 6,18
Mitjana GLOBAL de la CATEGORIA			6,47	

Cat_4. Metodologia i ús de recursos en el procés d'ensenyament-aprenentatge (ítems 7, 8 i 10)

Suposa avaluar l'actuació del professor en relació amb:

- L'adequació de la metodologia o de les estratègies d'aprenentatge en el context de la classe o de la situació docent
- La capacitat d'orientar adequadament l'estudiant per desenvolupar les feines mitjançant diferents activitats i treballs
- La qualitat del material d'estudi i dels recursos aportats

Intervals de les mitjanes	7. La metodologia desenvolupada en l'assignatura ha estat adequada		8. El material d'estudi i de consulta proposat (bibliografia, documents, recursos didàctics, etc.) ha estat útil per a l'aprenentatge de l'assignatura		10. El tipus de treball realitzat (lectures, exercicis, estudis, pràctiques, etc.) ha contribuït a un bon aprenentatge de l'assignatura	
	freqüència	percentatge	freqüència	percentatge	freqüència	percentatge
(0 - 2,5)	0	0,00%	0	0,00%	0	0,00%
(2,5 - 5)	0	0,00%	0	0,00%	0	0,00%
(5 - 7,5)	3	60,00%	4	80,00%	3	60,00%
(7,5 - 10)	2	40,00%	1	20,00%	2	40,00%
Mitjana	MÍNIMA 5,16 MÀXIMA 8,10	GLOBAL 6,84	MÍNIMA 6,80 MÀXIMA 8,16	GLOBAL 7,29	MÍNIMA 5,70 MÀXIMA 7,86	GLOBAL 6,88
Mitjana GLOBAL de la CATEGORIA			7,00			

Cat_5. Actituds del professorat en la interacció amb l'alumnat, tant en el context de grup classe com en l'atenció individualitzada (ítems 11,14 i 15)

Inclou els següents aspectes:

- Actitud de respecte i de receptivitat vers l'alumnat
- Implicació personal amb el progrés dels estudiants en el procés d'aprenentatge
- Capacitat de promoure un clima de classe participatiu

Intervals de les mitjanes	11. Fomenta, facilita i crea un bon clima de treball i participació a classe		14. Manté un bon clima de comunicació i relació amb els estudiants		15. Mostra interès perquè els alumnes aprenguin	
	freqüència	percentatge	freqüència	percentatge	freqüència	percentatge
(0 - 2,5)	0	0,00%	0	0,00%	0	0,00%
(2,5 - 5)	2	40,00%	0	0,00%	0	0,00%
(5 - 7,5)	1	20,00%	3	60,00%	2	40,00%
(7,5 - 10)	2	40,00%	2	40,00%	3	60,00%
Mitjana	MÍNIMA 4,77 MÀXIMA 8,07	GLOBAL 6,29	MÍNIMA 5,21 MÀXIMA 7,86	GLOBAL 6,47	MÍNIMA 5,63 MÀXIMA 8,55	GLOBAL 7,14
Mitjana GLOBAL de la CATEGORIA			6,64			

Cat_6. Avaluació dels aprenentatges (ítems 12 i 13)

Inclou els següents aspectes:

- Coherència de les demandes de treball en relació amb els crèdits de l'assignatura i del treball desenvolupat.
- Adequació dels criteris i dels procediments d'avaluació previstos a la naturalesa i al desenvolupament de la matèria

Intervals de les mitjanes	12. El volum de feina exigida és proporcional als crèdits de l'assignatura		13. El tipus d'avaluació previst (criteris i procediments) s'adequa a l'assignatura		16. En general, estic satisfet/a amb la qualitat del treball desenvolupat pel/per la professor/professora	
	freqüència	percentatge	freqüència	percentatge	freqüència	percentatge
(0 - 2,5)	0	0,00%	0	0,00%	0	0,00%
(2,5 - 5)	0	0,00%	0	0,00%	0	0,00%
(5 - 7,5)	5	100,00%	5	100,00%	2	40,00%
(7,5 - 10)	0	0,00%	0	0,00%	3	60,00%
Mitjana	MÍNIMA 6,01 MÀXIMA 6,89	GLOBAL 6,54	MÍNIMA 5,97 MÀXIMA 7,34	GLOBAL 6,72	MÍNIMA 5,19 MÀXIMA 8,28	GLOBAL 6,91
Mitjana GLOBAL de la CATEGORIA			6,63		6,91	

Cat_7. Satisfacció global (ítem 16)

Valoració global amb la qualitat de l'actuació docent del professorat