

MATRÍCULA NOU ACCÉS ALS MÀSTERS UNIVERSITARIS OFERTS PER LA UB - CURS 2016-17

Escola Universitària d'Infermeria

Infermeria de Pràctica Clínica Avançada

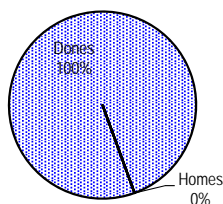
Matrícules efectuades a la UB fins el 28/2/2017

Places ofertes:	50		
Alumnes matriculats:	9	18,00%	respecte el nombre de places
		42,86%	respecte alumnes preinscrits (peq040f)
DEMADA TOTAL:			
Total alumnes preinscrits:	21	42,00%	respecte el nombre de places (peq040a)
Dels quals s'han matriculat	9	100,00%	taxa matriculació amb preinscripció (peq040k)
Matriculats sense preinscripció prèvia	0	0,00%	
Total sol·licituds alumnes automatrícules:	9	100,00%	respecte el nombre de matriculats
Dels quals han finalitzat automatrícula	9		
Tutoritzades	0		
Estudiants amb nacionalitat estrangera	2	22,22%	respecte als alumnes matriculats (peq080d)

1. Dades personals dels alumnes matriculats a la UB

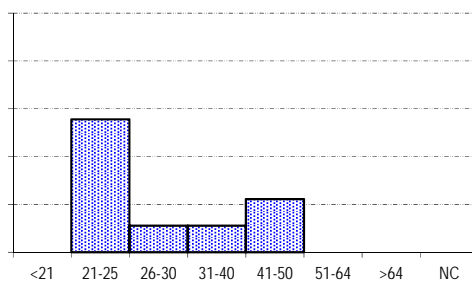
1.1. Sexe

Dones	9	100,00%
Homes	0	0,00%
	9	



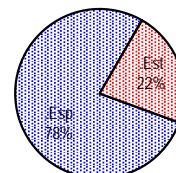
1.2. Edat

Menys de 21 anys	0	0,00%
Entre 21 i 25 anys	5	55,56%
Entre 26 i 30 anys	1	11,11%
Entre 31 i 40 anys	1	11,11%
Entre 41 i 50 anys	2	22,22%
Entre 51 i 64 anys	0	0,00%
65 o més anys	0	0,00%
No consta	0	0,00%
	9	



1.3. Nacionalitat alumnes estrangers:

Àfrica del Nord	2	100,00%
	2	22,22%



MATRÍCULA NOU ACCÉS ALS MÀSTERS UNIVERSITARIS OFERTS PER LA UB - CURS 2016-17

Escola Universitària d'Infermeria

Infermeria de Pràctica Clínica Avançada

2. Dades acadèmiques dels alumnes matriculats a la UB

2.1. Crèdits matriculats

Total crèdits matriculats: 540,00
mitjana per alumne: 60,00

Alumnes que matriculen 20 crèdits o més: 9 100,00%

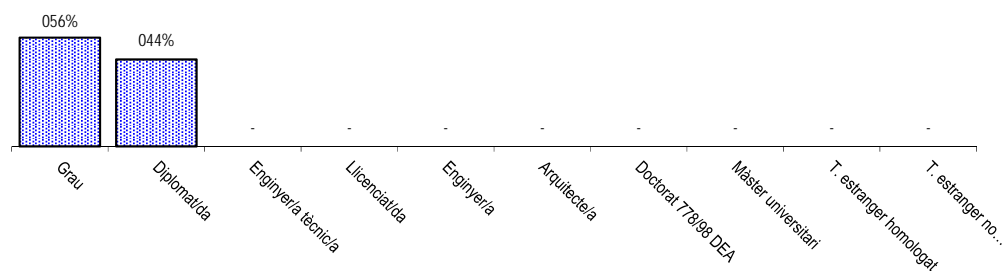
2.2. Crèdits ordinaris matriculats

Total crèdits matriculats: 540,00
mitjana per alumne: 60,00

Alumnes que necessiten realitzar crèdits d'anivellament: 0

2.3. Accés a l'ensenyament

Grau			Mat. Ordinària		Adapt. EEES	
Grau	5	55,56%	5	100,00%	-	-
Diplomat/da	4	44,44%	4	100,00%	-	-
Enginyer/a tècnic/a	-	-	-	-	-	-
Llicenciat/da	-	-	-	-	-	-
Enginyer/a	-	-	-	-	-	-
Arquitecte/a	-	-	-	-	-	-
Doctorat 778/98 DEA	-	-	-	-	-	-
Màster universitari	-	-	-	-	-	-
T. estranger homologat	-	-	-	-	-	-
T. estranger no homologat	-	-	-	-	-	-
T. univ. privada o estrangera	-	-	-	-	-	-
Altres	-	-	-	-	-	-
	9		9	100,00%	-	-



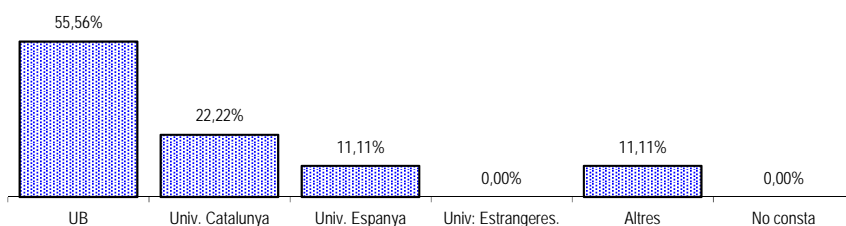
MATRÍCULA NOU ACCÉS ALS MÀSTERS UNIVERSITARIS OFERTS PER LA UB - CURS 2016-17

Escola Universitària d'Infermeria

Infermeria de Pràctica Clínica Avançada

2.4. Lloc de realització de la titulació d'accés

UNIVERSITAT DE BARCELONA.....	5	55,56%
UNIVERSITATS CATALANES.....	2	22,22%
Universitat Autònoma de Barcelona	1	50,00%
Universitat de Girona	1	50,00%
UNIVERSITATS DE LA RESTA D'ESPANYA.....	1	11,11%
Universidad San Pablo CEU	1	100,00%
UNIVERSITATS I ALTRES CENTRES DE L'ESTRANGER.....	0	0,00%
Altres.....	1	11,11%
UB/Altres	1	50,00%
No consta.....	0	0,00%



2.5. Titulació d'accés

	Total		Tipus titulació segons via d'accés		
			Dipl. o eq.	Llic. o eq.	Altres
Infermeria	9	100,00%	4	-	5