

# MATRÍCULA NOU ACCÉS ALS MÀSTERS UNIVERSITARIS OFERTS PER LA UB - CURS 2014-15

## Màsters Facultat de Medicina

### Medicina Translacional

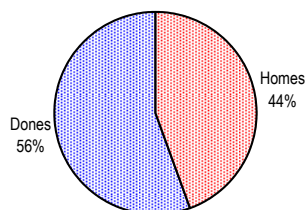
Matrícules efectuades a la UB fins el 28/2/2015

<b>Places ofertes:</b>	<b>40</b>		
<b>Alumnes matriculats:</b>	<b>18</b>	45,00%	respecte el nombre de places
		39,13%	respecte alumnes preinscrits (peq040f)
<b>DEMADA TOTAL:</b>			
<b>Total alumnes preinscrits:</b>	<b>46</b>	115,00%	respecte el nombre de places (peq040a)
Dels quals s'han matriculat	17	94,44%	taxa matriculació amb preinscripció (peq040k)
Matriculats sense preinscripció prèvia	1	5,56%	
<b>Total sol·licituds alumnes automatrícules:</b>	<b>16</b>	88,89%	respecte el nombre de matriculats
Dels quals han finalitzat automatrícula	16		
Tutoritzades	15		
<b>Estudiants amb nacionalitat estrangera</b>	<b>4</b>	22,22%	respecte als alumnes matriculats (peq080d)

## 1. Dades personals dels alumnes matriculats a la UB

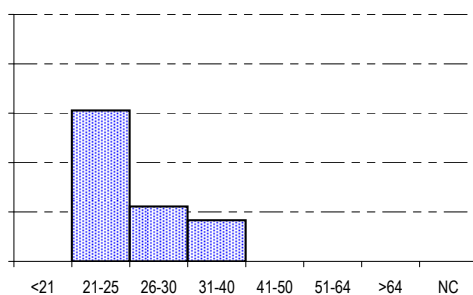
### 1.1. Sexe

Dones	10	55,56%
Homes	8	44,44%
	18	



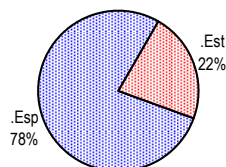
### 1.2. Edat

Menys de 21 anys	0	0,00%
Entre 21 i 25 anys	11	61,11%
Entre 26 i 30 anys	4	22,22%
Entre 31 i 40 anys	3	16,67%
Entre 41 i 50 anys	0	0,00%
Entre 51 i 64 anys	0	0,00%
65 o més anys	0	0,00%
No consta	0	0,00%
	18	



### 1.3. Nacionalitat alumnes estrangers:

Unió Europea	3	75,00%
Amèrica Central i del Sud	1	25,00%
	4	22,22%



# MATRÍCULA NOU ACCÉS ALS MÀSTERS UNIVERSITARIS OFERTS PER LA UB - CURS 2014-15

## Màsters Facultat de Medicina

### Medicina Translacional

#### 2. Dades acadèmiques dels alumnes matriculats a la UB

##### 2.1. Crèdits matriculats

Total crèdits matriculats:	930,00		
mitjana per alumne:	51,67		
Alumnes que matriculen 20 crèdits o més:	18	100,00%	

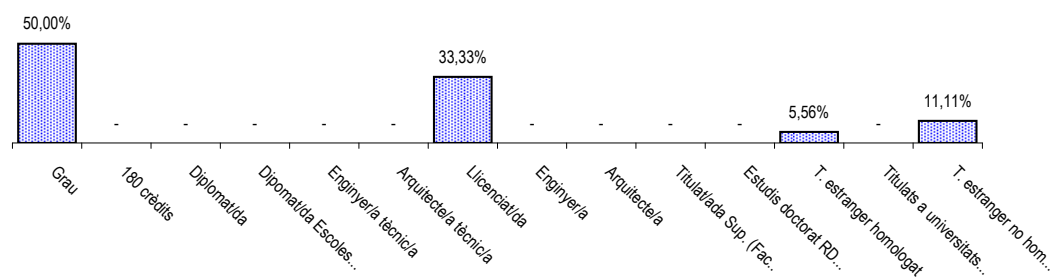
##### 2.2. Crèdits ordinaris matriculats

Total crèdits matriculats:	930,00
mitjana per alumne:	51,67

Alumnes que necessiten realitzar crèdits d'anivellament: 0

##### 2.3. Accés a l'ensenyament

Grau			Mat. Ordinària		Adapt. EEES	
	9	50,00%	9	100,00%	-	-
180 crèdits	-	-	-	-	-	-
Diplomat/da	-	-	-	-	-	-
Dipomat/da Escoles Univ.	-	-	-	-	-	-
Enginyer/a tècnic/a	-	-	-	-	-	-
Arquitecte/a tècnic/a	-	-	-	-	-	-
Llicenciat/da	6	33,33%	6	100,00%	-	-
Enginyer/a	-	-	-	-	-	-
Arquitecte/a	-	-	-	-	-	-
Titulat/ada Sup. (Fac i ETS)	-	-	-	-	-	-
Estudis doctorat RD 778/1998	-	-	-	-	-	-
T. estranger homologat	1	5,56%	1	100,00%	-	-
Titulats a universitats privades o estrangeres	-	-	-	-	-	-
T. estranger no homologat	2	11,11%	2	100,00%	-	-
	18		18	100,00%	-	-



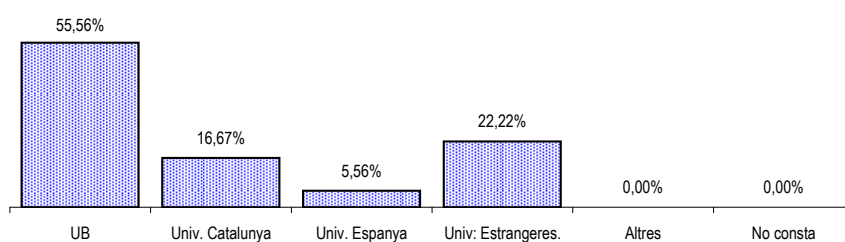
# MATRÍCULA NOU ACCÉS ALS MÀSTERS UNIVERSITARIS OFERTS PER LA UB - CURS 2014-15

## Màsters Facultat de Medicina

### Medicina Translacional

#### 2.4. Lloc de realització de la titulació d'accés

UNIVERSITAT DE BARCELONA.....	10	55,56%
UNIVERSITATS CATALANES.....	3	16,67%
Universitat Autònoma de Barcelona	1	33,33%
Universitat de Girona	2	66,67%
UNIVERSITATS DE LA RESTA D'ESPANYA.....	1	5,56%
Universitat de les Illes Balears	1	100,00%
UNIVERSITATS I ALTRES CENTRES DE L'ESTRANGER.....	4	22,22%
Altres.....	0	0,00%
No consta.....	0	0,00%



#### 2.5. Titulació d'accés

	Total		Tipus titulació segons via d'accés		
			Dipl. o eq.	Llic. o eq.	Altres
Biologia	7	38,89%	-	5	2
Bioquímica	1	5,56%	-	-	1
Biotecnologia	2	11,11%	-	-	2
Farmàcia	1	5,56%	-	-	1
Medicina	3	16,67%	-	1	2
No Consta	3	16,67%	-	-	3
Química	1	5,56%	-	-	1