

Seminari  
Polítiques municipals de residus per  
la reducció en origen

# La necessitat de fer xarxa en el model de recollida porta a porta.

**Enric Coll**

Membre de la Comissió tècnica





2002 es crea l'Associació  
Sense ànim de lucre, independent de  
qualsevol interès polític o econòmic.

## Objectius

- **Promoure** en l'àmbit de la gestió dels residus a Catalunya, el model de Recollida Selectiva Porta a Porta.
- Promoure i informar sobre la Recollida Porta a Porta a d'altres **ens locals** (municipis, consells comarcals, mancomunitats, etc.).



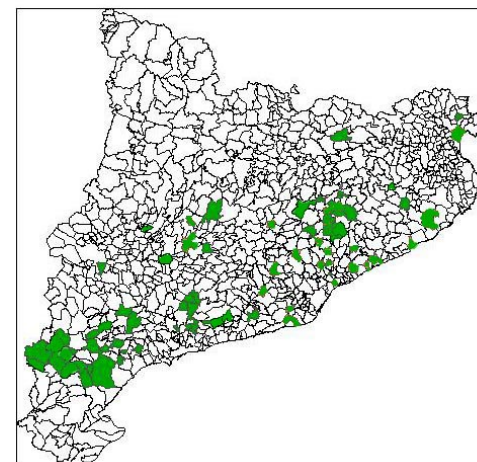
- Establir el marc adequat per possibilitar un **intercanvi d'experiències** més fluid entre els municipis que realitzen la Recollida Selectiva Porta a Porta.
- Organitzar trobades tècniques per tal d'estudiar com **optimitzar** PaP
- **Difondre els resultats** d'estudis i experiències vinculades amb la Recollida Porta a Porta mitjançant publicacions o altres sistemes de comunicació.
- Efectuar **compres conjunes** de material (bosses compostables, etc.).
- Coordinar la sol·licitud de **subvencions i ajuts**.

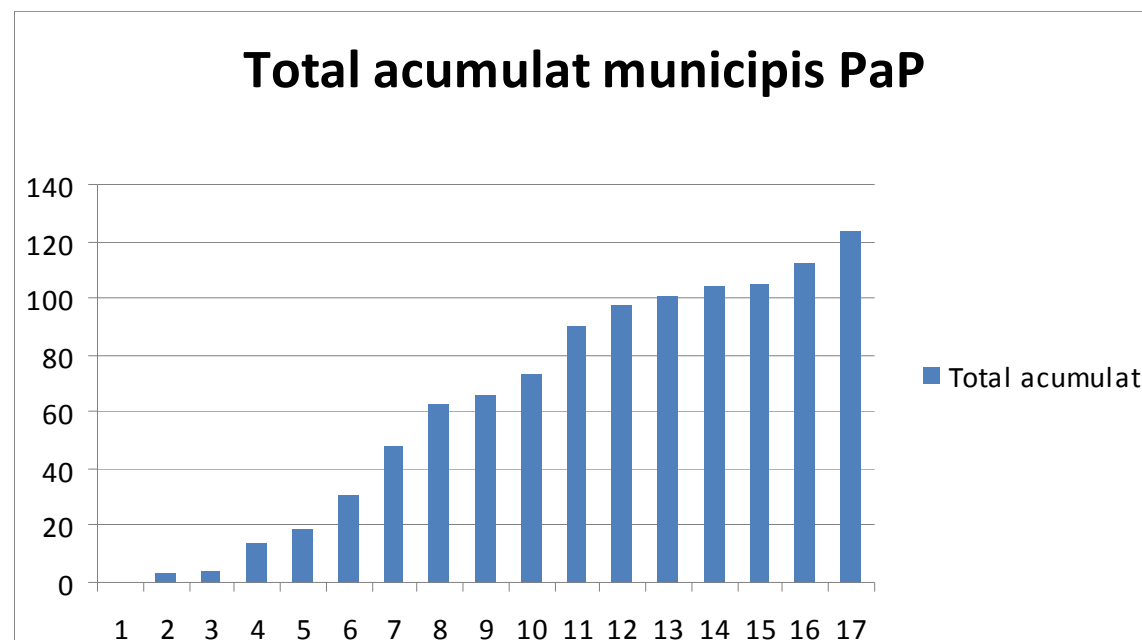
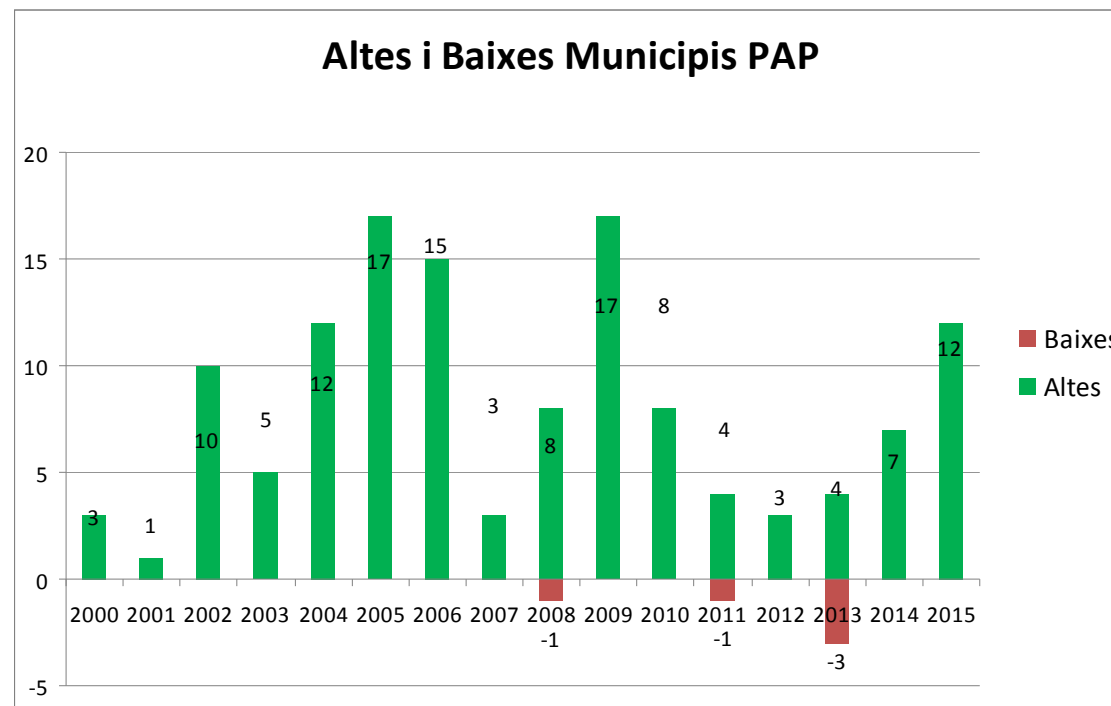


Any 2000, primeres experiències PaP a Catalunya (Tiana, Tona i Riudecanyes)

Es van basar en experiències de municipis del nord d'Itàlia

Actualment són més de 125 municipis catalans que han implantat el PaP







COMARCA	NÚMERO MUNICIPIIS
Alt Camp	12
Alt Empordà	6
Alt Penedès	4
Bages	3
Baix Camp	1
Baix Llobregat	2
Baix Penedès	3
Gironès	3
Maresme	7
Osona	18
Pallars Sobirà	11
Priorat	16
Ribere d'Ebre	6
Ripollès	1
Segarra	4
Segrià	1
Selva	1
Solsonès	1
Terra Alta	12
Urgell	2
Vallès Occidental	2
Vallès Oriental	8
<b>TOTAL</b>	<b>124</b>



- Actualment +125 municipis catalans tenen la recollida selectiva PaP
- 85 tenen implantat el PaP al 100% població i altres tenen sistema mixt, PaP i contenidors
- En 21 comarques catalanes un o més municipis han implantat el PaP
- Donant servei PaP a més de 300.000 habitants



**ASSOCIATS: 26 ajuntaments, 1 Mancomunitat i 1 consorci.  
Total 72 municipis**

**Arenys de Munt** (Maresme)

**Argentona** (Maresme)

**Artés** (Bages)

**Artesa de Lleida** (Segrià)

**Celrà** (Gironès)

**Consorti Gestió Residus Terres de l'Ebre, Priorat i Terra**

**Alta:** Bellmunt, Cabaces, Cornudella, El Masroig, Els Guiamets, Falset, Gratallops, La Bisbal de Falset, La Figuera, La Morera de Montsant, La Torre de Fontaubella, la Vilella Baixa, Capçanes, Margalef, Poboleda, Porrera, Ulldemolins, Garcia, La Torre de l'Espanyol, Miravet, Rasquera, Tivissa, La Serra d'Almos-Darnós, Batea, Gandesa, La Fatarella, Arnes, Bot, Caseres, Corbere, El Pinell, Horta de Sant Joan, La Pobla de Massaluca, Prat de Compte, Vilalba dels Arcs.

**Darnius** (Alt Empordà)

**El Pla de Santa Maria** (Alt Camp)

**La Bisbal del Penedès** (Baix Penedès)

**L'Arboç** (Baix Penedès)

**Lliçà de vall** (Vallès Oriental)

**Manco** (Osona): Malla, Tona, Taradell, Aiguafreda, Els Hostalets de Balenyà, Folgueroles, Sant Martí de Centelles, Santa Eulàlia de Riuprimer, Seva, Viladrau, El Brull.





**ASSOCIATS: 26 ajuntaments, 1 Mancomunitat i 1 consorci.  
Total 72 municipis**

**Martorelles** (Vallès Oriental)

**Olèrdola** (Alt Penedès)

**Olost** (Osona)

**Palau-solità i Plegamans** (Vallès Occidental)

**Riudecanyes** (Baix Camp)

**Sant Antoni de Vilamajor** (Vallès Oriental)

**Sant Jaume dels Domenys** (Baix Penedès)

**Sant Llorenç de Morunys** (Solsonès)

**Sant Sadurní d'Anoia** (Alt Penedès)

**Santa M<sup>a</sup> d'Oló** (Bages)

**Santpedor** (Bages)

**Subirats** (Alt Penedès)

**Tiana** (Maresme)

**Torrelles de Llobregat** (Baix Llobregat)

**Verdú** (Urgell)

**Vilablareix** (Gironès)



## PROJECTES REALITZATS DE L'ASSOCIACIÓ:

**Manual municipal** de recollida selectiva porta a porta a catalunya i la seva adaptació i traducció al castellà

**Impactes de la bossa compostable** en la gestió de la form

**Elaboració guia pràctica de la implantació PaP** de FORM en municipis de menys de 5.000 habitants

**Creació del web de l'associació:**

[www.Portaaporta.Cat](http://www.Portaaporta.Cat). Eina de consulta i informació

**Butlletí electrònic infopap.** Eina de difusió del pap

Treball de **seguiment de la implantació** de la recollida pap a la província de Barcelona (DIBA)

**Estat del PaP** al 2009 a Catalunya (ARC)



Traducció i adaptació del manual municipal de recollida selectiva porta a porta al castellà el 2010.

Celebració **desè aniversari** de les implantacions de la recollida Pap a catalunya: “recollida pap a catalunya: 1 repte, 10 anys, 100 municipis” a Tiana, juny del 2010.

**Participació en jornades.** Difusió i promoció del sistema

**Visites tècniques als municipis**

**Treball de l'estat de la recollida pap a catalunya (2009).** Agència de residus de catalunya

**Compra conjunta de bosses compostables (2014, 2015)**

**Projecte de cooperació internacional a Bolívia (2014,2015)**

# MANUAL MUNICIPAL DE RECOLLIDA SELECTIVA PORTA A PORTA A CATALUNYA

Publicat al febrer de 2008.

Objectiu: Donar a conèixer les característiques i resultats d'aquest sistema de recollida.

eina útil per a Ajuntaments i altres organismes locals (informació sobre recursos necessaris, aspectes tècnics, econòmics, fiscals, de comunicació, etc.)





## **TRADUCCIÓ I ADAPTACIÓ DEL MANUAL AL CASTELLÀ**

Publicat al setembre del 2010

Objectiu: impulsar i difondre el PAP a la resta del País

## **IMPACTES DE LA BOSSA COMPOSTABLE EN LA GESTIÓ DE LA FORM**

Valoració impacte bosses compostables en la gestió de la FORM (efecte minimitzador de residus per pèrdua d'humitat per l'ús conjunt de bosses compostables i el cubell airejat).

Projecte finançat per l'ARC al 2010 i compta amb la versió en català i en castellà.





# WEB ASSOCIACIÓ

[www.portaaporta.cat](http://www.portaaporta.cat)

Eina de consulta i d'informació PAP





# VIABILITAT IMPLANTACIÓ PAP DE FORM EN MUNICIPIS DE MENYS DE 5.000 HABITANTS

Elaboració metodologia dels components bàsics i despeses de la implantació de la recollida de la FORM amb el sistema PAP en municipis de menys de 5.000 habitants

Financiat per l'ARC a l'any 2009



Guia pràctica  
per a la recollida  
**porta a porta**  
en municipis  
de fins a  
5.000 habitants





# BUTLLETÍ ELECTRÒNIC infoPAP

Distribució per correu electrònic a totes les entitats públiques de Catalunya

Informació notícies i novetats en el camp del PAP

Eina de difusió del sistema







## **Audiovisual de la Recollida PaP**

Eina per a difondre els punts més importants i representatius del sistema PAP

3 vídeos en català: 14 minuts, 9 i vídeo resum de 4 minuts

2 vídeos en castellà: 14 i 4 minuts

Finançat a l'any 2013 per el DTES de la Generalitat de Catalunya





# **BALANÇ ECONÒMIC DE LA RECOLLIDA DE RESIDUS PAP I EN ÀREA DE VORERA PER ALS ENS LOCALS I PROPOSTES D'OPTIMITZACIÓ**

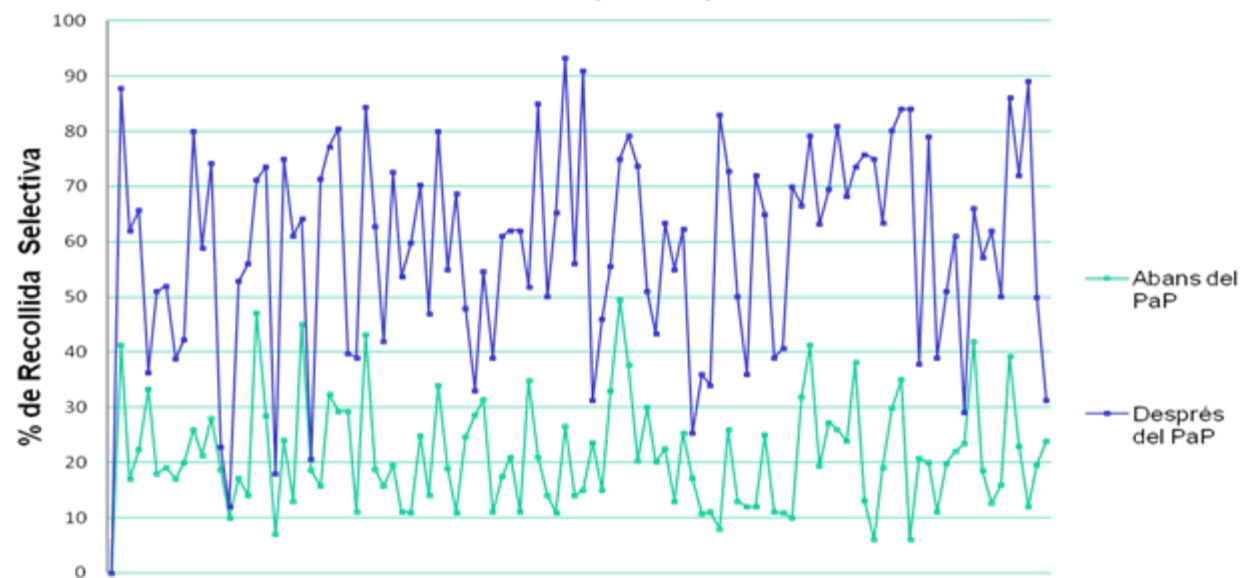
Objectiu comparar els costos reals de gestió dels residus amb el sistema PaP i el sistema àrea de vorera.

Finançat per l'ARC i encarregat a la Fundació ENT i al catedràtic d'economia Jordi Roca Jusmet a l'any 2013

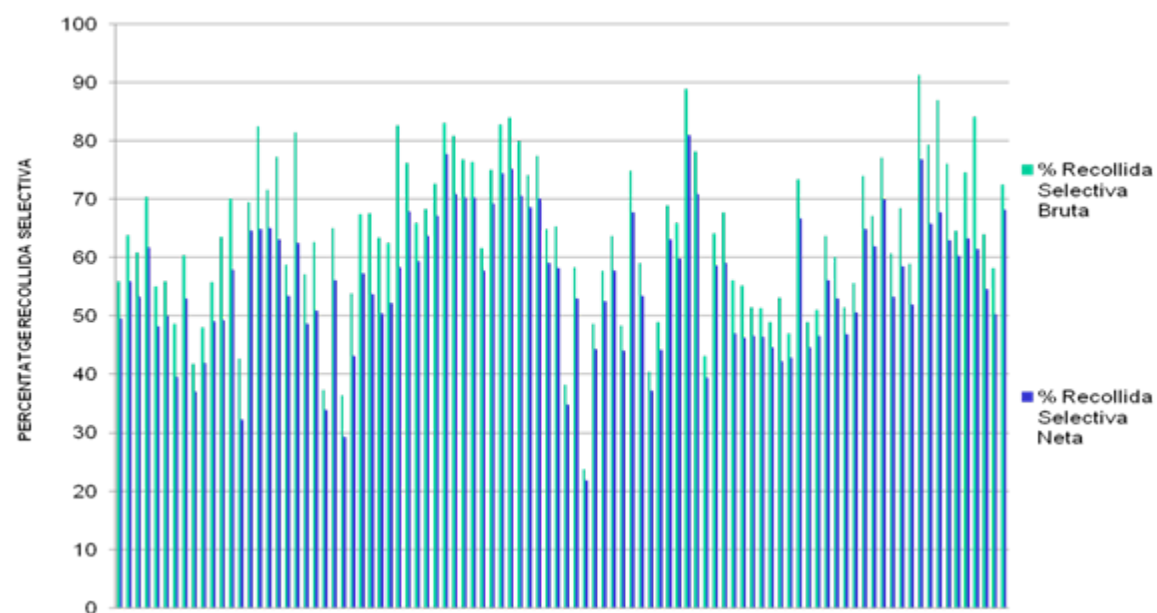
Versions disponibles en català, castellà i anglès



**% de Recollida Selectiva Bruta, abans i després de la implantació de la recollida porta a porta**



**PERCENTATGE RECOLLIDA SELECTIVA BRUTA I NETA MUNICIPIS PAP ANY 2012**





Mitjana RS Bruta a Catalunya any 2012	39%
Mitjana RS Bruta municipis PaP any 2012	62%
Mitjana RS Neta a Catalunya any 2012	32,19%
Mitjana RS Neta municipis PaP any 2012	54,26

	<b>Generació de residus Kg/hab./dia</b>
Mitjana a Catalunya any 2012	1,35
Mitjana municipis PaP any 2012	1,13



## QUANTITAT DE LA FORM

SEGONS SISTEMA DE RECOLLIDA	gr FORM / hab.dia
Porta a Porta	320
Àrea de Vorera	151

## QUALITAT DE LA FORM

SEGONS SISTEMA DE RECOLLIDA	% IMPROPIS 2011
Porta a Porta	5,35
Àrea de Vorera	13,93



## % IMPROPIS DE LA FORM 2012

Mitjana ponderada a Catalunya

**14,8**

Mitjana ponderada municipis Porta a Porta

**7,17**

Mitjana ponderada municipis Porta a Porta amb l'ús obligatori de la bossa compostable

**1,82**