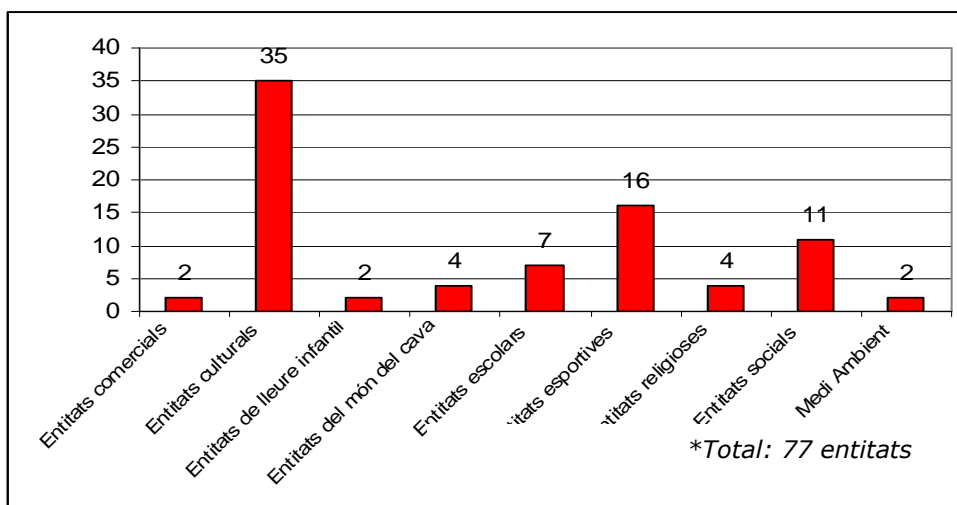


Tipus d'entitats ciutadanes de Sant Sadurní d'Anoia



Font: Elaboració pròpia a partir de les dades dels Serveis Tècnics de l'Ajuntament de Sant Sadurní d'Anoia

Caracterització de les associacions i les entitats municipals

Municipi	Entitats /1000 hab	Entitats relacionades amb el Medi Ambient
Sant Sadurní d'Anoia	7.7	2.6%
Vilafranca del Penedès	5.6	3%
Abrera	6.3	16%
Sant Pere de Ribes	5.6	18%

Font: Elaboració pròpia a partir de les dades dels Serveis Tècnics de l'Ajuntament de Sant Sadurní d'Anoia i la Diputació de Barcelona

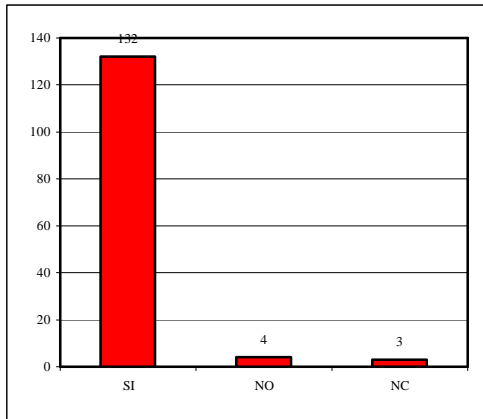
Preguntes inicials de les entitats sobre l'Auditoria Ambiental

El ciutadà podrà tenir accés als resultats obtinguts de la realització de l'auditoria?
Per què l'ajuntament decideix dur a terme una auditoria ambiental municipal?
Qui es fa càrrec dels costos de l'auditoria ambiental?
Quin és el clar significat d'Agenda 21 Local?
En què consisteix concretament la segona fase de l'auditoria (la diagnosi)?
S'ha de realitzar de manera conjunta i les entitats han de col·laborar de forma unida per la realització de l'auditoria?
L'auditoria ambiental és vinculant en termes legislatius a l'hora de dur a terme les propostes?
Quin és el plaç en que es duren a terme les propostes realitzades a l'auditoria ambiental?

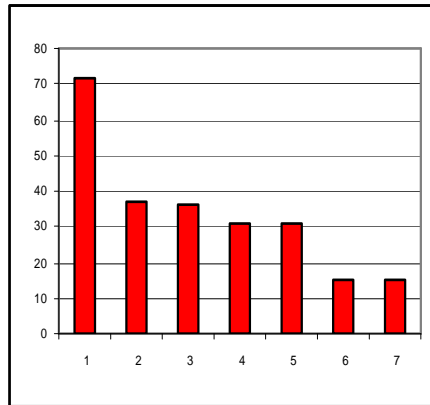
Font: Elaboració pròpia a partir de les intervencions dels assistents a la reunió (13/11/2004)

RESULTATS MÉS RELLEVANTS DE L'ENQUESTA A LA POBLACIÓ

Percepció de la necessitat de millorar la qualitat ambiental

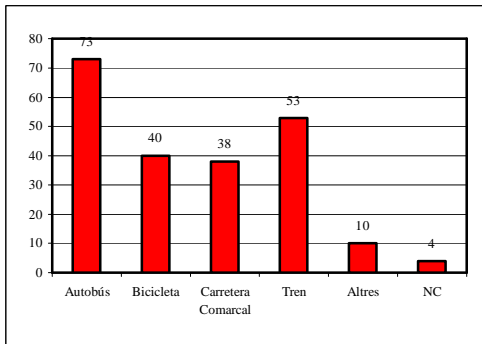


Actuacions ambientals més destacables del municipi

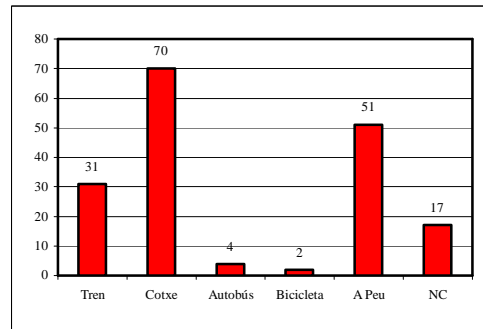


1. Recollida Selectiva
2. Educació Ambiental
3. Ordenança de Sorolls
4. Ordenança de Residus
5. NC
6. Difusió informació sobre Medi Ambient
7. Ordenança sobre antenes telefonia mòbil

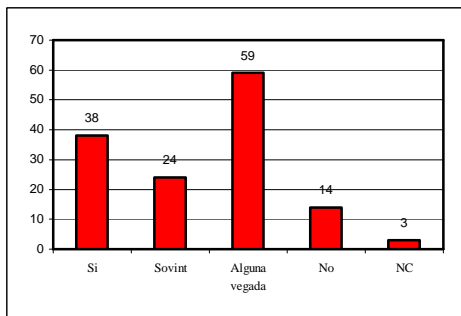
Mitjans de transport que cal potenciar al municipi



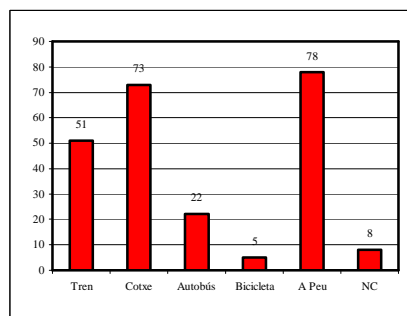
Mitjans de transport que es fan servir normalment per anar a treballar



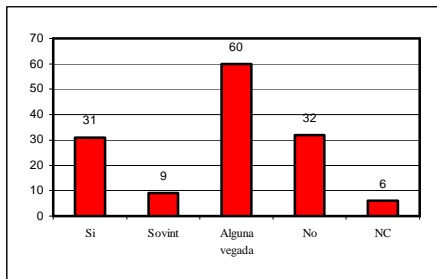
Coneixement i visites al Llac de Can Codorniu?



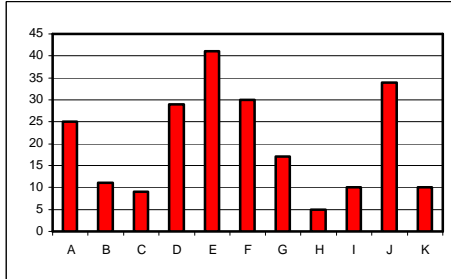
Mitjans de transport que es fan servir per a altres desplaçaments



Coneixement i visites al Parc del Lavernó



Millores en el medi ambient del seu municipi



- A Millores en l'espai dels vianants i els transports públics
- B Millora i reducció del trànsit
- C Inserció d'energies renovables
- D Recollida selectiva
- E Neteja i arranjament de carrers i places
- F Millora i augment de les zones verdes, els parcs i jardins i els seus elements
- G Sensibilitat ambiental i ciutadana i Educació ambiental
- H Reducció del consum i qualitat de l'aigua
- I Millora de l'entorn del municipi
- J Sorolls
- K Altres (reducció il·luminació, cotxes abandonats, augment del control municipal, restricció d'antenes de telefonia mòbil, evitar ràpids creixements de població, control de les torres de refrigeració, instal·lació de lavabos i fonts públiques)