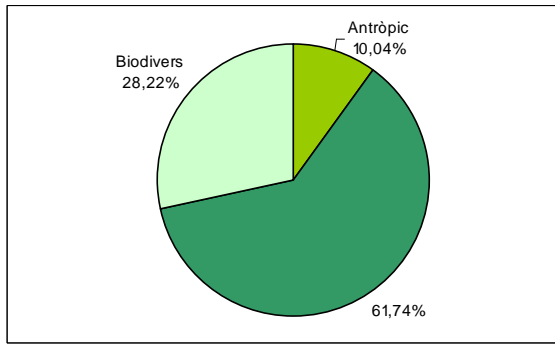
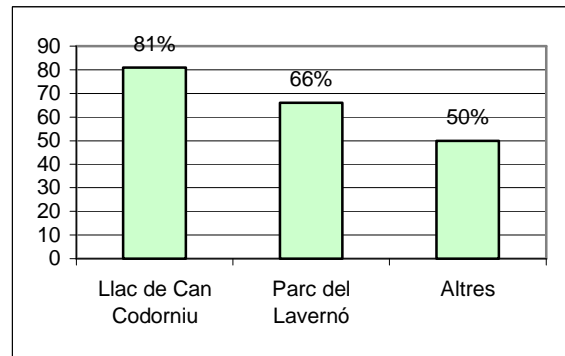


Tipologia de sòls a Sant Sadurní d'Anoia



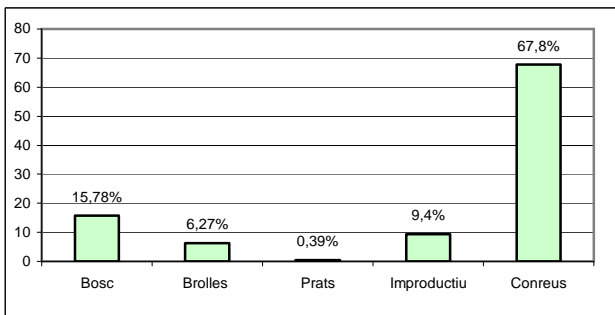
Font: Departament de Medi Ambient de Generalitat de Catalunya

Coneixement del entorn natural per part de la població (%)



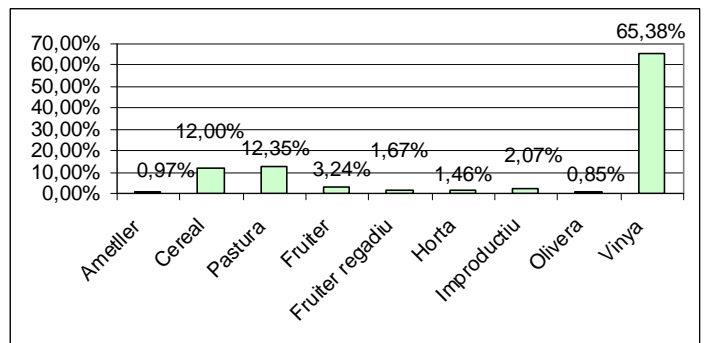
*Bosc de can Mestres, Font de Cal Mota; Espiells
Font: Equip auditor en base de 150 enquestes

Tipologia vegetal de les superfícies rurals (%) 2003



Font: Avaluació Ambiental del sòl no urbanitzable del municipi de Sant Sadurní d'Anoia prèvia a la revisió del Pla d'Ordenació Urbana vigent en el marc de l'Agenda 21 Local

Superfícies des tipus de conreus



Sol contaminat	
Fragxa	17.540 m2 de superfície
	8.770 m3 de volumen
Abocadors Clausurats	Antic Abocador Municipal
	Abocador de la carretera de Masquefa
Abocaments Clandestins	Urbanització Mas Asperó Parcel·la 15 Terreny forestal en el camí d'en Guineu-Can Catasús - 20m2 de superfície

Arbusts	
Nom científic	Nom comú
<i>Asparagus acutifolius</i>	Esparreguera
<i>Arbutus unedo</i>	Arboç
<i>Bupleurum fruticosum</i>	Matabou
<i>Coriaria myrtilus</i>	Roldor
<i>Erica multiflora</i>	Bruc d'hivern
<i>Genista scorpius</i>	Nargelaga
<i>Globularia alipum</i>	Foixarda
<i>Juniperus communis</i>	Ginebró
<i>Lavandula angustifolia</i>	Espígol
<i>Osyris alba</i>	Ginestó
<i>Pistacea lentiscus</i>	Llentisclle
<i>Phyllyrea media</i>	Aladern fals
<i>Rhamnus alaternus</i>	Aladern
<i>Phoeniculus vulgaris</i>	Fonoll
<i>Rosa canina</i>	Roser caní
<i>Rosa sempervirens</i>	Englantina
<i>Rosmarinus officinalis</i>	Romaní
<i>Rubia peregrina</i>	Roja
<i>Ruscus aculeatus</i>	Galzeran
<i>Ulex parviflorus</i>	Gatosta

Arbres	
Nom científic	Nom comú
<i>Pinus halepensis</i>	Pi blanc
<i>Quercus ilex</i>	Alzina
<i>Quercus faginea</i>	Roure
<i>Pinus pinea</i>	Pi pinyer
<i>Sorbus domestica</i>	Moixera
<i>Fraxinus spp</i>	Freixede
<i>Gleditsia tricantho</i>	Acàcia de tres espines
<i>Robinia pseudocacia</i>	Falsa acàcia
<i>Salix spp</i>	Salcedes

Font: Avaluació Ambiental del sòl no urbanitzable del municipi de Sant Sadurní d'Anoia prèvia a la revisió del Pla d'Ordenació Urbana vigent en el marc de l'Agenda 21 Local. Gener 2003

Plantes herbàcies	
Nom científic	Nom comú
<i>Anacyclus</i>	Panigroc
<i>clavatus Anagallis</i>	Anagall
<i>arvensis</i>	Camamilla borda
<i>Anthemis</i>	Borrissol
<i>arvensis Arenaria</i>	Avena de brolla
<i>serpyllifolia</i>	Llunetes
<i>Avena bromoides</i>	Llistó
<i>Biscutella</i>	Fenàs boscà
<i>auriculata</i>	Boixac
<i>Brachipodium</i>	Sarronet
<i>retusum</i>	Gratabous
<i>Brachipodium</i>	Vidalba
<i>sylvaticum</i>	Farigola borda
<i>Calendula</i>	Pastanaga borda
<i>arvensis Capsella</i>	Cànem bord
<i>bursa-pastoris</i>	Peu de gall
<i>Centaurea</i>	Heura
<i>escabiosa</i>	
<i>Clematis</i>	Rosella
<i>vitalba</i>	Rosella
<i>Coris vallesiana</i>	Verdolaga
<i>Daucus carota</i>	Maduixera borda
<i>Erigeron</i>	Lletsó bord
<i>canadensis</i>	Colissos
<i>Lamium</i>	Ravenissa groga
<i>amplexicale</i>	Tomaquera del
<i>Hedera helix</i>	dimoni
<i>Meliloyus indica</i>	Picagallina
<i>Papaver</i>	Camedris
<i>hybridum</i>	
<i>Papaver roheas</i>	
<i>Portulaca</i>	
<i>aleracea</i>	
<i>Potentilla reptans</i>	
<i>Scleranthus</i>	
<i>annus</i>	
<i>Senecio vulgaris</i>	
<i>Silene inflata</i>	
<i>Sinapis arvensis</i>	
<i>Solanumnigrum</i>	
<i>Stellaria media</i>	
<i>Teucrium</i>	
<i>chamaedrys</i>	
<i>Dactylis</i>	
<i>glomerata Setaria</i>	
<i>pumila</i>	
<i>Poa annua</i>	
<i>Hordeum</i>	
<i>murinum</i>	

Aus	
Nom científic	Nom comú
<i>Turdus philomelos</i>	Tord
<i>Turdus merula</i>	Merla
<i>Turdus viscivorus</i>	Griva
<i>Monticola solitarius</i>	Merla blava
<i>Sylvia atricapilla</i>	Tallarol de casquet
<i>Sylvia cantillans</i>	Tallarol de garriga
<i>Sylvia melanocephala</i>	Tallarol capnegre
<i>Certhia brachydactyla</i>	Raspinell comú
<i>Erithacus rubecula</i>	Pit roig
<i>Regulus ignicapillus</i>	Bruel
<i>Columba palumbus</i>	Tudó
<i>Streptopelia turtur</i>	Tòrtora
<i>Picus viridis</i>	Picot verd
<i>Garrulus glandarius</i>	Gaig
<i>Parus caeruleus</i>	Mallerenga blava
<i>Parus major</i>	Mallerenga carbonera
<i>Parus cristatus</i>	Mallerenga
	emplomallada
<i>Aegithalos caudatus</i>	Mallerenga cuallarga
<i>Troglodytes troglodytes</i>	Cargolet
<i>Luscinia megarhynchos</i>	Rossinyol
<i>Cettia cetti</i>	Bastard
<i>Hipollais polyglotta</i>	Bosqueta
<i>Accipiter nisus</i>	Esparver
<i>Buteo buteo</i>	Aligot comú
<i>Falco tinnunculus</i>	Xoriguer
<i>Oriolus oriolus</i>	Oriol
<i>Anas platyrhynchos</i>	Anec coll-verd
<i>Gallinula chloropus</i>	Polla dáigua
<i>Actitis hypoleucos</i>	Xivitona
<i>Remiz pendulinus</i>	Teixidor
<i>Merops apiaster</i>	Abellerol
<i>Hirundo rustica</i>	Oreneta comuna
<i>Delichon urbica</i>	Oreneta cuablanca

Mamífers	
Nom científic	Nom comú
<i>Sus scrofa</i>	Senglar
<i>Meles meles</i>	Toixò
<i>Genetta genetta</i>	Geneta
<i>Martes foina</i>	Fagina
<i>Vulpes vulpes</i>	Guineu
<i>Oryctogalus cuniculus</i>	Conill
<i>Arvicola sapidus</i>	Rata d'aigua

Rèptils i Amfibis	
Nom científic	Nom comú
<i>Malpolon monspessulanus</i>	Serp verda
<i>Elaphe scalaris</i>	Serp d'escala
<i>Lacerta lepida</i>	Llangardaix
<i>Podarcis hispanica</i>	Sargantana
<i>Bufo Calamita</i>	Gripau corredor

Font: Avaluació Ambiental del sòl no urbanitzable del municipi de Sant Sadurní d'Anoia prèvia a la revisió del Pla d'Ordenació Urbana vigent en el marc de l'Agenda 21 Local. Gener 2003