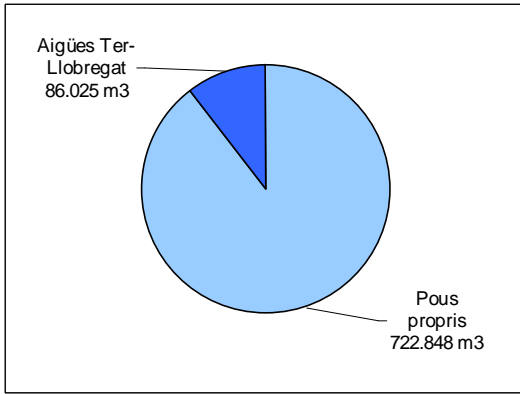
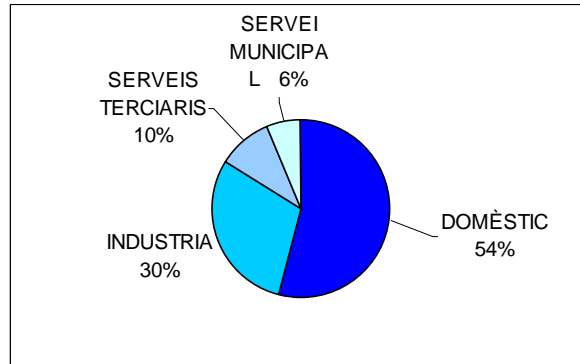


Procedència de l'aigua, 2002

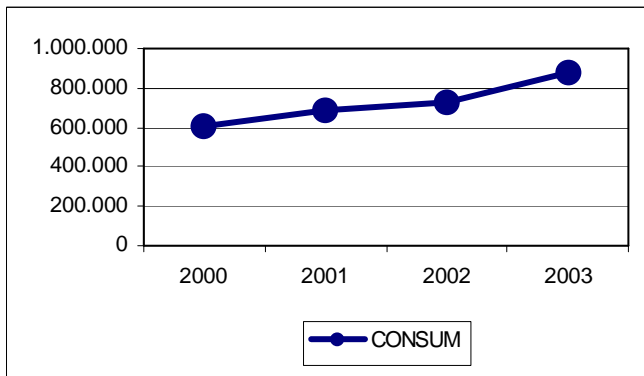


Volum d'aigua consumida per sectors, 2002

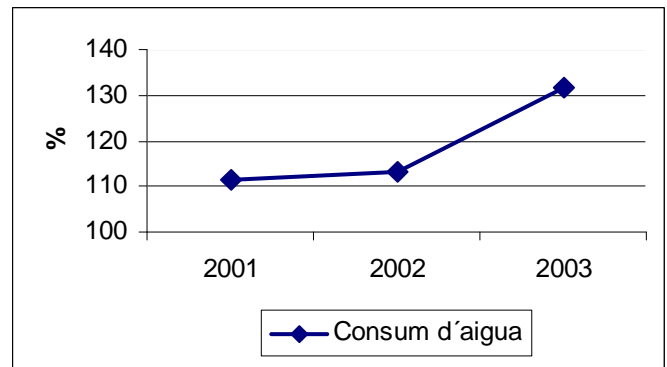


Font: Elaboració pròpia a partir de les dades de la Comunitat Mina i Aigües de la Salut S.A.

Evolució dels cabals totals consumits

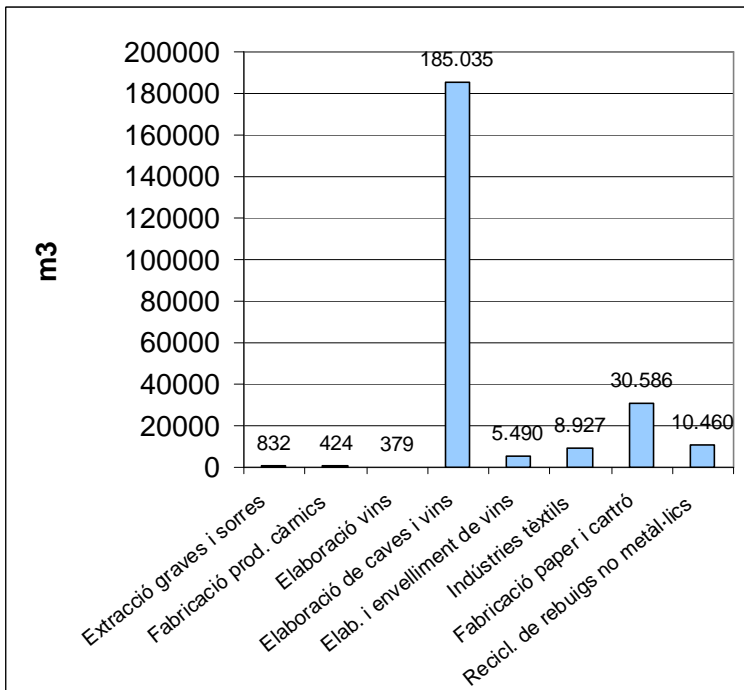


Evolució del consum d'aigua per habitant / dia



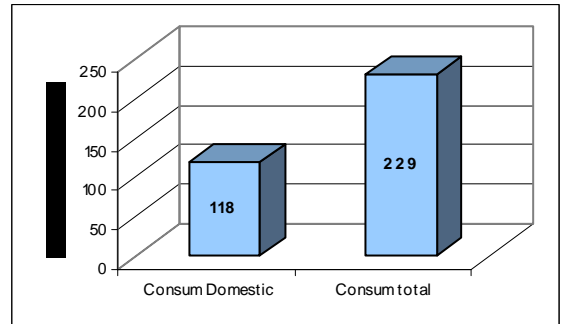
Font: Elaboració pròpia a partir de les dades de la Comunitat Mina i Aigües de la Salut S.A.

Relació de declaracions d'abocaments industrials 2003

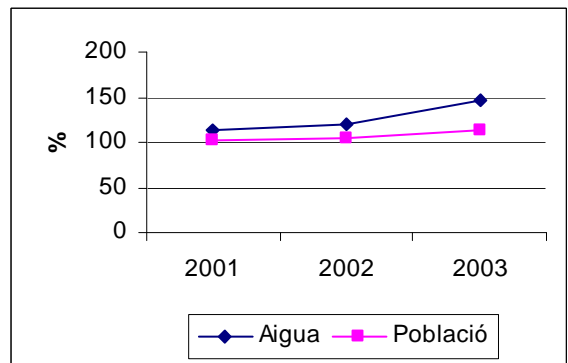


Font: Agència Catalana d'Aigua

El consum d'aigua per càpita, 2002



Evolució comparativa del consum d'aigua i creixement de la població



Font: Elaboració pròpia

Empreses connectades a la EDAR de Sant Sadurní d'Anoia → 21
Empreses que aboquen al domini públic → 3
Empreses que disposen d'instal·lacions de depuració → 11

3 Amb depuradora pròpia
 1 Amb predepuració i posterior evacuació a la EDAR de Sant Sadurní d'Anoia
 6 Disposen de servei adicional (Depuradora d'Olerdola)
 1 Amb fossa sèptica que es buida periòdicament

Font: Elaboració pròpia a partir de les dades de l'Agència Catalana de l'Aigua

Sanejament

NUCLIS	DESTINACIÓ
Xarxa de Clavegueram	
Sant Sadurní d'Anoia	EDAR Sant Sadurní d'Anoia
Can Catasús	Xarxa hídrica
Espiells	Xarxa hídrica
La Prua - Can Benet	Torrent de Can Benet
Can Romeu	Riu Anoia
Colònia Pons	Riu Anoia
Monistrol d'Anoia	Predepuració pròpia i posteriorment a la llera pública
Altres	
Mas Asperó	Fosses sèptiques
Polígons industrials	
Can Ferrer I i II Molí del Recó	EDAR Sant Sadurní d'Anoia
Can Ferrer II	Separació d'aigües pluvials i residuals: - Residuals → EDAR Sant Sadurní d'Anoia - Pluvials → Lleres més properes

Font: Elaboració pròpia a partir de les dades de la Comunitat Mina i Aigües de la Salut

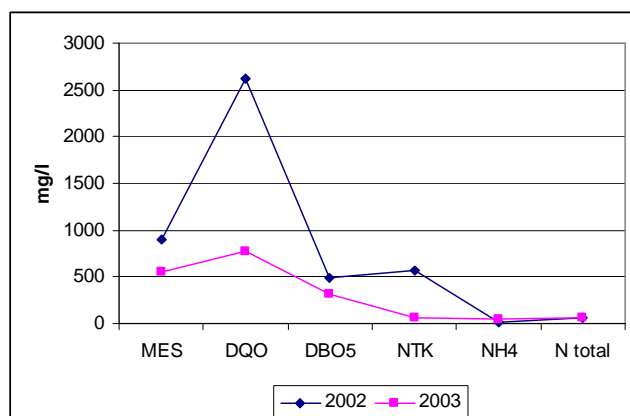
Taula resum del procés de depuració de la EDAR de Sant Sadurní d'Anoia

	2002	2003
Volum total d'aigües residuals	785.819 m ³	703.217 m ³
Volum total d'energia consumida	12.322 w-h/m ³	13.932 w-h/m ³
Total de residus de fangs	1.629 Tn	1.367 Tn

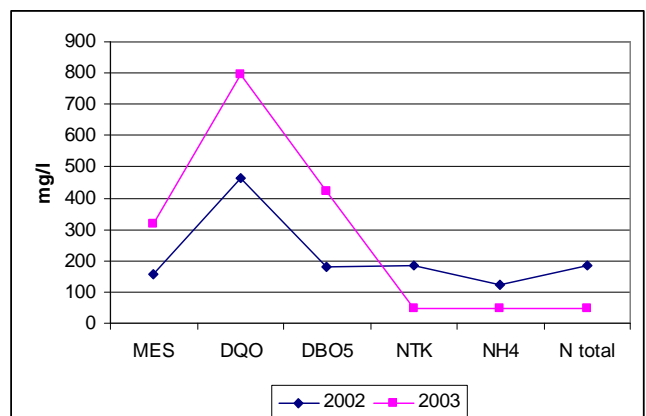
Font: Elaboració pròpia a partir de les dades de Tecmed S.A

Selecció dels paràmetres de qualitat de els aigües residuals

Febrer



Octubre



Font: Elaboració pròpia a partir de les dades de Tecmed S. A.

DIAGRAMA DEL FLUX DE L'AIGUA DEL MUNICIPI DE SANT SADURNÍ D'ANOIA (2002) m³/any

