

CONTROL

1 DIRECCIÓ CRAI
Biblioteca del Campus de l'Alimentació

2 ODELA Observatori de l'Alimentació
Director: Jesús Contreras Hernández
Dept. Antropologia Cultural. Hª. Amèrica i Àfrica
Facultat de Geografia i Història

2 ODELA Observatori de l'Alimentació
Director: Jesús Contreras Hernández
Dept. Antropologia Cultural. Hª. Amèrica i Àfrica
Facultat de Geografia i Història

5 SERVEIS DOCENTS I
ATENCIÓ A L'ESTUDIANT

3 SECRETARIA
Caps d'Estudia Ensenyaments

4 Assistència
Suport informàtic

3,00

SOTERRANI

18 m

+65,46 = -0,05

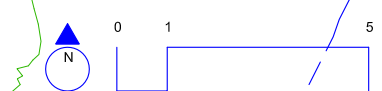
+65,35

+64,23

- A** AULES DOCENTS
- B** BIBLIOTECA DEL CAMPUS DE L'ALIMENTACIÓ
- C** SALES DE REUNIONS GRUPS REDUÏTS
- D** SALES DE PROFESSORS ASSIGNATS A DOCÈNCIA

- 1 DIRECCIÓ CRAI
Biblioteca del Campus de l'Alimentació
- 2 ODELA Observatori de l'Alimentació
Director: Jesús Contreras Hernández
Dept. Antropologia Cultural. Hª. Amèrica i Àfrica
Facultat de Geografia i Història
- 3 SECRETARIA
Caps d'Estudia Ensenyaments
- 4 Assistència
Suport informàtic
- 5 SERVEIS DOCENTS I
ATENCIÓ A L'ESTUDIANT
- 6 INFORMACIÓ I CONTROL
- 7 Sala Observatori d'Estudiants
- 8 Despatx Administració
- 9 Assignació pendent - lliure
- 10 Eivira López Tamames
Susana Buxaderas Sánchez
- 11 M. Carmen Vidal Carou
Joan Permanyer Fàbregas

- 12 Marius Rubiralta Alcañiz
Cristina Mingullón Llobart
- 13 Montse Illán Villanueva
Laura Padró Massaguer
Xavier Torrado Prat
M. Antonia Lizarraga Datto
- 14 Fco. Javier Luque Garriga
Axel Bidon-Chanal
- 15
- 16 Abel Mariné Font
- 17 Assignació pendent - lliure
- 18 M. Teresa Veciana Nogués
- 19 Andreu Farran Codina
Imma Palma Linàres
- 20 Assignació pendent - lliure
- 21 Raimon Mità Villarroel
Rosa M. Abellana Sangrà
(Carlos Ascaso)
- 22 Ana Luísa Novo de Oliveira
Josep Maria Campanera Alsina



U
B Universitat de Barcelona

Direcció executiva del Pla Pluriennal

Títol del projecte
EDIFICI DOCENT I D'ATENCIÓ A L'ESTUDIANT (VERDAGUER)
CAMPUS DE L'ALIMENTACIÓ DE TORRIBERA
STA. COLOMA DE GRAMENET

Títol del plànol
PROPOSTA D'OCCUPACIÓ
PLANTA BAIXA